



# STATISTIQUES PORTUAIRES 2008



## PORT DE MAYOTTE

Direction du port de Mayotte B.P. 101 – 97600 Mamoudzou  
Tél : 0269 64 95 55 – Fax : 0269 64 95 70

## **STATISTIQUES PORTUAIRES 2008**

### **Synthèse**

\* \* \*

Les statistiques présentées résultent comme à l'accoutumée des données recueillies auprès de l'entreprise de manutention (SMART) et des manifestes des navires déposés aux Services de Douanes.

\* \* \*

Les principales caractéristiques des statistiques portuaires de 2008 concernant les rubriques suivantes:

**Le tonnage total brut** (y compris les hydrocarbures) au Port de Mayotte de 457 923 tonnes représente une stagnation par rapport à 2007.

À Longoni le tonnage brut des importations (hors hydrocarbures) à 309 260 tonnes connaît une hausse de 5%.

En revanche, **le tonnage brut du transbordement** à Longoni subit une baisse très élevée - 58% s'établissant à 19 655 tonnes par rapport aux 46 631 tonnes de 2007. La tendance de l'an dernier s'est accentuée.

**Le nombre d'escales** lui aussi est en repli de -12% pour un total de 242 au lieu de 257 (2007). Cette régression des escales commerciales affecte **les droits de port** qui accusent une diminution de 22%. Les montants perçus se fixent à 442 015€.

Le conditionnement des marchandises importées progresse de + 5% à la fois pour les EVP que pour les TC.

**Le nombre de conteneurs manipulés** est resté quasi stable seuls les EVP enregistrent une hausse de + 4% par rapport à 2007, pour un total de 35401.

**La répartition des marchandises** importées selon leur conditionnement est la suivante:

- Les marchandises conteneurisées: + 49%
- Les solides en vrac: + 19%
- Les marchandises non conteneurisées: + 10%
- Le liquide en vrac: +22%.

L'état des marchandises en groupe de produits en pourcentage de tonnage brut manipulé s'établit ainsi:

- ◆ Les produits agricoles et animaux: 7%
- ◆ Les denrées alimentaires et fourrages: 12%
- ◆ Les produits pétroliers: 20%
- ◆ Les produits métallurgiques: 2%
- ◆ Les minéraux bruts et matériaux de constructions: 25%
- ◆ Les produits chimiques: 1%
- ◆ Les véhicules et objets manufacturés: 33%

Le classement des produits participant à la composition des principales denrées alimentaires (hors boissons) importées se décline ainsi:

- > Riz: 21%
- > Viande: 20%
- > Épices: 11%
- > Farine: 8%
- > Légumes: 6%
- > Lait: 5%
- > Sucre: 4%
- > Huile: 2%

Concernant les matériaux de constructions, l'importation de ciment maintient son taux d'augmentation à 22%, celui du bois s'améliore à 26%. À contrario, les tôles, les tubes, les tuyaux et les métaux ont subi une très forte diminution qui est respectivement de: -74%, -65% et -39%.

Les hydrocarbures sont le poste qui a un niveau de progression sensiblement élevé soit + 9%, et celui des véhicules + 18% constitue le taux de hausse le plus élevé des marchandises importées.

**La fréquentation du Port de Mayotte** se distingue en terme d'occupation des postes à quai à Longoni:

- x Au quai principal: 57%
- x Au quai secondaire: 64%.

Pour un temps de mouillage de 79% contre 77% en 2007.

S'agissant des escales des paquebots du croisière, le constat dénombre une baisse de - 47% par rapport à 2007, se chiffrant à 20 et impacte le nombre de passagers en transit qui régresse à - 24% pour un total de 5 998 comparé à celui de 7 853 de 2007.

# Sommaire

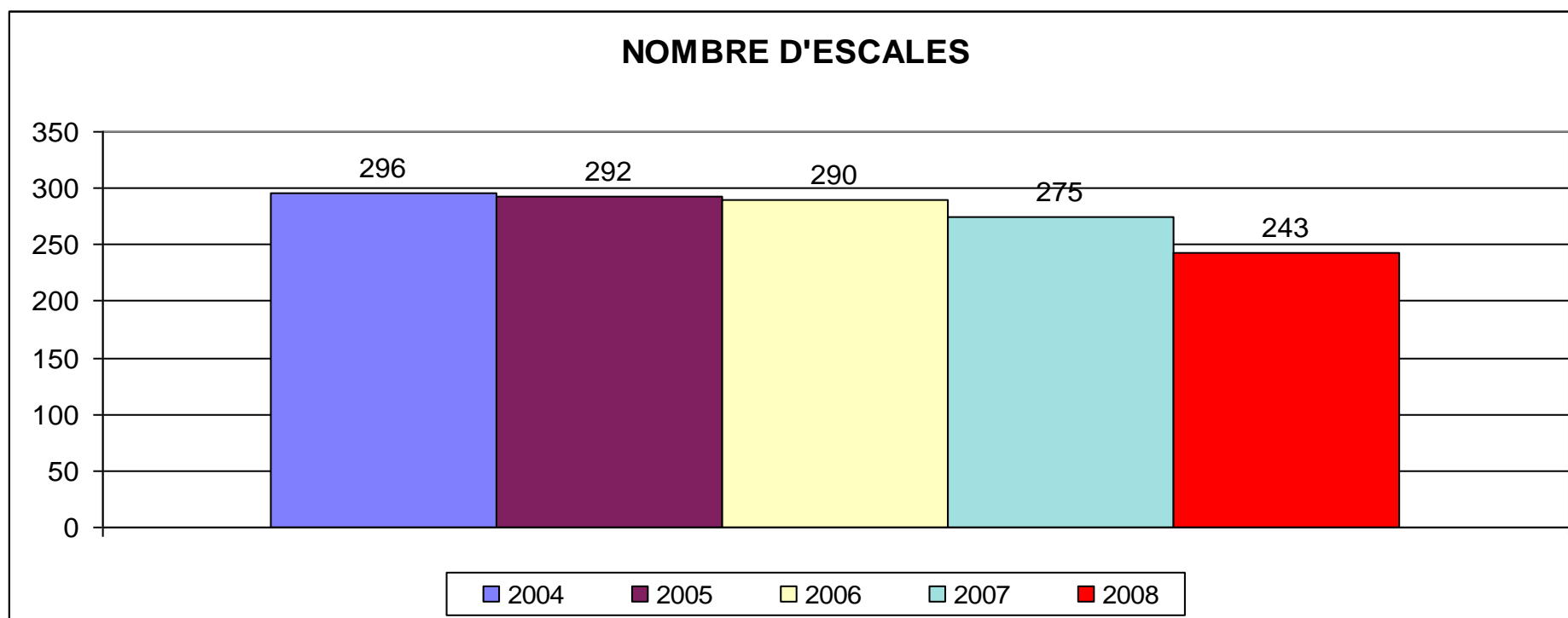
Page	1 :	Récapitulatif 1997 / 2008
Page	2 :	Les nombres d'escales sur les trois sites : Longoni / Badamiers / Rade / Dzaoudzi
Page	3 :	Les temps d'occupation des Quais
Page	4 :	Evolution des escales 1999/2008 et représentation graphique des trafics sur Longoni
Page	5 :	Trafics sur Dzaoudzi 1998/2007 et représentation graphique des trafics sur Dzaoudzi
Page	6 :	Droit de Port des navires
Page	7 :	Récapitulatif des conteneurs manipulés
Page	8 :	Récapitulatif des conteneurs en Import 1998/2008
Page	9 :	Récapitulatif des conteneurs en Export 1998/2008
Page	10 :	Récapitulatif des conteneurs en Transbo 1998/2008
Page	11 :	Etat marchandises en nombre
Page	12 :	Evolution trafic par Agent en 2008
Page	13 :	Evolution trafic par type de TC et par Agent en 2008
Page	14 :	EVP manipulés de 2006 à 2008 par les agents
Page	15 :	Evolution des marchandises manipulées 2002/2008
Page	16 :	Progression au Port de Longoni entre 2002 et 2008
Page	17 :	Tonnage brut effectué par Agent
Page	18 :	Récapitulatif du trafic marchandises 1996-2008
Page	19 :	Trafic par conditionnement en import
Page	20 :	Import marchandises hors solide et liquide en vrac effectué par Agent
Page	21 :	Import marchandises conteneurisées et non, hors liquide et solide en vrac
Page	22 à 24 :	Etat marchandises nature en tonnes
Page	25 :	Etat marchandises en groupe de produits
Page	26 à 27 :	Etat marchandises en groupe en groupe de produits
Page	28 :	Tonnages marchandises conteneurisées 2003 à 2008
Page	29 :	Tonnages marchandises non conteneurisées 2003 à 2008
Page	30 à 35 :	Importation des denrées alimentaires
Page	36 :	Importation du ciment (1997-2008)
Page	37 :	Evolution de l'importation du ciment en vrac et en sac entre 02/08
Page	38 à 39 :	L'importation des matériaux de construction 2002/2008
Page	40 :	L'importage des hydrocarbures 1998-2008
Page	41 :	Nombres de véhicules importés
Page	42 à 44 :	Tonnage de l'importation par zone
Page	45 :	Comparaison de l'import par zone
Page	46 à 47 :	Tonnage à l'exportation en 2008
Page	48 à 49 :	Tonnage de transbordement en 2008
Page	50 :	Evolution des passagers en transit 2000/2008
Page	51 :	Trafic des passagers sur Dzaoudzi

## Récapitulatif 2004/2008

	2004	2005	2006	2007	2008	%07/08
<b>Tonnage brut import Longoni hors hydro</b>	<b>240294</b>	<b>249944</b>	<b>242814</b>	<b>294977</b>	<b>309260</b>	5%
<i>conteneurs import</i>	8640	9550	10825	12624	12954	3%
<i>EVP(TEU) import</i>	10584	11841	13838	16299	17132	5%
<b>Tonnage brut export Longoni</b>	<b>29244</b>	<b>26990</b>	<b>33323</b>	<b>35686</b>	<b>39932</b>	12%
<i>conteneurs export</i>	9891	9377	10711	11761	13010	11%
<i>EVP(TEU) export</i>	12135	11735	13653	15030	17309	15%
<b>Tonnage brut transbordement Longoni</b>	<b>150032</b>	<b>118319</b>	<b>139211</b>	<b>46631</b>	<b>19655</b>	-58%
<i>conteneurs transbordement</i>	8746	6539	8247	2634	953	-64%
<i>EVP(TEU) transbordement</i>	8976	6620	8350	2706	960	-65%
<b>Tonnage brut manipulé Longoni hors hydro</b>	<b>419570</b>	<b>395253</b>	<b>415348</b>	<b>377294</b>	<b>368847</b>	-2%
<i>Nombre total conteneurs manipulés</i>	<i>27277</i>	<i>25466</i>	<i>29783</i>	<i>27019</i>	<i>26917</i>	0%
<i>Nombre total EVP manipulés</i>	<i>31695</i>	<i>30196</i>	<i>35841</i>	<i>34035</i>	<i>35401</i>	4%
<b>Tonnage hydrocarbures</b>	<b>67483</b>	<b>71707</b>	<b>73622</b>	<b>81744</b>	<b>89076</b>	9%
<i>Nombre d'escales de navires</i>	296	292	290	275	243	-12%
<i>Nombre d'escales commerciales</i>	296	287	290	275	243	-12%
<i>Nombre de Paquebots mouillage</i>	40	36	38	38	20	-47%
<i>Nombre de pétroliers</i>	14	18	19	20	24	20%
<i>Navires en escale non commerciale</i>	0	5	0	0	0	#DIV/0!
<b>Passagers en transit entrées et sorties</b>	<b>11762</b>	<b>13972</b>	<b>16758</b>	<b>15706</b>	<b>11996</b>	-24%
Tonnage import Port de Dzaoudzi	166	0	0	0	0	#DIV/0!
Tonnage export Port de Dzaoudzi	77	0	0	0	0	#DIV/0!
<b>TONNAGE Total Dzaoudzi</b>	<b>243</b>	<b>0</b>	<b>0</b>	<b>0</b>	<b>0</b>	#DIV/0!
Passagers en entrées	3650	132	3161	3618	6669	84%
Passagers en sorties	19929	588	13675	16315	17128	5%
<b>Total Passagers</b>	<b>23579</b>	<b>720</b>	<b>16836</b>	<b>19933</b>	<b>23797</b>	19%
<i>Nombre de boutres et Navires à grande vitesse</i>	475	11	96	129	156	21%
<b>Tonnage total brut ports de Mayotte</b>	<b>487296</b>	<b>466960</b>	<b>488970</b>	<b>459038</b>	<b>457923</b>	0%

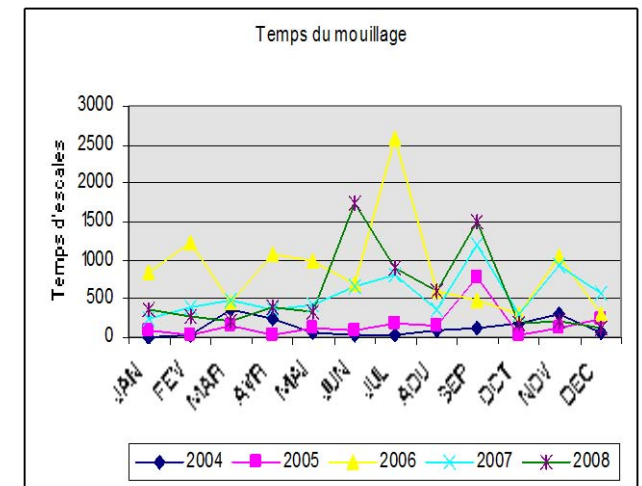
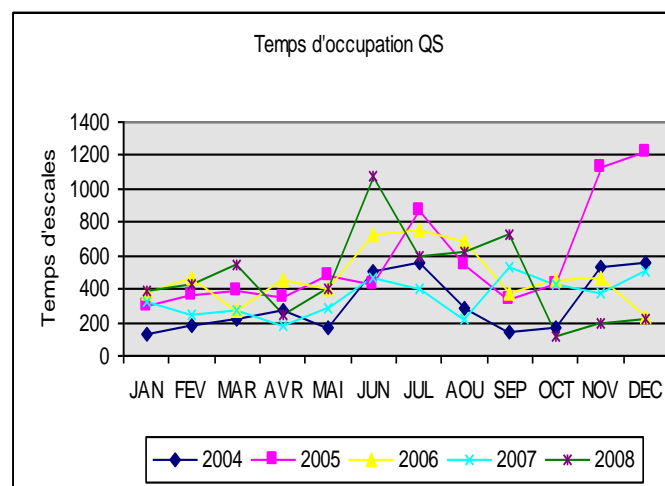
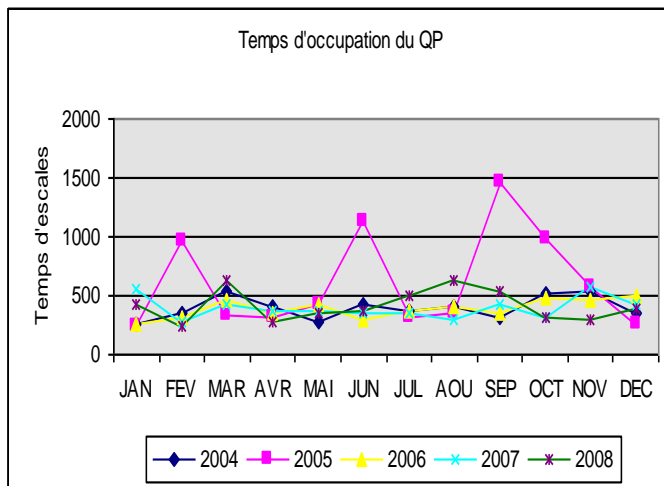
## Les nombres d'escales sur les trois sites: Longoni / Badamiers / Rade Dzaoudzi

	Jan	Fév	Mar	Avr	Mai	Jun	Jul	Aoû	Sep	Oct	Nov	Déc	TOTAL	%
2004	19	22	28	24	25	26	23	28	20	24	29	28	296	0%
2005	19	19	25	23	30	17	25	19	25	29	33	28	292	-1%
2006	25	24	22	22	26	25	24	25	21	25	27	24	290	-1%
2007	25	24	26	22	22	17	25	18	24	19	23	30	275	-5%
2008	25	25	26	19	16	24	17	22	23	13	16	17	243	-12%



## Les temps d'occupation des QUAIS

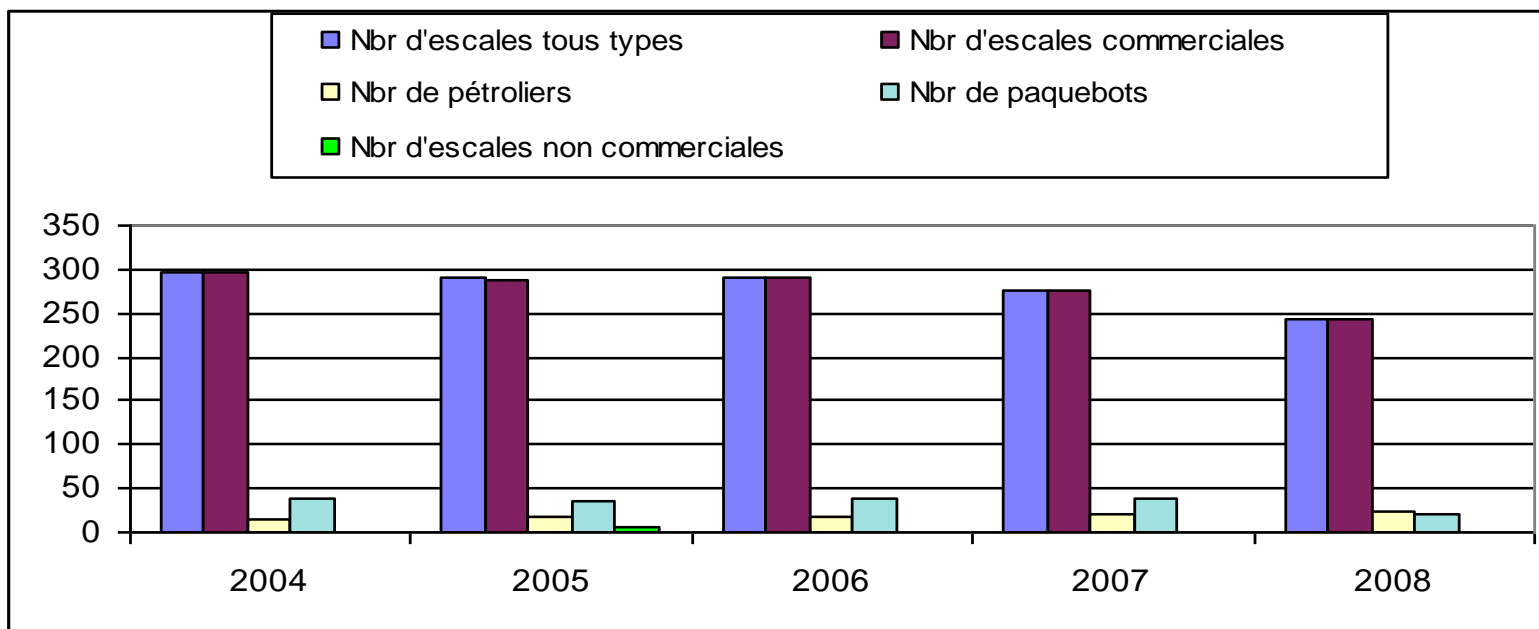
MOIS	Quai principal					Quai secondaire					Mouillage				
	2004	2005	2006	2007	2008	2004	2005	2006	2007	2008	2004	2005	2006	2007	2008
JAN	255	241	258	551	432	133	293	381	322	389	307	211	840	240	840
FEV	354	969	309	287	246	187	361	471	248	430	232	136	1224	405	1224
MAR	543	339	468	433	623	218	385	272	274	541	231	37	456	480	456
AVR	406	318	357	379	271	277	355	454	178	240	305	31	1080	360	1080
MAI	284	423	428	373	352	165	476	401	288	400	420	77	980	408	980
JUN	428	1132	293	359	375	500	426	723	464	1080	246	23	696	672	696
JUL	368	315	379	358	505	551	872	747	408	600	304	71	2592	805	2592
AOU	405	350	415	288	632	283	538	689	223	624	114	244	615	348	615
SEP	319	1465	360	431	538	147	336	374	534	720	22	608	480	1215	480
OCT	520	978	478	315	306	165	434	451	432	120	111	127	302	304	302
NOV	529	576	465	580	288	537	1126	463	371	196	197	65	1056	922	1056
DEC	350	263	492	433	395	558	1221	227	505	223	320	76	312	776	312
<b>TOTAL HEURES</b>	<b>4761</b>	<b>7369</b>	<b>4702</b>	<b>4787</b>	<b>4963</b>	<b>3721</b>	<b>6823</b>	<b>5653</b>	<b>4247</b>	<b>5563</b>	<b>2809</b>	<b>1706</b>	<b>10633</b>	<b>6935</b>	<b>10633</b>
<b>TOTAL JOURS</b>	<b>198</b>	<b>307</b>	<b>196</b>	<b>199</b>	<b>207</b>	<b>155</b>	<b>284</b>	<b>236</b>	<b>177</b>	<b>232</b>	<b>117</b>	<b>71</b>	<b>443</b>	<b>289</b>	<b>443</b>
Moyenne heure Mensuelle	397	614	392	399	414	310	569	471	354	464	234	142	886	578	886
Taux d'occupation	54%	84%	54%	55%	57%	42%	78%	65%	48%	64%	32%	19%	121%	79%	121%



## Evolution des escales 2004/2008

	2004	2005	2006	2007	2008
Nbre d'escales tous types	296	292	290	275	243
Nbre d'escales commerciales	296	287	290	275	243
Nbre de pétroliers	14	18	19	20	24
Nbre de paquebots	40	36	38	38	20
Nbre d'escales non commerciales	0	5	0	0	0

## Représentation graphique des trafics sur Longoni

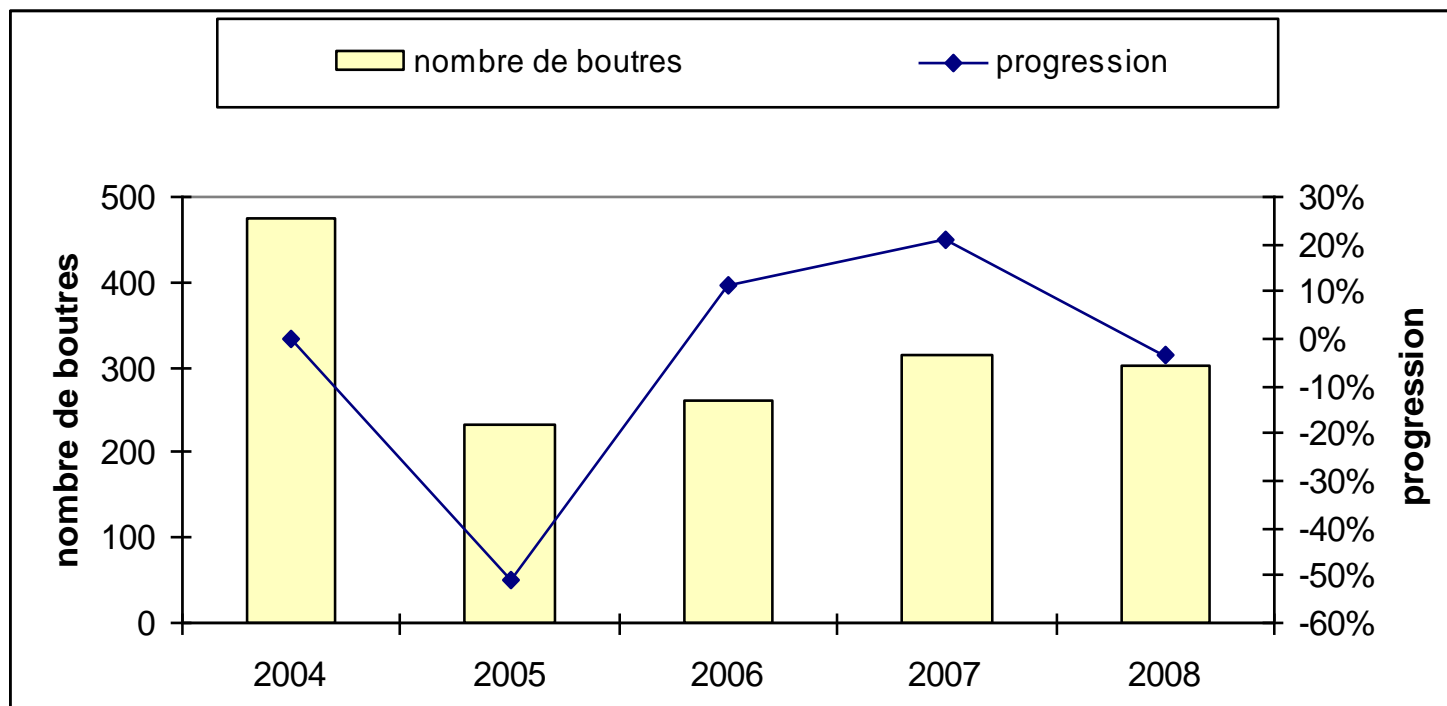




## Trafics sur Dzaoudzi 2004/2008

Année	2004	2005	2006	2007	2008
Escales tous types	475	234	260	314	303
progression	0%	-51%	11%	21%	-4%

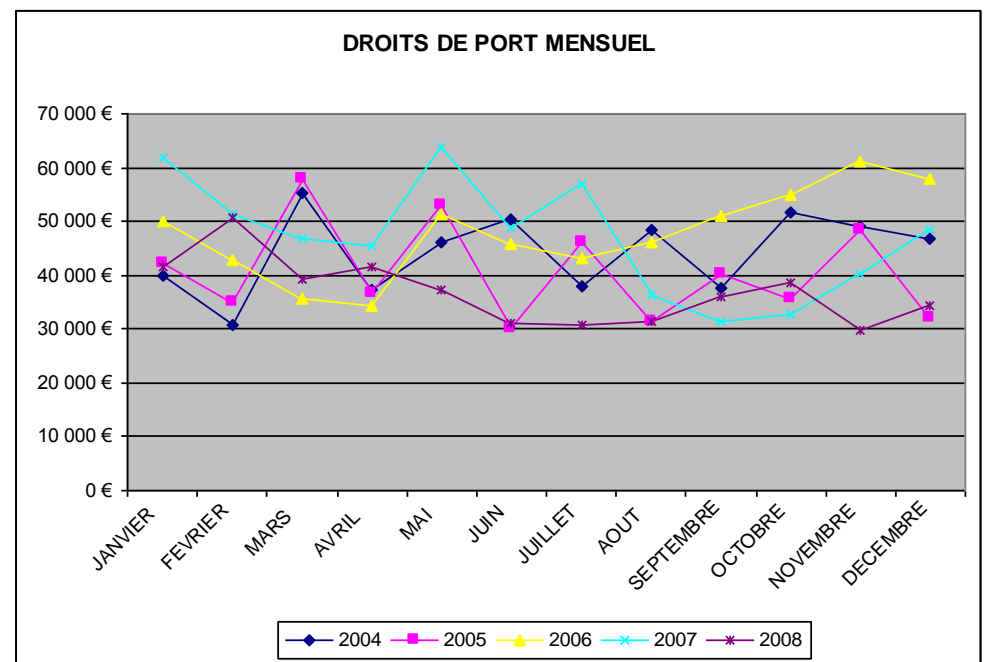
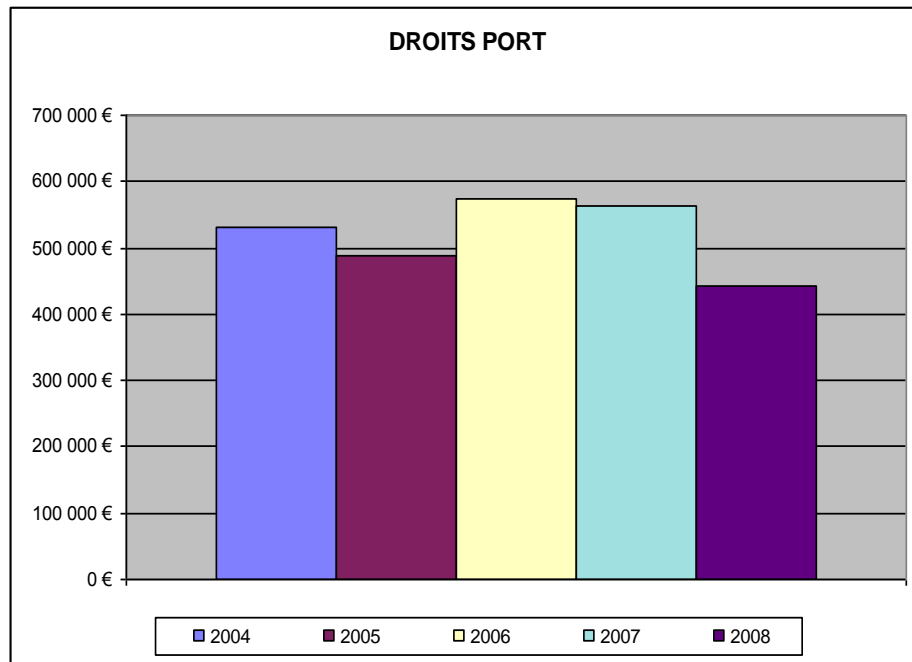
### Représentation graphique des trafics sur Dzaoudzi



# DROIT DE PORT DES NAVIRES

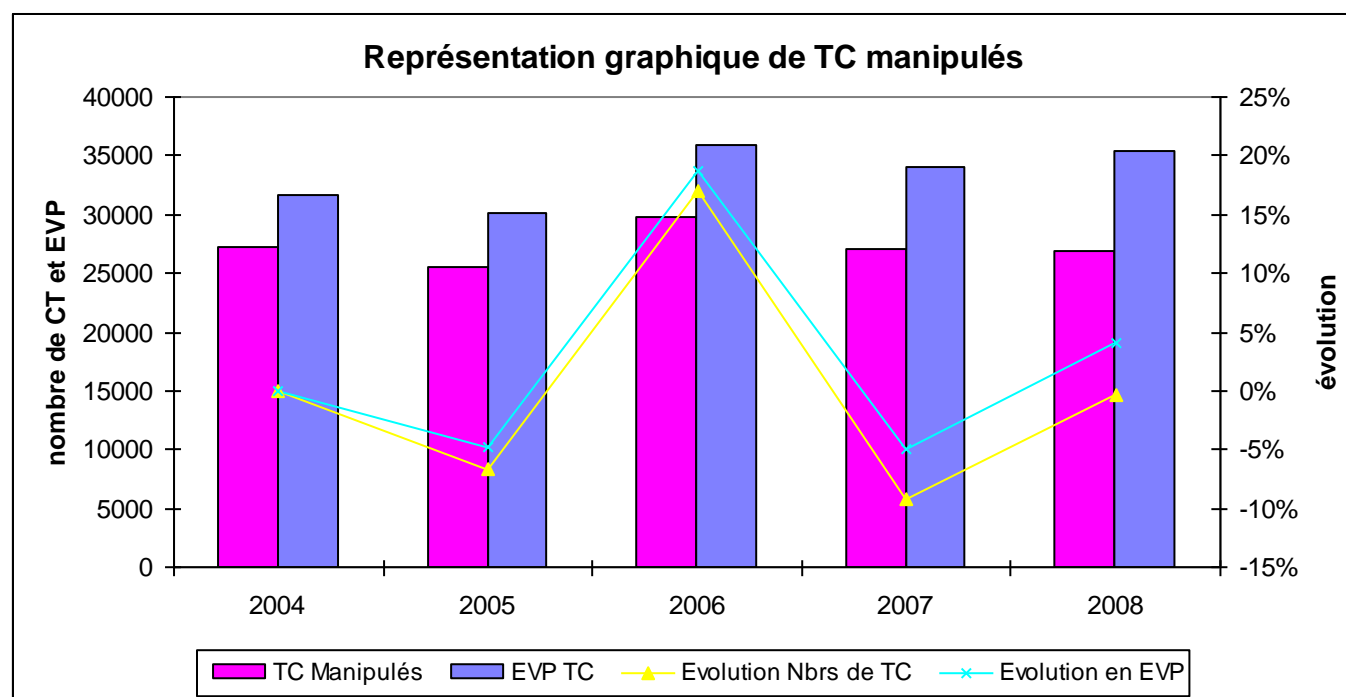
Calcul en euros

ANNEES	JANVIER	FEVRIER	MARS	AVRIL	MAI	JUIN	JUILLET	AOUT	SEPTEMBRE	OCTOBRE	NOVEMBRE	DECEMBRE	TOTAL	%
2004	39 763 €	30 802 €	55 337 €	37 324 €	46 217 €	50 479 €	37 956 €	48 465 €	37 654 €	51 823 €	49 121 €	46 903 €	<b>531 845 €</b>	0%
2005	42 086 €	34 846 €	57 744 €	36 758 €	52 932 €	30 081 €	45 985 €	31 435 €	40 384 €	35 668 €	48 318 €	32 160 €	<b>488 397 €</b>	-8%
2006	49 958 €	42 883 €	35 702 €	34 357 €	51 452 €	45 751 €	43 210 €	46 103 €	51 070 €	54 800 €	61 232 €	58 034 €	<b>574 552 €</b>	18%
2007	61 672 €	51 344 €	46 805 €	45 601 €	63 815 €	48 663 €	57 024 €	36 241 €	31 286 €	32 746 €	40 330 €	48 476 €	<b>564 003 €</b>	-2%
2008	41 428 €	50 747 €	39 170 €	41 537 €	37 365 €	30 943 €	30 766 €	31 385 €	35 885 €	38 581 €	29 865 €	34 343 €	<b>442 015 €</b>	-22%



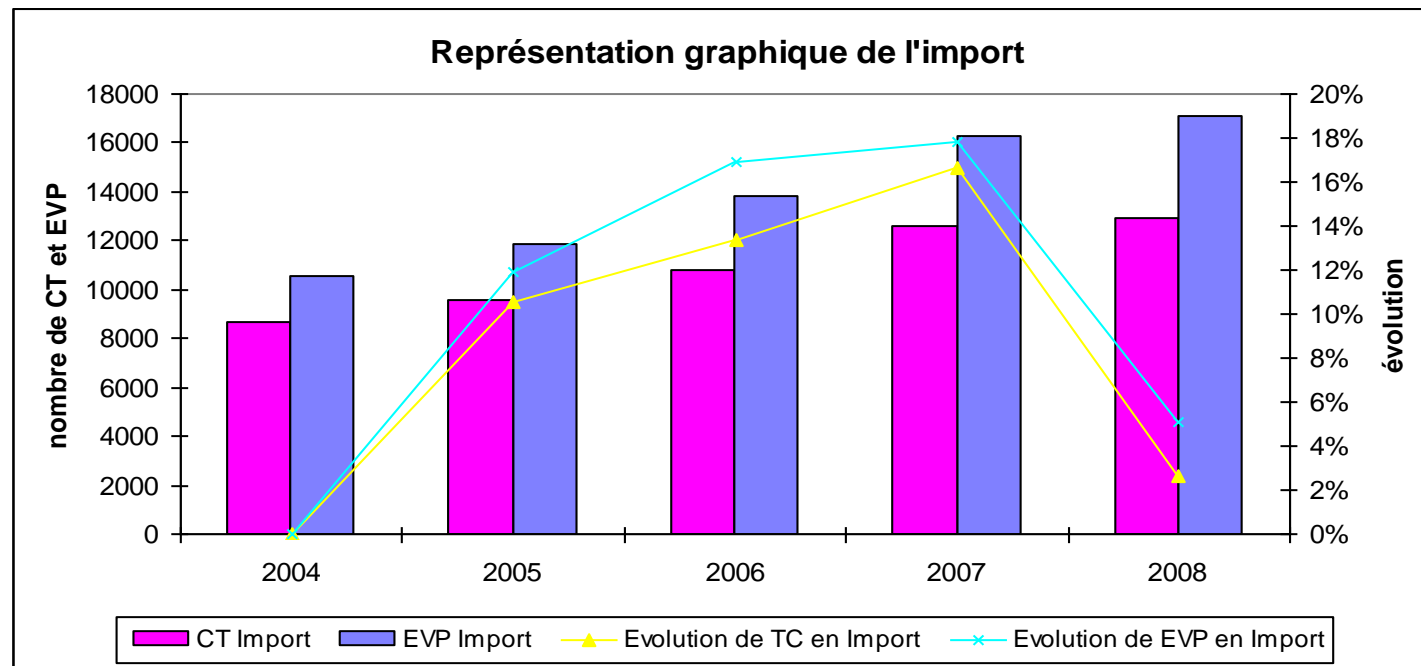
## Récapitulatif des conteneurs manipulés

	2004	2005	2006	2007	2008
TC Manipulés	27277	25466	29783	27019	26917
EVP TC	31695	30196	35841	34035	35401
Evolution Nbres de TC	0%	-7%	17%	-9%	0%
Evolution en EVP	0%	-5%	19%	-5%	4%



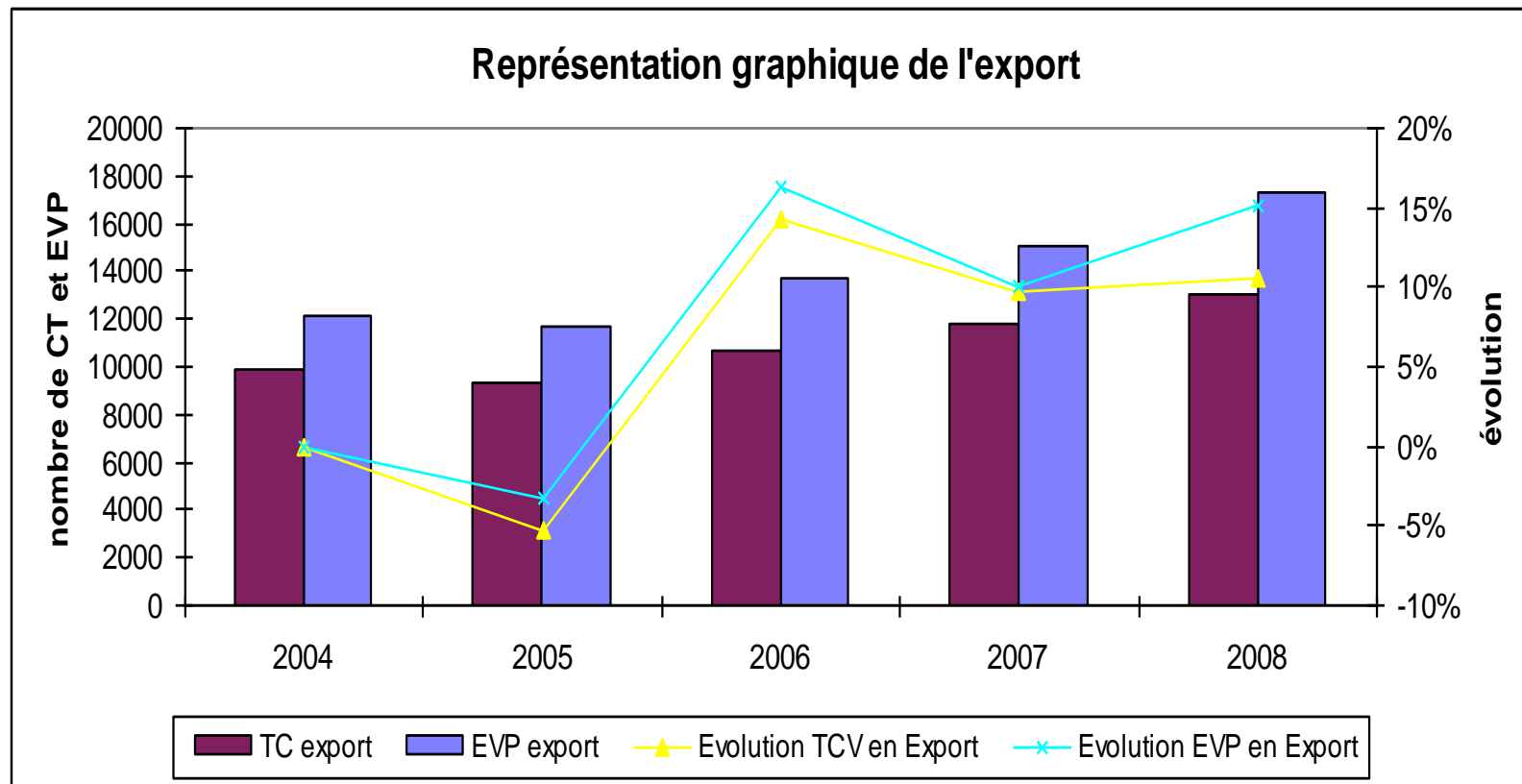
## Récapitulatif des conteneurs en import 2004/2008

	2004	2005	2006	2007	2008
CT Import	8640	9550	10825	12624	12954
EVP Import	10584	11841	13838	16299	17132
Evolution de TC en Import	0%	11%	13%	17%	3%
Evolution de EVP en Import	0%	12%	17%	18%	5%



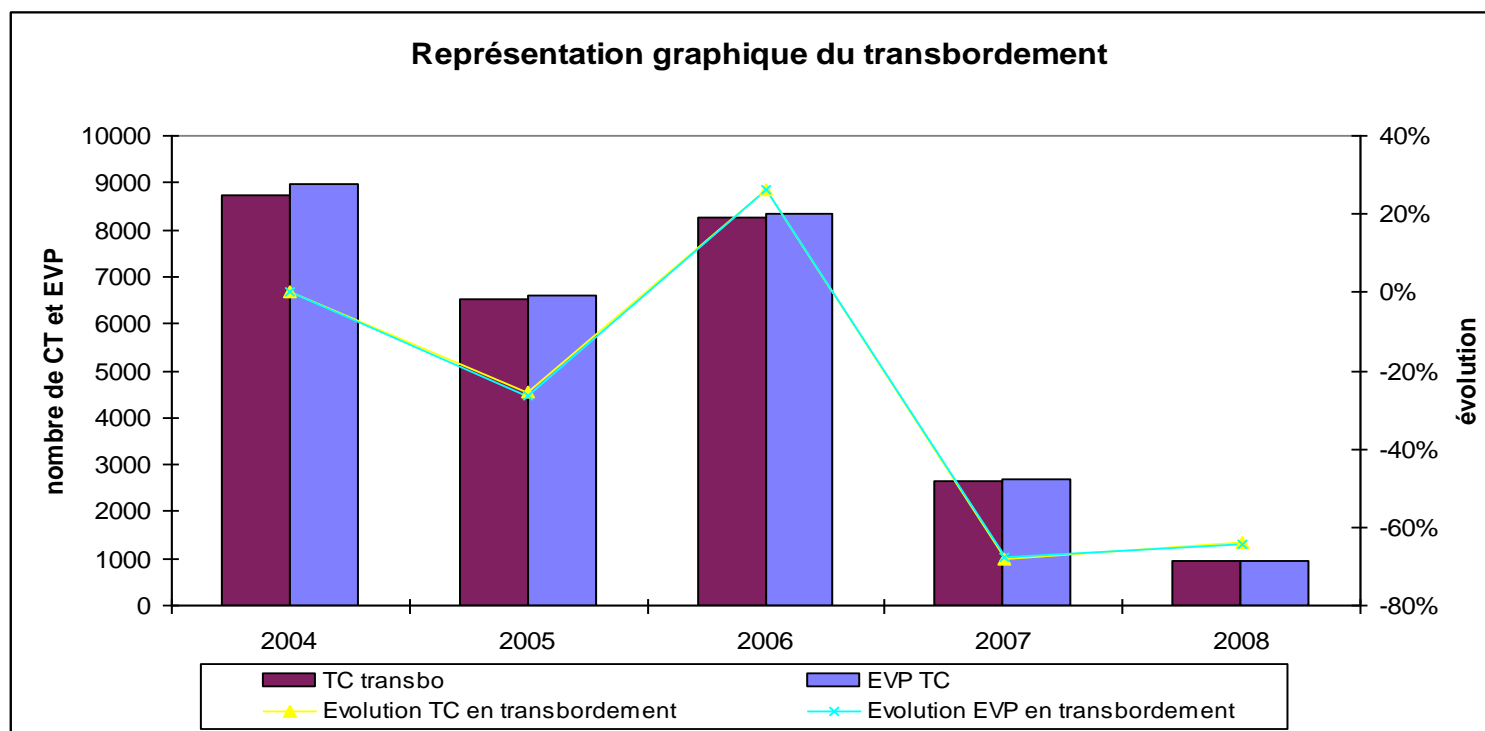
## Récapitulatif des conteneurs en Export 2004/2008

	2004	2005	2006	2007	2008
TC export	9891	9377	10711	11761	13010
EVP export	12135	11735	13653	15030	17309
Evolution TCV en Export	0%	-5%	14%	10%	11%
Evolution EVP en Export	0%	-3%	16%	10%	15%



## Récapitulatif des conteneurs en Transbordement 2004/2008

	2004	2005	2006	2007	2008
TC transbordement	8746	6539	8247	2634	953
EVP TC	8976	6620	8350	2706	960
Evolution TC en transbordement	0%	-25%	26%	-68%	-64%
Evolution EVP en transbordement	0%	-26%	26%	-68%	-65%

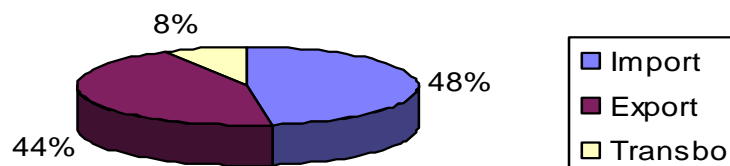


## Etat Marchandises en Nombre

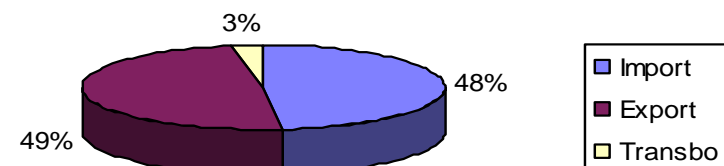
TC en 2007	Import	Export	Transbo	Total
NB TC Pleins	11785	634	2634	15053
NB TC Vides	839	11127	0	11966
EVP Pleins	15407	700	2706	18813
EVP Vides	892	14330	0	15222
NB Total TC	12624	11761	2634	27019
Total EVP	16299	15030	2706	34035

TC en 2008	Import	Export	Transbo	Total
NB TC Pleins	12806	440	953	14199
NB TC Vides	148	12570	0	12718
EVP Pleins	16931	534	960	18425
EVP Vides	201	16775	0	16976
NB Total TC	12954	13010	953	26917
Total EVP	17132	17309	960	35401

**EVP manipulés en 2007**

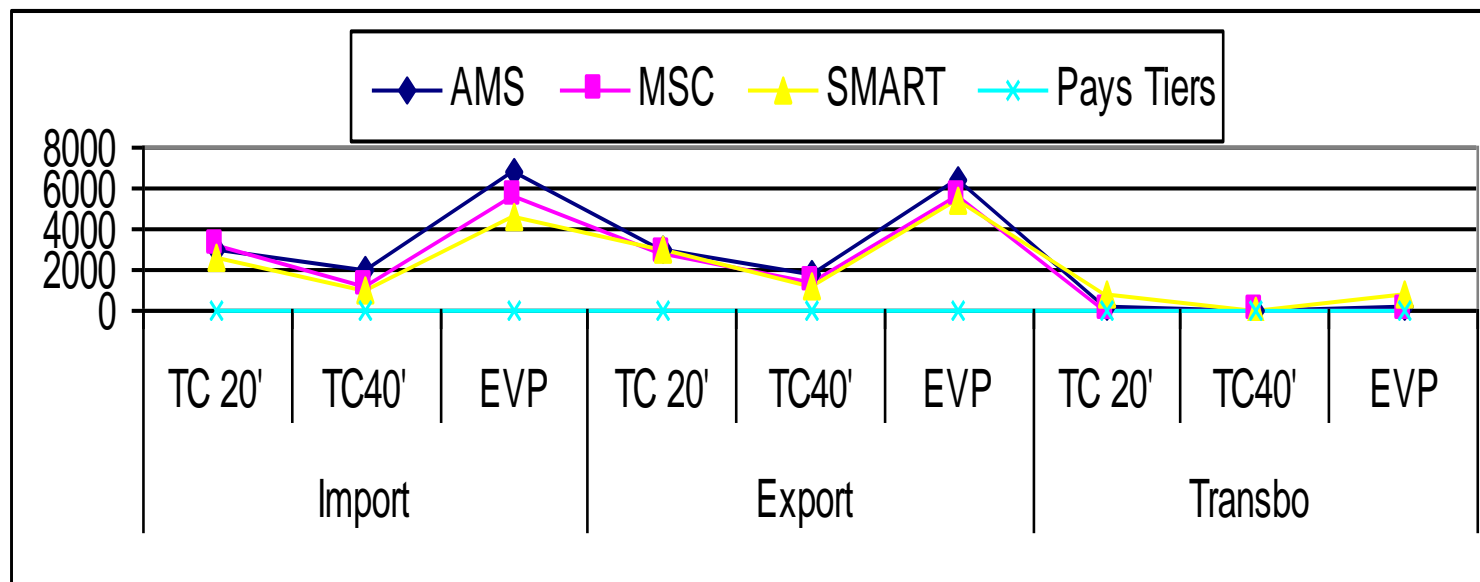


**EVP manipulés en 2008**



## Evolution Trafic par Agent en 2008

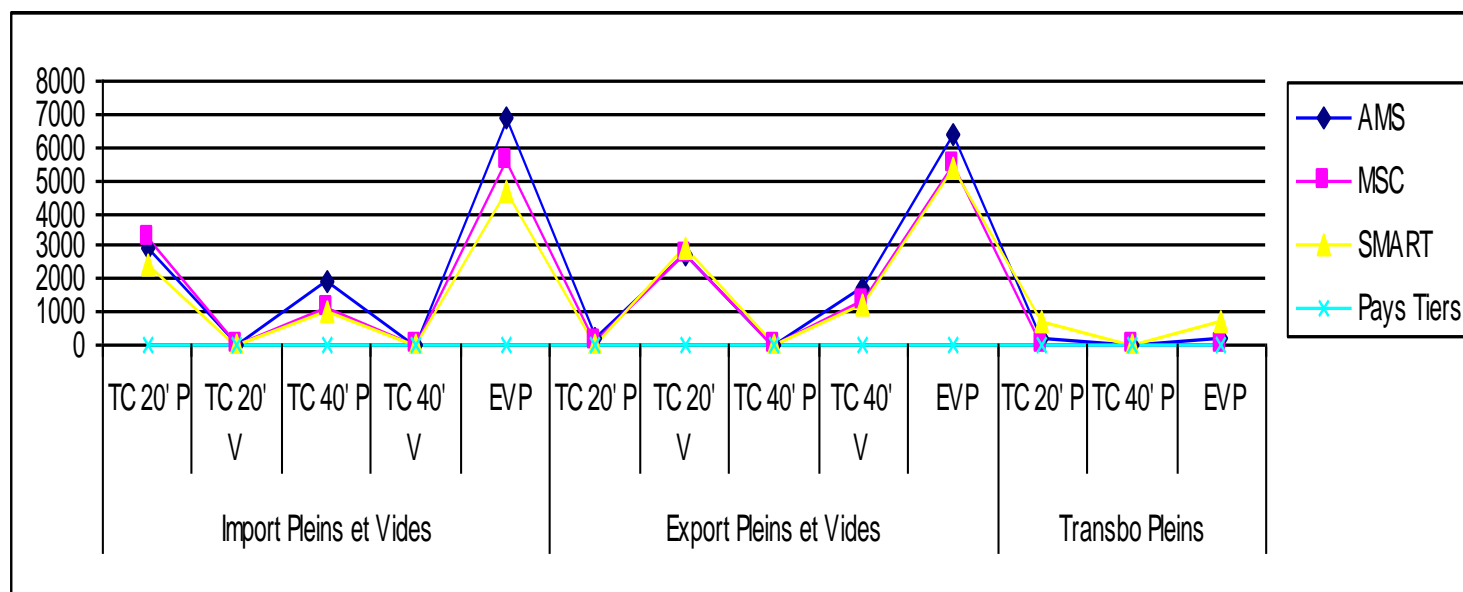
	Import			Export			Transbordement			TOTAL EVP
	TC 20'	TC40'	EVP	TC 20'	TC40'	EVP	TC 20'	TC40'	EVP	
AMS	3013	1940	6893	2911	1756	6423	225	2	229	13545
MSC	3236	1154	5544	2822	1340	5502	0	0	0	11046
SMART	2527	1084	4695	2977	1203	5383	721	5	731	10809
Pays Tiers	0	0	0	1	0	1	0	0	0	1
<b>TOTAL</b>	<b>8776</b>	<b>4178</b>	<b>17132</b>	<b>8711</b>	<b>4299</b>	<b>17309</b>	<b>946</b>	<b>7</b>	<b>960</b>	<b>35401</b>





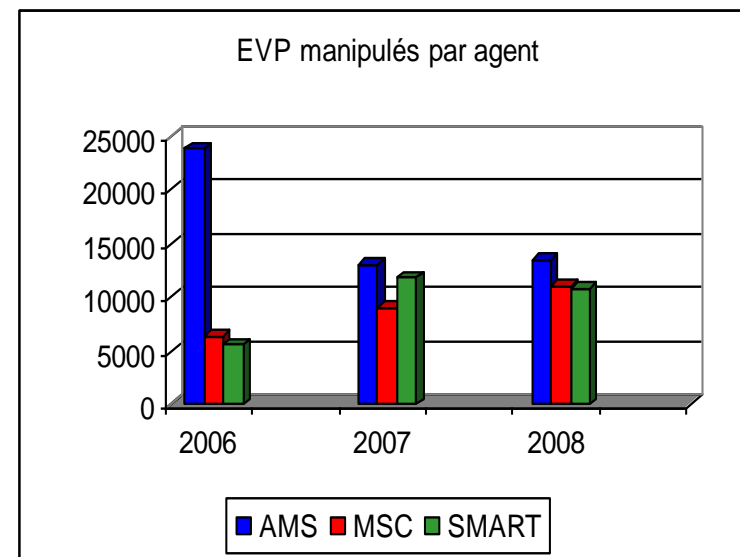
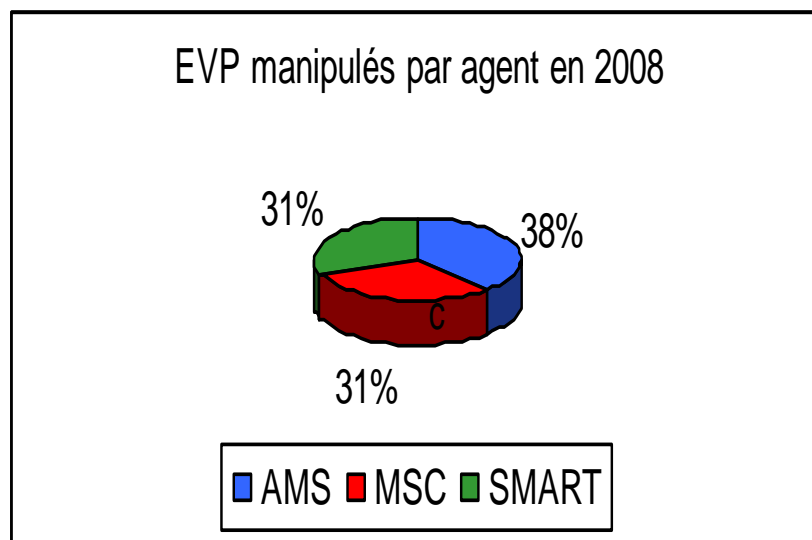
## Evolution Trafic par type et par Agent en 2008

	Import Pleins et Vides					Export Pleins et Vides					Transbo Pleins			Total EVP
	TC 20' P	TC 20' V	TC 40' P	TC 40' V	EVP	TC 20' P	TC 20' V	TC 40' P	TC 40' V	EVP	TC 20' P	TC 40' P	EVP	
AMS	2968	45	1932	8	6893	185	2726	50	1706	6423	225	2	229	13545
MSC	3236	0	1154	0	5544	126	2696	43	1297	5502	0	0	0	11046
SMART	2477	50	1039	45	4695	34	2943	1	1202	5383	721	5	731	10809
Pays Tiers	0	0	0	0	0	1	0	0	0	1	0	0	0	1
<b>TOTAL</b>	8681	95	4125	53	17132	346	8365	94	4205	17309	946	7	960	35401



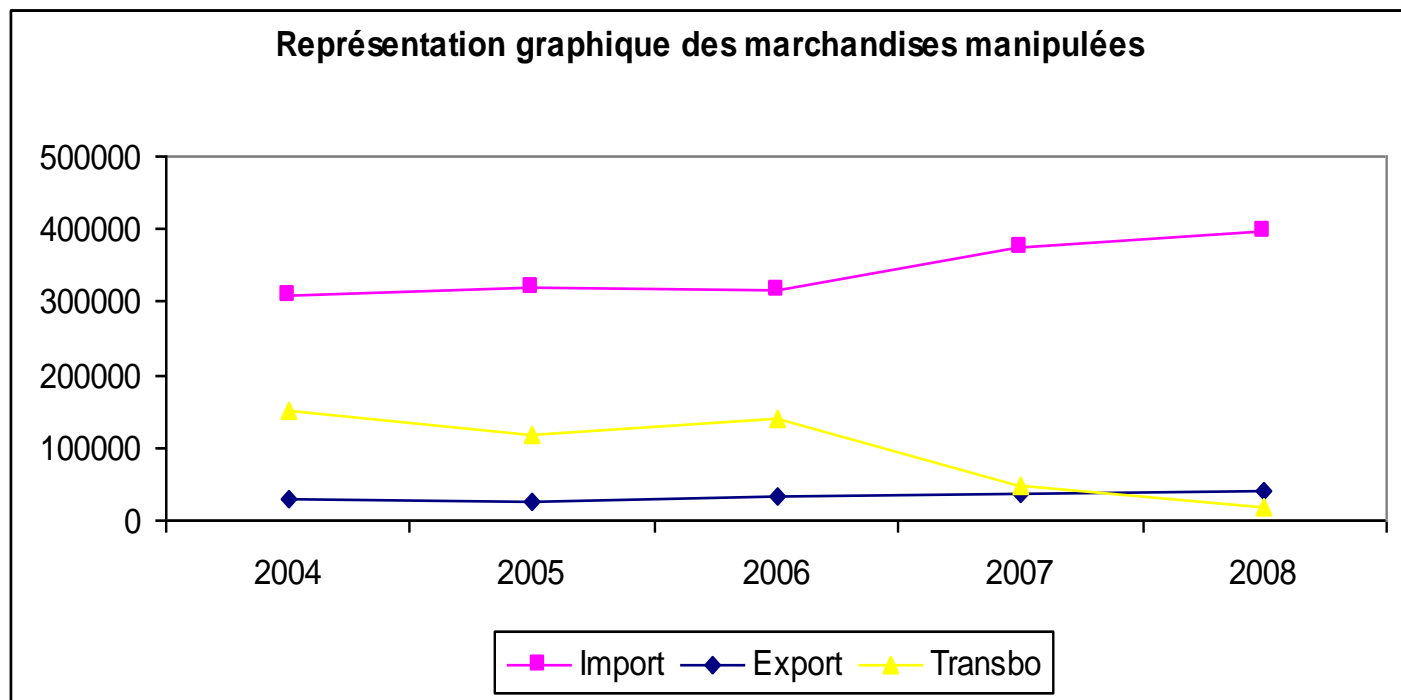
## EVP Manipulés de 2006 à 2008 par les agents

	2006	2007	2008
AMS	23924	13092	13545
MSC	6312	9084	11046
SMART	5600	11858	10809



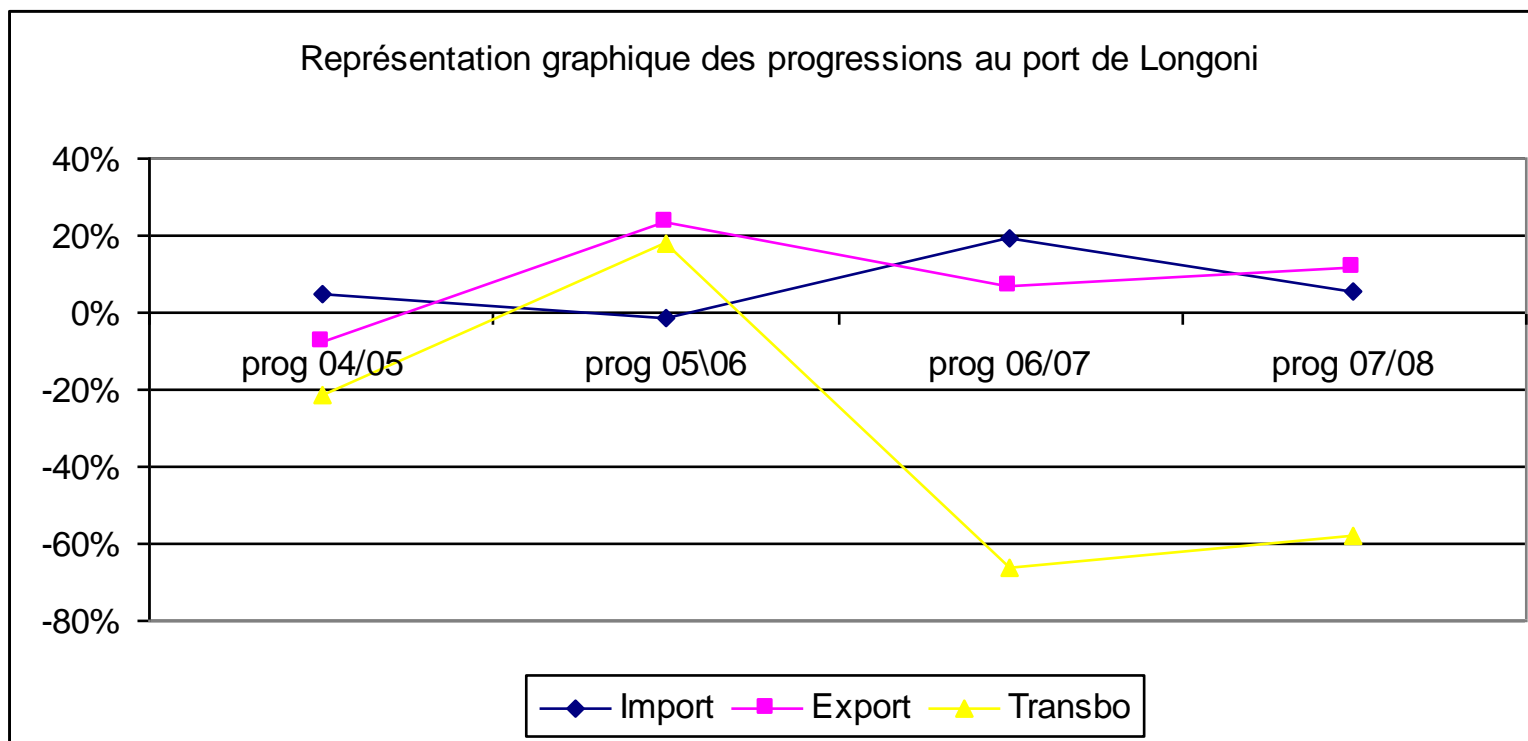
## Evolution des marchandises manipulées: 2004/2008

	2004	2005	2006	2007	2008
Import	307777	321651	316436	376721	398336
Export	29244	26990	33323	35686	39932
Transbordement	150032	118319	139211	46631	19655
<b>Total Longoni</b>	<b>487053</b>	<b>466960</b>	<b>488970</b>	<b>459038</b>	<b>457923</b>



## Progression au port de Longoni entre 2004 et 2008

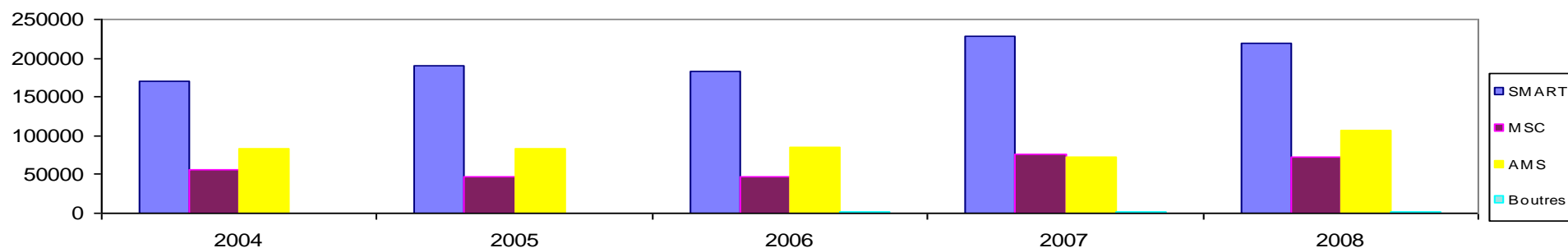
	prog 04/05	prog 05/06	prog 06/07	prog 07/08
Import	5%	-2%	19%	6%
Export	-8%	23%	7%	12%
Transbordement	-21%	18%	-67%	-58%



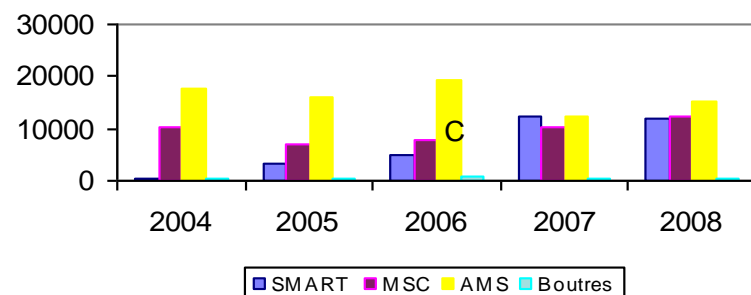
## Tonnage brut effectué par agent

	Import					Export					Transbordement					Total 2004	Total 2005	Total 2006	Total 2007	Total 2008	% de 2008	07/08
SMART	169787	190106	183106	227381	218554	562	3475	5054	12227	11937	0	11239	22886	18648	15235	170349	204820	211046	258256	245726	56	22%
MSC	55333	46732	47208	75242	71885	10333	7018	7896	10403	12503	1612	517	196	263	0	67278	54267	55300	85908	84388	19	55%
AMS	82440	84129	85179	72996	106335	17860	15923	19487	12483	15117	148398	106563	116079	27720	4420	248698	206615	220745	113199	125872	25	-49%
Boutres	217	684	943	1102	1562	489	574	886	573	375	22	0	50	0	0	728	1258	1879	1675	1937	0	-11%
	2004	2005	2006	2007	2008	2004	2005	2006	2007	2008	2004	2005	2006	2007	2008	487053	466960	488970	459038	457923		

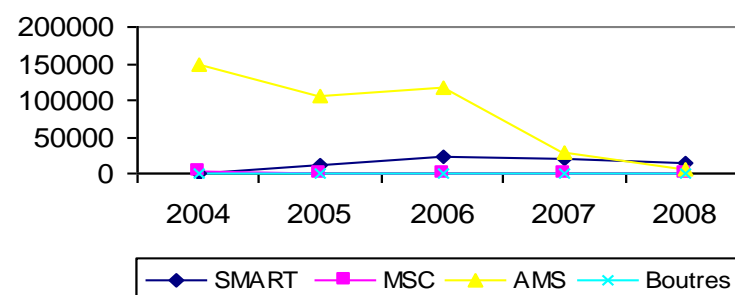
Représentation graphique de l'Import par Agent



Représentation graphique de l'Export par Agent

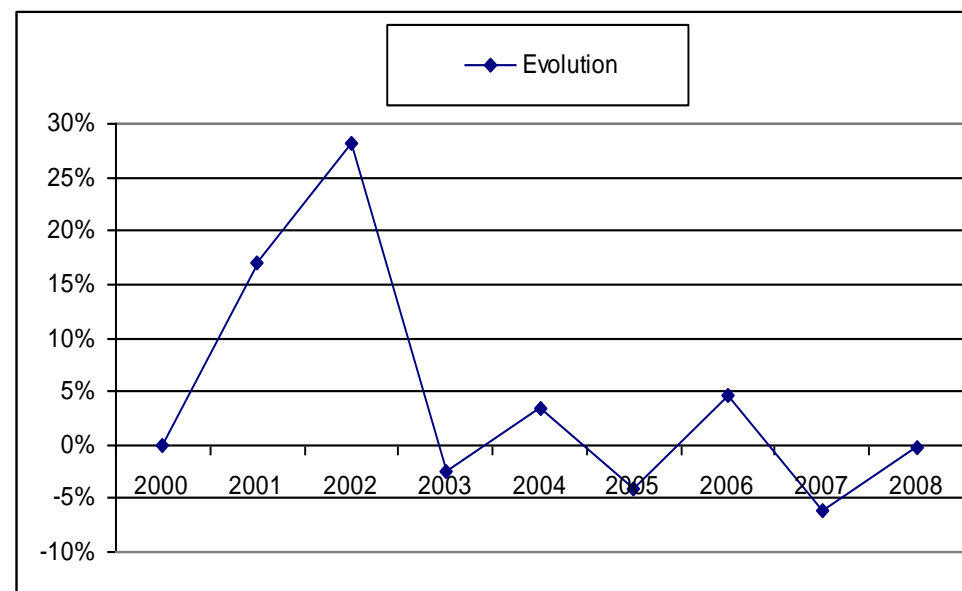
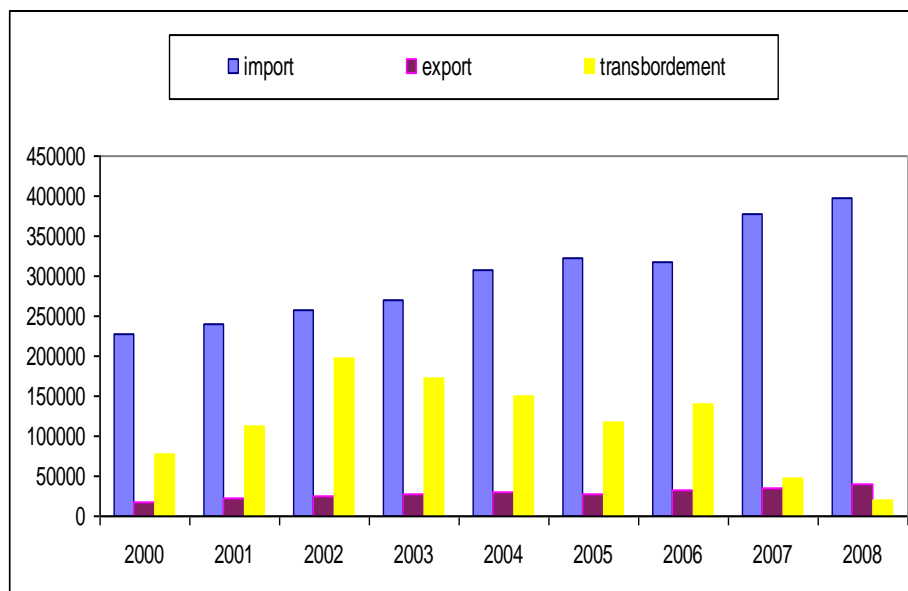


Représentation graphique du Transbo par Agent



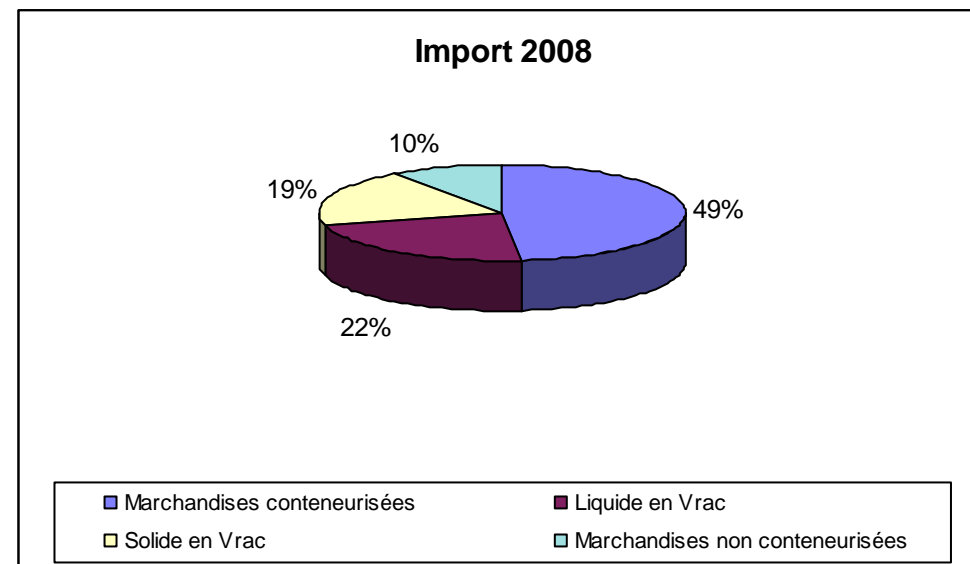
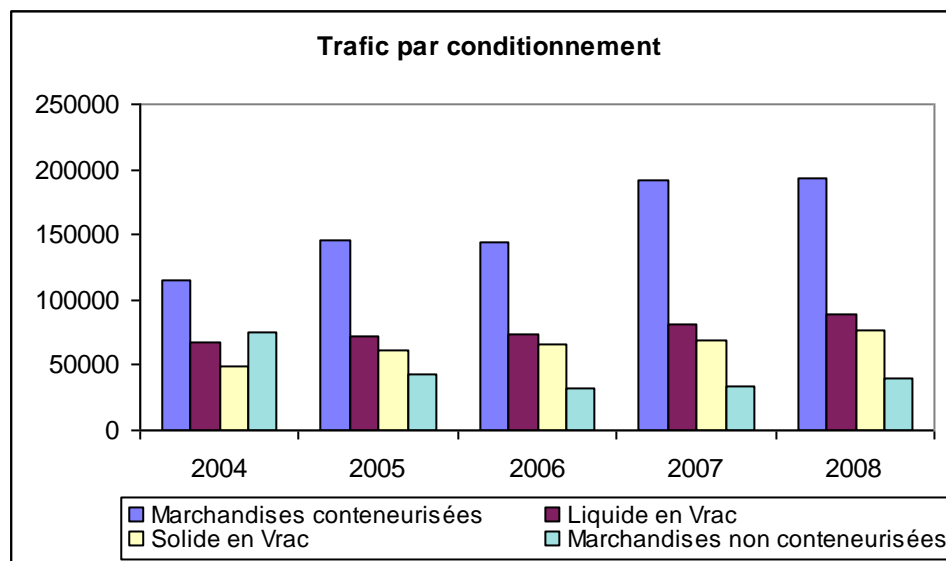
## Récapitulatif du trafic marchandises 2000-2008

tonnage brut	2000	2001	2002	2003	2004	2005	2006	2007	2008
import	227151	240756	258744	270296	307777	321651	316436	376721	398336
export	17376	23338	25938	28333	29244	26990	33323	35686	39932
transbordement	77407	112606	198004	172401	150032	118319	139211	46631	19655
<b>Total Mayotte</b>	<b>321934</b>	<b>376700</b>	<b>482686</b>	<b>471030</b>	<b>487053</b>	<b>466960</b>	<b>488970</b>	<b>459038</b>	<b>457923</b>
<b>Evolution</b>	<b>0%</b>	<b>17%</b>	<b>28%</b>	<b>-2%</b>	<b>3%</b>	<b>-4%</b>	<b>5%</b>	<b>-6%</b>	<b>0%</b>



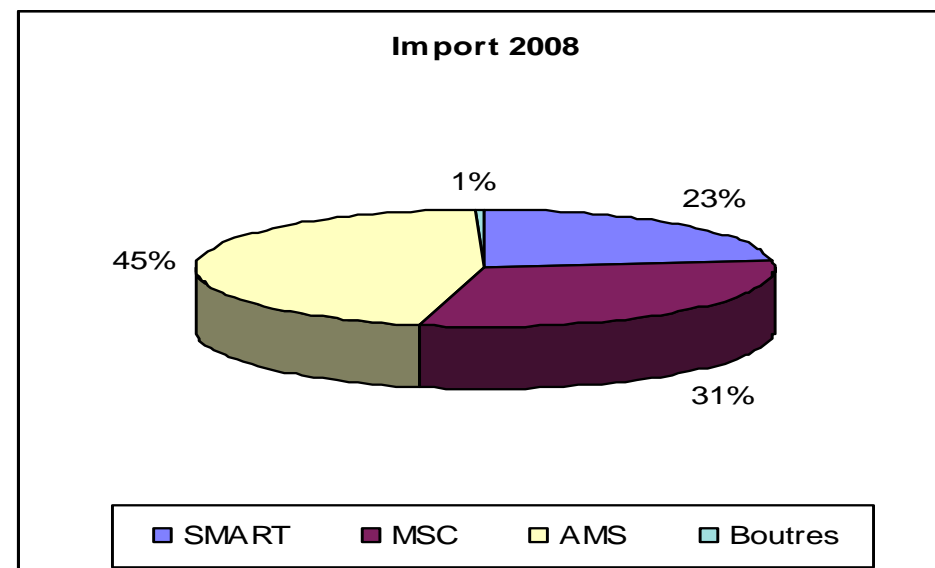
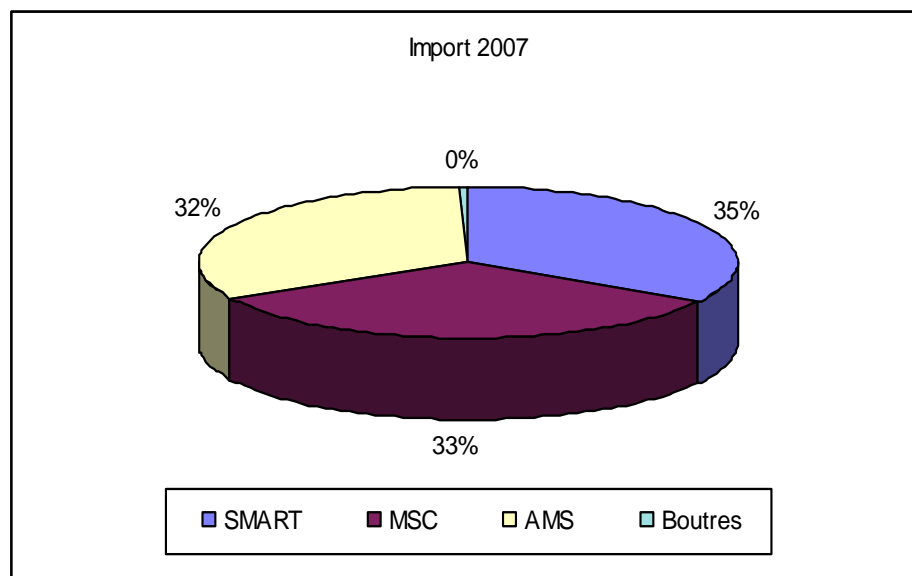
## TRAFIC PAR CONDITIONNEMENT EN IMPORT

	2004	2005	2006	2007	2008
Marchandises conteneurisées	115078	145082	144529	192411	192917
Liquide en Vrac	67483	71707	73622	81744	89076
Solide en Vrac	49802	61808	65622	69504	76808
Marchandises non conteneurisées	75414	43054	32663	33062	39535
<b>Total Import</b>	<b>307777</b>	<b>321651</b>	<b>316436</b>	<b>376721</b>	<b>398336</b>



## Import marchandises hors solide et liquide en vrac effectué par agent

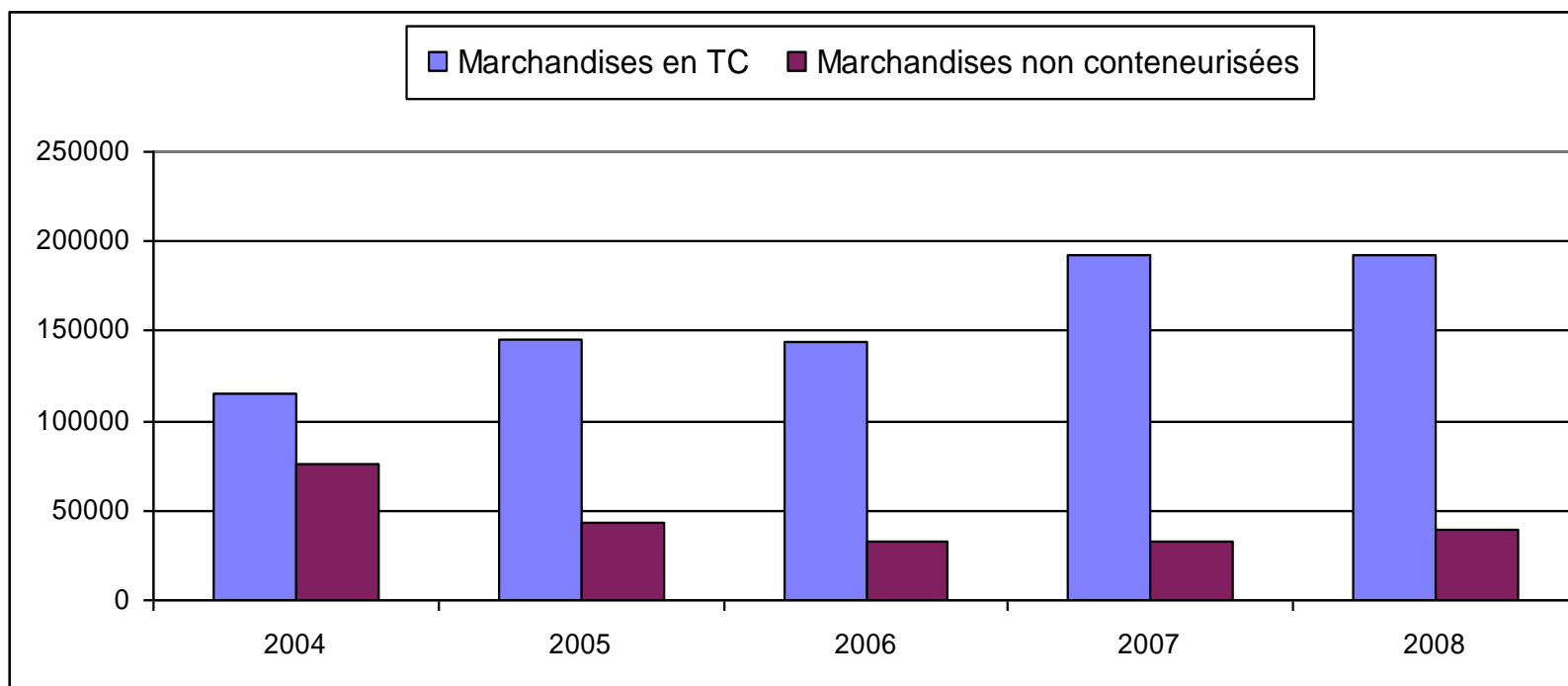
	2004	2005	2006	2007	2008
<b>SMART</b>	52502	56591	43862	76133	52670
<b>MSC</b>	55333	46732	47208	75242	71885
<b>AMS</b>	82440	84129	85179	72996	106335
<b>Boutres</b>	217	684	943	1102	1562
<b>TOTAL</b>	<b>190492</b>	<b>188136</b>	<b>177192</b>	<b>225473</b>	<b>232452</b>





## Import marchandises conteneurisées et non, hors liquide et solide en vrac

	2004	2005	2006	2007	2008	Taux %
Marchandises en TC	115078	145082	144529	192411	192917	83%
Marchandises non conteneurisées	75414	43054	32663	33062	39535	17%
<b>TOTAL</b>	<b>190492</b>	<b>188136</b>	<b>177192</b>	<b>225473</b>	<b>232452</b>	



## Etat Marchandises Nature en Tonnes

Code NST	Nature	2006				2007				2008			
		Import	Export	Transbo	Total	Import	Export	Transbo	Total	Import	Export	Transbo	Total
0010	Animaux vivants	0	0	0	0	0	0	0	0	0	0	0	0
0150	Maïs	420	0	0	420	1057	0	0	1057	1336	0	0	1336
0160	Riz	14682	0	0	14682	19031	13	0	19044	14169	0	0	14169
0190	Autres céréales	4	0	0	4	40	0	0	40	941	0	0	941
0200	Pommes de terre	225	0	0	225	338	0	0	338	112	0	0	112
0310	Agrumes	23	0	0	23	0	0	0	0	0	0	0	0
0351	Pommes	131	0	0	131	36	0	0	36	256	0	0	256
0352	Bananes	0	0	0	0	54	0	0	54	46	0	0	46
0359	Fruits et noix frais	80	0	0	80	484	0	0	484	313	0	32	345
0390	Légumes frais ou congelés	1011	0	0	1011	1335	0	0	1335	1954	0	0	1954
0410	Laine et autres poils d'origine animale	4	0	0	4	0	0	0	0	14	0	0	14
0430	Coton	15	0	0	15	26	0	0	26	5	0	0	5
0420	Fibres textiles artificielles ou synthétiques	6	0	0	6	8	0	0	8	55	0	0	55
0560	Bois	6935	0	0	6935	8352	0	0	8352	10660	0	0	10660
0570	Bois chauff, Charb de bois	0	0	0	0	114	0	0	114	0	0	0	0
<b>0</b>	<b>Produits Agricoles et Animaux</b>	<b>23536</b>	<b>0</b>	<b>0</b>	<b>23536</b>	<b>30875</b>	<b>13</b>	<b>0</b>	<b>30888</b>	<b>29861</b>	<b>0</b>	<b>32</b>	<b>29893</b>
1120	Sucre raffiné	2292	0	0	2292	3258	112	0	3370	2649	0	0	2649
1210	Vins	646	0	0	646	797	6	0	803	1245	0	0	1245
1220	Bière	2612	0	0	2612	2855	0	0	2855	3263	6	0	3269
1251	Rhum	0	0	0	0	17	0	0	17	10	0	0	10
1259	Autres boissons alcoolisées	113	0	0	113	55	0	0	55	30	0	0	30
1281	Eau	2582	0	0	2582	3764	0	0	3764	3710	0	0	3710
1289	Autres boissons non alcoolisées	8138	2	0	8140	7507	2	0	7509	7935	0	0	7935
1310	Café	0	0	0	0	24	0	0	24	1	0	0	1
1320	Cacao et chocolat	40	0	0	40	16	0	0	16	0	0	0	0
1330	Thé, Mate, Epices	1801	0	0	1801	2582	0	0	2582	2703	0	0	2703
1350	Tabacs manufacturés	133	0	0	133	218	0	0	218	51	0	0	51
1360	Glucoses et sucreries	111	0	0	111	199	0	0	199	227	0	0	227
1390	Préparations alimentaires	3789	0	0	3789	4708	0	0	4708	5297	0	690	5987
1410	Viande fraîche ou congelée	4995	65	0	5060	5170	41	0	5211	4894	0	50	4944

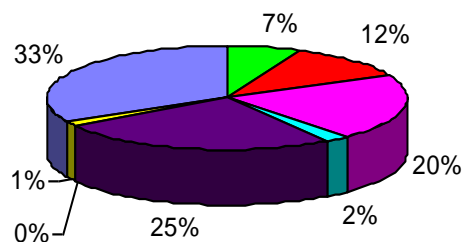
1410A	Poulets ou ailes de poulets congelées	8254	0	0	8254	8659	123	0	8782	7314	0	32	7346
1421	Poissons, Crustacés frais ou congelés	126	0	0	126	278	0	0	278	1092	0	0	1092
1430	Lait frais et crème fraîche	2522	0	0	2522	3676	0	0	3676	3290	0	0	3290
1440	Beurre, Fromage, Autres Produits laitiers	124	0	0	124	61	0	0	61	36	0	0	36
1460	Œufs	27	0	0	27	46	0	0	46	20	0	0	20
1480	Conserves de poissons	695	0	0	695	798	0	0	798	787	0	0	787
1610	Farine	4073	0	0	4073	4281	0	0	4281	3691	0	0	3691
1630	Autres Produits à Base de Céréales	0	0	0	0	5	0	0	5	0	0	0	0
1640	Préparation et conserves de Fruits	0	0	0	0	0	0	0	0	17	0	0	17
1660	Préparation et conserves de Légumes	1416	0	0	1416	1559	0	0	1559	1613	0	0	1613
1720	Tourteaux et résidus d'huiles Végétales	1589	0	0	1589	1855	22	0	1877	1554	0	0	1554
1790	Sons, Issues, Autres Nourritures Animales	164	0	0	164	225	0	0	225	579	0	0	579
1820	Huiles d'origine animales ou végétales	0	0	0	0	0	0	0	0	0	0	0	0
<b>1</b>	<b>Denrées alimentaires et fourrages</b>	<b>46242</b>	<b>67</b>	<b>0</b>	<b>46309</b>	<b>52613</b>	<b>306</b>	<b>0</b>	<b>52919</b>	<b>52008</b>	<b>6</b>	<b>772</b>	<b>52786</b>
3300	Hydrocarbures	73622	0	0	73622	81804	0	0	81804	87335	0	0	87335
3300A	Gaz Comprimé	2546	1328	0	3874	3340	1786	0	5126	2926	564	0	3490
34102	Huiles et graisses lubrifiantes	476	280	0	756	524	129	0	653	648	40	0	688
3430	Bitumes	1872	0	0	1872	1964	0	0	1964	1729	0	0	1729
<b>3</b>	<b>Produits Pétroliers</b>	<b>78516</b>	<b>1608</b>	<b>0</b>	<b>80124</b>	<b>87632</b>	<b>1915</b>	<b>0</b>	<b>89547</b>	<b>92638</b>	<b>604</b>	<b>0</b>	<b>93242</b>
5150	Acier Brut	0	0	0	0	0	0	0	0	109	185	0	294
5360	Fil de Fer ou d'Acier	0	0	0	0	0	0	0	0	0	0	0	0
5420	Tôles	817	0	0	817	2477	0	0	2477	641	14	0	655
5510	Tubes et Tuyaux	1141	0	0	1141	2640	0	0	2640	932	0	0	932
5640	Zinc et Alliages	0	0	0	0	0	0	0	0	0	0	0	0
5650	Autres métaux et alliages	6269	511	0	6780	11743	439	0	12182	7109	1257	0	8366
<b>5</b>	<b>Produits Métallurgiques</b>	<b>8227</b>	<b>511</b>	<b>0</b>	<b>8738</b>	<b>16860</b>	<b>439</b>	<b>0</b>	<b>17299</b>	<b>8791</b>	<b>1456</b>	<b>0</b>	<b>10247</b>
6110	Sables pour usages industriels	87	0	0	87	44	0	0	44	22	0	0	22
6210	Sel brut ou raffiné	372	0	0	372	596	0	0	596	511	7	0	518
6419	Ciments	74109	0	0	74109	92020	0	0	92020	112378	0	0	112378
6420	Chaux	0	0	0	0	0	0	0	0	0	0	0	0
6500	Plâtre	739	0	0	739	593	0	0	593	322	0	0	322
6910	Agglom Ponceux, Pièces en Béton et en Ciment	0	0	0	0	138	0	0	138	73	0	0	73
6920A	Carreaux	1565	0	0	1565	1471	3	0	1474	2096	0	0	2096
<b>6</b>	<b>Minéraux bruts, Matér. de constr</b>	<b>76872</b>	<b>0</b>	<b>0</b>	<b>76872</b>	<b>94862</b>	<b>3</b>	<b>0</b>	<b>94865</b>	<b>115402</b>	<b>7</b>	<b>0</b>	<b>115409</b>
7190	Autres Engrais Naturels	0	0	0	0	0	0	0	0	7	0	0	7
7210	Scories de Déphosphoration	0	0	0	0	0	0	0	0	0	0	0	0
<b>7</b>	<b>Engrais</b>	<b>0</b>	<b>0</b>	<b>0</b>	<b>0</b>	<b>0</b>	<b>0</b>	<b>0</b>	<b>0</b>	<b>7</b>	<b>0</b>	<b>0</b>	<b>7</b>
8199	Autres Produits Chimiques de Base	0	0	0	0	0	0	0	0	19	0	0	19
8920	Colorants et peintures	166	0	0	166	251	0	0	251	261	0	0	261

8930	Parfumerie, Entretien et Pharmaceutique	162	0	0	162	315	0	0	315	749	2	0	751
8930A	Savonnerie, Parfum, Hygiène	2372	0	0	2372	2173	0	0	2173	2532	229	0	2761
8930B	Produits Médicinaux	28	0	0	28	11	0	0	11	71	0	0	71
8940	Explosifs	64	0	0	64	52	0	0	52	16	0	0	16
8960	Matériaux et Produits chimiques divers	4696	0	0	4696	2852	30	0	2882	2871	17	0	2888
<b>8</b>	<b>Produits Chimiques</b>	<b>7488</b>	<b>0</b>	<b>0</b>	<b>7488</b>	<b>5654</b>	<b>30</b>	<b>0</b>	<b>5684</b>	<b>6519</b>	<b>248</b>	<b>0</b>	<b>6767</b>
9101	Voitures neuves ou occasion	3254	342	0	3596	3819	339	0	4158	4602	225	0	4827
9102	Camions et autobus neufs ou occasion	870	89	0	959	1050	90	0	1140	1468	84	0	1552
9106	Bateaux	28	3	0	31	27	4	0	31	67	52	0	119
9109C	Motocyclettes	0	0	0	0	27	0	0	27	225	2	0	227
9200	Tracteurs et appareillage agricoles	360	85	0	445	309	35	0	344	393	0	0	393
9310	Machines et appareils	1788	44	0	1832	1986	95	0	2081	3484	168	0	3652
9390A	Machine d'Entreprises (grue, engin, ect)	52	0	0	52	729	0	0	729	626	150	0	776
9410	Eléments de construction finis	0	0	0	0	395	0	0	395	1517	0	0	1517
9490	Autres articles manufacturés en métal	0	0	0	0	15	0	0	15	0	0	0	0
9490A	Autres Articles Manufacturés en Plastique	9	0	0	9	117	0	0	117	20	0	0	20
9510	Verre	8	0	0	8	4	0	0	4	0	0	0	0
9520	Verrerie, Poterie et Autres Articles	72	0	0	72	12	0	0	12	0	0	0	0
9520A	Bouteilles Vides	204	0	0	204	389	0	0	389	0	0	0	0
9620	Fibres textiles et tissus	288	0	0	288	142	19	0	161	71	0	0	71
9630	Article de voyage ( bonneterie, chaussures)	0	0	0	0	33	0	0	33	2	0	0	2
9710	Demi-prod et art. manufacturés en caoutch	0	0	0	0	8	0	0	8	0	0	0	0
9710A	Pneus	256	0	0	256	294	22	0	316	299	7	0	306
9720	Papiers et cartons	625	3	0	628	440	0	0	440	645	0	0	645
9750	Meubles	418	0	0	418	1109	47	0	1156	4210	20	0	4230
9760	Articles manufacturés en bois	0	0	0	0	56	0	0	56	84	2	0	86
9790A	Panneaux Contreplaqués	815	0	0	815	1146	0	0	1146	412	0	0	412
9790B	Jouets	0	0	0	0	0	0	0	0	9	0	0	9
9911	Poids de conteneurs vides	2852	26432	0	29284	1784	27728	0	29512	402	33865	0	34267
9912	Tare conteneurs pleins	24824	874	16698	42396	30804	1834	5412	38050	33883	1068	1920	36871
9991	Marchandises non identifiées en conteneur	36525	1943	122513	160981	42269	1518	41219	85006	40007	1504	16931	58442
9999	Autres marchandises non identifiées	2307	1322	0	3629	1261	1249	0	2510	684	464	0	1148
<b>9</b>	<b>Véhicules et objets manufacturés</b>	<b>75555</b>	<b>31137</b>	<b>139211</b>	<b>245903</b>	<b>88225</b>	<b>32980</b>	<b>46631</b>	<b>167836</b>	<b>93110</b>	<b>37611</b>	<b>18851</b>	<b>149572</b>
	<b>TOTAL GENERAL</b>	<b>316436</b>	<b>33323</b>	<b>139211</b>	<b>488970</b>	<b>376721</b>	<b>35686</b>	<b>46631</b>	<b>459038</b>	<b>398336</b>	<b>39932</b>	<b>19655</b>	<b>457923</b>

## ETAT MARCHANDISES EN GROUPE DE PRODUITS

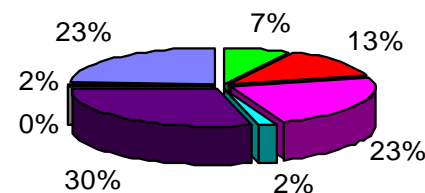
	Import	Export	Transbo	Total
Produits Agricoles et Animaux	29861	0	32	29893
Denrées alimentaires et Fourrages	52008	6	772	52786
Produits Pétroliers	92638	604	0	93242
Produits Métallurgiques	8791	1456	0	10247
Minéraux Bruts et mat de const	115402	7	0	115409
Engrais	7	0	0	7
Produits Chimiques	6519	248	0	6767
Véhicules et objets Manufacturés	93110	37611	18851	149572
<b>TOTAL</b>	<b>398336</b>	<b>39932</b>	<b>19655</b>	<b>457923</b>

Pourcentage des produits manipulés en 2008



■ Produits Agricoles et Animaux
 ■ Denrées alimentaires et Fourrages
 ■ Produits Pétroliers  
■ Produits Métallurgiques
 ■ Minéraux Bruts et mat de const
 ■ Engrais  
■ Produits Chimiques
 ■ Véhicules et objets Manufacturés

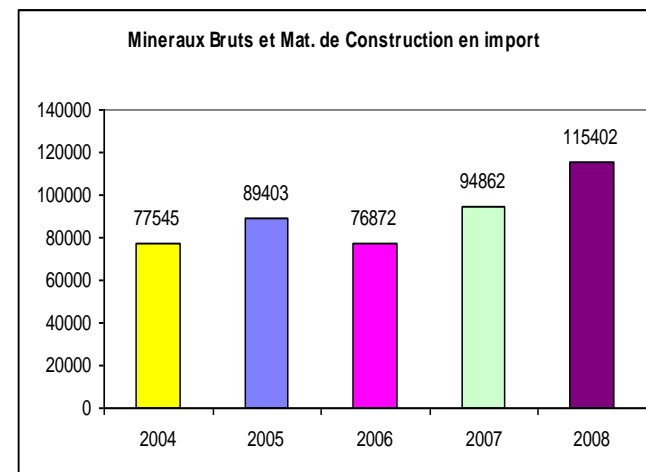
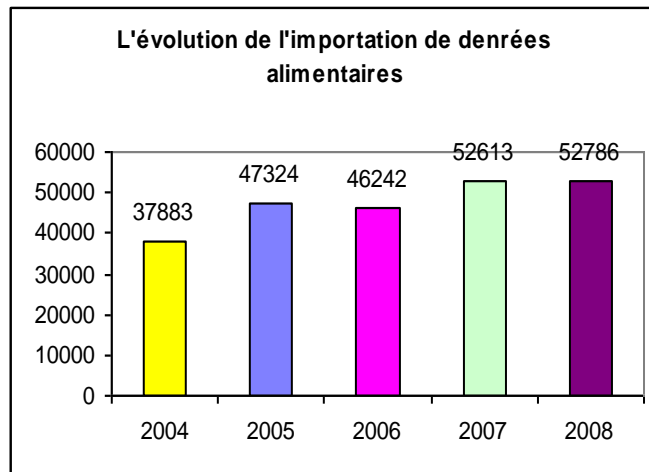
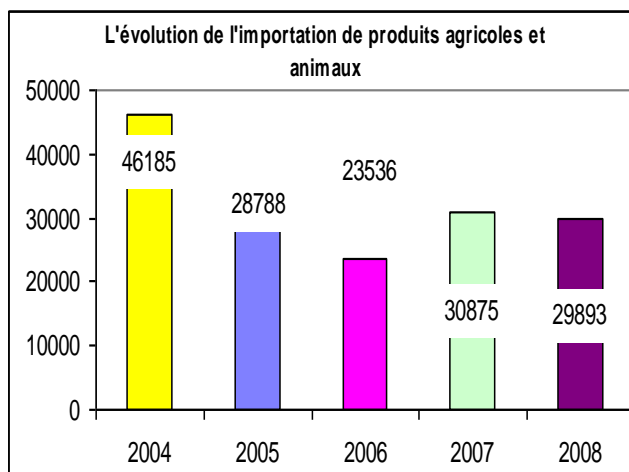
Pourcentage des produits en import en 2008

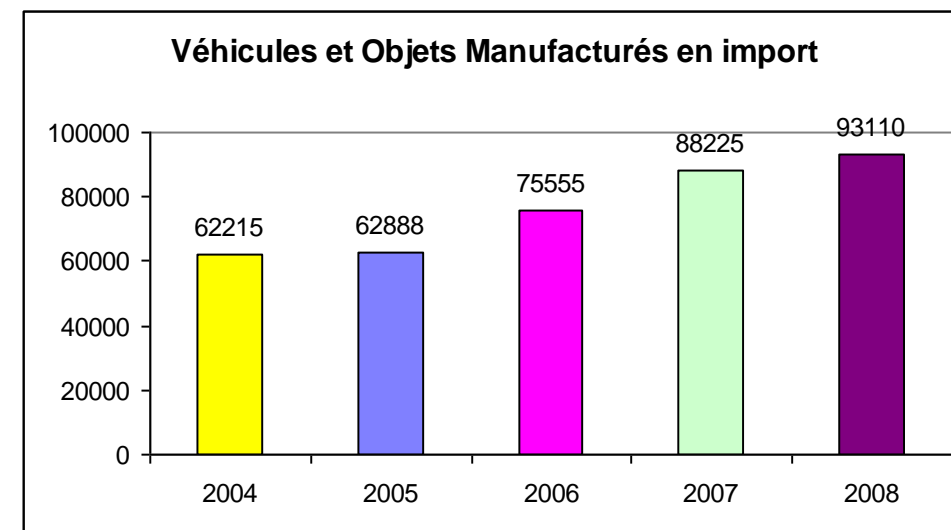
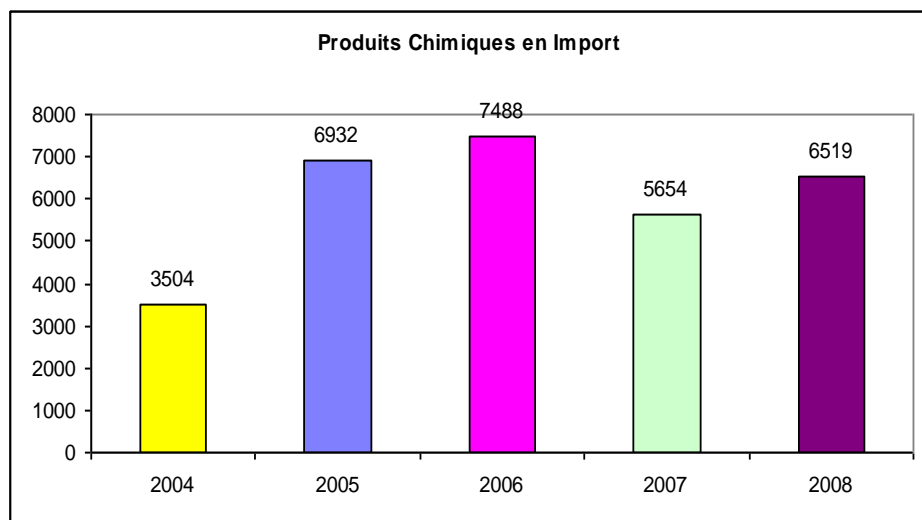
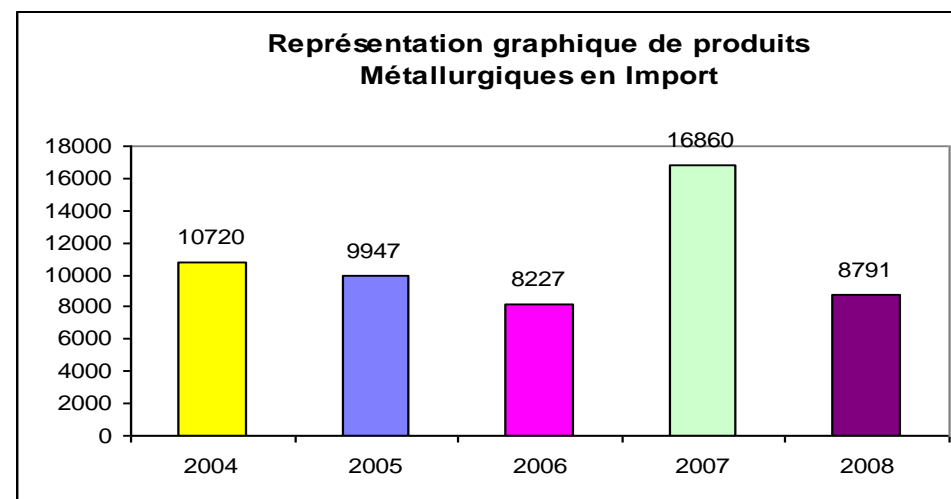
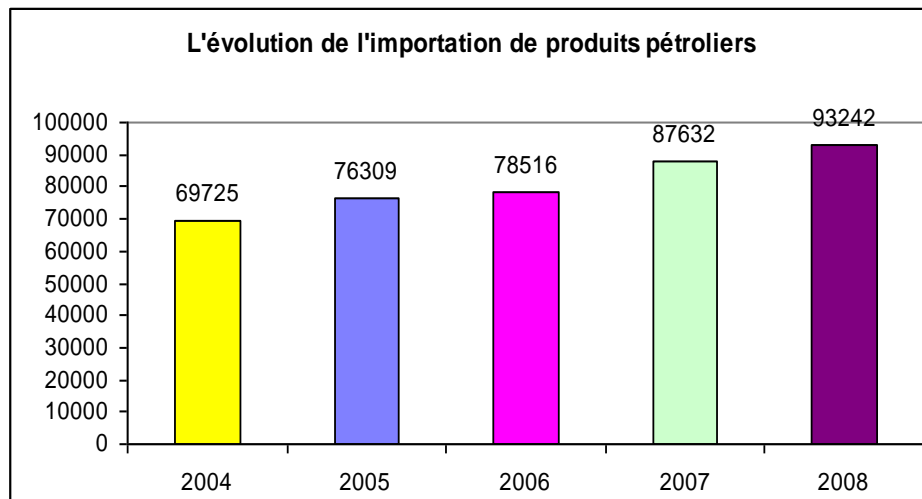


■ Produits Agricoles et Animaux
 ■ Denrées alimentaires et Fourrages  
■ Produits Pétroliers
 ■ Produits Métallurgiques  
■ Minéraux Bruts et mat de const
 ■ Engrais  
■ Produits Chimiques
 ■ Véhicules et objets Manufacturés

## EVOLUTION D'ETAT DES MARCHANDISES EN GROUPE DE PRODUITS

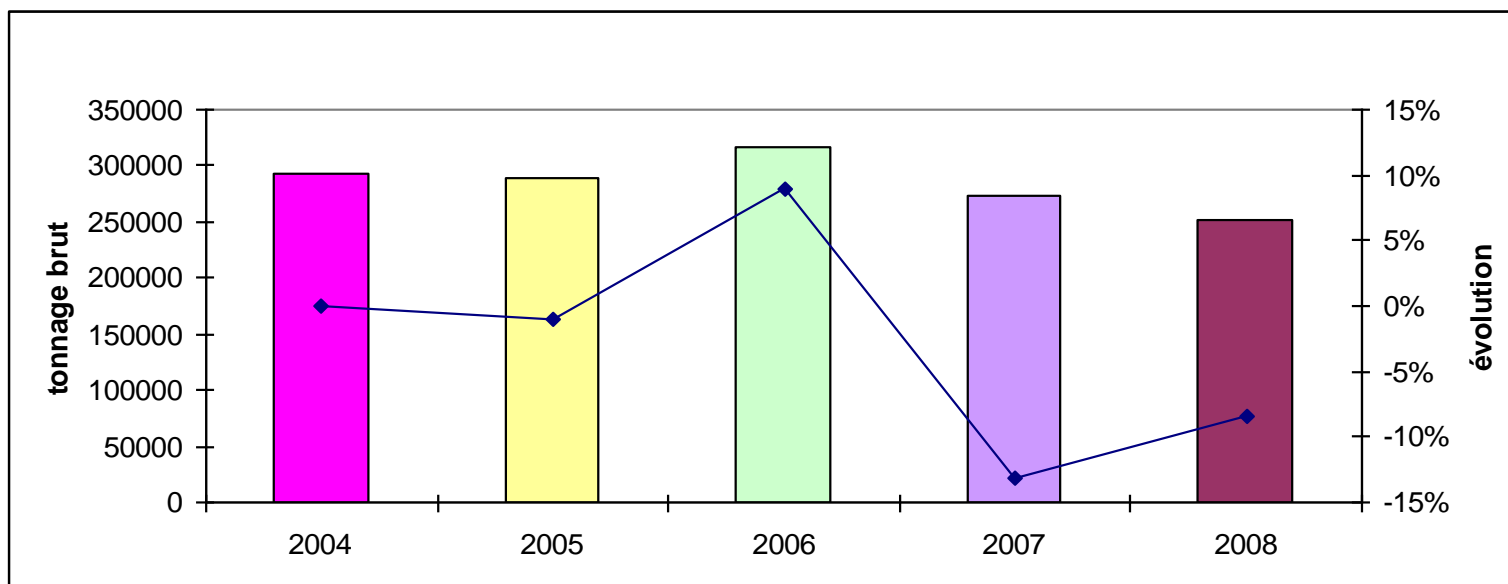
	2004				2005				2006				2007				2008			
	Import	Export	Transbo	Total	Import	Export	Transbo	Total	Import	Export	Transbo	Total	Import	Export	Transbo	Total	Import	Export	Transbo	Total
Produits Agricoles et Animaux	46185	26	1478	47689	28788	11	0	28799	23536	0	0	23536	30875	13	0	30888	29861	0	32	29893
Denrées aliment; Fourrage	37883	265	99772	137920	47324	427	0	47751	46242	67	0	46309	52613	306	0	52919	52008	6	772	52786
Produits Pétroliers	69725	289	292	70306	76309	1470	0	77779	78516	1608	0	80124	87632	1915	0	89547	92638	604	0	93242
Produits Métallurgiques	10720	6	4104	14830	9947	147	0	10094	8227	511	0	8738	16860	439	0	17299	8791	1456	0	10247
Minéraux Bruts et mat de const	77545	0	732	78277	89403	4	0	89407	76872	0	0	76872	94862	3	0	94865	115402	7	0	115409
Engrais	0	0	0	0	60	0	0	60	0	0	0	0	0	0	0	0	7	0	0	7
Produits Chimiques	3504	1058	348	4910	6932	77	0	7009	7488	0	0	7488	5654	30	0	5684	6519	248	0	6767
Véhicules et objets Manufacturés	62215	27600	43306	133121	62888	24854	118319	206061	75555	31137	139211	245903	88225	32980	46631	167836	93110	37611	18851	149572
<b>TOTAL</b>	<b>307777</b>	<b>29244</b>	<b>150032</b>	<b>487053</b>	<b>321651</b>	<b>26990</b>	<b>118319</b>	<b>466960</b>	<b>316436</b>	<b>33323</b>	<b>139211</b>	<b>488970</b>	<b>376721</b>	<b>35686</b>	<b>46631</b>	<b>459038</b>	<b>398336</b>	<b>39932</b>	<b>19655</b>	<b>457923</b>





## Tonnages marchandises conteneurisées: 2004 à 2008

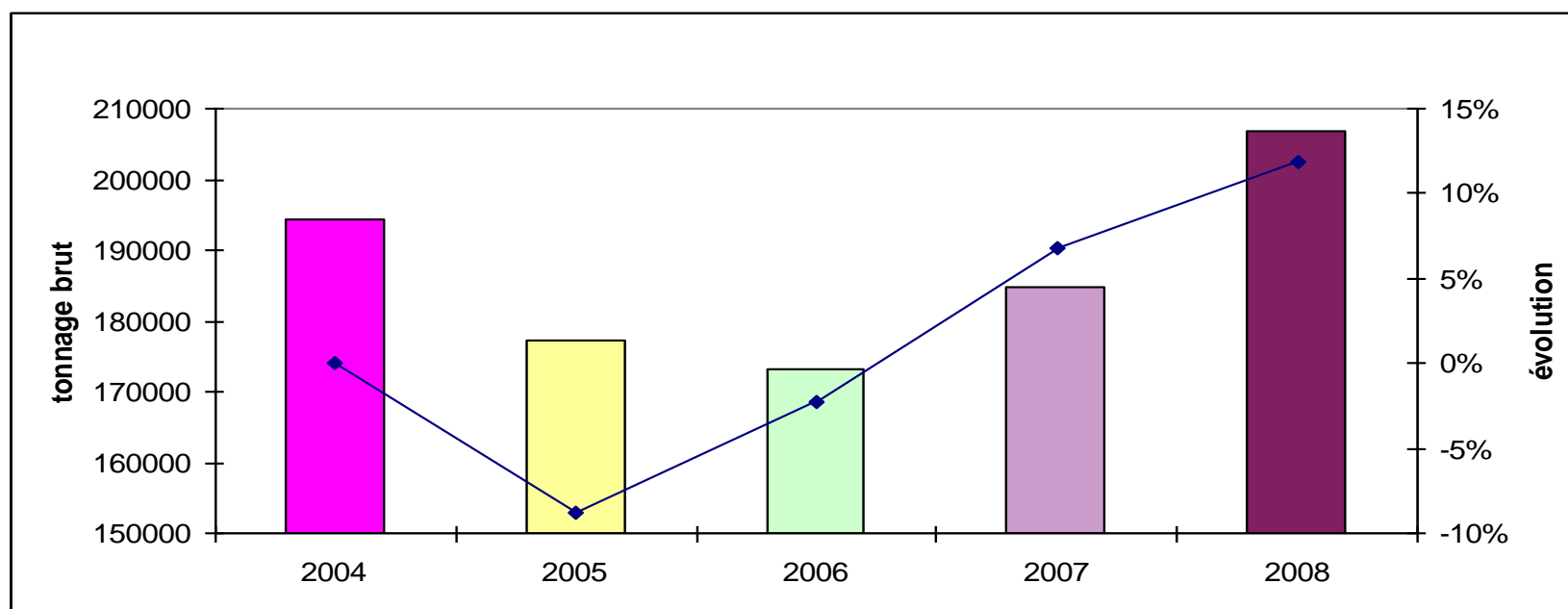
	Import	Export	Transbordement	Total	Evolution
Tonnage brut 2004	115078	28324	149424	<b>292826</b>	0%
Tonnage brut 2005	145082	26413	118198	<b>289693</b>	-1%
Tonnage brut 2006	144529	32001	139211	<b>315741</b>	9%
Tonnage brut 2007	192411	35113	46631	<b>274155</b>	-13%
Tonnage brut 2008	192917	38652	19655	<b>251224</b>	-8%





## Tonnages marchandises non conteneurisées: 2004 à 2008

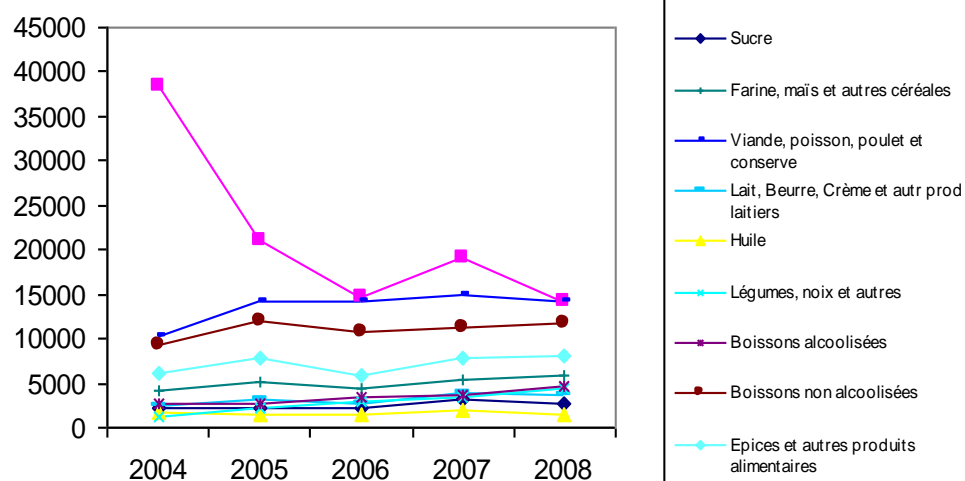
	Import	Export	Transbordement	Total	Evolution
Tonnage brut 2004	192699	920	608	<b>194227</b>	0%
Tonnage brut 2005	176569	577	121	<b>177267</b>	-9%
Tonnage brut 2006	171907	1322	0	<b>173229</b>	-2%
Tonnage brut 2007	184310	573	0	<b>184883</b>	7%
Tonnage brut 2008	205419	1280	0	<b>206699</b>	12%



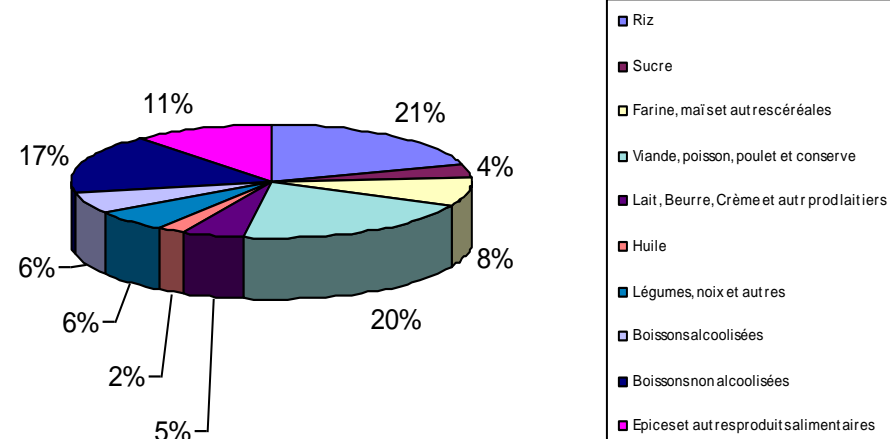
## Importation des denrées alimentaires

	2004	2005	2006	2007	2008
Riz	38458	21070	14682	19031	14169
Sucre	2308	2313	2292	3258	2649
Farine, maïs et autres céréales	4143	5033	4497	5401	5968
Viande, poisson, poulet et conserve	10288	14229	14097	14951	14087
Lait, Beurre, Crème et autre prod laitiers	2559	3205	2797	3952	3573
Huile	1617	1534	1589	1855	1554
Légumes, noix et autres	1255	2193	2886	3378	4311
Boissons alcoolisées	2703	2577	3371	3724	4548
Boissons non alcoolisées	9406	11945	10720	11295	11646
Epices et autres produits alimentaires	6145	7892	5973	7718	8051

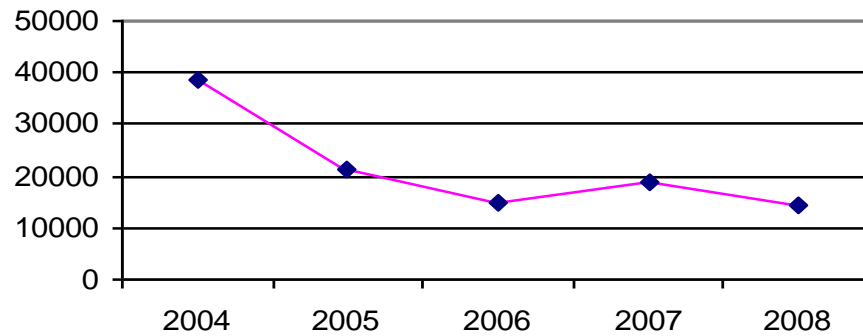
Représentation graphique des denrées alimentaires en import



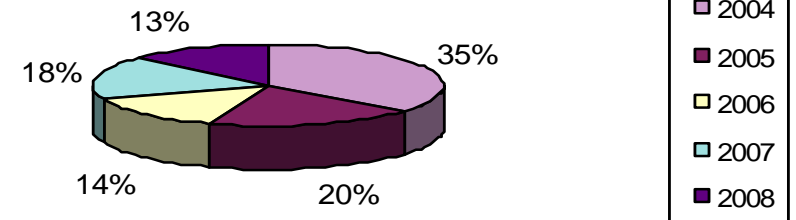
Importation des denrées alimentaires en 2008



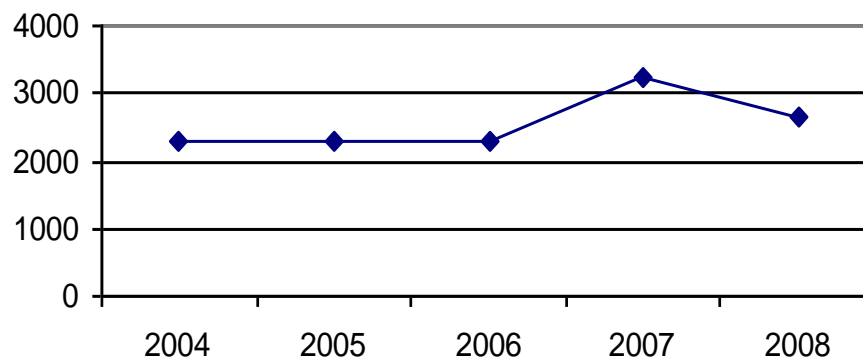
### Importation du Riz



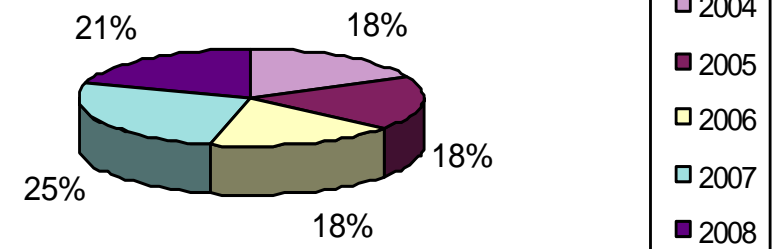
### Riz



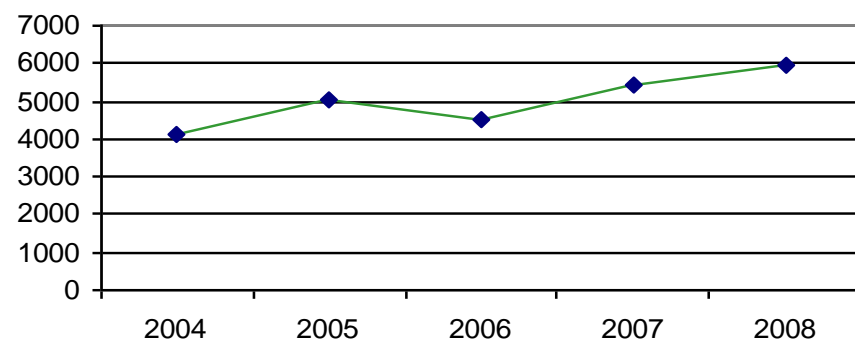
### Importation du Sucre



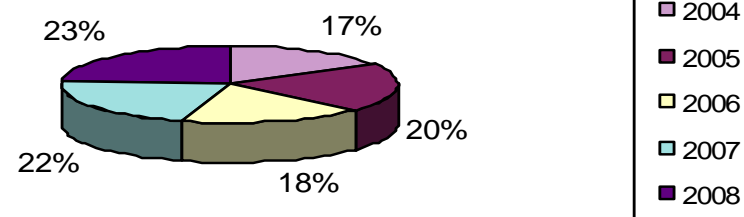
### Sucre



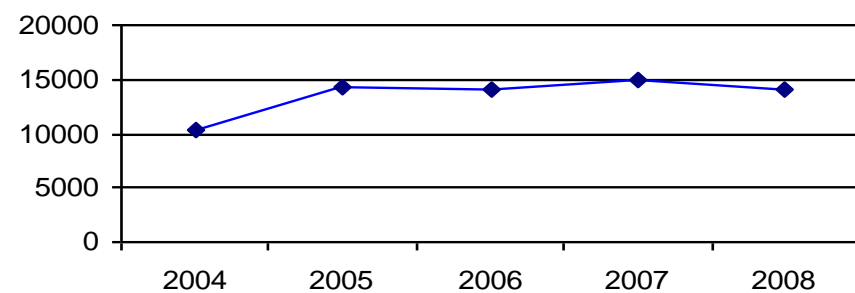
**Importation de Farine et autres céréales**



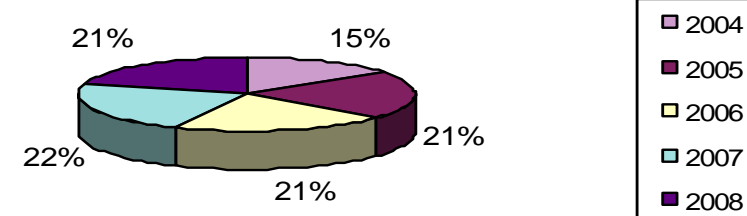
**Farine, maïs et autres céréales**



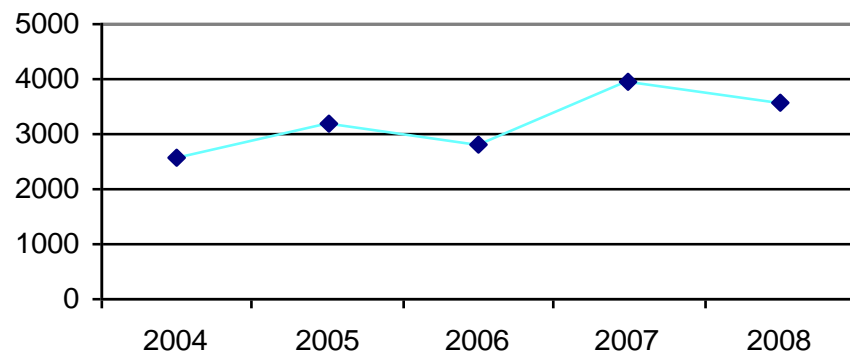
**Importation de Viande, Poisson, Poulet et conserve**



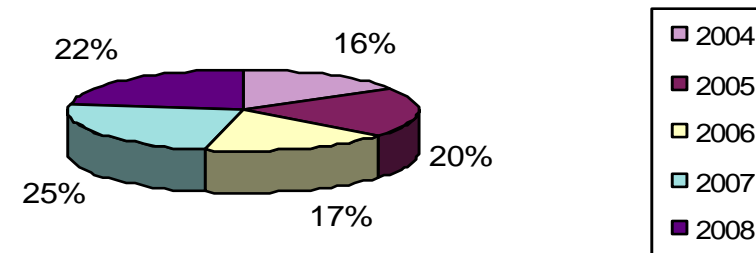
**Viande, poisson, poulet et conserve**



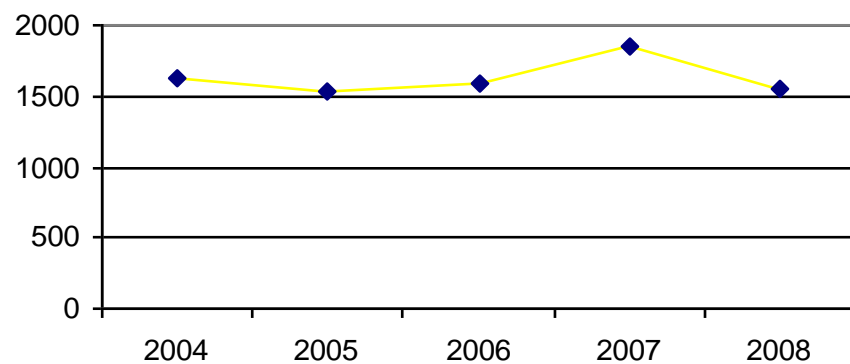
### Importation du Lait et Crème



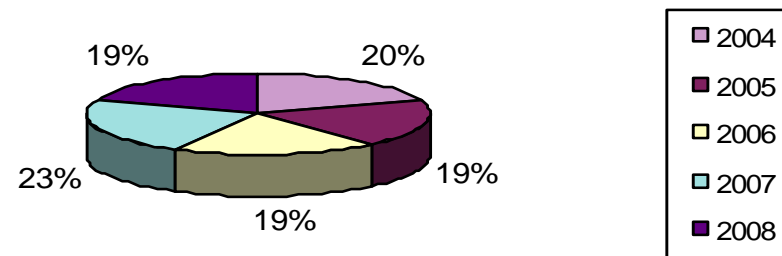
### Lait, Beurre, Crème et autr prod laitiers



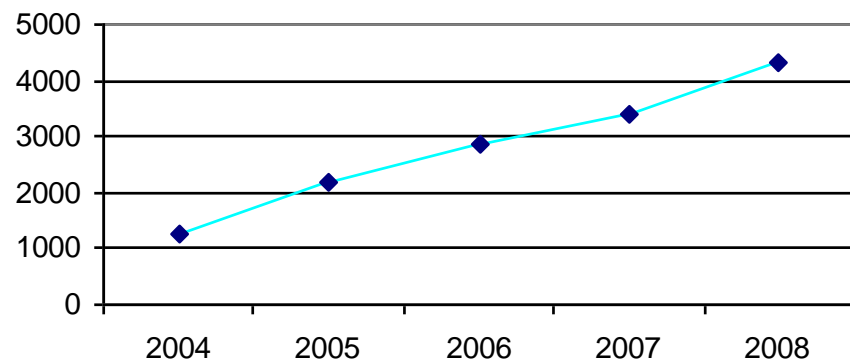
### Importation de l'huile



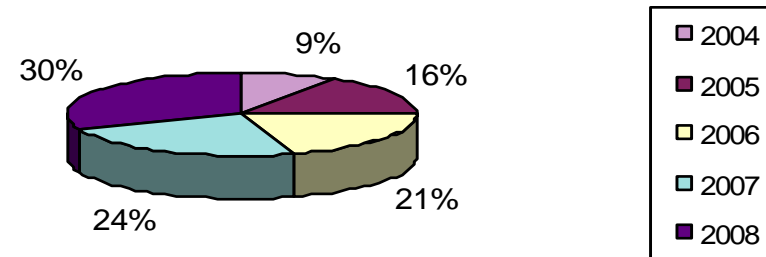
### Huile



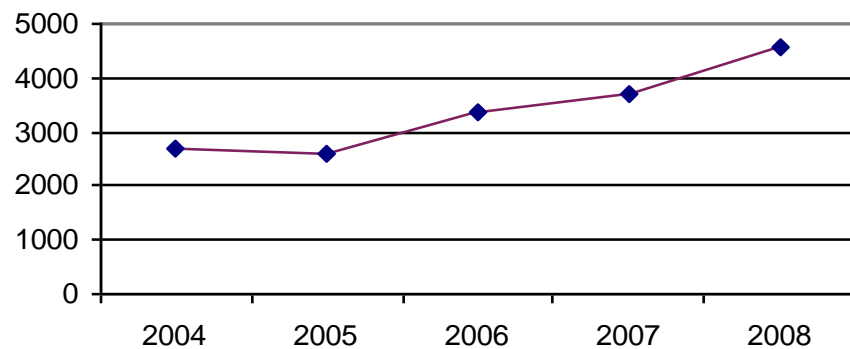
### Importation de Légumes, Noix et Autres



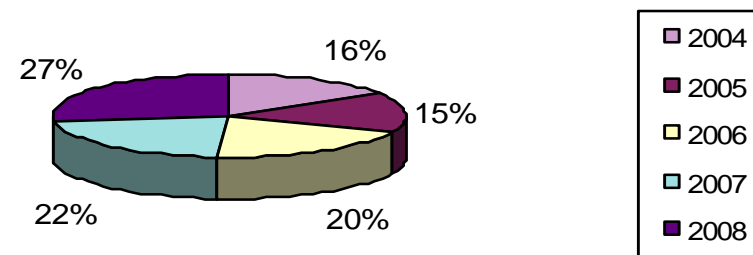
### Légumes, noix et autres



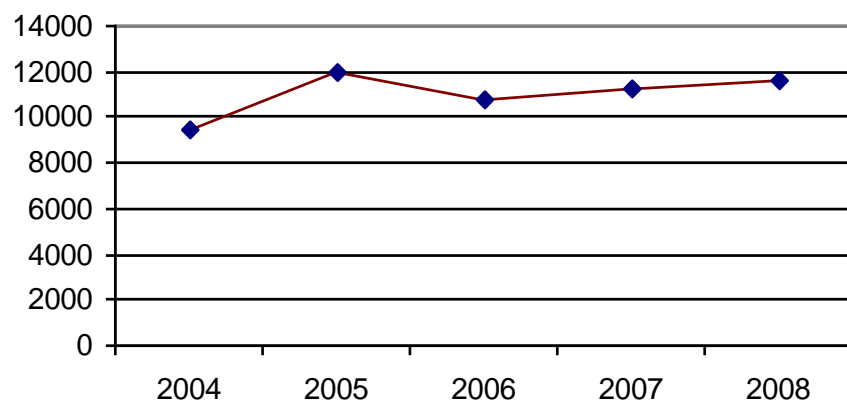
### Importation de Boissons Alcoolisées



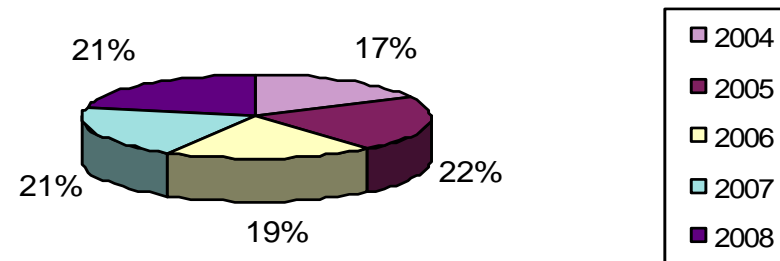
### Boissons alcoolisées



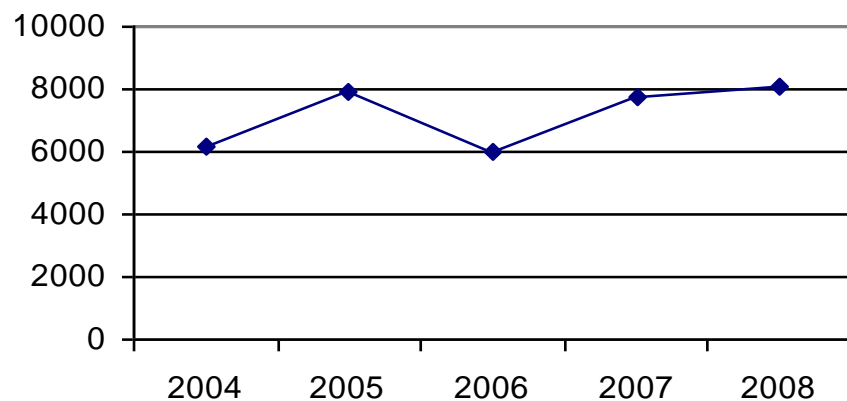
**Importation de Boissons non Alcoolisées**



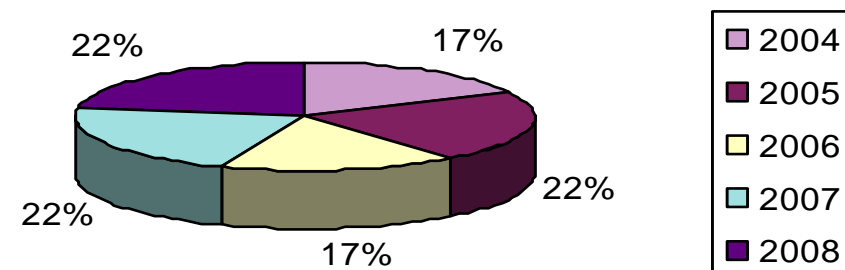
**Boissons non alcoolisées**



**Epices et autres produits alimentaires**

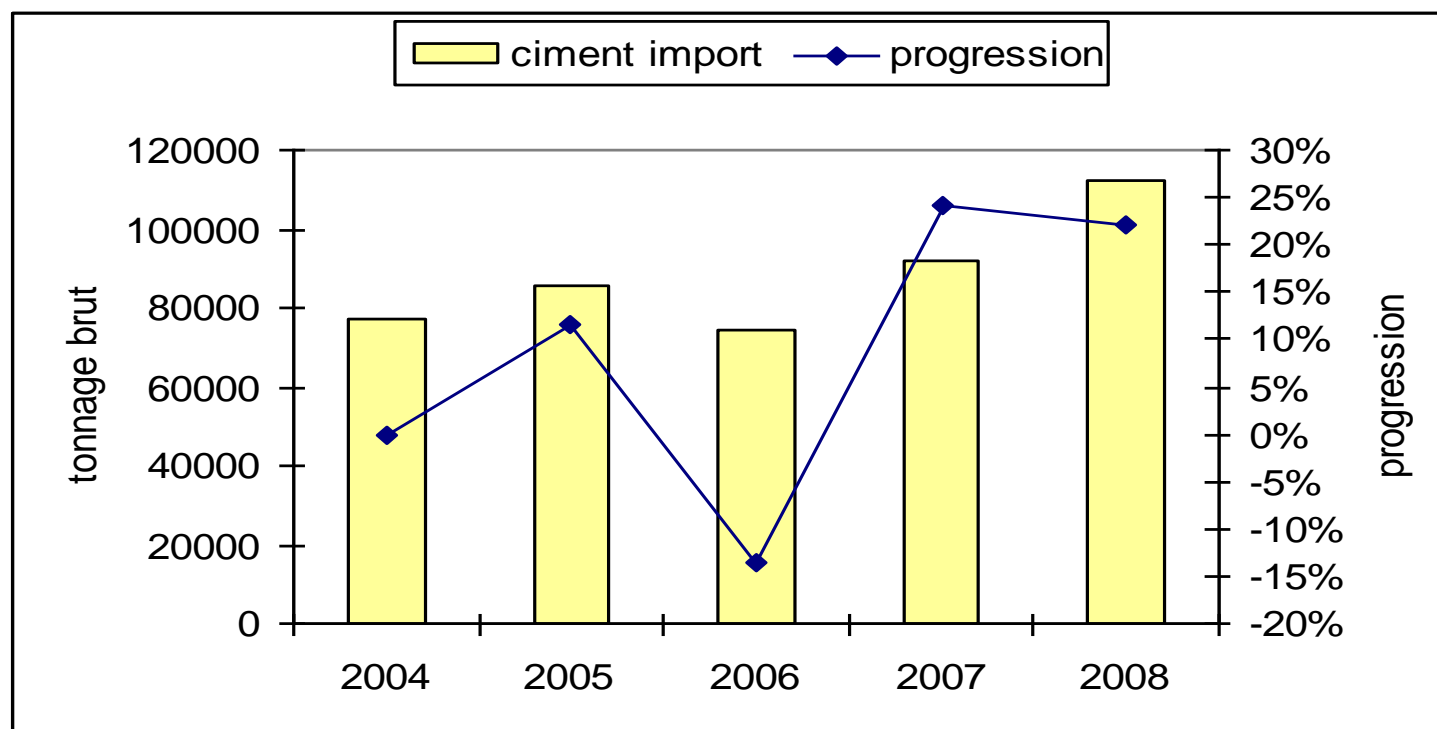


**Epices et autres produits alimentaires**



## Récapitulatif de l'importation du ciment (2002-2008)

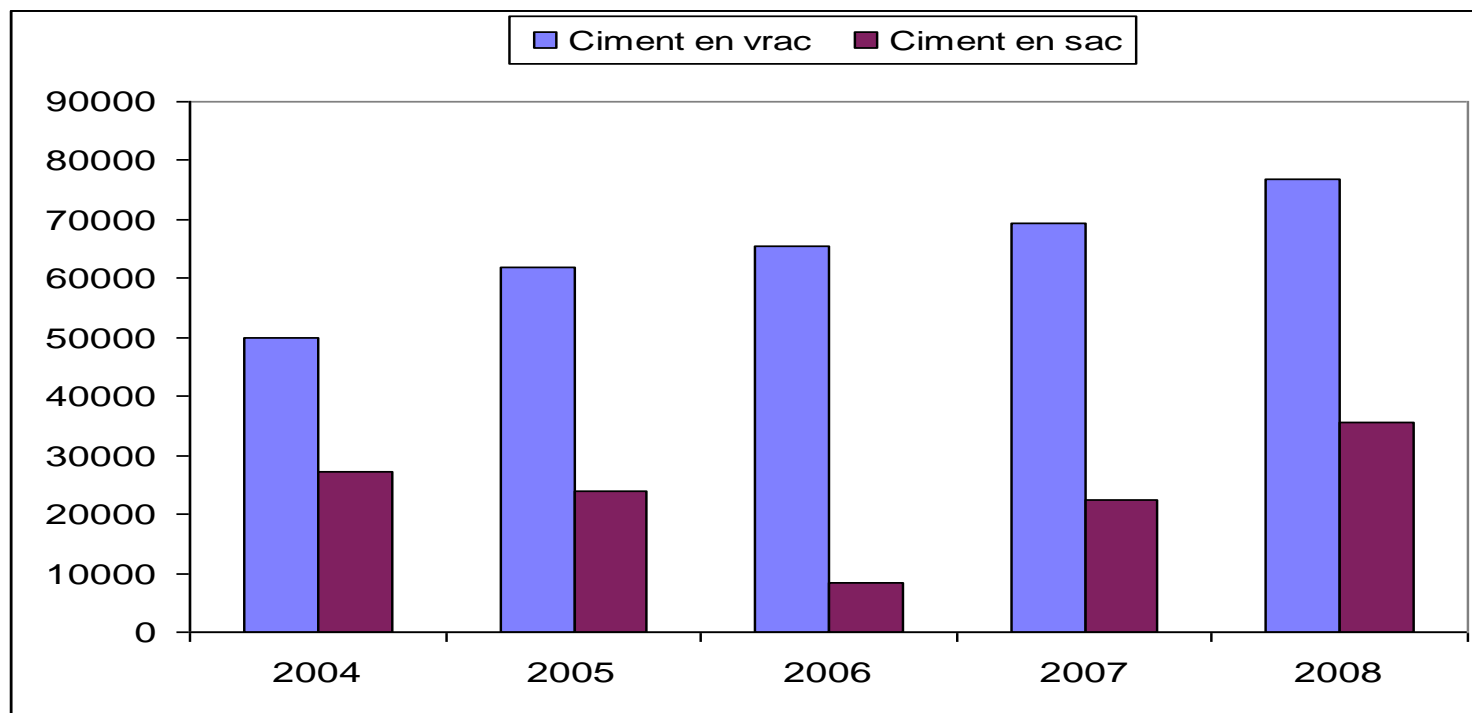
	2004	2005	2006	2007	2008
ciment import	77043	85864	74109	92020	112378
progression	0%	11%	-14%	24%	22%





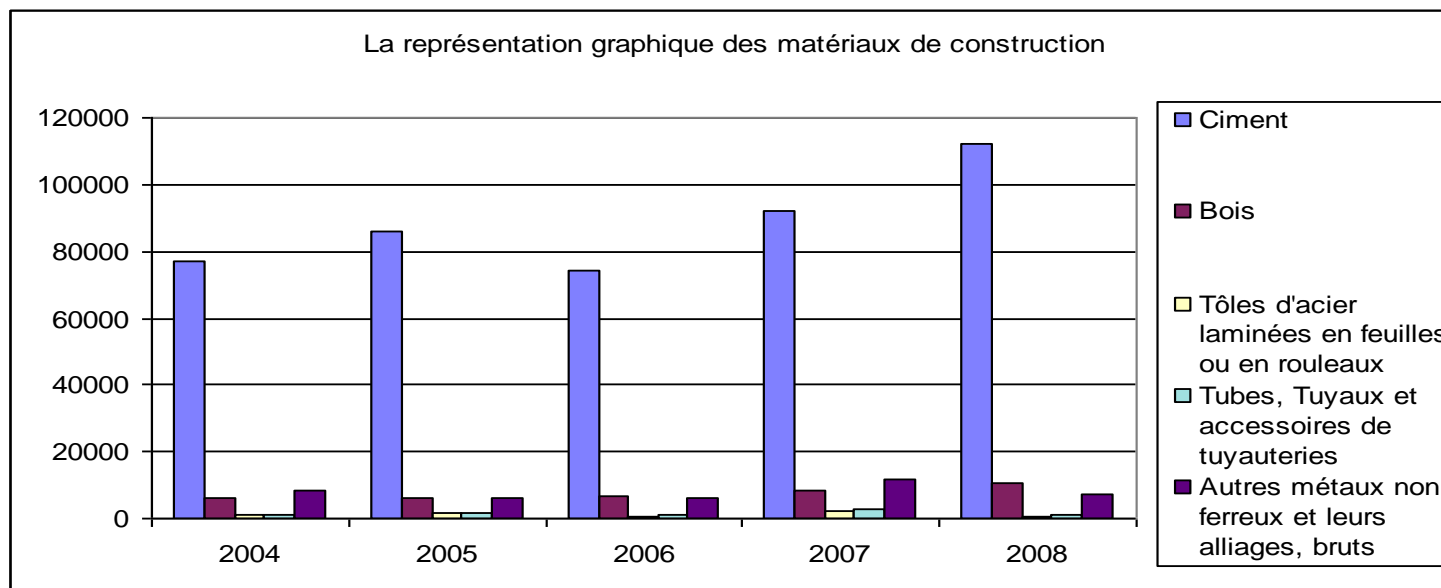
## Evolution de l'importation du ciment en vrac et en sac entre 2004 et 2008

	2004	2005	2006	2007	2008
Ciment en vrac	49802	61808	65622	69504	76808
Ciment en sac	27241	24056	8487	22516	35570

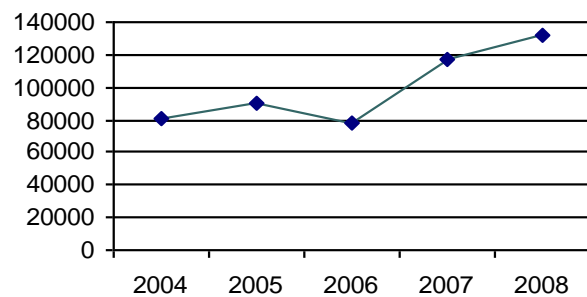


## L'importation des matériaux de construction 2004/2008

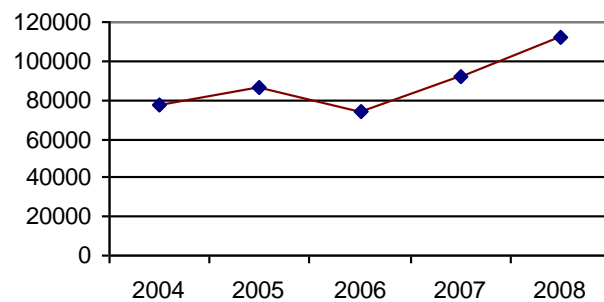
	2004	2005	2006	2007	2008
Ciment	77043	85864	74109	92020	112378
Bois	6108	6320	6935	8466	10660
Tôles d'acier laminées en feuilles ou en rouleaux	1329	1700	817	2477	641
Tubes, Tuyaux et accessoires de tuyauteries	1230	1414	1141	2640	932
Autres métaux non ferreux et leurs alliages, bruts	8155	5976	6269	11743	7109
<b>Total</b>	<b>93865</b>	<b>101274</b>	<b>89271</b>	<b>117346</b>	<b>131720</b>
Evolution du Ciment		11%	-14%	24%	22%
Evolution du Bois		3%	10%	22%	26%
Evolution des Tôles		28%	-52%	203%	-74%
Evolution des Tubes, Tuyaux		15%	-19%	131%	-65%
Evolution des Métaux		-27%	5%	87%	-39%
<b>Evolution globale</b>		<b>8%</b>	<b>-12%</b>	<b>31%</b>	<b>12%</b>



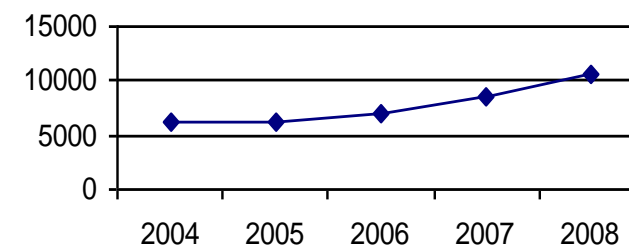
**Représentation graphique des matériaux de construction**



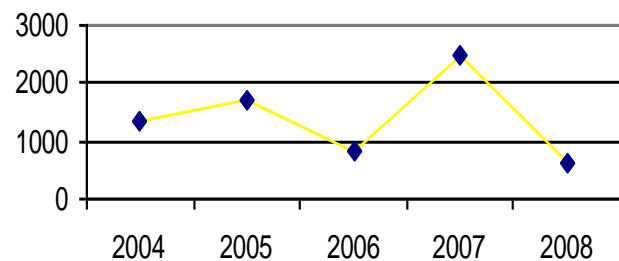
**Représentation graphique de l'importation du Ciment**



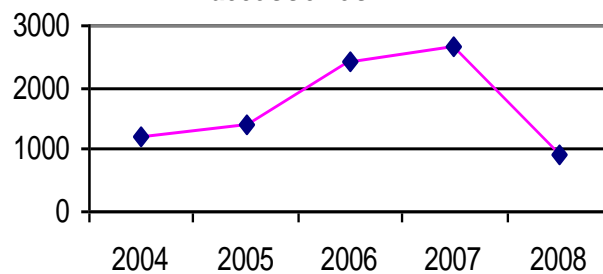
**Représentation graphique de l'importation du bois**



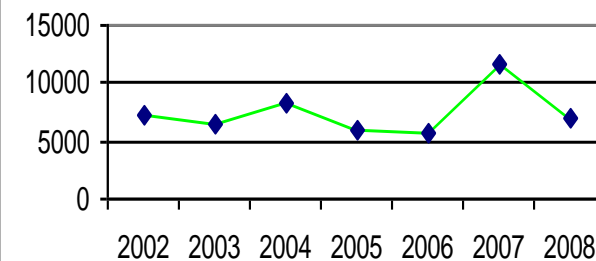
**Représentation graphique de l'importation des tôles**



**Représentation graphique de l'importation des tuyaux et accessoires**

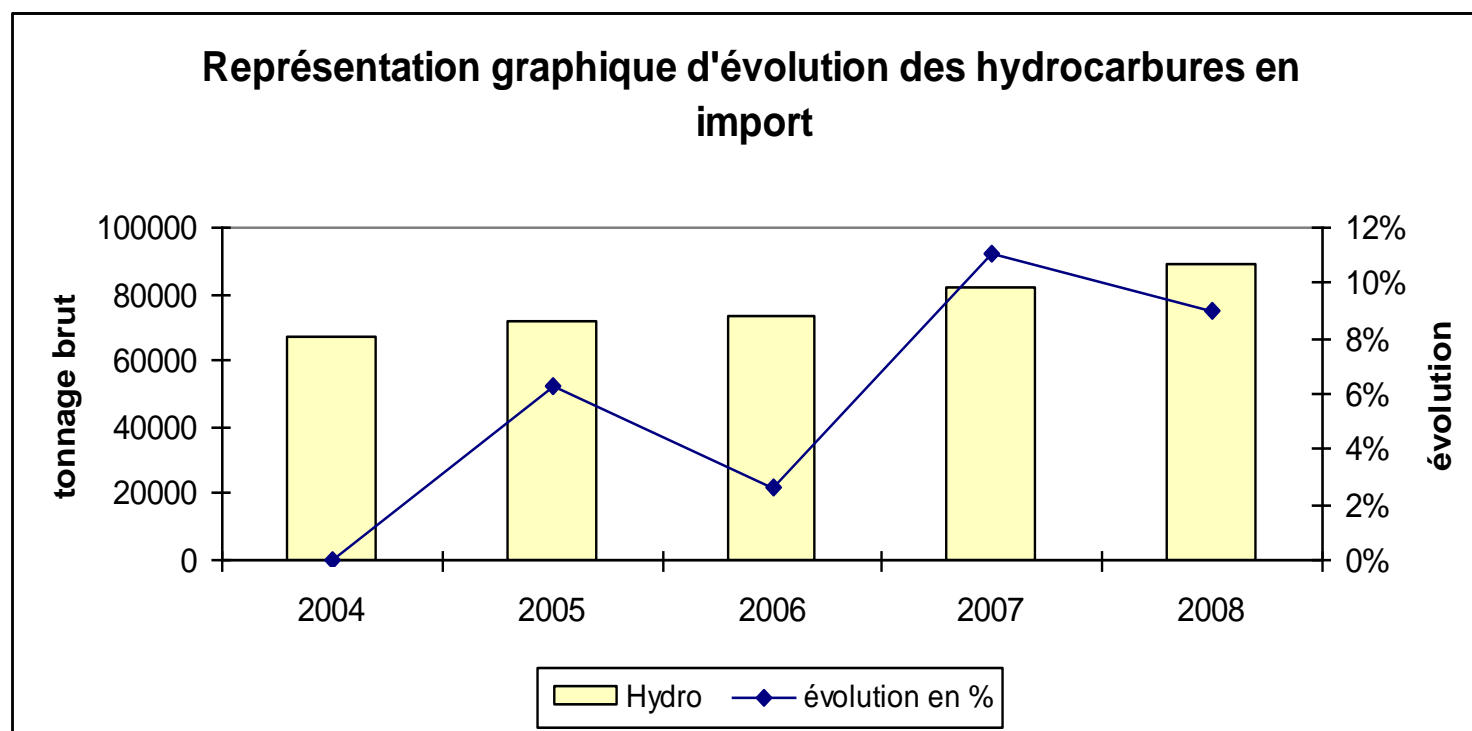


**Représentation graphique de l'importation des métaux**



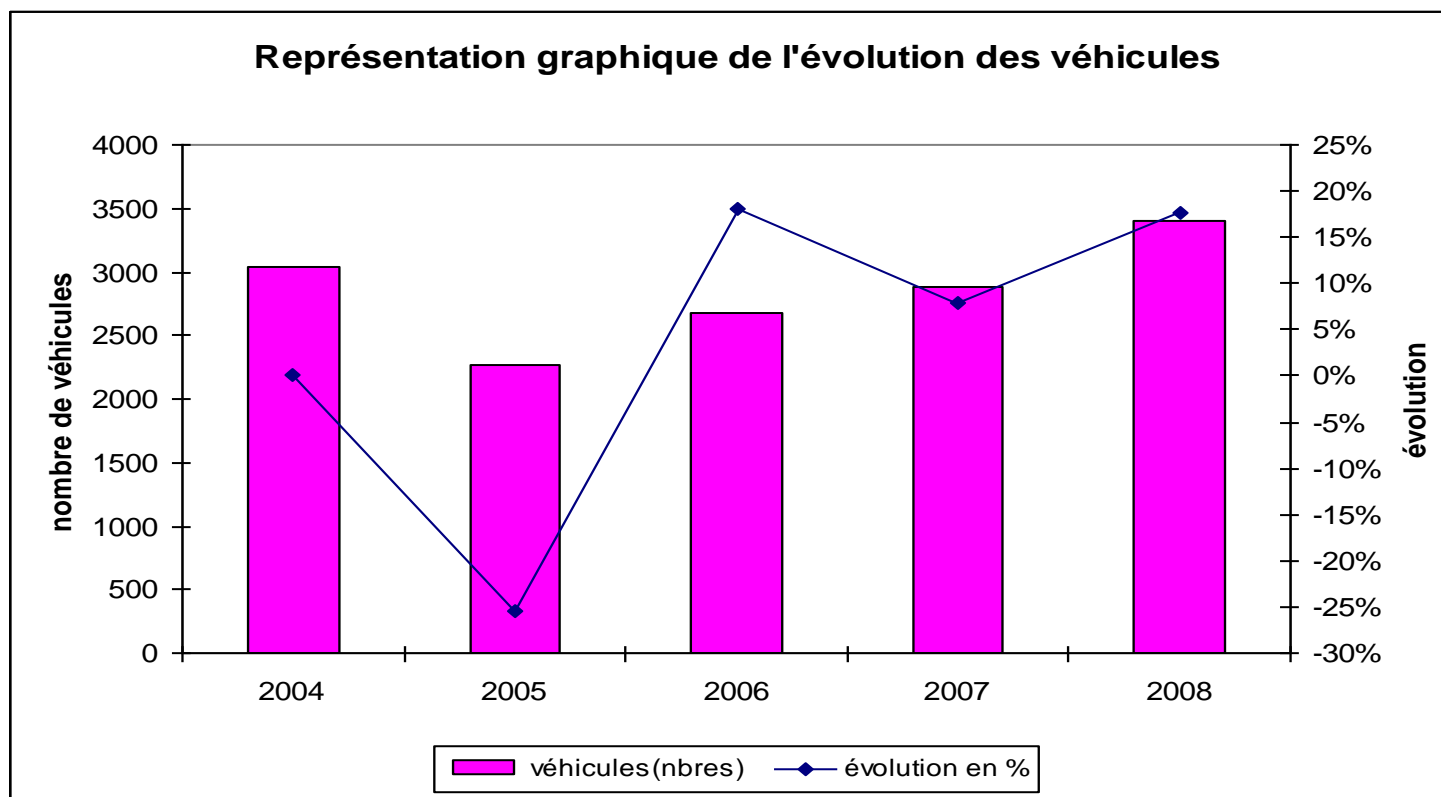
## L'importation des hydrocarbures 2004-2008

	2004	<b>2005</b>	2006	2007	2008
Hydro	67483	71707	73622	81744	89076
évolution en %	0%	6%	3%	11%	9%



## Nombres de Véhicules importés

	2004	2005	2006	2007	2008
Nombre des véhicules	3034	2263	2673	2886	3398
évolution en %	0%	-25%	18%	8%	18%



## Tonnage de l'Importation par zone

2006	2007	2008		
IMPORT	IMPORT	IMPORT	PAYS PROVENANCE	ZONE
16353	15530	11735	Afrique du Sud	Z 3
693	1932	1123	Allemagne	Z 1
0	14	0	Angola	Z 3
7671	403	2489	Arabie Saoudite	Z 4
427	588	531	Argentine	Z 6
136	182	482	Australie	Z 7
0	0	256	Bahreïn	Z 4
4	41	106	Bangladesh	Z 5
10097	14916	11685	Belgique	Z 1
5378	8284	3696	Brésil	Z 6
0	0	18	Bulgarie	Z 1
295	229	484	Cameroun	Z 3
257	171	178	Canada	Z 6
1517	318	591	Chili	Z 6
4174	21646	28388	Chine	Z 5
27	43	0	Chypre	Z 1
32	0	0	Colombie	Z 6
1083	886	426	Comores	Z 2
83	66	115	Corée du Sud et du Nord	Z 5
190	265	375	Côte d'Ivoire	Z 3
13	0	0	Danemark	Z 1
5	0	6	Djibouti	Z 3
144	205	432	Egypte	Z 4
8079	9193	12169	Emirats Arabes Unis	Z 4

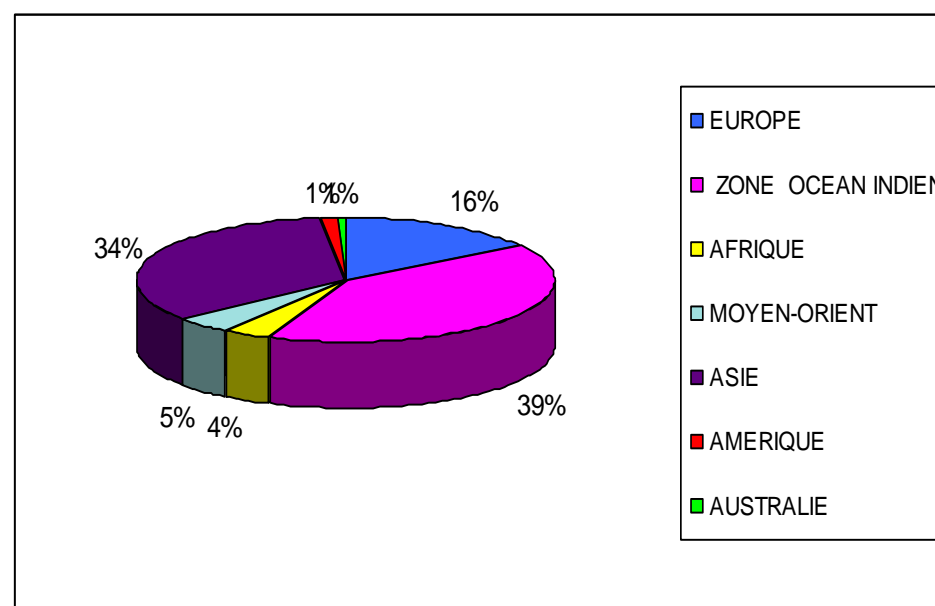
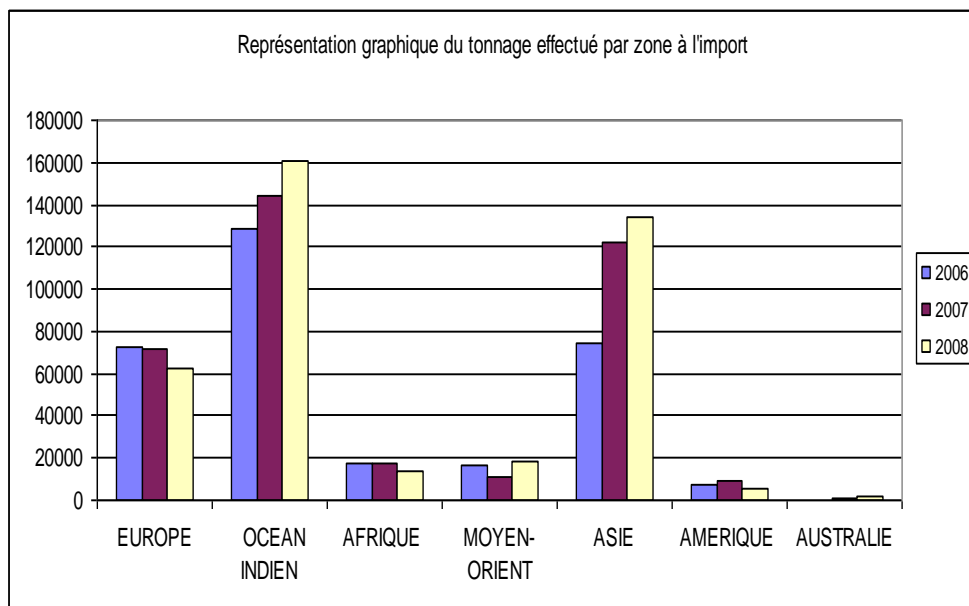
1376	1029	1074	Espagne	Z 1
0	88	88	Etats-Unis	Z 6
0	662	0	Finlande	Z 1
54355	45184	44417	France	Z 1
41	115	47	Grèce	Z 1
89	36	17	Guadeloupe	Z 6
3	46	28	Guyane	Z 6
290	61	0	Hong Kong	Z 5
6011	2966	4215	Inde	Z 5
24134	24593	11982	Indonésie	Z 5
59	0	0	Iran	Z 4
154	256	124	Irlande	Z 1
3158	2961	3188	Italie	Z 1
4	0	0	Jamaïque	Z 6
119	14	16	Japon	Z 5
20490	8488	8011	Kenya	Z 2
0	0	74	Liban	Z 4
0	0	96	Liberia	Z 3
0	2	0	La Barbade	Z 6
0	50	0	Lituanie	Z 1
6470	10235	8013	Madagascar	Z 2
6362	34727	49243	Malaisie	Z 5
821	0	0	Maldives	Z 2
84	357	139	Malte	Z 3
49	551	920	Maroc	Z 3
10	12	5	Martinique	Z 6
20112	22973	23428	Maurice	Z 2
191	0	277	Mozambique	Z 2
7	13	0	Nouvelle Calédonie	Z 7
0	7	0	Norvège	Z 1
40	1009	1510	Nouvelle Zélande	Z 7
102	149	21	Oman	Z 4

30	0	6	Pakistan	Z 4
1380	3161	864	Pays-Bas	Z 1
0	0	100	Pérou	Z 6
0	0	7535	Philippines	Z 5
0	189	81	Pologne	Z 1
17	9	0	Polynésie	Z 7
108	542	21	Portugal	Z 1
17145	19524	37810	Réunion	Z 2
1213	476	66	Royaume-Uni	Z 1
0	13	0	Sénégal	Z 3
61992	81744	82632	Seychelles	Z 2
11857	29946	21375	Singapour	Z 5
0	15	0	Suisse	Z 1
25	7	0	Taiwan	Z 5
136	125	92	Tanzanie	Z 2
20954	8435	11350	Thaïlande	Z 5
85	322	286	Tunisie	Z 3
229	688	3212	Turquie	Z 4
29	0	676	Uruguay	Z 6
47	29	0	Venezuela	Z 6
0	0	12	Vietnam	Z 5
<b>316436</b>	<b>376721</b>	<b>398336</b>	<b>TOTAL</b>	



## COMPARAISON DE L'IMPORT PAR ZONE

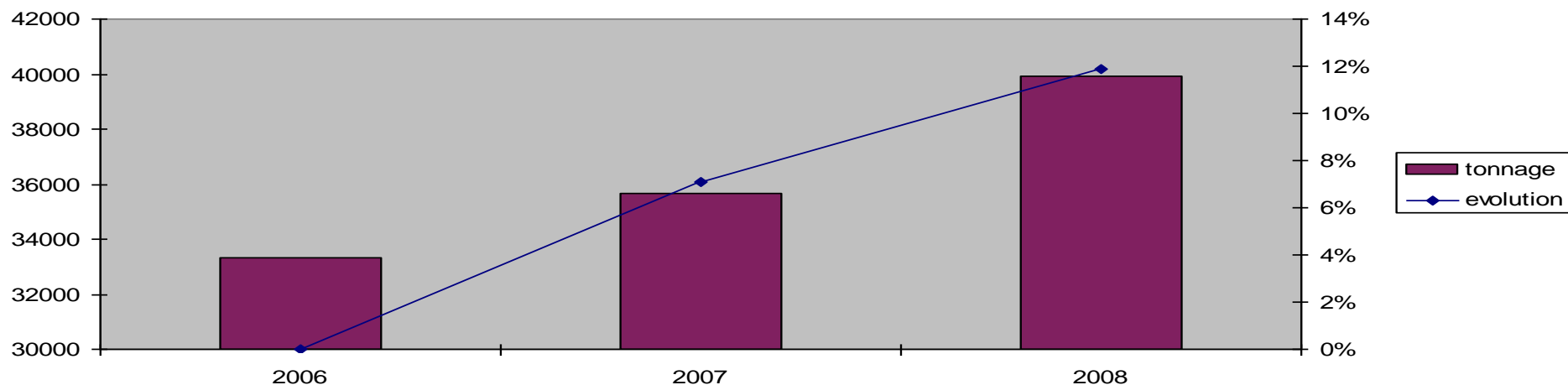
	Import 2006	Import 2007	Import 2008	CODE ZONE
EUROPE	72632	71538	62708	Z 1
ZONE OCEAN INDIEN	128444	143975	160689	Z 2
AFRIQUE	17060	17281	14041	Z 3
MOYEN-ORIENT	16289	10638	18659	Z 4
ASIE	74043	122502	134337	Z 5
AMERIQUE	7789	9574	5910	Z 6
AUSTRALIE	179	1213	1992	Z 7
<b>TOTAL</b>	<b>316436</b>	<b>376721</b>	<b>398336</b>	



## Tonnage à l'Exportation en 2008

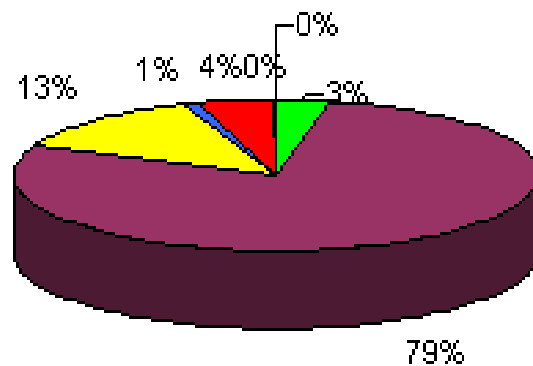
2006	2007	2008	PAYS DE DESTINATION	ZONE
		1001	Afrique du Sud	Z 3
		4	Allemagne	Z 1
		42	Belgique	Z 1
		4	Canada	Z 6
		1380	Comores	Z 2
		578	Djibouti	Z 3
		346	Emirats Arabes Unis	Z 4
		1265	France	Z 1
		5	Gabon	Z 1
		27	Guadeloupe	Z 6
		7	Guinée	Z 3
		39	Guyane	Z 6
		1301	Inde	Z 5
		24	Kenya	Z 3
		3133	Madagascar	Z 2
		9	Maroc	Z 3
		10	Martinique	Z 6
		17030	Maurice	Z 2
		3554	Mozambique	Z 3
		31	Nouvelle Calédonie	Z 7
		118	Pakistan	Z 4
		8	Polynésie	Z 7
		9543	Réunion	Z 2
		473	Singapour	Z 5
<b>33323</b>	<b>35686</b>	<b>39932</b>	<b>Total</b>	

### Répresentation graphique de l'évolution de l'export



### Export par zone en 2008

EUROPE	1316
ZONE OCEAN INDIEN	31086
AFRIQUE	5173
MOYEN-ORIENT	464
ASIE	1774
AMERIQUE	80
AUSTRALIE	39
<b>Total</b>	<b>39932</b>



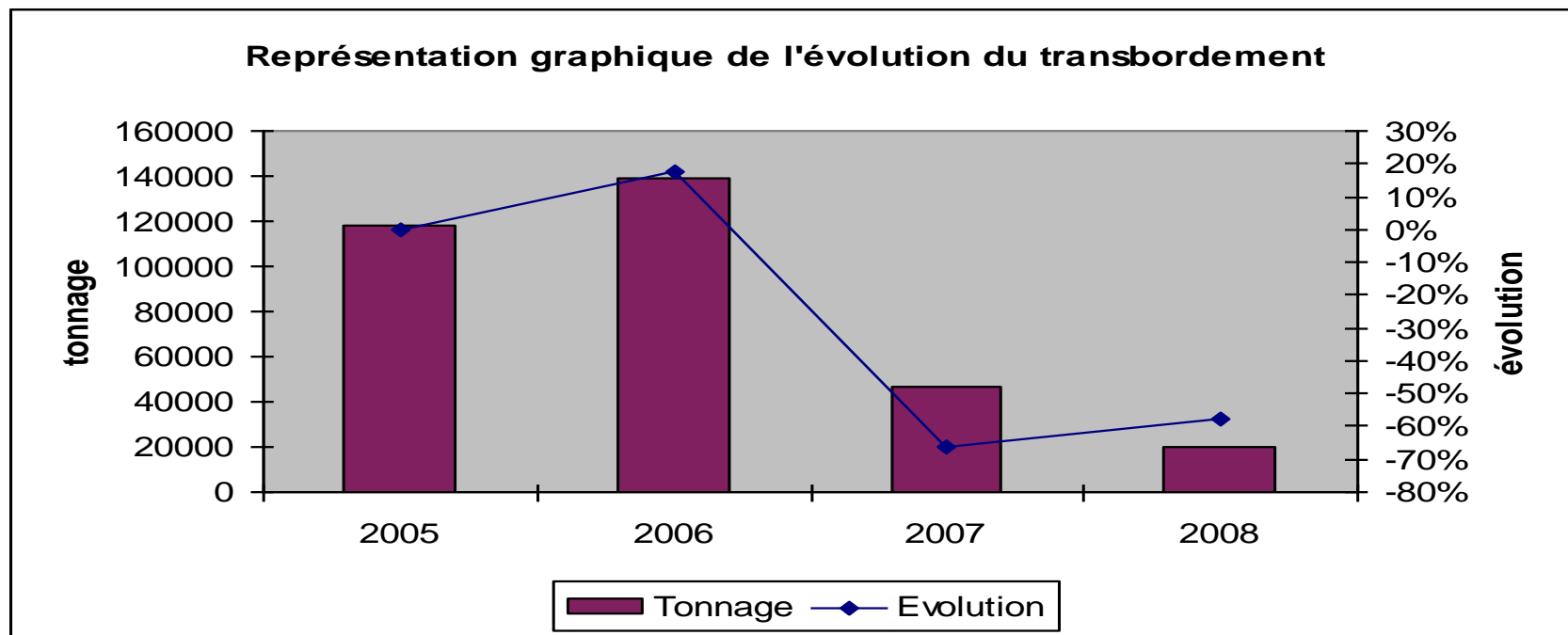
## Tonnage de Transbordement en 2008

PAYS DE PROVENANCE	TRANSBO	PAYS DE DESTINATION
Afrique du Sud	668	Comores
Afrique du Sud	498	Madagascar
Belgique	314	Comores
Belgique	46	Madagascar
Chine	32	Mozambique
Emirats Arabes	62	Mozambique
Emirats Arabes	285	Afrique du Sud
Emirats Arabes	16	Comores
France	318	Madagascar
France	304	Comores
Indonésie	1073	Comores
Indonésie	737	Mozambique
Indonésie	728	Madagascar
Italie	43	Madagascar
Madagascar	504	France
Madagascar	72	Belgique
Madagascar	148	Comores
Madagascar	236	Inde
Madagascar	329	Réunion
Madagascar	757	Maurice
Madagascar	9	Afrique du Sud
Madagascar	3737	Madagascar
Madagascar	49	Mexique
Madagascar	30	Iran
Madagascar	57	Chine
Madagascar	13	Guadeloupe
Madagascar	348	Italie
Madagascar	92	Allemagne
Madagascar	363	Pays-Bas
Madagascar	83	Etats-Unis
Madagascar	58	Canada
Maurice	1952	Madagascar

Maurice	11	Emirats-Arabes
Maurice	3020	Comores
Maurice	261	Inde
Maurice	397	Mozambique
Mozambique	704	Madagascar
Oman	296	Comores
Pays-Bas	50	Madagascar
Réunion	45	Madagascar
Réunion	910	Comores
<b>Total</b>	<b>19655</b>	

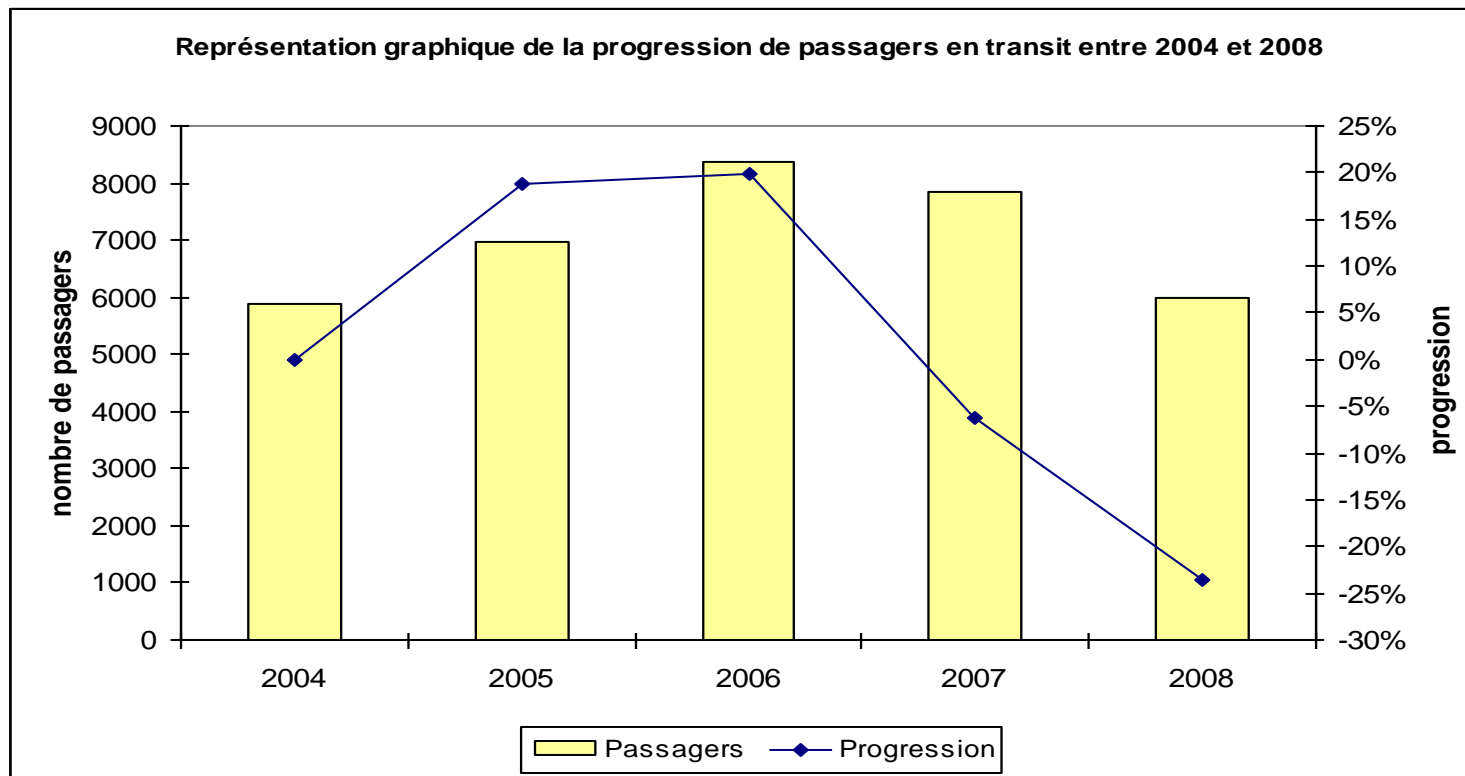
### Evolution de Transbordement

2005	2006	2007	2008	
118319	139211	46631	19655	tonnage
0%	18%	-67%	-58%	évolution



## Evolution des passagers en transit 2004/2008

	2004	2005	2006	2007	2008
Passagers	5881	6986	8379	7853	5998
Progression	0%	19%	20%	-6%	-24%



## Trafic des passagers sur Dzaoudzi

	2004	2005	2006	2007	2008
Passagers en Entrées	3650	132	3161	3618	6669
Passagers en Sorties	19929	588	13675	16315	17128
<b>Total</b>	<b>23579</b>	<b>720</b>	<b>16836</b>	<b>19933</b>	<b>23797</b>
Progression	0%	-97%	2238%	18%	19%

