

## STATISTIQUES PORTUAIRES 2009



### PORT DE MAYOTTE

Direction du port de Mayotte B. P. 101\_ 97600 Mamoudzou  
Tél : 0269 64 95 55 – 0269 64 95 70

## SOMMAIRE

Pages	2 à 4 : Synthèse
Page	5 : Récapitulatif 2005/2009
Page	6 : Les nombres d'escales sur les trois sites : Longoni / Badamiers / Rade Dzaoudzi
Page	7 : Les temps d'occupation des quais
Page	8 : Evolution des escales 2005/2009 et représentation graphique des escales
Page	9 : Trafics sur Dzaoudzi 2005/2009 et représentation graphique des trafics sur Dzaoudzi
Page	10 : Droits de port des navires
Page	11 : Redevance sur les marchandises
Page	12 : Evolution d'escales de 2005 à 2009 et représentation graphique de l'évolution des escales
Page	13 : Nombre de touchées par Agent de 2005 à 2009
Page	14 : Récapitulatif des conteneurs manipulés
Page	15 : Récapitulatif des conteneurs en import 2005/2009
Page	16 : Récapitulatif des conteneurs en export 2005/2009
Page	17 : Récapitulatif des conteneurs en transbordement 2005/2009
Pages	18 à 19 : Etat marchandises en nombre
Page	20 : Evolution trafic par agent en 2009
Page	21 : Evolution trafic par type de TC et par agent en 2009
Page	22 : EVP manipulés de 2006 à 2009 par les agents
Page	23 : Evolution des marchandises manipulées en tonne 2005/2009
Page	24 : Progression au Port de Longoni entre 2005 et 2009
Page	25 : Tonnage brut effectué par agent
Page	26 : Récapitulatif du trafic marchandises 2000/2009
Page	27 : Trafic par conditionnement en import
Page	28 : Import marchandises hors solide et liquide en vrac effectué par agent
Page	29 : Import marchandises conteneurisées et non, hors liquide et solide en vrac
Pages	30 à 33 : Etat marchandises nature en tonnes
Pages	34 à 35 : Etat marchandises en groupe de produits
Pages	36 à 38 : Etat marchandises en groupe de produits
Page	39 : Tonnages marchandises conteneurisées 2005 à 2009
Page	40 : Tonnages marchandises non conteneurisées 2005 à 2009
Pages	41 à 46 : Importation des denrées alimentaires
Page	47 : Récapitulatif de l'Importation du ciment (2005-2009)
Page	48 : Evolution de l'importation du ciment en vrac et en sac entre 2005/2009
Pages	49 à 50 : L'importation des matériaux de construction 2005/2009
Page	51 : L'importation des hydrocarbures 2000/2009
Page	52 : Nombres de véhicules et camions importés
Pages	53 à 55 : Tonnage de l'importation par pays
Page	56 : Comparaison de l'import par zone
Page	57 : Pourcentage de l'importation par zone en 2009
Pages	58 à 59 : Tonnage à l'exportation en 2009
Pages	60 à 64 : Tonnage de transbordement en 2009
Page	65 : Transbordement par zone géographique
Page	66 : Evolution du transbordement
Page	67 : Evolution des passagers en transit 2000/2009
Page	68 : Trafic des passagers sur Dzaoudzi

## **STATISTIQUES PORTUAIRES 2009**

### **Synthèse**

\* \* \*

Les statistiques présentées sont issues des données recueillies auprès de l'entreprise de manutention (SMART) et des manifestes de navires déposés aux Services des Douanes.

\* \* \*

Les principales caractéristiques des statistiques portuaires de 2009 concernant les rubriques suivantes :

**Le tonnage total brut** (y compris les hydrocarbures) au Port de Mayotte de 647 235 tonnes est en hausse de +41% par rapport à 2008.

Cependant le tonnage brut des importations à Longoni (hors hydrocarbures) est en recul de 11% par rapport à 2008.

En revanche, le tonnage brut du transbordement à Longoni a connu une croissance phénoménale passant de 19 655 à 235 461.

**Le nombre d'escales** s'est sensiblement amélioré 273 au lieu de 243 en 2008. Cette croissance des escales commerciales a bénéficié aux droits de port qui augmentent de +79%. Les montants perçus s'élèvent à 790 522 € au lieu de 442 015 € en 2008.

Le niveau de la Redevance sur la Marchandise est resté tributaire du tonnage brut des importations (hors hydrocarbures) en subissant une baisse de -9% soit 6 185 718 € contre 6 801 611€ en 2008.

**Le nombre de conteneurs manipulés** a également subi une forte croissance +27% avec un total de 45 125.

**La répartition des marchandises** importées selon leur conditionnement est la suivante :

- Les marchandises conteneurisées : - 5%
- Les solides en vrac : - 37%
- Les marchandises non conteneurisées : +10%
- Le liquide en vrac : + 9%

L'état des marchandises en groupe de produits en pourcentage de tonnage brut manipulé s'établit ainsi :

- Les produits agricoles et animaux : 13%
- Les denrées alimentaires et fourrages : 21%
- Les produits pétroliers : 16%
- Les produits métallurgiques : 4%
- Les minéraux bruts et matériaux de constructions : 17%
- Les produits chimiques : 1%
- Les véhicules et objets manufacturés : 28%

Le classement des produits participant à la composition des principales denrées alimentaires (hors boissons) importées est le suivant :

- ✓ Riz : 22%
- ✓ Viande : 20%
- ✓ Epices : 5%
- ✓ Farine : 10%
- ✓ Légumes : 8%
- ✓ Lait : 12%
- ✓ Sucre : 7%
- ✓ Huile : 2%

Concernant les matériaux de constructions, l'importation de ciment connaît une importante régression -18%, le bois aussi subit une forte chute à -44%. A contrario, les tôles, les tubes, les tuyaux et les métaux ont enregistré une hausse qui est respectivement de +9%, +9% et 51%.

Les hydrocarbures sont le poste qui a un niveau de progression égal soit +9%, et celui des véhicules enregistre une chute spectaculaire à - 34%.

**La fréquentation du Port de Mayotte** se distingue en terme d'occupation des postes à quai à Longoni :

- Au quai principal : 62%
- Au quai secondaire : 31%

Pour un temps de mouillage de 87% contre 79 en 2008.

S'agissant des escales des paquebots de croisière, le constat établit une baisse de -25% par rapport à 2008, se chiffrant à 15 au lieu des 20 de 2008 et se répercute sur le nombre de passagers en transit qui régresse à 48% pour un total de 3094 comparé à celui de 5998 de 2008.

**DIRECTION DU PORT DE MAYOTTE - B.P. 101 – 97600 MAMOUDZOU**  
**Tél: 0269 64 95 55– Fax : 0269 64 95 70**

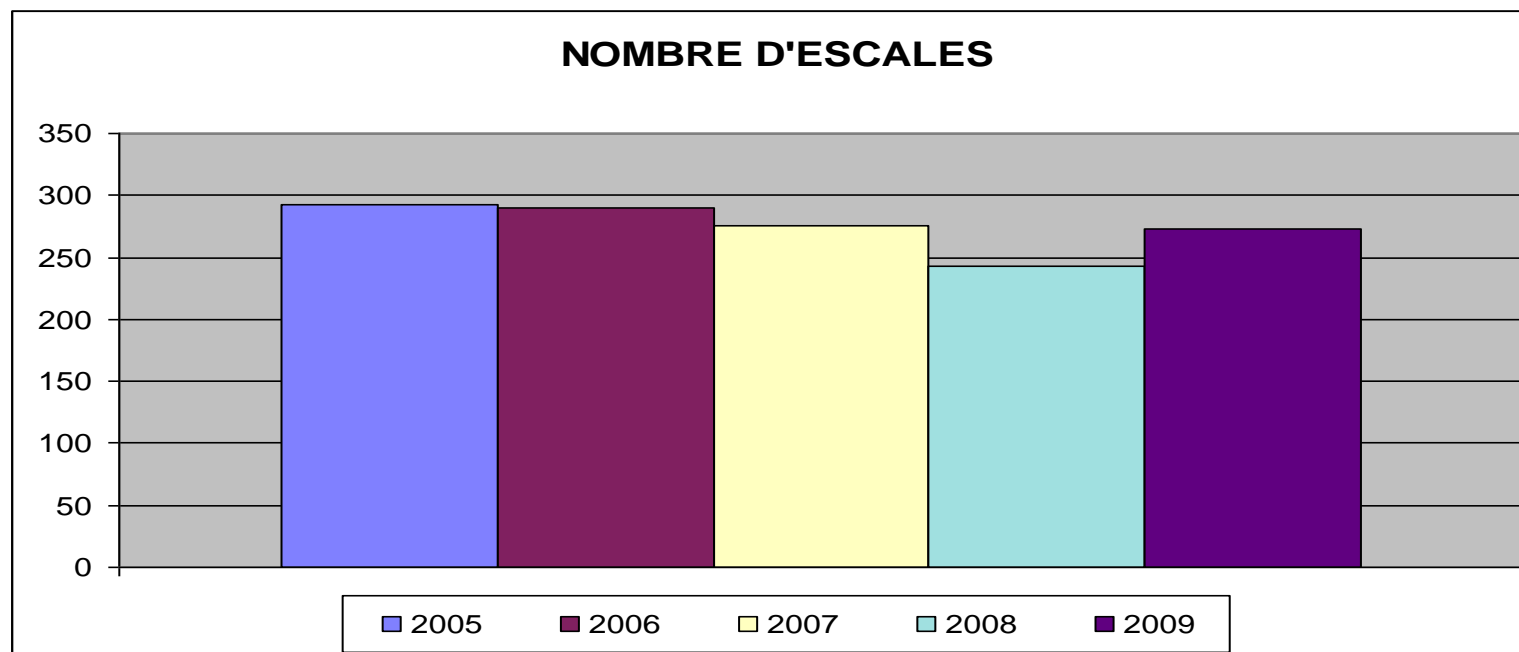
Direction du port de Mayotte B. P. 101\_ 97600 Mamoudzou  
Tél : 0269 64 95 55 – 0269 64 95 70

## Récapitulatif 2005/2009

	2005	2006	2007	2008	2009	%08/09
<b>Tonnage brut import Longoni hors hydro et Gaz</b>	<b>249944</b>	<b>242814</b>	<b>294977</b>	<b>309260</b>	<b>276584</b>	-11%
<i>conteneurs import</i>	<b>9550</b>	<b>10825</b>	<b>12624</b>	<b>12954</b>	<b>12898</b>	0%
<i>EVP (TEU) import</i>	<b>11841</b>	<b>13838</b>	<b>16299</b>	<b>17132</b>	<b>16129</b>	-6%
<b>Tonnage brut export Longoni</b>	<b>26990</b>	<b>33323</b>	<b>35686</b>	<b>39932</b>	<b>37929</b>	-5%
<i>conteneurs export</i>	<b>9377</b>	<b>10711</b>	<b>11761</b>	<b>13010</b>	<b>12975</b>	0%
<i>EVP (TEU) export</i>	<b>11735</b>	<b>13653</b>	<b>15030</b>	<b>17309</b>	<b>16275</b>	-6%
<b>Tonnage brut transbordement Longoni</b>	<b>118319</b>	<b>139211</b>	<b>46631</b>	<b>19655</b>	<b>235461</b>	1098%
<i>conteneurs transbordement</i>	<b>6539</b>	<b>8247</b>	<b>2634</b>	<b>953</b>	<b>11936</b>	1152%
<i>EVP (TEU) transbo</i>	<b>6620</b>	<b>8350</b>	<b>2706</b>	<b>960</b>	<b>12721</b>	1225%
<b>Tonnage brut manipulé Longoni hors hydro et Gaz</b>	<b>395253</b>	<b>415348</b>	<b>377294</b>	<b>368847</b>	<b>549974</b>	49%
<i>Nombre total conteneurs manipulés</i>	<b>25466</b>	<b>29783</b>	<b>27019</b>	<b>26917</b>	<b>37809</b>	40%
<i>Nombre total EVP manipulés</i>	<b>30196</b>	<b>35841</b>	<b>34035</b>	<b>35401</b>	<b>45125</b>	27%
<b>Tonnage hydrocarbures et Gaz</b>	<b>71707</b>	<b>73622</b>	<b>81744</b>	<b>89076</b>	<b>97261</b>	9%
<i>Nombre d'escales de navires</i>	<b>292</b>	<b>290</b>	<b>275</b>	<b>243</b>	<b>273</b>	12%
<i>Nombre d'escales commerciales</i>	<b>287</b>	<b>290</b>	<b>275</b>	<b>243</b>	<b>267</b>	10%
<i>Nombre de Paquebots mouillage</i>	<b>36</b>	<b>38</b>	<b>38</b>	<b>20</b>	<b>15</b>	-25%
<i>Nombre de pétroliers et Gaziers</i>	<b>18</b>	<b>19</b>	<b>20</b>	<b>24</b>	<b>21</b>	-13%
<i>Navires en escale non commerciale</i>	<b>5</b>	<b>0</b>	<b>0</b>	<b>0</b>	<b>6</b>	#DIV/0!
<b>Passagers en transit entrées et sorties</b>	<b>13972</b>	<b>16758</b>	<b>15706</b>	<b>11996</b>	<b>6188</b>	-48%
Tonnage import Port de Dzaoudzi	0	0	0	0	0	#DIV/0!
Tonnage export Port de Dzaoudzi	0	0	0	0	0	#DIV/0!
<b>TONNAGE Total Dzaoudzi</b>	<b>0</b>	<b>0</b>	<b>0</b>	<b>0</b>	<b>0</b>	#DIV/0!
<i>Nombre de boutres et Navires à grande vitesse</i>	<b>11</b>	<b>96</b>	<b>129</b>	<b>156</b>	<b>255</b>	63%
<i>Navires de Plaisances et Autres</i>	<b>225</b>	<b>164</b>	<b>4</b>	<b>147</b>	<b>139</b>	-5%
Passagers en entrées	132	3161	3618	6669	12198	83%
Passagers en sorties	588	13675	16315	17128	28552	67%
<b>Total Passagers</b>	<b>720</b>	<b>16836</b>	<b>19933</b>	<b>23797</b>	<b>40750</b>	71%
<b>Tonnage total brut ports de Mayotte</b>	<b>466960</b>	<b>488970</b>	<b>459038</b>	<b>457923</b>	<b>647235</b>	41%

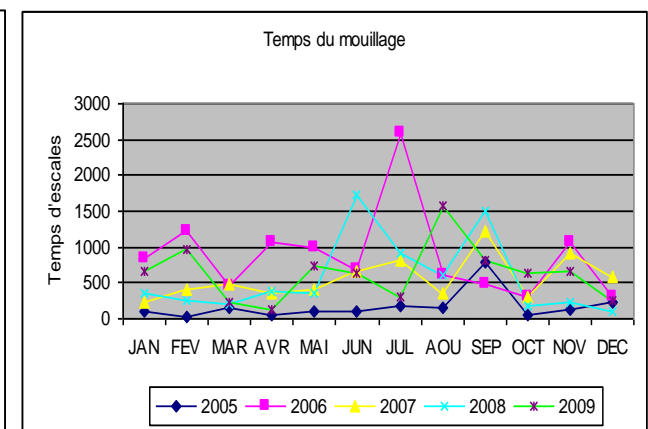
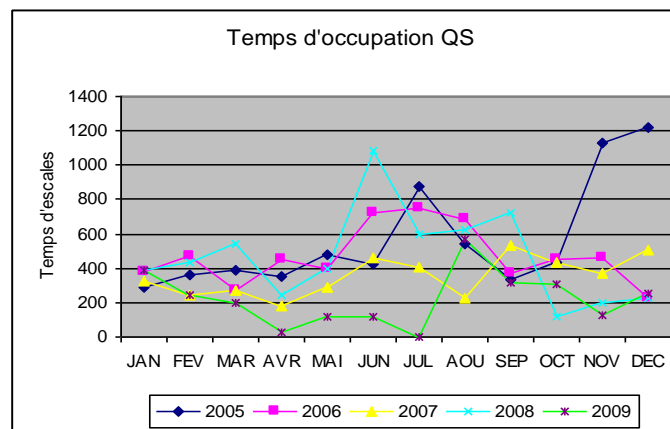
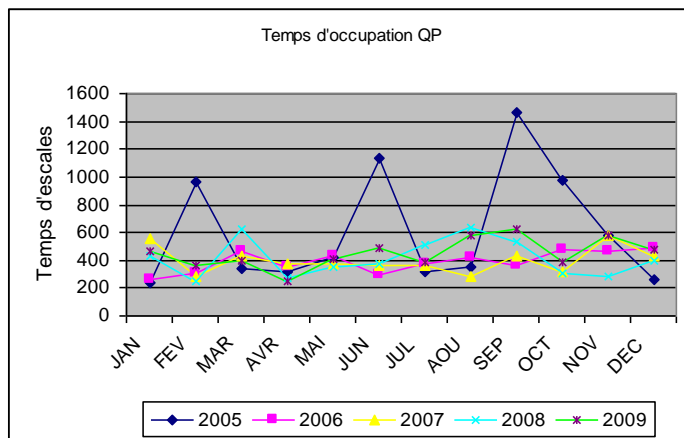
## ***Les nombres d'escales sur les trois sites:Longoni / Badamiers / Rade Dzaoudzi***

	Jan	Fév	Mar	Avr	Mai	Jun	Juil	Aoû	Sep	Oct	Nov	Déc	TOTAL	%
2005	19	19	25	23	30	17	25	19	25	29	33	28	292	0%
2006	25	24	22	22	26	25	24	25	21	25	27	24	290	-1%
2007	25	24	26	22	22	17	25	18	24	19	23	30	275	-5%
2008	25	25	26	19	16	24	17	22	23	13	16	17	243	-12%
2009	24	29	26	23	24	22	17	28	23	17	23	17	273	12%



## Les temps d'occupation des QUAIS

MOIS	Quai principal					Quai secondaire					Mouillage					Terminal Gazier
	2005	2006	2007	2008	2009	2005	2006	2007	2008	2009	2005	2006	2007	2008	2009	2009
JAN	241	258	551	432	467	293	381	322	389	384	211	840	240	840	672	10
FEV	969	309	287	246	360	361	471	248	430	243	136	1224	405	1224	957	0
MAR	339	468	433	623	396	385	272	274	541	203	37	456	480	456	227	0
AVR	318	357	379	271	248	355	454	178	240	30	31	1080	360	1080	128	0
MAI	423	428	373	352	406	476	401	288	400	120	77	980	408	980	749	0
JUN	1132	293	359	375	491	426	723	464	1080	120	23	696	672	696	627	54
JUL	315	379	358	505	390	872	747	408	600	0	71	2592	805	2592	316	0
AOU	350	415	288	632	575	538	689	223	624	570	244	615	348	615	1572	165
SEP	1465	360	431	538	622	336	374	534	720	314	608	480	1215	480	801	235
OCT	978	478	315	306	385	434	451	432	120	311	127	302	304	302	632	14
NOV	576	465	580	288	583	1126	463	371	196	125	65	1056	922	1056	656	24
DEC	263	492	433	395	478	1221	227	505	223	252	76	312	776	312	250	15
<b>TOTAL HEURES</b>	<b>7369</b>	<b>4702</b>	<b>4787</b>	<b>4963</b>	<b>5401</b>	<b>6823</b>	<b>5653</b>	<b>4247</b>	<b>5563</b>	<b>2672</b>	<b>1706</b>	<b>10633</b>	<b>6935</b>	<b>10633</b>	<b>7587</b>	<b>517</b>
<b>TOTAL JOURS</b>	<b>307</b>	<b>196</b>	<b>199</b>	<b>207</b>	<b>225</b>	<b>284</b>	<b>236</b>	<b>177</b>	<b>232</b>	<b>111</b>	<b>71</b>	<b>443</b>	<b>289</b>	<b>443</b>	<b>316</b>	<b>22</b>
Moyenne heure Mensuelle	614	392	399	414	450	569	471	354	464	223	142	886	578	886	632	43

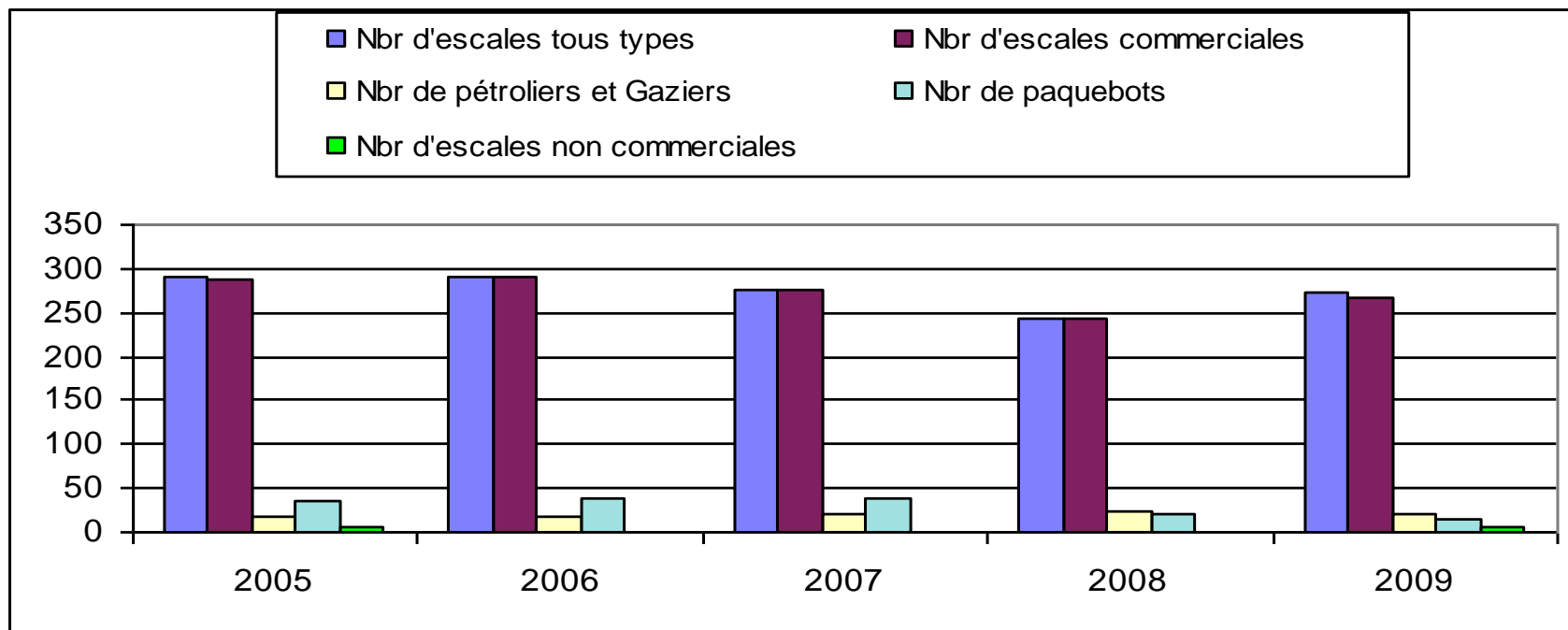




## ***Evolution des escales 2005/2009***

	2005	2006	2007	2008	2009
Nbr d'escales tous types	292	290	275	243	273
Nbr d'escales commerciales	287	290	275	243	267
Nbr de pétroliers et Gaziers	18	19	20	24	21
Nbr de paquebots	36	38	38	20	15
Nbr d'escales non commerciales	5	0	0	0	6

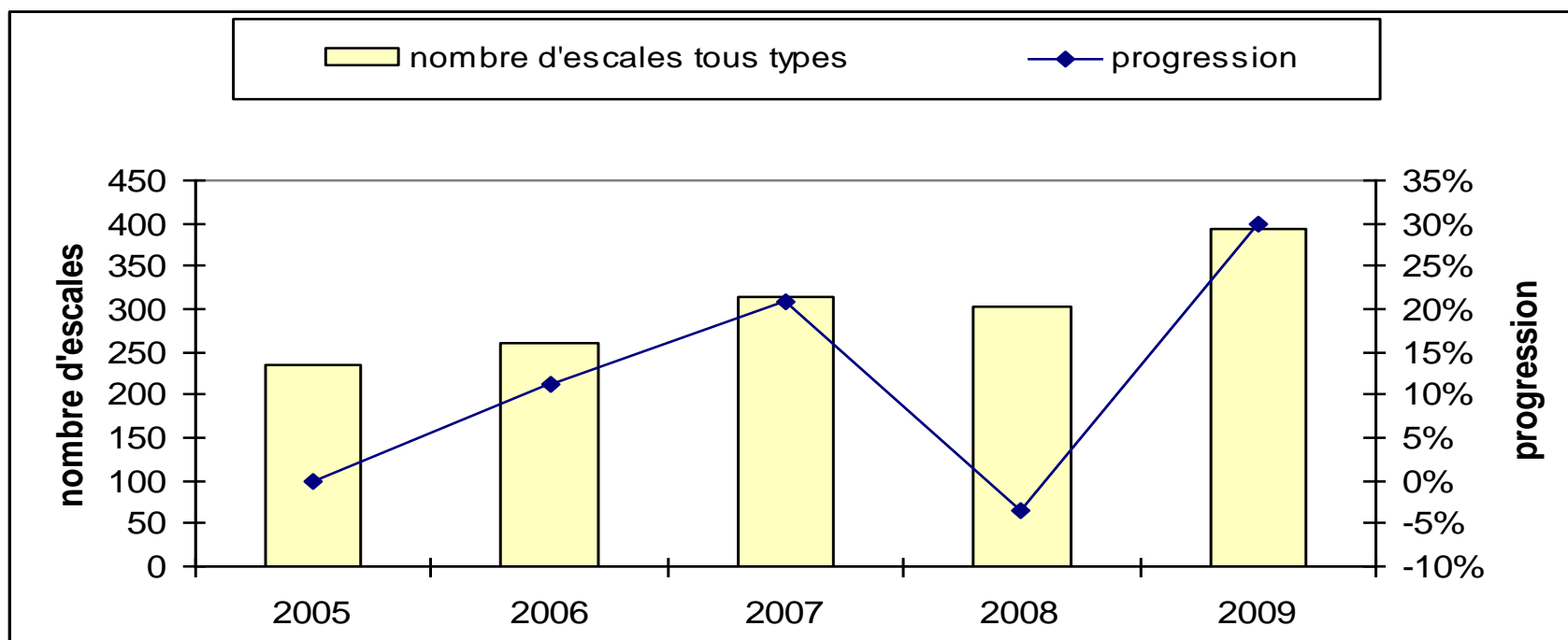
## ***Représentation graphique des escales***



## ***Trafics sur Dzaoudzi 2005/2009***

Année	2005	2006	2007	2008	2009
Escales tous types	234	260	314	303	394
progression	0%	11%	21%	-4%	30%

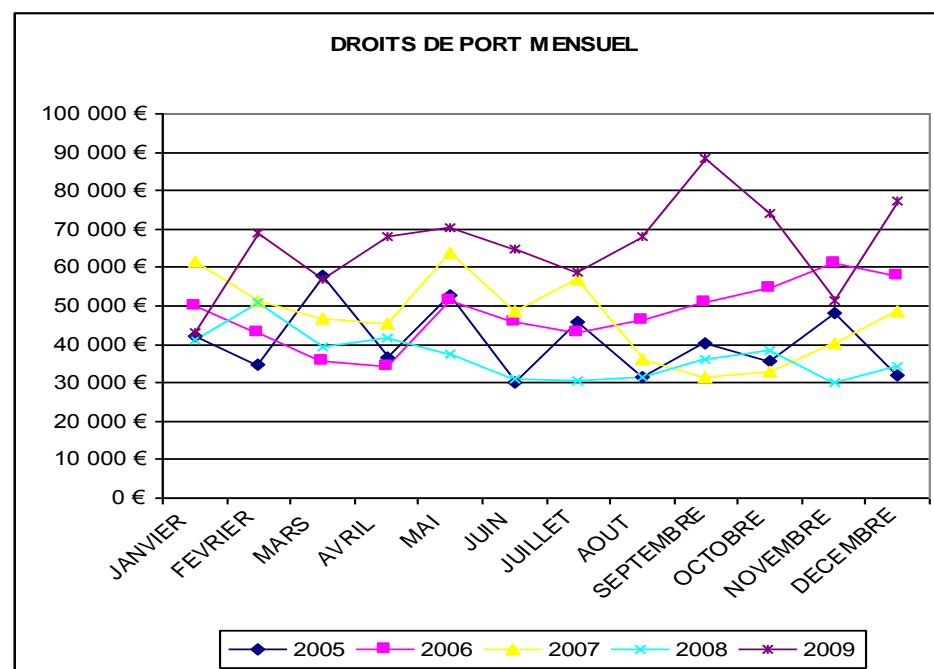
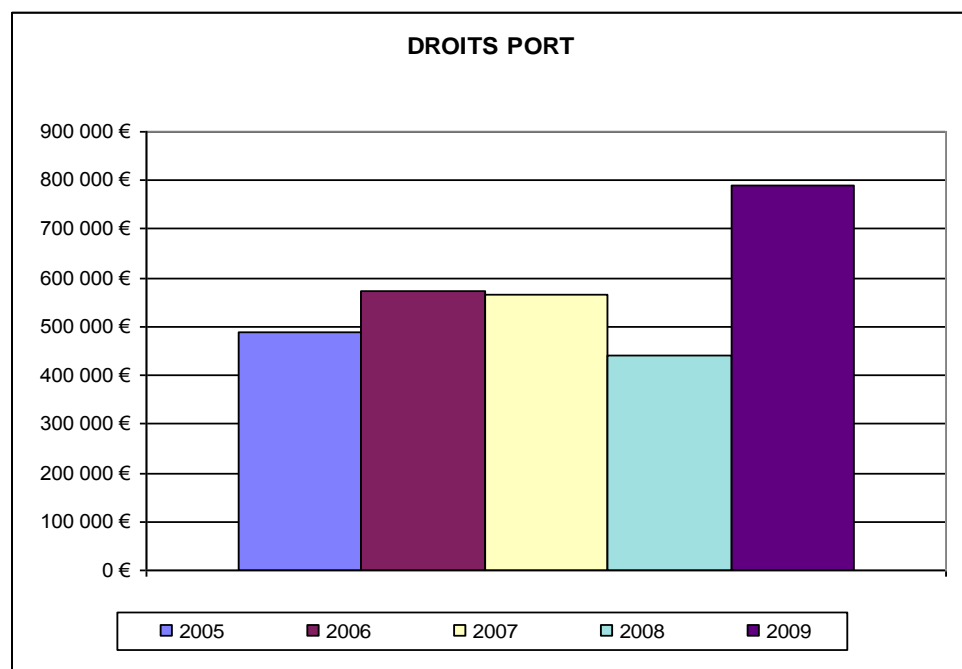
### ***Représentation graphique des trafics sur Dzaoudzi***



# DROIT DE PORT REDEVANCE DES NAVIRES

*Calcul en euros*

ANNEES	JANVIER	FEVRIER	MARS	AVRIL	MAI	JUIN	JUILLET	AOÛT	SEPTEMBRE	OCTOBRE	NOVEMBRE	DECEMBRE	TOTAL	%
2005	42 086 €	34 846 €	57 744 €	36 758 €	52 932 €	30 081 €	45 985 €	31 435 €	40 384 €	35 668 €	48 318 €	32 160 €	<b>488 397 €</b>	0%
2006	49 958 €	42 883 €	35 702 €	34 357 €	51 452 €	45 751 €	43 210 €	46 103 €	51 070 €	54 800 €	61 232 €	58 034 €	<b>574 552 €</b>	18%
2007	61 672 €	51 344 €	46 805 €	45 601 €	63 815 €	48 663 €	57 024 €	36 241 €	31 286 €	32 746 €	40 330 €	48 476 €	<b>564 003 €</b>	-2%
2008	41 428 €	50 747 €	39 170 €	41 537 €	37 365 €	30 943 €	30 766 €	31 385 €	35 885 €	38 581 €	29 865 €	34 343 €	<b>442 015 €</b>	-22%
2009	43 100 €	69 181 €	57 084 €	67 995 €	70 173 €	64 995 €	58 597 €	68 101 €	88 410 €	74 212 €	51 286 €	77 388 €	<b>790 522 €</b>	79%

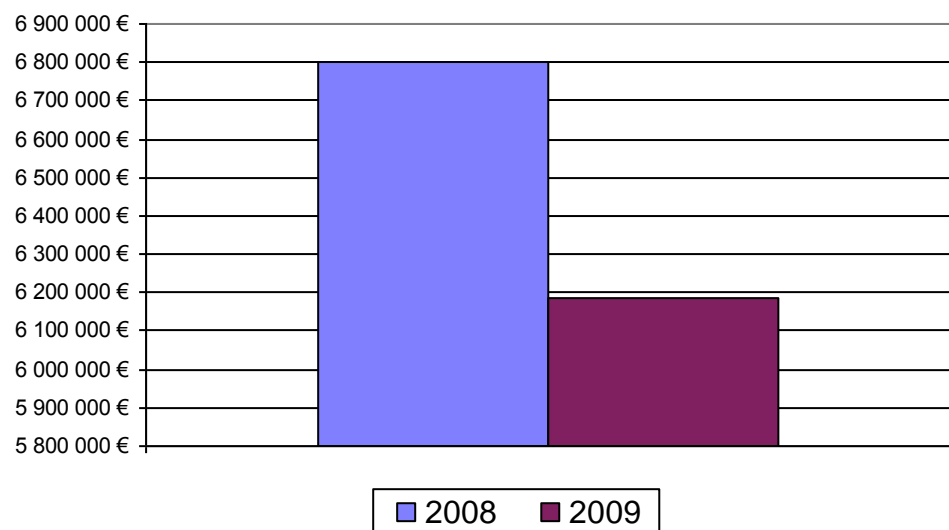


## REDEVANCE SUR LES MARCHANDISES

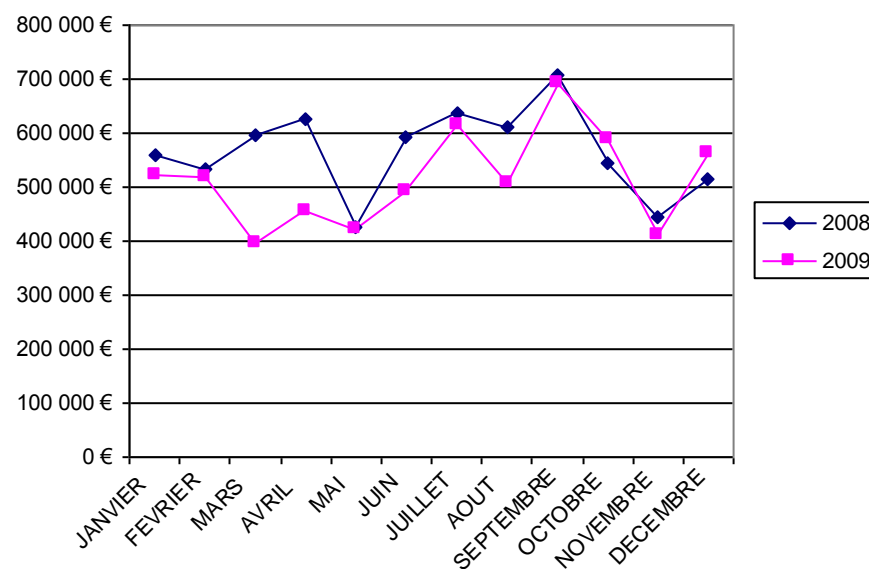
*Calcul en euros*

ANNEES	JANVIER	FEVRIER	MARS	AVRIL	MAI	JUIN	JUILLET	AOÛT	SEPTEMBRE	OCTOBRE	NOVEMBRE	DECEMBRE	TOTAL	%
2008	557 808 €	534 723 €	597 922 €	627 589 €	427 000 €	593 614 €	638 487 €	611 867 €	709 023 €	545 230 €	443 645 €	514 703 €	6 801 611 €	0%
2009	522 119 €	516 792 €	395 982 €	453 888 €	423 483 €	493 719 €	615 504 €	508 720 €	694 401 €	589 390 €	409 779 €	561 941 €	6 185 718 €	-9%

**Représentation graphique de la redevance sur les marchandises**



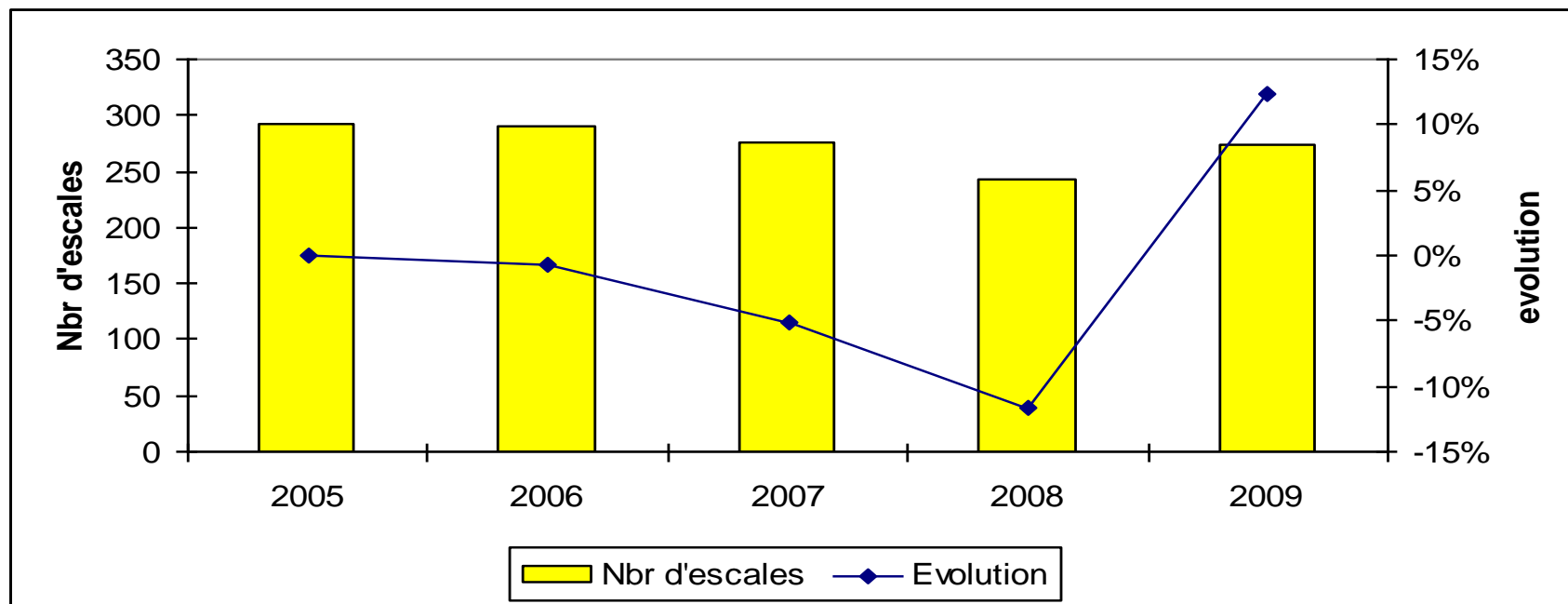
**Evolution de la redevance sur les marchandises**



### Evolution des escales à Longoni (2005/2009)

	2005	2006	2007	2008	2009
Nombre d'escales tous types	292	290	275	243	273
Nombre d'escales commerciales	287	290	275	243	267
Nombre de pétroliers et Gaziers	18	19	20	24	21
Nombre de paquebots	36	38	38	20	15
Nombre d'escales non commerciales	5	0	0	0	6
	0%	-1%	-5%	-12%	12%

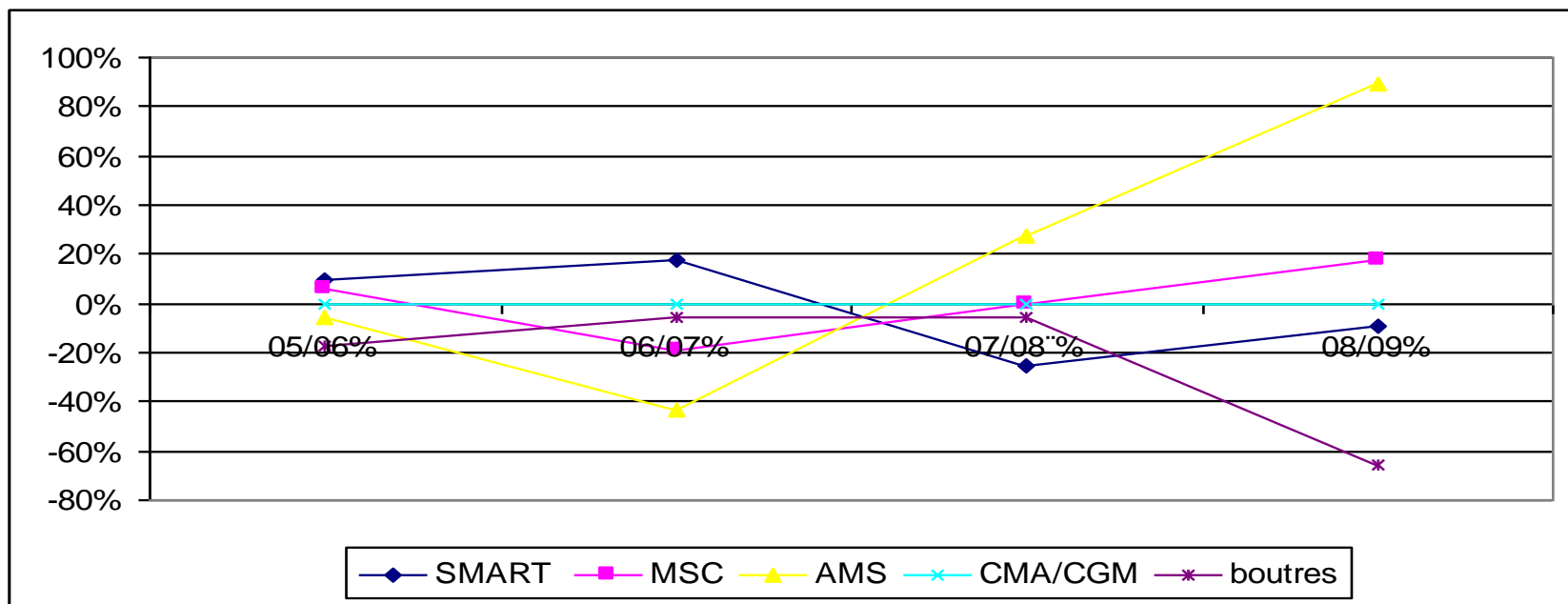
### Représentation graphique de l'évolution des escales



## Nombres de touchées par Agent de 2005 à 2009

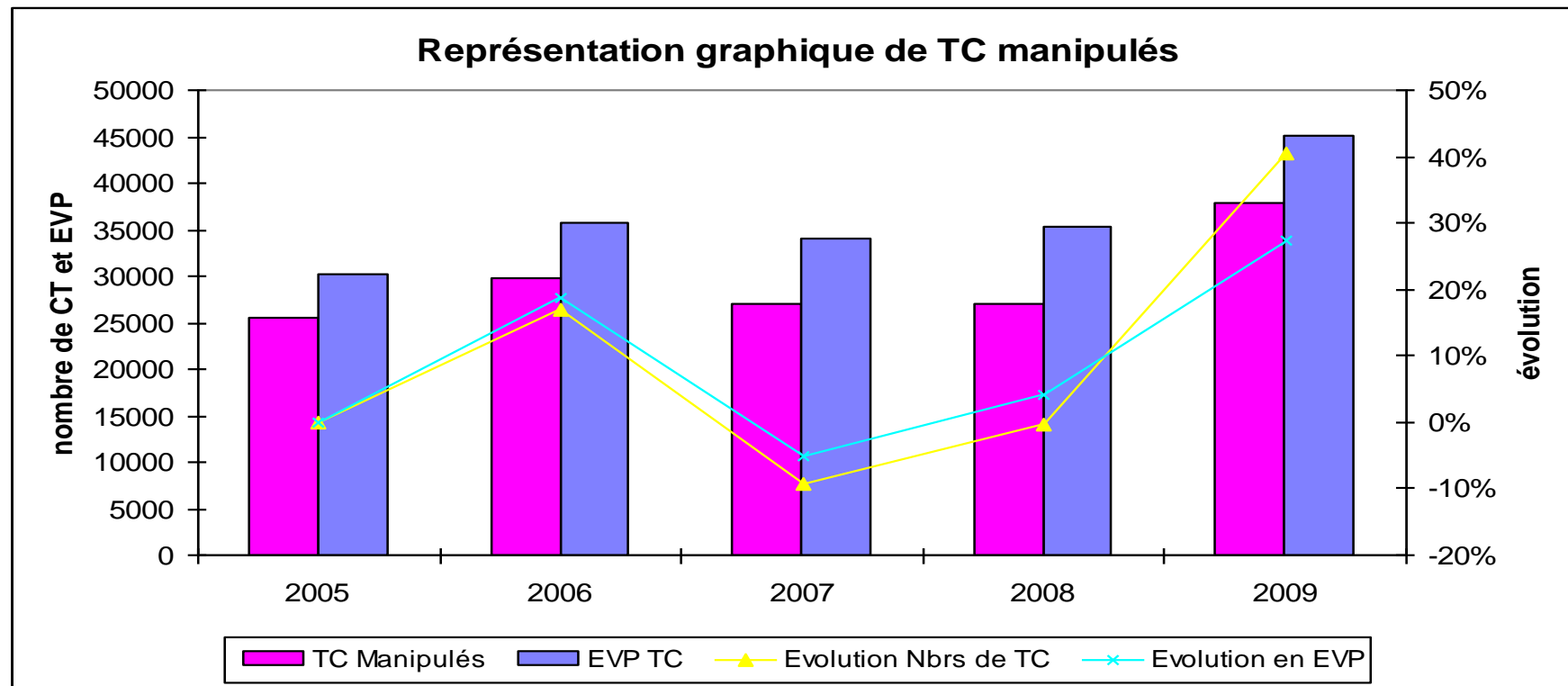
Agent	2005	2006	2007	2008	2009	05/06%	06/07%	07/08%	08/09%
SMART	121	133	156	117	106	10%	17%	-25%	-9%
MSC	34	36	29	29	34	6%	-19%	0%	17%
AMS	69	65	37	47	89	-6%	-43%	27%	89%
CMA/CGM	0	0	0	0	27	#DIV/0!	#DIV/0!	#DIV/0!	#DIV/0!
boutres	68	56	53	50	17	-18%	-5%	-6%	-66%

## Représentation graphique des touchées par Agent



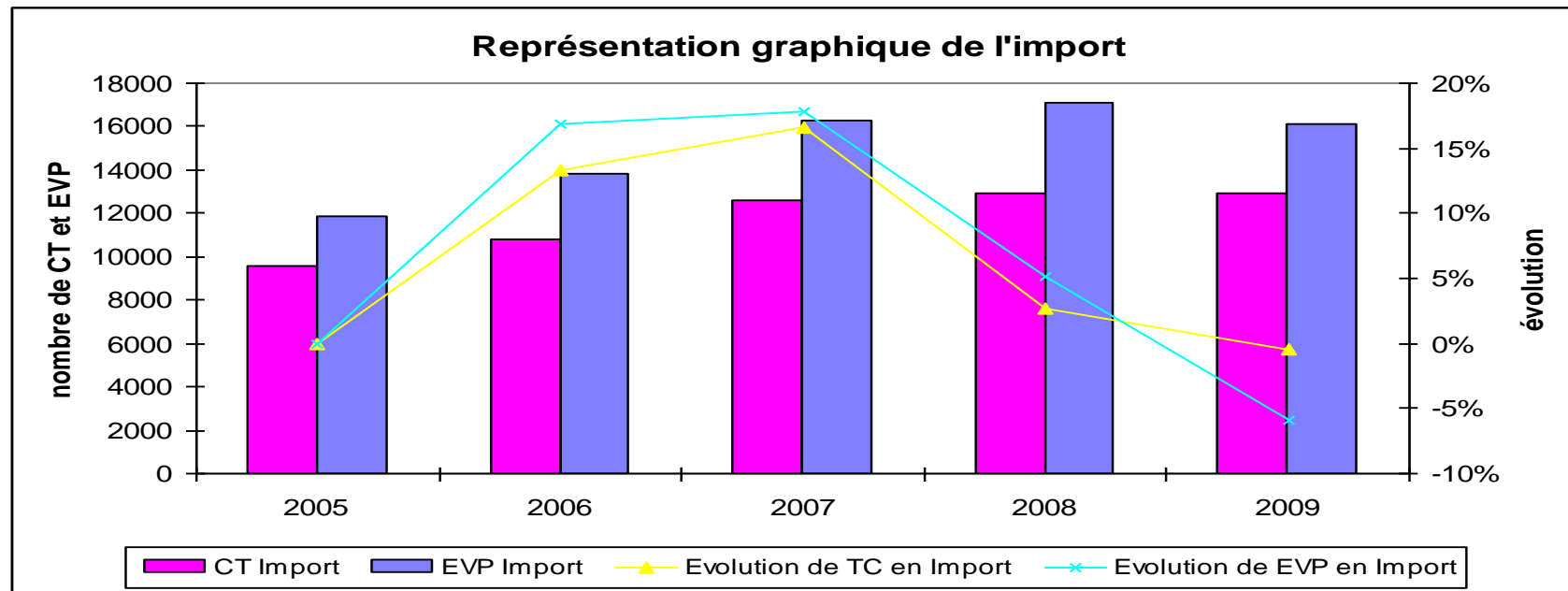
## Récapitulatif des conteneurs manipulés

	2005	2006	2007	2008	2009
TC Manipulés	25466	29783	27019	26917	37809
EVP TC	30196	35841	34035	35401	45125
Evolution Nbr de TC	0%	17%	-9%	0%	40%
Evolution en EVP	0%	19%	-5%	4%	27%



## Récapitulatif des conteneurs en import 2005/2009

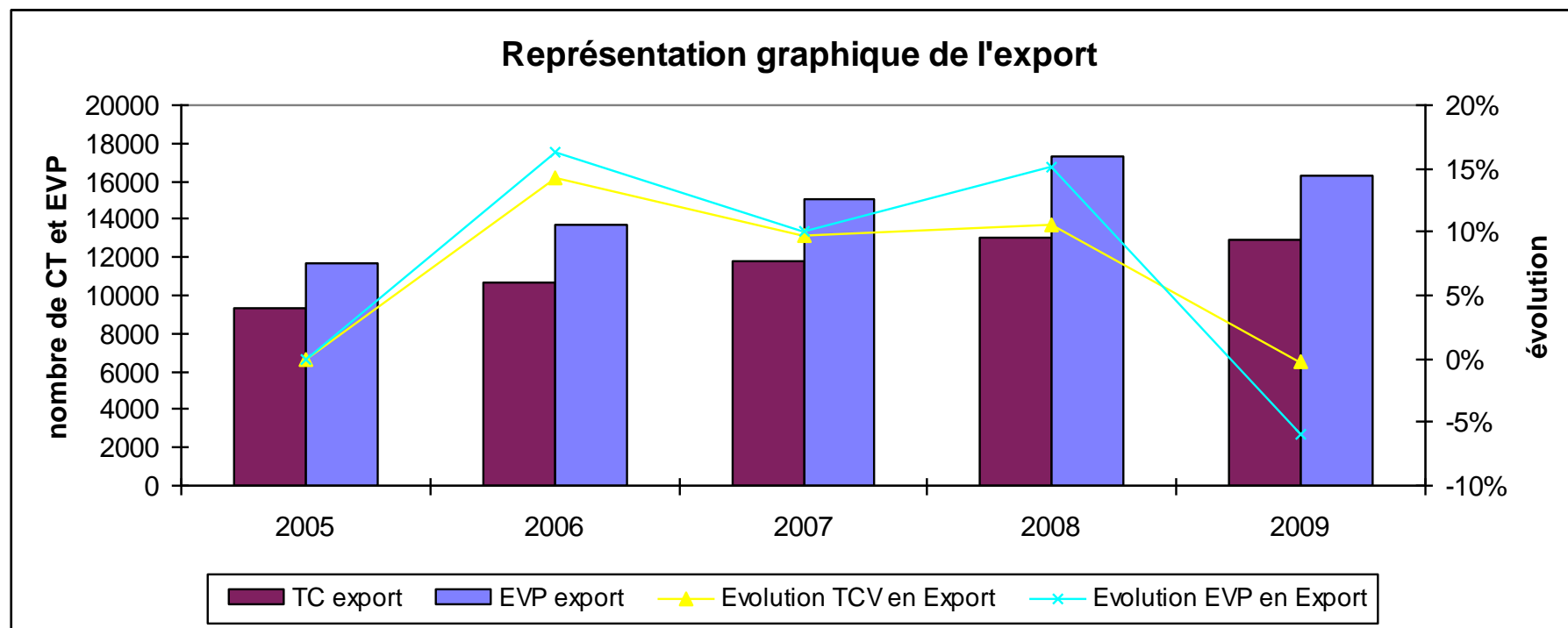
	2005	2006	2007	2008	2009
CT Import	9550	10825	12624	12954	12898
EVP Import	11841	13838	16299	17132	16129
Evolution de TC en Import	0%	13%	17%	3%	0%
Evolution de EVP en Import	0%	17%	18%	5%	-6%





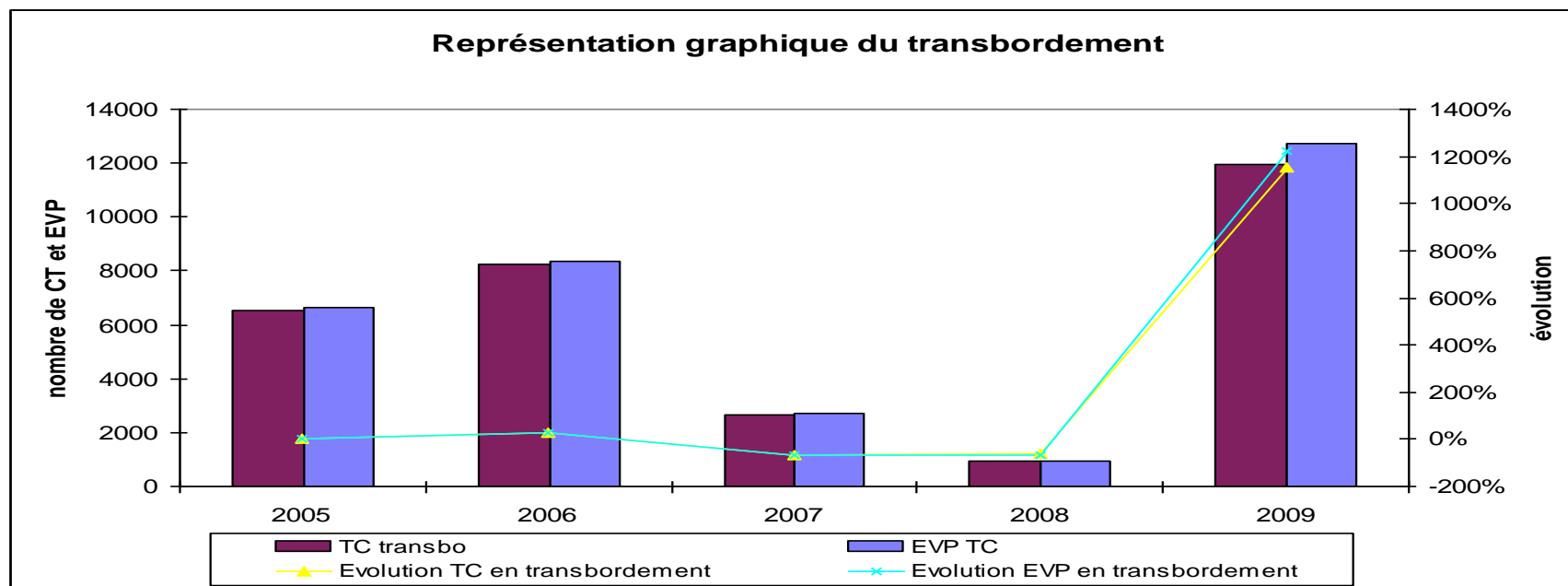
## Récapitulatif des conteneurs en Export 2005/2009

	2005	2006	2007	2008	2009
TC export	9377	10711	11761	13010	12975
EVP export	11735	13653	15030	17309	16275
Evolution TCV en Export	0%	14%	10%	11%	0%
Evolution EVP en Export	0%	16%	10%	15%	-6%



## Récapitulatif des conteneurs en Transbordement 2005/2009

	2005	2006	2007	2008	2009
TC transbo	6539	8247	2634	953	11936
EVP TC	6620	8350	2706	960	12721
Evolution TC en transbordement	0%	26%	-68%	-64%	1152%
Evolution EVP en transbordement	0%	26%	-68%	-65%	1225%

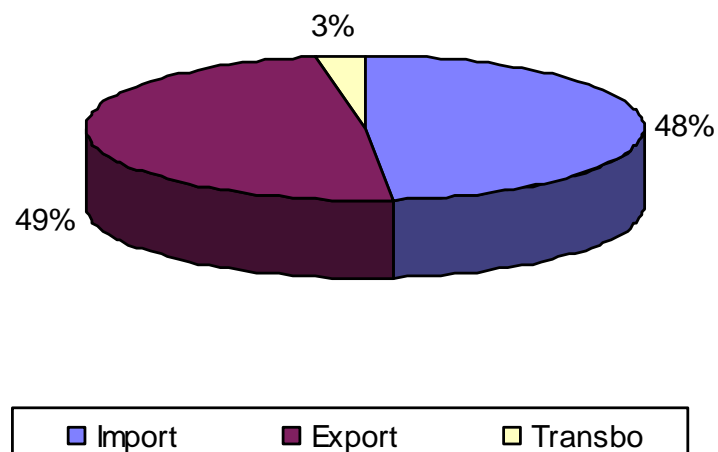


## Etat Marchandises en Nombre

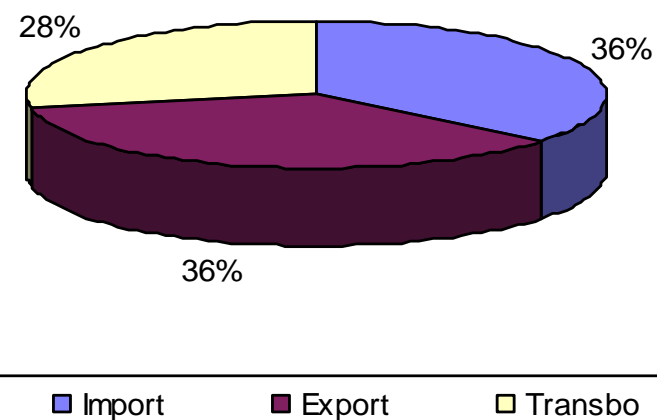
2008	Import	Export	Transbo	Total
NB TC Pleins	12806	440	953	14199
NB TC Vides	148	12570	0	12718
EVP Pleins	16931	534	960	18425
EVP Vides	201	16775	0	16976
NB Total	12954	13010	953	26917
Total EVP	17132	17309	960	35401

2009	Import	Export	Transbo	Total
NB TC Pleins	11233	581	11936	23750
NB TC Vides	1665	12394	0	14059
EVP Pleins	14311	695	12721	27727
EVP Vides	1818	15580	0	17398
NB Total	12898	12975	11936	37809
Total EVP	16129	16275	12721	45125

**EVP manipulés en 2008**

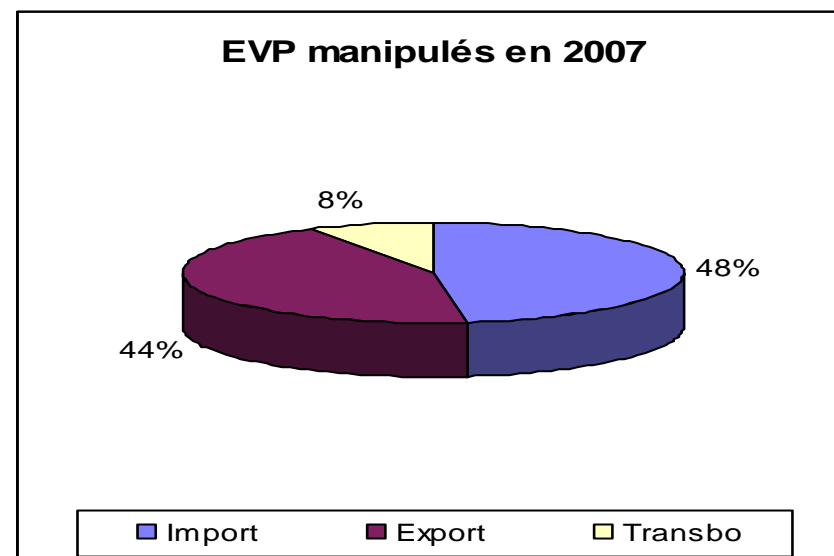
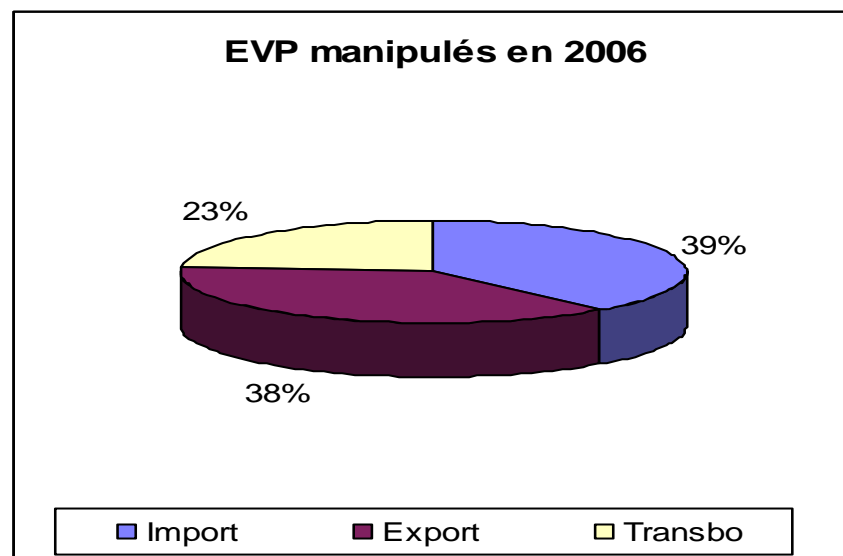


**EVP manipulés en 2009**



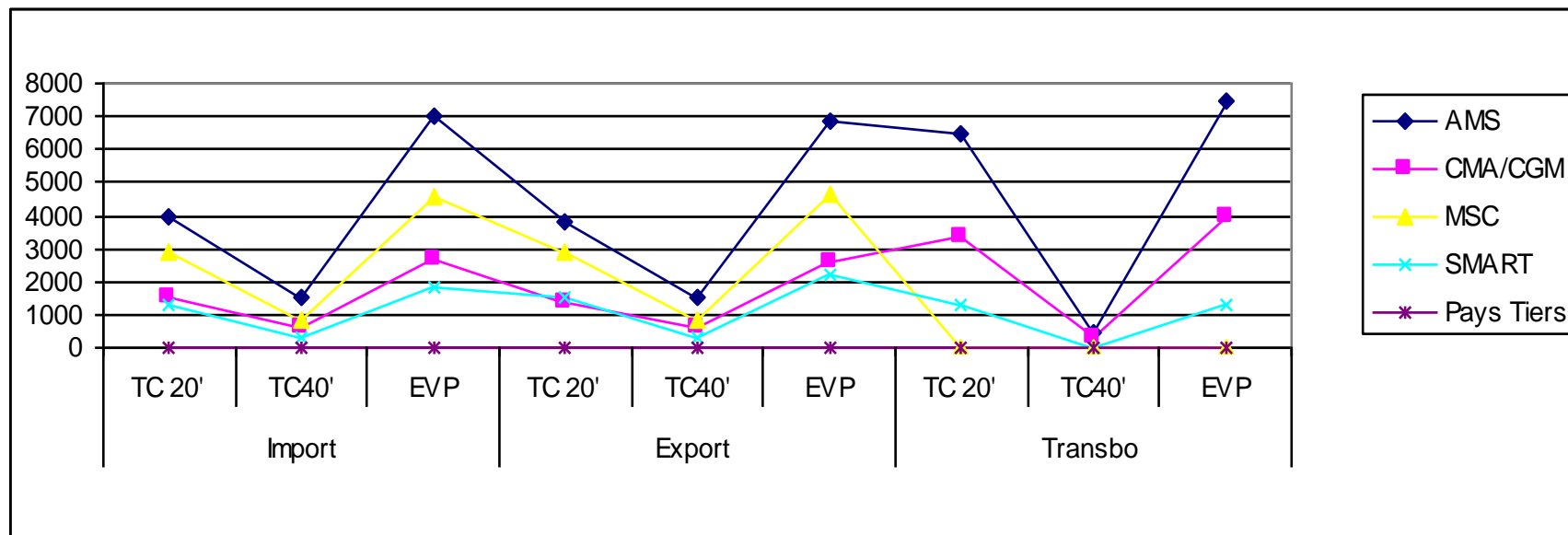
TC en 2006	Import	Export	Transbo	Total
NB TC Pleins	9492	538	8247	18277
NB TC Vides	1333	10173	0	11506
EVP Pleins	12445	643	8350	21438
EVP Vides	1393	13010	0	14403
NB Total	10825	10711	8247	29783
Total EVP	13838	13653	8350	35841

TC en 2007	Import	Export	Transbo	Total
NB TC Pleins	11785	634	2634	15053
NB TC Vides	839	11127	0	11966
EVP Pleins	15407	700	2706	18813
EVP Vides	892	14330	0	15222
NB Total	12624	11761	2634	27019
Total EVP	16299	15030	2706	34035



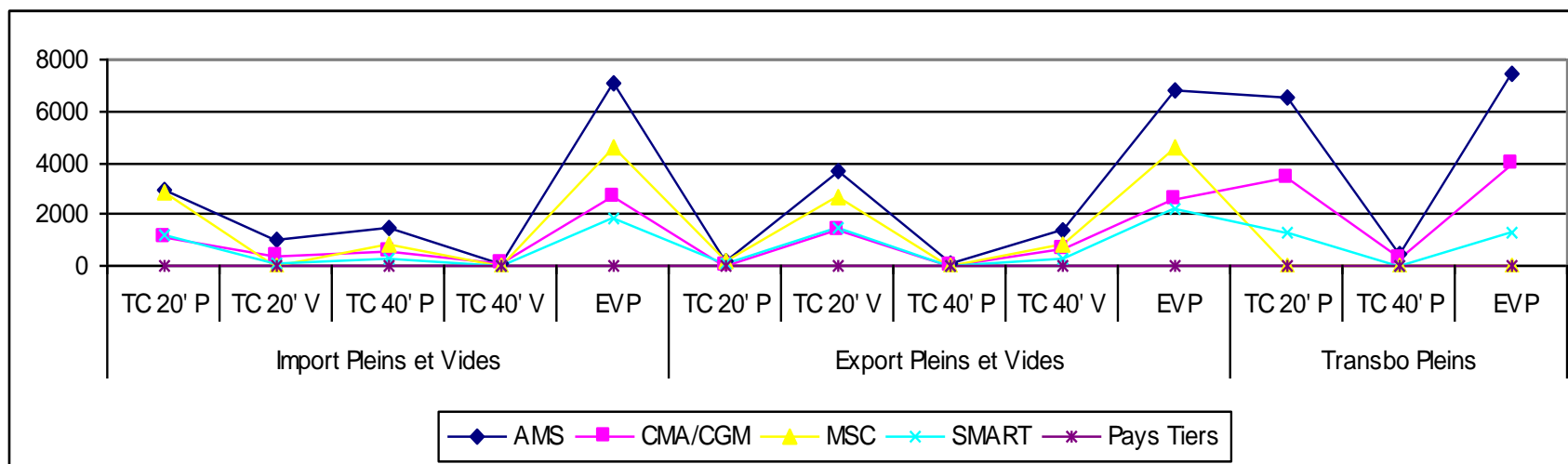
## ***Evolution Trafic par Agent en 2009***

	Import			Export			Transbo			TOTAL EVP
	TC 20'	TC40'	EVP	TC 20'	TC40'	EVP	TC 20'	TC40'	EVP	
AMS	3983	1529	7041	3847	1493	6833	6489	481	7451	21325
CMA/CGM	1533	583	2699	1388	614	2616	3378	291	3960	9275
MSC	2887	840	4567	2889	868	4625	0	1	2	9194
SMART	1264	279	1822	1550	325	2200	1284	12	1308	5330
Pays Tiers	0	0	0	1	0	1	0	0	0	1
<b>TOTAL</b>	<b>9667</b>	<b>3231</b>	<b>16129</b>	<b>9675</b>	<b>3300</b>	<b>16275</b>	<b>11151</b>	<b>785</b>	<b>12721</b>	<b>45125</b>



## Evolution Trafic par type de TC et par Agent en 2009

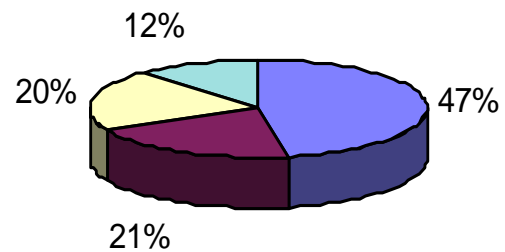
	Import Pleins et Vides					Export Pleins et Vides					Transbo Pleins			Total EVP
	TC 20' P	TC 20' V	TC 40' P	TC 40' V	EVP	TC 20' P	TC 20' V	TC 40' P	TC 40' V	EVP	TC 20' P	TC 40' P	EVP	
AMS	2953	1030	1450	79	7041	145	3702	73	1420	6833	6489	481	7451	21325
CMA/CGM	1139	394	510	73	2699	24	1364	3	611	2616	3378	291	3960	9275
MSC	2887	0	840	0	4567	202	2687	34	834	4625	0	1	2	9194
SMART	1176	88	278	1	1822	95	1455	4	321	2200	1284	12	1308	5330
Pays Tiers	0	0	0	0	0	1	0	0	0	1	0	0	0	1
<b>TOTAL</b>	<b>8155</b>	<b>1512</b>	<b>3078</b>	<b>153</b>	<b>16129</b>	<b>467</b>	<b>9208</b>	<b>114</b>	<b>3186</b>	<b>16275</b>	<b>11151</b>	<b>785</b>	<b>12721</b>	<b>45125</b>



## ***EVP Manipulés de 2006 à 2009 par les agents***

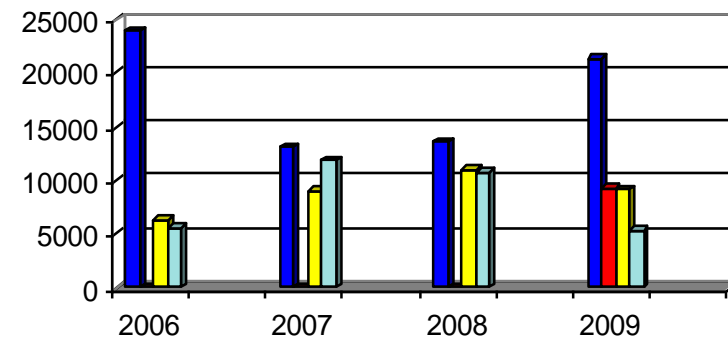
	2006	2007	2008	2009
AMS	23924	13092	13545	21325
CMA/CGM	0	0	0	9275
MSC	6312	9084	11046	9194
SMART	5600	11858	10809	5330
TOTAL	35836	34034	35400	45124

**EVPmanipulés par agent en 2009**



■ AMS ■ CMA/CGM ■ MSC ■ SMART

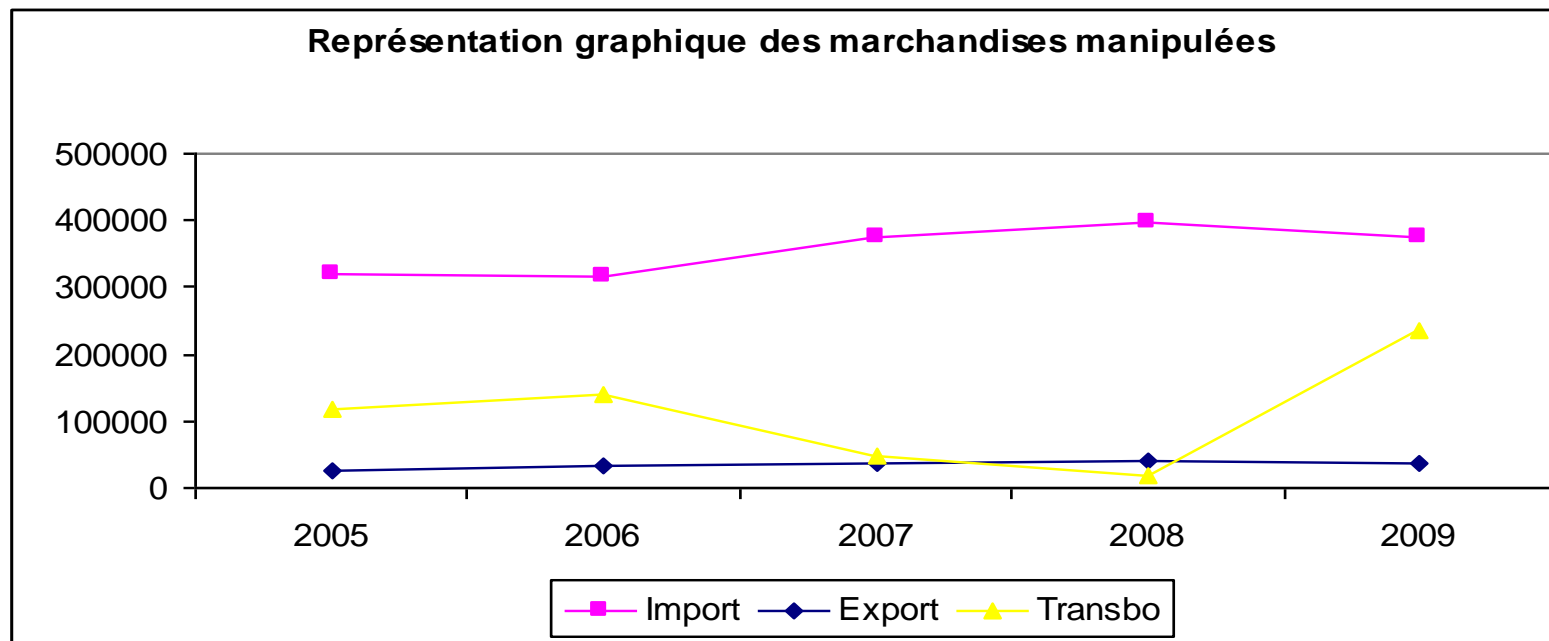
**EVP manipulés par agent**



■ AMS ■ CMA/CGM ■ MSC ■ SMART

## Evolution des marchandises manipulées en tonne: 2005/2009

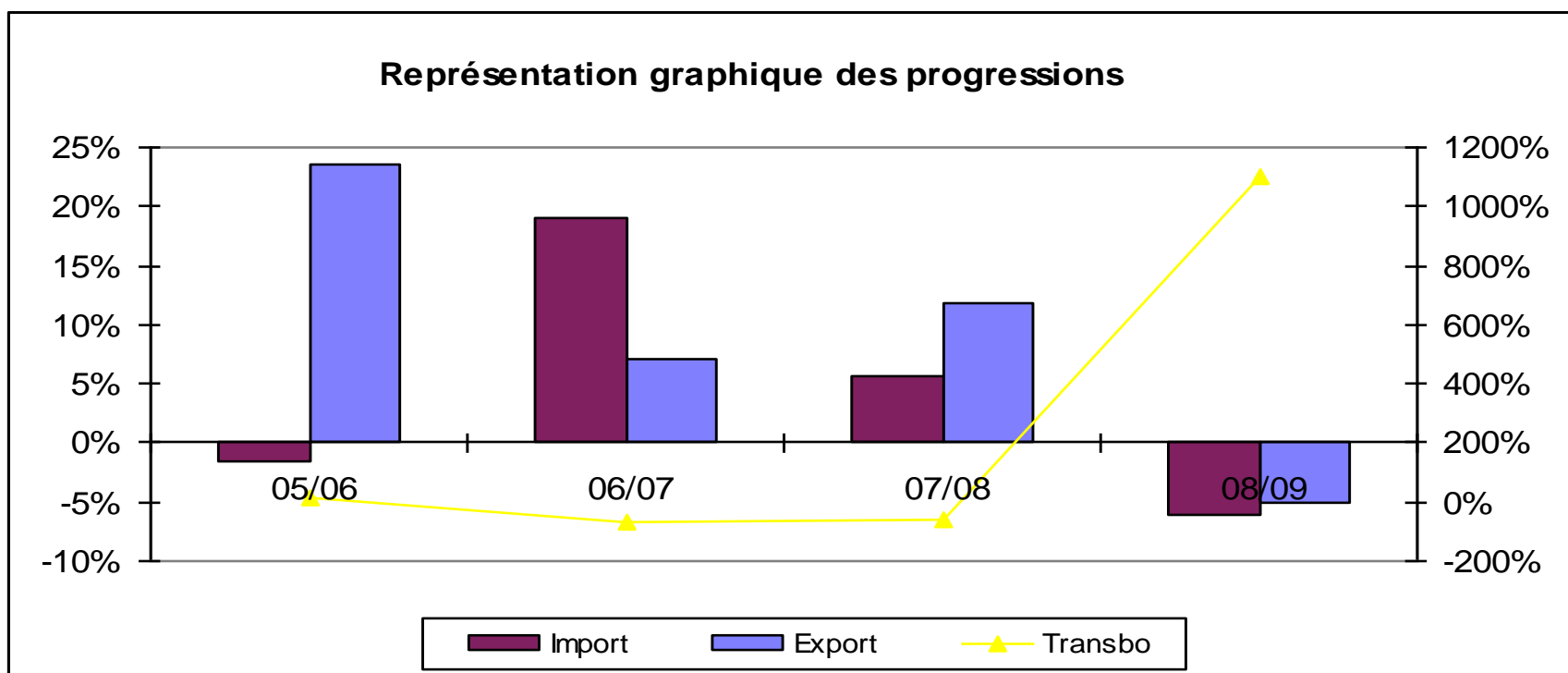
	2005	2006	2007	2008	2009
Import	321651	316436	376721	398336	373845
Export	26990	33323	35686	39932	37929
Transbo	118319	139211	46631	19655	235461
<b>Total Longoni</b>	<b>466960</b>	<b>488970</b>	<b>459038</b>	<b>457923</b>	<b>647235</b>





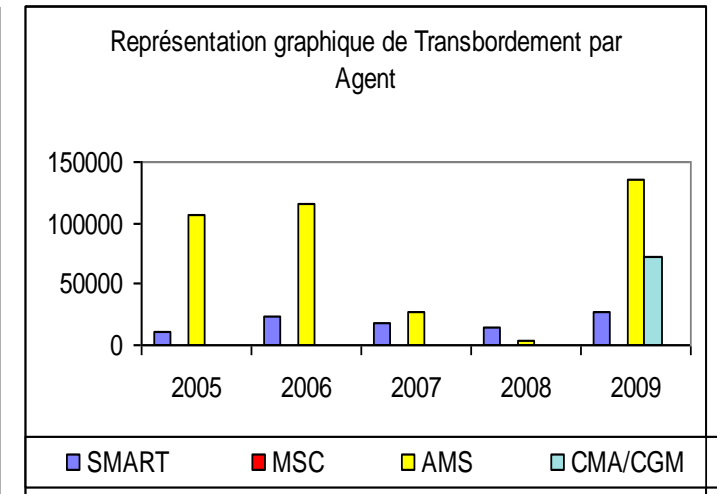
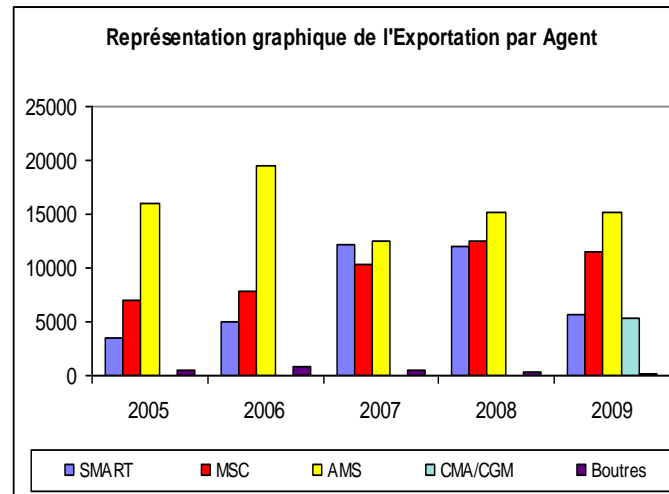
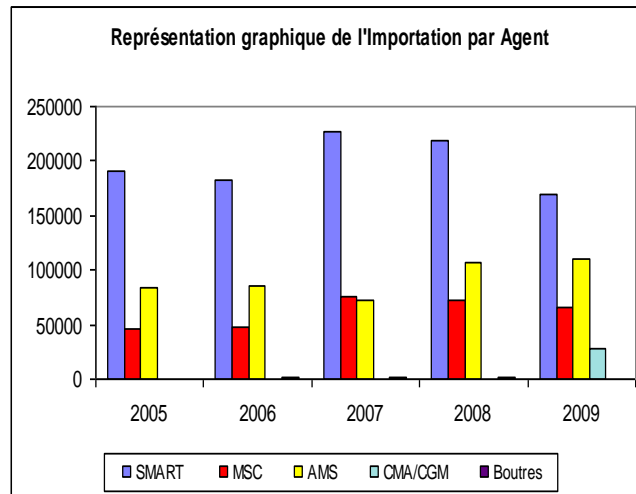
## Progression au port de Longoni entre 2005 et 2009

	05\06	06/07	07/08	08/09
Import	-2%	19%	6%	-6%
Export	23%	7%	12%	-5%
Transbo	18%	-67%	-58%	1098%



## Tonnage brut effectué par agent

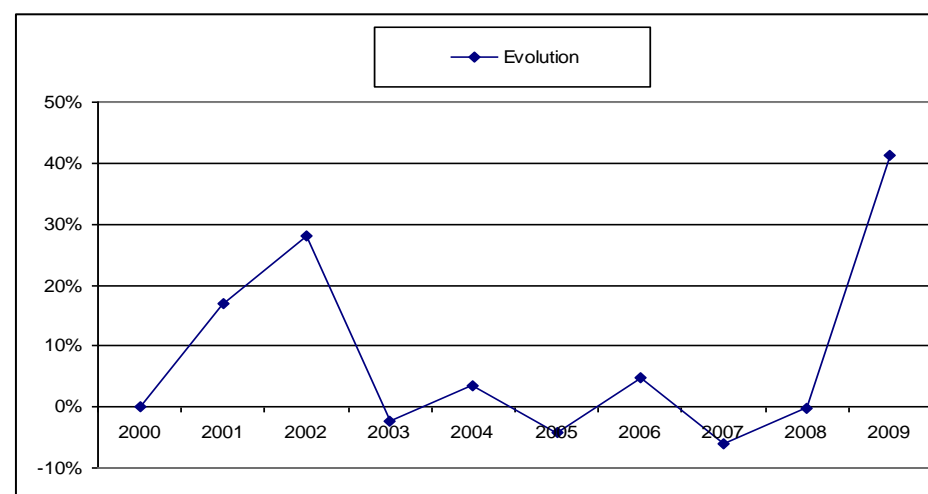
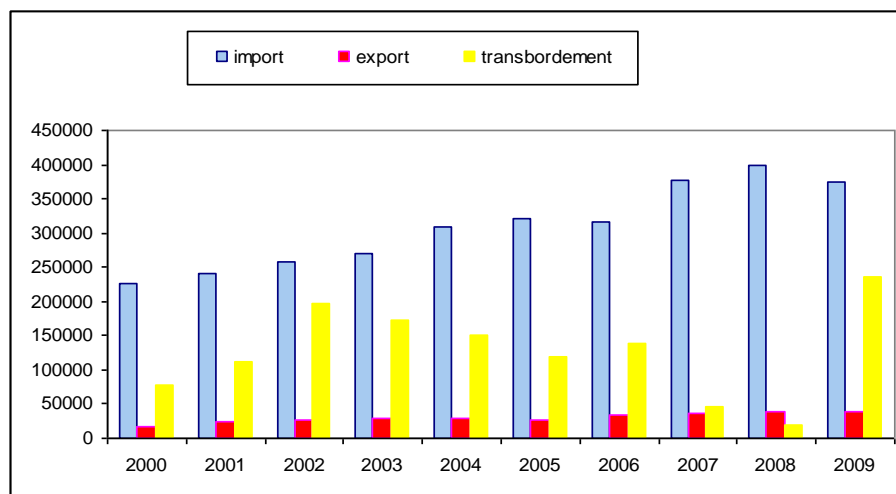
	Import					Export					Transbo					Total 2005	Total 2006	Total 2007	Total 2008	Total 2009	% de 2008	07/08
SMART	190106	183106	227381	218554	169289	3475	5054	12227	11937	5703	11239	22886	18648	15235	26785	204820	211046	258256	245726	201777	31	-18%
MSC	46732	47208	75242	71885	65639	7018	7896	10403	12503	11549	517	196	263	0	7	54267	55300	85908	84388	77195	12	-9%
AMS	84129	85179	72996	106335	110400	15923	19487	12483	15117	15104	106563	116079	27720	4420	136400	206615	220745	113199	125872	261904	40	108%
CMA/CGM	0	0	0	0	28067	0	0	0		5399	0	0	0	0	72269	0	0	0	0	105735	16	#DIV/0!
Boutres	684	943	1102	1562	450	574	886	573	375	174	0	50	0	0	0	1258	1879	1675	1937	624	0	-68%
	2005	2006	2007	2008	2009	2005	2006	2007	2008	2009	2005	2006	2007	2008	2009	466960	488970	459038	457923	647235		



## Récapitulatif du trafic marchandises 2000-2009

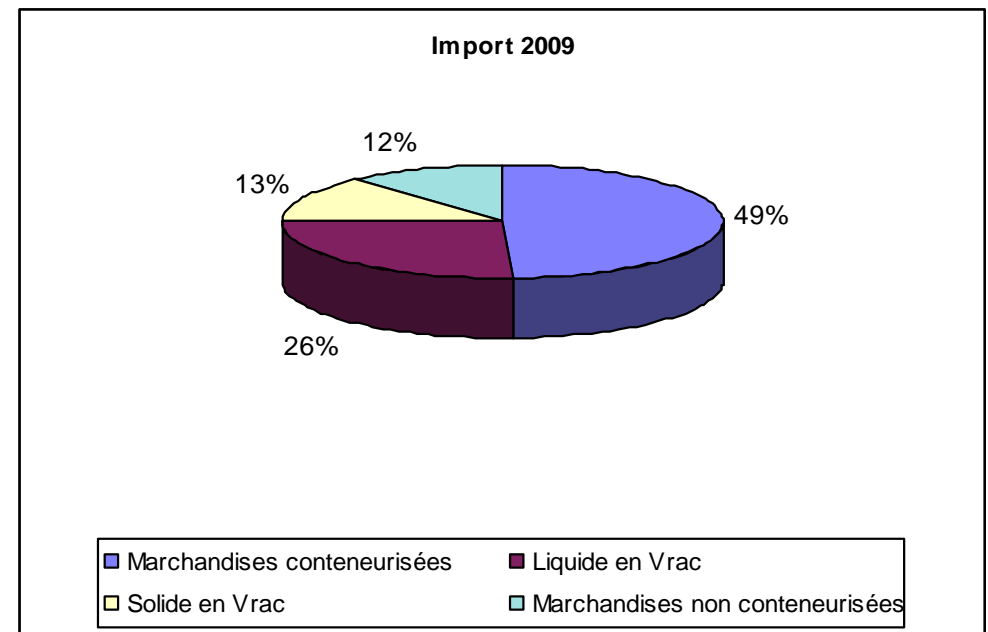
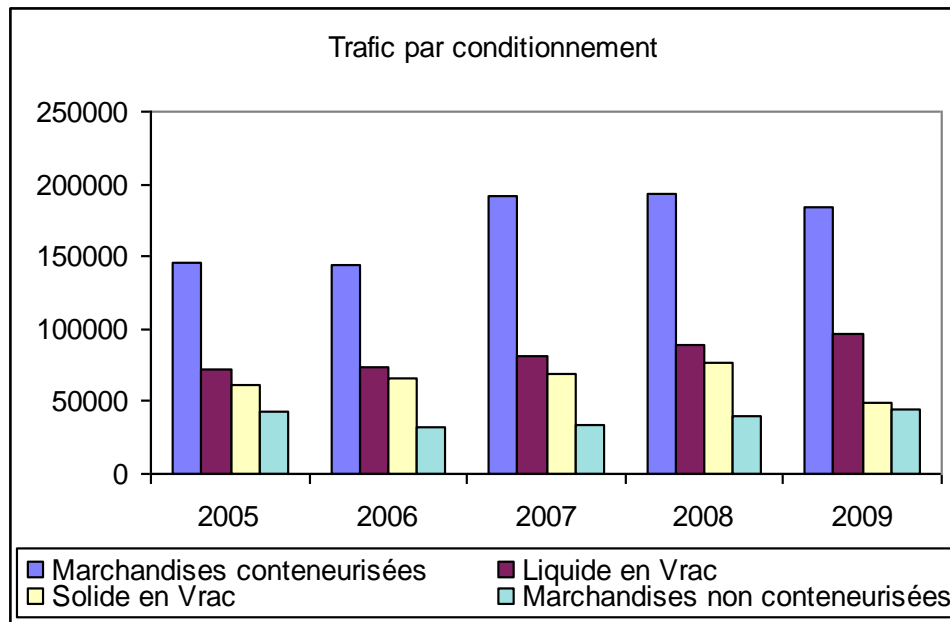
tonnage brut	2000	2001	2002	2003	2004	2005	2006	2007	2008	2009
import	227151	240756	258744	270296	307777	321651	316436	376721	398336	373845
export	17376	23338	25938	28333	29244	26990	33323	35686	39932	37929
transbo	77407	112606	198004	172401	150032	118319	139211	46631	19655	235461
<b>Total Mayotte</b>	<b>321934</b>	<b>376700</b>	<b>482686</b>	<b>471030</b>	<b>487053</b>	<b>466960</b>	<b>488970</b>	<b>459038</b>	<b>457923</b>	<b>647235</b>
Evolution	0%	17%	28%	-2%	3%	-4%	5%	-6%	0%	41%

## Représentation graphique du trafic



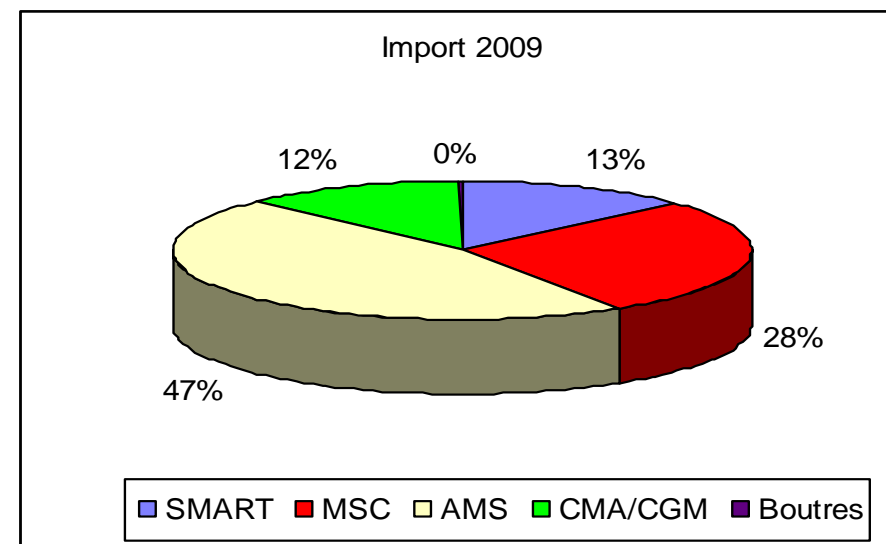
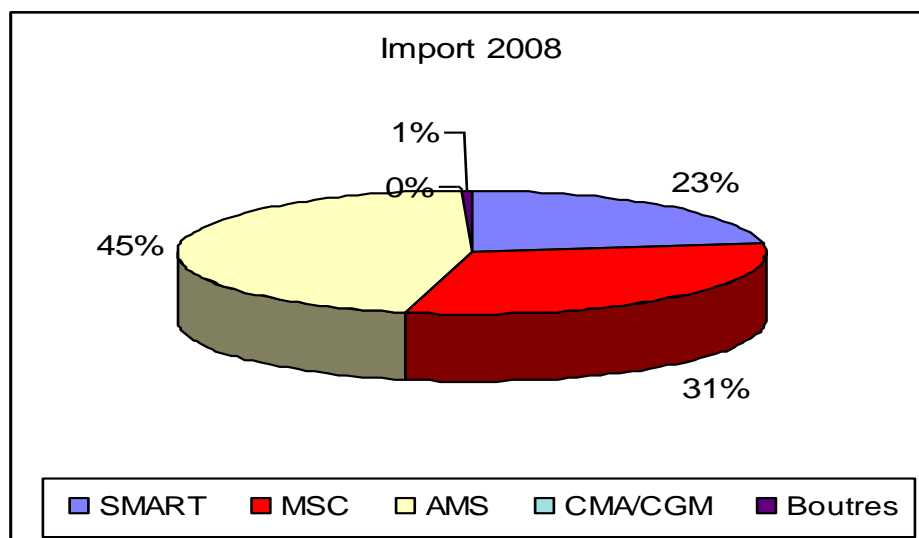
## TRAFIC PAR CONDITIONNEMENT EN IMPORT

	2005	2006	2007	2008	2009
Marchandises conteneurisées	145082	144529	192411	192917	184198
Liquide en Vrac	71707	73622	81744	89076	97261
Solide en Vrac	61808	65622	69504	76808	48563
Marchandises non conteneurisées	43054	32663	33062	39535	43823
<b>Total Import</b>	<b>321651</b>	<b>316436</b>	<b>376721</b>	<b>398336</b>	<b>373845</b>



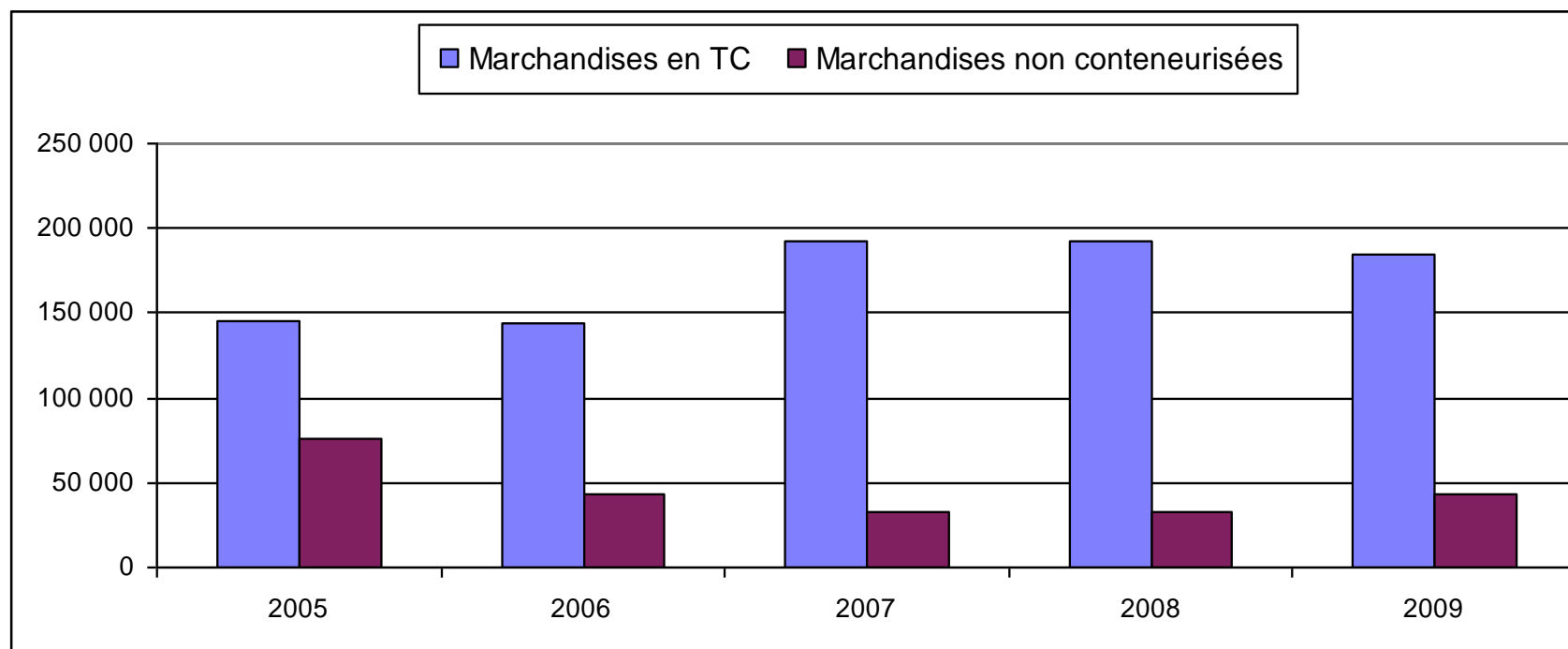
## *Import marchandises hors solide et liquide en vrac effectué par agent*

	2005	2006	2007	2008	2009
<b>SMART</b>	56 591	43 862	76 133	52 670	29 552
<b>MSC</b>	46 732	47 208	75 242	71 885	63 679
<b>AMS</b>	84 129	85 179	72 996	106 335	106 273
<b>CMA/CGM</b>	0	0	0	0	28 067
<b>Boutres</b>	684	943	1 102	1 562	450
<b>TOTAL</b>	<b>188 136</b>	<b>177 192</b>	<b>225 473</b>	<b>232 452</b>	<b>228 021</b>



## ***Import marchandises conteneurisées et non, hors liquide et solide en vrac***

	2005	2006	2007	2008	2009	Taux %
Marchandises en TC	145 082	144 529	192 411	192 917	184 198	81%
Marchandises non conteneurisées	75 414	43 054	32 663	33 062	43 823	19%
<b>TOTAL</b>	<b>220 496</b>	<b>187 583</b>	<b>225 074</b>	<b>225 979</b>	<b>228 021</b>	



## Etat Marchandises Nature en Tonnes

Code NST	Nature	2007				2008				2009			
		Import	Export	Transbo	Total	Import	Export	Transbo	Total	Import	Export	Transbo	Total
0010	Animaux vivants	0	0	0	0	0	0	0	0	0	0	0	0
0150	Maïs	1057	0	0	1057	1336	0	0	1336	1545	0	0	1545
0160	Riz	19031	13	0	19044	14169	0	0	14169	17022	0	25056	42078
0190	Autres céréales	40	0	0	40	941	0	0	941	107	0	1190	1297
0190A	Vanille	0	0	0	0	0	0	0	0	0	0	2513	2513
0200	Pommes de terre	338	0	0	338	112	0	0	112	331	0	52	383
0310	Agrumes	0	0	0	0	0	0	0	0	29	0	0	29
0351	Pommes	36	0	0	36	256	0	0	256	430	0	0	430
0352	Bananes	54	0	0	54	46	0	0	46	114	0	0	114
0352A	Litchis	0	0	0	0	0	0	0	0	62	0	28	90
0359	Fruits et noix frais	484	0	0	484	313	0	32	345	520	0	961	1481
0359A	Haricot et lentille	0	0	0	0	0	0	0	0	307	0	1580	1887
0390	Légumes frais ou congelés	1335	0	0	1335	1954	0	0	1954	1001	12	0	1013
0390A	Tomate	0	0	0	0	0	0	0	0	483	0	0	483
0390B	Oignon et Ail	0	0	0	0	0	0	0	0	970	0	0	970
0410	Laine et autres poils d'origine animale	0	0	0	0	14	0	0	14	0	0	0	0
0420	Coton	26	0	0	26	5	0	0	5	0	0	822	822
0430	Fibres textiles artificielles ou synthétiques	8	0	0	8	55	0	0	55	82	6	1093	1181
0450A	Raffia	0	0	0	0	0	0	0	0	0	0	240	240
0490	Chiffons et déchets de textiles	0	0	0	0	0	0	0	0	0	0	648	648
0560	Bois	8352	0	0	8352	10660	0	0	10660	5938	227	18230	24395
0570	Bois chauff, Charb de bois	114	0	0	114	0	0	0	0	0	0	0	0
0990	Autres produits non comestibles	0	0	0	0	0	0	0	0	0	0	60	60
0990A	Essence d'ylang	0	0	0	0	0	0	0	0	0	0	1	1
<b>0</b>	<b>Produits Agricoles et Animaux</b>	<b>30875</b>	<b>13</b>	<b>0</b>	<b>30888</b>	<b>29861</b>	<b>0</b>	<b>32</b>	<b>29893</b>	<b>28941</b>	<b>245</b>	<b>52474</b>	<b>81660</b>
1120	Sucre raffiné	3258	112	0	3370	2649	0	0	2649	5064	0	4652	9716
1210	Vins	797	6	0	803	1245	0	0	1245	521	0	156	677
1220	Bière	2855	0	0	2855	3263	6	0	3269	2371	0	0	2371
1251	Rhum	17	0	0	17	10	0	0	10	18	0	0	18
1259	Autres boissons alcoolisées	55	0	0	55	30	0	0	30	129	0	36	165

1281	Eau	3764	0	0	3764	3710	0	0	3710	3656	8	122	3786
1289	Autres boissons non alcoolisées	7507	2	0	7509	7935	0	0	7935	5154	174	362	5690
1310	Café	24	0	0	24	1	0	0	1	0	0	4212	4212
1320	Cacao et chocolat	16	0	0	16	0	0	0	0	82	0	15850	15932
1330	Thé, Mate, Epices	2582	0	0	2582	2703	0	0	2703	1645	0	1198	2843
1350	Tabacs manufacturés	218	0	0	218	51	0	0	51	254	0	10	264
1360	Glucoses et sucreries	199	0	0	199	227	0	0	227	204	0	0	204
1360A	Gâteau	0	0	0	0	0	0	0	0	300	0	0	300
1390	Préparations alimentaires	4708	0	0	4708	5297	0	690	5987	5273	7	3140	8420
1410	Viande fraîche ou congelée	5170	41	0	5211	4894	0	50	4944	4956	0	2522	7478
1410A	Poulets ou ailes de poulets congelées	8659	123	0	8782	7314	0	32	7346	8445	0	8362	16807
1421	Poissons, Crustacés frais ou congelés	278	0	0	278	1092	0	0	1092	1176	0	13924	15100
1429A	Algue	0	0	0	0	0	0	0	0	0	0	236	236
1430	Lait frais et crème fraîche	3676	0	0	3676	3290	0	0	3290	4156	1	1195	5352
1440	Beurre, Fromage, Autres Produits laitiers	61	0	0	61	36	0	0	36	11	0	44	55
1460	Œufs	46	0	0	46	20	0	0	20	61	0	101	162
1480	Conserves de poissons	798	0	0	798	787	0	0	787	579	0	486	1065
1610	Farine	4281	0	0	4281	3691	0	0	3691	5753	0	12145	17898
1630	Autres Produits à Base de Céréales	5	0	0	5	0	0	0	0	5	0	0	5
1640	Préparation et conserves de Fruits	0	0	0	0	17	0	0	17	0	0	0	0
1660	Préparation et conserves de Légumes	1559	0	0	1559	1613	0	0	1613	1591	0	60	1651
1720	Tourteaux et résidus d'huiles Végétales	1855	22	0	1877	1554	0	0	1554	1735	0	3658	5393
1790	Sons, Issues, Autres Nourritures Animales	225	0	0	225	579	0	0	579	2133	0	4798	6931
<b>1</b>	<b>Denrées alimentaires et fourrages</b>	<b>52613</b>	<b>306</b>	<b>0</b>	<b>52919</b>	<b>52008</b>	<b>6</b>	<b>772</b>	<b>52786</b>	<b>55272</b>	<b>190</b>	<b>77269</b>	<b>132731</b>
3300	Hydrocarbures	81804	0	0	81804	87335	0	0	87335	95301	0	0	95301
3300A	Gaz Comprimé	3340	1786	0	5126	2926	564	0	3490	2877	485	158	3520
34102	Huiles et graisses lubrifiantes	524	129	0	653	648	40	0	688	370	0	92	462
3430	Bitumes	1964	0	0	1964	1729	0	0	1729	2467	0		2467
<b>3</b>	<b>Produits Pétroliers</b>	<b>87632</b>	<b>1915</b>	<b>0</b>	<b>89547</b>	<b>92638</b>	<b>604</b>	<b>0</b>	<b>93242</b>	<b>101015</b>	<b>485</b>	<b>250</b>	<b>101750</b>
5150	Acier Brut	0	0	0	0	109	185	0	294	70	0		70
5360	Fer ou Acier	0	0	0	0	0	0	0	0	8394	1098	11044	20536
5420	Tôles	2477	0	0	2477	641	14	0	655	700	0	336	1036
5510	Tubes et Tuyaux	2640	0	0	2640	932	0	0	932	1014	0	42	1056
5640	Zinc et Alliages	0	0	0	0	0	0	0	0		0		0
5650	Autres métaux et alliages	11743	439	0	12182	7109	1257	0	8366	2282	681	3373	6336
<b>5</b>	<b>Produits Métallurgiques</b>	<b>16860</b>	<b>439</b>	<b>0</b>	<b>17299</b>	<b>8791</b>	<b>1456</b>	<b>0</b>	<b>10247</b>	<b>12460</b>	<b>1779</b>	<b>14795</b>	<b>29034</b>
6110	Sables pour usages industriels	44	0	0	44	22	0	0	22	60	0	0	60



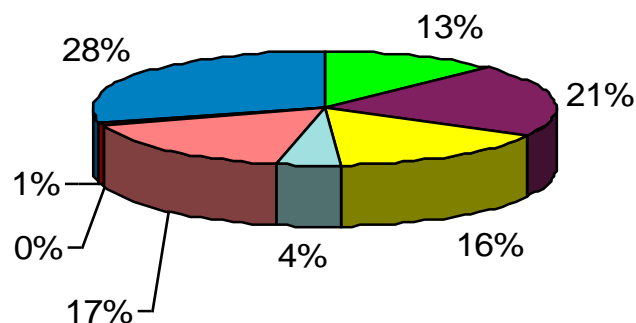
6210	Sel brut ou raffiné	596	0	0	596	511	7	0	518	2430	0	374	2804
6419	Ciments	92020	0	0	92020	112378	0	0	112378	92402	0	9276	101678
6500	Plâtre	593	0	0	593	322	0	0	322	77	0	0	77
6910	Agglom Ponceux, Pièces en Betton et en Ciment	138	0	0	138	73	0	0	73	49	0	0	49
6920A	Carreaux	1471	3	0	1474	2096	0	0	2096	1765	14	638	2417
<b>6</b>	<b>Minéraux bruts, Mater. de constr.</b>	<b>94862</b>	<b>3</b>	<b>0</b>	<b>94865</b>	<b>115402</b>	<b>7</b>	<b>0</b>	<b>115409</b>	<b>96783</b>	<b>14</b>	<b>10288</b>	<b>107085</b>
7190	Autres Engrais Naturels	0	0	0	0	7	0	0	7	0	0	20	20
7210	Scories de Déphosphoration	0	0	0	0	0	0	0	0	0	0	0	0
<b>7</b>	<b>Engrais</b>	<b>0</b>	<b>0</b>	<b>0</b>	<b>0</b>	<b>7</b>	<b>0</b>	<b>0</b>	<b>7</b>	<b>0</b>	<b>0</b>	<b>20</b>	<b>20</b>
8110	Acide sulfurique	0	0	0	0	0	0	0	0	82	12	46	140
8199	Autres Produits Chimiques de Base	0	0	0	0	19	0	0	19	23	0	0	23
8920	Colorants et peintures	251	0	0	251	261	0	0	261	340	1	0	341
8930	Parfumerie, Entretien et Pharmaceutique	315	0	0	315	749	2	0	751	662	0	192	854
8930A	Savonnerie, Parfum, Hygiène	2173	0	0	2173	2532	229	0	2761	2369	0	1040	3409
8930B	Produits Médicinaux	11	0	0	11	71	0	0	71	146	0	20	166
8940	Explosifs	52	0	0	52	16	0	0	16	34	0	0	34
8960	Matériaux et Produits chimiques divers	2852	30	0	2882	2871	17	0	2888	3080	29	736	3845
<b>8</b>	<b>Produits Chimiques</b>	<b>5654</b>	<b>30</b>	<b>0</b>	<b>5684</b>	<b>6519</b>	<b>248</b>	<b>0</b>	<b>6767</b>	<b>6736</b>	<b>42</b>	<b>2034</b>	<b>8812</b>
9101	Voitures neuves ou occasion	3819	339	0	4158	4602	225	0	4827	3123	198	986	4307
9102	Camions et autobus neufs ou occasion	1050	90	0	1140	1468	84	0	1552	1020	122	516	1658
9106	Bateaux	27	4	0	31	67	52	0	119	54	9	16	79
9109C	Motocyclettes	27	0	0	27	225	2	0	227	157	4	108	269
9200	Tracteurs et appareillage agricoles	309	35	0	344	393	0	0	393	138	5	40	183
9310	Machines et appareils	1986	95	0	2081	3484	168	0	3652	3197	538	638	4373
9310A	Panneaux solaires	0	0	0	0	0	0	0	0	86	0	0	86
9390	Autres machines et moteurs non électriques	0	0	0	0	0	0	0	0	45	0	0	45
9390A	Machine d'Entreprises (grue, engin, exct)	729	0	0	729	626	150	0	776	225	311	0	536
9410	Eléments de construction finis	395	0	0	395	1517	0	0	1517	1809	34	1036	2879
9410A	Eléments de construction en métal	0	0	0	0	0	0	0	0	661	0	0	661
9490	Autres articles manufacturés en métal	15	0	0	15	0	0	0	0	19	0	0	19
9490A	Autres Articles Manufacturés en Plastique	117	0	0	117	20	0	0	20	74	0	0	74
9510	Verre	4	0	0	4	0	0	0	0	12	0	0	12
9520	Verrerie, Poterie et Autres Articles	12	0	0	12	0	0	0	0	75	0	0	75
9520A	Bouteilles Vides	389	0	0	389	0	0	0	0	22	24	0	46
9610	Cuirs et articles manufacturés en cuir ou peau	0	0	0	0	0	0	0	0	12	0	0	12
9620	Fibres textiles et tissus	142	19	0	161	71	0	0	71	166	0	48	214

9630	Article de voyage (bonneterie, chaussures)	33	0	0	33	2	0	0	2	34	0	0	34
9710	Demi-prod et art. manufacturés en caoutch	8	0	0	8	0	0	0	0	16	0	0	16
9710A	Pneus	294	22	0	316	299	7	0	306	261	3	42	306
9720	Papiers et cartons	440	0	0	440	645	0	0	645	1009	0	478	1487
9720A	Couche, serviette hygiénique	0	0	0	0	0	0	0	0	369	0	78	447
9730	Articles manufacturés en papier et carton	0	0	0	0	0	0	0	0	17	0	0	17
9750	Meubles et articles d'ameublement neufs	1109	47	0	1156	4210	20	0	4230	3131	40	1172	4343
9750A	Meubles, étagères et articles de bureaux	0	0	0	0	0	0	0	0	285	0	38	323
9760	Articles manufacturés en bois	56	0	0	56	84	2	0	86	114	0	0	114
9790A	Panneaux Contreplaqués	1146	0	0	1146	412	0	0	412	657	0	76	733
9790B	Jouets	0	0	0	0	9	0	0	9	13	0	0	13
9911	Poids de conteneurs vides	1784	27728	0	29512	402	33865	0	34267	3636	31160	0	34796
9912	Tare conteneurs pleins	30804	1834	5412	38050	33883	1068	1920	36871	28622	1390	25442	55454
9919	Autres emballages usagés (palettes, fut...)	0	0	0	0	0	0	0	0	4	0	0	4
9991	Marchandises non identifiées en conteneur	42269	1518	41219	85006	40007	1504	16931	58442	23255	1194	47617	72066
9999	Autres marchandises non identifiées	1261	1249	0	2510	684	464	0	1148	320	142	0	462
<b>9</b>	<b>Véhicules et objets manufacturés</b>	<b>88225</b>	<b>32980</b>	<b>46631</b>	<b>167836</b>	<b>93110</b>	<b>37611</b>	<b>18851</b>	<b>149572</b>	<b>72638</b>	<b>35174</b>	<b>78331</b>	<b>186143</b>
	<b>TOTAL GENERAL</b>	<b>376721</b>	<b>35686</b>	<b>46631</b>	<b>459038</b>	<b>398336</b>	<b>39932</b>	<b>19655</b>	<b>457923</b>	<b>373845</b>	<b>37929</b>	<b>235461</b>	<b>647235</b>

## ETAT MARCHANDISES EN GROUPE DE PRODUITS

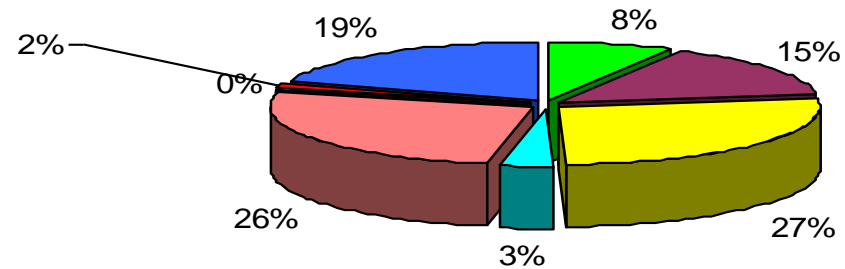
	Import	Export	Transbo	Total
Produits Agricoles et Animaux	28 941	245	52 474	81 660
Denrées alimentaires et Fourrages	55 272	190	77 269	132 731
Produits Pétroliers	101 015	485	250	101 750
Produits Métallurgiques	12 460	1 779	14 795	29 034
Minéraux Bruts et mat de const	96 783	14	10 288	107 085
Engrais	0	0	20	20
Produits Chimiques	6 736	42	2 034	8 812
Véhicules et objets Manufacturés	72 638	35 174	78 331	186 143
<b>TOTAL</b>	<b>373 845</b>	<b>37 929</b>	<b>235 461</b>	<b>647 235</b>

Pourcentage des produits manipulés en 2009



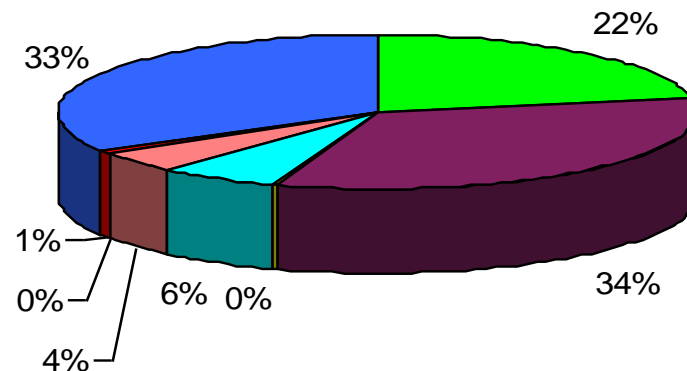
- |  |   |
|--|---|
| <span style="color: green;">■</span> Produits Agricoles et Animaux | <span style="color: purple;">■</span> Denrées alimentaires et Fourrages |
| <span style="color: yellow;">■</span> Produits Pétroliers          | <span style="color: lightblue;">■</span> Produits Métallurgiques        |
| <span style="color: pink;">■</span> Minéraux Bruts et mat de const | <span style="color: magenta;">■</span> Engrais                          |
| <span style="color: red;">■</span> Produits Chimiques              | <span style="color: blue;">■</span> Véhicules et objets Manufacturés    |

### Pourcentage des produits importés en 2009



■ Produits Agricoles et Animaux	■ Denrées alimentaires et Fourrages	■ Produits Pétroliers
■ Produits Métallurgiques	■ Minéraux Bruts et mat de const	■ Engrais
■ Produits Chimiques	■ Véhicules et objets Manufacturés	

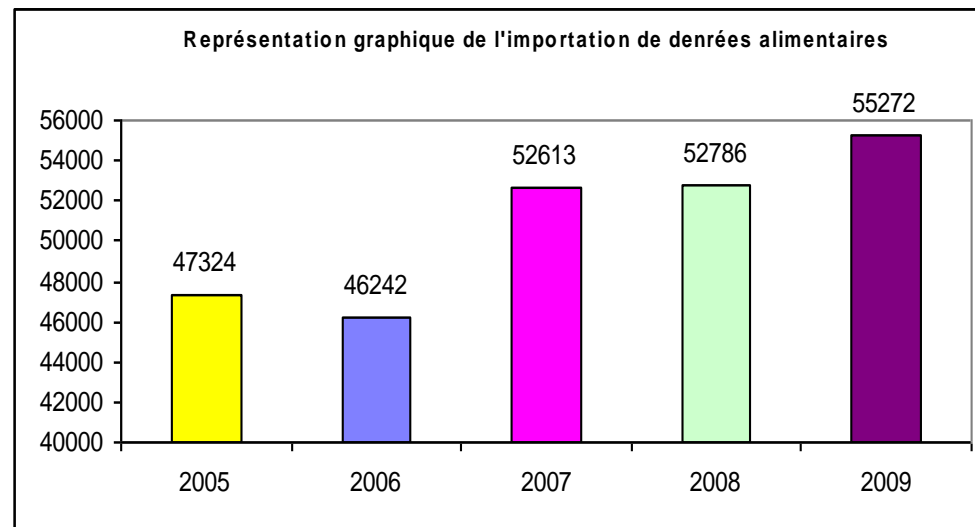
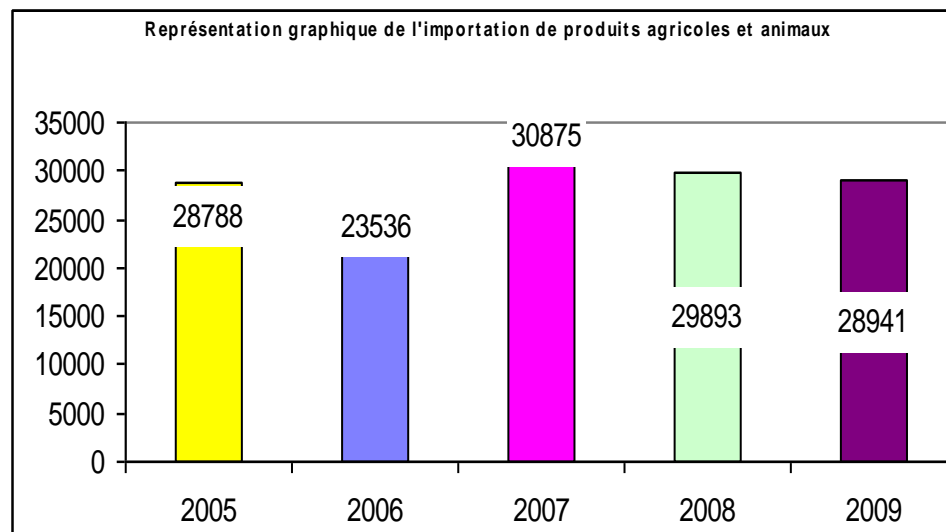
### Pourcentage des produits en transbordement en 2009



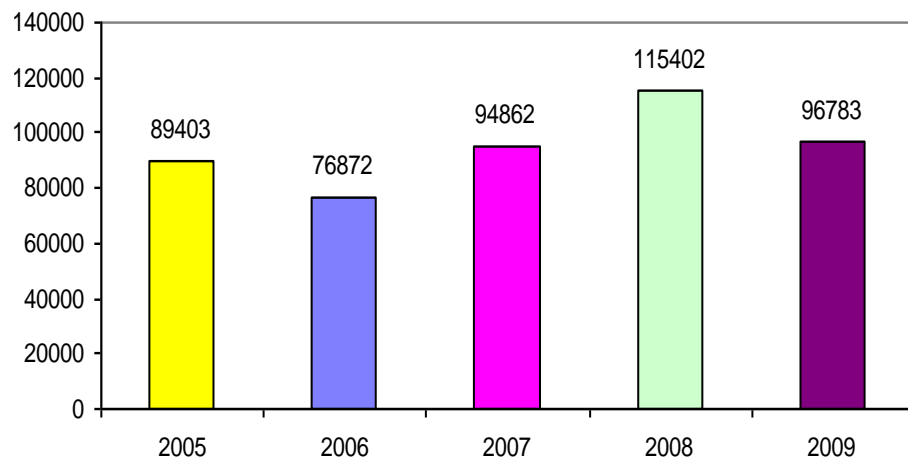
■ Produits Agricoles et Animaux	■ Denrées alimentaires et Fourrages	■ Produits Pétroliers
■ Produits Métallurgiques	■ Minéraux Bruts et mat de const	■ Engrais
■ Produits Chimiques	■ Véhicules et objets Manufacturés	

# EVOLUTION ETAT MARCHANDISES EN GROUPE DE PRODUITS

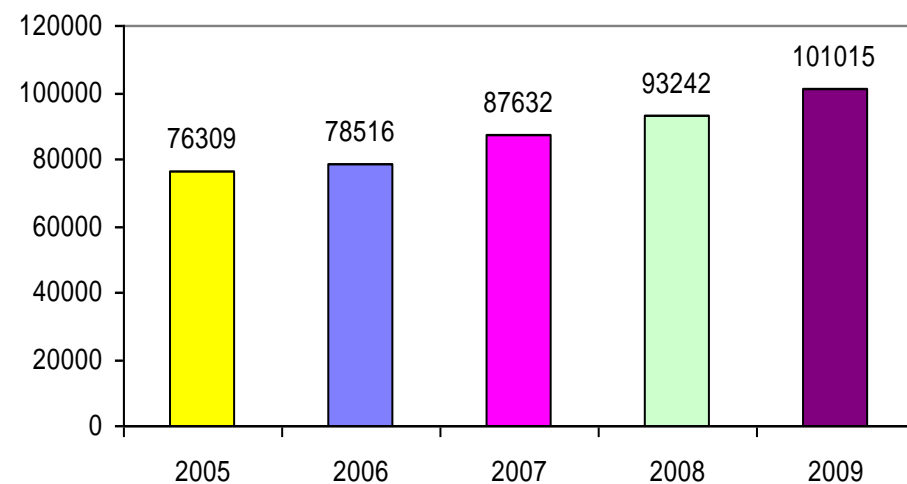
	2005				2006				2007				2008				2009			
	Import	Export	Transbo	Total	Import	Export	Transbo	Total	Import	Export	Transbo	Total	Import	Export	Transbo	Total	Import	Export	Transbo	Total
Produits Agricoles et Animaux	28788	11	0	28799	23536	0	0	23536	30875	13	0	30888	29861	0	32	29893	28941	245	52474	81660
Denrées aliment; Fourrage	47324	427	0	47751	46242	67	0	46309	52613	306	0	52919	52008	6	772	52786	55272	190	77269	132731
Produits Pétroliers	76309	1470	0	77779	78516	1608	0	80124	87632	1915	0	89547	92638	604	0	93242	101015	485	250	101750
Produits Métallurgiques	9947	147	0	10094	8227	511	0	8738	16860	439	0	17299	8791	1456	0	10247	12460	1779	14795	29034
Minéraux Bruts et mat de const.	89403	4	0	89407	76872	0	0	76872	94862	3	0	94865	115402	7	0	115409	96783	14	10288	107085
Engrais	60	0	0	60	0	0	0	0	0	0	0	0	7	0	0	7	0	0	20	20
Produits Chimiques	6932	77	0	7009	7488	0	0	7488	5654	30	0	5684	6519	248	0	6767	6736	42	2034	8812
Véhicules et objets Manufacturés	62888	24854	118319	206061	75555	31137	139211	245903	88225	32980	46631	167836	93110	37611	18851	149572	72638	35174	78331	186143
<b>TOTAL</b>	<b>321651</b>	<b>26990</b>	<b>118319</b>	<b>466960</b>	<b>316436</b>	<b>33323</b>	<b>139211</b>	<b>488970</b>	<b>376721</b>	<b>35686</b>	<b>46631</b>	<b>459038</b>	<b>398336</b>	<b>39932</b>	<b>19655</b>	<b>457923</b>	<b>373845</b>	<b>37929</b>	<b>235461</b>	<b>647235</b>



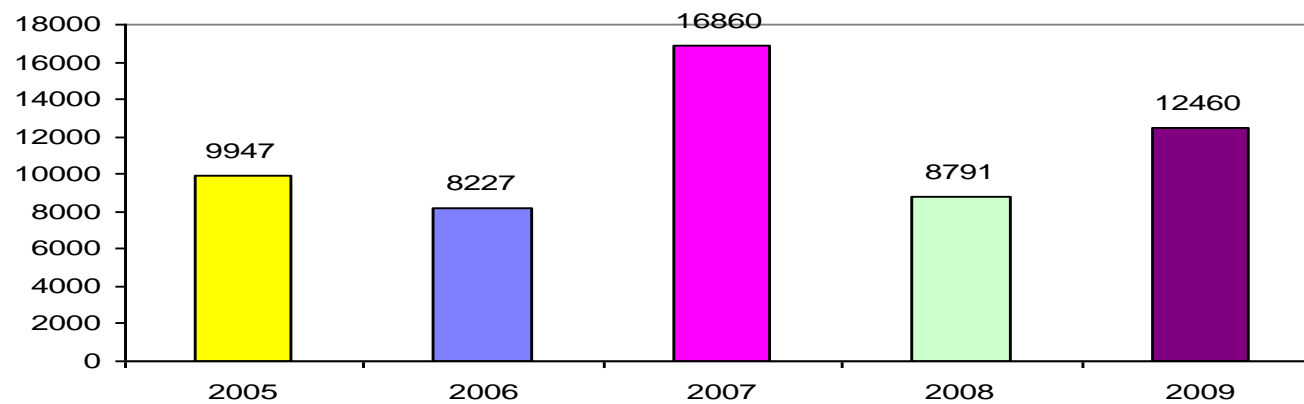
Représentation graphique de minéraux bruts et mat. de construction



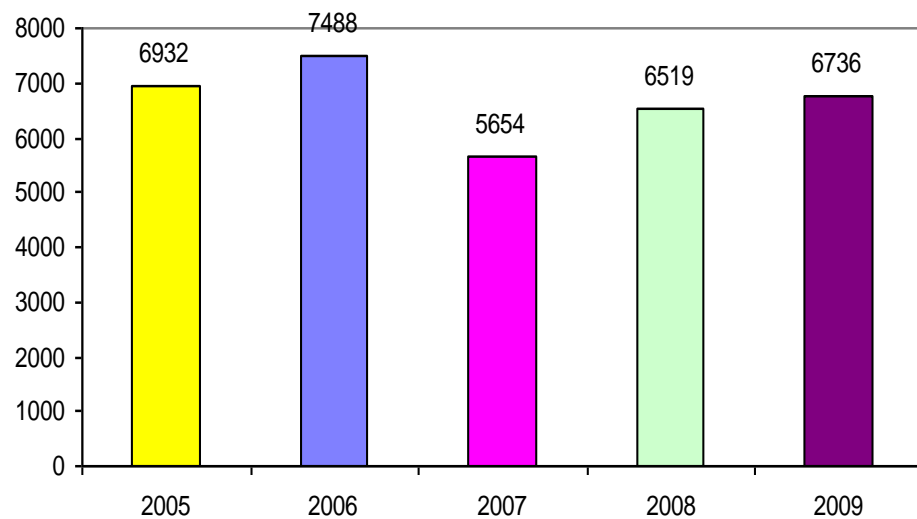
Représentation graphique de l'importation de produits pétroliers



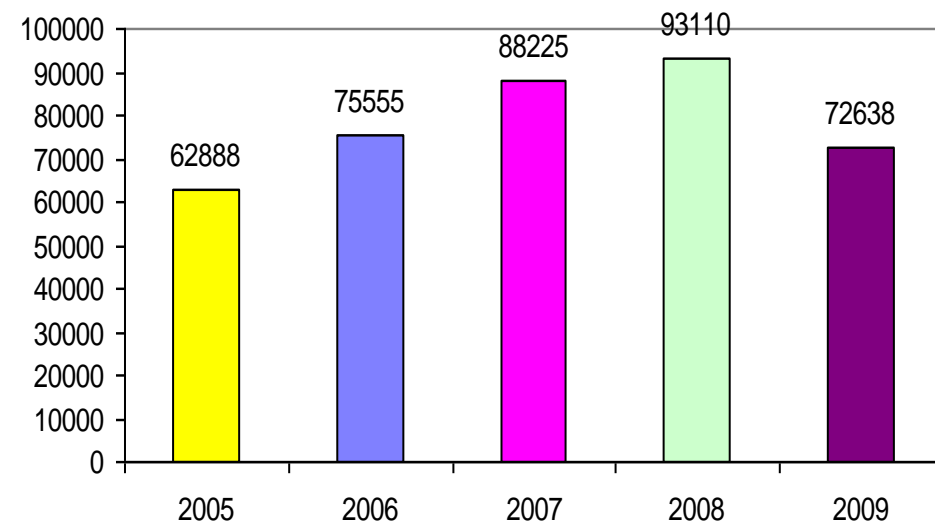
Représentation graphique de l'importation de produits Métallurgiques



Représentation graphique de l'importation de produits chimiques

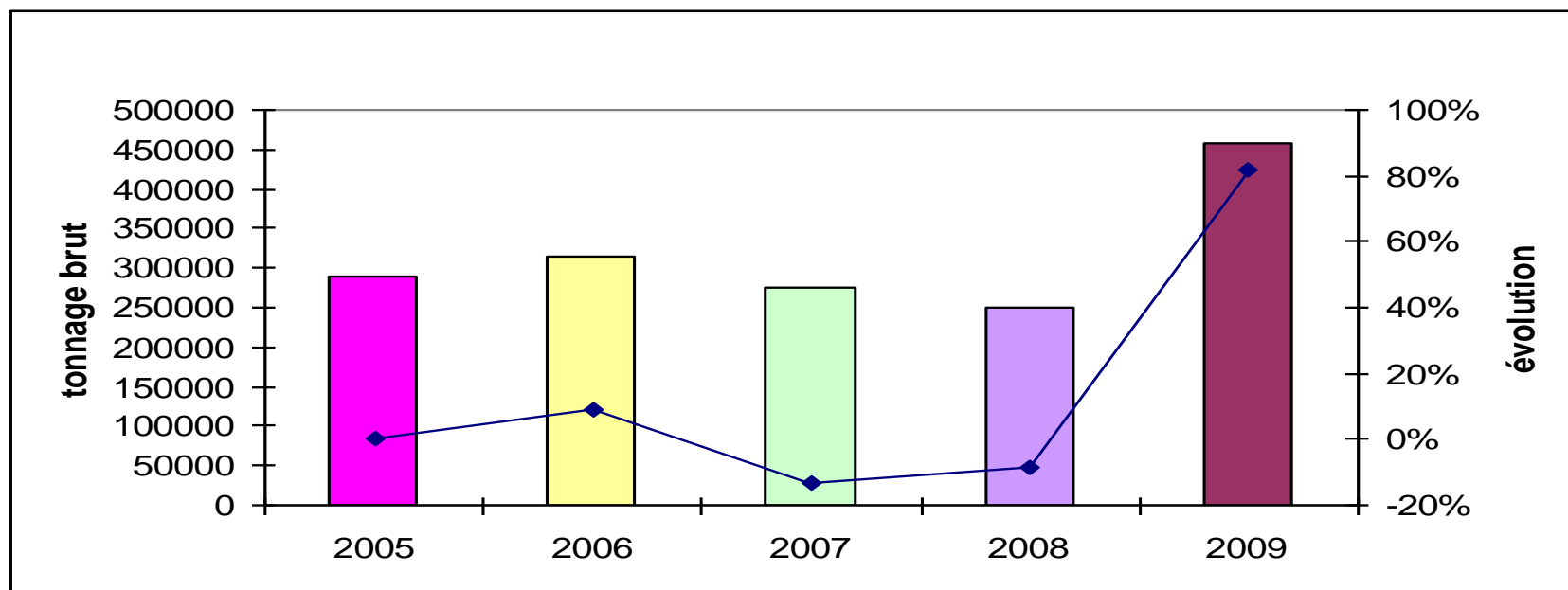


Représentation graphique de l'importation de véhicules et objets manufacturés



## Tonnages marchandises conteneurisées: 2005 à 2009

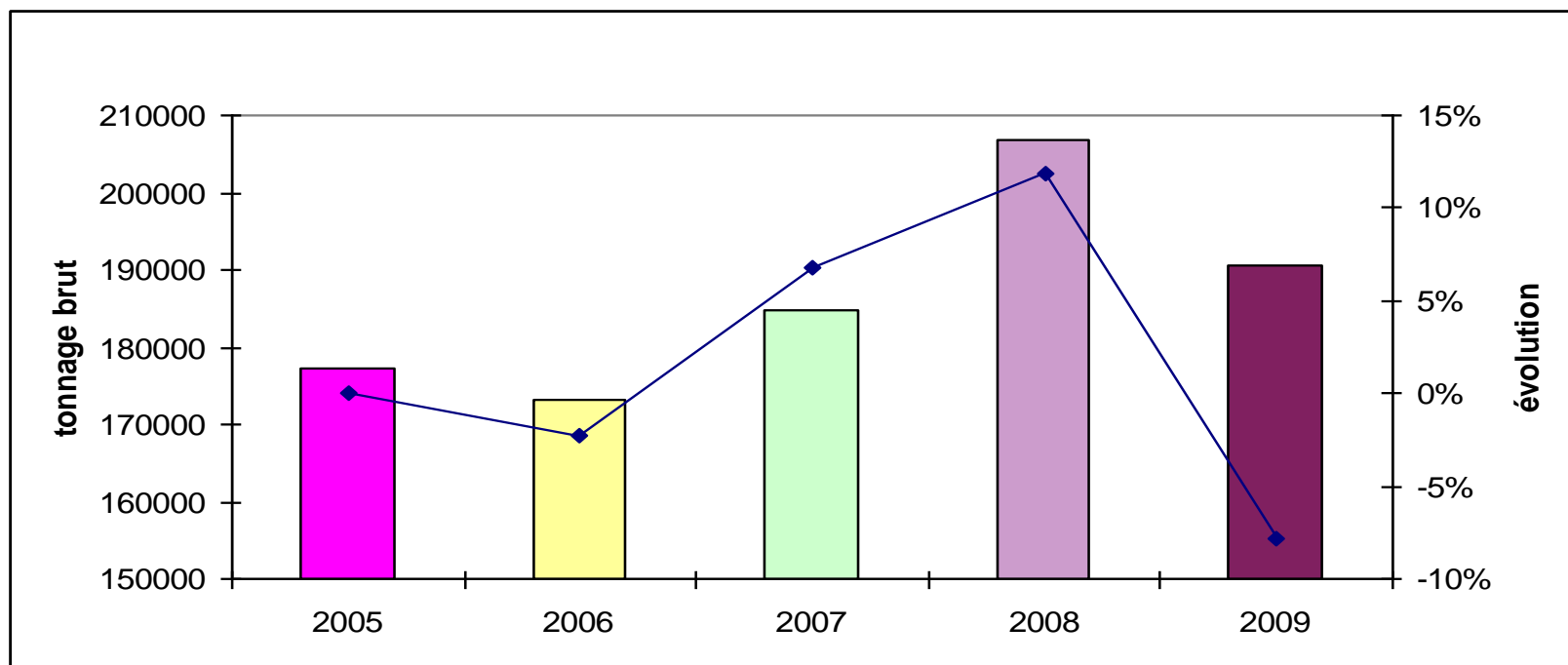
	Import	Export	Transbo	Total	Evolution
Tonnage brut 2005	145082	26413	118198	<b>289693</b>	0%
Tonnage brut 2006	144529	32001	139211	<b>315741</b>	9%
Tonnage brut 2007	192411	35113	46631	<b>274155</b>	-13%
Tonnage brut 2008	192917	38652	19655	<b>251224</b>	-8%
Tonnage brut 2009	184198	37118	235461	<b>456777</b>	82%





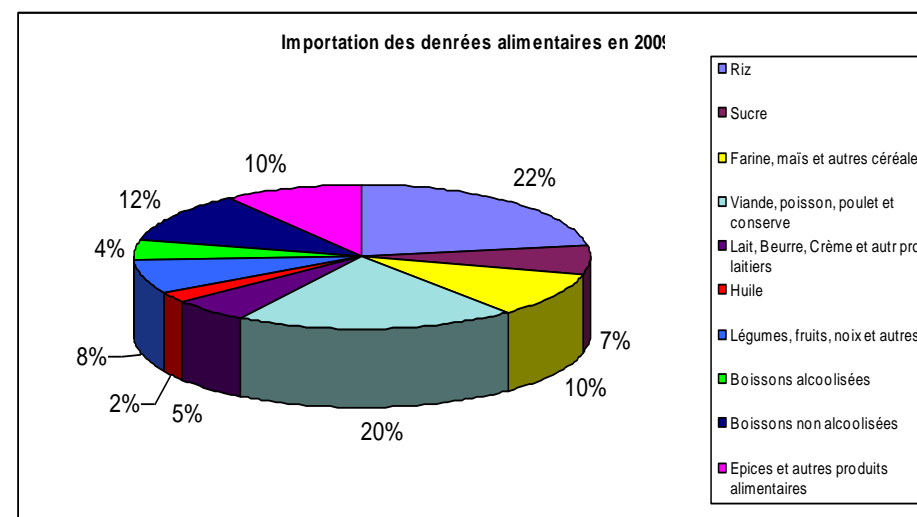
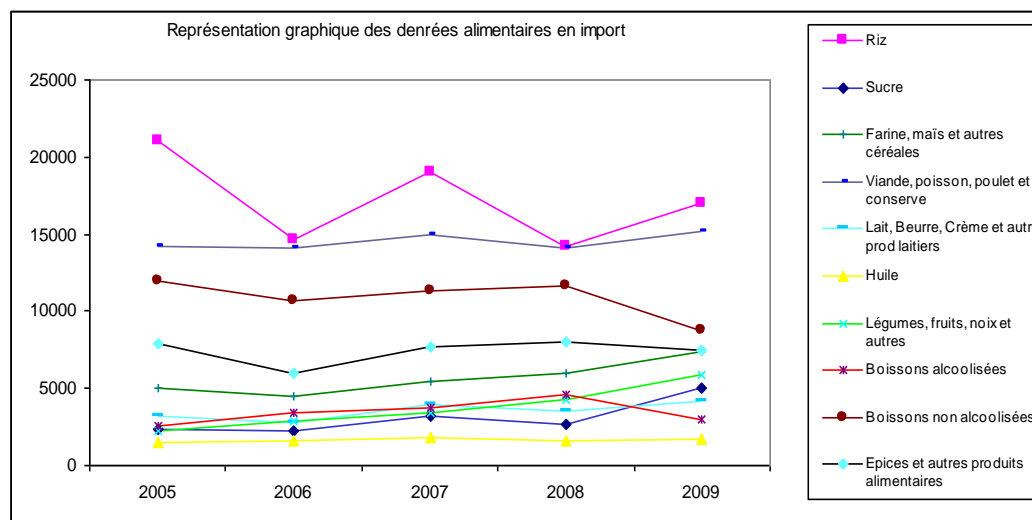
## Tonnages marchandises non conteneurisées: 2005 à 2009

	Import	Export	Transbo	Total	Evolution
Tonnage brut 2005	176569	577	121	<b>177267</b>	0%
Tonnage brut 2006	171907	1322	0	<b>173229</b>	-2%
Tonnage brut 2007	184310	573	0	<b>184883</b>	7%
Tonnage brut 2008	205419	1280	0	<b>206699</b>	12%
Tonnage brut 2009	189647	811	0	<b>190458</b>	-8%

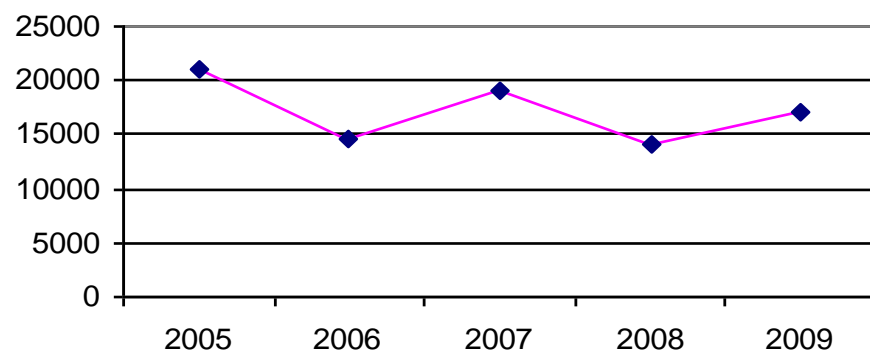


## Importation des denrées alimentaires

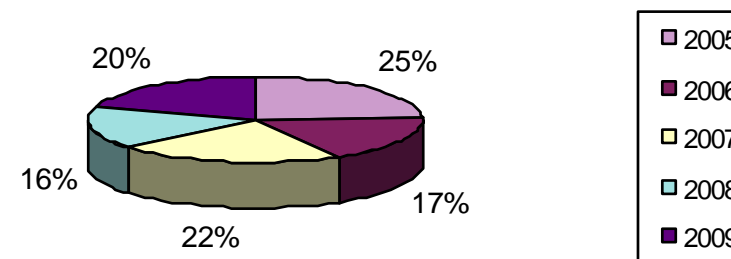
	2005	2006	2007	2008	2009
Riz	21070	14682	19031	14169	17022
Sucre	2313	2292	3258	2649	5064
Farine, maïs et autres céréales	5033	4497	5401	5968	7410
Viande, poisson, poulet et conserve	14229	14097	14951	14087	15217
Lait, Beurre, Crème et autr prod laitiers	3205	2797	3952	3573	4167
Huile	1534	1589	1855	1554	1735
Légumes, fruits, noix et autres	2193	2886	3378	4311	5838
Boissons alcoolisées	2577	3371	3724	4548	3039
Boissons non alcoolisées	11945	10720	11295	11646	8810
Epices et autres produits alimentaires	7892	5973	7718	8051	7504



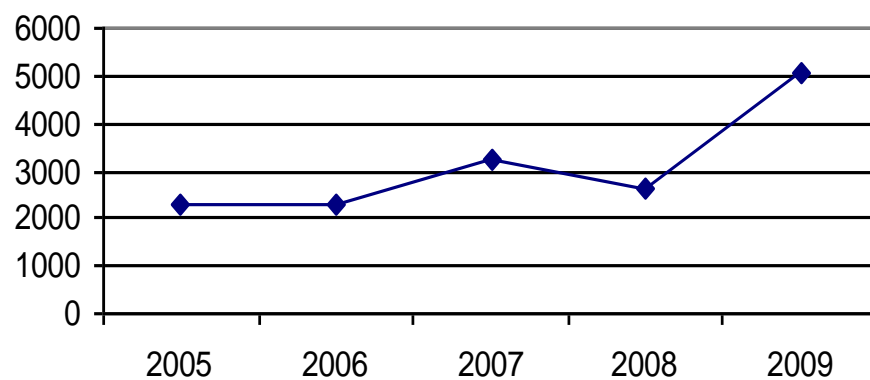
### Importation du Riz



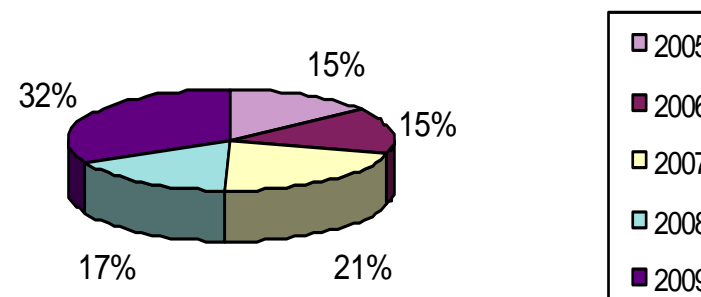
### Riz



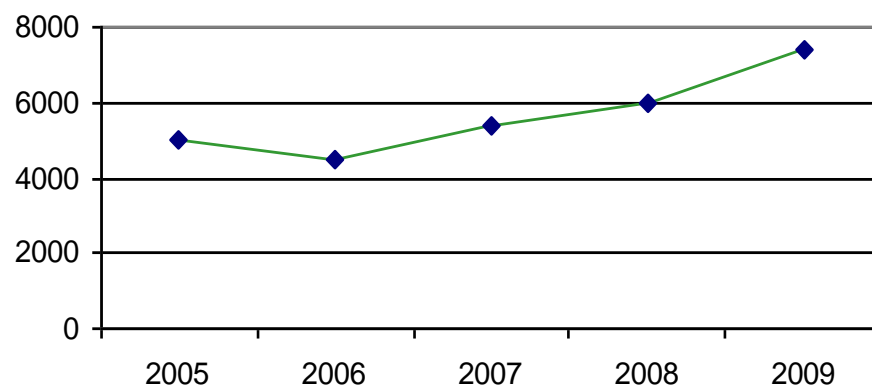
### Importation du Sucre



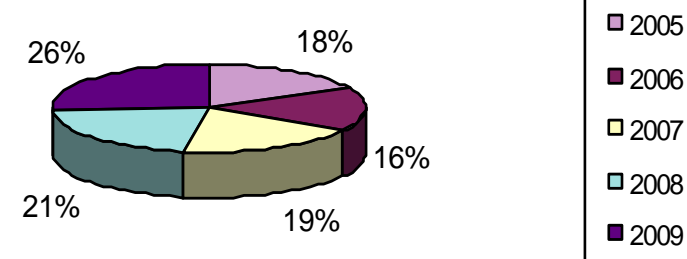
### Sucre



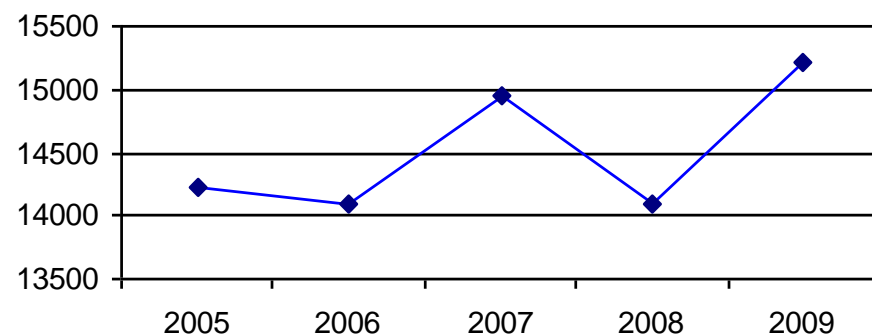
**Importation de Farine et autres céréales**



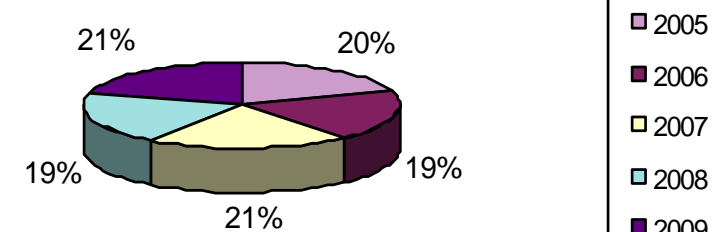
**Farine, maïs et autres céréales**



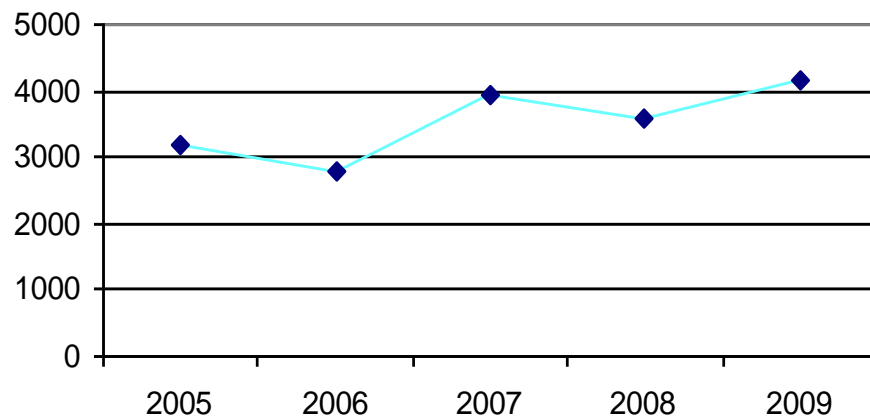
**Importation de Viande, Poisson, Poulet et conserve**



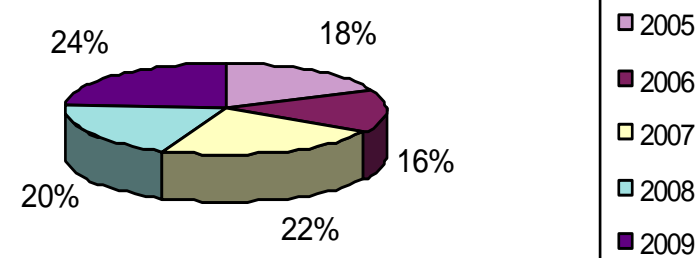
**Viande, poisson, poulet et conserve**



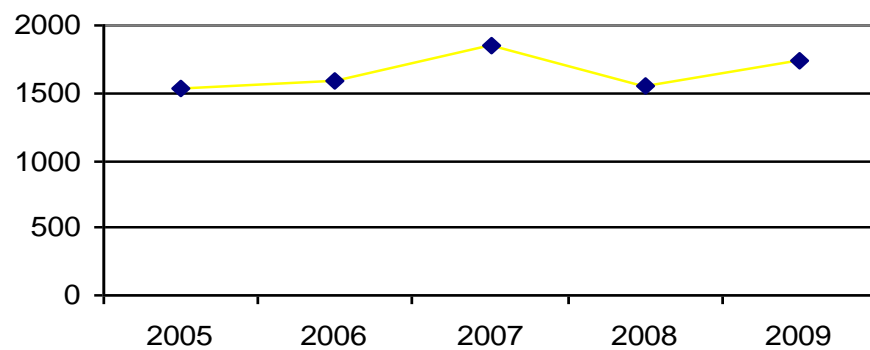
Importation du Lait, Beurre, Crème et autres produits laitiers



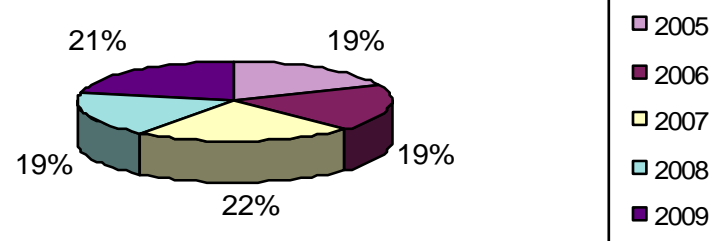
Lait, Beurre, Crème et autr prod laitiers



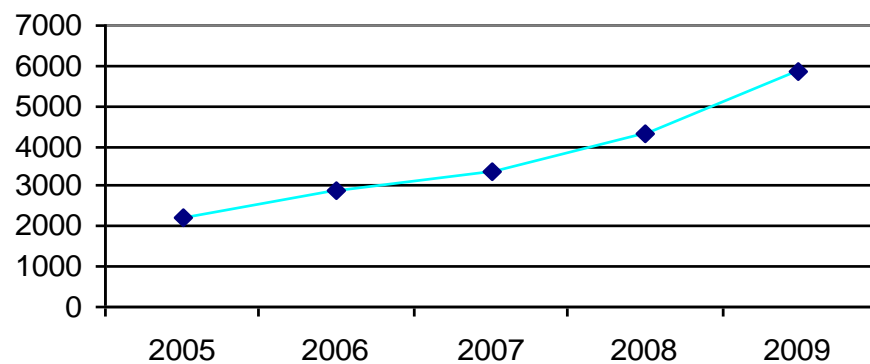
Importation de l'huile



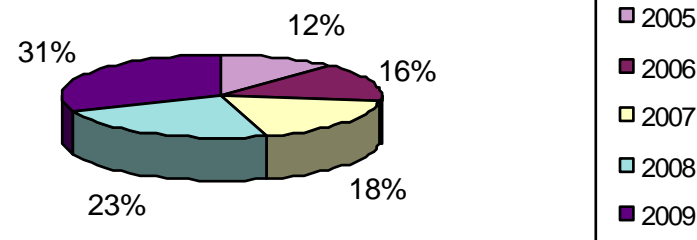
Huile



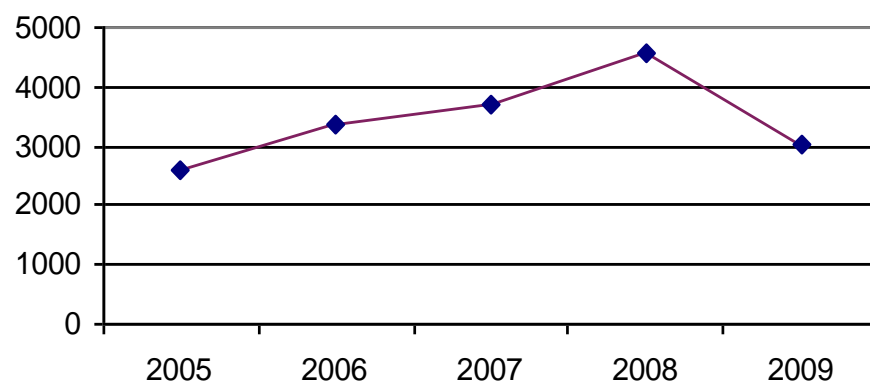
Importation de Légumes, Fruits, Noix et Autres



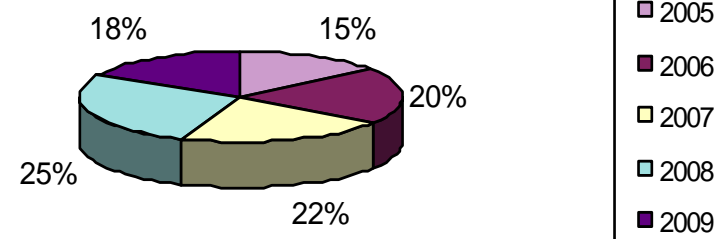
Légumes, fruits, noix et autres



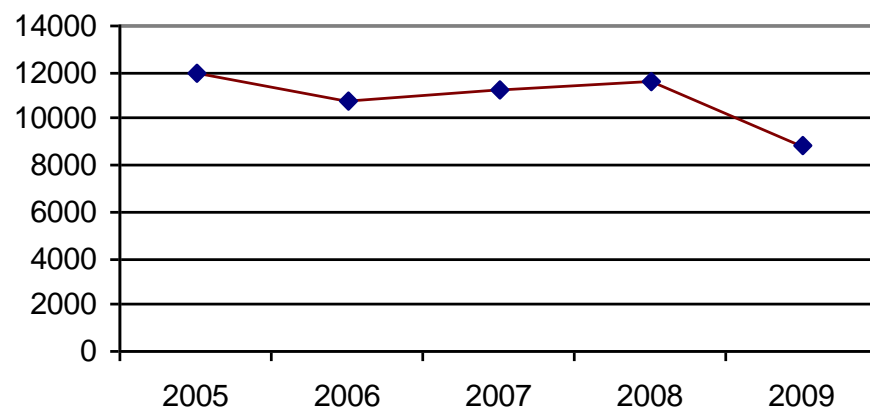
Importation de Boissons Alcoolisées



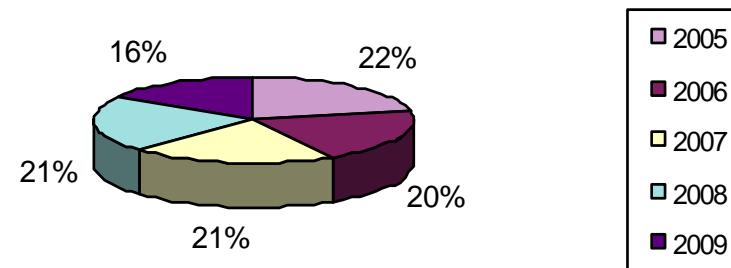
Boissons alcoolisées



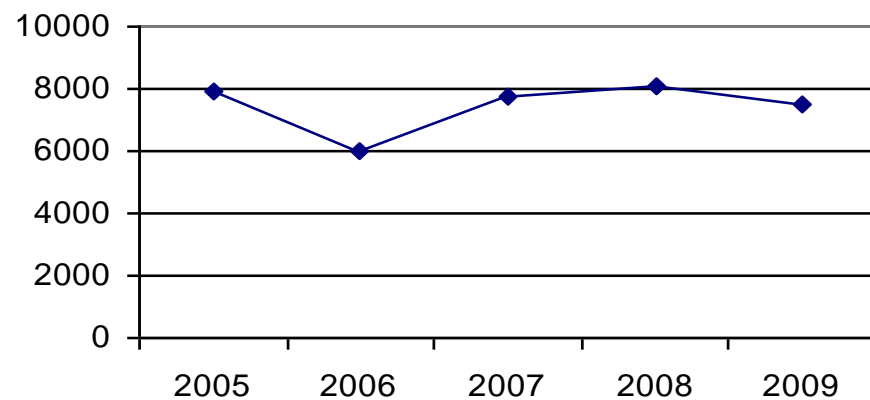
### Importation de Boissons non Alcoolisées



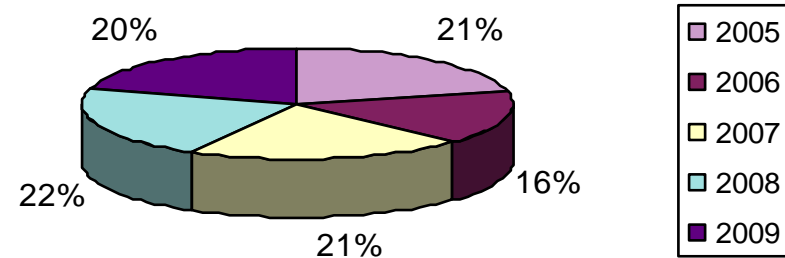
### Boissons non alcoolisées



### Epices et autres produits alimentaires

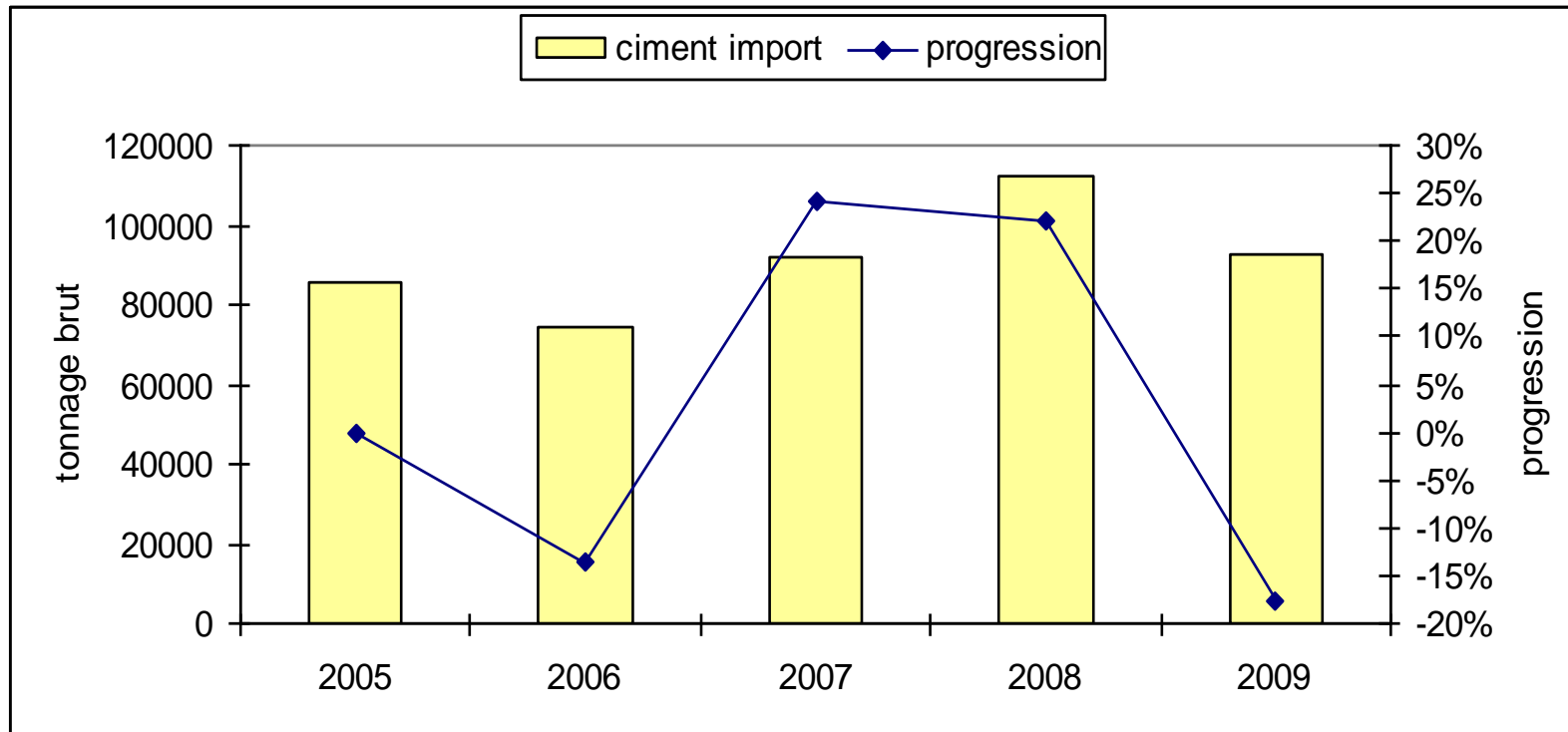


### Epices et autres produits alimentaires



## Récapitulatif de l'importation du ciment (2005-2009)

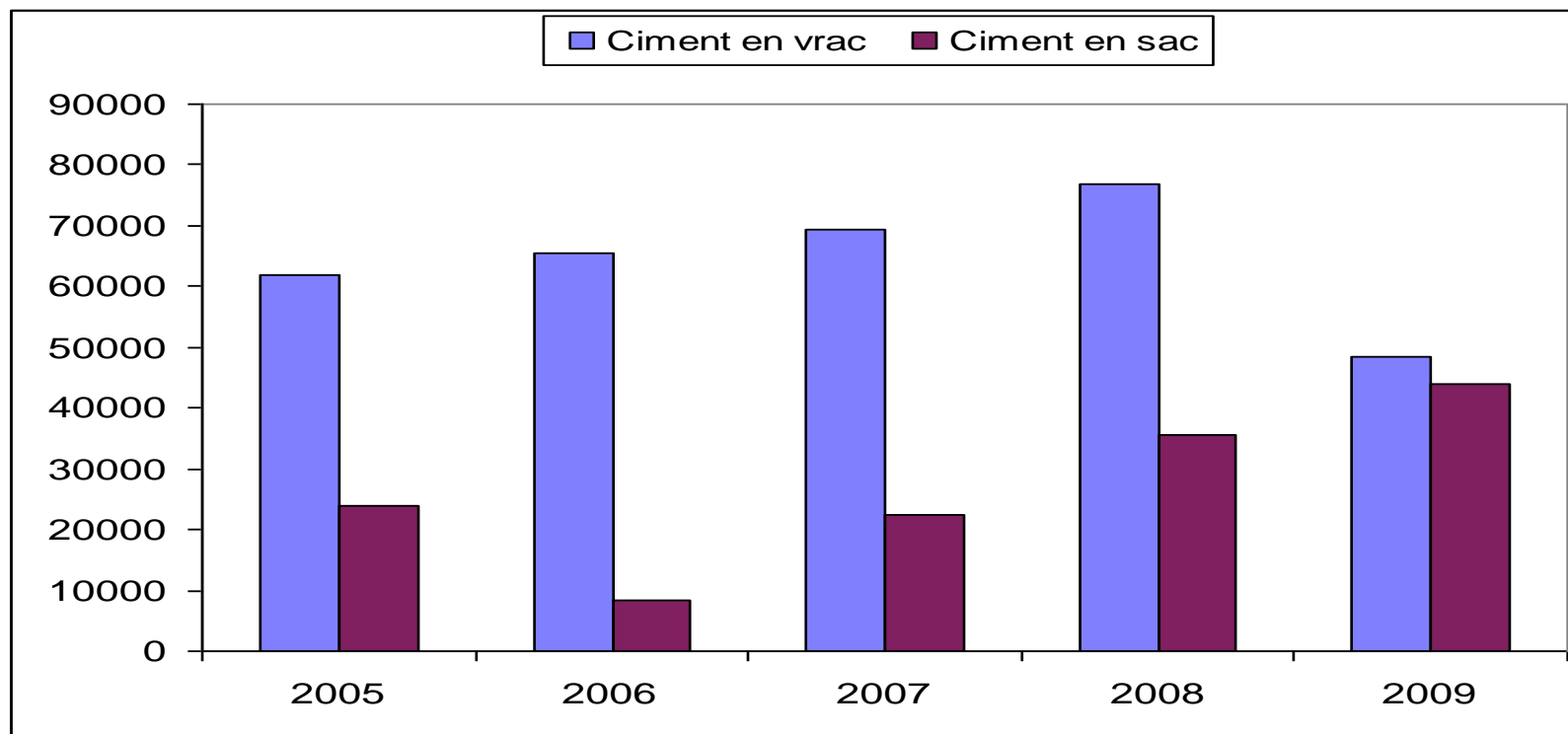
	2005	2006	2007	2008	2009
ciment import	85864	74109	92020	112378	92402
progression	0%	-14%	24%	22%	-18%





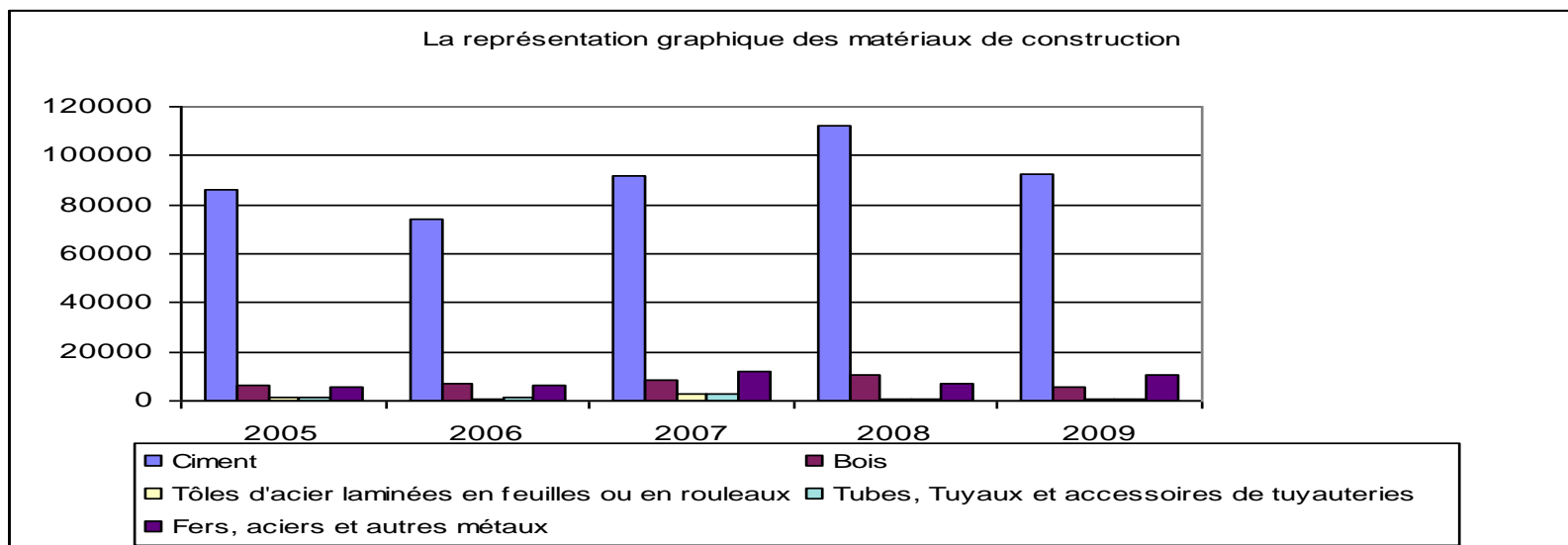
## ***Evolution de l'importation du ciment en vrac et en sac entre 2005 et 2009***

	2005	2006	2007	2008	2009
Ciment en vrac	61808	65622	69504	76808	48563
Ciment en sac	24056	8487	22516	35570	43839

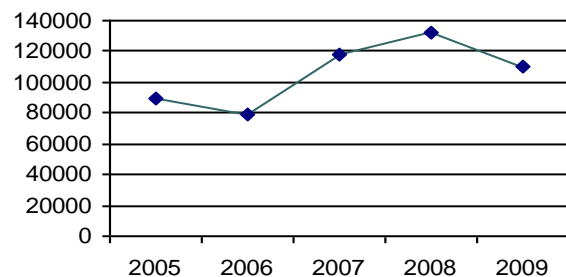


## ***L'importation des matériaux de construction 2005/2009***

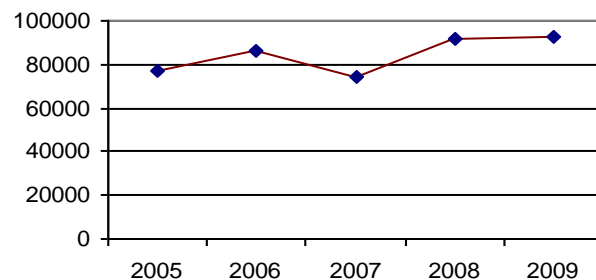
	2005	2006	2007	2008	2009
Ciment	85864	74109	92020	112378	92402
Bois	6320	6935	8466	10660	5938
Tôles d'acier laminées en feuilles ou en rouleaux	1700	817	2477	641	700
Tubes, Tuyaux et accessoires de tuyauteries	1414	1141	2640	932	1014
Fers, aciers et autres métaux	5976	6269	11743	7109	10746
<b>Total</b>	<b>101274</b>	<b>89271</b>	<b>117346</b>	<b>131720</b>	<b>110800</b>
Evolution du Ciment		-14%	24%	22%	-18%
Evolution du Bois		10%	22%	26%	-44%
Evolution des Tôles		-52%	203%	-74%	9%
Evolution des Tubes, Tuyaux		-19%	131%	-65%	9%
Evolution des Métaux		5%	87%	-39%	51%
<b>Evolution globale</b>		<b>-12%</b>	<b>31%</b>	<b>12%</b>	<b>-16%</b>



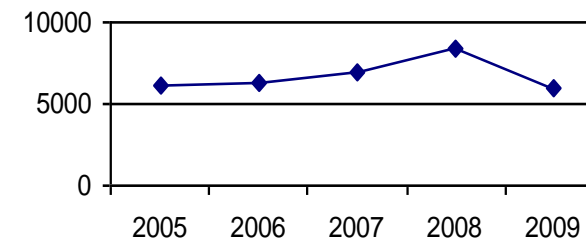
**Représentation graphique des matériaux de construction**



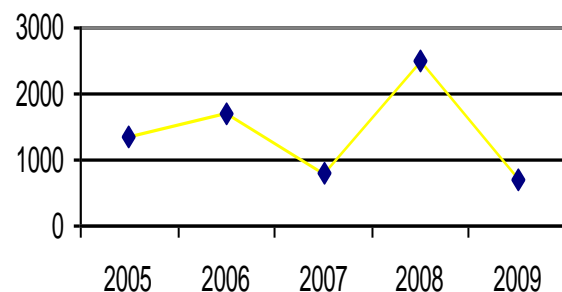
**Représentation graphique de l'importation du Ciment**



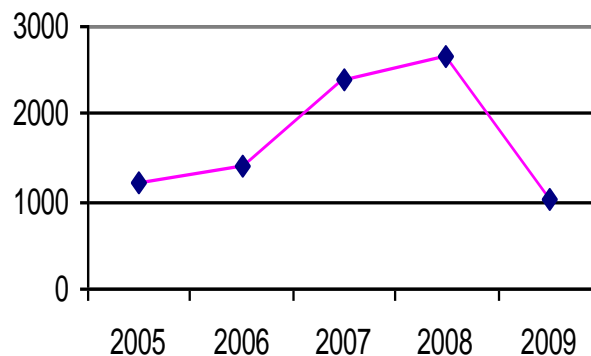
**Représentation graphique de l'importation du bois**



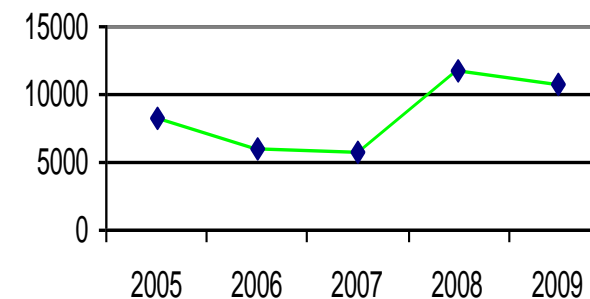
**Représentation graphique de l'importation des tôles**



**Représentation graphique de l'importation des tuyaux et accessoires**

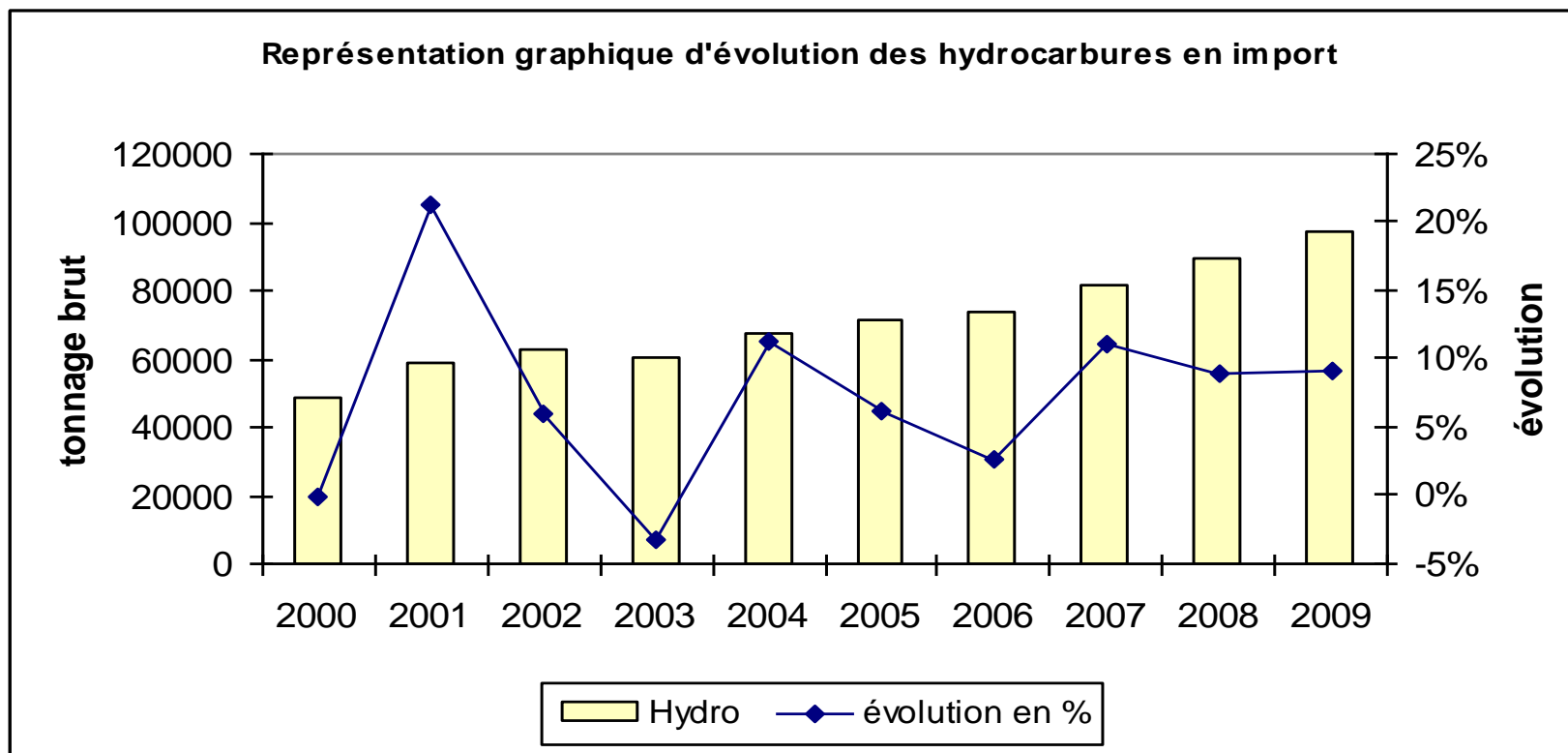


**Représentation graphique de l'importation des métaux**



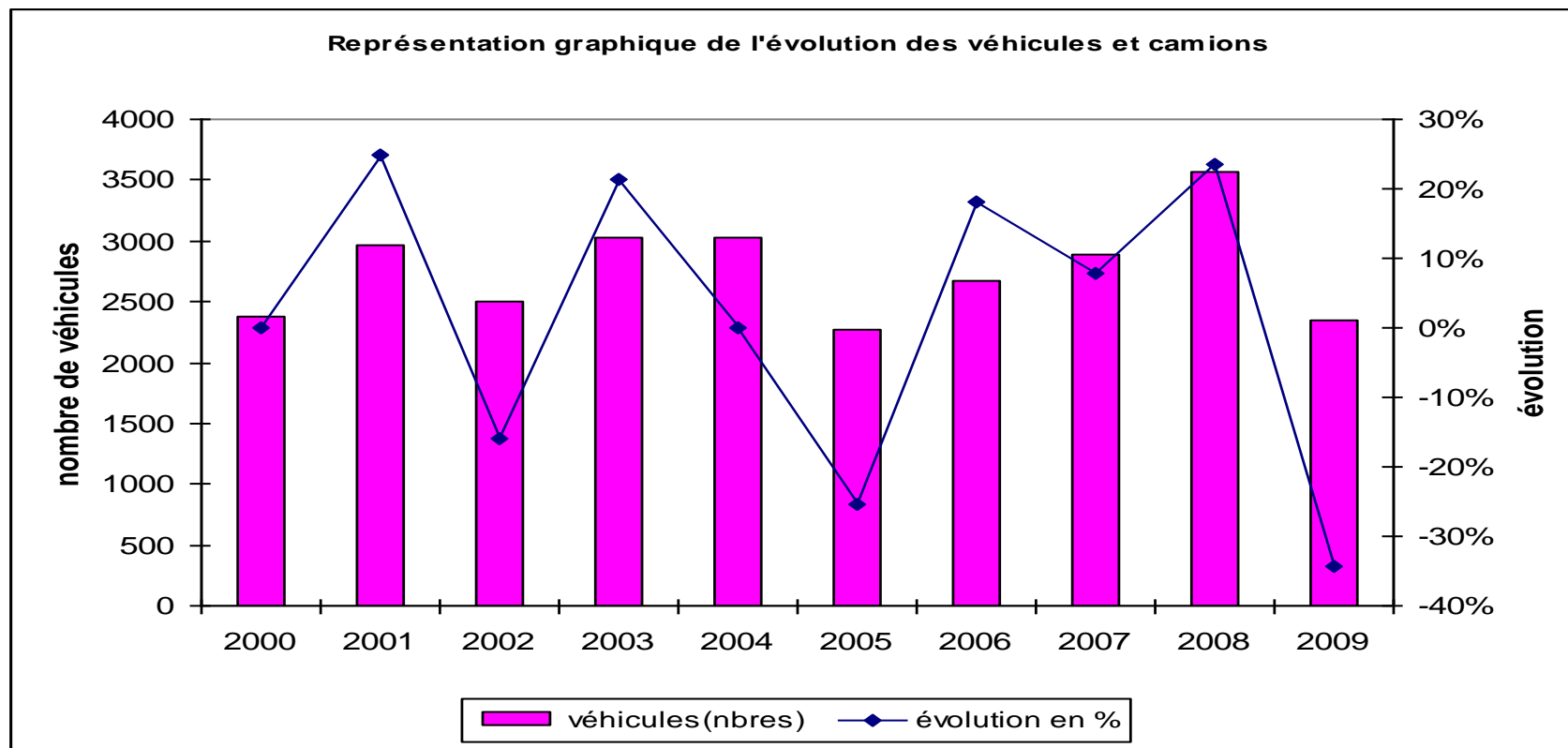
## ***L'importation des hydrocarbures 2000-2009***

	2000	2001	2002	2003	2004	2005	2006	2007	2008	2009
Hydro	48783	59202	62713	60628	67483	71707	73622	81744	89076	97261
évolution en %	0%	21%	6%	-3%	11%	6%	3%	11%	9%	9%



## Nombres de Véhicules et Camions importés

	2000	2001	2002	2003	2004	2005	2006	2007	2008	2009
véhicules (nbres)	2379	2969	2496	3031	3034	2263	2673	2886	3564	2345
évolution en %	0%	25%	-16%	21%	0%	-25%	18%	8%	23%	-34%



## ***Tonnage de l'importation par Pays***

<b>2006</b>	<b>2007</b>	<b>2008</b>	<b>2009</b>	
<b>IMPORT</b>	<b>IMPORT</b>	<b>IMPORT</b>	<b>IMPORT</b>	<b>PAYS PROVENANCE</b>
16353	15530	11735	8818	Afrique du Sud
	0	0	4	Algérie
693	1932	1123	575	Allemagne
0	14	0	0	Angola
7671	403	2489	0	Arabie Saoudite
427	588	531	940	Argentine
136	182	482	406	Australie
0	0	256	0	Bahreïn
4	41	106	0	Bangladesh
10097	14916	11685	8587	Belgique
	0	0	12	Beyrouth
5378	8284	3696	5015	Brésil
0	0	18	39	Bulgarie
295	229	484	374	Cameroun
257	171	178	31	Canada
1517	318	591	763	Chili
4174	21646	28388	11801	Chine
27	43	0	49	Chypre
1083	886	426	738	Comores
83	66	115	75	Corée du Sud et du Nord
190	265	375	159	Côte d'Ivoire
13	0	0	35	Danemark
5	0	6	11128	Djibouti
144	205	432	70	Egypte
8079	9193	12169	10661	Emirats Arabes Unis

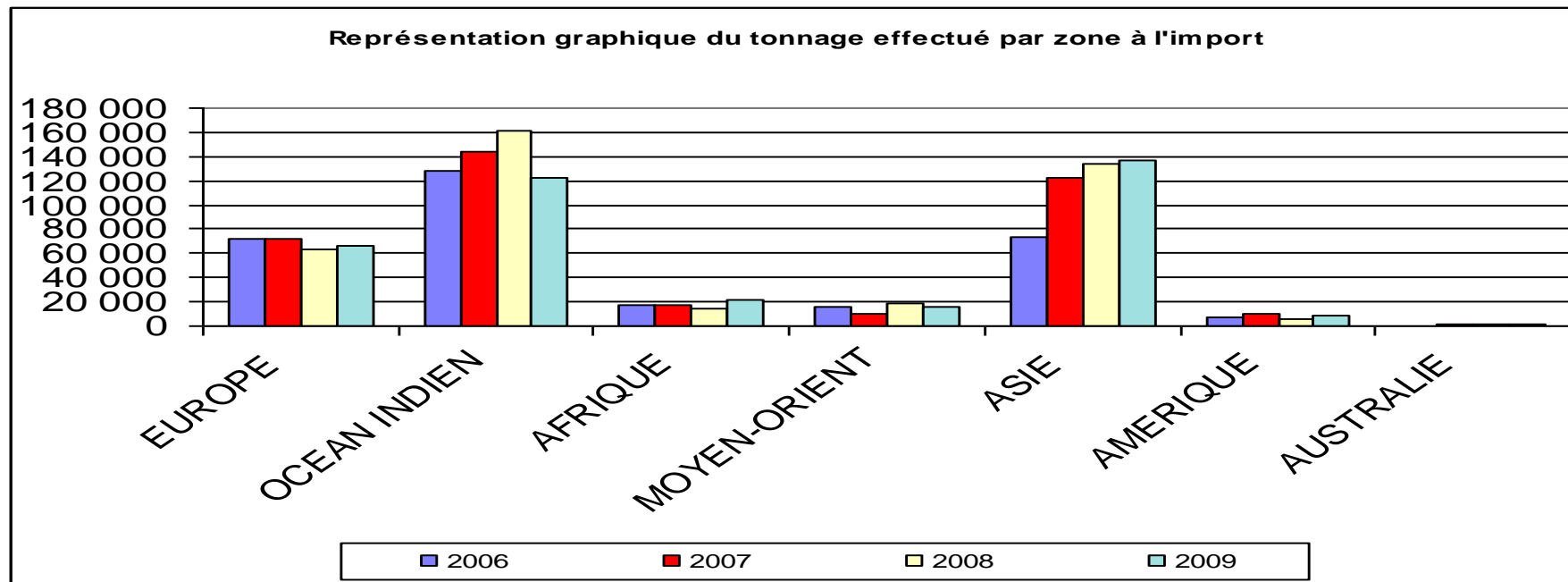
	0	0	158	Equateur
1376	1029	1074	839	Espagne
0	88	88	0	Etats-Unis
0	662	0	7	Finlande
54355	45184	44417	53525	France
41	115	47	15	Grèce
89	36	17	60	Guadeloupe
3	46	28	124	Guyane
290	61	0	0	Hong-Kong
6011	2966	4215	17829	Inde
24134	24593	11982	26812	Indonésie
154	256	124	149	Irlande
	0	0	7	Israël
3158	2961	3188	2167	Italie
119	14	16	5	Japon
20490	8488	8011	224	Kenya
0	0	74	0	Liban
0	0	96	0	Liberia
0	2	0	0	La Barbade
0	50	0	0	Lituanie
6470	10235	8013	8497	Madagascar
6362	34727	49243	36645	Malaisie
84	357	139	0	Malte
49	551	920	684	Maroc
10	12	5	23	Martinique
20112	22973	23428	12858	Maurice
191	0	277	10146	Mozambique
7	13	0	0	Nouvelle Calédonie
0	7	0	0	Norvège
40	1009	1510	1138	Nouvelle Zélande

102	149	21	43	Oman
30	0	6	2326	Pakistan
1380	3161	864	236	Pays-Bas
0	0	100	88	Pérou
0	0	7535	74	Philippines
0	189	81	63	Pologne
17	9	0	0	Polynésie
108	542	21	112	Portugal
17145	19524	37810	14157	Réunion
	0	0	4	Roumanie
1213	476	66	5	Royaume-Uni
0	13	0	46	Sénégal
61992	81744	82632	76222	Seychelles
11857	29946	21375	26535	Singapour
	0	0	52	Suède
0	15	0	170	Suisse
25	7	0	226	Taiwan
136	125	92	63	Tanzanie
20954	8435	11350	16774	Thaïlande
	0	0	6	Togo
85	322	286	239	Tunisie
229	688	3212	3214	Turquie
	0	0	61	U S A
29	0	676	909	Uruguay
	0	0	28	Yémen
47	29	0	0	Venezuela
0	0	12	0	Vietnam
<b>315520</b>	<b>376721</b>	<b>398336</b>	<b>373845</b>	<b>TOTAL</b>



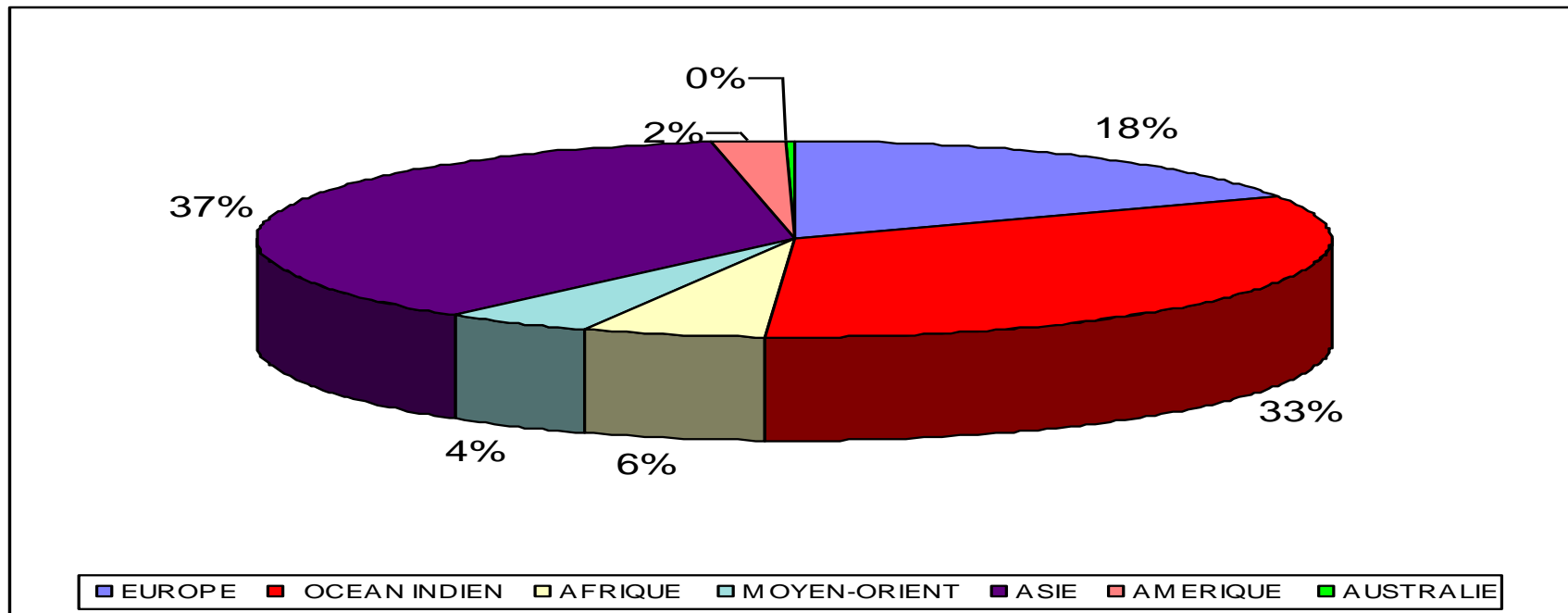
## COMPARAISON DE L'IMPORT PAR ZONE

ZONE	2006	2007	2008	2009
EUROPE	72 632	71 538	62 708	66 629
OCEAN INDIEN	128 444	143 975	160 689	122 905
AFRIQUE	17 060	17 281	14 041	21 616
MOYEN-ORIENT	16 289	10 638	18 659	16 361
ASIE	74 043	122 502	134 337	136 776
AMERIQUE	7 789	9 574	5 910	8 014
AUSTRALIE	179	1 213	1 992	1 544
<b>TOTAL</b>	<b>316 436</b>	<b>376 721</b>	<b>398 336</b>	<b>373 845</b>



## ***Pourcentage de l'importation par zone en 2009***

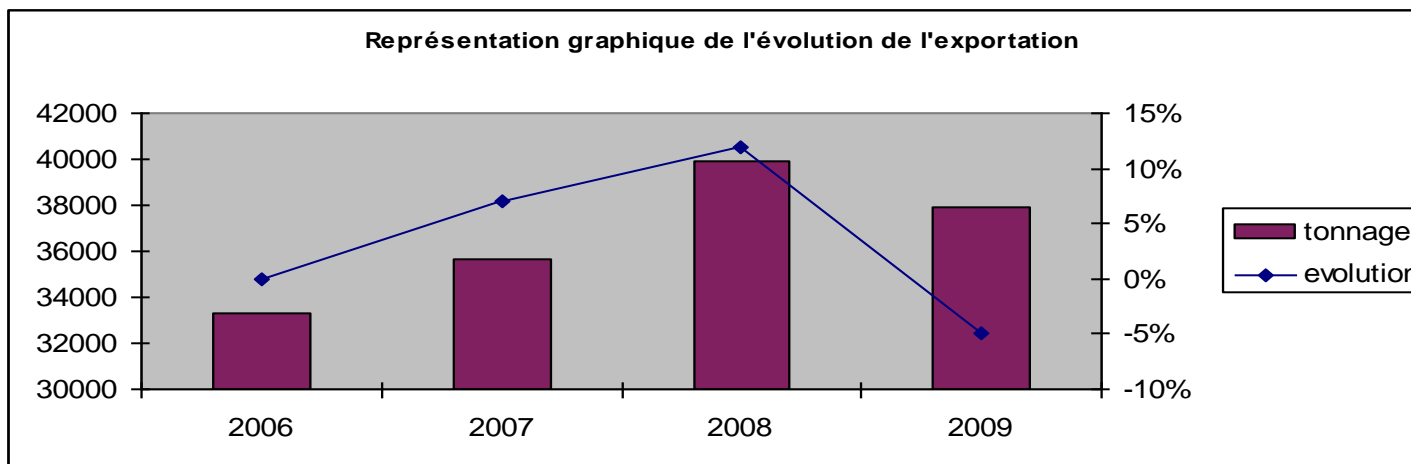
ZONE	%	Tonnage
EUROPE	18%	66 629
OCEAN INDIEN	33%	122 905
AFRIQUE	6%	21 616
MOYEN-ORIENT	4%	16 361
ASIE	37%	136 776
AMERIQUE	2%	8 014
AUSTRALIE	0%	1 544



## ***Tonnage à l'Exportation en 2009***

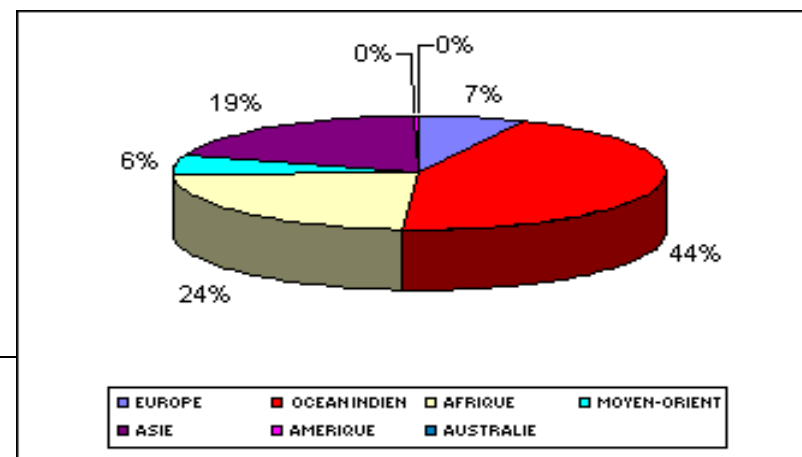
2006	2007	2008	2009	PAYS DE DESTINATION
		1001	214	Afrique du Sud
		4	5	Allemagne
		0	5	Antilles
		42	83	Belgique
		4	0	Canada
		0	263	Chine
		1380	2690	Comores
		578	7951	Djibouti
		346	2104	Emirats Arabes Unis
		1265	2474	France
		5	3	Gabon
		27	42	Guadeloupe
		7	0	Guinée
		39	61	Guyane
		0	5	Honduras
		1301	2410	Inde
		24	51	Kenya
		3133	3014	Madagascar
		0	1874	Malaisie
		9	15	Maroc
		10	5	Martinique
		17030	10104	Maurice
		3554	653	Mozambique
		31	8	Nouvelle Calédonie
		0	2202	Oman
		0	14	Pays-Bas
		118	0	Pakistan
		8	0	Polynésie
		0	6	Roumanie

		9543	908	Réunion
		0	48	Seychelles
		473	570	Singapour
		0	15	Suède
		0	21	Tanzanie
		0	111	Togo
<b>33323</b>	<b>35686</b>	<b>39932</b>	<b>37929</b>	



### ***Export par zone en 2009***

Zone	Tonnage	%
EUROPE	2 594	7%
OCEAN INDIEN	16 770	44%
AFRIQUE	9 016	24%
MOYEN-ORIENT	2 109	6%
ASIE	7 319	19%
AMERIQUE	113	0%
AUSTRALIE	8	0%
<b>Total</b>	<b>37 929</b>	



## ***Tonnage de Transbordement en 2009***

<b>PAYS DE PROVENANCE</b>	<b>TONNAGE</b>	<b>DESTINATION</b>
Afrique du Sud	2311	Mozambique
Afrique du Sud	2358	Kenya
Afrique du Sud	1601	Comores
Allemagne	151	Comores
Allemagne	213	Madagascar
Argentine	126	Comores
Argentine	44	Madagascar
Bangladesh	44	Madagascar
Belgique	2465	Comores
Belgique	644	Madagascar
Belgique	19	Djibouti
Brésil	1583	Comores
Brésil	52	Madagascar
Chine	3459	Comores
Chine	144	Mozambique
Chine	3607	Madagascar
Comores	9	France
Comores	18	Espagne
Comores	11	Djibouti
Comores	28	Comores
Comores	7	Liban
Comores	15	Maurice
Corée	22	Mozambique
Corée	22	Comores
Danemark	44	Comores
Djibouti	3952	Comores
Djibouti	2874	Madagascar
Djibouti	24	Allemagne
Djibouti	58	Mozambique

Egypte	137	Comores
Egypte	3382	Madagascar
Emirats	19962	Comores
Emirats	1406	Madagascar
Emirats	12	Mozambique
Espagne	230	Comores
Espagne	428	Madagascar
France	20525	Comores
France	8100	Madagascar
France	19	Djibouti
France	10	Réunion
Inde	3320	Comores
Inde	1622	Madagascar
Inde	341	Mozambique
Indonésie	917	Comores
Irlande	32	Comores
Italie	195	Madagascar
Italie	99	Comores
Kenya	74	Madagascar
Kenya	424	Comores
Kenya	42	Maurice
Kenya	42	France
Kenya	1184	Allemagne
Kenya	1077	Pays-Bas
Kenya	398	Belgique
Kenya	86	Italie
Kenya	65	Royaume-Uni
Liban	116	Mozambique
Libye	20	Comores
Madagascar	17257	France
Madagascar	775	Belgique
Madagascar	3251	Italie
Madagascar	6473	Pays-Bas
Madagascar	3853	Allemagne
Madagascar	4981	Inde
Madagascar	4386	USA
Madagascar	3523	Espagne

Madagascar	17535	Chine
Madagascar	555	Mexique
Madagascar	22	Gabon
Madagascar	221	Madagascar
Madagascar	591	Maroc
Madagascar	817	Japon
Madagascar	360	Algérie
Madagascar	316	Comores
Madagascar	190	Réunion
Madagascar	132	Corée
Madagascar	46	Yémen
Madagascar	756	Malaisie
Madagascar	1851	Singapour
Madagascar	500	Canada
Madagascar	111	Maurice
Madagascar	399	Turquie
Madagascar	112	Royaume-Uni
Madagascar	46	Philippines
Madagascar	18	Kenya
Madagascar	283	Emirats
Madagascar	246	Portugal
Madagascar	20	Australie
Madagascar	120	Grèce
Madagascar	33	Brésil
Madagascar	52	Liban
Madagascar	4	Cameroun
Madagascar	180	Indonésie
Madagascar	1751	Vietnam
Madagascar	15	Seychelles
Madagascar	43	Guadeloupe
Madagascar	86	Martinique
Madagascar	64	Iran
Madagascar	16	Polynésie Française
Madagascar	11	Djibouti
Madagascar	8	Suède
Madagascar	46	Tunisie
Madagascar	5	Sénégal

Malaisie	3533	Comores
Malaisie	3529	Madagascar
Malaisie	139	Mozambique
Malaisie	181	Pays-Bas
Maroc	14	Madagascar
Maroc	90	Comores
Malte	118	Madagascar
Malte	41	Comores
Maurice	10126	Comores
Maurice	3843	Madagascar
Maurice	190	Vietnam
Maurice	703	Singapour
Maurice	320	Thaïlande
Maurice	124	Chine
Maurice	98	Malaisie
Mozambique	5900	Comores
Mozambique	124	Inde
Mozambique	118	Royaume-Uni
Mozambique	538	Portugal
Mozambique	362	Italie
Mozambique	3246	Turquie
Mozambique	90	Belgique
Mozambique	34	Kenya
Mozambique	50	Espagne
Mozambique	6	Ethiopie
Mozambique	288	Pays-Bas
Mozambique	769	Chine
Mozambique	217	Maurice
Mozambique	182	Madagascar
Mozambique	20	Allemagne
Oman	102	Comores
Pakistan	13147	Comores
Pakistan	8240	Madagascar
Pays-Bas	452	Comores
Pays-Bas	194	Madagascar
Portugal	36	Madagascar
Réunion	2733	Comores

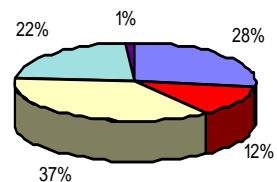


Réunion	2817	Madagascar
Réunion	1003	Inde
Royaume-Uni	16	Tanzanie
Seychelles	919	Madagascar
Singapour	142	Comores
Singapour	1123	Madagascar
Suisse	600	Comores
Syrie	96	Comores
Tanzanie	14	Comores
Tanzanie	64	Madagascar
Tanzanie	44	Maurice
Tanzanie	48	Inde
Thaïlande	509	Comores
Thaïlande	125	Madagascar
Tunisie	12	Comores
Turquie	3503	Comores
Turquie	2045	Madagascar
Turquie	7	Réunion
Uruguay	130	Comores
USA	90	Madagascar
USA	9	Comores
Vietnam	4	Comores
Yémen	14	Comores
<b>Total</b>	<b>235461</b>	

## ***Transbordement par Zone géographique***

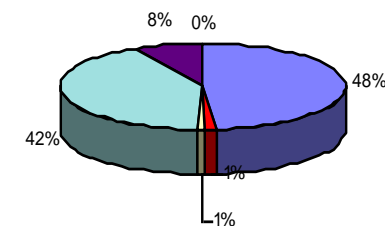
Zone de provenance	Tonnage	Zone de destination	%
EUROPE	34 747	OCEAN INDIEN	28%
AFRIQUE	15 606	"	12%
MOYEN-ORIENT	46 404	"	37%
ASIE	27 511	"	22%
AMERIQUE	1 864	"	1%
OCEAN INDIEN	35 645	EUROPE	48%
"	1 068	AFRIQUE	1%
"	452	MOYEN-ORIENT	1%
"	30 886	ASIE	42%
"	5 603	AMERIQUE	8%
"	36	AUSTRALIE	0%

**Transbordement vers l'Océan indien**



■ EUROPE ■ AFRIQUE ■ MOYEN-ORIENT ■ ASIE ■ AMERIQUE

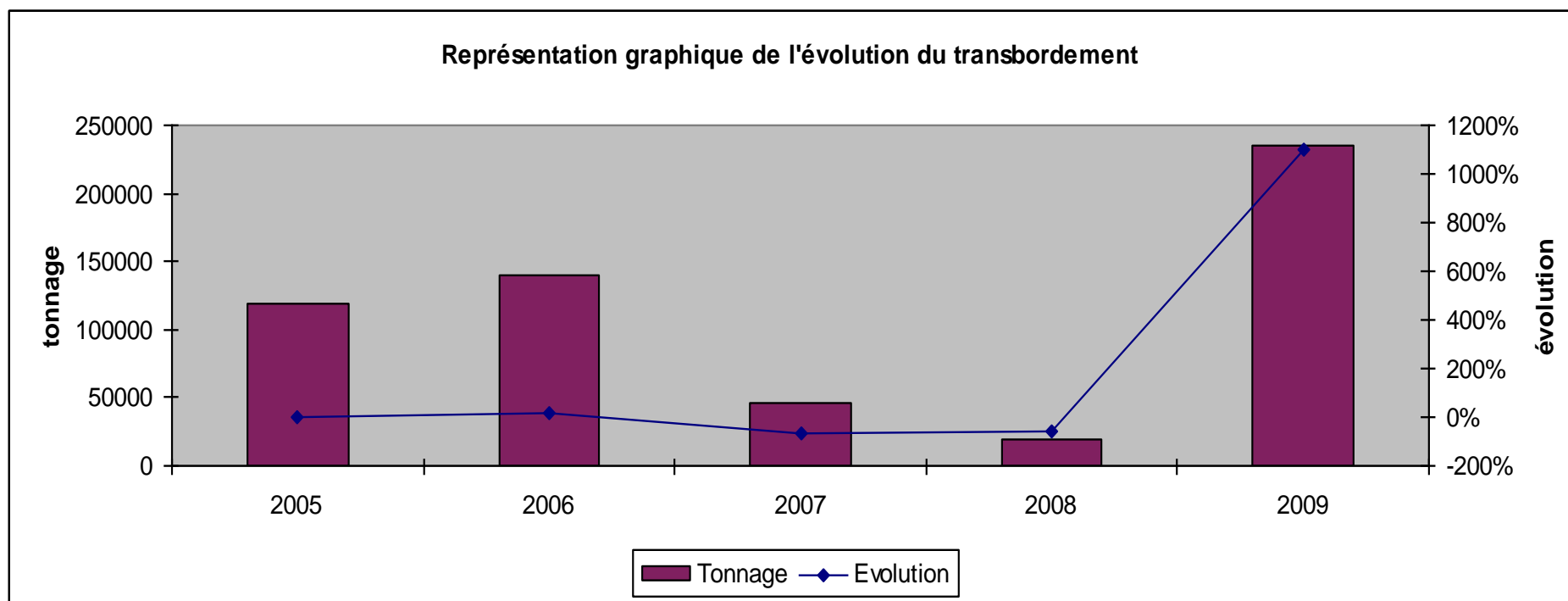
**Transbordement de l'Océan indien vers les autres zones**



■ EUROPE ■ AFRIQUE ■ MOYEN-ORIENT ■ ASIE ■ AMERIQUE ■ AUSTRALIE

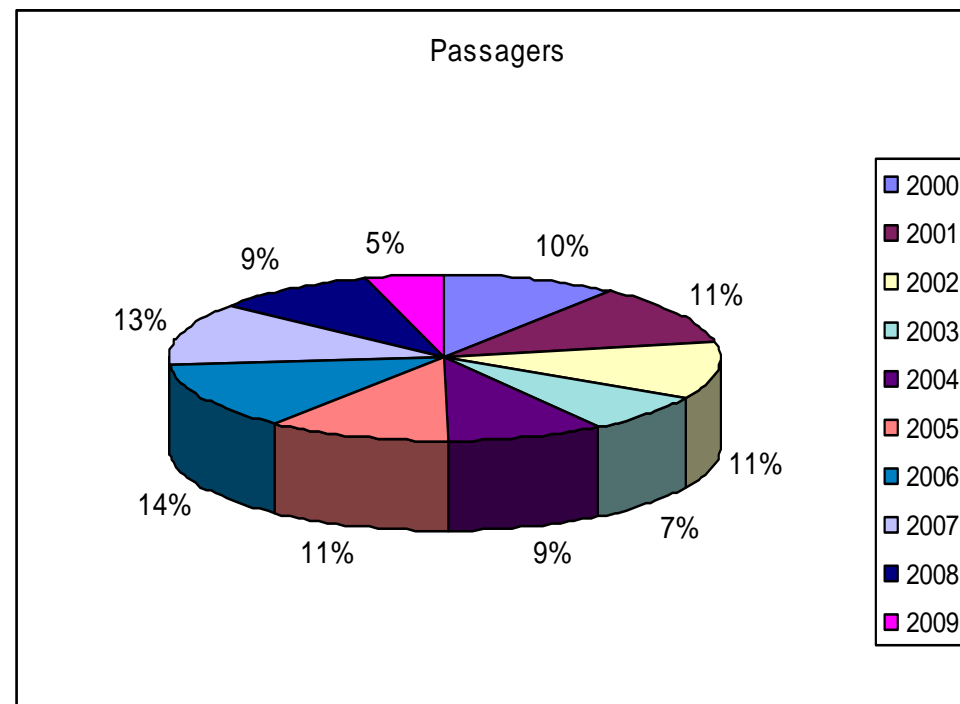
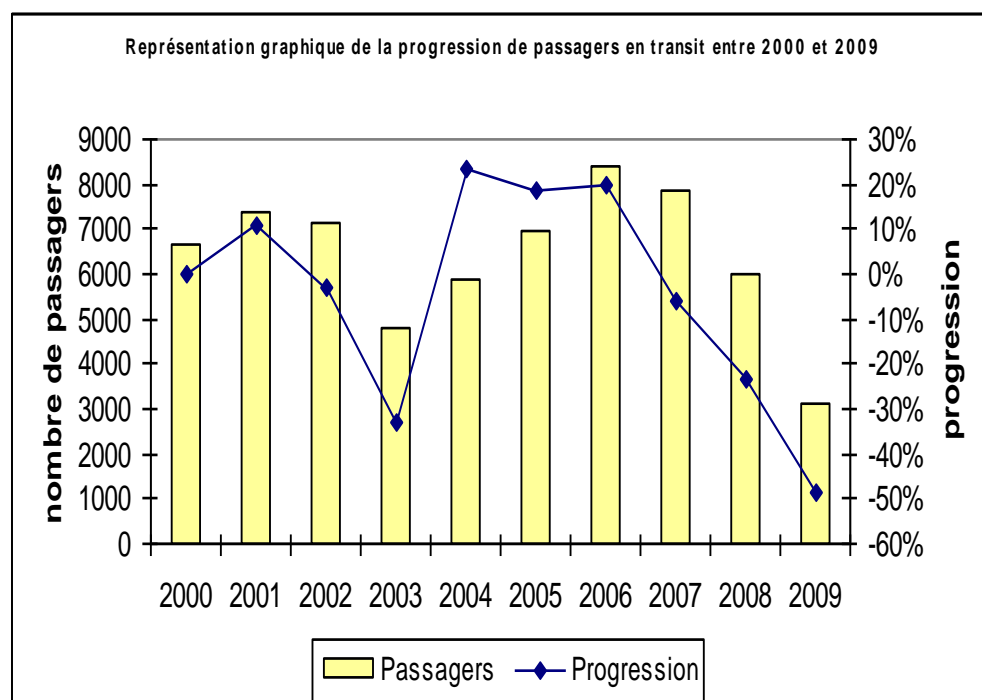
## ***Evolution de Transbordement***

2005	2006	2007	2008	2009	
118319	139211	46631	19655	235461	tonnage
0%	18%	-67%	-58%	1098%	évolution



## Evolution des passagers en transit 2000/2009

	2000	2001	2002	2003	2004	2005	2006	2007	2008	2009
Passagers	6658	7368	7148	4773	5881	6986	8379	7853	5998	3094
Progression	0%	11%	-3%	-33%	23%	19%	20%	-6%	-24%	-48%



## *Trafic des passagers sur Dzaoudzi*

	2004	2005	2006	2007	2008	2009
Passagers en Entrées	3 650	132	3 161	3 618	6 669	12198
Passagers en Sorties	19 929	588	13 675	16 315	17 128	28552
<b>Total</b>	<b>23 579</b>	<b>720</b>	<b>16 836</b>	<b>19 933</b>	<b>23 797</b>	<b>40 750</b>
Progression	0%	-97%	2238%	18%	19%	71%

