

STATISTIQUES PORTUAIRES 2010



PORT DE MAYOTTE

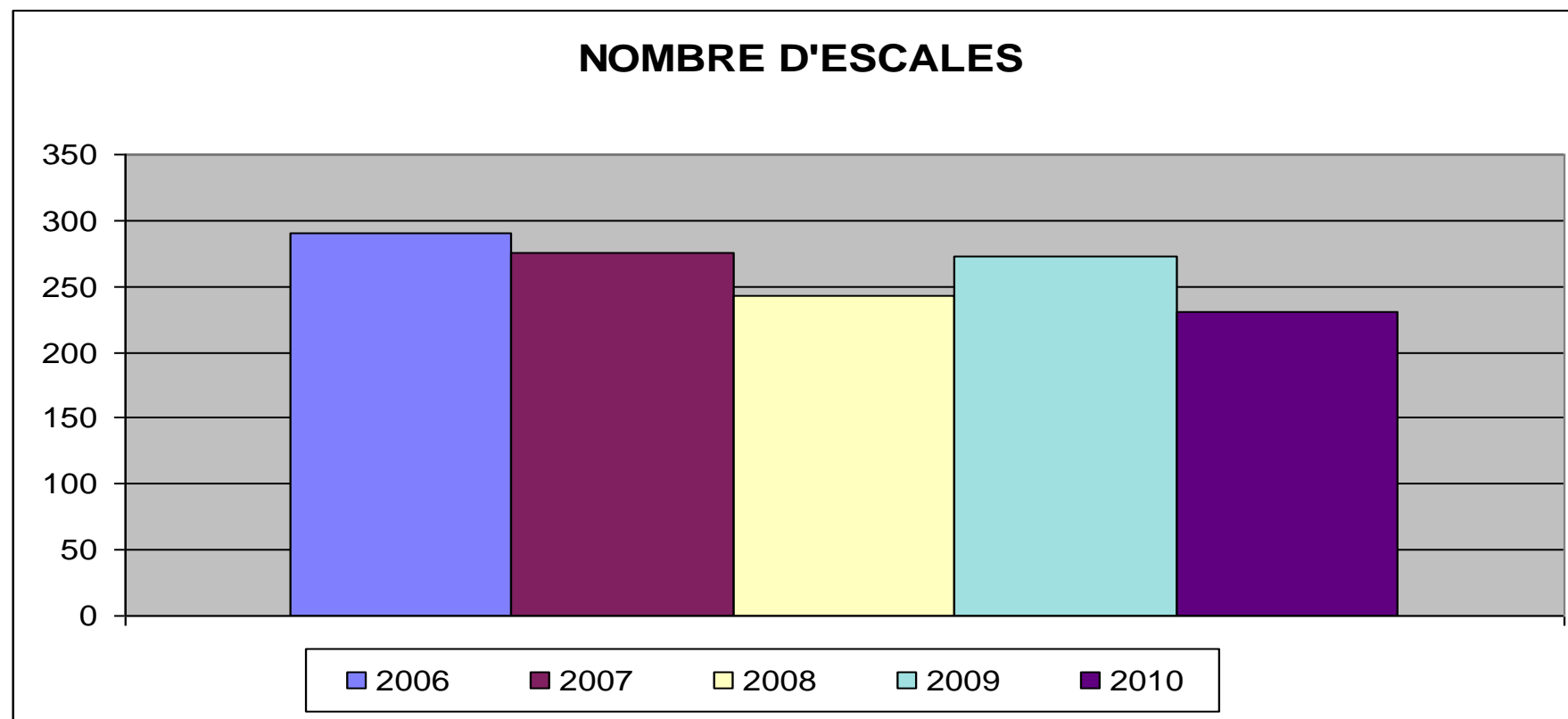
Direction du port de Mayotte B. P. 101_ 97600 Mamoudzou
Tél : 0269 64 95 55 – 0269 64 95 70

Récapitulatif 2006/2010

	2006	2007	2008	2009	2010	%09/10
Tonnage brut import Longoni hors hydro et Gaz	242814	294977	309260	276584	276583	0%
<i>conteneurs import</i>	10825	12624	12954	12898	13747	7%
<i>EVP (TEU) import</i>	13838	16299	17132	16129	17154	6%
Tonnage brut export Longoni	33323	35686	39932	37929	41613	10%
<i>conteneurs export</i>	10711	11761	13010	12975	14708	13%
<i>EVP (TEU) export</i>	13653	15030	17309	16275	18367	13%
Tonnage brut transbordement Longoni	139211	46631	19655	235461	310191	32%
<i>conteneurs transbordement</i>	8247	2634	953	11936	14965	25%
<i>EVP (TEU) transbordement</i>	8350	2706	960	12721	16795	32%
Tonnage brut manipulé Longoni hors hydro et Gaz	415348	377294	368847	549974	628387	14%
<i>Nombre total conteneurs manipulés</i>	29783	27019	26917	37809	43420	15%
<i>Nombre total EVP manipulés</i>	35841	34035	35401	45125	52316	16%
Tonnage hydrocarbures et Gaz	73622	81744	89076	97261	95935	-1%
<i>Nombre d'escales de navires</i>	292	290	275	243	230	-5%
<i>Nombre d'escales commerciales</i>	287	290	275	243	219	-10%
<i>Nombre de Paquebots mouillage</i>	36	38	38	20	5	-75%
<i>Nombre de pétroliers et Gaziers</i>	18	19	20	24	14	-42%
<i>Navires en escale non commerciale</i>	5	0	0	0	11	#DIV/0!
Passagers en transit entrées et sorties	16758	15706	11996	6188	3284	-47%
<i>Nombre de boutres et Navires à grande vitesse</i>	96	129	156	255	328	29%
<i>Navires de Plaisances et Autres</i>	164	4	147	139	118	-15%
Passagers en entrées	3161	3618	6669	12198	10703	-12%
Passagers en sorties	13675	16315	17128	28552	46824	64%
Total Passagers	16836	19933	23797	40750	57527	41%
Tonnage total brut ports de Mayotte	488970	459038	457923	647235	724322	12%

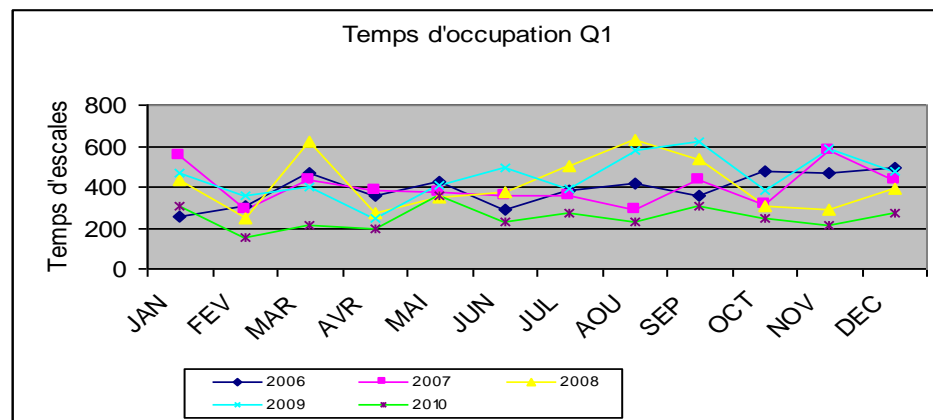
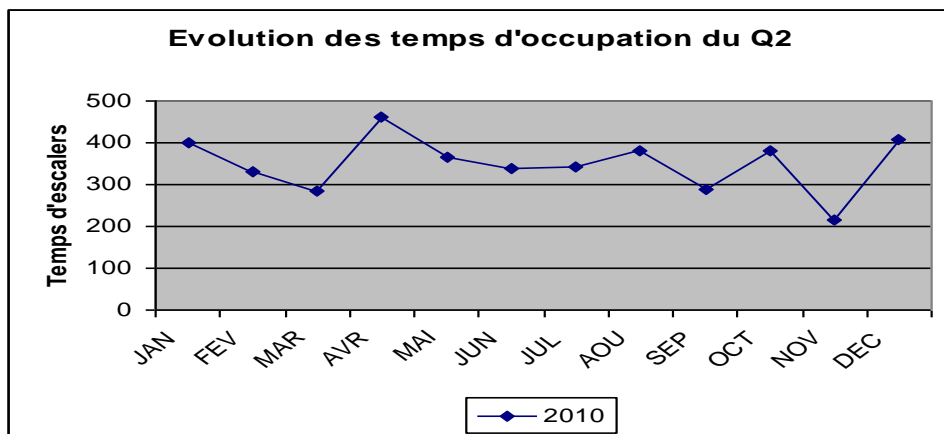
Les nombres d'escales sur les trois sites:Longoni / Badamiers / Rade Dzaoudzi

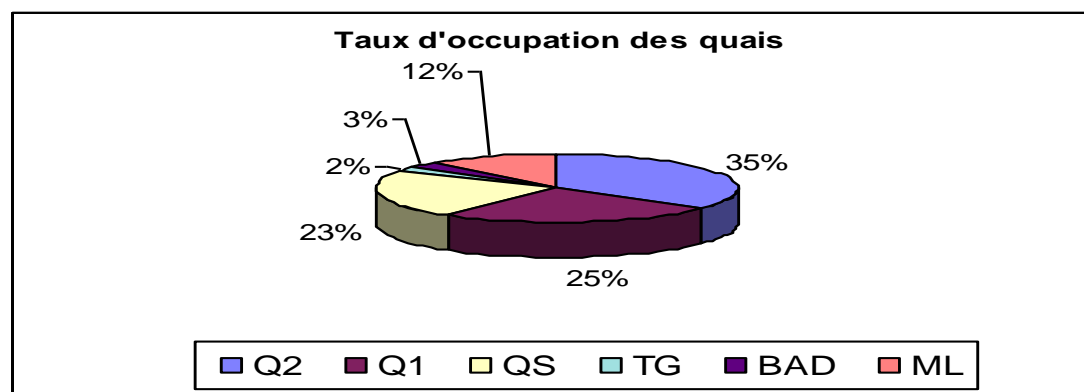
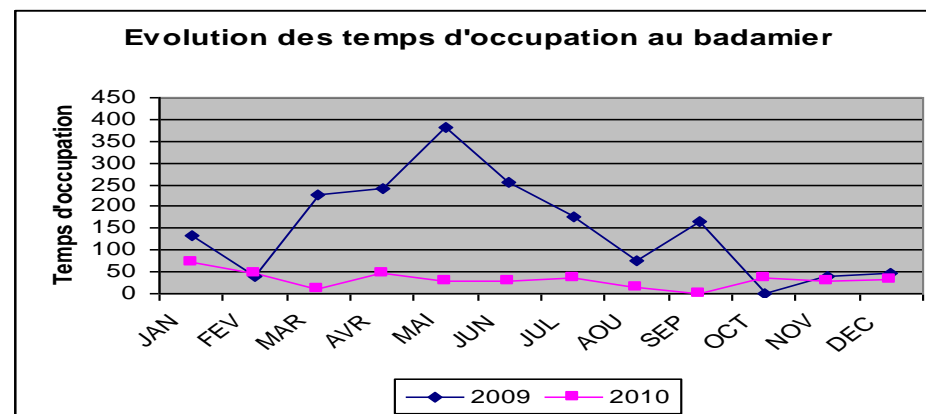
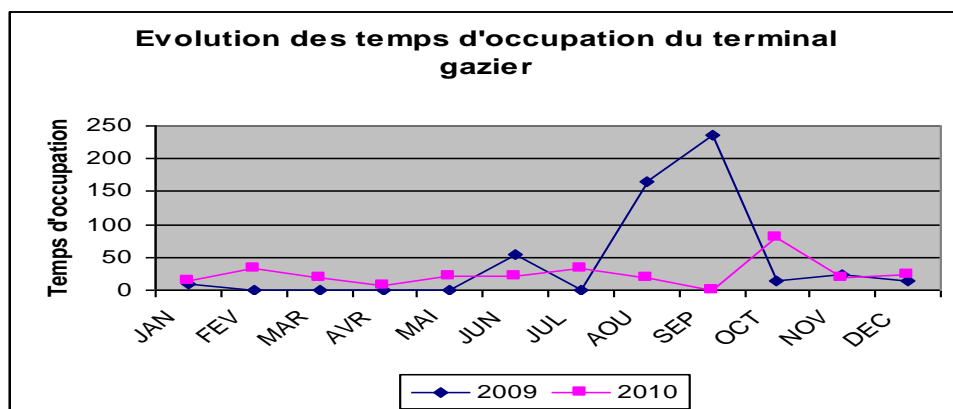
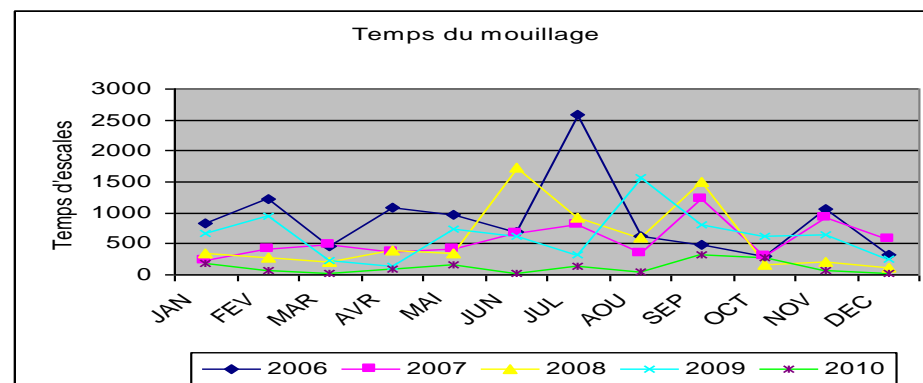
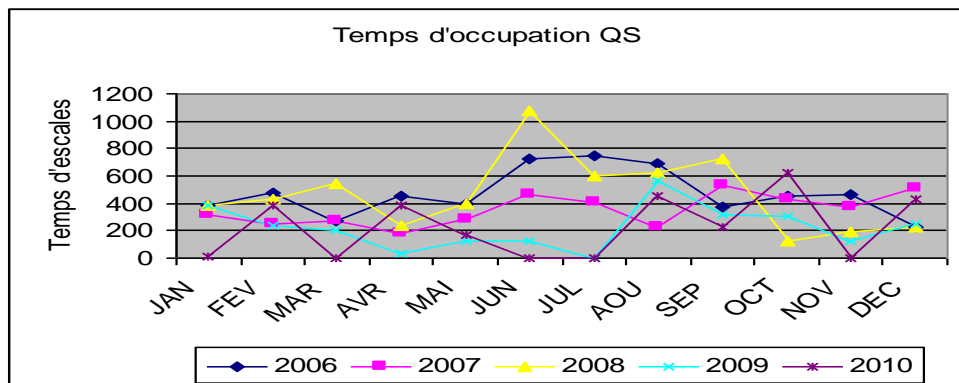
	Jan	Fév	Mars	Avr	Mai	Juin	Juill	Août	Sep	Oct	Nov	Déc	TOTAL	%
2006	25	24	22	22	26	25	24	25	21	25	27	24	290	0%
2007	25	24	26	22	22	17	25	18	24	19	23	30	275	-5%
2008	25	25	26	19	16	24	17	22	23	13	16	17	243	-12%
2009	24	29	26	23	24	22	17	28	23	17	23	17	273	12%
2010	18	16	20	22	17	19	20	17	19	22	16	24	230	-16%



Les temps d'occupation des QUAIS

MOIS	Quai principal					Quai secondaire					Mouillage					Terminal Gazier		Badamier		Quai N° 2
	2006	2007	2008	2009	2010	2006	2007	2008	2009	2010	2006	2007	2008	2009	2010	2009	2010	2009	2010	2010
JAN	258	551	432	467	308	381	322	389	384	6	840	240	840	672	193	10	14	135	72	401
FEV	309	287	246	360	157	471	248	430	243	386	1224	405	1224	957	75	0	34	39	46	330
MAR	468	433	623	396	215	272	274	541	203	0	456	480	456	227	21	0	19	227	10	284
AVR	357	379	271	248	199	454	178	240	30	386	1080	360	1080	128	83	0	7	242	48	463
MAI	428	373	352	406	354	401	288	400	120	172	980	408	980	749	158	0	21	382	28	367
JUN	293	359	375	491	234	723	464	1080	120	0	696	672	696	627	27	54	21	256	30	338
JUL	379	358	505	390	270	747	408	600	0	0	2592	805	2592	316	127	0	34	177	35	382
AOU	415	288	632	575	232	689	223	624	570	456	615	348	615	1572	56	165	20	76	16	342
SEP	360	431	538	622	304	374	534	720	314	226	480	1215	480	801	326	235	0	164	0	287
OCT	478	315	306	385	246	451	432	120	311	618	302	304	302	632	266	14	80	0	36	380
NOV	465	580	288	583	216	463	371	196	125	0	1056	922	1056	656	63	24	20	40	30	214
DEC	492	433	395	478	274	227	505	223	252	428	312	776	312	250	34	15	24	48	34	407
TOTAL HEURES	4702	4787	4963	5401	3009	5653	4247	5563	2672	2678	10633	6935	10633	7587	1429	517	294	1786	385	4195
TOTAL JOURS	196	199	207	225	125	236	177	232	111	112	443	289	443	316	60	22	12	74	16	175
Moyenne heure Mensuelle	392	399	414	450	251	471	354	464	223	223	886	578	886	632	119	43	25	149	32	350
Taux d'occupation	54%	55%	57%	62%	34%	65%	48%	64%	31%	31%	121%	79%	121%	87%	16%	6%	3%	20%	4%	48%

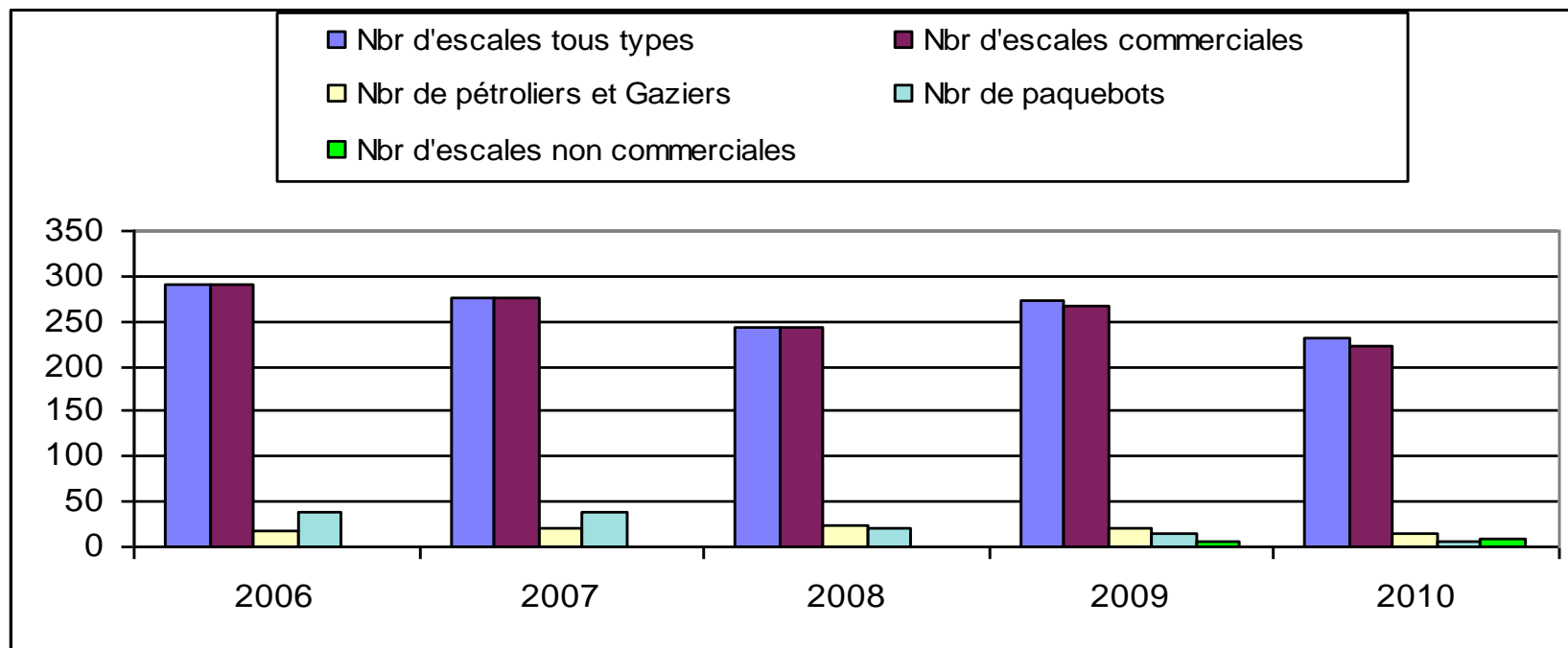




Evolution des escales 2006/2010

	2006	2007	2008	2009	2010
Nbr d'escales tous types	290	275	243	273	230
Nbr d'escales commerciales	290	275	243	267	221
Nbr de pétroliers et Gaziers	19	20	24	21	14
Nbr de paquebots	38	38	20	15	5
Nbr d'escales non commerciales	0	0	0	6	9

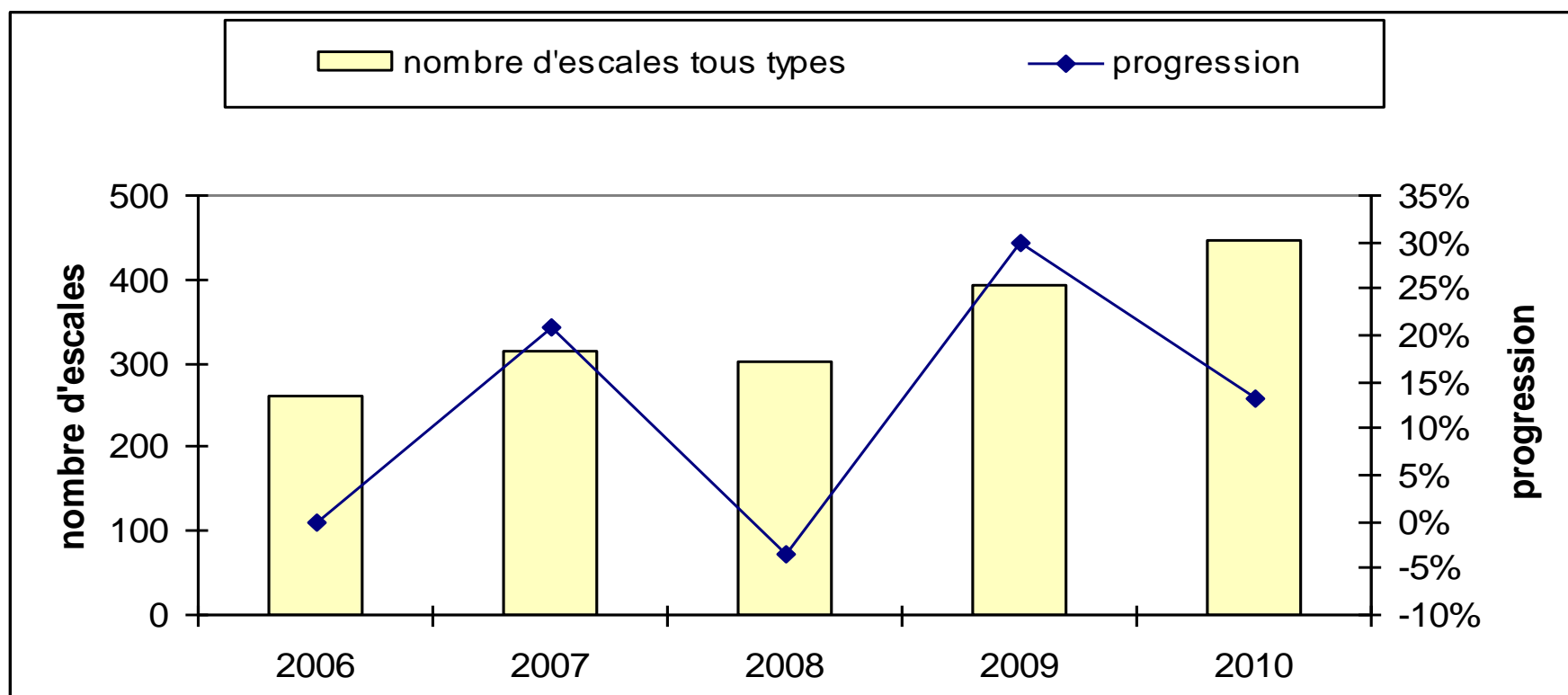
Représentation graphique des escales



Trafics sur Dzaoudzi 2006/2010

Année	2006	2007	2008	2009	2010
Escales tous types	260	314	303	394	446
progression	0%	21%	-4%	30%	13%

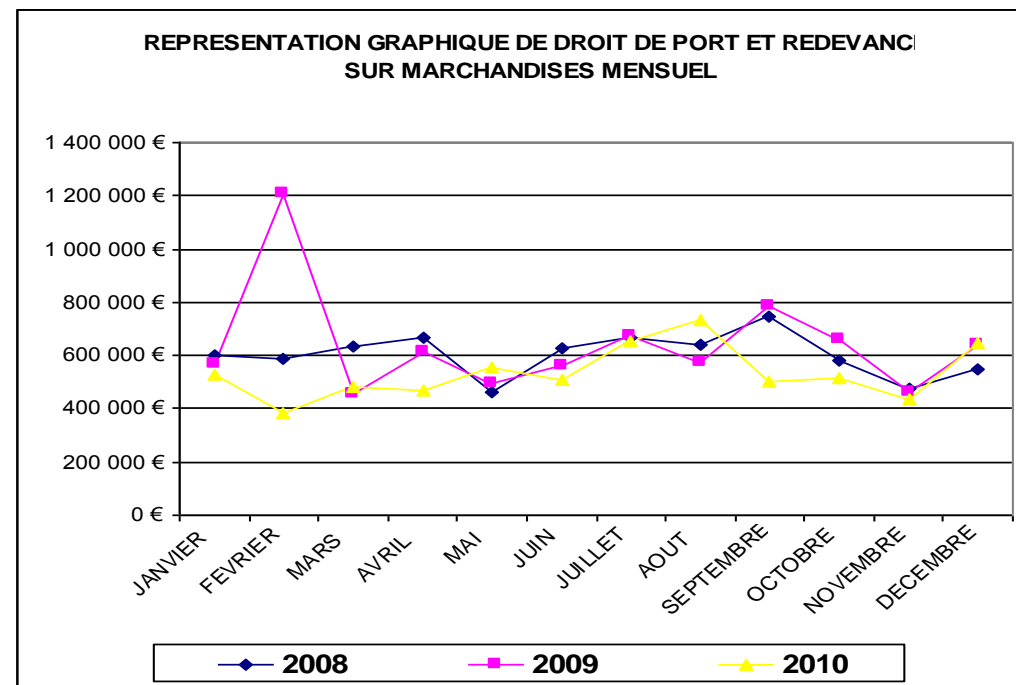
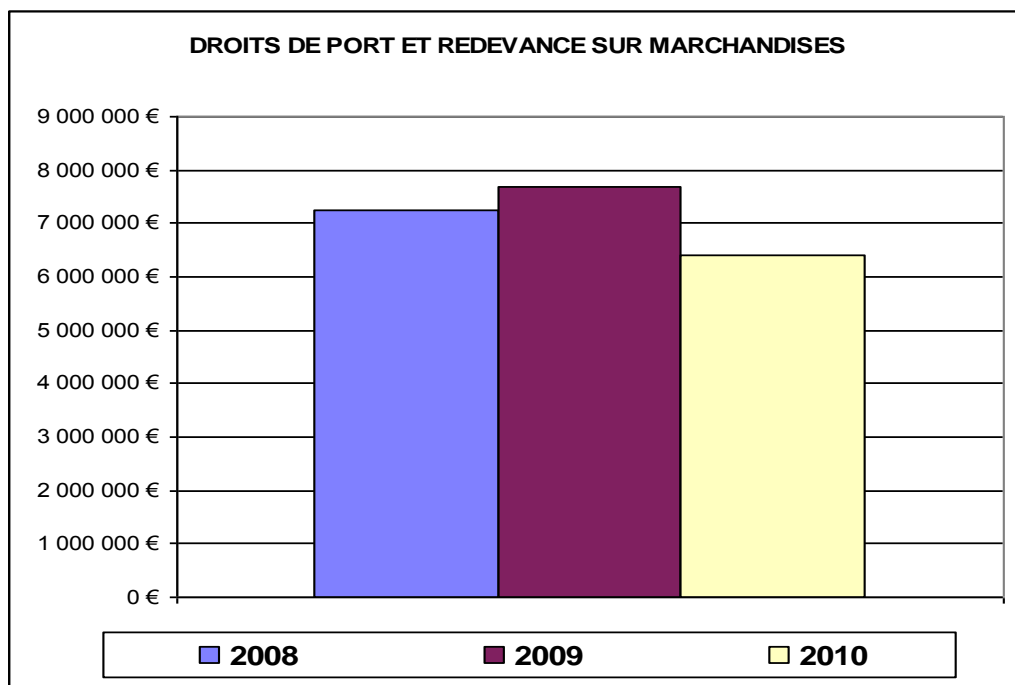
Représentation graphique des trafics sur Dzaoudzi



DROIT DE PORT ET REDEVANCE SUR LES MARCHANDISES

Calcul en euros

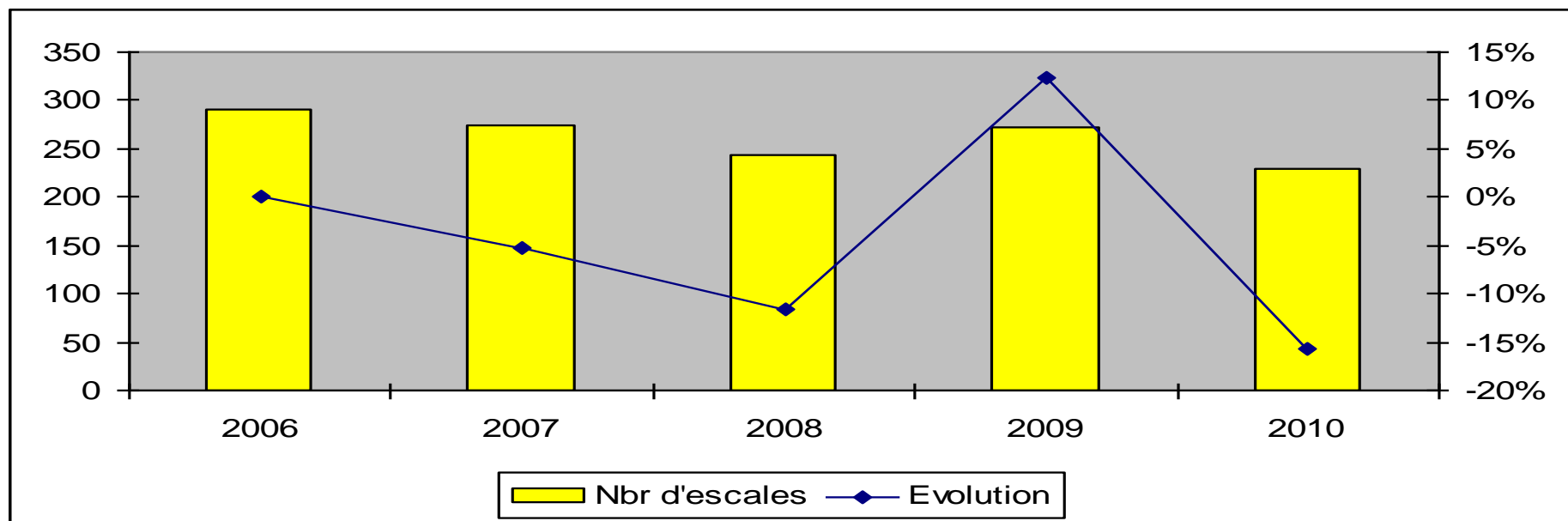
ANNEES	JANVIER	FEVRIER	MARS	AVRIL	MAI	JUIN	JUILLET	AOUT	SEPTEMBRE	OCTOBRE	NOVEMBRE	DECEMBRE	TOTAL	%
2008	599 234 €	585 470 €	637 092 €	669 126 €	464 365 €	624 557 €	669 253 €	643 252 €	744 908 €	583 811 €	473 510 €	549 046 €	7 243 624 €	0%
2009	565 219 €	1 208 603 €	453 066 €	611 883 €	493 656 €	558 714 €	674 101 €	576 821 €	782 811 €	663 602 €	461 065 €	639 329 €	7 688 870 €	6%
2010	526 576 €	379 874 €	480 712 €	467 655 €	557 227 €	506 540 €	653 466 €	729 871 €	499 549 €	518 077 €	438 546 €	647 717 €	6 405 810 €	-17%



Evolution des escales à Longoni 2006 à 2010

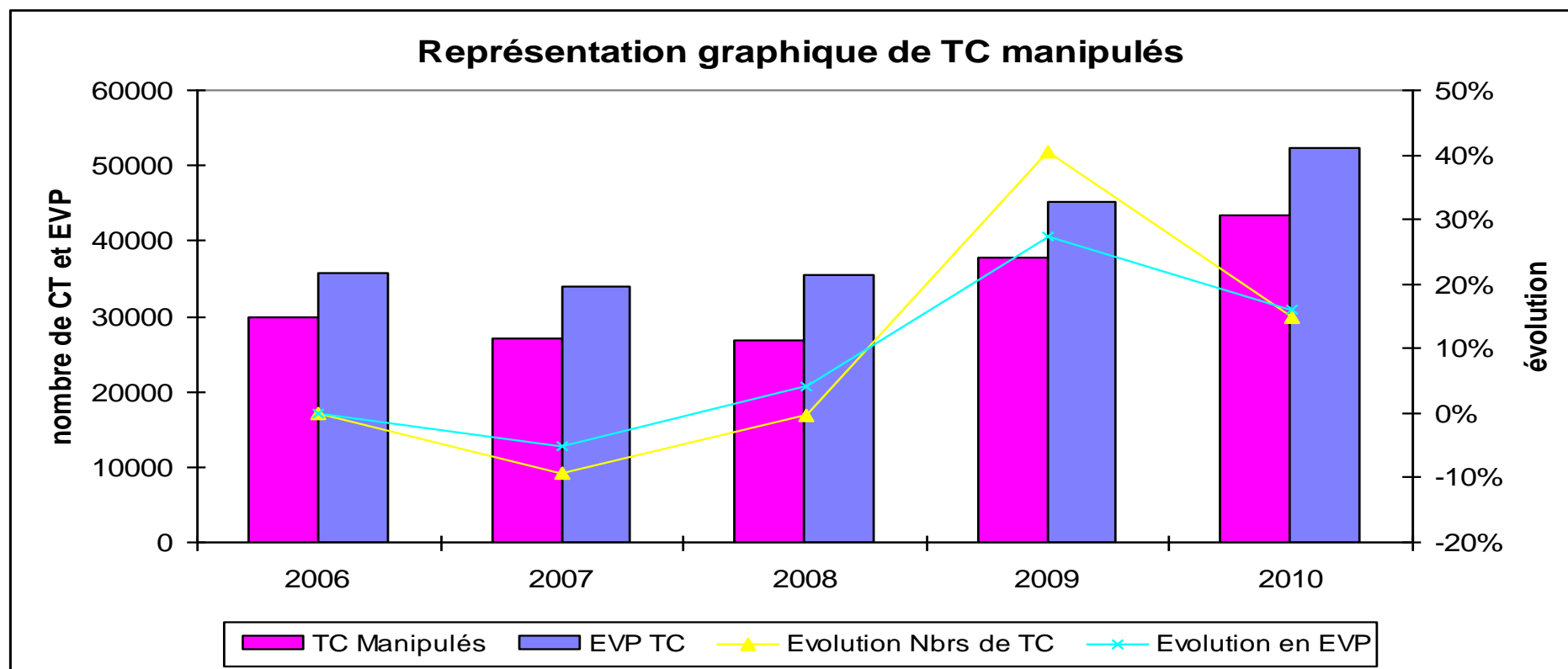
	2006	2007	2008	2009	2010
Nombre d'escales tous types	290	275	243	273	230
Nombre d'escales commerciales	290	275	243	267	221
Nombre de pétroliers et Gaziers	19	20	24	21	14
Nombre de paquebots	38	38	20	15	5
Nombre d'escales non commerciales	0	0	0	6	9
	0%	-5%	-12%	12%	-16%

Représentation graphique de l'évolution des escales



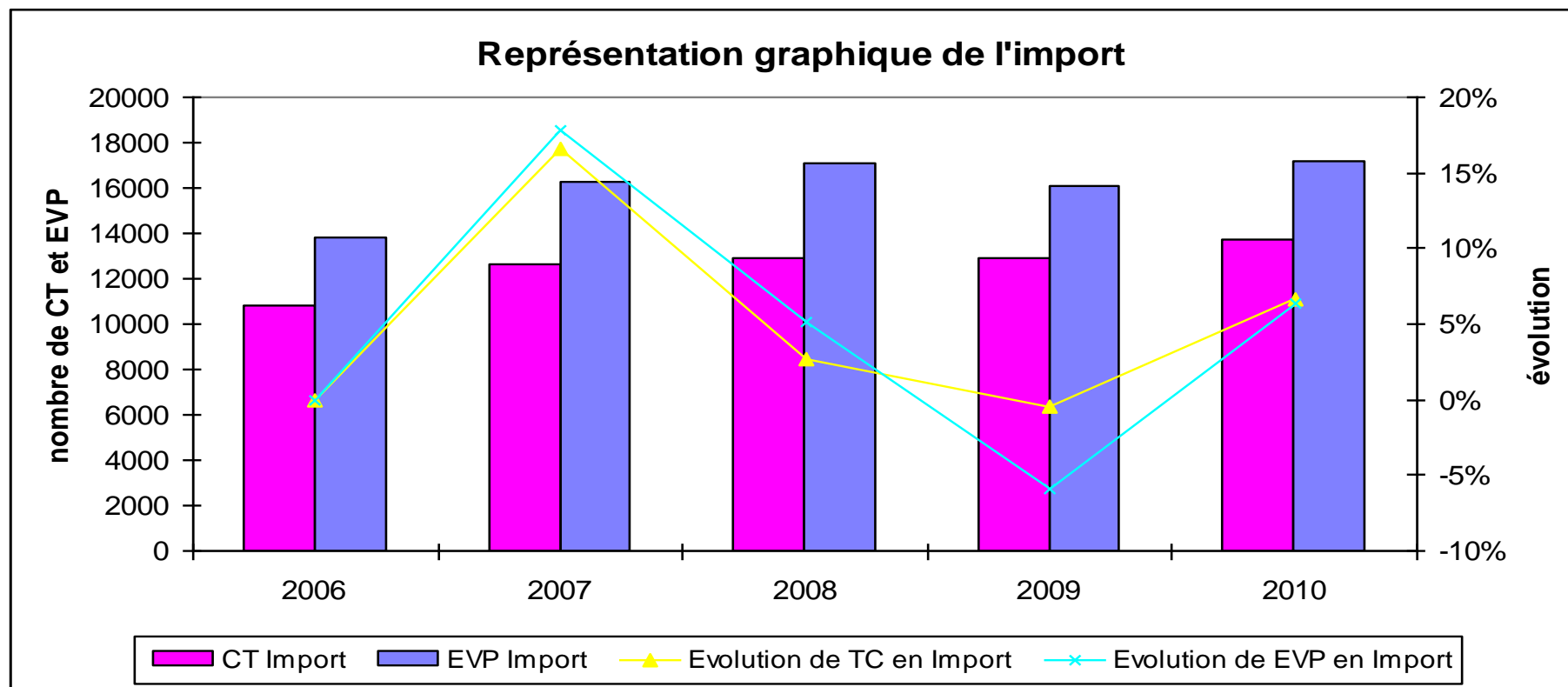
Récapitulatif des conteneurs manipulés

	2006	2007	2008	2009	2010
TC Manipulés	29783	27019	26917	37809	43420
EVP TC	35841	34035	35401	45125	52316
Evolution Nbrs de TC	0%	-9%	0%	40%	15%
Evolution en EVP	0%	-5%	4%	27%	16%



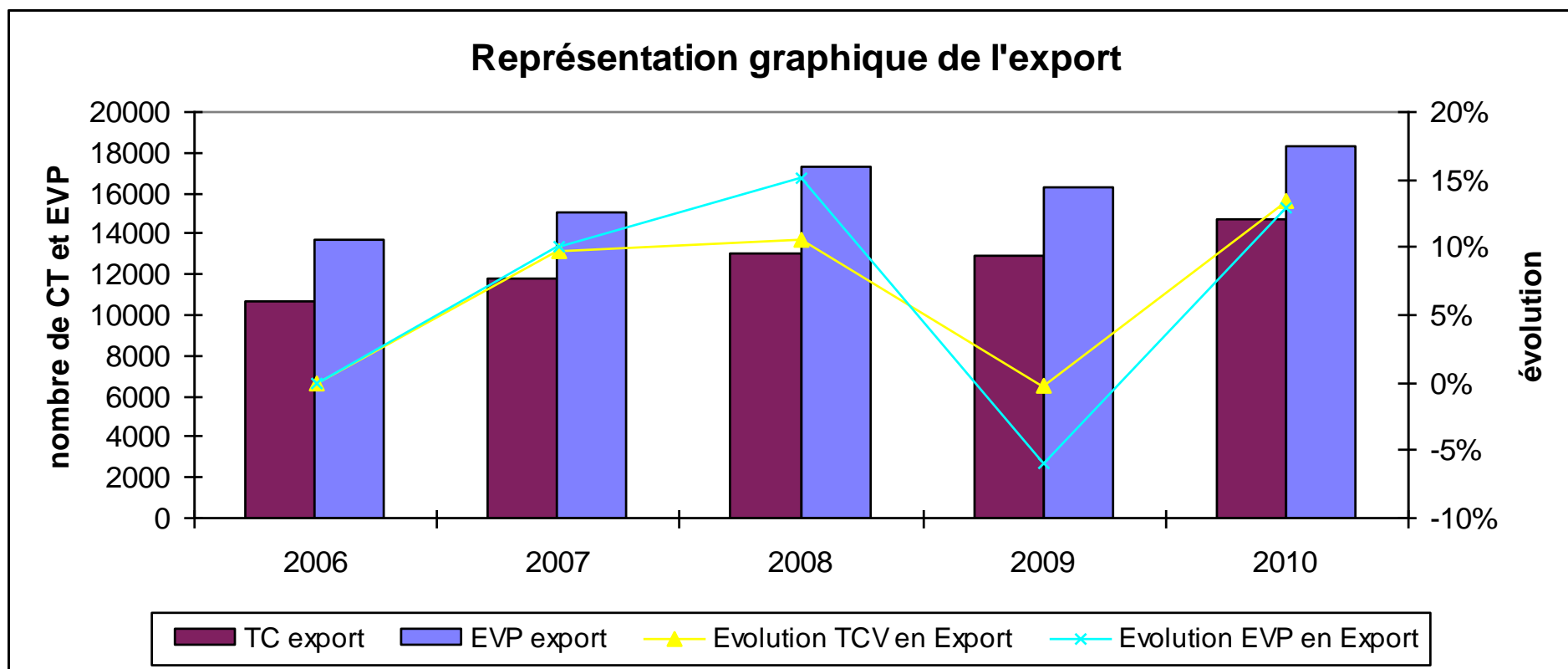
Récapitulatif des conteneurs en import 2006/2010

	2006	2007	2008	2009	2010
CT Import	10825	12624	12954	12898	13747
EVP Import	13838	16299	17132	16129	17154
Evolution de TC en Import	0%	17%	3%	0%	7%
Evolution de EVP en Import	0%	18%	5%	-6%	6%



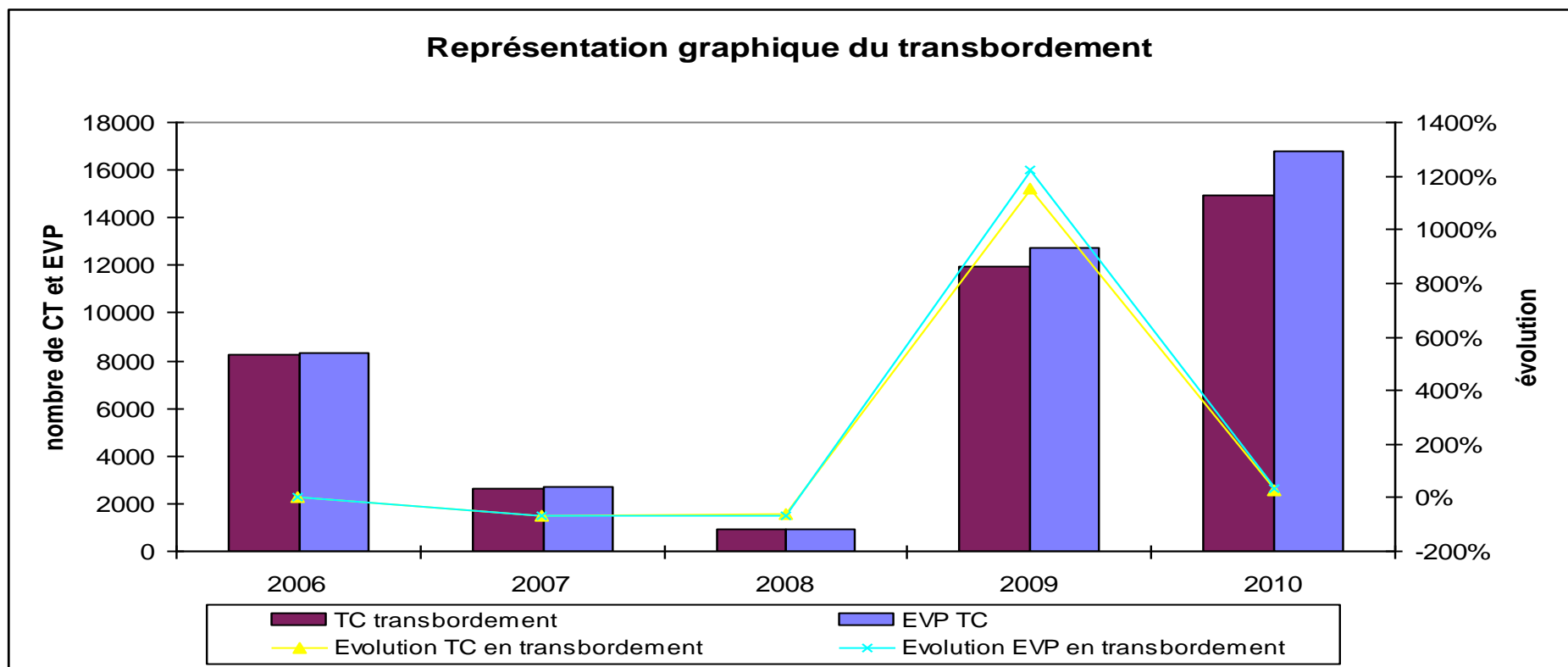
Récapitulatif des conteneurs en Export 2006/2010

	2006	2007	2008	2009	2010
TC export	10711	11761	13010	12975	14708
EVP export	13653	15030	17309	16275	18367
Evolution TCV en Export	0%	10%	11%	0%	13%
Evolution EVP en Export	0%	10%	15%	-6%	13%



Récapitulatif des conteneurs en Transbo 2006/2010

	2006	2007	2008	2009	2010
TC transbordement	8247	2634	953	11936	14965
EVP TC	8350	2706	960	12721	16795
Evolution TC en transbordement	0%	-68%	-64%	1152%	25%
Evolution EVP en transbordement	0%	-68%	-65%	1225%	32%

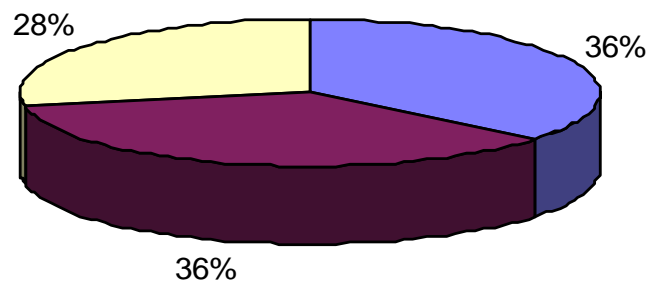


Etat Marchandises en Nombre

2009	Import	Export	Transbo	Total
NB TC Pleins	11233	581	11936	23750
NB TC Vides	1665	12394	0	14059
EVP Pleins	14311	695	12721	27727
EVP Vides	1818	15580	0	17398
NB Total	12898	12975	11936	37809
Total EVP	16129	16275	12721	45125

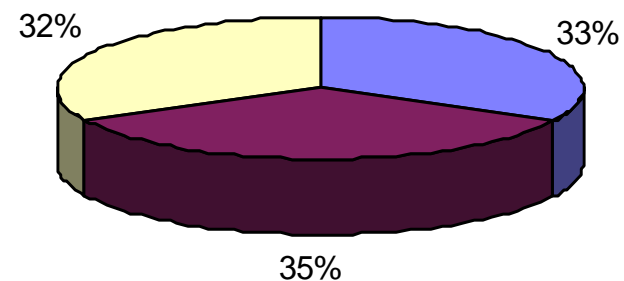
2010	Import	Export	Transbo	Total
NB TC Pleins	11357	599	14965	26921
NB TC Vides	2390	14109	0	16499
EVP Pleins	14468	715	16795	31978
EVP Vides	2686	17652	0	20338
NB Total	13747	14708	14965	43420
Total EVP	17154	18367	16795	52316

EVP manipulés en 2009



■ Import ■ Export ■ Transbo

EVP manipulés en 2010

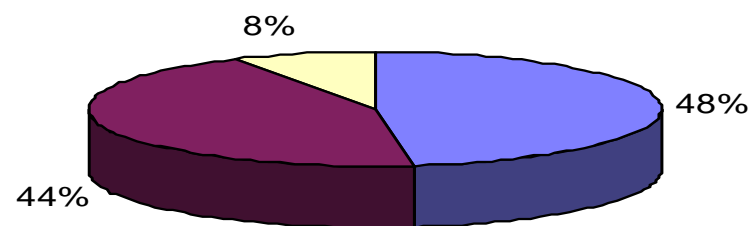


■ Import ■ Export ■ Transbo

2007	Import	Export	Transbo	Total
NB TC Pleins	11785	634	2634	15053
NB TC Vides	839	11127	0	11966
EVP Pleins	15407	700	2706	18813
EVP Vides	892	14330	0	15222
NB Total	12624	11761	2634	27019
Total EVP	16299	15030	2706	34035

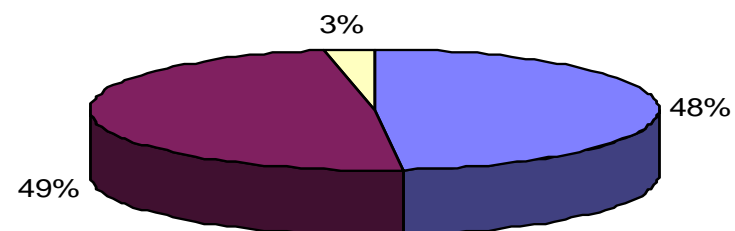
2008	Import	Export	Transbo	Total
NB TC Pleins	12806	440	953	14199
NB TC Vides	148	12570	0	12718
EVP Pleins	16931	534	960	18425
EVP Vides	201	16775	0	16976
NB Total	12954	13010	953	26917
Total EVP	17132	17309	960	35401

EVP manipulés en 2007



■ Import ■ Export ■ Transbo

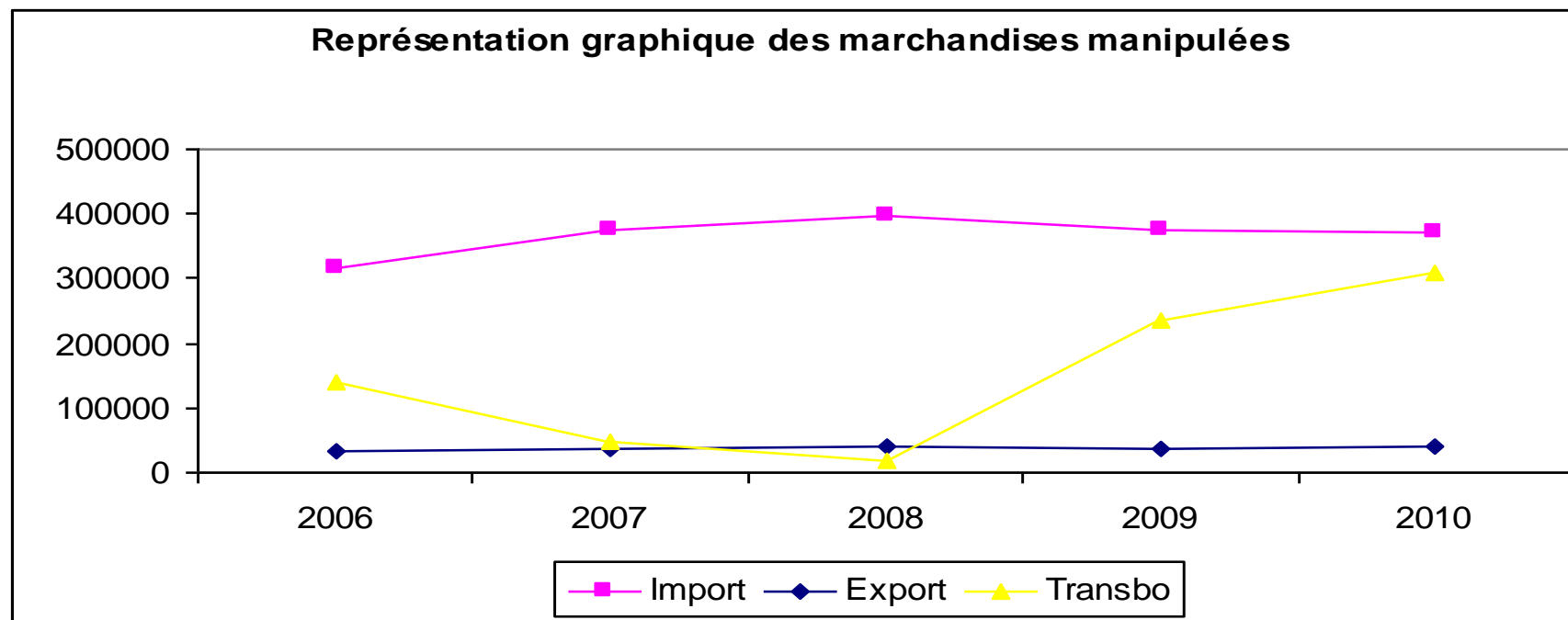
EVP manipulés en 2008



■ Import ■ Export ■ Transbo

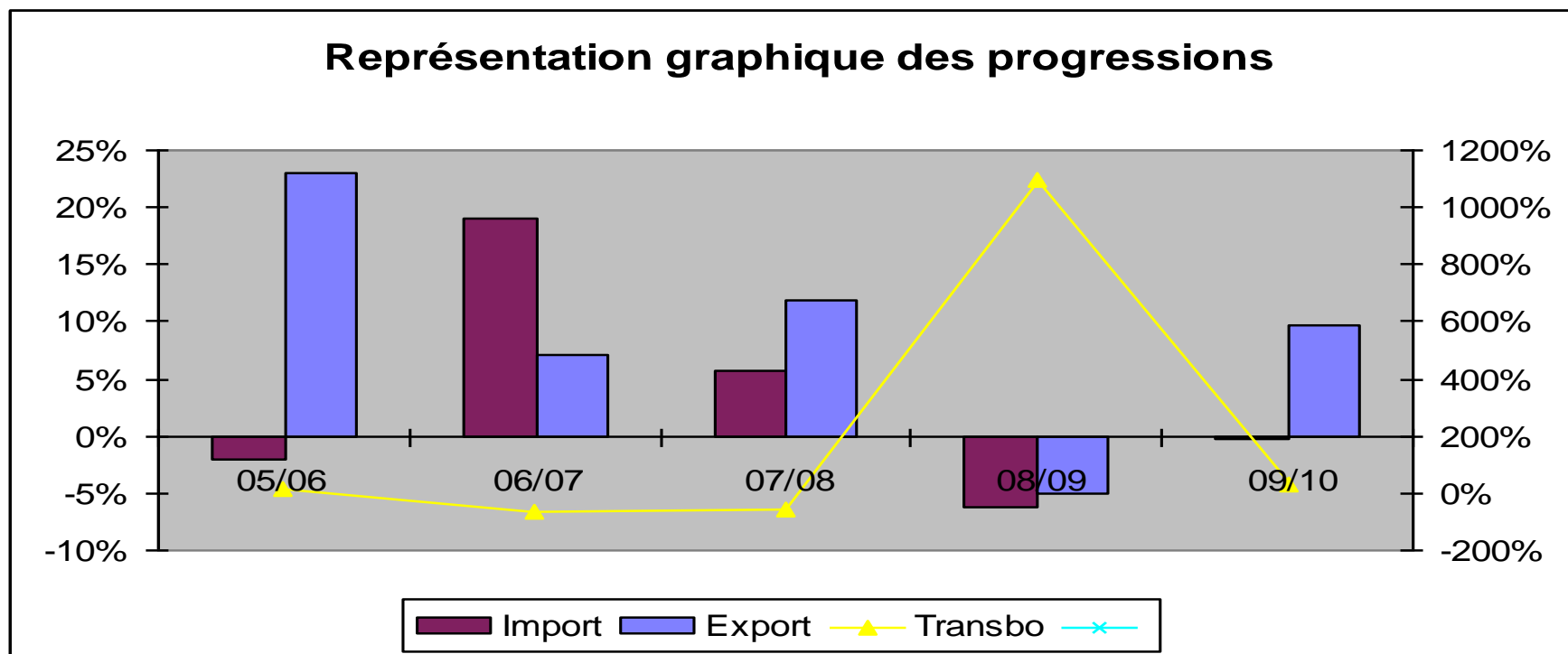
Evolution des marchandises manipulées en tonne: 2006/2010

	2006	2007	2008	2009	2010
Import	316436	376721	398336	373845	372518
Export	33323	35686	39932	37929	41613
Transbo	139211	46631	19655	235461	310191
Total Longoni	488970	459038	457923	647235	724322



Progression au port de Longoni entre 2005 et 2010

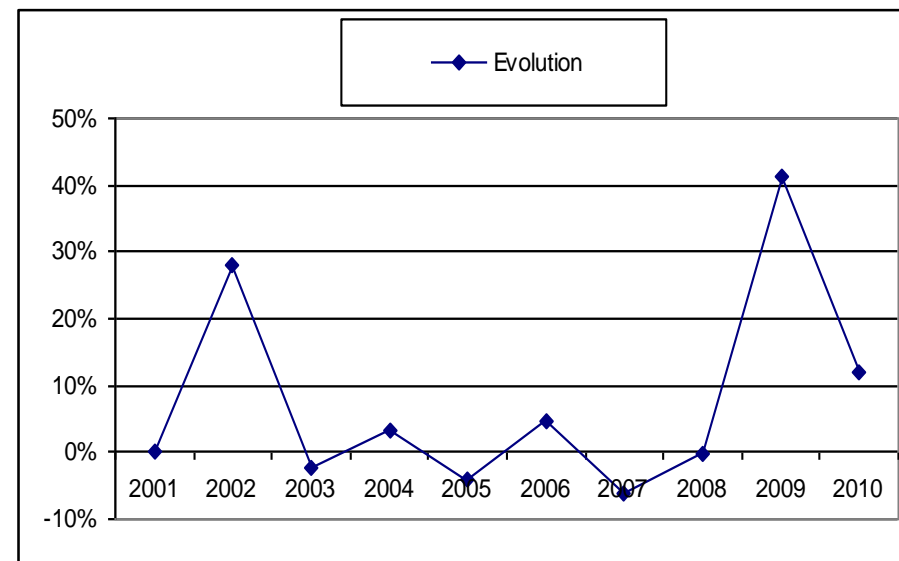
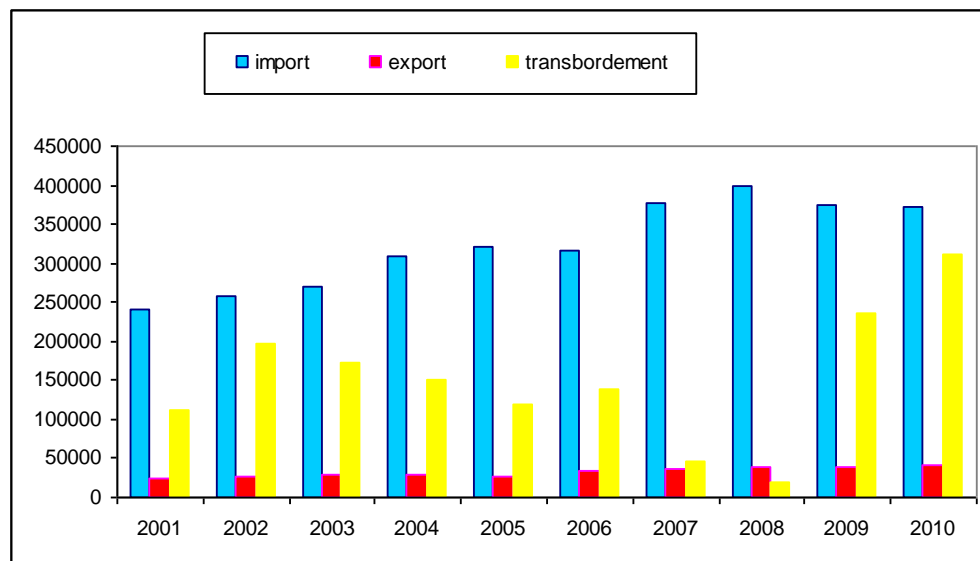
	05/06	06/07	07/08	08/09	09/10
Import	-2%	19%	6%	-6%	0%
Export	23%	7%	12%	-5%	10%
Transbo	18%	-67%	-58%	1098%	32%



Récapitulatif du trafic marchandises 2001-2010

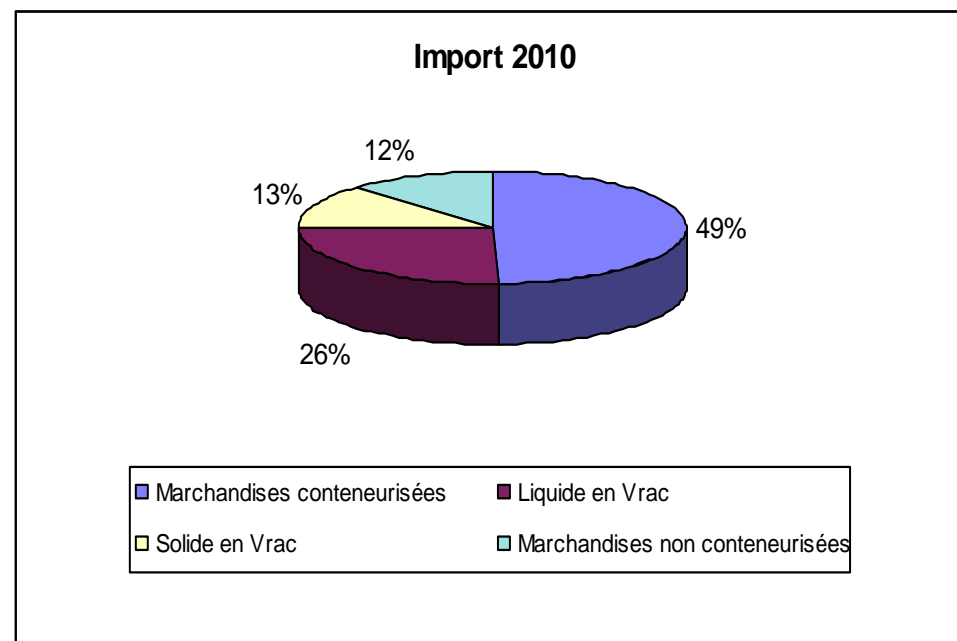
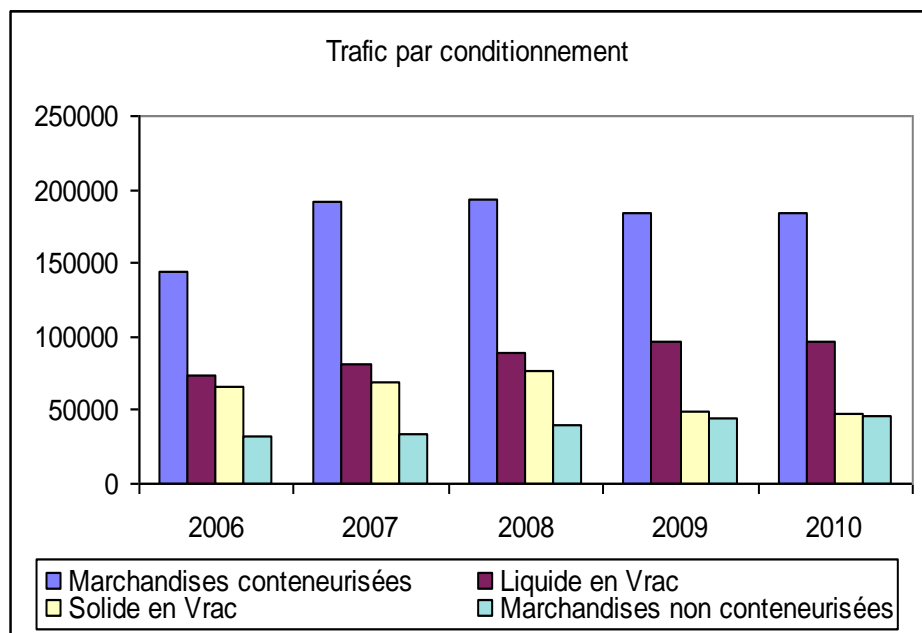
tonnage brut	2001	2002	2003	2004	2005	2006	2007	2008	2009	2010
import	240756	258744	270296	307777	321651	316436	376721	398336	373845	372518
export	23338	25938	28333	29244	26990	33323	35686	39932	37929	41613
transbo	112606	198004	172401	150032	118319	139211	46631	19655	235461	310191
Total Mayotte	376700	482686	471030	487053	466960	488970	459038	457923	647235	724322
Evolution	0%	28%	-2%	3%	-4%	5%	-6%	0%	41%	12%

Représentation graphique du trafic



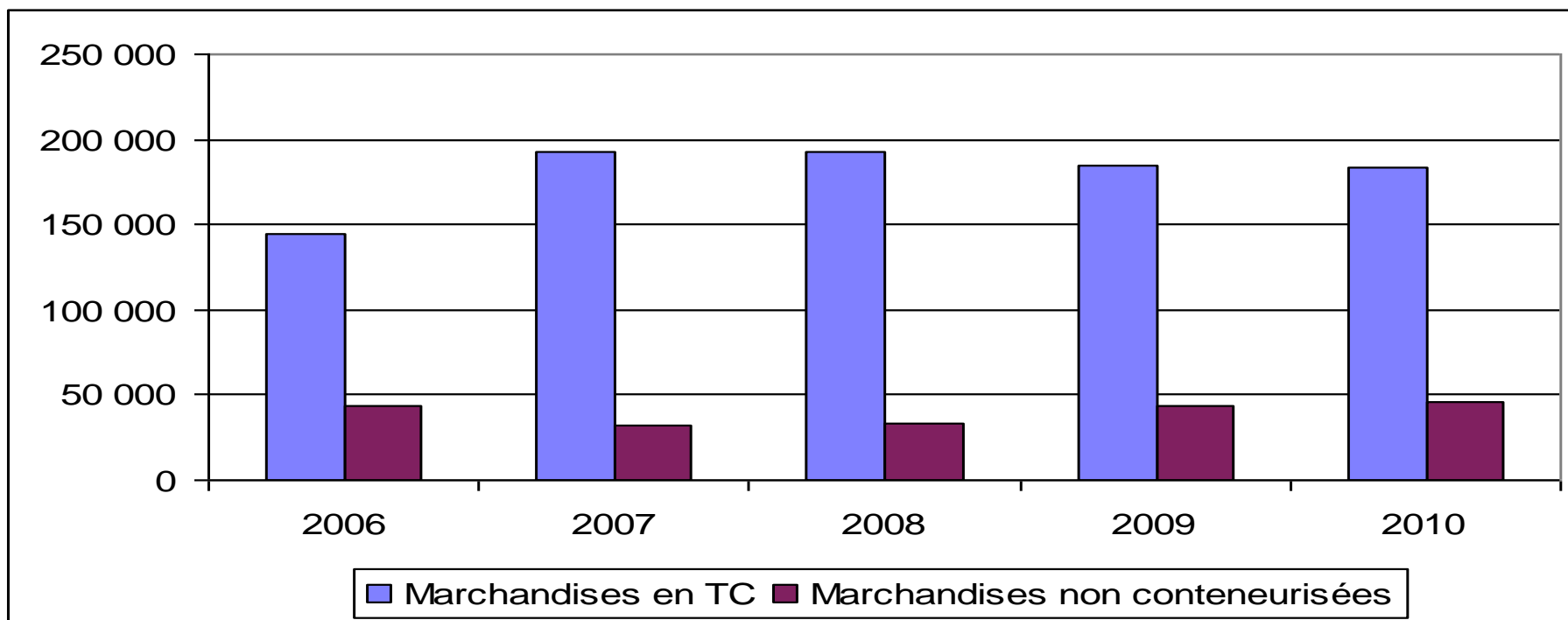
TRAFIC PAR CONDITIONNEMENT EN IMPORT

	2006	2007	2008	2009	2010
Marchandises conteneurisées	144529	192411	192917	184198	183920
Liquide en Vrac	73622	81744	89076	97261	95935
Solide en Vrac	65622	69504	76808	48563	47233
Marchandises non conteneurisées	32663	33062	39535	43823	45430
Total Import	316436	376721	398336	373845	372518



Import marchandises conteneurisées et non, hors liquide et solide en vrac

	2006	2007	2008	2009	2010
Marchandises en TC	144 529	192 411	192 917	184 198	183 920
Marchandises non conteneurisées	43 054	32 663	33 062	43 823	45 430
TOTAL	187 583	225 074	225 979	228 021	229 350



Etat Marchandises Nature en Tonnes

Code NST	Nature	2008				2009				2010			
		Import	Export	Transbo	Total	Import	Export	Transbo	Total	Import	Export	Transbo	Total
0010	Animaux vivants	0	0	0	0	0	0	0	0	0	0	160	160
	Orge	0	0	0	0	0	0	0	0	0	0	17	17
0150	Maïs	1336	0	0	1336	1545	0	0	1545	1289	0	836	2125
0160	Riz	14169	0	0	14169	17022	0	25056	42078	15276	0	25090	40366
0190	Autres céréales	941	0	0	941	107	0	1190	1297	449	0	36	485
0190A	Vanille	0	0	0	0	0	0	2513	2513	0	0	2497	2497
0200	Pommes de terre	112	0	0	112	331	0	52	383	268	0	22	290
0310	Agrumes	0	0	0	0	29	0	0	29	95	0	0	95
0351	Pommes	256	0	0	256	430	0	0	430	677	0	0	677
0352	Bananes	46	0	0	46	114	0	0	114	40	0	0	40
0352A	Litchis	0	0	0	0	62	0	28	90	87	0	0	87
0359	Fruits et noix frais	313	0	32	345	520	0	961	1481	657	0	940	1597
0359A	Haricot et lentille	0	0	0	0	307	0	1580	1887	583	0	6438	7021
0390	Légumes frais ou congelés	1954	0	0	1954	1001	12	0	1013	740	0	98	838
0390A	Tomate	0	0	0	0	483	0	0	483	109	0	0	109
0390B	Oignon et Ail	0	0	0	0	970	0	0	970	867	0	26	893
0410	Laine et autres poils d'origine animale	14	0	0	14	0	0	0	0	0	0	7	7
0420	Coton	5	0	0	5	0	0	822	822	0	0	1179	1179
0430	Fibres textiles artificielles ou synthétiques	55	0	0	55	82	6	1093	1181	180	0	1214	1394
0450A	Raffia	0	0	0	0	0	0	240	240	0	0	416	416
0490	Chiffons et déchets de textiles	0	0	0	0	0	0	648	648	101	0	792	893
0560	Bois	10660	0	0	10660	5938	227	18230	24395	6958	0	12542	19500
0570	Bois chauff, Charbon de bois	0	0	0	0	0	0	0	0	76	0	0	76
0990	Autres produits non comestibles	0	0	0	0	0	0	60	60	59	0	0	59
0990A	Essence d'ylang	0	0	0	0	0	0	1	1	0	1	0	1
0	Produits Agricoles et Animaux	29861	0	32	29893	28941	245	52474	81660	28511	1	52310	80822
1120	Sucre raffiné	2649	0	0	2649	5064	0	4652	9716	2625	0	5672	8297
	Melasses	0	0	0	0	0	0	0	0	0	0	44	44
1210	Vins	1245	0	0	1245	521	0	156	677	810	88	0	898

1220	Bière	3263	6	0	3269	2371	0	0	2371	2795	74	0	2869
1251	Rhum	10	0	0	10	18	0	0	18	3	0	0	3
1259	Autres boissons alcoolisées	30	0	0	30	129	0	36	165	181	0	178	359
1281	Eau	3710	0	0	3710	3656	8	122	3786	3260	489	0	3749
1289	Autres boissons non alcoolisées	7935	0	0	7935	5154	174	362	5690	4158	661	1978	6797
1310	Café	1	0	0	1	0	0	4212	4212	0	0	6092	6092
1320	Cacao et chocolat	0	0	0	0	82	0	15850	15932	0	0	9419	9419
1330	Thé, Mate, Epices	2703	0	0	2703	1645	0	1198	2843	1309	0	3034	4343
1350	Tabacs manufacturés	51	0	0	51	254	0	10	264	114	0	658	772
1360	Glucoses et suceries	227	0	0	227	204	0	0	204	54	10	0	64
1360A	Gâteau	0	0	0	0	300	0	0	300	241	0	0	241
1390	Préparations alimentaires	5297	0	690	5987	5273	7	3140	8420	4609	45	4632	9286
1410	Viande fraîche ou congelée	4894	0	50	4944	4956	0	2522	7478	5052	134	2420	7606
1410A	Poulets ou ailes de poulets congelées	7314	0	32	7346	8445	0	8362	16807	8791	0	11867	20658
1421	Poissons, Crustacés frais ou congelés	1092	0	0	1092	1176	0	13924	15100	1764	0	11632	13396
1429A	Algue	0	0	0	0	0	0	236	236	0	0	138	138
1430	Lait frais et crème fraîche	3290	0	0	3290	4156	1	1195	5352	3324	0	2388	5712
	Lait de coco	0	0	0	0	0	0	0	0	55	0	326	381
1440	Beurre, Fromage, Autres Produits laitiers	36	0	0	36	11	0	44	55	359	0	446	805
1460	Œufs	20	0	0	20	61	0	101	162	63	0	90	153
	Préparations et conserves de viandes	0	0	0	0	0	0	0	0	22	0	0	22
1480	Conserves de poissons	787	0	0	787	579	0	486	1065	426	0	972	1398
1610	Farine	3691	0	0	3691	5753	0	12145	17898	4634	0	16648	21282
1630	Autres Produits à Base de Céréales	0	0	0	0	5	0	0	5	18	0	17	35
1640	Préparation et conserves de Fruits	17	0	0	17	0	0	0	0	18	0	0	18
1660	Préparation et conserves de Légumes	1613	0	0	1613	1591	0	60	1651	1169	0	214	1383
1720	Tourteaux et résidus d'huiles Végétales	1554	0	0	1554	1735	0	3658	5393	1873	0	12214	14087
1790	Sons, Issues, Autres Nourritures Animales	579	0	0	579	2133	0	4798	6931	1178	0	12456	13634
	Arachides	0	0	0	0	0	0	0	0	14	0	168	182
1	Denrées alimentaires et fourrages	52008	6	772	52786	55272	190	77269	132731	48919	1501	103703	154123
3300	Hydrocarbures	87335	0	0	87335	95301	0	0	95301	94178	0	0	94178
3300A	Gaz Comprimé	2926	564	0	3490	2877	485	158	3520	2641	297	0	2938
34102	Huiles et graisses lubrifiantes	648	40	0	688	370	0	92	462	392	287	298	977
3430	Bitumes	1729	0	0	1729	2467	0		2467	2857	0	1020	3877
3	Produits Pétroliers	92638	604	0	93242	101015	485	250	101750	100068	584	1318	101970
5150	Acier Brut	109	185	0	294	70	0		70	847	208	422	1477
5360	Fer ou Acier	0	0	0	0	8394	1098	11044	20536	8924	0	17277	26201

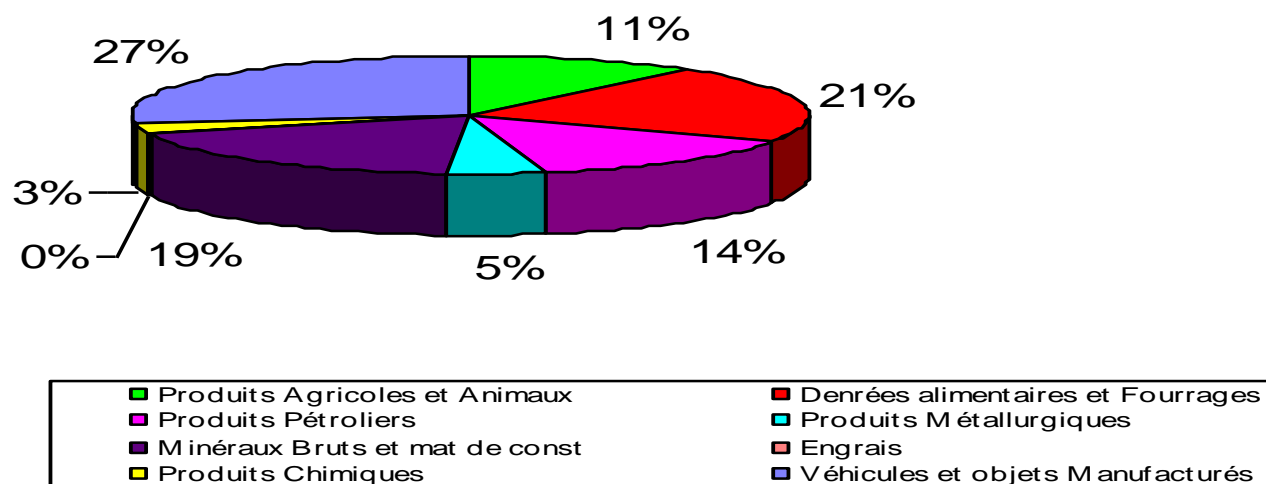
5420	Tôles	641	14	0	655	700	0	336	1036	557	0	158	715
5510	Tubes et Tuyaux	932	0	0	932	1014	0	42	1056	742	0	244	986
5640	Zinc et Alliages	0	0	0	0	0	0	0	0	5	0	42	47
5650	Autres métaux et alliages	7109	1257	0	8366	2282	681	3373	6336	2140	0	1290	3430
5	Produits Métallurgiques	8791	1456	0	10247	12460	1779	14795	29034	13215	208	19433	32856
6110	Sables pour usages industriels	22	0	0	22	60	0	0	60	20	0	0	20
6210	Sel brut ou raffiné	511	7	0	518	2430	0	374	2804	1022	0	778	1800
	Pierres calcaires pour l'industrie	0	0	0	0	0	0	0	0	0	0	40	40
	Autres minéraux bruts	0	0	0	0	0	0	0	0	0	0	2134	2134
6419	Ciments	112378	0	0	112378	92402	0	9276	101678	88347	0	33730	122077
6500	Plâtre	322	0	0	322	77	0	0	77	524	0	0	524
6910	Agglom Ponceux, Pièces en Betton et en Ciment	73	0	0	73	49	0	0	49	1877	0	184	2061
	Briques, Tuiles et matérielles de construction	0	0	0	0	0	0	0	0	600	0	0	600
6920A	Carreaux	2096	0	0	2096	1765	14	638	2417	2165	0	4198	6363
6	Minéraux bruts, Mater. de constr.	115402	7	0	115409	96783	14	10288	107085	94555	0	41064	135619
7190	Autres Engrais Naturels	7	0	0	7	0	0	20	20	179	0	110	289
7210	Autres engrais phosphates	0	0	0	0	0	0	0	0	28	0	316	344
7	Engrais	7	0	0	7	0	0	20	20	207	0	426	633
8110	Acide sulfurique	0	0	0	0	82	12	46	140	223	0	1994	2217
	Carbonate de sodium	0	0	0	0	0	0	0	0	571	0	2174	2745
	Carbure de calcium	0	0	0	0	0	0	0	0	50	0	0	50
8199	Autres Produits Chimiques de Base	19	0	0	19	23	0	0	23	180	0	1466	1646
8920	Colorants et peintures	261	0	0	261	340	1	0	341	552	0	318	870
8930	Parfumerie, Entretien et Pharmaceutique	749	2	0	751	662	0	192	854	889	0	3326	4215
8930A	Savonnerie, Parfum, Hygiène	2532	229	0	2761	2369	0	1040	3409	1978	0	1316	3294
8930B	Produits Médicinaux	71	0	0	71	146	0	20	166	140	0	15	155
8940	Explosifs	16	0	0	16	34	0	0	34	21	0	0	21
8960	Matériaux et Produits chimiques divers	2871	17	0	2888	3080	29	736	3845	2752	0	1990	4742
8	Produits Chimiques	6519	248	0	6767	6736	42	2034	8812	7356	0	12599	19955
9101	Voitures neuves ou occasion	4602	225	0	4827	3123	198	986	4307	3426	204	2021	5651
9102	Camions et autobus neufs ou occasion	1468	84	0	1552	1020	122	516	1658	953	127	480	1560
9106	Bateaux	67	52	0	119	54	9	16	79	77	0	36	113
9109C	Motocyclettes	225	2	0	227	157	4	108	269	126	0	107	233
9200	Tracteurs et appareillage agricoles	393	0	0	393	138	5	40	183	143	0	234	377
9310	Machines et appareils	3484	168	0	3652	3197	538	638	4373	2929	56	3996	6981

9310A	Panneaux solaires	0	0	0	0	86	0	0	86	593	0	40	633
9390	Autres machines et moteurs non électriques	0	0	0	0	45	0	0	45	6	0	0	6
9390A	Machine d'Entreprises (grue, engin, exct)	626	150	0	776	225	311	0	536	301	0	144	445
9410	Eléments de construction finis	1517	0	0	1517	1809	34	1036	2879	204	0	192	396
9410A	Eléments de construction en métal	0	0	0	0	661	0	0	661	148	0	294	442
9490	Autres articles manufacturés en métal	0	0	0	0	19	0	0	19	432	0	0	432
9490A	Autres Articles Manufacturés en Plastique	20	0	0	20	74	0	0	74	174	0	130	304
9510	Verre	0	0	0	0	12	0	0	12	167	0	44	211
9520	Verrerie, Poterie et Autres Articles	0	0	0	0	75	0	0	75	44	0	92	136
9520A	Bouteilles Vides	0	0	0	0	22	24	0	46	820	0	787	1607
9610	Cuirs et articles manufacturés en cuir ou peau	0	0	0	0	12	0	0	12	0	0	20	20
9620	Fibres textiles et tissus	71	0	0	71	166	0	48	214	39	0	0	39
9630	Article de voyage (bonneterie, chaussures)	2	0	0	2	34	0	0	34	117	0	122	239
9710	Demi-prod et art. manufacturés en caoutch	0	0	0	0	16	0	0	16	21	0	0	21
9710A	Pneus	299	7	0	306	261	3	42	306	538	0	382	920
9720	Papiers et cartons	645	0	0	645	1009	0	478	1487	711	0	250	961
9720A	Couche, serviette hygiénique	0	0	0	0	369	0	78	447	533	0	286	819
9730	Articles manufacturés en papier et carton	0	0	0	0	17	0	0	17	226	0	224	450
9750	Meubles et articles d'ameublement neufs	4210	20	0	4230	3131	40	1172	4343	2402	0	3508	5910
9750A	Meubles, étagères et articles de bureaux	0	0	0	0	285	0	38	323	473	0	158	631
9760	Articles manufacturés en bois	84	2	0	86	114	0	0	114	0	0	0	0
9790A	Panneaux Contreplaqués	412	0	0	412	657	0	76	733	1088	0	290	1378
9790B	Jouets	9	0	0	9	13	0	0	13	31	0	0	31
9911	Poids de conteneurs vides	402	33865	0	34267	3636	31160	0	34796	5372	35348	0	40720
9912	Tare conteneurs pleins	33883	1068	1920	36871	28622	1390	25442	55454	28956	1430	33590	63976
9919	Autres emballages usagés (palettes, fut...)	0	0	0	0	4	0	0	4	304	0	164	468
	Matériel d'entreprise et de construction	0	0	0	0	0	0	0	0	1209	0	5156	6365
9991	Marchandises non identifiées en conteneur	40007	1504	16931	58442	23255	1194	47617	72066	26855	2145	26591	55591
9999	Autres marchandises non identifiées	684	464	0	1148	320	142	0	462	269	9	0	278
9	Véhicules et objets manufacturés	93110	37611	18851	149572	72638	35174	78331	186143	79687	39319	79338	198344
	TOTAL GENERAL	398336	39932	19655	457923	373845	37929	235461	647235	372518	41613	310191	724322

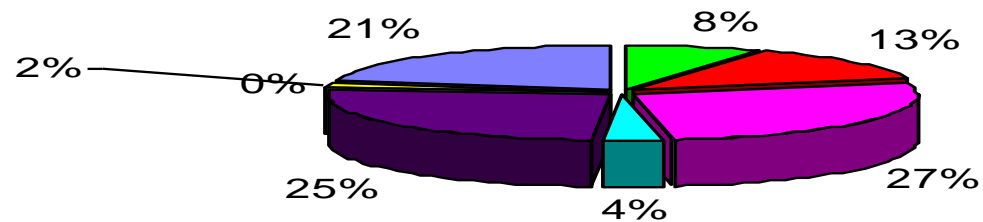
ETAT MARCHANDISES EN GROUPE DE PRODUITS

	Import	Export	Transbo	Total
Produits Agricoles et Animaux	28 511	1	52 310	80 822
Denrées alimentaires et Fourrages	48 919	1 501	103 703	154 123
Produits Pétroliers	100 068	584	1 318	101 970
Produits Métallurgiques	13 215	208	19 433	32 856
Minéraux Bruts et mat de const.	94 555	0	41 064	135 619
Engrais	207	0	426	633
Produits Chimiques	7 356	0	12 599	19 955
Véhicules et objets Manufacturés	79 687	39 319	79 338	198 344
TOTAL	372 518	41 613	310 191	724 322

Pourcentage des produits manipulés en 2010

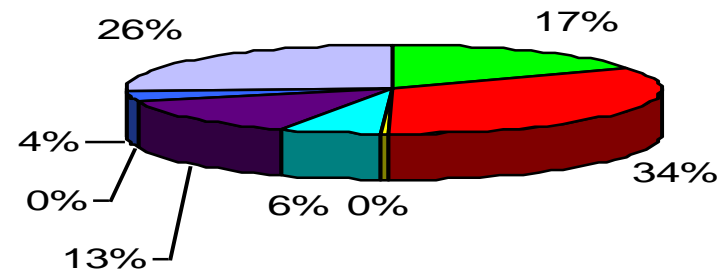


Pourcentage des produits en import en 2010



- | | |
|----------------------------------|-------------------------------------|
| ■ Produits Agricoles et Animaux | ■ Denrées alimentaires et Fourrages |
| ■ Produits Pétroliers | ■ Produits Métallurgiques |
| ■ Minéraux Bruts et mat de const | ■ Engrais |
| ■ Produits Chimiques | ■ Véhicules et objets Manufacturés |

Pourcentage des produits en transbordement en 2010

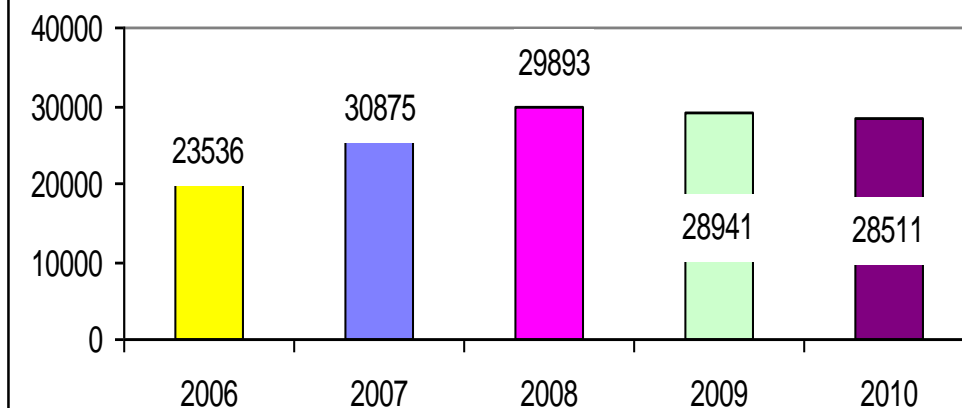


- | | |
|----------------------------------|-------------------------------------|
| ■ Produits Agricoles et Animaux | ■ Denrées alimentaires et Fourrages |
| ■ Produits Pétroliers | ■ Produits Métallurgiques |
| ■ Minéraux Bruts et mat de const | ■ Engrais |
| ■ Produits Chimiques | ■ Véhicules et objets Manufacturés |

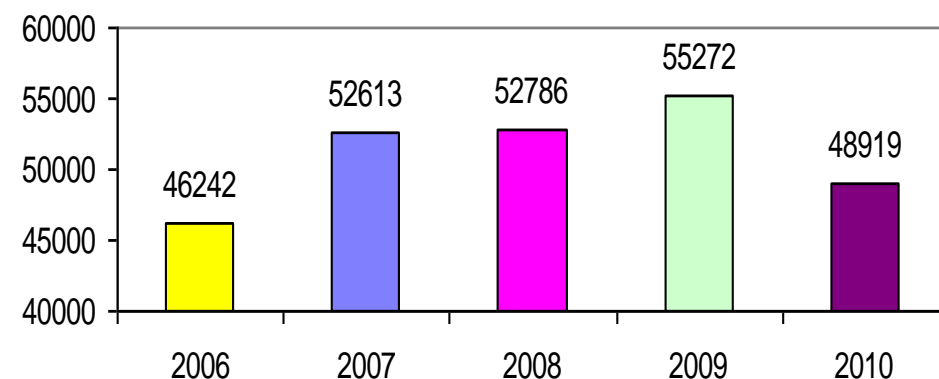
ETAT MARCHANDISES EN GROUPE DE PRODUITS

	2006				2007				2008				2009				2010			
	Import	Export	Transbo	Total	Import	Export	Transbo	Total	Import	Export	Transbo	Total	Import	Export	Transbo	Total	Import	Export	Transbo	Total
Produits Agricoles et Animaux	23536	0	0	23536	30875	13	0	30888	29861	0	32	29893	28941	245	52474	81660	28511	1	52310	80822
Denrées aliment; Fourrage	46242	67	0	46309	52613	306	0	52919	52008	6	772	52786	55272	190	77269	132731	48919	1501	103703	154123
Produits Pétroliers	78516	1608	0	80124	87632	1915	0	89547	92638	604	0	93242	101015	485	250	101750	100068	584	1318	101970
Produits Métallurgiques	8227	511	0	8738	16860	439	0	17299	8791	1456	0	10247	12460	1779	14795	29034	13215	208	19433	32856
Minéraux Bruts et mat de const.	76872	0	0	76872	94862	3	0	94865	115402	7	0	115409	96783	14	10288	107085	94555	0	41064	135619
Engrais	0	0	0	0	0	0	0	0	7	0	0	7	0	0	20	20	207	0	426	633
Produits Chimiques	7488	0	0	7488	5654	30	0	5684	6519	248	0	6767	6736	42	2034	8812	7356	0	12599	19955
Véhicules et objets Manufacturés	75555	31137	139211	245903	88225	32980	46631	167836	93110	37611	18851	149572	72638	35174	78331	186143	79687	39319	79338	198344
TOTAL	316436	33323	139211	488970	376721	35686	46631	459038	398336	39932	19655	457923	373845	37929	235461	647235	372518	41613	310191	724322

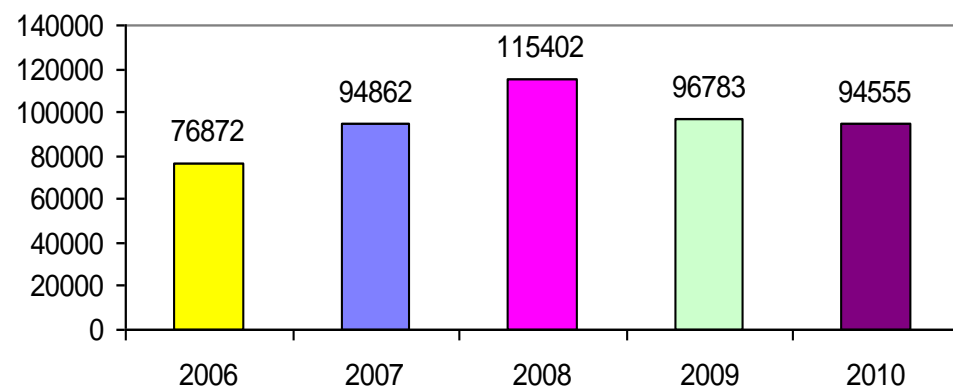
Représentation graphique de l'importation de produits agricoles et animaux



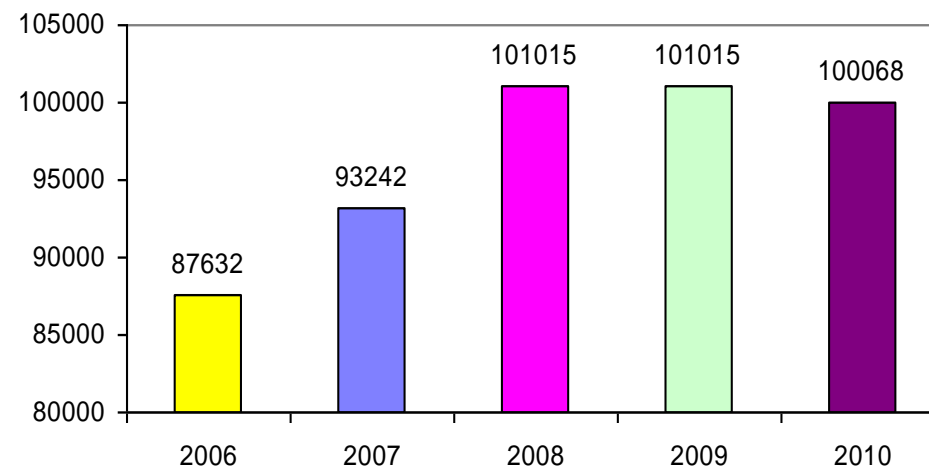
Représentation graphique de l'importation de denrées alimentaires



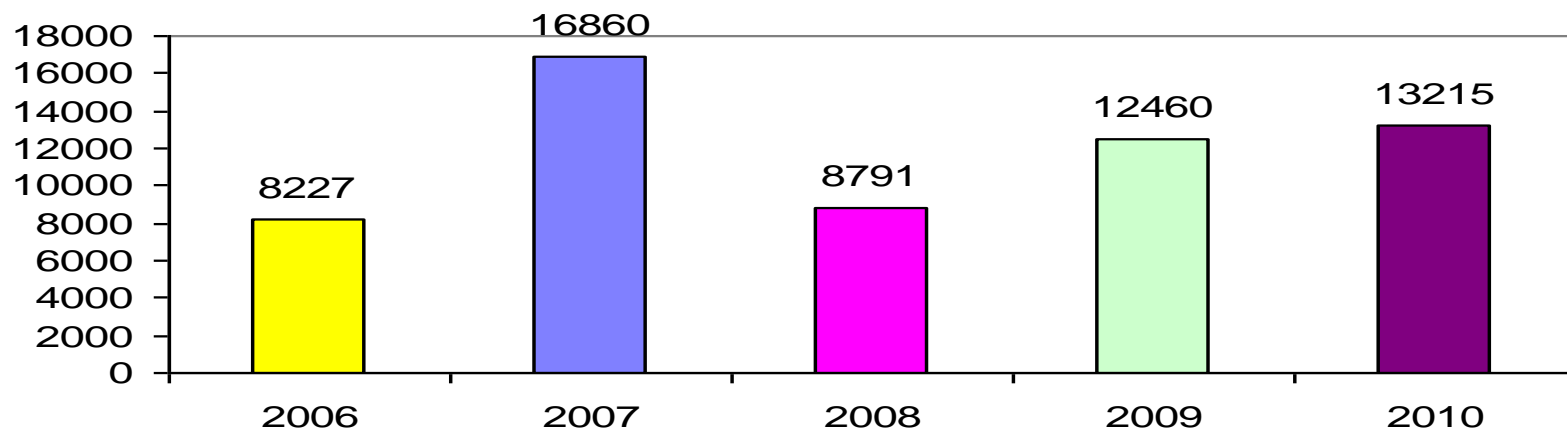
Représentation graphique de minéraux bruts et mat. de construction



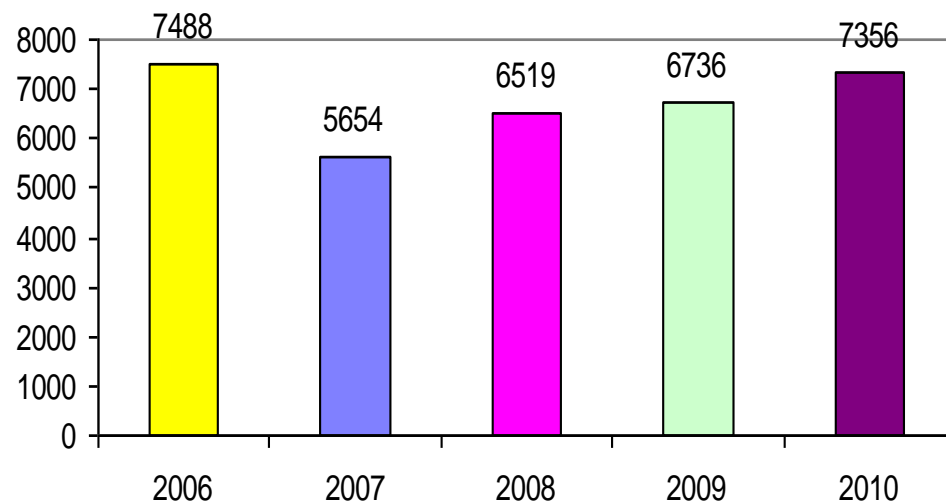
Représentation graphique de l'importation de produits pétroliers



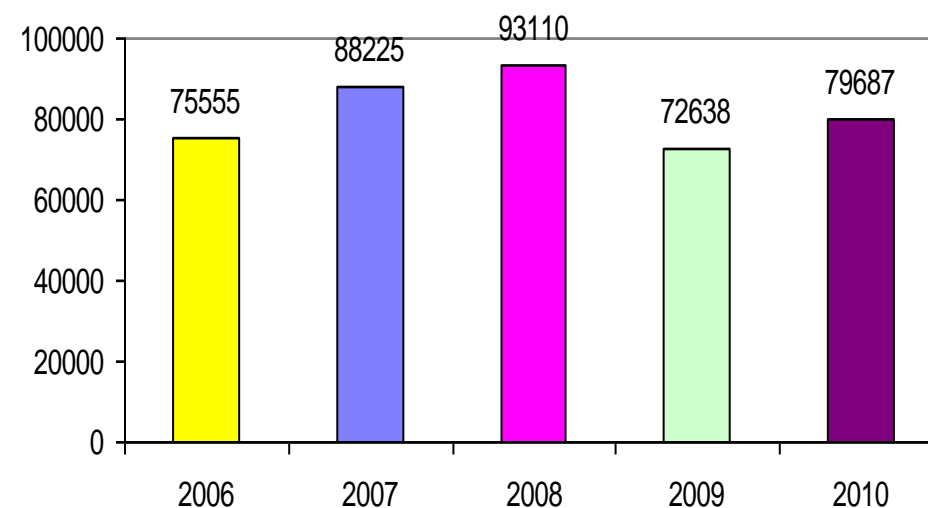
Représentation graphique de l'importation de produits Métallurgiques



Représentation graphique de l'importation de produits chimiques

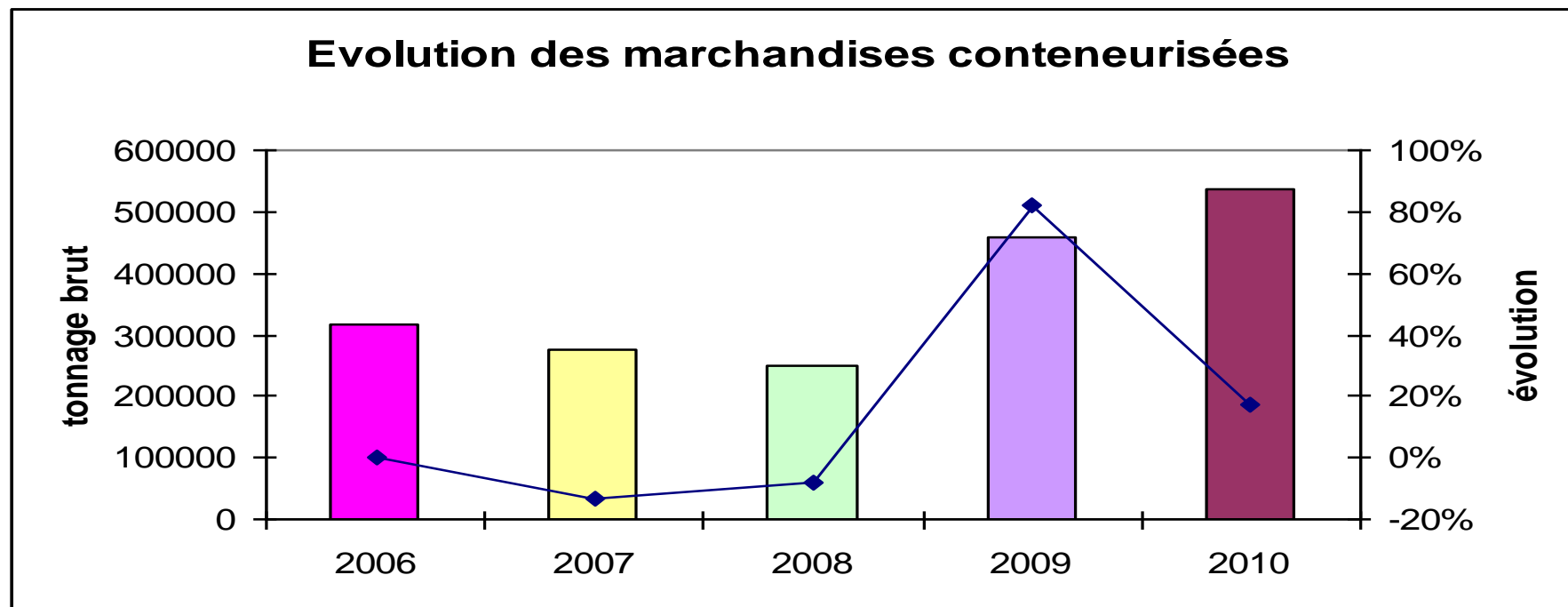


Représentation graphique de l'importation de véhicules et objets manufacturés



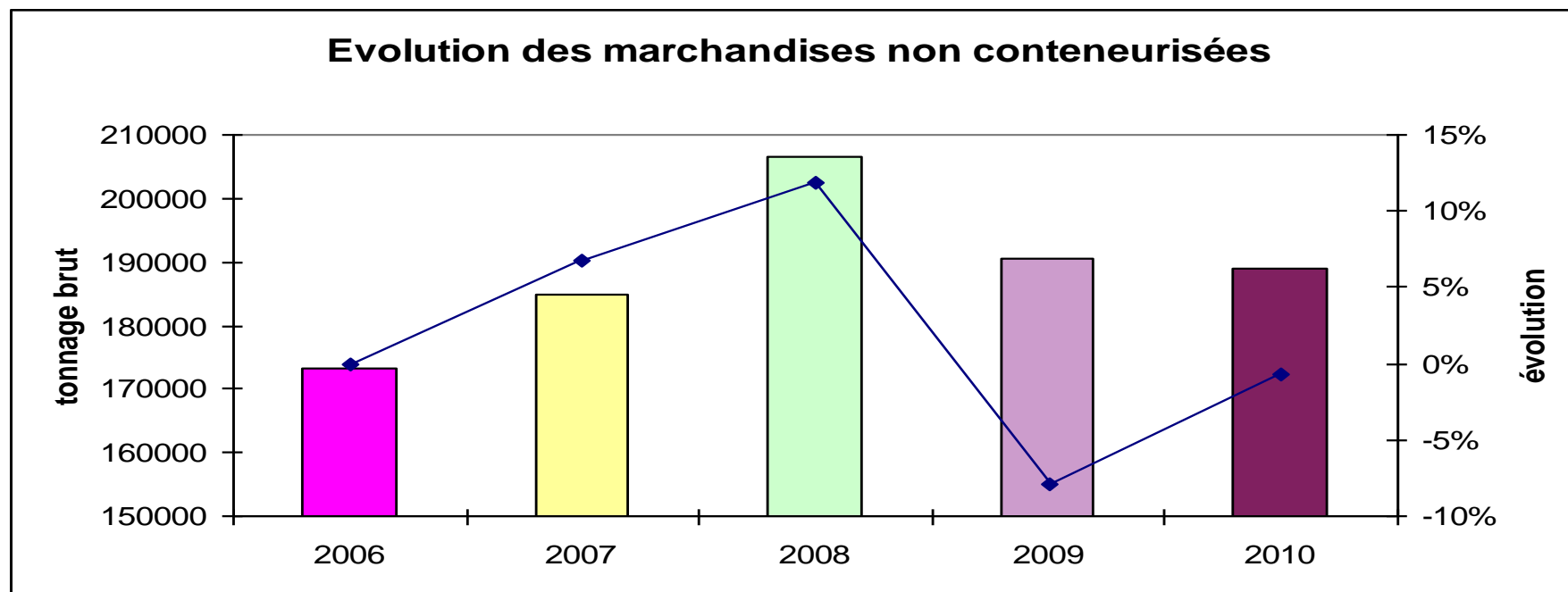
Tonnages marchandises conteneurisées: 2006 à 2010

	Import	Export	Transbo	Total	Evolution
Tonnage brut 2006	144529	32001	139211	315741	0%
Tonnage brut 2007	192411	35113	46631	274155	-13%
Tonnage brut 2008	192917	38652	19655	251224	-8%
Tonnage brut 2009	184198	37118	235461	456777	82%
Tonnage brut 2010	183920	41196	310161	535277	17%



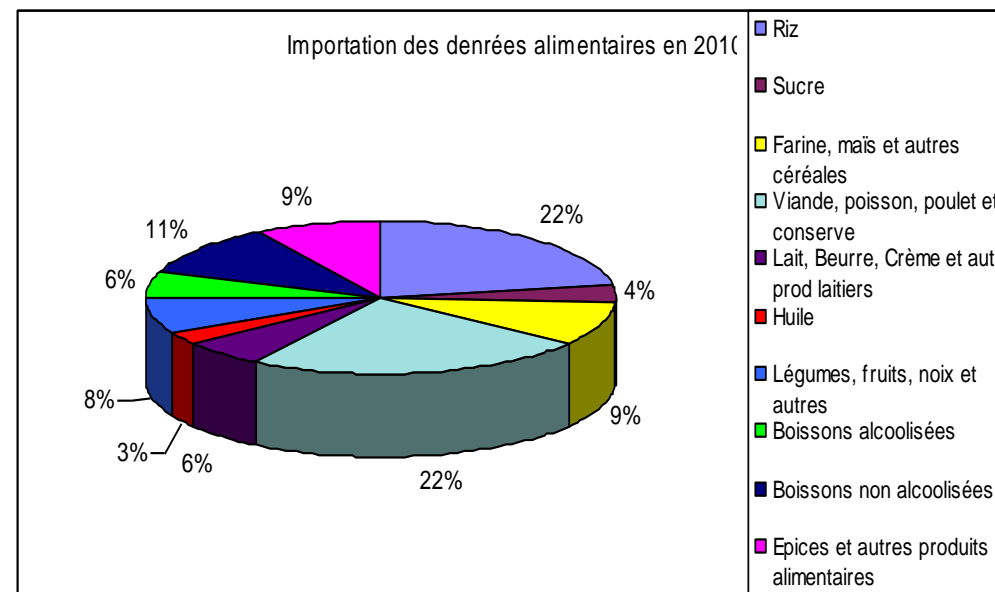
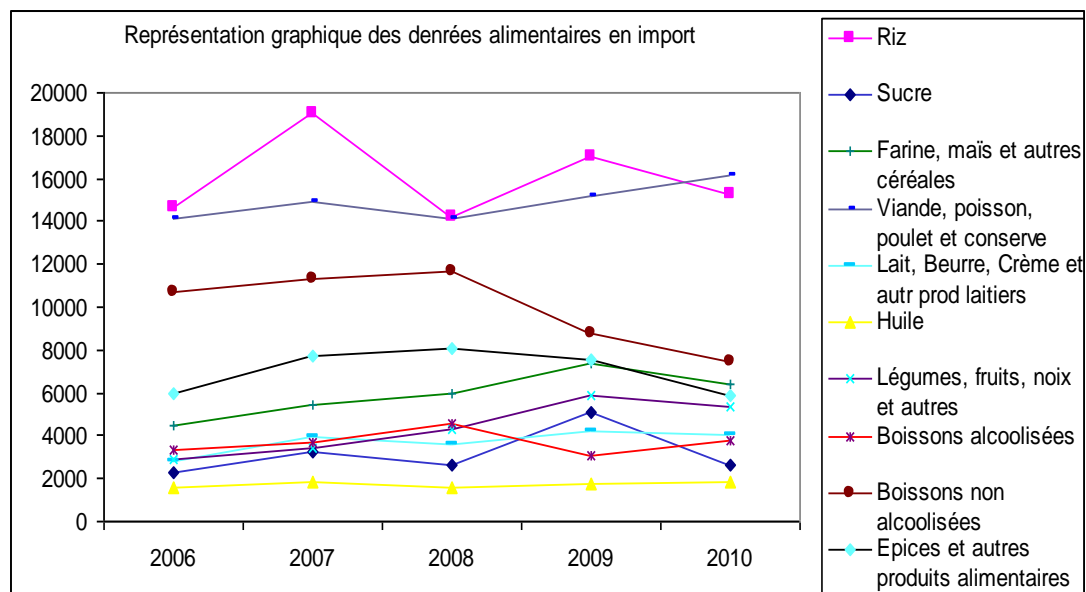
Tonnages marchandises non conteneurisées: 2006 à 2010

	Import	Export	Transbo	Total	Evolution
Tonnage brut 2006	171907	1322	0	173229	0%
Tonnage brut 2007	184310	573	0	184883	7%
Tonnage brut 2008	205419	1280	0	206699	12%
Tonnage brut 2009	189647	811	0	190458	-8%
Tonnage brut 2010	188598	417	30	189045	-1%

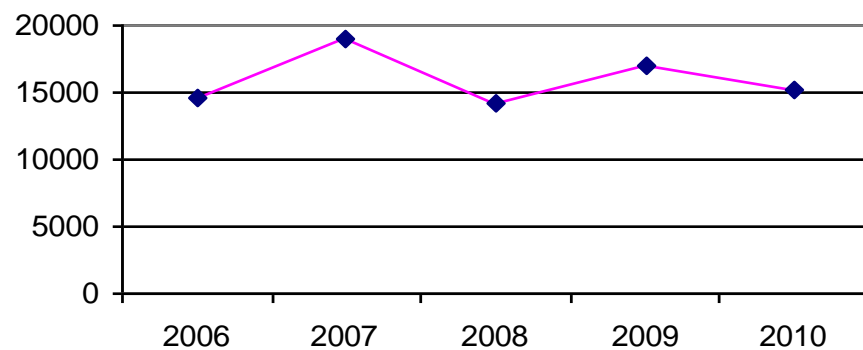


Importation des denrées alimentaires

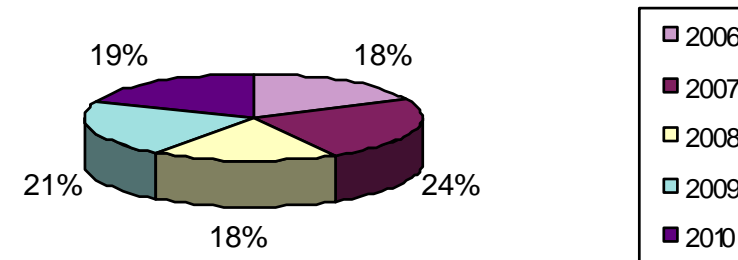
	2006	2007	2008	2009	2010
Riz	14682	19031	14169	17022	15276
Sucre	2292	3258	2649	5064	2625
Farine, maïs et autres céréales	4497	5401	5968	7410	6390
Viande, poisson, poulet et conserve	14097	14951	14087	15217	16118
Lait, Beurre, Crème et autre prod laitiers	2797	3952	3573	4167	4033
Huile	1589	1855	1554	1735	1873
Légumes, fruits, noix et autres	2886	3378	4311	5838	5324
Boissons alcoolisées	3371	3724	4548	3039	3789
Boissons non alcoolisées	10720	11295	11646	8810	7418
Epices et autres produits alimentaires	5973	7718	8051	7504	5918



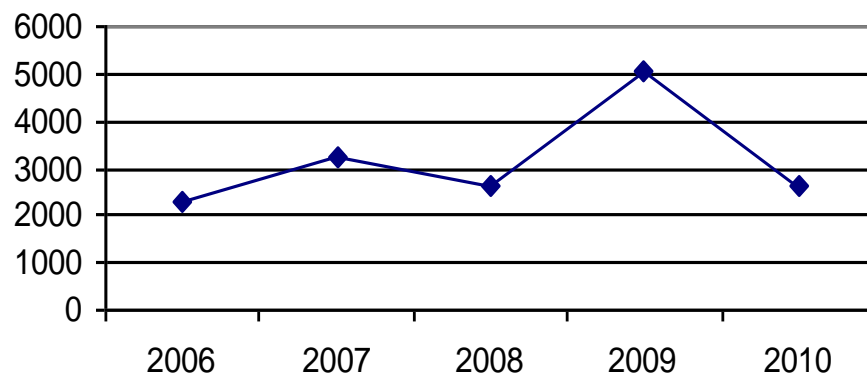
Evolution de l'importation du Riz



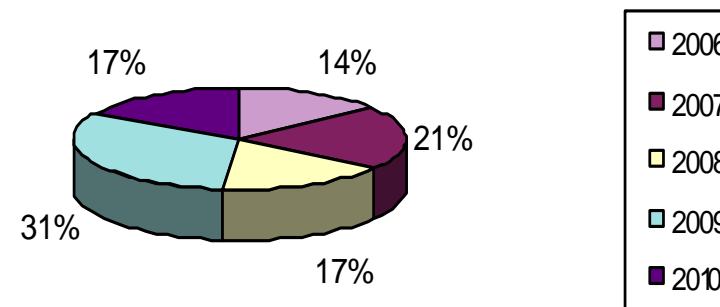
Riz



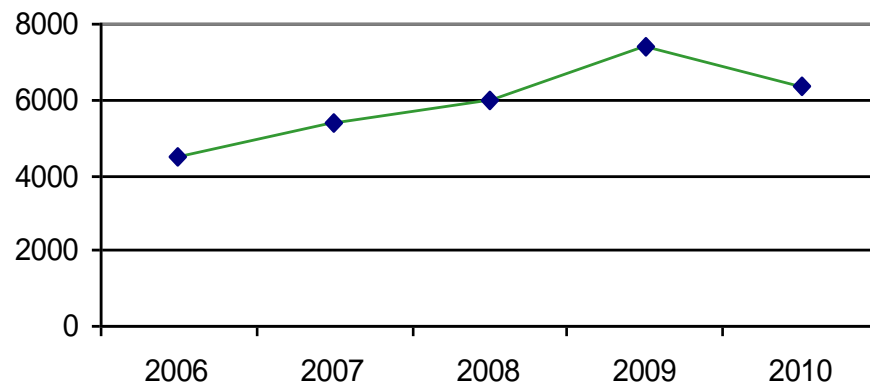
Evolution de l'importation du Sucre



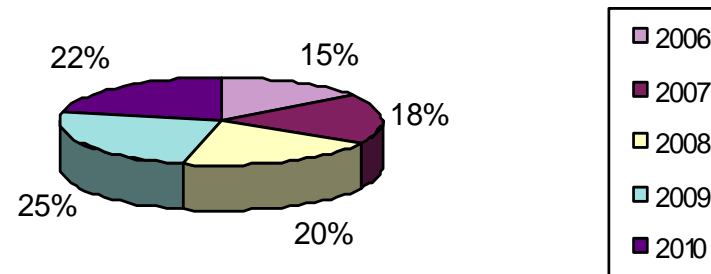
Sucre



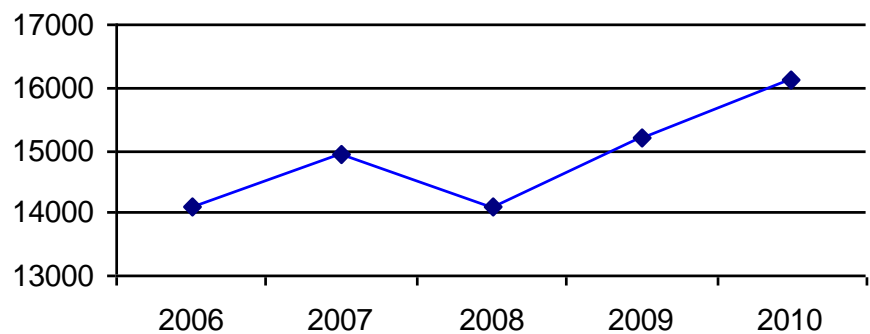
Evolution de l'importation de Farine et autres céréales



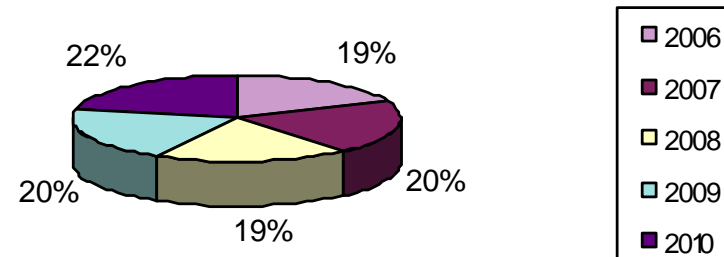
Farine, maïs et autres céréales



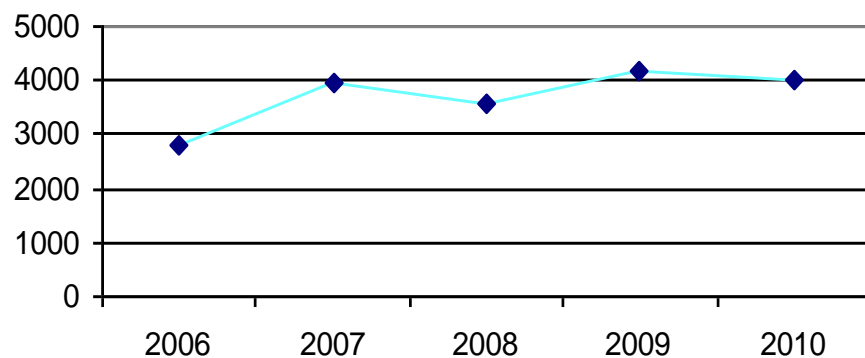
Evolution de l'importation de Viande, Poisson, Poulet et conserve



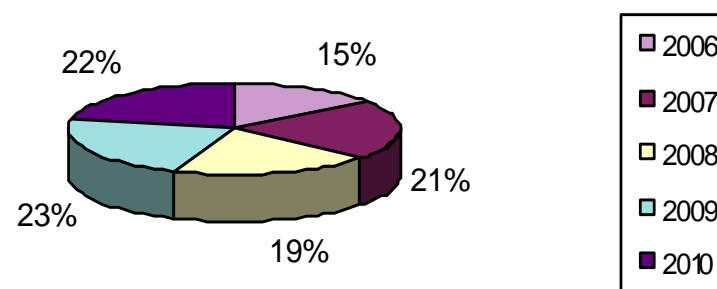
Viande, poisson, poulet et conserve



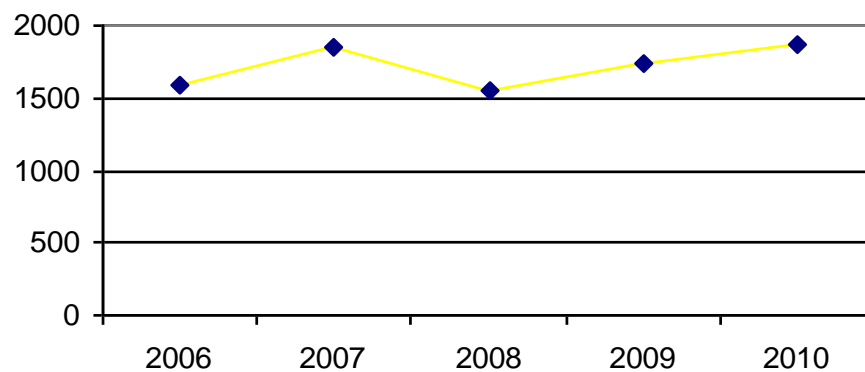
Evolution de l'importation du Lait, Beurre, Crème
et autres produits laitiers



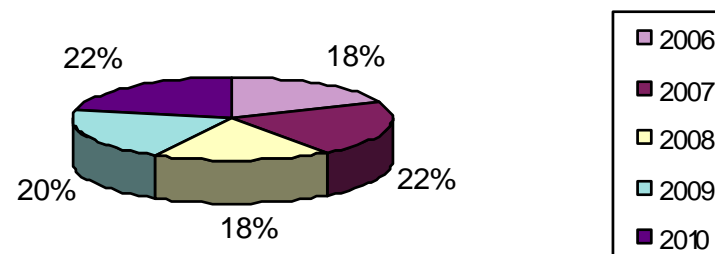
Lait, Beurre, Crème et autr prod laitiers



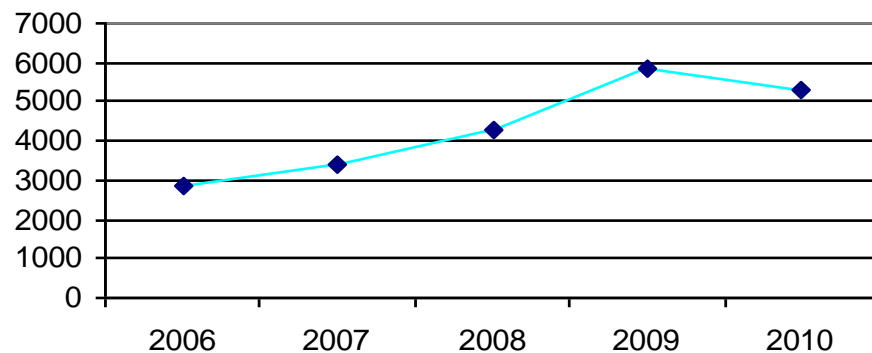
Evolution de l'importation de l'huile



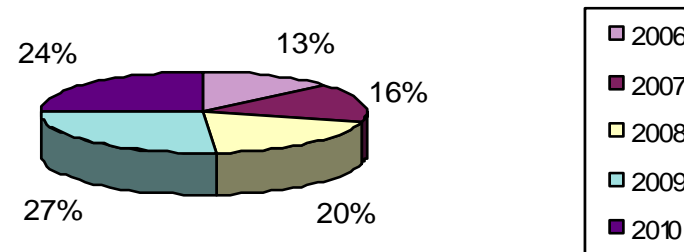
Huile



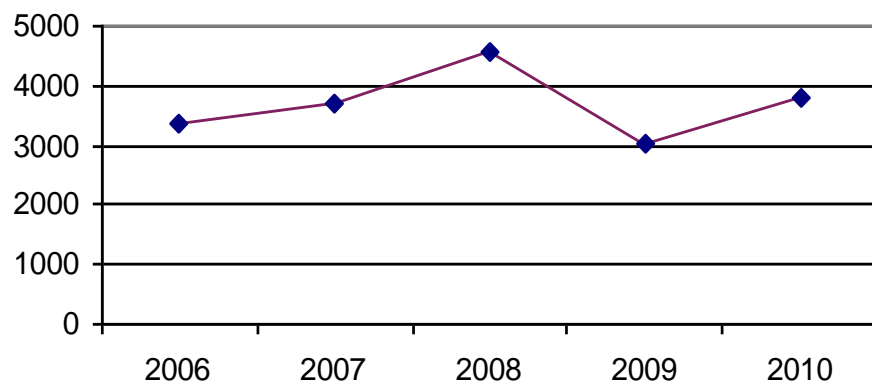
Evolution de l'importation de Légumes, Fruits,
Noix et Autres



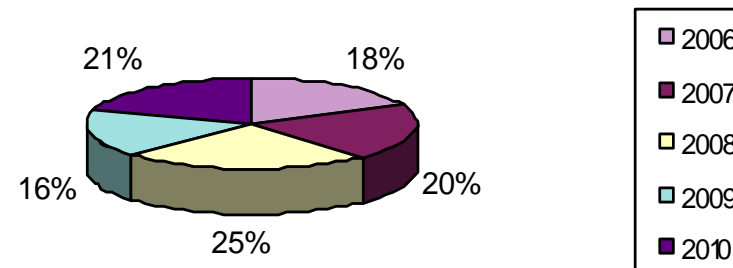
Légumes, fruits, noix et autres



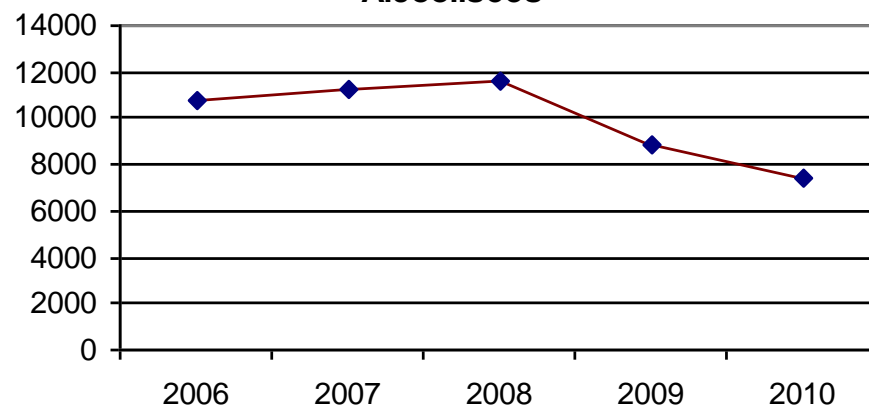
Evolution del'importation de Boissons
Alcoolisées



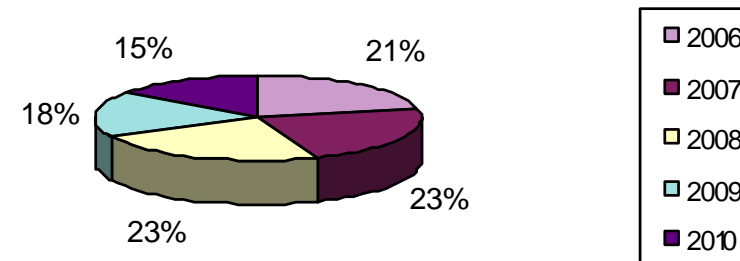
Boissons alcoolisées



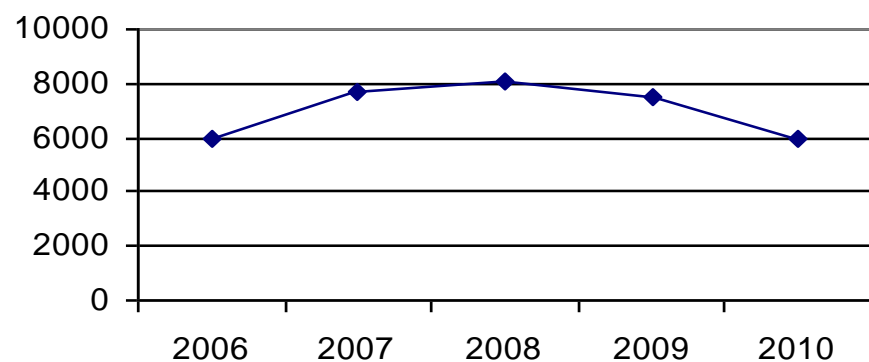
Evolution de l'importation de Boissons non Alcoolisées



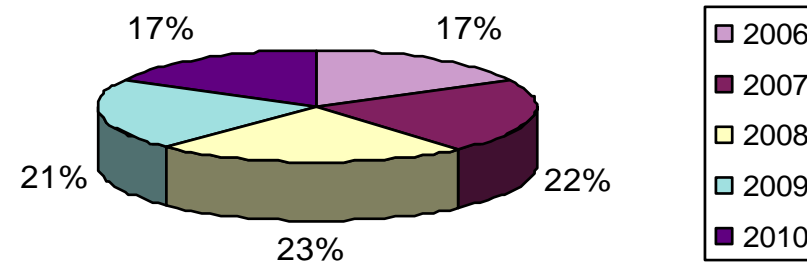
Boissons non alcoolisées



Evolution de l'importation de l'épices et autres produits alimentaires

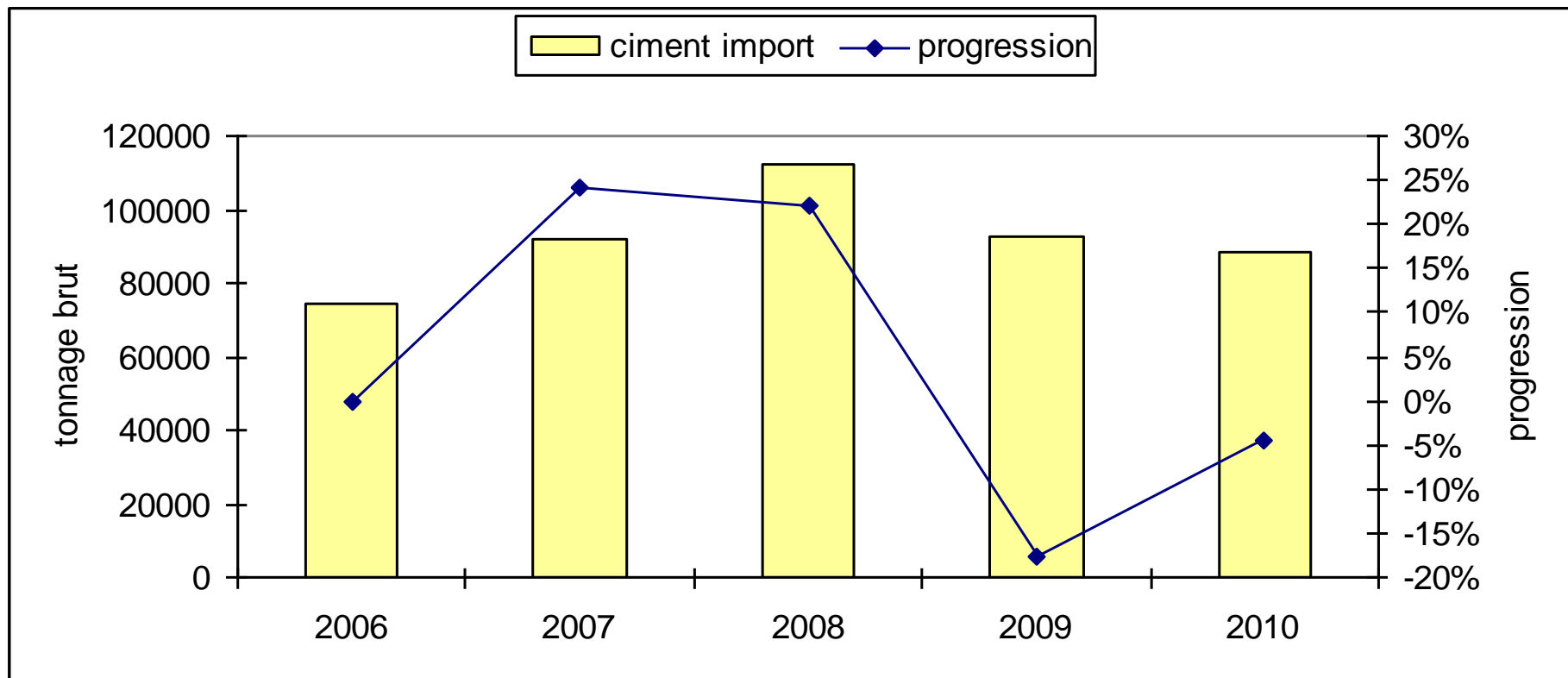


Epices et autres produits alimentaires



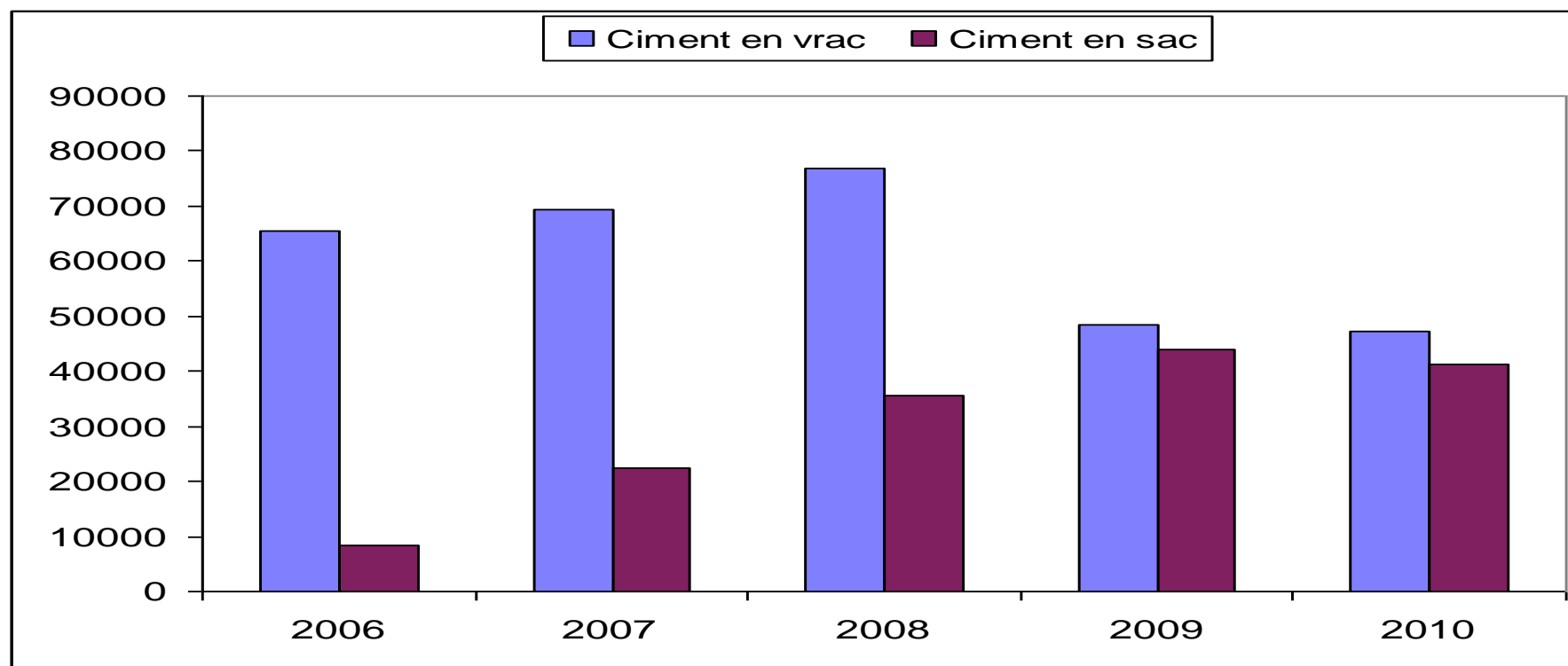
Récapitulatif de l'importation du ciment (2006-2010)

	2006	2007	2008	2009	2010
ciment import	74109	92020	112378	92402	88347
progression	0%	24%	22%	-18%	-4%



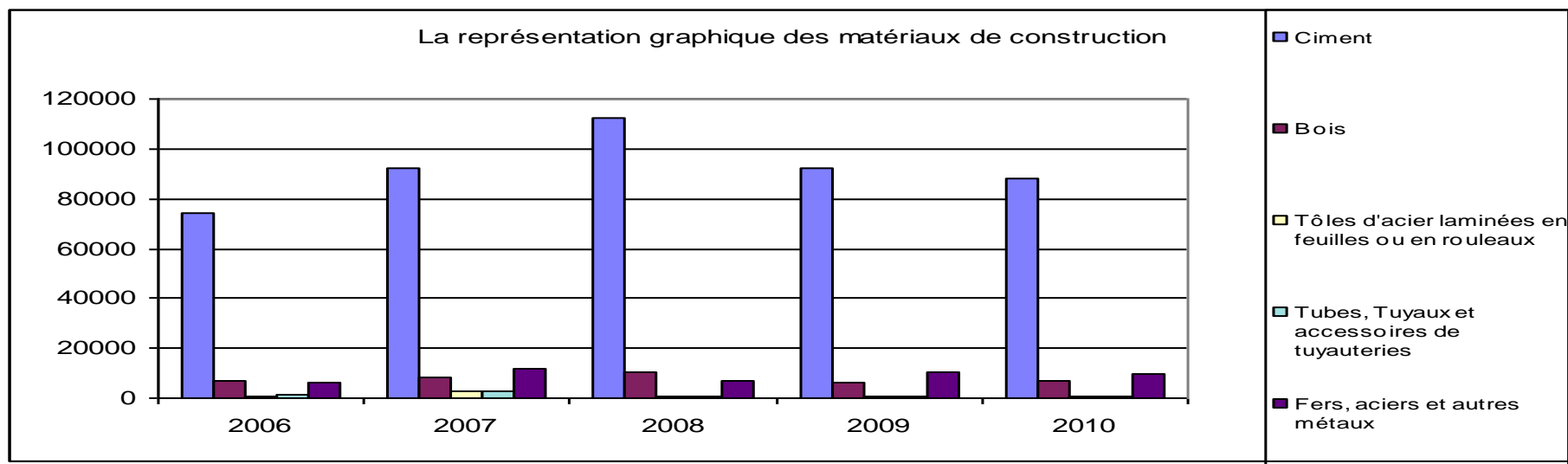
Evolution de l'importation du ciment en vrac et en sac entre 2006 et 2010

	2006	2007	2008	2009	2010
Ciment en vrac	65622	69504	76808	48563	47233
Ciment en sac	8487	22516	35570	43839	41114

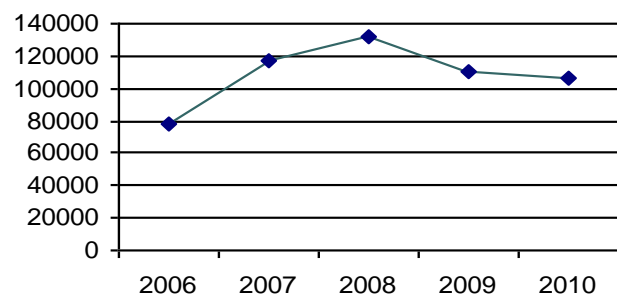


L'importation des matériaux de construction entre 2006 et 2010

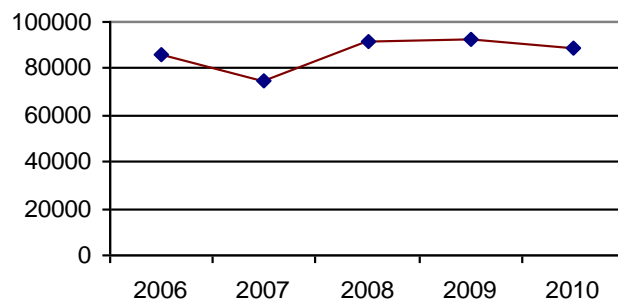
	2006	2007	2008	2009	2010
Ciment	74109	92020	112378	92402	88347
Bois	6935	8466	10660	5938	6958
Tôles d'acier laminées en feuilles ou en rouleaux	817	2477	641	700	557
Tubes, Tuyaux et accessoires de tuyauteries	1141	2640	932	1014	742
Fers, aciers et autres métaux	6269	11743	7109	10746	9771
Total	89271	117346	131720	110800	106375
Evolution du Ciment		24%	22%	-18%	-4%
Evolution du Bois		22%	26%	-44%	17%
Evolution des Tôles		203%	-74%	9%	-20%
Evolution des Tubes, Tuyaux		131%	-65%	9%	-27%
Evolution des Métaux		87%	-39%	51%	-9%
Evolution globale		31%	12%	-16%	-4%



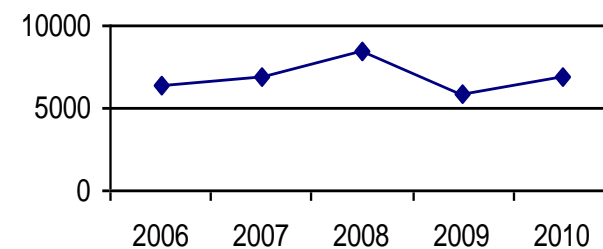
Représentation graphique des matériaux de construction



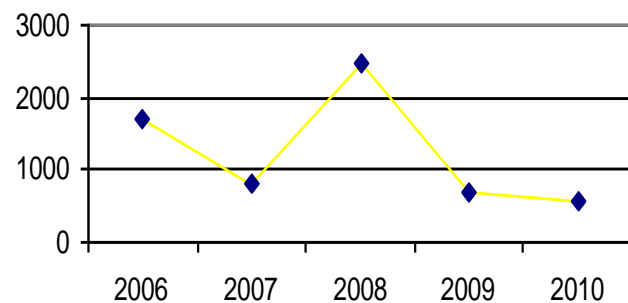
Représentation graphique de l'importation du Ciment



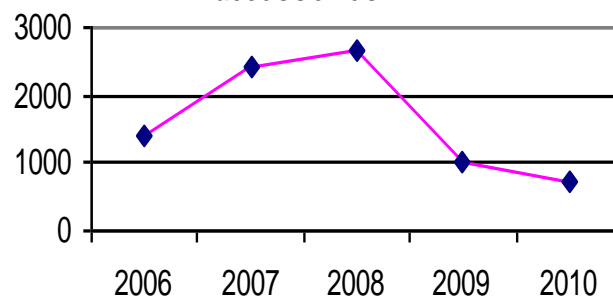
Représentation graphique de l'importation du bois



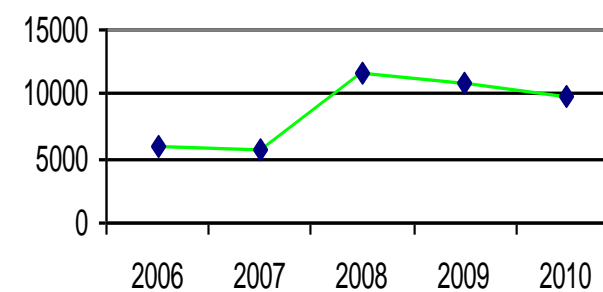
Représentation graphique de l'importation des tôles



Représentation graphique de l'importation des tuyaux et accessoires

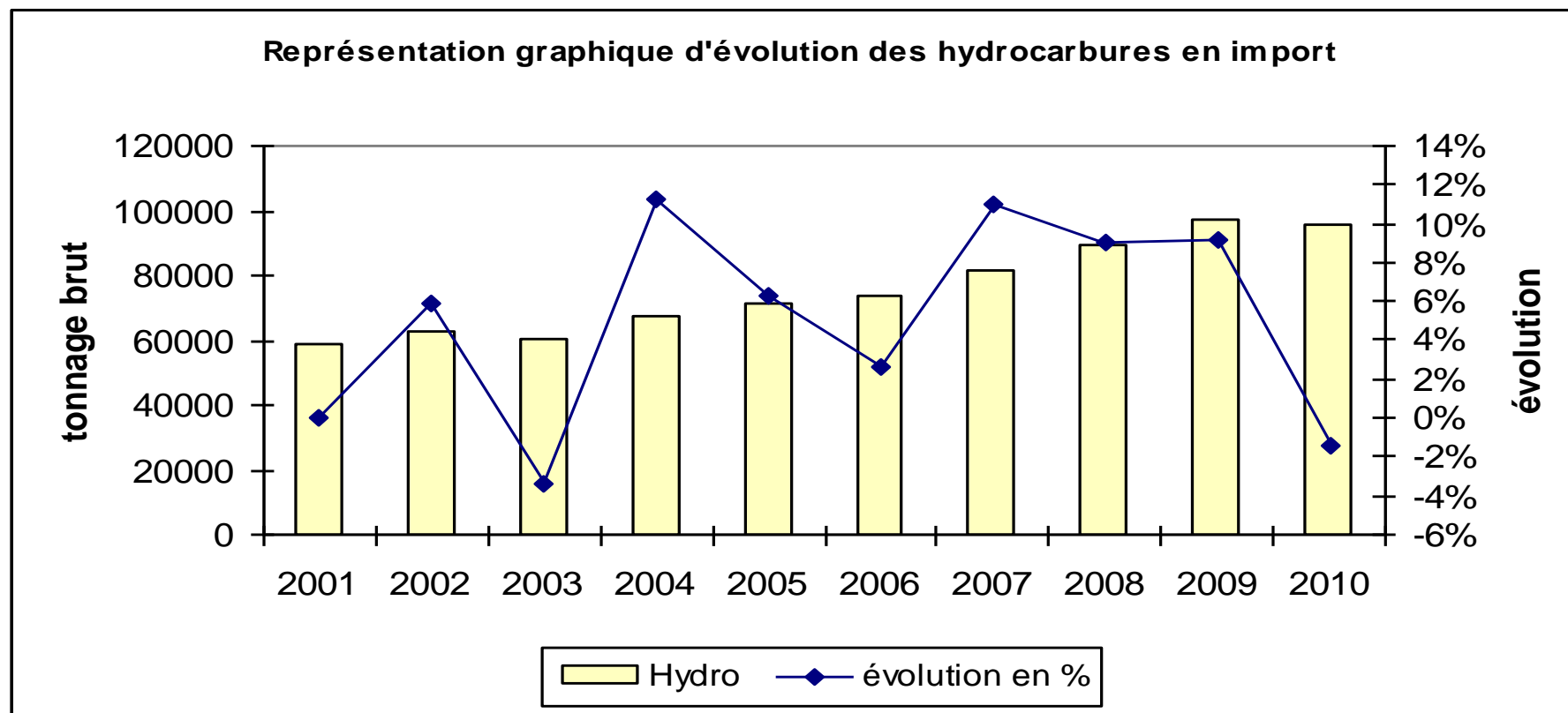


Représentation graphique de l'importation des métaux



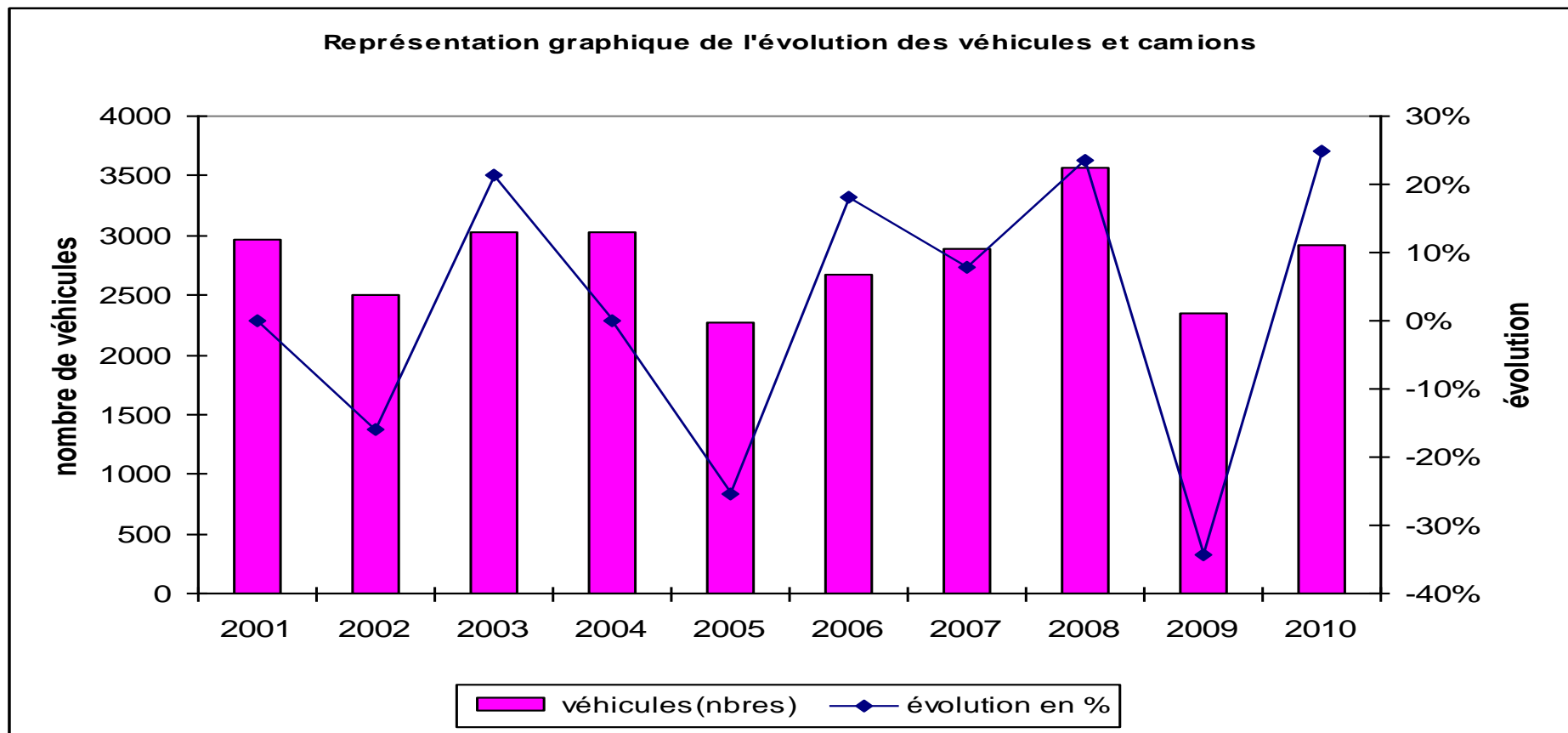
L'importation des hydrocarbures 2001-2010

	2001	2002	2003	2004	2005	2006	2007	2008	2009	2010
Hydro	59202	62713	60628	67483	71707	73622	81744	89076	97261	95935
évolution en %	0%	6%	-3%	11%	6%	3%	11%	9%	9%	-1%



Nombres de Véhicules et Camions importés

	2001	2002	2003	2004	2005	2006	2007	2008	2009	2010
Véhicules (nbr)	2969	2496	3031	3034	2263	2673	2886	3564	2345	2925
évolution en %	0%	-16%	21%	0%	-25%	18%	8%	23%	-34%	25%



Tonnage de l'importation par Pays

2006	2007	2008	2009	2010	
IMPORT	IMPORT	IMPORT	IMPORT	IMPORT	PAYS PROVENANCE
16353	15530	11735	8818	10336	Afrique du Sud
	0	0	4	30	Algérie
693	1932	1123	575	594	Allemagne
0	14	0	0	0	Angola
7671	403	2489	0	0	Arabie Saoudite
427	588	531	940	1069	Argentine
136	182	482	406	175	Australie
0	0	256	0	0	Bahreïn
4	41	106	0	61	Bangladesh
10097	14916	11685	8587	8057	Belgique
	0	0	12	0	Beyrouth
5378	8284	3696	5015	4126	Brésil
0	0	0	0	205	Cambodge
0	0	18	39	0	Bulgarie
295	229	484	374	57	Cameroun
257	171	178	31	0	Canada
1517	318	591	763	1214	Chili
4174	21646	28388	11801	22620	Chine
27	43	0	49	14	Chypre
1083	886	426	738	2405	Comores
83	66	115	75	103	Corée du Sud et du Nord
190	265	375	159	34	Côte d'Ivoire
13	0	0	35	4	Danemark

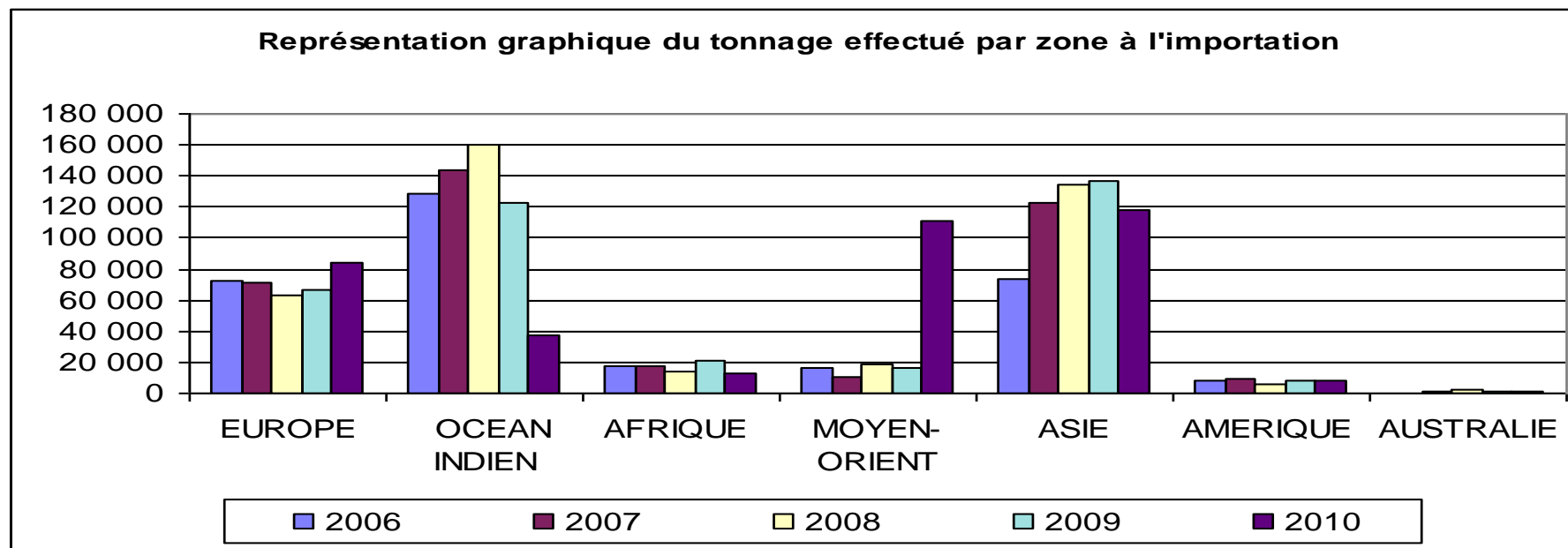
5	0	6	11128	10	Djibouti
144	205	432	70	849	Egypte
8079	9193	12169	10661	104457	Emirats Arabes Unis
	0	0	158	0	Equateur
1376	1029	1074	839	759	Espagne
0	88	88	0	0	Etats-Unis
0	662	0	7	10	Finlande
54355	45184	44417	53525	64878	France
0	0	0	0	8	Gabon
41	115	47	15	179	Grèce
89	36	17	60	56	Guadeloupe
3	46	28	124	135	Guyane
290	61	0	0	223	Hong-Kong
6011	2966	4215	17829	5759	Inde
24134	24593	11982	26812	5	Indonésie
154	256	124	149	762	Irlande
	0	0	7	0	Israël
3158	2961	3188	2167	2194	Italie
119	14	16	5	0	Japon
20490	8488	8011	224	677	Kenya
0	0	74	0	9	Liban
0	0	96	0	0	Liberia
0	2	0	0	0	La Barbade
0	50	0	0	0	Lituanie
6470	10235	8013	8497	9440	Madagascar
6362	34727	49243	36645	37806	Malaisie
84	357	139	0	0	Malte
49	551	920	684	347	Maroc
10	12	5	23	84	Martinique
20112	22973	23428	12858	11541	Maurice

191	0	277	10146	302	Mozambique
7	13	0	0	12	Nouvelle Calédonie
0	7	0	0	0	Norvège
40	1009	1510	1138	1416	Nouvelle Zélande
102	149	21	43	46	Oman
30	0	6	2326	6124	Pakistan
1380	3161	864	236	731	Pays-Bas
0	0	100	88	9	Pérou
0	0	7535	74	0	Philippines
0	189	81	63	866	Pologne
17	9	0	0	0	Polynésie
108	542	21	112	231	Portugal
17145	19524	37810	14157	13745	Réunion
0	0	0	4	0	Roumanie
1213	476	66	5	13	Royaume-Uni
0	13	0	46	0	Sénégal
61992	81744	82632	76222	0	Seychelles
11857	29946	21375	26535	23148	Singapour
0	0	0	52	46	Suède
0	15	0	170	66	Suisse
25	7	0	226	15	Taiwan
136	125	92	63	86	Tanzanie
20954	8435	11350	16774	28303	Thaïlande
0	0	0	6	3	Togo
85	322	286	239	749	Tunisie
229	688	3212	3214	4307	Turquie
0	0	0	0	17	Ukraine
0	0	0	61	75	U S A
29	0	676	909	903	Uruguay
0	0	0	28	0	Yémen

47	29	0	0	0	Venezuela
0	0	12	0	13	Vietnam
315520	376721	398336	373845	372518	TOTAL

COMPARAISON DE L'IMPORTATION PAR ZONE

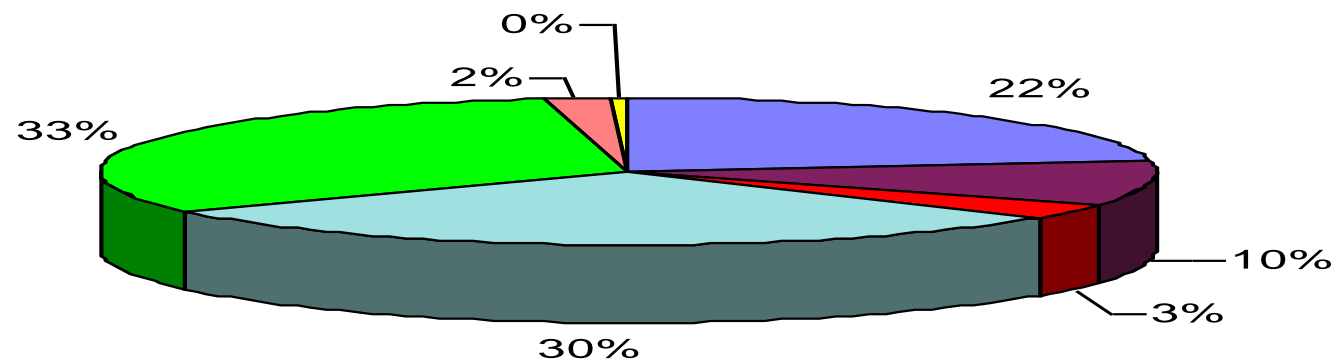
ZONE	2006	2007	2008	2009	2010
EUROPE	72 632	71 538	62 708	66 629	83 728
OCEAN INDIEN	128 444	143 975	160 689	122 905	37 131
AFRIQUE	17 060	17 281	14 041	21 616	12 639
MOYEN-ORIENT	16 289	10 638	18 659	16 361	111 485
ASIE	74 043	122 502	134 337	136 776	118 261
AMERIQUE	7 789	9 574	5 910	8 014	7 671
AUSTRALIE	179	1 213	1 992	1 544	1 603
TOTAL	316 436	376 721	398 336	373 845	372 518



Pourcentage de l'importation par zone en 2010

ZONE	%	Tonnage
EUROPE	22%	83 728
OCEAN INDIEN	10%	37 131
AFRIQUE	3%	12 639
MOYEN-ORIENT	30%	111 485
ASIE	33%	118 261
ARERIQUE	2%	7 671
AUSTRALIE	0%	1 603

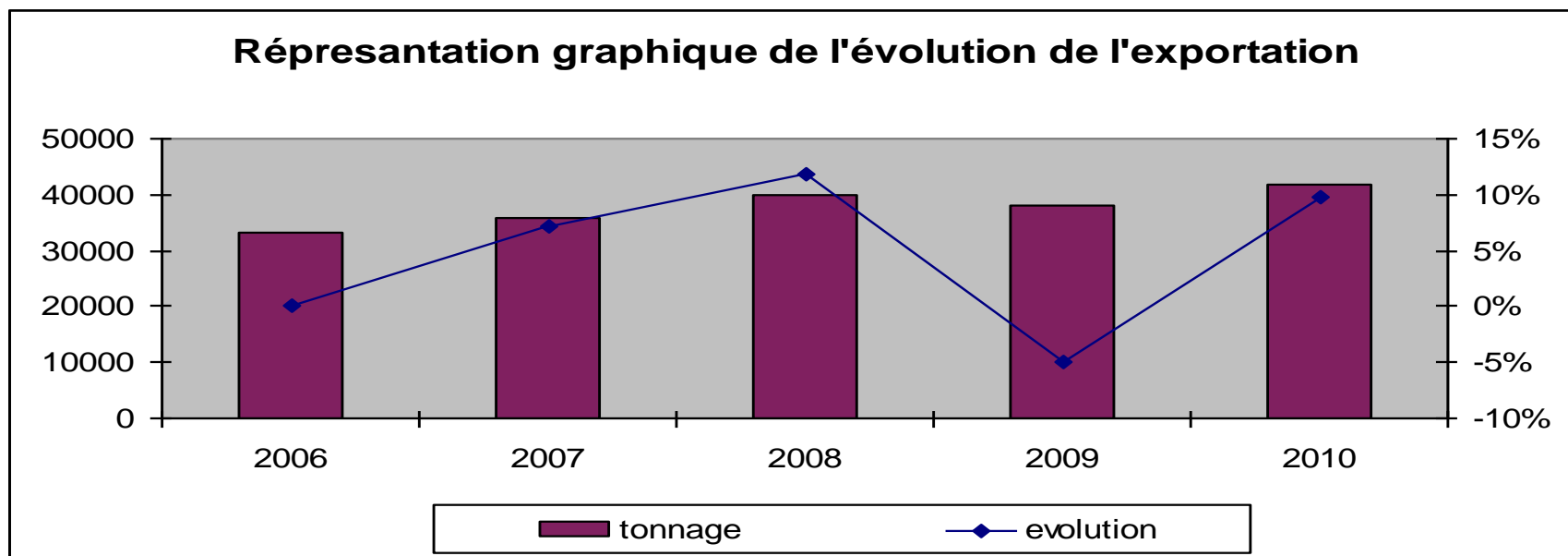
Réprésentation graphique de l'importation par zone en 2010



Tonnage à l'Exportation

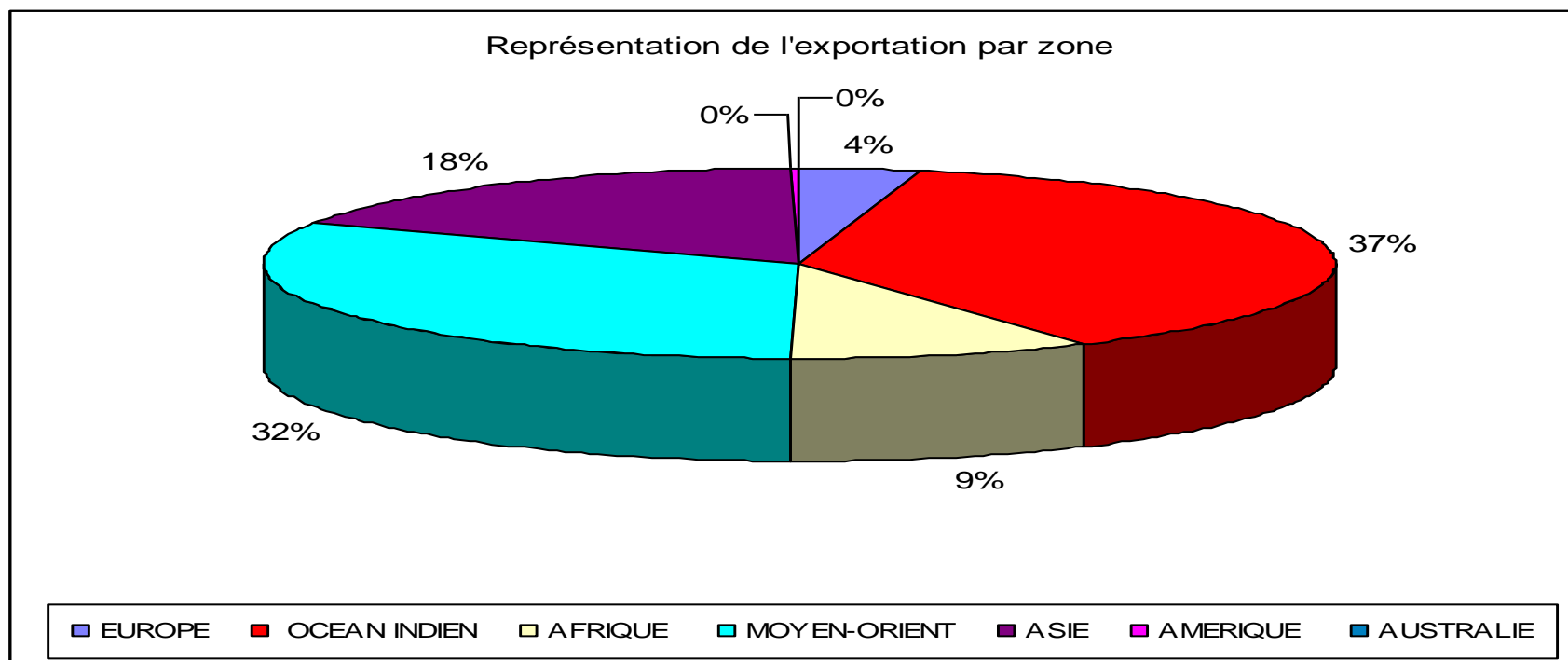
2006	2007	2008	2009	2010	PAYS DE DESTINATION
		1001	214	719	Afrique du Sud
		4	5	0	Allemagne
		0	5	0	Antilles
		42	83	70	Belgique
		0	0	9	Bulgarie
		4	0	0	Canada
		0	263	88	Chine
		1380	2690	2824	Comores
		0	0	4	Danemark
		578	7951	13	Djibouti
		346	2104	12775	Emirats Arabes Unis
		1265	2474	1442	France
		5	3	0	Gabon
		27	42	33	Guadeloupe
		7	0	0	Guinée
		39	61	66	Guyane
		0	5	0	Honduras
		1301	2410	1268	Inde
		0	0	85	Iran
		0	0	5	Italie
		24	51	238	Kenya
		3133	3014	1983	Madagascar
		0	1874	1945	Malaisie
		9	15	5	Maroc
		10	5	12	Martinique
		17030	10104	10053	Maurice
		3554	653	2760	Mozambique
		31	8	20	Nouvelle Calédonie
		0	2202	2528	Oman

		0	14	0	Pays-Bas
		118	0	271	Pakistan
		8	0	4	Polynésie
		0	0	5	Portugal
		0	6	0	Romanise
		9543	908	770	Réunion
		0	0	14	Sénégal
		0	48	0	Seychelles
		473	570	354	Singapour
		0	0	1236	Sri Lanka
		0	15	0	Suède
		0	21	5	Tanzanie
		0	111	0	Togo
		0	0	5	Tunisie
		0	0	4	Wallis et Futuna
33323	35686	39932	37929	41613	



Exportation vers les autres zones en 2010

EUROPE	1 535	4%
OCEAN INDIEN	15 630	37%
AFRIQUE	3 759	9%
MOYEN-ORIENT	13 131	32%
ASIE	7 419	18%
AMERIQUE	111	0%
AUSTRALIE	28	0%
Total	41 613	



Tonnage de Transbordement en 2010

PAYS DE PROVENANCE	Tonnage	DESTINATION
Afghanistan	38	Comores
Afrique du Sud	868	Mozambique
Allemagne	546	Comores
Allemagne	126	Madagascar
Argentine	70	Comores
Argentine	66	Madagascar
Bangladesh	90	Madagascar
Belgique	1691	Comores
Belgique	277	Madagascar
Bénin	3	Brésil
Bénin	3	Tanzanie
Brésil	26	Madagascar
Bulgarie	69	Comores
Burkina	8	Comores
Canada	184	Comores
Canada	252	Mozambique
Canada	23	Tanzanie
Chili	60	Comores
Chine	12497	Comores
Chine	1484	Madagascar
Chine	643	Kenya
Chine	192	Malawi
Chine	5675	Mozambique
Chine	288	Ouganda
Chine	76	Rwanda

Chine	2240	Tanzanie
Chine	535	Zambie
Chine	181	Zimbabwe
Comores	65	Algérie
Comores	143	Allemagne
Comores	52	Canada
Comores	6	Djibouti
Comores	198	Emirats
Comores	273	France
Comores	1080	Inde
Comores	480	Indonésie
Comores	17	Madagascar
Comores	6	Mozambique
Comores	429	Pakistan
Comores	52	Pays-Bas
Comores	104	Russie
Comores	150	Singapour
Comores	13	Uruguay
Comores	273	USA
Comores	6	Viêtnam
Congo	38	Mozambique
Corée	284	Kenya
Corée	295	Mozambique
Corée	17	Zambie
Egypte	128	Comores
Egypte	4579	Madagascar
Emirats	285	Madagascar
Emirats	16283	Comores
Emirats	841	Mozambique
Espagne	27	Comores

Espagne	161	Madagascar
France	31516	Comores
France	8424	Madagascar
Grèce	8	Comores
Guinée	10	Comores
Hong-Kong	183	Comores
Hong-Kong	466	Madagascar
Hong-Kong	844	Mozambique
Hong-Kong	6	Zimbabwe
Inde	4300	Comores
Inde	2540	Madagascar
Inde	204	Mozambique
Inde	382	Malawi
Indonésie	1836	Comores
Indonésie	231	Madagascar
Indonésie	1269	Kenya
Indonésie	32	Tanzanie
Iran	11	Turquie
Italie	277	Madagascar
Italie	149	Comores
Italie	176	Tanzanie
Japon	90	Comores
Japon	16	Mozambique
Kenya	1847	Madagascar
Kenya	378	Comores
Kenya	479	Maurice
Kenya	484	France
Kenya	80	Algérie
Kenya	2193	Allemagne
Kenya	2715	Pays-Bas

Kenya	170	Belgique
Kenya	591	Inde
Kenya	430	Royaume-Uni
Kenya	15	Japon
Kenya	24	Liban
Kenya	27	Russie
Kenya	48	Chine
Kenya	878	Seychelles
Kenya	255	Suisse
Kuweit	31	Comores
Libye	10	Comores
Madagascar	14532	France
Madagascar	3582	Belgique
Madagascar	3110	Italie
Madagascar	5172	Pays-Bas
Madagascar	1587	Allemagne
Madagascar	9556	Inde
Madagascar	994	USA
Madagascar	1417	Espagne
Madagascar	13132	Chine
Madagascar	185	Mexique
Madagascar	685	Grèce
Madagascar	61	Madagascar
Madagascar	136	Maroc
Madagascar	517	Japon
Madagascar	421	Algérie
Madagascar	364	Comores
Madagascar	25	Réunion
Madagascar	288	Emirats
Madagascar	26	Yémen

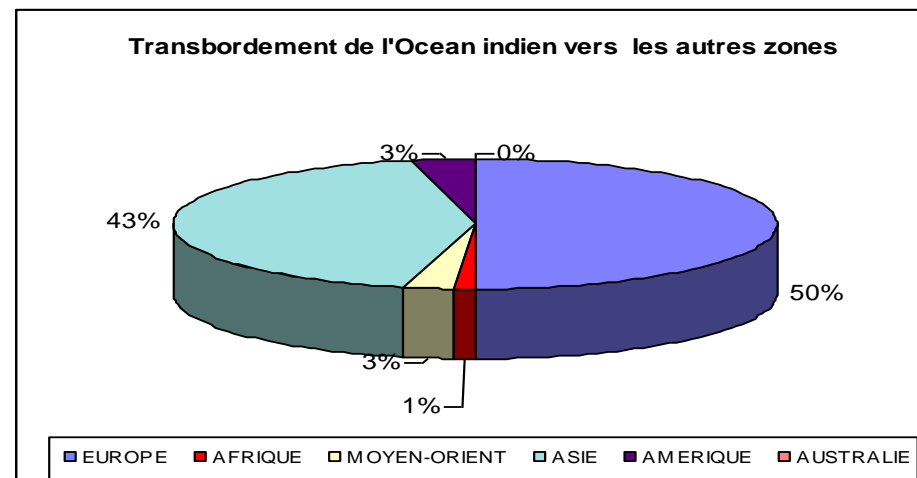
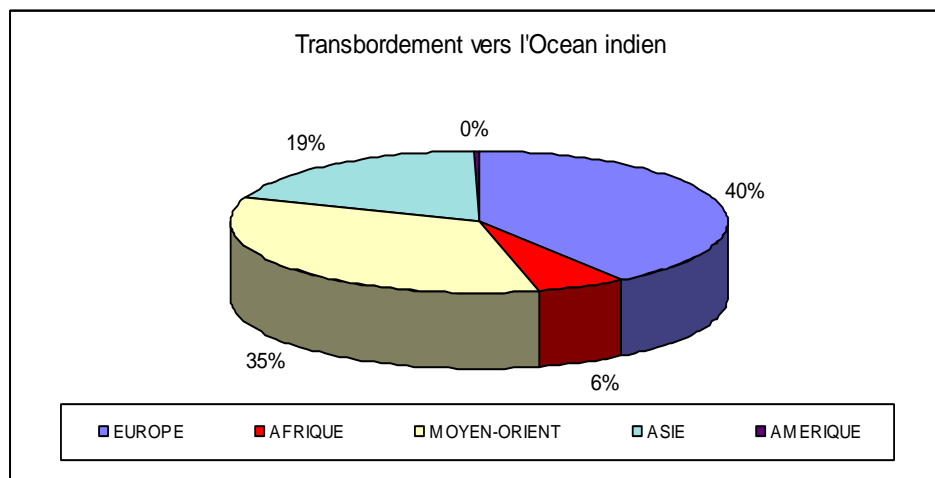
Madagascar	257	Malaisie
Madagascar	571	Singapour
Madagascar	360	Canada
Madagascar	97	Maurice
Madagascar	408	Turquie
Madagascar	26	Russie
Madagascar	206	Philippines
Madagascar	90	Argentine
Madagascar	152	Bénin
Madagascar	875	Portugal
Madagascar	70	Australie
Madagascar	212	Hong-Kong
Madagascar	120	Egypte
Madagascar	66	Liban
Madagascar	175	Suisse
Madagascar	26	Indonésie
Madagascar	354	Vietnam
Madagascar	313	Pakistan
Madagascar	144	Martinique
Madagascar	58	Iran
Madagascar	3	Portugal
Malaisie	3481	Comores
Malaisie	26	Kenya
Malaisie	278	Mozambique
Maroc	474	Madagascar
Maroc	741	Comores
Maurice	1212	Comores
Maurice	3353	Madagascar
Maurice	104	Pakistan
Mozambique	840	Allemagne

Mozambique	46	Canada
Mozambique	2461	Chine
Mozambique	4870	Comores
Mozambique	54	Espagne
Mozambique	48	Grèce
Mozambique	914	Inde
Mozambique	17	Madagascar
Mozambique	647	Maurice
Mozambique	247	Pays-Bas
Mozambique	1132	Ukraine
Nigeria	12	Kenya
Oman	66	Comores
Pakistan	37293	Comores
Pakistan	5609	Madagascar
Pays-Bas	1074	Comores
Pays-Bas	184	Madagascar
Pays-Bas	38	Kenya
Pérou	10	Comores
Pologne	58	Comores
Réunion	2411	Comores
Réunion	7156	Madagascar
Réunion	214	Inde
Réunion	14	Tanzanie
Royaume-Uni	17	Comores
Royaume-Uni	18	Madagascar
Royaume-Uni	8	Zambie
Royaume-Uni	42	Zimbabwe
Royaume-Uni	40	Mozambique
Seychelles	55	Madagascar
Singapour	4250	Comores

Singapour	14213	Madagascar
Singapour	543	Kenya
Singapour	41	Tanzanie
Suisse	16594	Comores
Suisse	49	Madagascar
Suisse	16	Kenya
Syrie	162	Comores
Taiwan	30	Mozambique
Tanzanie	14	Comores
Tanzanie	10	Seychelles
Thaïlande	1064	Comores
Thaïlande	190	Madagascar
Thaïlande	250	Kenya
Thaïlande	70	Malawi
Thaïlande	2160	Mozambique
Thaïlande	680	Tanzanie
Tunisie	17	Comores
Tunisie	50	Madagascar
Turquie	6251	Madagascar
Turquie	6994	Comores
USA	214	Comores
USA	121	Kenya
USA	112	Mozambique
USA	56	Zimbabwe
Vietnam	96	Comores
Vietnam	1828	Madagascar
Vietnam	324	Mozambique
Yémen	34	Comores
Total	310191	

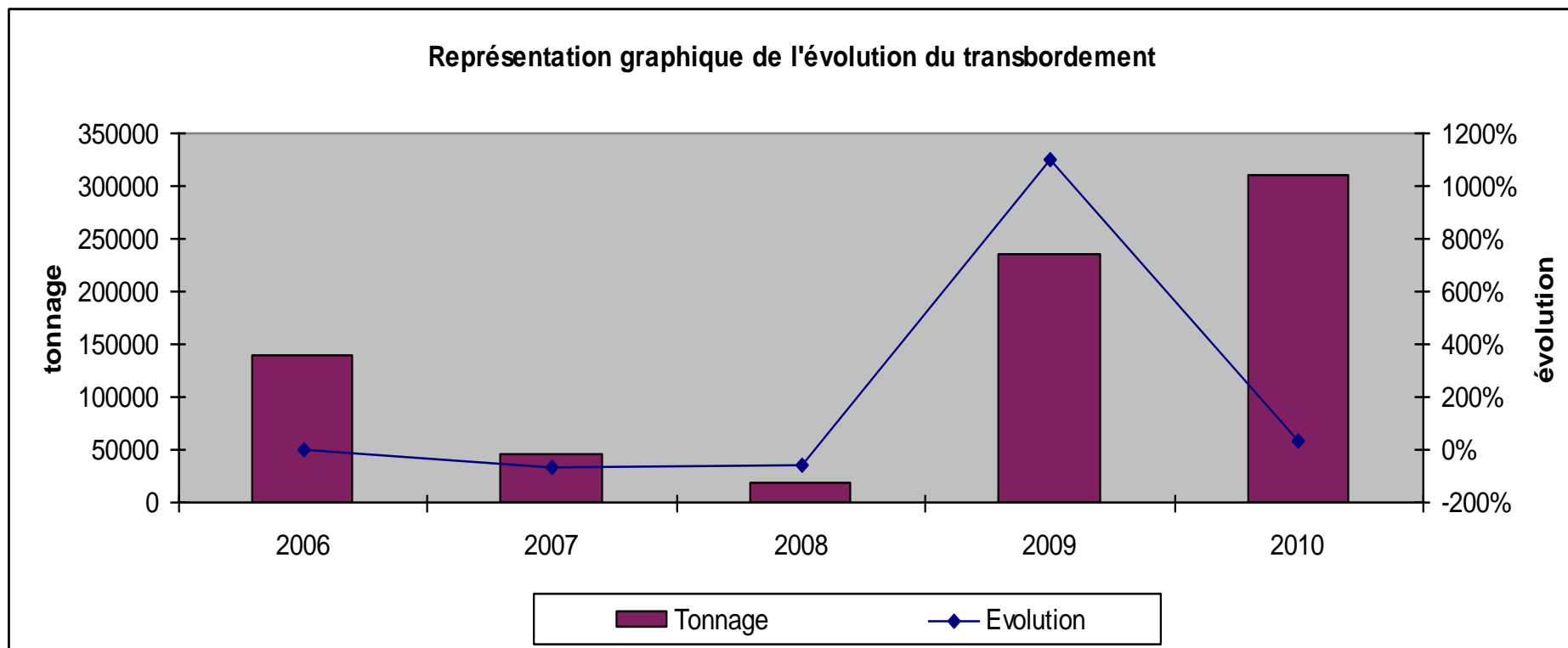
Transbordement par Zone géographique

Zone de provenance	Tonnage	Zone de destination	%
EUROPE	75 077	OCEAN INDIEN	40%
AFRIQUE	10 440	"	6%
MOYEN-ORIENT	64 480	"	35%
ASIE	35 316	"	19%
AMERIQUE	630	"	0%
OCEAN INDIEN	31 431	EUROPE	50%
"	800	AFRIQUE	1%
"	1 602	MOYEN-ORIENT	3%
"	26 891	ASIE	43%
"	2 111	AMERIQUE	3%
"	70	AUSTRALIE	0%



Evolution de Transbordement

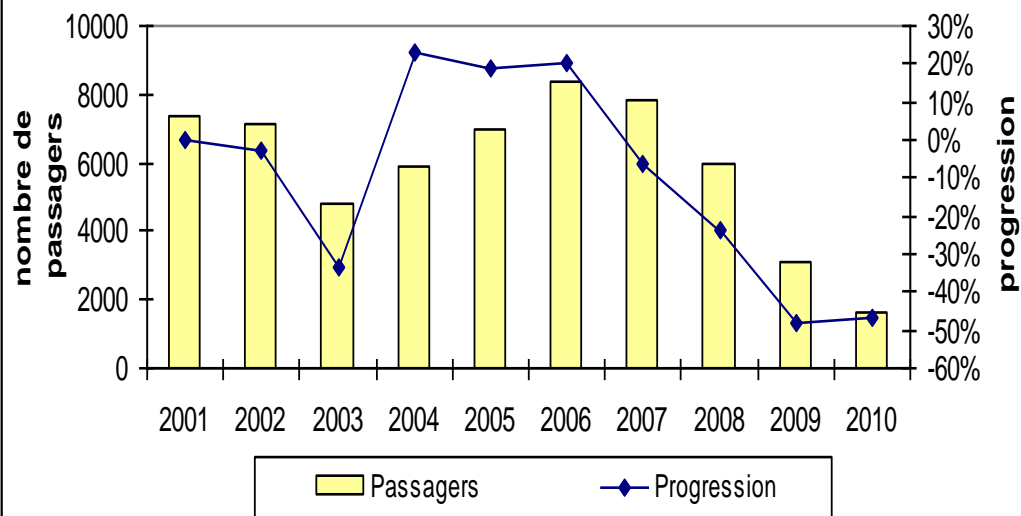
2007	2008	2009	2010	
46631	19655	235461	310191	tonnage
-67%	-58%	1098%	32%	évolution



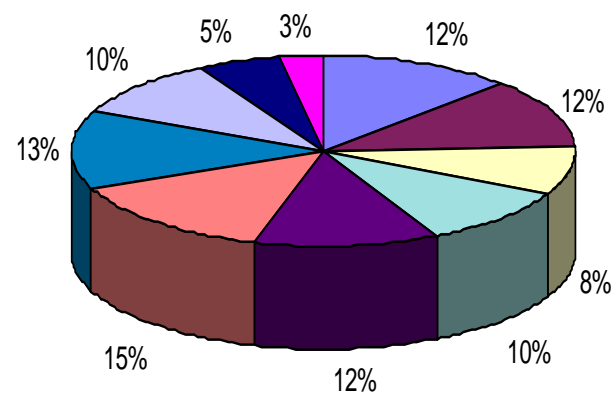
Evolution des passagers en transit 2001/2010

	2001	2002	2003	2004	2005	2006	2007	2008	2009	2010
Passagers	7368	7148	4773	5881	6986	8379	7853	5998	3094	1642
Progression	0%	-3%	-33%	23%	19%	20%	-6%	-24%	-48%	-47%

Représentation graphique de la progression de passagers en transit entre 2001 et 2010



Passagers



■ 2001 ■ 2002 ■ 2003 ■ 2004 ■ 2005 ■ 2006 ■ 2007 ■ 2008 ■ 2009 ■ 2010

Récapitulatif des trafics passagers sur Dzaoudzi

	2004	2005	2006	2007	2008	2009	2010
Passagers en Entrées	3650	132	3161	3618	6669	12198	10703
Passagers en Sorties	19929	588	13675	16315	17128	28552	46824
Total	23579	720	16836	19933	23797	40750	57527
Progression	0%	-97%	2238%	18%	19%	71%	41%

