



STATISTIQUES PORTUAIRES 2011



PORT DE MAYOTTE

Direction du port de Mayotte B. P. 101_ 97600 Mamoudzou
Tél : 0269 64 95 55 – 0269 64 95 70

DIRECTION GÉNÉRALES DES SERVICES

Direction du Port de Mayotte

Longoni, le 17 avril

2012

Affaire suivie par : **MOUSSA Issoufa**
Tél : 0269 64 95 59
moussa.issoufa@cg976.fr

STATISTIQUES PORTUAIRES 2011

Note de synthèse

Les statistiques présentées dans les différents tableaux de ce document ont pour source, les manifestes déposés aux services des douanes par les agents représentants des Navires et La CCI.

En accueillant 211 escales en 2011 contre 230 en 2010 et 243 en 2009, le port de Longoni a connu une diminution de sa fréquentation par les navires de -8%.

Toutefois, le taux d'occupation du quai N°2 a augmenté par rapport à l'année précédente, soit 51% contre 48% en 2010. A l'ouverture de ce dernier en 2010, le quai N°1 a vu sa fréquentation qui était en constante progression, diminuer de presque la moitié, soit 34% en 2010 contre 62% en 2009.

Pour 2011, le taux d'occupation du quai N°1 a légèrement augmenté, soit 40%. Le temps au mouillage a spectaculairement diminué ; il est de 10% contre 87% en 2009 et 16% en 2010.

Pour le port de Dzaoudzi, le nombre d'escales de caboteur régional a régressé de -29% par rapport à 2010 et le nombre de passagers en entrée et sortie a aussi diminué de -46%, soit 31 260 personnes contre 57 527 en 2010.

La fréquentation des ports de Mayotte par les paquebots de croisières a diminué de -40% par rapport à 2010, soit 3 escales en 2011. De même, le nombre des passagers en transit a baissé de -31%.

En outre, malgré une diminution du nombre d'escales, la redevance sur les navires et sur les marchandises s'élève à 6 947 468 €, soit une augmentation de +8% par rapport à 2010. Cette hausse peut sans doute s'expliquer par la taille et le volume taxable de bâtiments que nous accueillons.

Le tonnage total brut (y compris les hydrocarbures) des ports de Mayotte s'établissait pour l'année 2011 à 712 976 tonnes soit une diminution de -2% par rapport à 2010, alors même que le tonnage brut en transbordement a augmenté de +2%, soit 317 287 tonnes. L'une des principales causes de cette baisse du tonnage total résulte de la diminution du nombre d'escales de navires les trois derniers mois de l'année,. Ceci peut être considéré comme un des impacts de la grève contre la vie chère.

L'importation a diminué de -5% cette année soit 353 627 tonnes contre 372 518 tonnes en 2010.

L'export a légèrement augmenté de 1% par rapport à l'année 2010.

L'importation des hydrocarbures a connu une diminution de -11% par rapport à 2010.

Quant aux véhicules et camions importés, leur nombre a diminué de -16% en 2011.

Il est à noter que ce poste a accusé une baisse de -25 % en 2005 avant de connaître une progression en dents de scie sur moyenne période et jusqu'à 2009 où le nombre atteint son plus bas niveau (-34 %). La progression pour les années suivantes reste irrégulière.

Le conditionnement des marchandises importées se caractérise par une augmentation de +6% des EVP en importation, soit sensiblement le même pourcentage (+8%) que celui des TC. Le nombre de conteneurs manipulés a augmenté (+2%) ; pour les EVP on enregistre une hausse de 1% par rapport à 2010.

Enfin, malgré l'augmentation du tonnage global en transbordement (+2%), le nombre de (TC et EVP), a tout de même diminué de -3% et -4%.

Les conteneurs à l'export toutes catégories confondues augmentent de +3%.

La répartition des marchandises en groupe de produits s'établit de la manière suivante :

- les produits agricoles et animaux constituent 9% du tonnage brut manipulé.
- denrées alimentaires et fourrages : 20%
- produits pétroliers : 13%
- minerais pour la métallurgie : 3%
- produits métallurgiques : 4%
- Minéraux bruts et matériaux de constructions : 23%
- produits chimiques : 2%
- véhicules et objets manufacturés : 26%

Répartition des denrées alimentaires :

- Riz : 20%
- Sucre : 3%
- Farine : 10%
- Viande : 21%
- Lait : 5%
- Huile : 3%
- Légumes : 6%
- Boissons alcoolisées : 5%
- Boissons non alcoolisées : 14%
- Epices : 13%

S'agissant des matériaux de construction on constate que seuls le bois et métaux ont enregistré une progression de +13% et +1%. Les tôles, le ciment, les tubes et tuyaux ont respectivement connu une très grande diminution : - 52%, -22% et -10%.

La provenance géographique des importations à Mayotte se décompose comme suit :

- Europe : 25%
- Océan Indien : 12%
- Afrique : 3%
- Moyen Orient : 27%
- Asie : 31%
- Amérique: 2%
- Australie : 0%

La répartition géographique pour le transbordement se décompose comme suit :

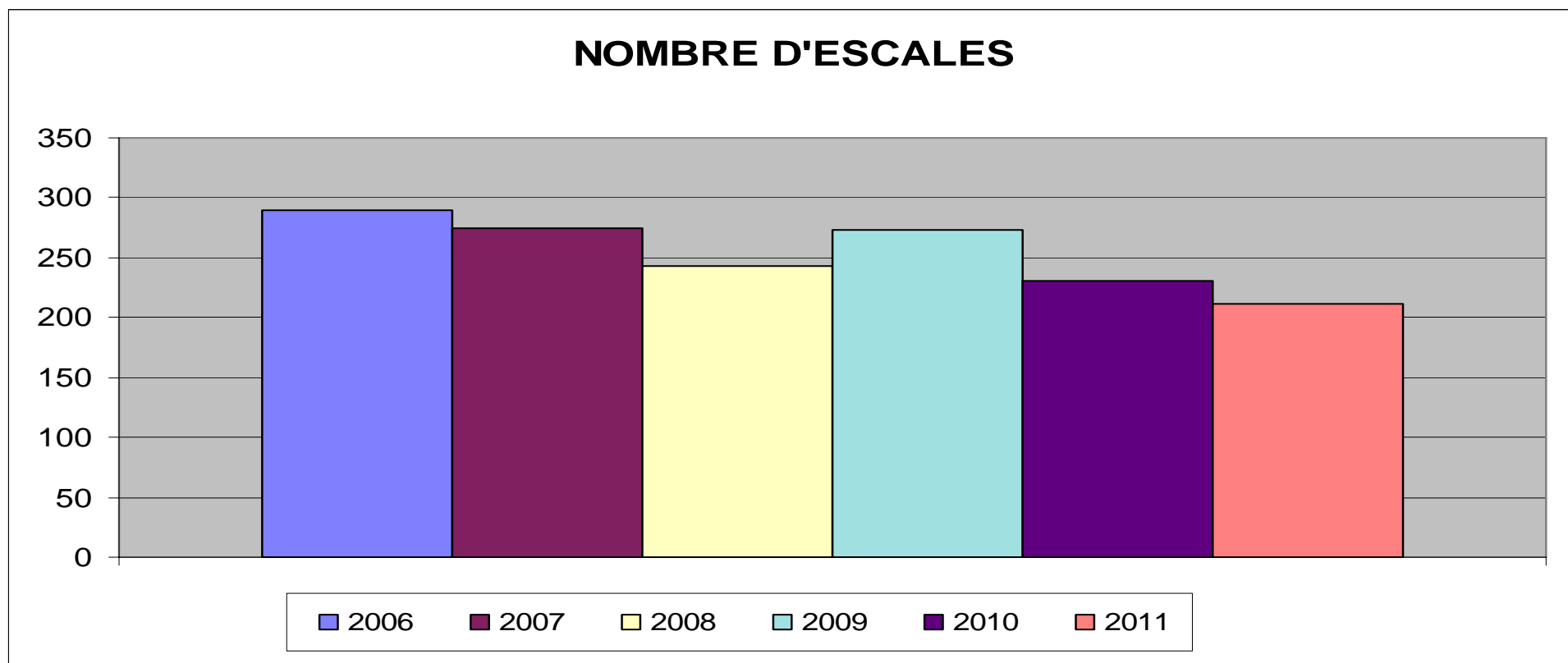
- Europe : 17%
- Océan Indien : 28%
- Afrique : 4%
- Moyen Orient : 9%
- Asie : 42%
- Amérique: 0%
- Australie : 0%

Récapitulatif 2007/2011

	2007	2008	2009	2010	2011	%10/11
Tonnage brut import Longoni hors hydro et Gaz	294977	309260	276584	276583	267928	-3%
<i>conteneurs import</i>	12624	12954	12898	13747	14838	8%
<i>EVP (TEU) import</i>	16299	17132	16129	17154	18205	6%
Tonnage brut export Longoni	35686	39932	37929	41613	42062	1%
<i>conteneurs export</i>	11761	13010	12975	14708	15094	3%
<i>EVP (TEU) export</i>	15030	17309	16275	18367	18328	0%
Tonnage brut transbordement Longoni	46631	19655	235461	310191	317287	2%
<i>conteneurs transbordement</i>	2634	953	11936	14965	14501	-3%
<i>EVP (TEU) transbordement</i>	2706	960	12721	16795	16204	-4%
Tonnage brut manipulé Longoni hors hydro et Gaz	377294	368847	549974	628387	627277	0%
<i>Nombre total conteneurs manipulés</i>	27019	26917	37809	43420	44433	2%
<i>Nombre total EVP manipulés</i>	34035	35401	45125	52316	52737	1%
Tonnage hydrocarbures et Gaz	81744	89076	97261	95935	85699	-11%
<i>Nombre d'escales de navires</i>	290	275	243	230	211	-8%
<i>Nombre d'escales commerciales</i>	290	275	243	219	195	-11%
<i>Nombre de Paquebots mouillage</i>	38	38	20	5	3	-40%
<i>Nombre de pétroliers et Gaziers</i>	19	20	24	14	15	7%
<i>Navires en escale non commerciale</i>	0	0	0	11	16	45%
Passagers en transit entrées et sorties	15706	11996	6188	3284	2252	-31%
<i>Nombre de boutres et Navires à grande vitesse</i>	129	156	255	328	232	-29%
<i>Navires de Plaisances et Autres</i>	4	147	139	118	98	-17%
Passagers en entrées	3618	6669	12198	10703	7248	-32%
Passagers en sorties	16315	17128	28552	46824	24012	-49%
Total Passagers	19933	23797	40750	57527	31260	-46%
Tonnage total brut ports de Mayotte	459038	457923	647235	724322	712976	-2%

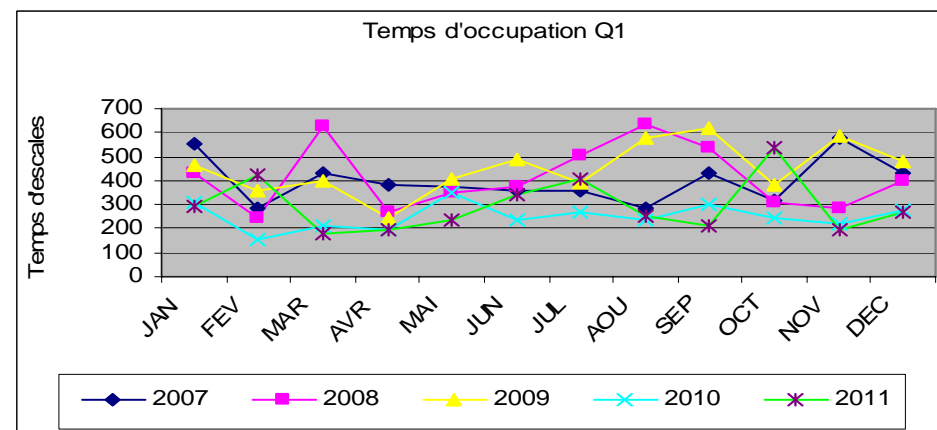
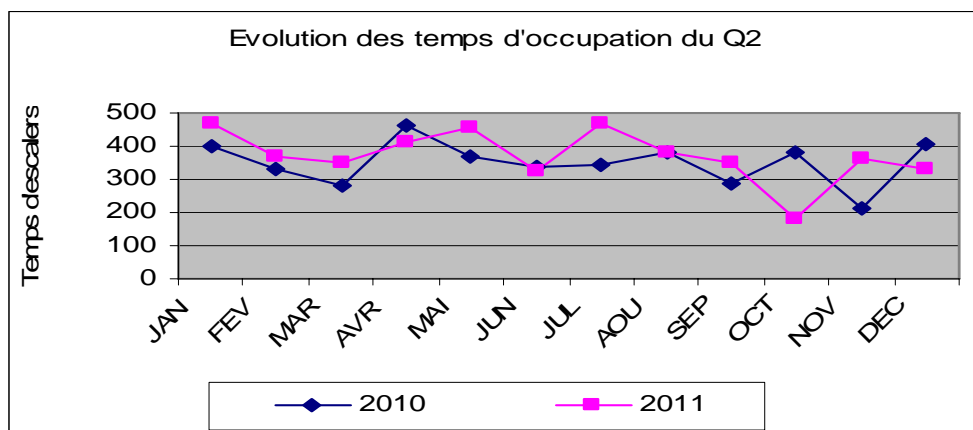
Le nombre d'escales sur les trois sites:Longoni / Badamiers / Rade Dzaoudzi

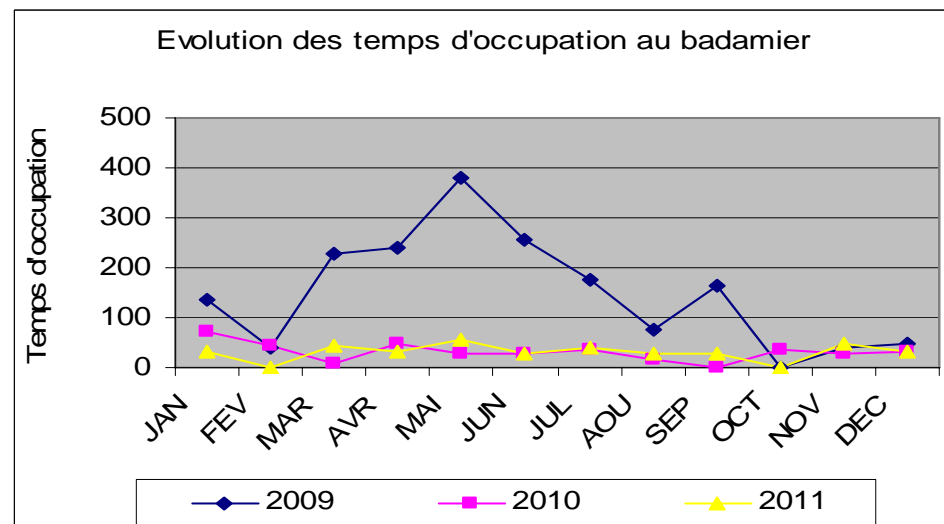
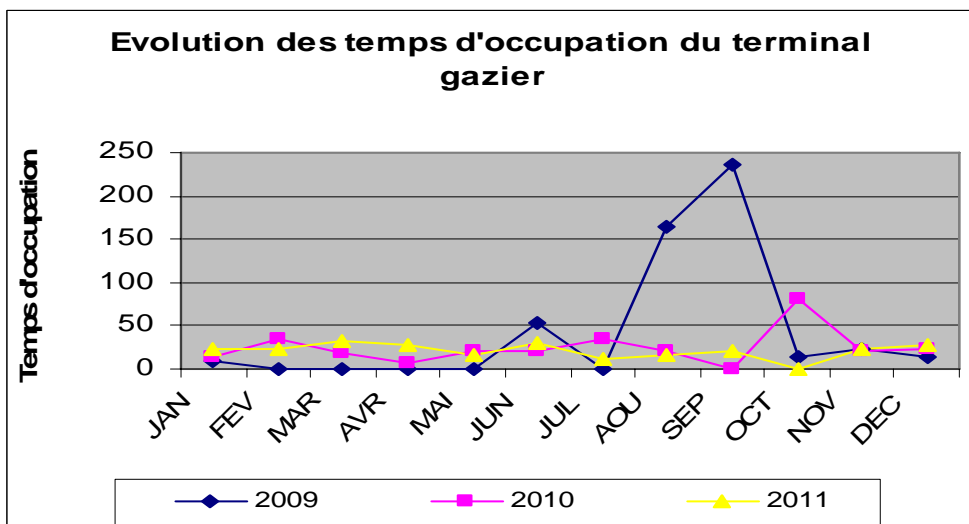
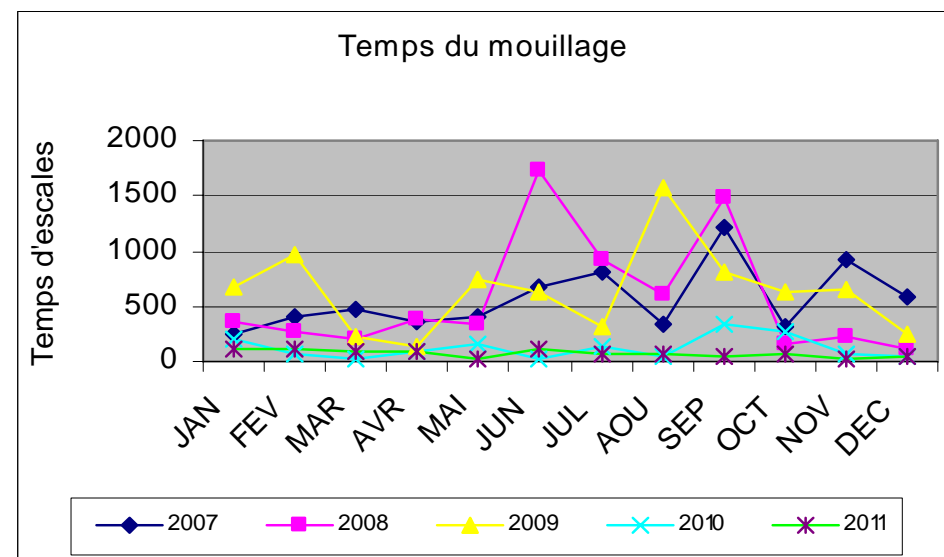
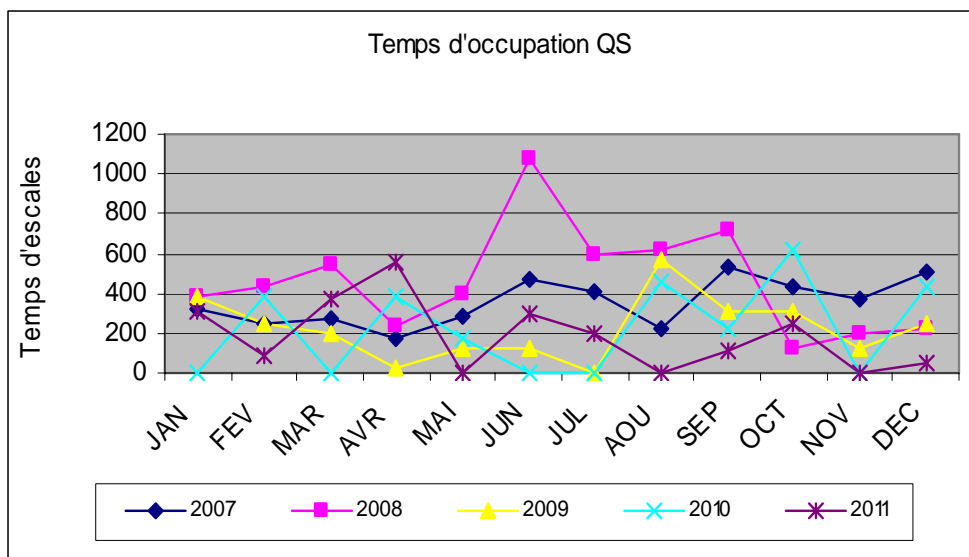
	Jan	Fév	Mar	Avr	Mai	Juin	Juil	Août	Sep	Oct.	Nov.	Déc.	TOTAL	%
2006	25	24	22	22	26	25	24	25	21	25	27	24	290	0%
2007	25	24	26	22	22	17	25	18	24	19	23	30	275	-5%
2008	25	25	26	19	16	24	17	22	23	13	16	17	243	-12%
2009	24	29	26	23	24	22	17	28	23	17	23	17	273	12%
2010	18	16	20	22	17	19	20	17	19	22	16	24	230	-16%
2011	18	20	17	20	18	20	17	14	19	14	14	20	211	-8%



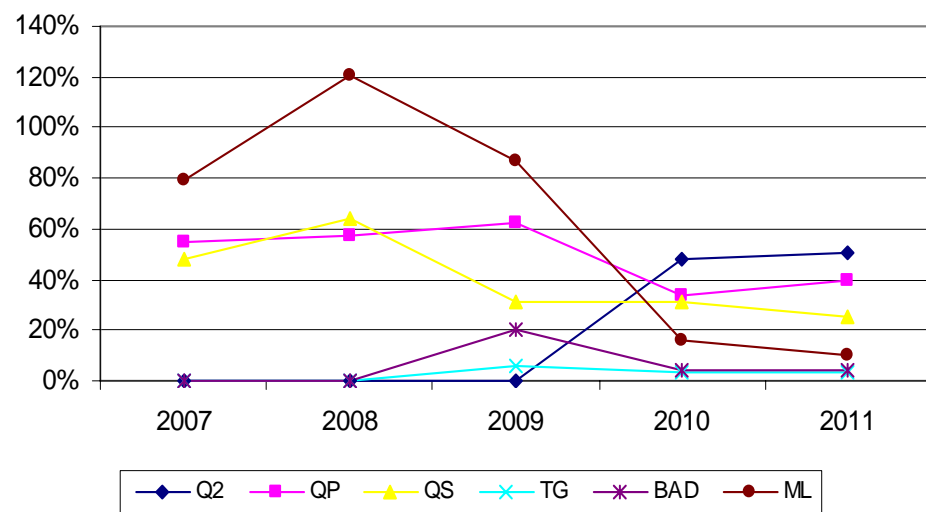
Les temps d'occupation des QUAIS

MOIS	Quai principal					Quai secondaire					Mouillage					Terminal Gazier			Badamier			Quai N° 2	
	2007	2008	2009	2010	2011	2007	2008	2009	2010	2011	2007	2008	2009	2010	2011	2009	2010	2011	2009	2010	2011	2010	2011
JAN	551	432	467	308	294	322	389	384	6	307	240	840	672	193	110	10	14	23	135	72	32	401	466
FEV	287	246	360	157	421	248	430	243	386	83	405	1224	957	75	102	0	34	24	39	46	0	330	367
MAR	433	623	396	215	178	274	541	203	0	366	480	456	227	21	87	0	19	32	227	10	45	284	352
AVR	379	271	248	199	196	178	240	30	386	551	360	1080	128	83	96	0	7	28	242	48	31	463	415
MAI	373	352	406	354	234	288	400	120	172	0	408	980	749	158	14	0	21	16	382	28	56	367	455
JUN	359	375	491	234	342	464	1080	120	0	291	672	696	627	27	118	54	21	30	256	30	27	338	322
JUL	358	505	390	270	409	408	600	0	0	198	805	2592	316	127	65	0	34	12	177	35	41	382	467
AOU	288	632	575	232	249	223	624	570	456	0	348	615	1572	56	59	165	20	17	76	16	29	342	383
SEP	431	538	622	304	209	534	720	314	226	113	1215	480	801	326	53	235	0	20	164	0	30	287	348
OCT	315	306	385	246	538	432	120	311	618	243	304	302	632	266	74	14	80	0	0	36	0	380	181
NOV	580	288	583	216	199	371	196	125	0	0	922	1056	656	63	18	24	20	22	40	30	48	214	365
DEC	433	395	478	274	271	505	223	252	428	53	776	312	250	34	56	15	24	27	48	34	34	407	329
TOTAL HEURES	4787	4963	5401	3009	3540	4247	5563	2672	2678	2205	6935	10633	7587	1429	852	517	294	251	1786	385	373	4195	4450
TOTAL JOURS	199	207	225	125	148	177	232	111	112	92	289	443	316	60	36	22	12	10	74	16	16	175	185
Moyenne heure Mensuelle	399	414	450	251	295	354	464	223	223	184	578	886	632	119	71	43	25	21	149	32	31	350	371
Taux d'occupation	55%	57%	62%	34%	40%	48%	64%	31%	31%	25%	79%	121%	87%	16%	10%	6%	3%	3%	20%	4%	4%	48%	51%

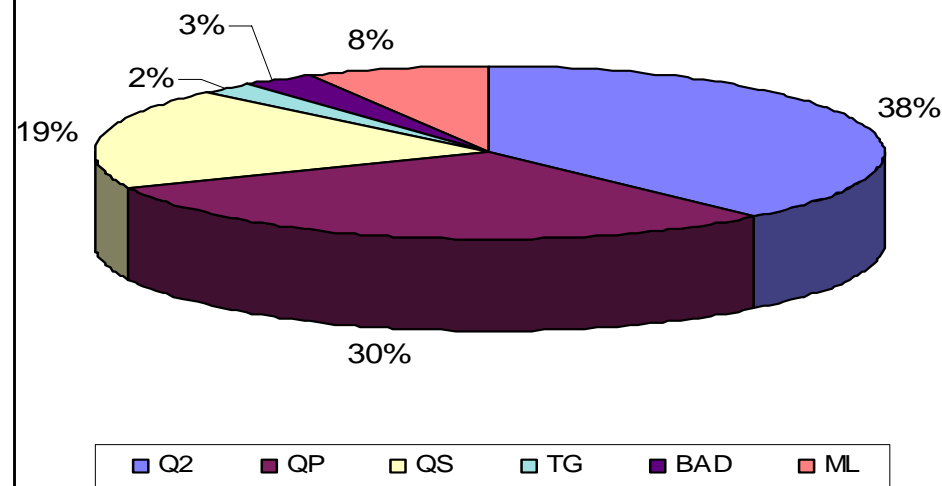




Représentation graphique du taux d'occupation des quais



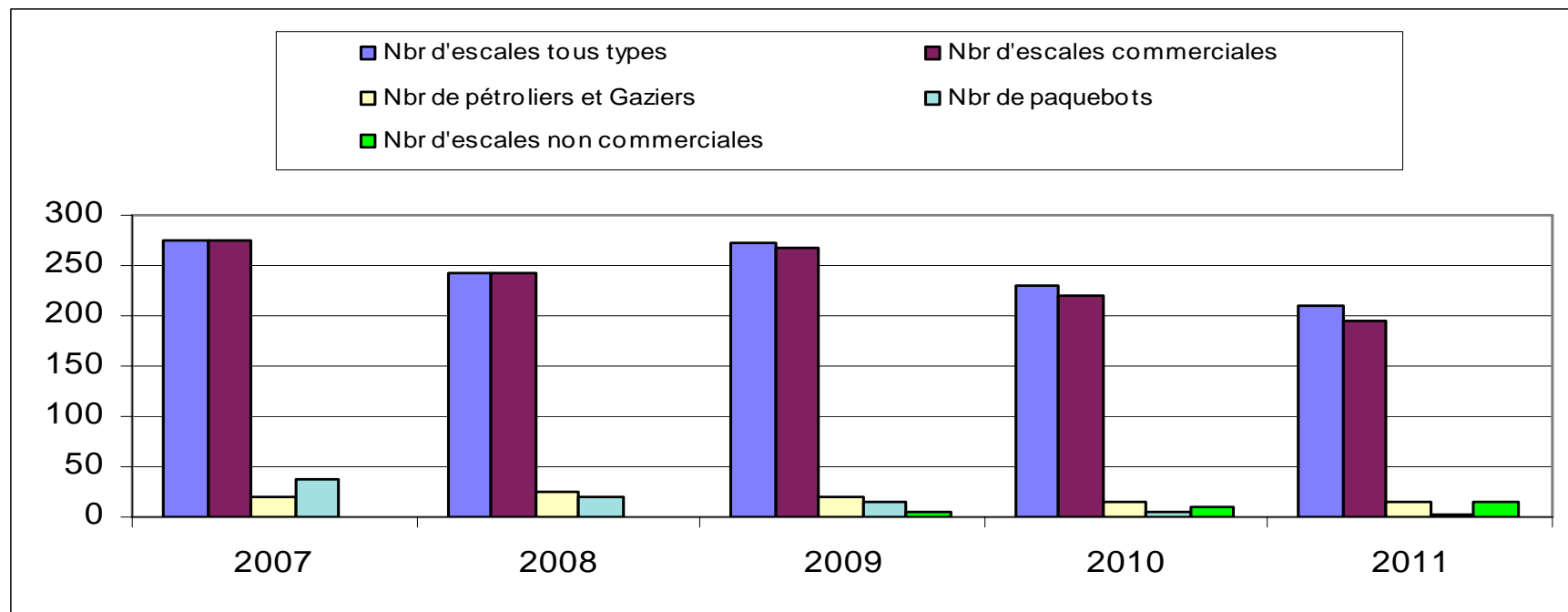
Pourcentage du taux d'occupation des quais en 2011



Evolution des escales 2007/2011

	2007	2008	2009	2010	2011
Nbr d'escales tous types	275	243	273	230	211
Nbr d'escales commerciales	275	243	267	221	195
Nbr de pétroliers et Gaziers	20	24	21	14	15
Nbr de paquebots	38	20	15	5	3
Nbr d'escales non commerciales	0	0	6	9	16

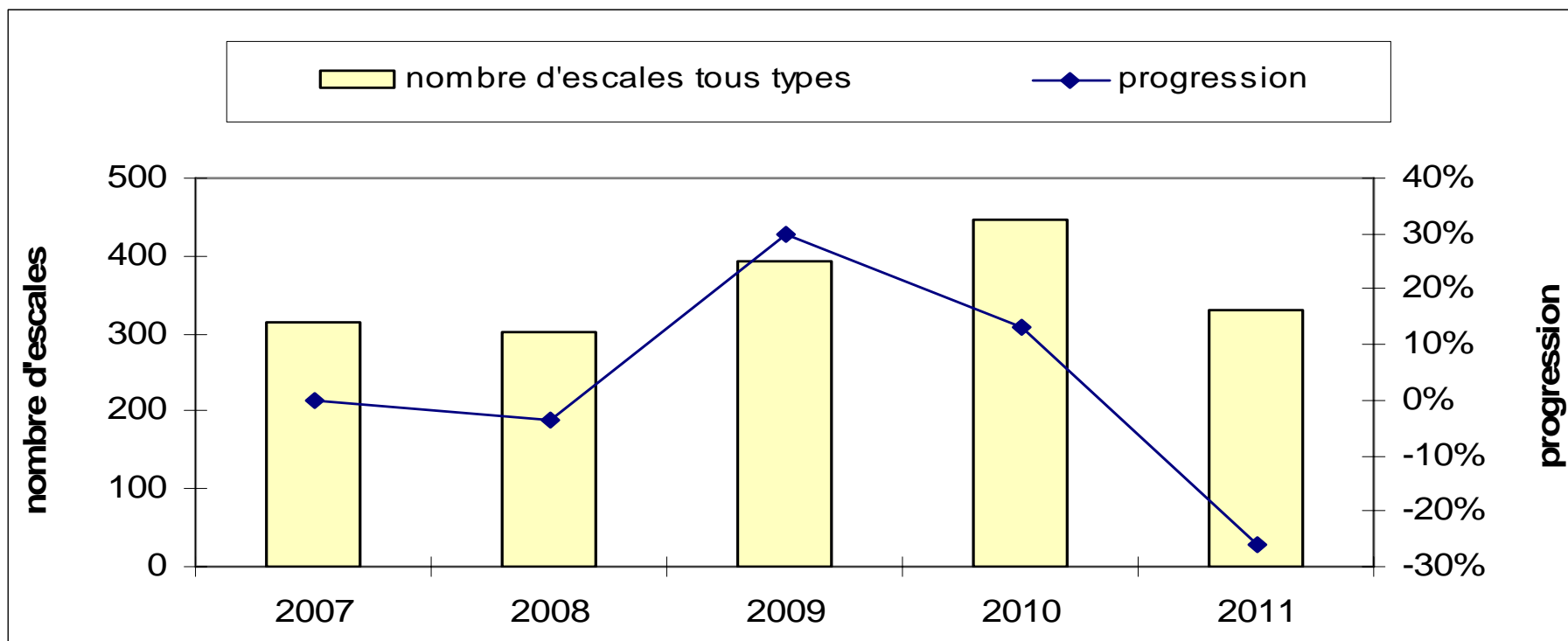
Représentation graphique des escales



Trafics sur Dzaoudzi 2007/2011

Année	2007	2008	2009	2010	2011
Escales tous types	314	303	394	446	330
progression	0%	-4%	30%	13%	-26%

Représentation graphique des trafics sur Dzaoudzi

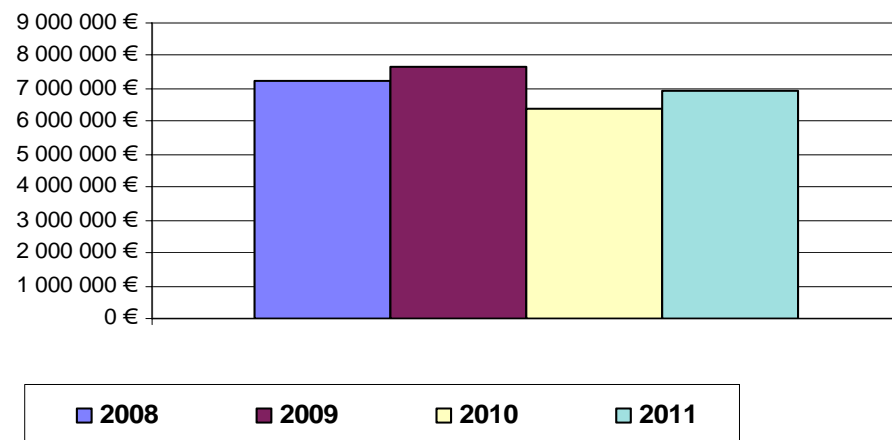


REDEVANCE SUR LES NAVIRES ET REDEVANCE SUR LES MARCHANDISES

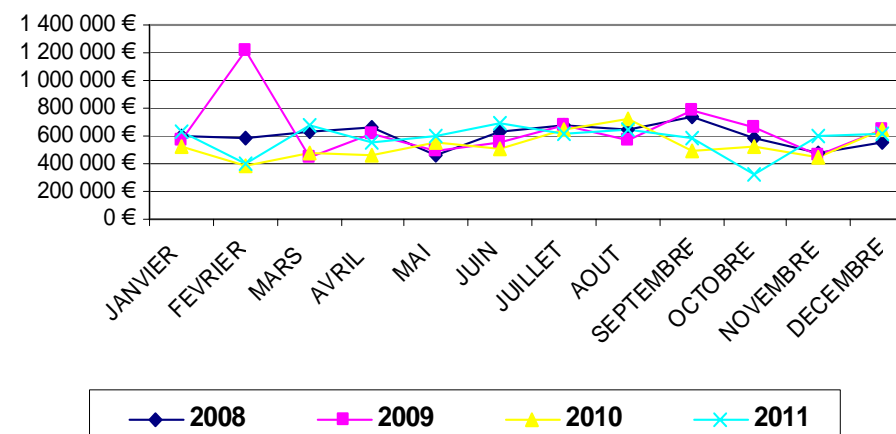
Calcul en euros

ANNEES	JANVIER	FEVRIER	MARS	AVRIL	MAI	JUIN	JUILLET	AOUT	SEPTEMBRE	OCTOBRE	NOVEMBRE	DECEMBRE	TOTAL	%
2008	599 234 €	585 470 €	637 092 €	669 126 €	464 365 €	624 557 €	669 253 €	643 252 €	744 908 €	583 811 €	473 510 €	549 046 €	7 243 624 €	0%
2009	565 219 €	1 208 603 €	453 066 €	611 883 €	493 656 €	558 714 €	674 101 €	576 821 €	782 811 €	663 602 €	461 065 €	639 329 €	7 688 870 €	6%
2010	526 576 €	379 874 €	480 712 €	467 655 €	557 227 €	506 540 €	653 466 €	729 871 €	499 549 €	518 077 €	438 546 €	647 717 €	6 405 810 €	-17%
2011	637 319 €	405 294 €	683 155 €	546 877 €	595 711 €	687 364 €	614 782 €	646 629 €	579 964 €	329 013 €	602 075 €	619 285 €	6 947 468 €	8%

REDEVANCE SUR LES NAVIRES ET REDEVANCE SUR MARCHANDISES



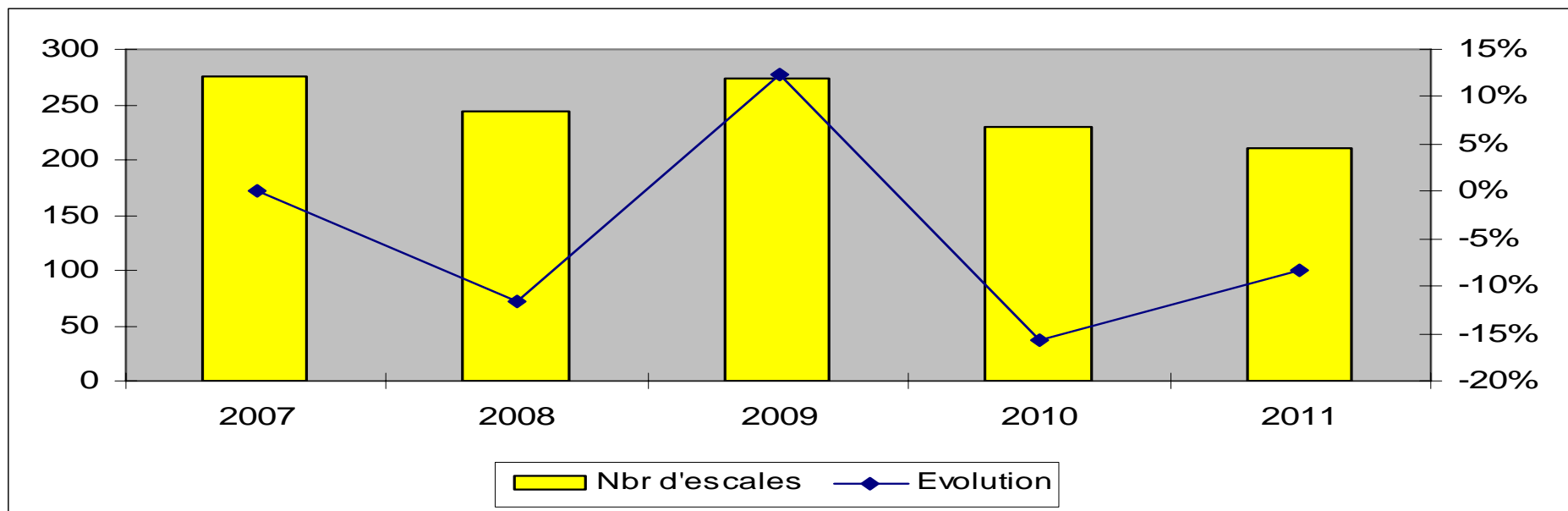
REPRESENTATION GRAPHIQUE DE LA REDEVANCE SUR LES NAVIRES ET REDEVANCE SUR MARCHANDISES MENSUEL



Evolution des escales à Longoni 2007 à 2011

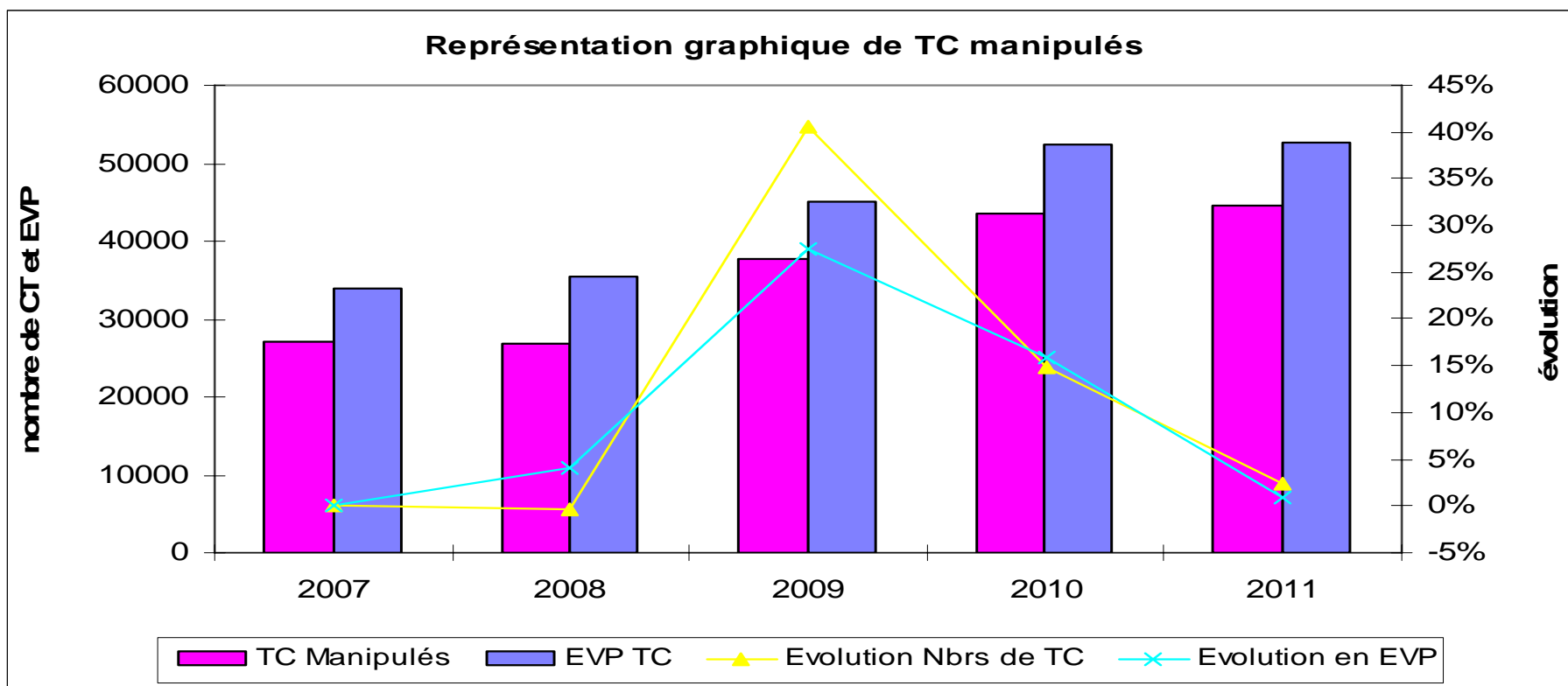
	2007	2008	2009	2010	2011
Nombre d'escales tous types	275	243	273	230	211
Nombre d'escales commerciales	275	243	267	221	195
Nombre de pétroliers et Gaziers	20	24	21	14	15
Nombre de paquebots	38	20	15	5	3
Nombre d'escales non commerciales	0	0	6	9	16
	0%	-12%	12%	-16%	-8%

Représentation graphique de l'évolution des escales



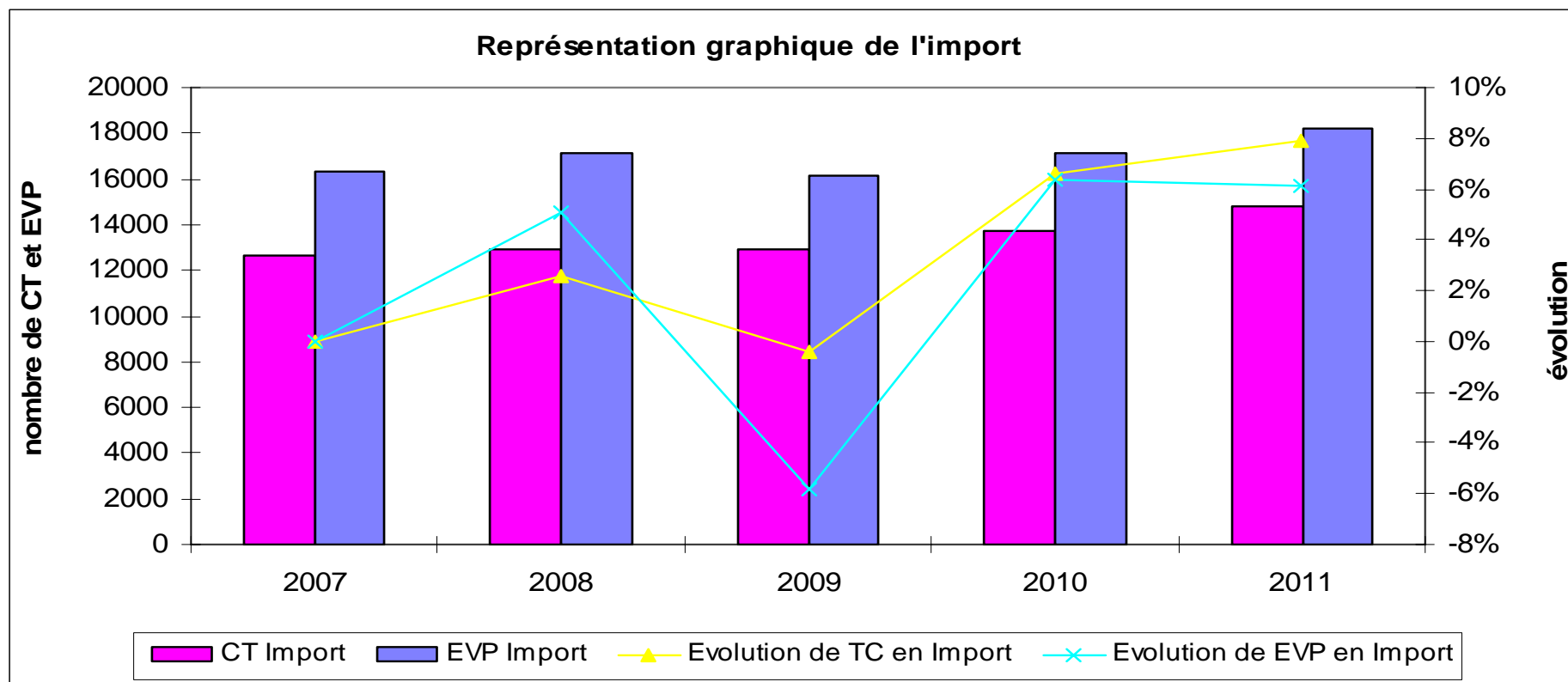
Récapitulatif des conteneurs manipulés

	2007	2008	2009	2010	2011
TC Manipulés	27019	26917	37809	43420	44433
EVP TC	34035	35401	45125	52316	52737
Evolution Nbrs de TC	0%	0%	40%	15%	2%
Evolution en EVP	0%	4%	27%	16%	1%



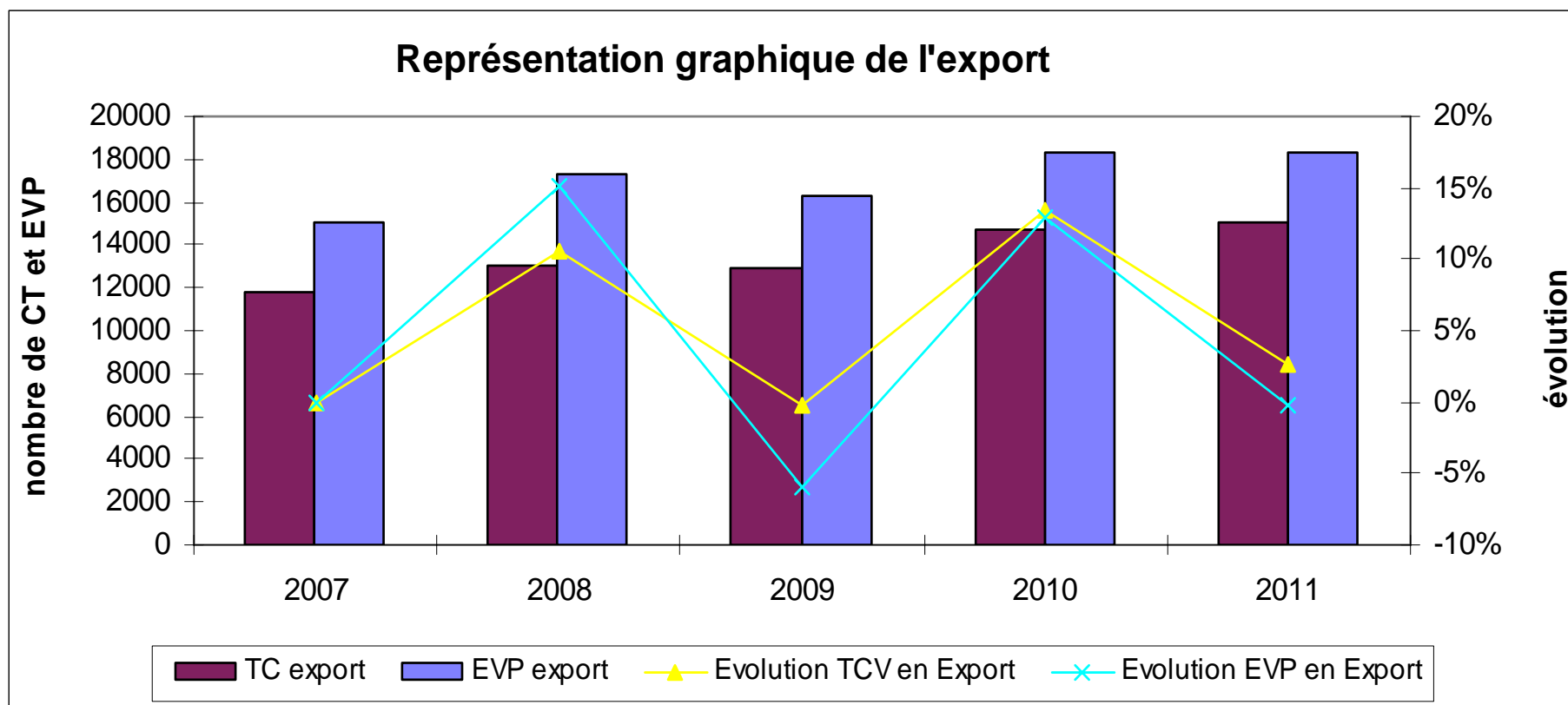
Récapitulatif des conteneurs en import 2007/2011

	2007	2008	2009	2010	2011
CT Import	12624	12954	12898	13747	14838
EVP Import	16299	17132	16129	17154	18205
Evolution de TC en Import	0%	3%	0%	7%	8%
Evolution de EVP en Import	0%	5%	-6%	6%	6%



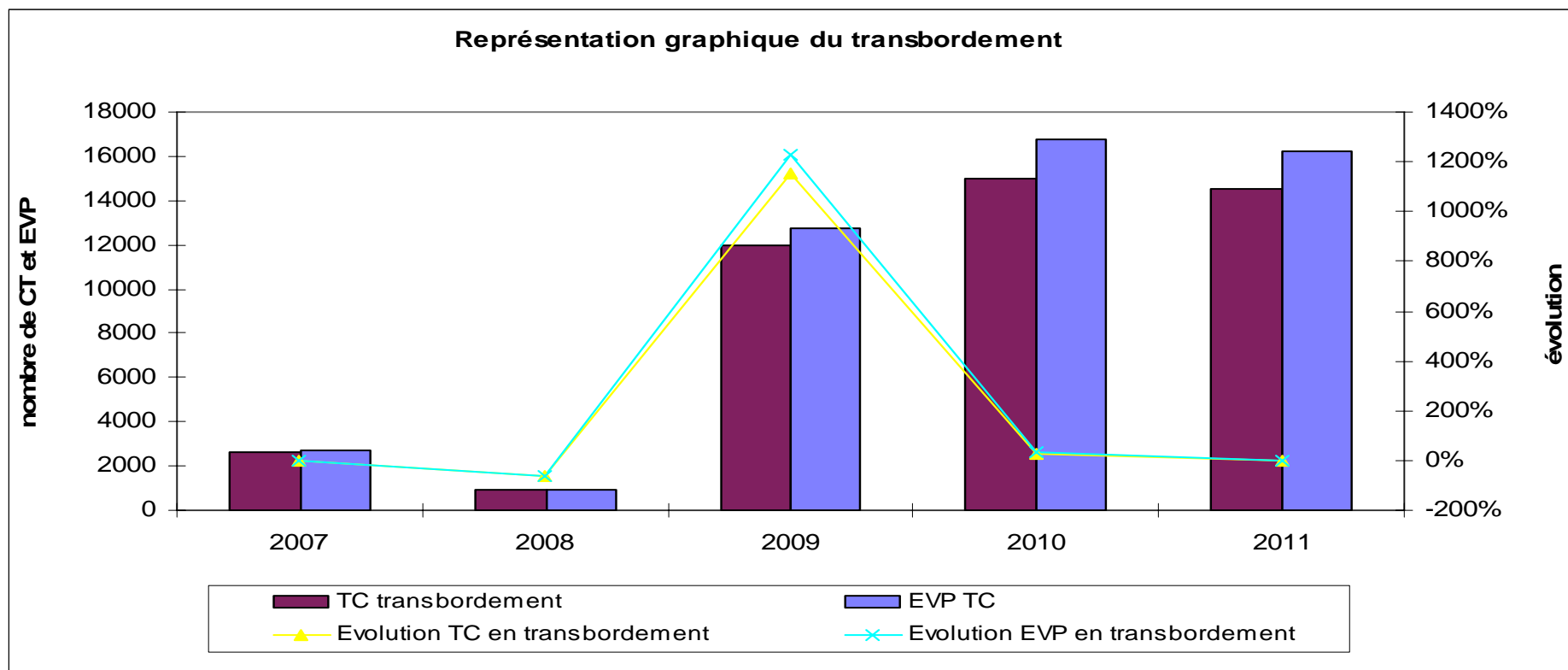
Récapitulatif des conteneurs en Export 2007/2011

	2007	2008	2009	2010	2011
TC export	11761	13010	12975	14708	15094
EVP export	15030	17309	16275	18367	18328
Evolution TCV en Export	0%	11%	0%	13%	3%
Evolution EVP en Export	0%	15%	-6%	13%	0%



Récapitulatif des conteneurs en Transbo 2007/2011

	2007	2008	2009	2010	2011
TC transbordement	2634	953	11936	14965	14501
EVP TC	2706	960	12721	16795	16204
Evolution TC en transbordement	0%	-64%	1152%	25%	-3%
Evolution EVP en transbordement	0%	-65%	1225%	32%	-4%

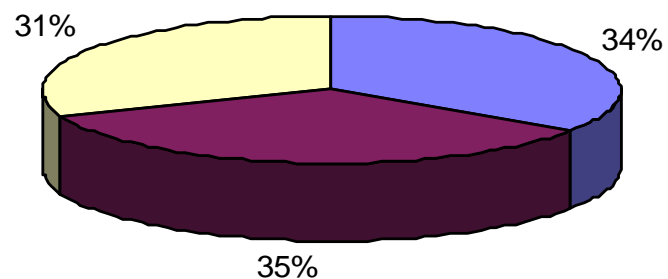


Etat Marchandises en Nombre

2011	Import	Export	Transbo	Total
NB TC Pleins	11190	708	14501	26399
NB TC Vides	3648	14386	0	18034
EVP Pleins	14148	809	16204	31161
EVP Vides	4057	17519	0	21576
NB Total	14838	15094	14501	44433
Total EVP	18205	18328	16204	52737

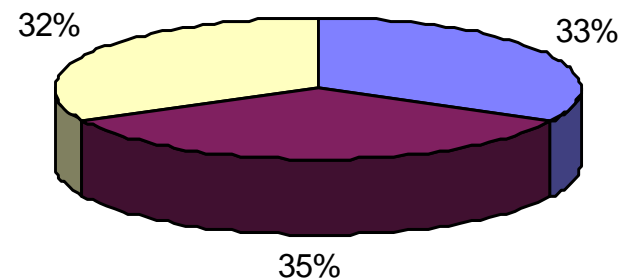
2010	Import	Export	Transbo	Total
NB TC Pleins	11357	599	14965	26921
NB TC Vides	2390	14109	0	16499
EVP Pleins	14468	715	16795	31978
EVP Vides	2686	17652	0	20338
NB Total	13747	14708	14965	43420
Total EVP	17154	18367	16795	52316

EVP manipulés en 2011



■ Import ■ Export ■ Transbo

EVP manipulés en 2010

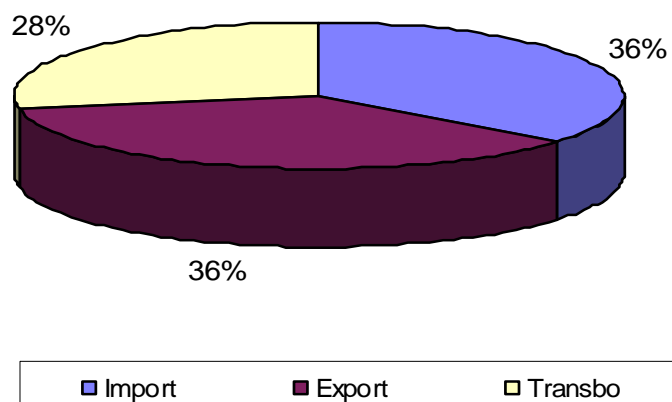


■ Import ■ Export ■ Transbo

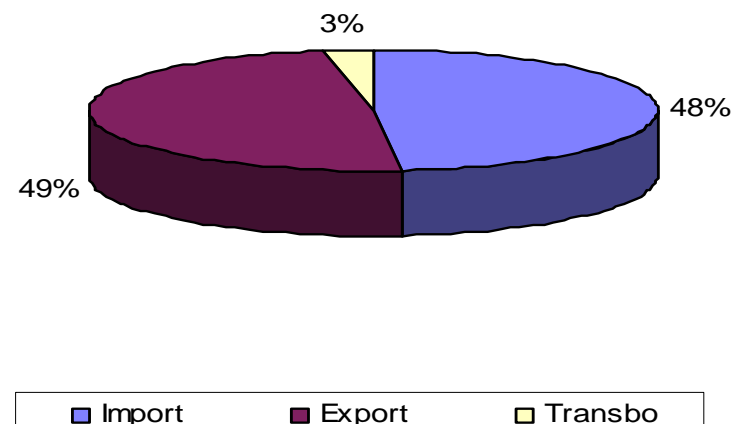
2009	Import	Export	Transbo	Total
NB TC Pleins	11233	581	11936	23750
NB TC Vides	1665	12394	0	14059
EVP Pleins	14311	695	12721	27727
EVP Vides	1818	15580	0	17398
NB Total	12898	12975	11936	37809
Total EVP	16129	16275	12721	45125

2008	Import	Export	Transbo	Total
NB TC Pleins	12806	440	953	14199
NB TC Vides	148	12570	0	12718
EVP Pleins	16931	534	960	18425
EVP Vides	201	16775	0	16976
NB Total	12954	13010	953	26917
Total EVP	17132	17309	960	35401

EVP manipulés en 2009



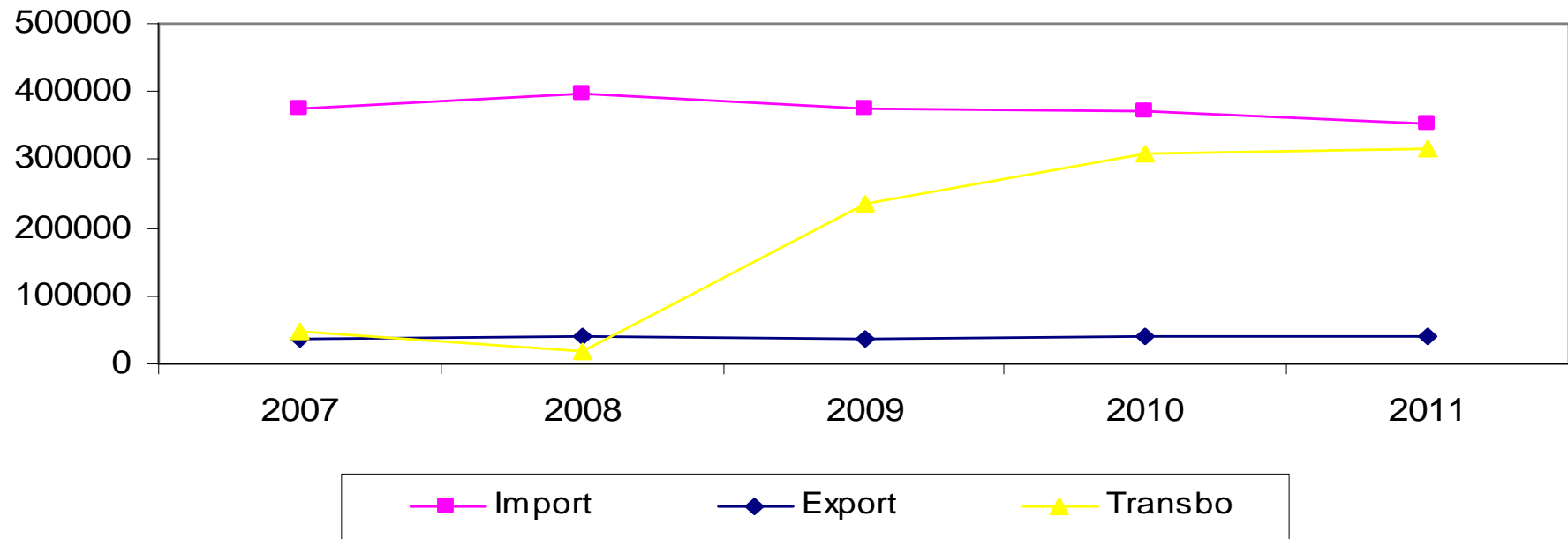
EVP manipulés en 2008



Evolution des marchandises manipulées en tonne: 2007 / 2011

	2007	2008	2009	2010	2011
Import	376721	398336	373845	372518	353627
Export	35686	39932	37929	41613	42062
Transbo	46631	19655	235461	310191	317287
Total Longoni	459038	457923	647235	724322	712976

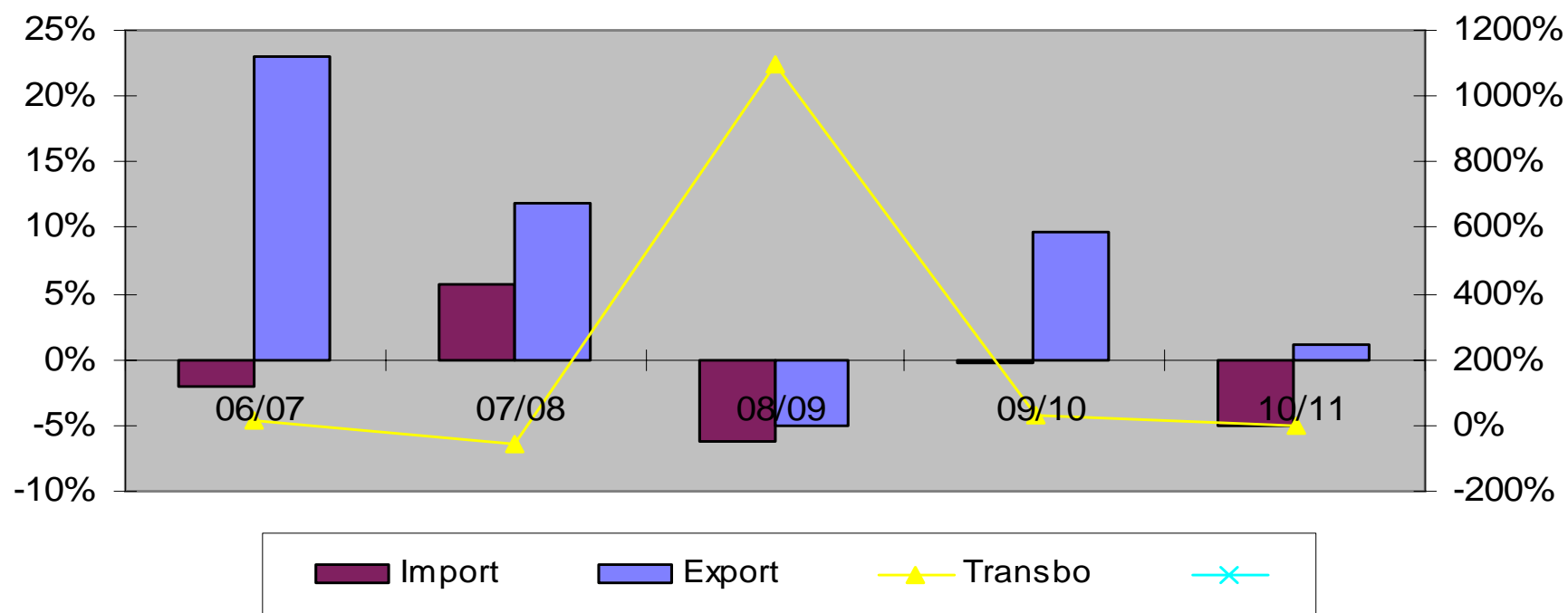
Représentation graphique des marchandises manipulées



Progression au port de Longoni entre 2007 et 2011

	06/07	07/08	08/09	09/10	10/11
Import	-2%	6%	-6%	0%	-5%
Export	23%	12%	-5%	10%	1%
Transbo	18%	-58%	1098%	32%	2%

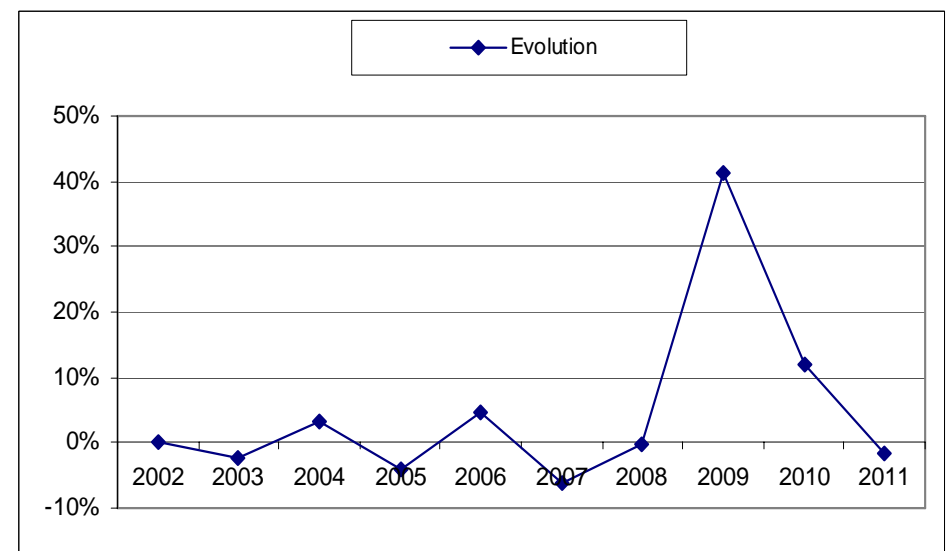
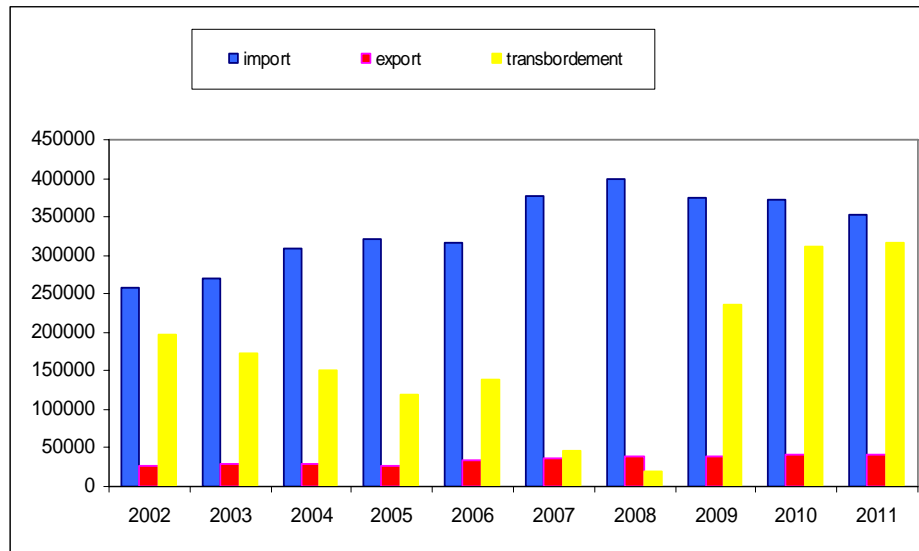
Représentation graphique des progressions



Récapitulatif du trafic marchandises 2002-2011

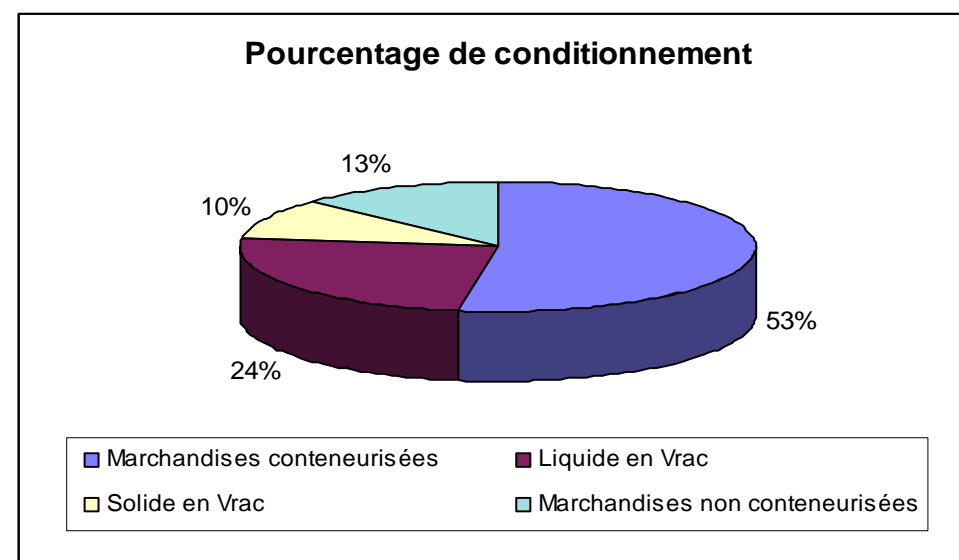
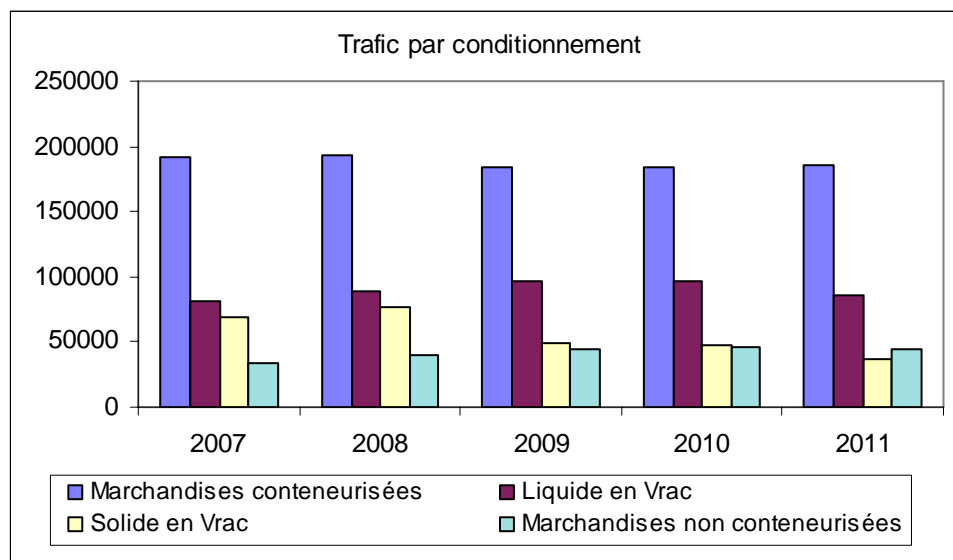
tonnage brut	2002	2003	2004	2005	2006	2007	2008	2009	2010	2011
import	258744	270296	307777	321651	316436	376721	398336	373845	372518	353627
export	25938	28333	29244	26990	33323	35686	39932	37929	41613	42062
transbo	198004	172401	150032	118319	139211	46631	19655	235461	310191	317287
Total Mayotte	482686	471030	487053	466960	488970	459038	457923	647235	724322	712976
Evolution	0%	-2%	3%	-4%	5%	-6%	0%	41%	12%	-2%

Représentation graphique des trafics marchandises



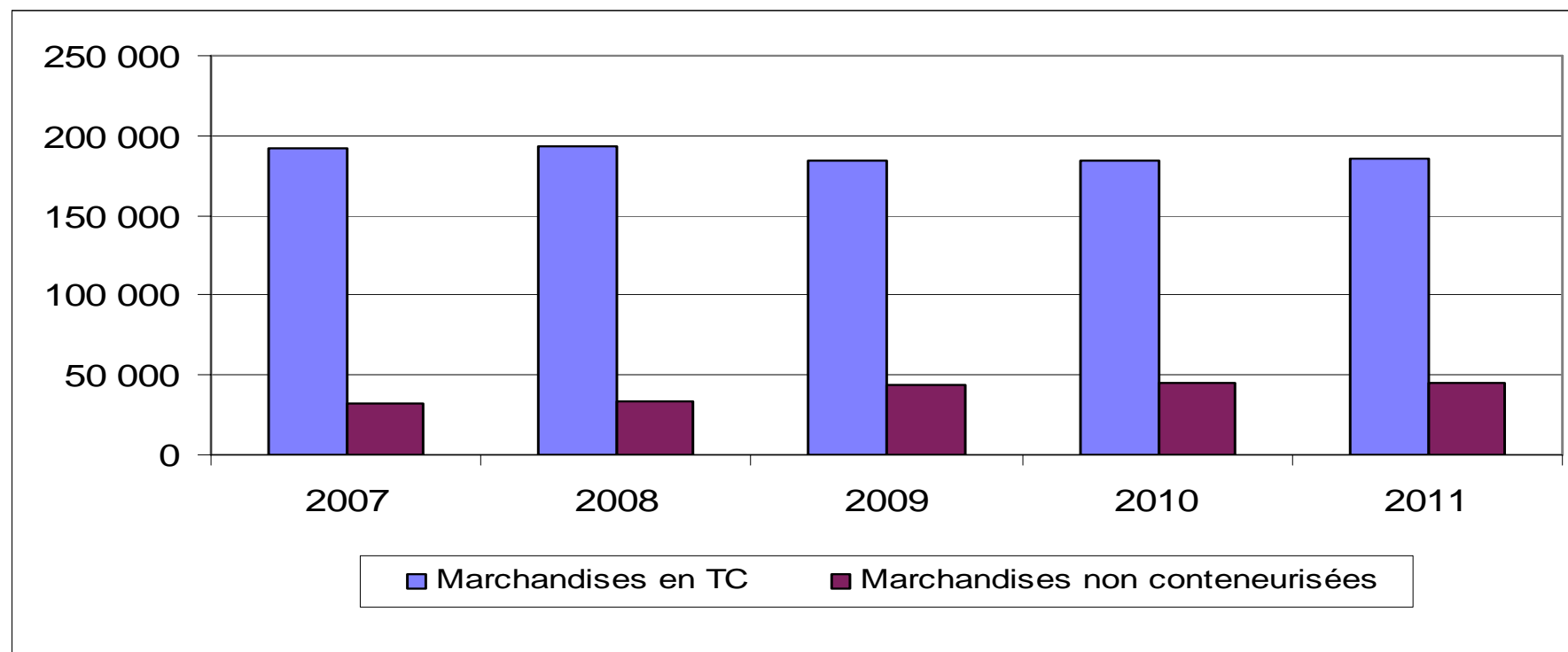
TRAFIC PAR CONDITIONNEMENT EN IMPORT

	2007	2008	2009	2010	2011	Taux en %
Marchandises conteneurisées	192411	192917	184198	183920	186101	53%
Liquide en Vrac	81744	89076	97261	95935	85699	24%
Solide en Vrac	69504	76808	48563	47233	36987	10%
Marchandises non conteneurisées	33062	39535	43823	45430	44840	13%
Total Import	376721	398336	373845	372518	353627	



Import marchandises conteneurisées et non, hors liquide et solide en vrac

	2007	2008	2009	2010	2011
Marchandises en TC	192 411	192 917	184 198	183 920	186 101
Marchandises non conteneurisées	32 663	33 062	43 823	45 430	44 840
TOTAL	225 074	225 979	228 021	229 350	230 941



Etat Marchandises Nature en Tonnes

Code NST	Nature	2009				2010				2011			
		Import	Export	Transbo	Total	Import	Export	Transbo	Total	Import	Export	Transbo	Total
0010	Animaux vivants	0	0	0	0	0	0	160	160	1	0	0	1
0120	Orge	0	0	0	0	0	0	17	17	17	0	0	17
0150	Maïs	1545	0	0	1545	1289	0	836	2125	1398	0	0	1398
0160	Riz	17022	0	25056	42078	15276	0	25090	40366	15532	0	13592	29124
0190	Autres céréales	107	0	1190	1297	449	0	36	485	255	0	172	427
0190A	Vanille	0	0	2513	2513	0	0	2497	2497	0	0	429	429
0190B	Girofle	0	0	0	0	0	0	0	0	129	0	241	370
0200	Pommes de terre	331	0	52	383	268	0	22	290	173	0	82	255
0200A	Songe	0	0	0	0	0	0	0	0	171	0	0	171
0310	Agrumes	29	0	0	29	95	0	0	95	34	0	0	34
0351	Pommes	430	0	0	430	677	0	0	677	515	0	0	515
0352	Bananes	114	0	0	114	40	0	0	40	14	0	20	34
0352A	Litchis	62	0	28	90	87	0	0	87	123	0	0	123
0359	Fruits et noix frais	520	0	961	1481	657	0	940	1597	579	0	544	1123
0359A	Haricot et lentille	307	0	1580	1887	583	0	6438	7021	45	0	13880	13925
0390	Légumes frais ou congelés	1001	12	0	1013	740	0	98	838	795	0	961	1756
0390A	Tomate	483	0	0	483	109	0	0	109	519	0	0	519
0390B	Oignon et Ail	970	0	0	970	867	0	26	893	1075	0	0	1075
0410	Laine et autres poils d'origine animale	0	0	0	0	0	0	7	7	0	0	0	0
0420	Coton	0	0	822	822	0	0	1179	1179	20	0	80	100
0430	Fibres textiles artificielles ou synthétiques	82	6	1093	1181	180	0	1214	1394	244	0	695	939
0450A	Raffia	0	0	240	240	0	0	416	416	0	0	201	201
0490	Chiffons et déchets de textiles	0	0	648	648	101	0	792	893	73	0	138	211
0560	Bois	5938	227	18230	24395	6958	0	12542	19500	7872	0	3422	11294
0570	Bois chauff. Charb de bois	0	0	0	0	76	0	0	76	466	0	0	466
0990	Autres produits non comestibles	0	0	60	60	59	0	0	59	0	0	0	0
0990A	Essence d'ylang	0	0	1	1	0	1	0	1	0	11	18	29
0	Produits Agricoles et Animaux	28941	245	52474	81660	28511	1	52310	80822	30050	11	34475	64536
1120	Sucre raffiné	5064	0	4652	9716	2625	0	5672	8297	2601	0	3698	6299

1130	Mélasses	0	0	0	0	0	0	44	44	0	0	190	190
1210	Vins	521	0	156	677	810	88	0	898	990	0	216	1206
1220	Bière	2371	0	0	2371	2795	74	0	2869	2821	56	0	2877
1251	Rhum	18	0	0	18	3	0	0	3	0	0	0	0
1259	Autres boissons alcoolisées	129	0	36	165	181	0	178	359	217	0	52	269
1281	Eau	3656	8	122	3786	3260	489	0	3749	3293	0	656	3949
1289	Autres boissons non alcoolisées	5154	174	362	5690	4158	661	1978	6797	7904	168	1968	10040
1310	Café	0	0	4212	4212	0	0	6092	6092	59	0	1620	1679
1320	Cacao et chocolat	82	0	15850	15932	0	0	9419	9419	68	0	6844	6912
1330	Thé, Mate, Epices	1645	0	1198	2843	1309	0	3034	4343	3134	0	650	3784
1340	Tabacs Bruts et Déchets	0	0	0	0	0	0	0	0	0	0	169	169
1350	Tabacs manufacturés	254	0	10	264	114	0	658	772	211	0	163	374
1360	Glucoses et sucreries	204	0	0	204	54	10	0	64	211	0	32	243
1360A	Gâteau	300	0	0	300	241	0	0	241	427	0	248	675
1390	Préparations alimentaires	5273	7	3140	8420	4609	45	4632	9286	7424	0	2932	10356
1410	Viande fraîche ou congelée	4956	0	2522	7478	5052	134	2420	7606	3872	0	3842	7714
1410A	Poulets ou ailes de poulets congelées	8445	0	8362	16807	8791	0	11867	20658	9031	0	11774	20805
1421	Poissons, Crustacés frais ou congelés	1176	0	13924	15100	1764	0	11632	13396	2714	0	14054	16768
1429A	Algue	0	0	236	236	0	0	138	138	0	0	53	53
1430	Lait frais et crème fraîche	4156	1	1195	5352	3324	0	2388	5712	3557	0	4132	7689
1430A	Lait de coco	0	0	0	0	55	0	326	381	183	0	76	259
1440	Beurre, Fromage, Autres Produits laitiers	11	0	44	55	359	0	446	805	38	0	20	58
1460	Œufs	61	0	101	162	63	0	90	153	166	0	121	287
1470	Préparations et conserves de viandes	0	0	0	0	22	0	0	22	0	0	0	0
1480	Conserves de poissons	579	0	486	1065	426	0	972	1398	775	0	3600	4375
1610	Farine	5753	0	12145	17898	4634	0	16648	21282	5851	0	10548	16399
1630	Autres Produits à Base de Céréales	5	0	0	5	18	0	17	35	11	0	0	11
1640	Préparation et conserves de Fruits	0	0	0	0	18	0	0	18	20	0	0	20
1660	Préparation et conserves de Légumes	1591	0	60	1651	1169	0	214	1383	906	0	522	1428
1720	Tourteaux et résidus d'huiles Végétales	1735	0	3658	5393	1873	0	12214	14087	2450	0	7263	9713
1790	Sons, Issues, Autres Nourritures Animales	2133	0	4798	6931	1178	0	12456	13634	1949	0	6940	8889
1811	Arachides	0	0	0	0	14	0	168	182	37	0	90	127
1	Denrées alimentaires et fourrages	55272	190	77269	132731	48919	1501	103703	154123	60920	224	82473	143617
2110	Houille	0	0	0	0	0	0	0	0	71	0	0	71
2	Combustibles Minéraux Solides	0	0	0	0	0	0	0	0	71	0	0	71
3300	Hydrocarbures	95301	0	0	95301	94178	0	0	94178	82981	0	1015	83996
3300A	Gaz Comprimé	2877	485	158	3520	2641	297	0	2938	2718	530	0	3248

34102	Huiles et graisses lubrifiantes	370	0	92	462	392	287	298	977	489	86	818	1393
3430	Bitumes	2467	0		2467	2857	0	1020	3877	2687	0	0	2687
3	Produits Pétroliers	101015	485	250	101750	100068	584	1318	101970	88875	616	1833	91324
4550	Minerais de Manganèse et Concentres	0	0	0	0	0	0	0	0	0	0	28	28
4590	Autres Minerais de Métaux non Ferreux	0	0	0	0	0	0	0	0	0	0	1045	1045
4630	Autres Déchets de Fer et D'acier	0	0	0	0	0	0	0	0	0	3027	16675	19702
4	Minerais pour la Métallurgie	0	0	0	0	0	0	0	0	0	3027	17748	20775
5150	Acier Brut	70	0	0	70	847	208	422	1477	0	0	0	0
5360	Fer ou Acier	8394	1098	11044	20536	8924	0	17277	26201	9901	0	15221	25122
5420	Tôles	700	0	336	1036	557	0	158	715	267	0	100	367
5510	Tubes et Tuyaux	1014	0	42	1056	742	0	244	986	670	0	162	832
5640	Zinc et Alliages	0	0	0	0	5	0	42	47	0	0	0	0
5650	Autres métaux et alliages	2282	681	3373	6336	2140	0	1290	3430	98	0	124	222
5	Produits Métallurgiques	12460	1779	14795	29034	13215	208	19433	32856	10936	0	15607	26543
6110	Sables pour usages industriels	60	0	0	60	20	0	0	20	78	0	0	78
6210	Sel brut ou raffiné	2430	0	374	2804	1022	0	778	1800	583	0	108	691
6330	Pierres calcaires pour l'industrie	0	0	0	0	0	0	40	40	0	0	2018	2018
6390	Autres minéraux bruts	0	0	0	0	0	0	2134	2134	338	0	392	730
6419	Ciments	92402	0	9276	101678	88347	0	33730	122077	69214	0	82512	151726
6500	Plâtre	77	0	0	77	524	0	0	524	478	0	0	478
6910	Agglom Ponceux, Pièces en Betton et en Ciment	49	0	0	49	1877	0	184	2061	0	0	0	0
6920	Briques, Tuiles et matérielles de construction	0	0	0	0	600	0	0	600	66	0	0	66
6920A	Carreaux	1765	14	638	2417	2165	0	4198	6363	2658	0	2958	5616
6	Minéraux bruts, Mater. de constr.	96783	14	10288	107085	94555	0	41064	135619	73415	0	87988	161403
7190	Autres Engrais Naturels	0	0	20	20	179	0	110	289	15	0	44	59
7210	Autres engrais phosphates	0	0	0	0	28	0	316	344	66	0	204	270
7	Engrais	0	0	20	20	207	0	426	633	81	0	248	329
8110	Acide sulfurique	82	12	46	140	223	0	1994	2217	75	0	79	154
8130	Carbonate de sodium	0	0	0	0	571	0	2174	2745	62	0	40	102
8140	Carbure de calcium	0	0	0	0	50	0	0	50	22	0	0	22
8420	Déchets de Papier, Vieux papiers	0	0	0	0	0	0	0	0	0	0	151	151
8199	Autres Produits Chimiques de Base	23	0	0	23	180	0	1466	1646	0	0	0	0
8920	Colorants et peintures	340	1	0	341	552	0	318	870	472	0	48	520

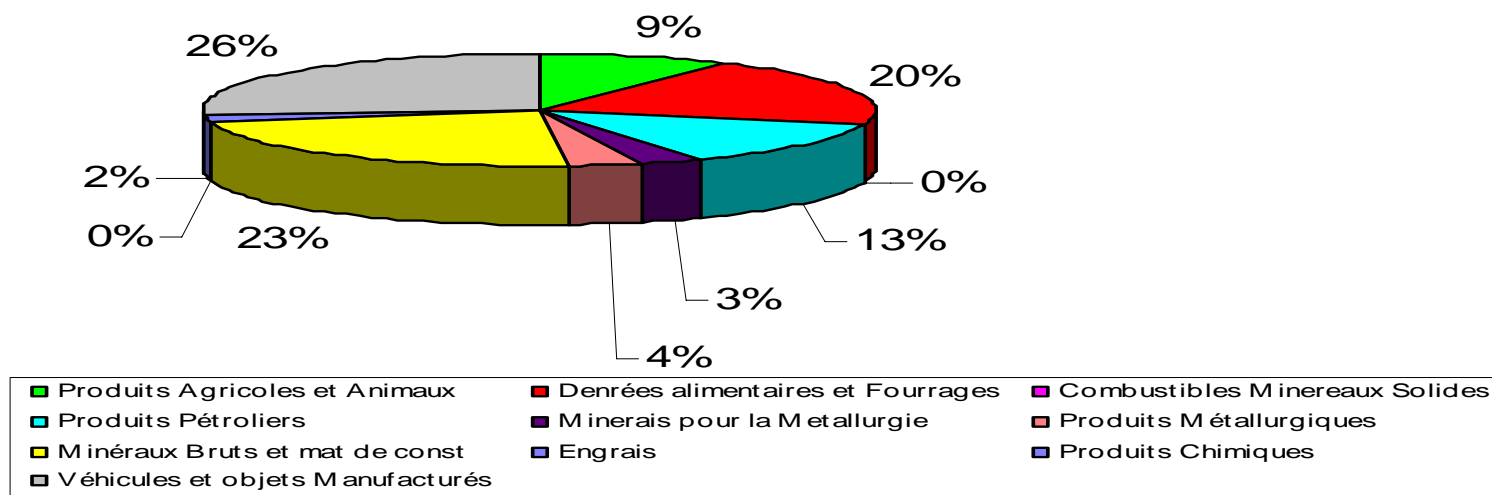
8930	Parfumerie, Entretien et Pharmaceutique	662	0	192	854	889	0	3326	4215	986	0	420	1406
8930A	Savonnerie, Parfum, Hygiène	2369	0	1040	3409	1978	0	1316	3294	2652	348	2997	5997
8930B	Produits Médicinaux	146	0	20	166	140	0	15	155	198	0	260	458
8940	Explosifs	34	0	0	34	21	0	0	21	37	0	0	37
8960	Matériaux et Produits chimiques divers	3080	29	736	3845	2752	0	1990	4742	3478	0	1484	4962
8	Produits Chimiques	6736	42	2034	8812	7356	0	12599	19955	7982	348	5479	13809
9101	Voitures neuves ou occasion	3123	198	986	4307	3426	204	2021	5651	3496	302	1928	5726
9102	Camions et autobus neufs ou occasion	1020	122	516	1658	953	127	480	1560	536	82	1033	1651
9106	Bateaux	54	9	16	79	77	0	36	113	71	0	62	133
9109C	Motocyclettes	157	4	108	269	126	0	107	233	285	7	46	338
9200	Tracteurs et appareillage agricoles	138	5	40	183	143	0	234	377	123	0	118	241
9310	Machines et appareils	3197	538	638	4373	2929	56	3996	6981	1985	0	1108	3093
9310A	Panneaux solaires	86	0	0	86	593	0	40	633	49	0	0	49
9390	Autres machines et moteurs non électriques	45	0	0	45	6	0	0	6	19	0	6	25
9390A	Machine d'Entreprises (grue, engin, exct)	225	311	0	536	301	0	144	445	123	0	620	743
9410	Eléments de construction finis	1809	34	1036	2879	204	0	192	396	3322	0	738	4060
9410A	Eléments de construction en métal	661	0	0	661	148	0	294	442	769	0	8	777
9410B	Eléments de construction en plastique	0	0	0	0	0	0	0	0	50	0	0	50
9490	Autres articles manufacturés en métal	19	0	0	19	432	0	0	432	41	0	0	41
9490A	Autres Articles Manufacturés en Plastique	74	0	0	74	174	0	130	304	21	0	122	143
9510	Verre	12	0	0	12	167	0	44	211	27	0	10	37
9520	Verrerie, Poterie et Autres Articles	75	0	0	75	44	0	92	136	16	0	16	32
9520A	Bouteilles Vides	22	24	0	46	820	0	787	1607	352	0	2138	2490
9610	Cuirs et articles manufacturés en cuir ou peau	12	0	0	12	0	0	20	20	0	0	0	0
9620	Fibres textiles et tissus	166	0	48	214	39	0	0	39	137	0	176	313
9630	Article de voyage (bonneterie, chaussures)	34	0	0	34	117	0	122	239	0	0	0	0
9710	Demi-prod et art. manufacturés en caoutch	16	0	0	16	21	0	0	21	6	0	0	6
9710A	Pneus	261	3	42	306	538	0	382	920	296	0	62	358
9720	Papiers et cartons	1009	0	478	1487	711	0	250	961	1196	0	460	1656
9720A	Couche, serviette hygiénique	369	0	78	447	533	0	286	819	766	0	188	954
9730	Articles manufacturés en papier et carton	17	0	0	17	226	0	224	450	156	0	454	610
9750	Meubles et articles d'ameublement neufs	3131	40	1172	4343	2402	0	3508	5910	1150	0	2980	4130
9750A	Meubles, ettagers et articles de bureaux	285	0	38	323	473	0	158	631	101	0	89	190
9760	Articles manufacturés en bois	114	0	0	114	0	0	0	0	0	0	38	38
9790A	Panneaux Contreplaqués	657	0	76	733	1088	0	290	1378	662	0	792	1454
9790B	Jouets	13	0	0	13	31	0	0	31	37	0	0	37
9911	Poids de conteneurs vides	3636	31160	0	34796	5372	35348	0	40720	8114	35038	0	43152

9912	Tare conteneurs pleins	28622	1390	25442	55454	28956	1430	33590	63976	28296	1618	32408	62322
9919	Autres emballages usagés (palettes, fut...)	4	0	0	4	304	0	164	468	0	0	0	0
9920	Matériel d'entreprise et de construction	0	0	0	0	1209	0	5156	6365	0	0	0	0
9991	Marchandises non identifiées en conteneur	23255	1194	47617	72066	26855	2145	26591	55591	28828	783	25836	55447
9999	Autres marchandises non identifiées	320	142	0	462	269	9	0	278	267	6	0	273
9	Véhicules et objets manufacturés	72638	35174	78331	186143	79687	39319	79338	198344	81297	37836	71436	190569
	TOTAL GENERAL	373845	37929	235461	647235	372518	41613	310191	724322	353627	42062	317287	712976

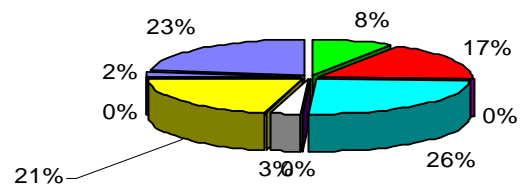
ETAT MARCHANDISES PAR GROUPE DE PRODUITS

	Import	Export	Transbo	Total
Produits Agricoles et Animaux	30 050	11	34 475	64 536
Denrées alimentaires et Fourrages	60 920	224	82 473	143 617
Combustibles Minéraux Solides	71	0	0	71
Produits Pétroliers	88 875	616	1 833	91 324
Minerais pour la Métallurgie	0	3 027	17 748	20 775
Produits Métallurgiques	10 936	0	15 607	26 543
Minéraux Bruts et mat de const.	73 415	0	87 988	161 403
Engrais	81	0	248	329
Produits Chimiques	7 982	348	5 479	13 809
Véhicules et objets Manufacturés	81 297	37 836	71 436	190 569
TOTAL	353 627	42 062	317 287	712 976

Pourcentage des produits manipulés en 2011

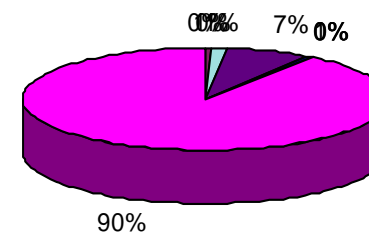


Pourcentage des produits en import en 2011



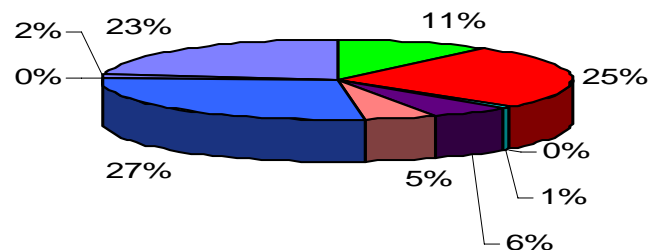
■ Produits Agricoles et Animaux	■ Denrées alimentaires et Fourrages
■ Combustibles Minéraux Solides	■ Produits Pétroliers
■ Minerais pour la Métallurgie	■ Produits Métallurgiques
■ Minéraux Bruts et mat de const	■ Engrais
■ Produits Chimiques	■ Véhicules et objets Manufacturés

Pourcentage de produits exportés en 2011



■ Produits Agricoles et Animaux	■ Denrées alimentaires et Fourrages	■ Combustibles Minéraux Solides
■ Produits Pétroliers	■ Minerais pour la Métallurgie	■ Produits Métallurgiques
■ Minéraux Bruts et mat de const	■ Engrais	■ Produits Chimiques
■ Véhicules et objets Manufacturés		

Pourcentage des produits en transbordement en 2011

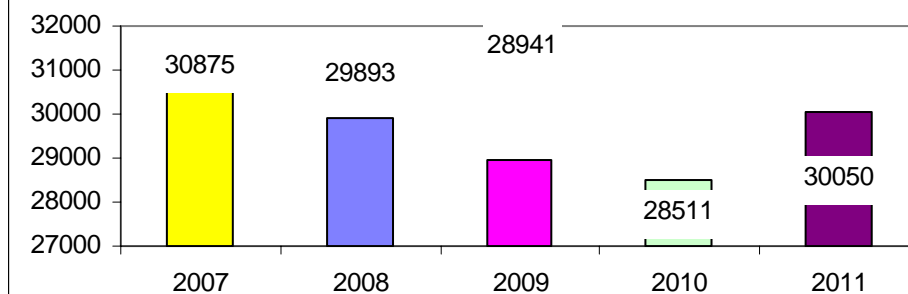


■ Produits Agricoles et Animaux	■ Denrées alimentaires et Fourrages
■ Combustibles Minéraux Solides	■ Produits Pétroliers
■ Minerais pour la Métallurgie	■ Produits Métallurgiques
■ Minéraux Bruts et mat de const	■ Engrais
■ Produits Chimiques	■ Véhicules et objets Manufacturés

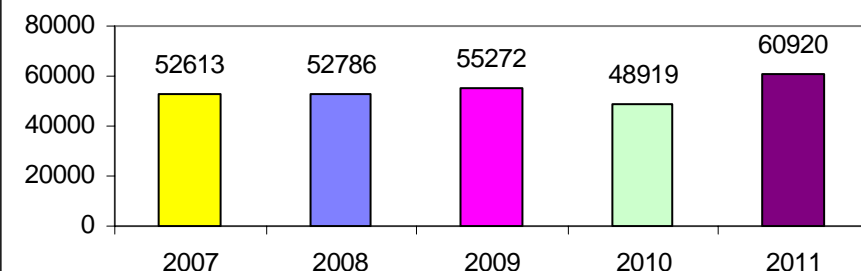
ETAT MARCHANDISES PAR GROUPE DE PRODUITS

	2007				2008				2009				2010				2011			
	Import	Export	Transbo	Total	Import	Export	Transbo	Total	Import	Export	Transbo	Total	Import	Export	Transbo	Total	Import	Export	Transbo	Total
Produits Agricoles et Animaux	30875	13	0	30888	29861	0	32	29893	28941	245	52474	81660	28511	1	52310	80822	30050	11	34475	64536
Denrées aliment; Fourrage	52613	306	0	52919	52008	6	772	52786	55272	190	77269	132731	48919	1501	103703	154123	60920	224	82473	143617
Combustibles Minéraux Solides	0	0	0	0	0	0	0	0	0	0	0	0	0	0	0	0	71	0	0	71
Produits Pétroliers	87632	1915	0	89547	92638	604	0	93242	101015	485	250	101750	100068	584	1318	101970	88875	616	1833	91324
Minerais pour la Métallurgie	0	0	0	0	0	0	0	0	0	0	0	0	0	0	0	0	0	3027	17748	20775
Produits Métallurgiques	16860	439	0	17299	8791	1456	0	10247	12460	1779	14795	29034	13215	208	19433	32856	10936	0	15607	26543
Minéraux Bruts et mat de const.	94862	3	0	94865	115402	7	0	115409	96783	14	10288	107085	94555	0	41064	135619	73415	0	87988	161403
Engrais	0	0	0	0	7	0	0	7	0	0	20	20	207	0	426	633	81	0	248	329
Produits Chimiques	5654	30	0	5684	6519	248	0	6767	6736	42	2034	8812	7356	0	12599	19955	7982	348	5479	13809
Véhicules et objets Manufacturés	88225	32980	46631	167836	93110	37611	18851	149572	72638	35174	78331	186143	79687	39319	79338	198344	81297	37836	71436	190569
TOTAL	376721	35686	46631	459038	398336	39932	19655	457923	373845	37929	235461	647235	372518	41613	310191	724322	353627	42062	317287	712976

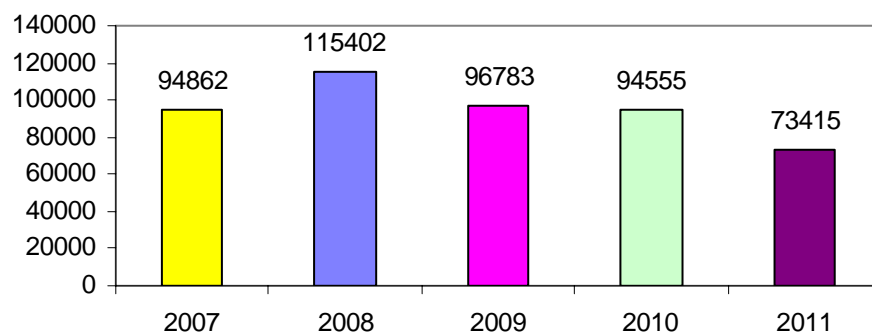
Représentation graphique de l'importation de produits agricoles et animaux



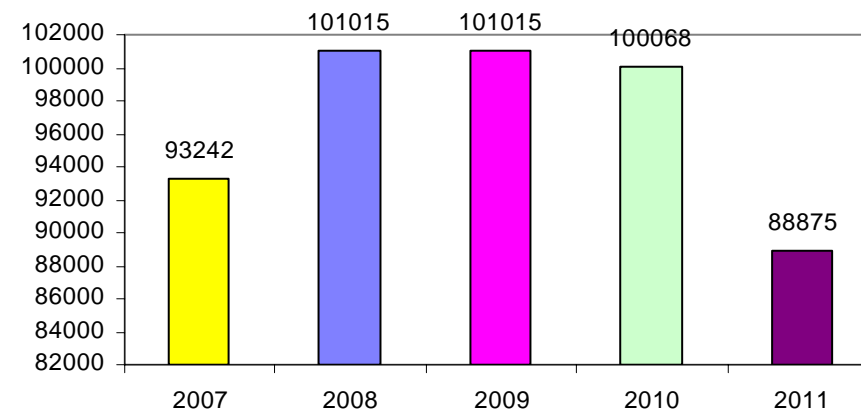
Représentation graphique de l'importation de denrées alimentaires



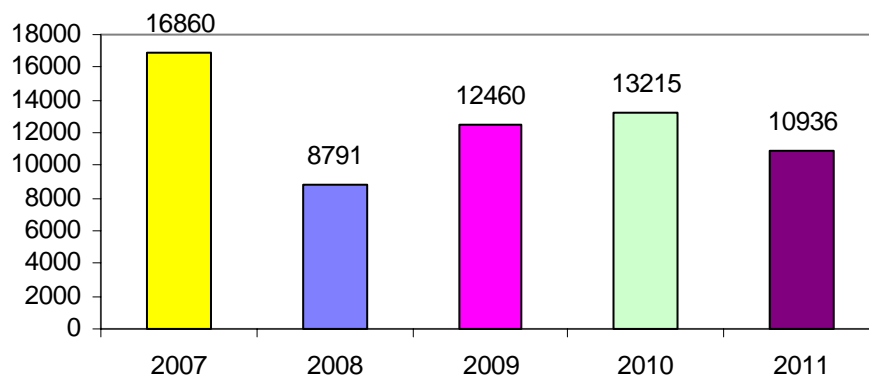
Représentation graphique de minéraux bruts et mat. de construction



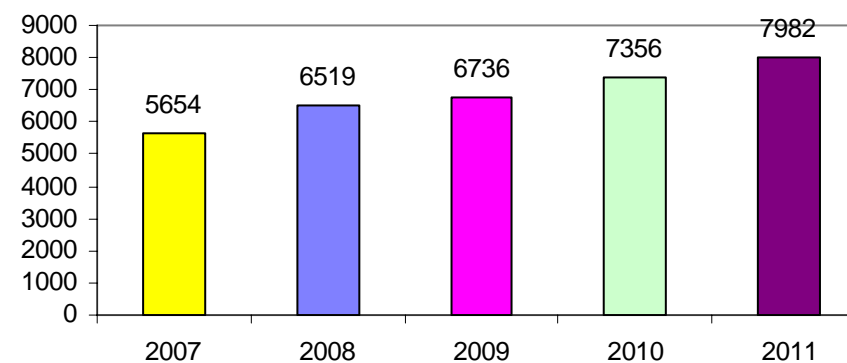
Représentation graphique de l'importation de produits pétroliers



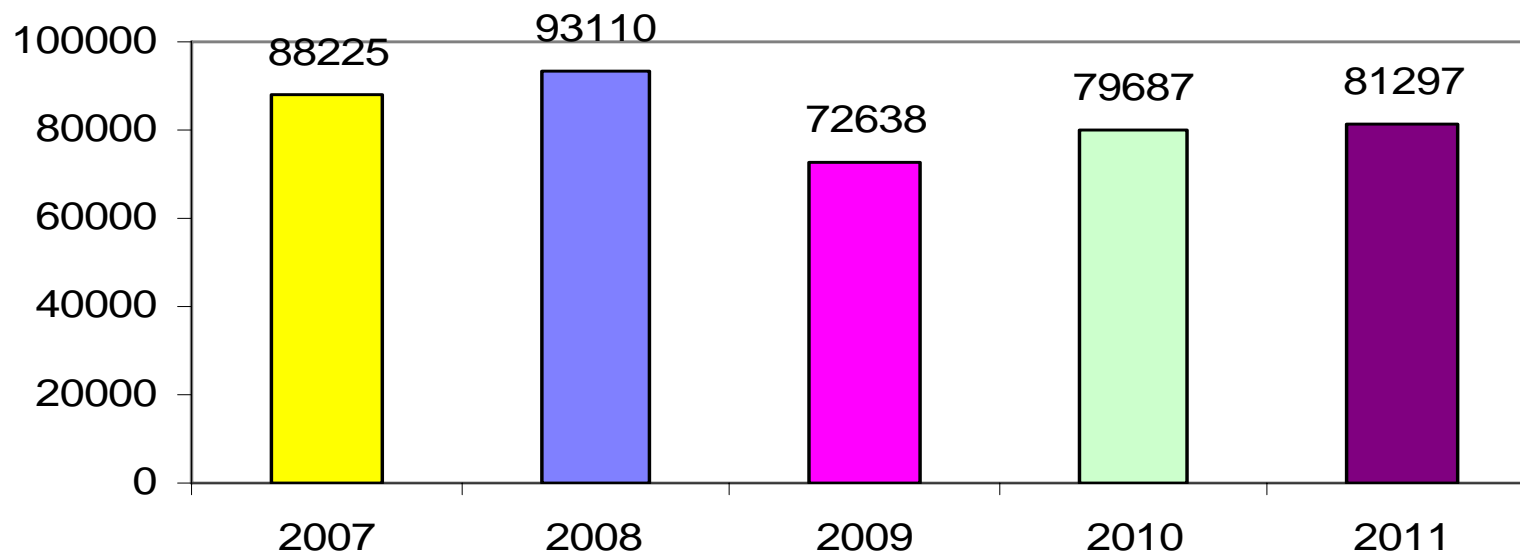
Représentation graphique de l'importation de produits Métallurgiques



Représentation graphique de l'importation de produits chimiques

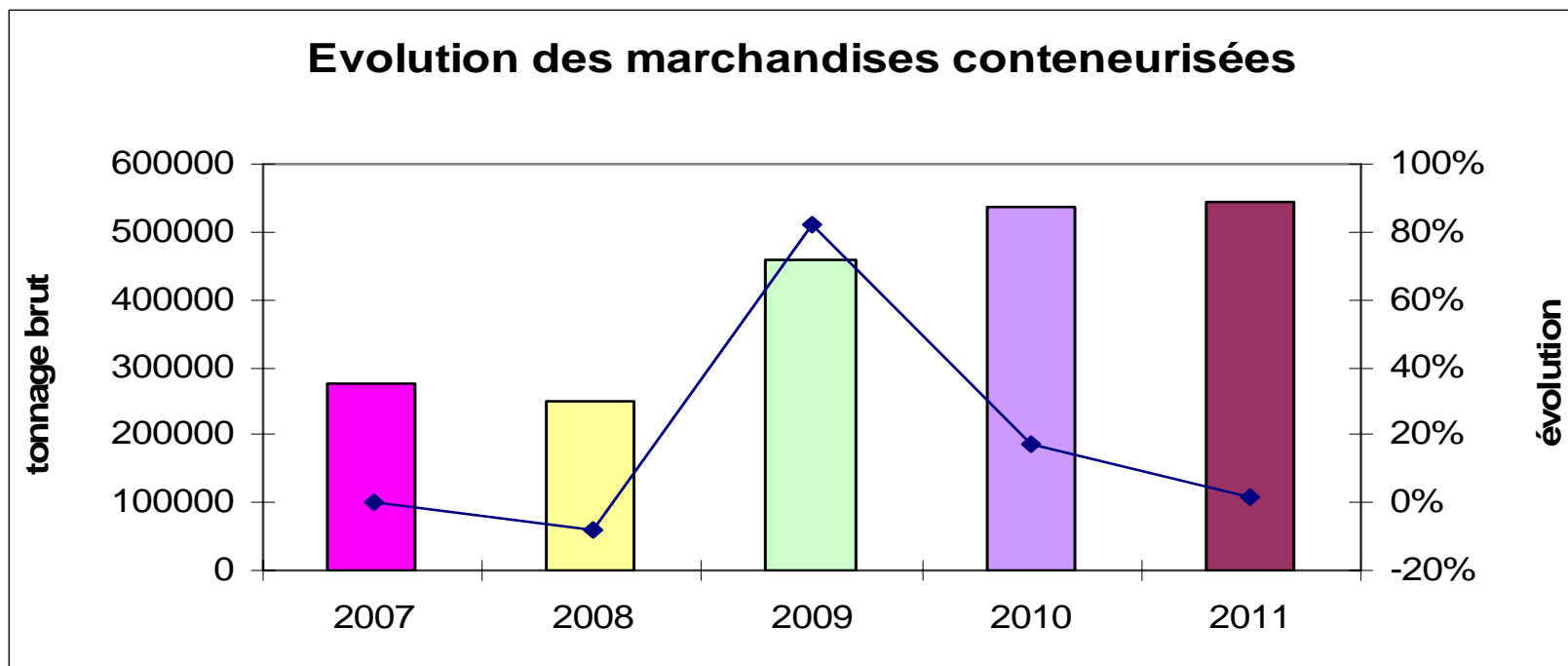


Représentation graphique de l'importation de véhicules et objets manufacturés



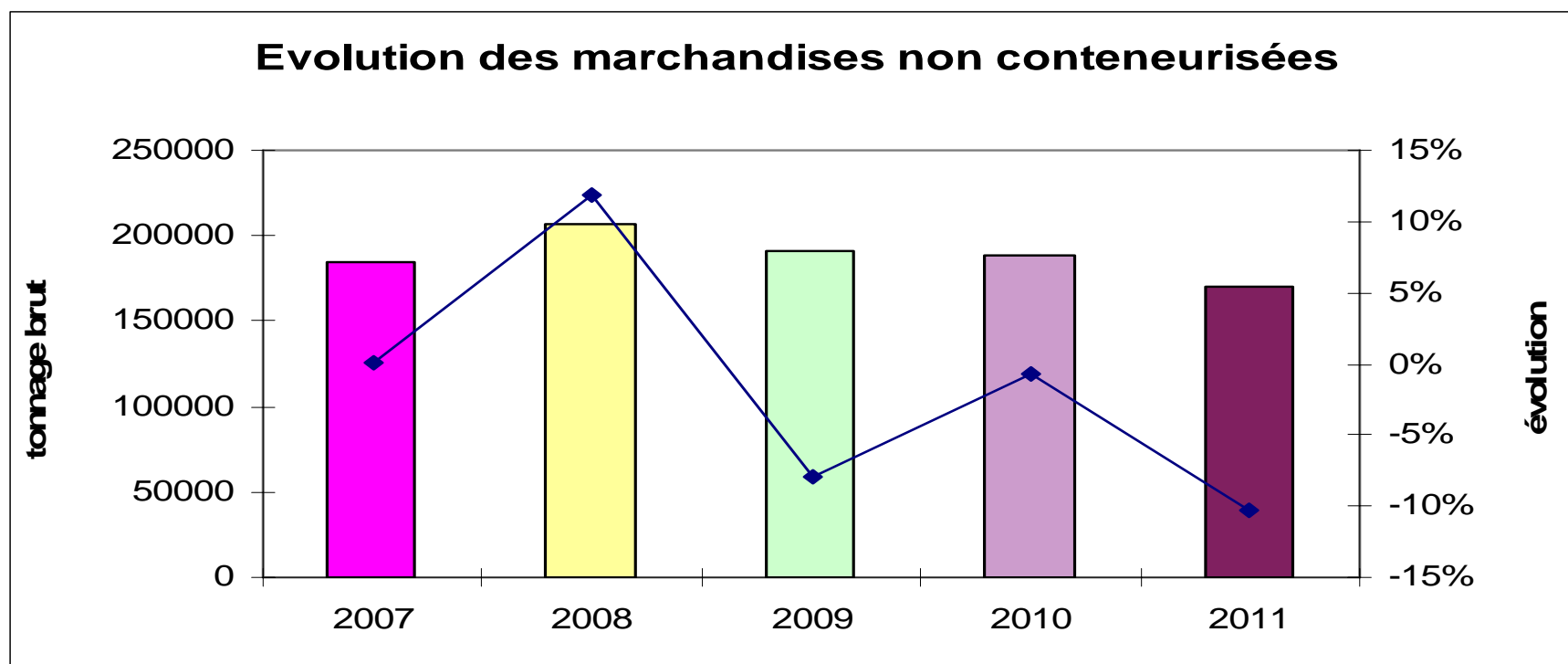
Tonnages marchandises conteneurisées: 2007 à 2011

	Import	Export	Transbo	Total	Evolution
Tonnage brut 2007	192411	35113	46631	274155	0%
Tonnage brut 2008	192917	38652	19655	251224	-8%
Tonnage brut 2009	184198	37118	235461	456777	82%
Tonnage brut 2010	183920	41196	310161	535277	17%
Tonnage brut 2011	186101	39679	317287	543067	1%



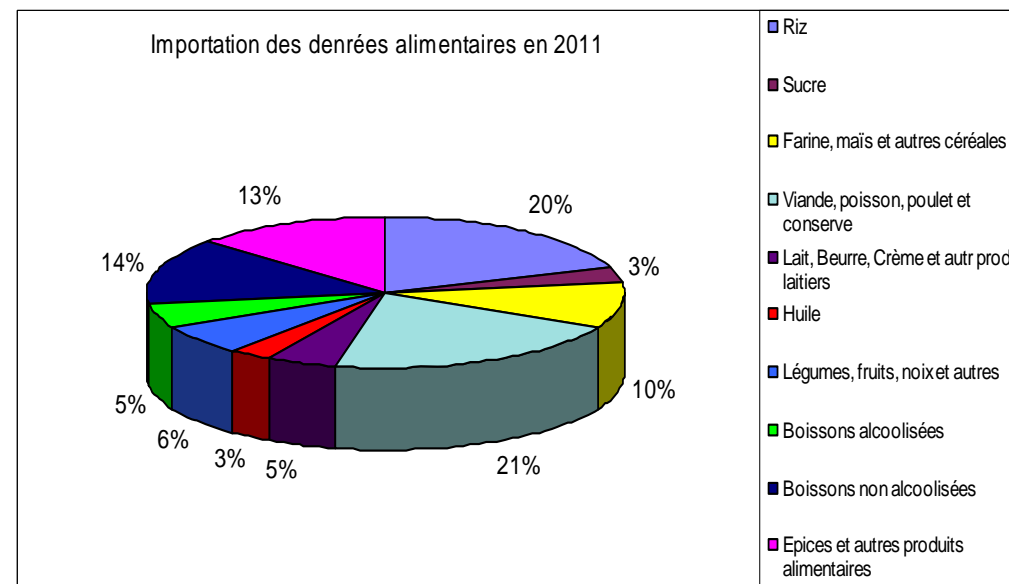
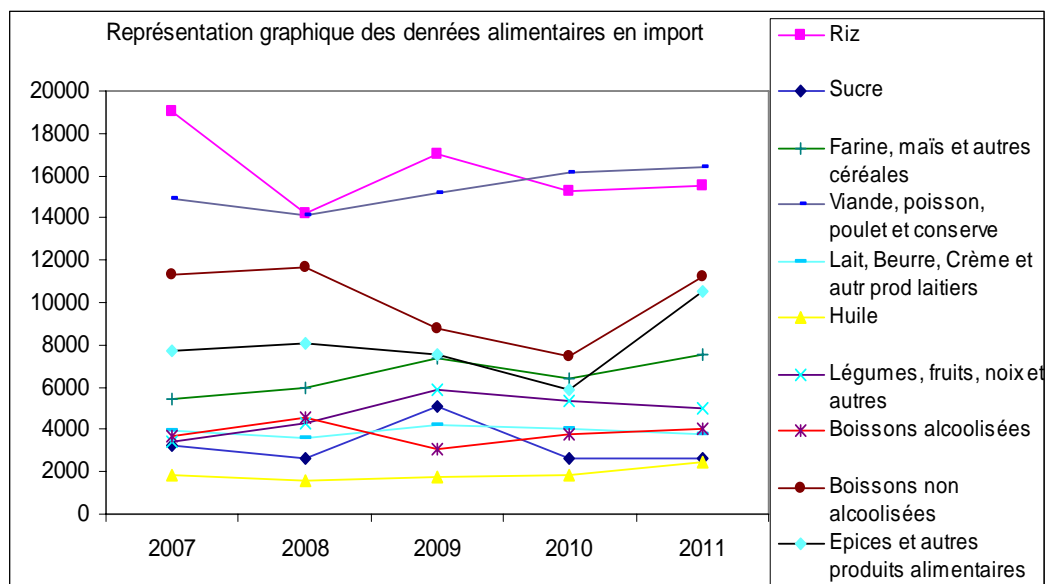
Tonnages marchandises non conteneurisées: 2007 à 2011

	Import	Export	Transbo	Total	Evolution
Tonnage brut 2007	184310	573	0	184883	0%
Tonnage brut 2008	205419	1280	0	206699	12%
Tonnage brut 2009	189647	811	0	190458	-8%
Tonnage brut 2010	188598	417	30	189045	-1%
Tonnage brut 2011	167353	2383	0	169736	-10%

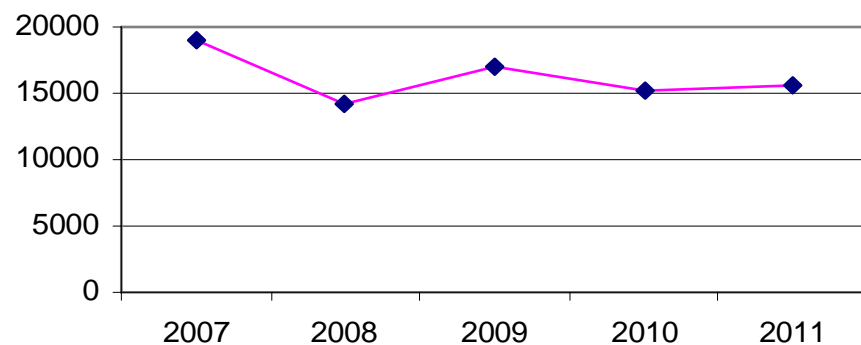


Importation des denrées alimentaires

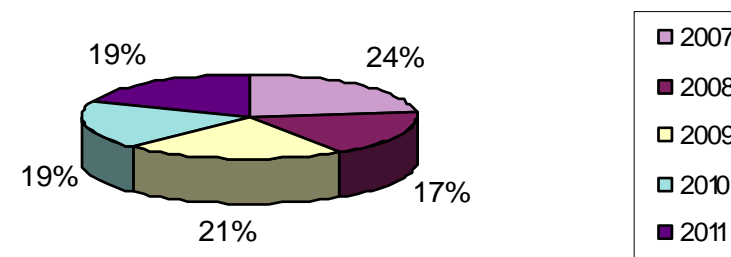
	2007	2008	2009	2010	2011
Riz	19031	14169	17022	15276	15532
Sucre	3258	2649	5064	2625	2601
Farine, maïs et autres céréales	5401	5968	7410	6390	7515
Viande, poisson, poulet et conserve	14951	14087	15217	16118	16392
Lait, Beurre, Crème et autr prod laitiers	3952	3573	4167	4033	3778
Huile	1855	1554	1735	1873	2450
Légumes, fruits, noix et autres	3378	4311	5838	5324	4969
Boissons alcoolisées	3724	4548	3039	3789	4028
Boissons non alcoolisées	11295	11646	8810	7418	11197
Epices et autres produits alimentaires	7718	8051	7504	5918	10558



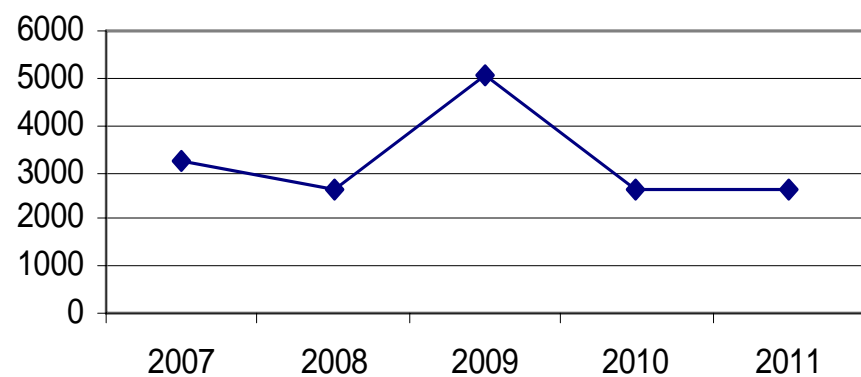
Evolution de l'importation du Riz



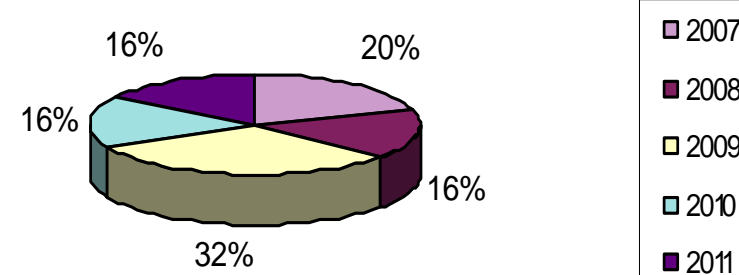
Riz



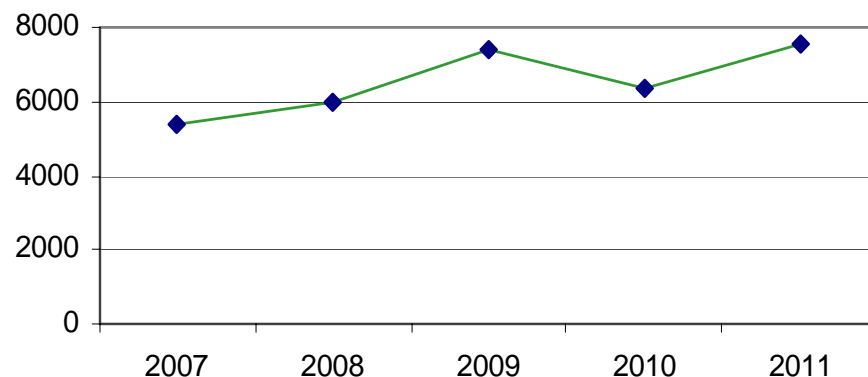
Evolution de l'importation du Sucre



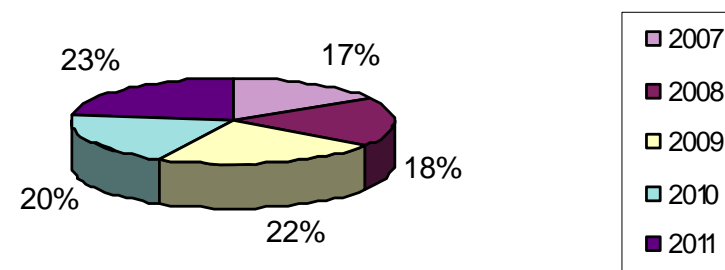
Sucre



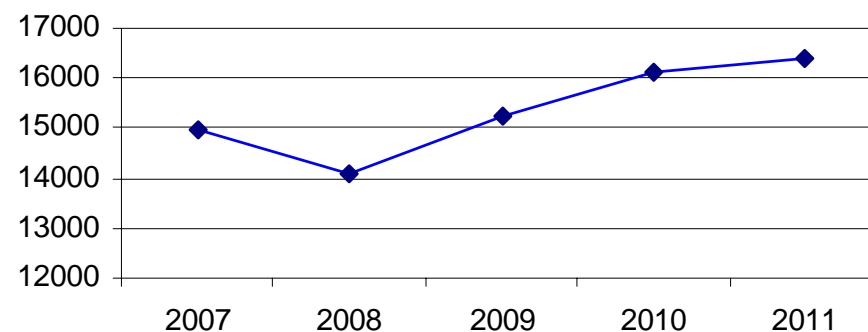
Evolution de l'importation de Farine et autres céréales



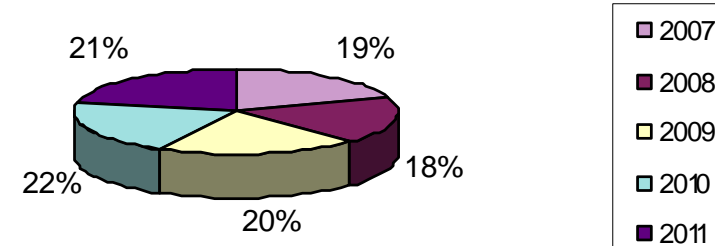
Farine, maïs et autres céréales



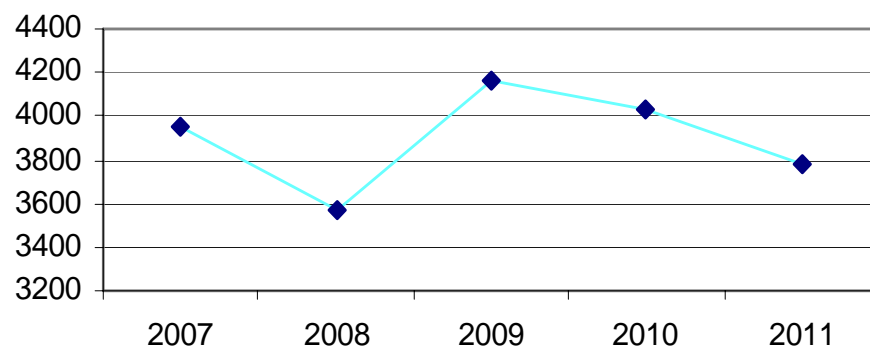
Evolution de l'importation de Viande, Poisson, Poulet et conserve



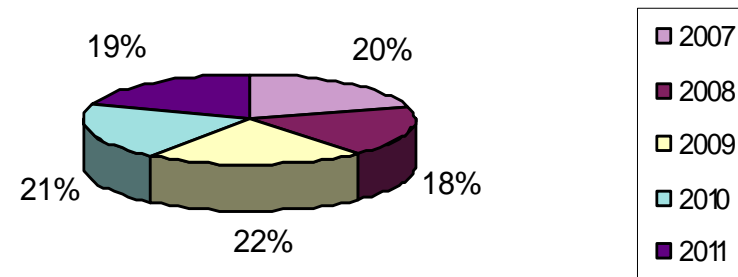
Viande, poisson, poulet et conserve



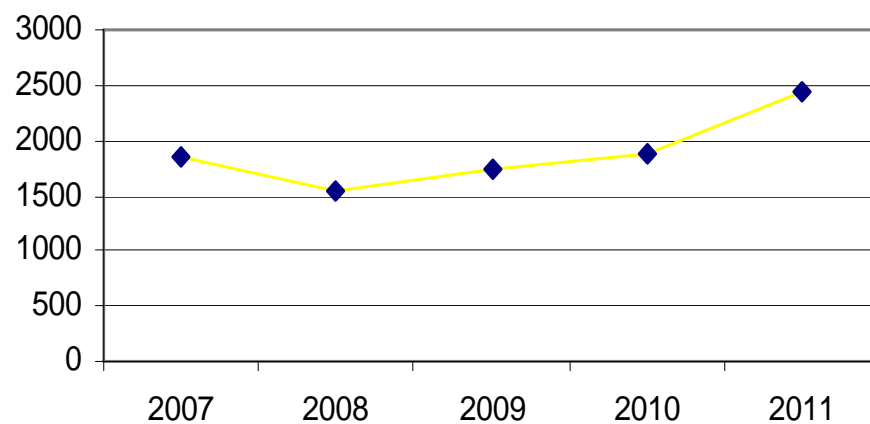
Evolution de l'importation du Lait, Beurre, Crème
et autres produits laitiers



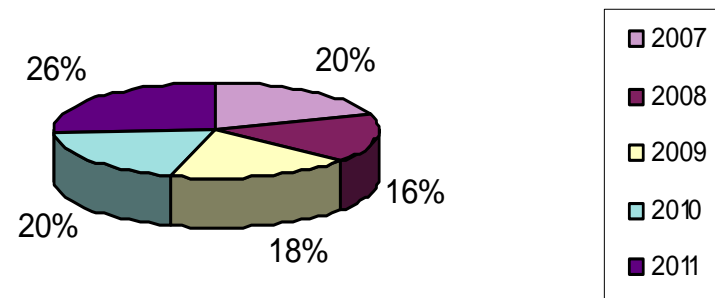
Lait, Beurre, Crème et autr prod laitiers



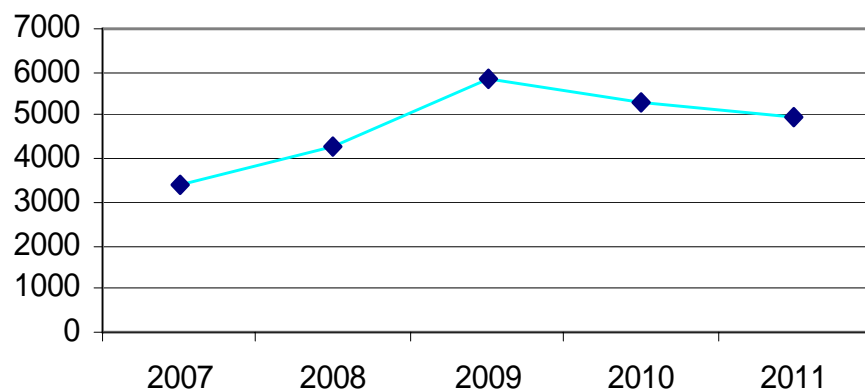
Evolution de l'importation de l'huile



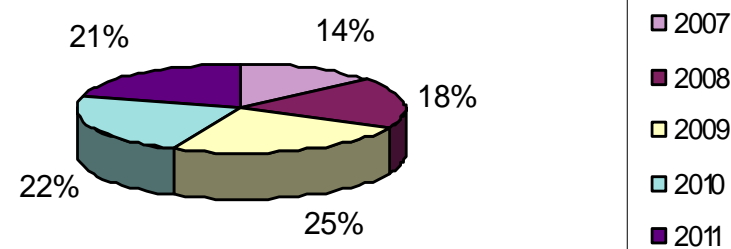
Huile



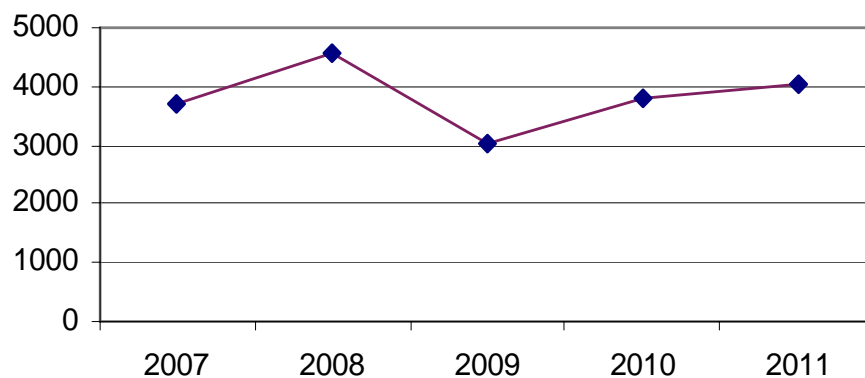
Evolution de l'importation de Légumes, Fruits, Noix et Autres



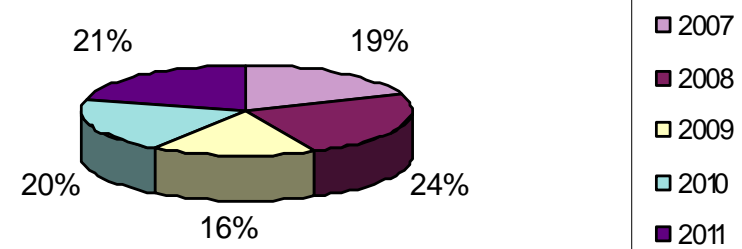
Légumes, fruits, noix et autres



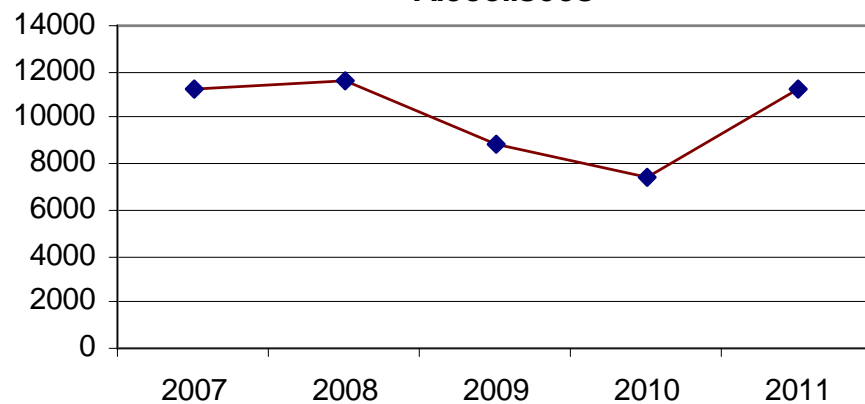
Evolution de l'importation de Boissons Alcoolisées



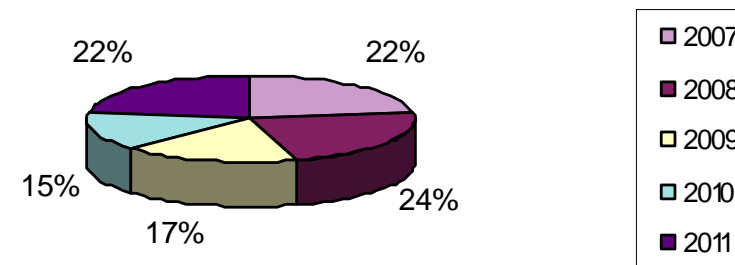
Boissons alcoolisées



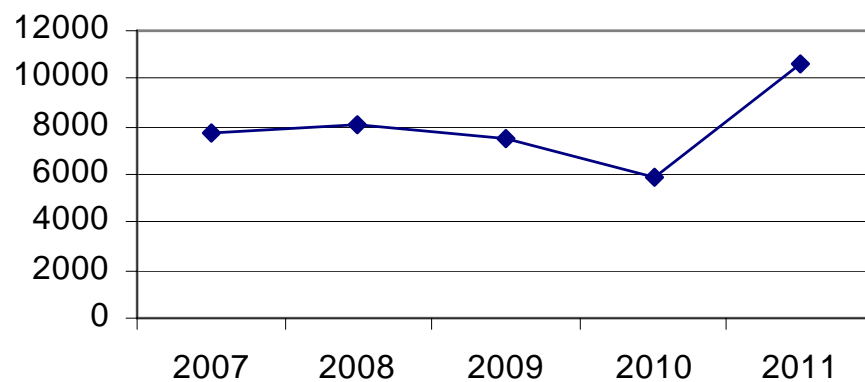
Evolution de l'importation de Boissons non Alcoolisées



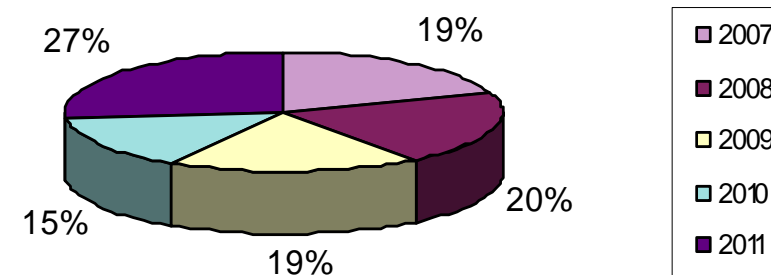
Boissons non alcoolisées



Evolution de l'importation de l'épices et autres produits alimentaires

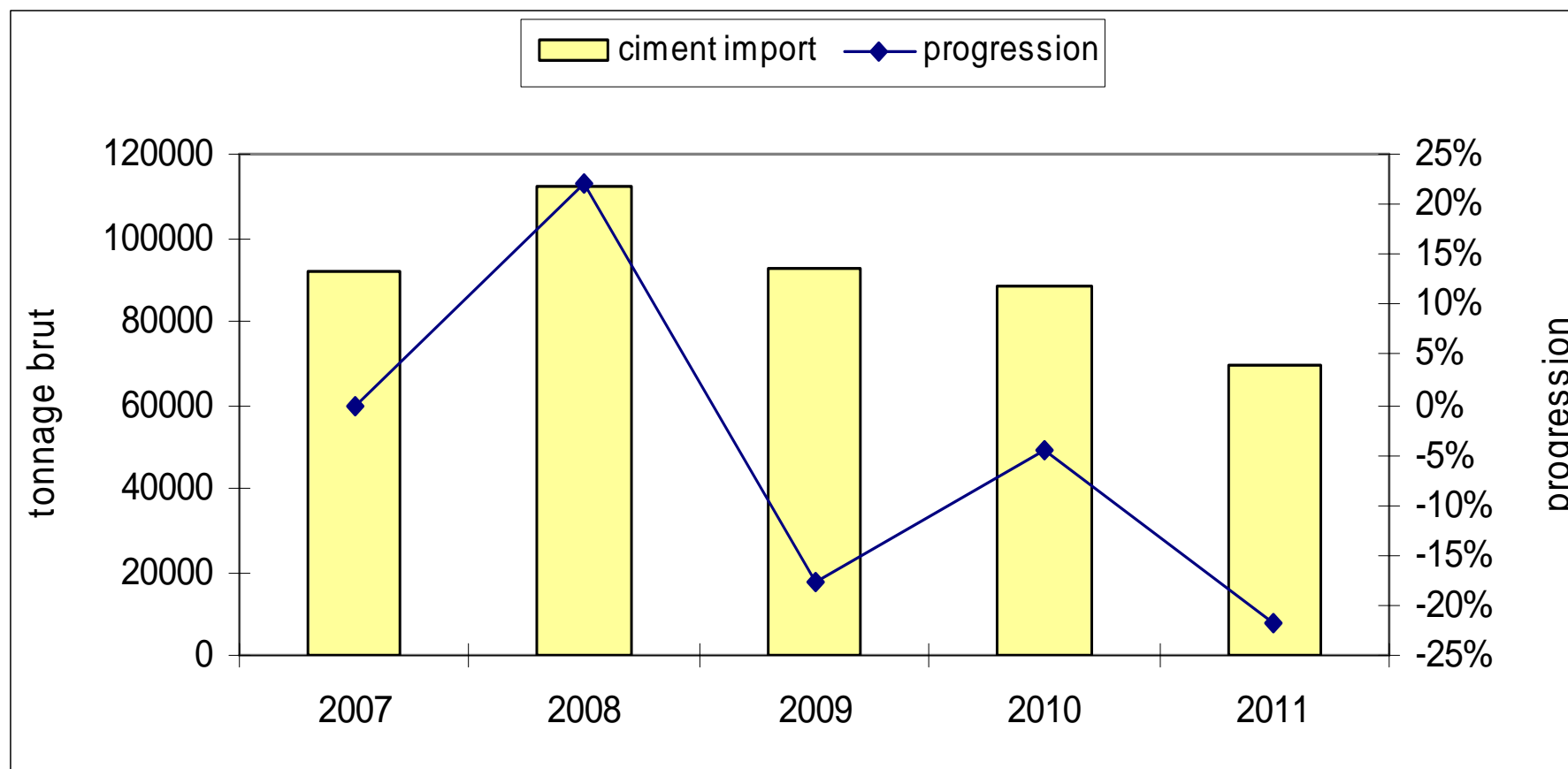


Epices et autres produits alimentaires



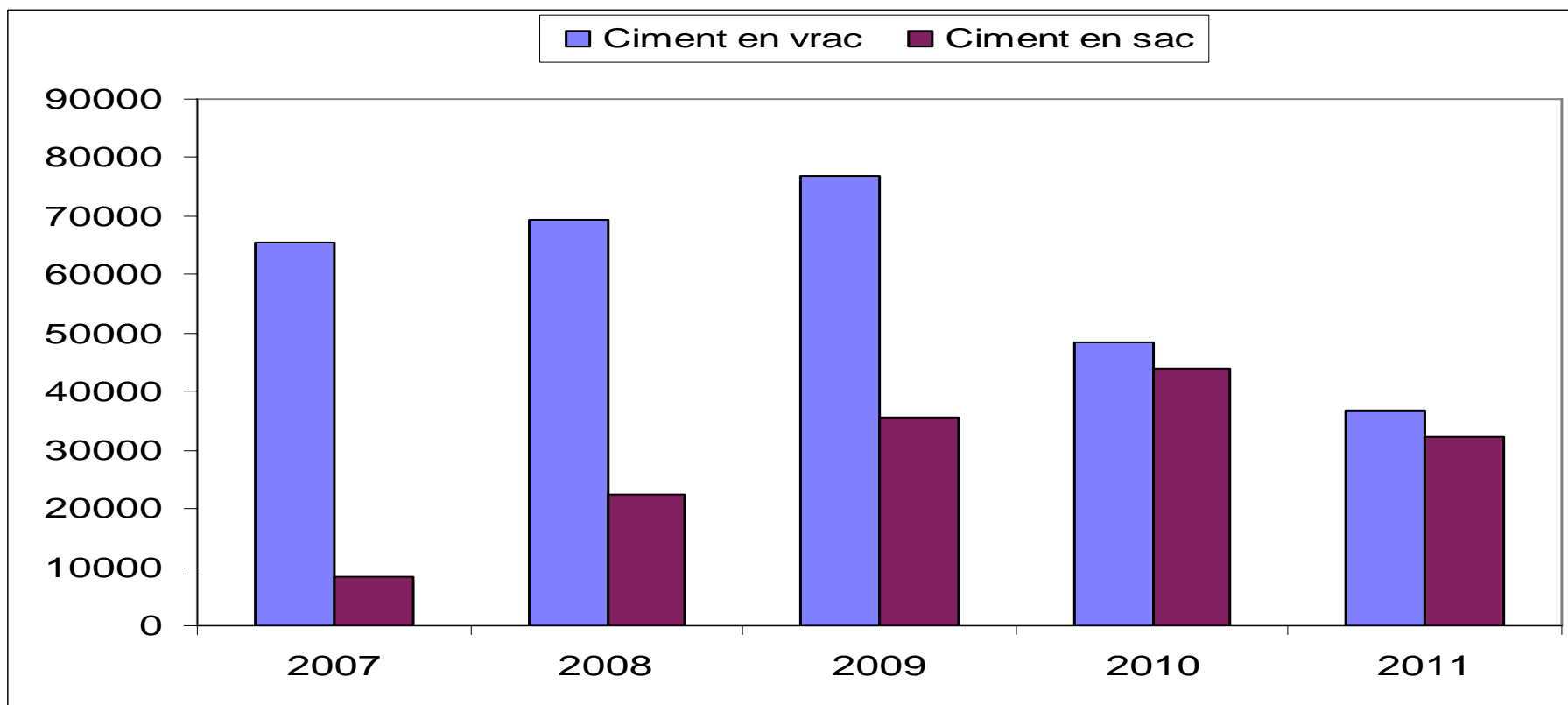
Récapitulatif de l'importation du ciment (2007-2011)

	2007	2008	2009	2010	2011
ciment import	92020	112378	92402	88347	69214
progression	0%	22%	-18%	-4%	-22%



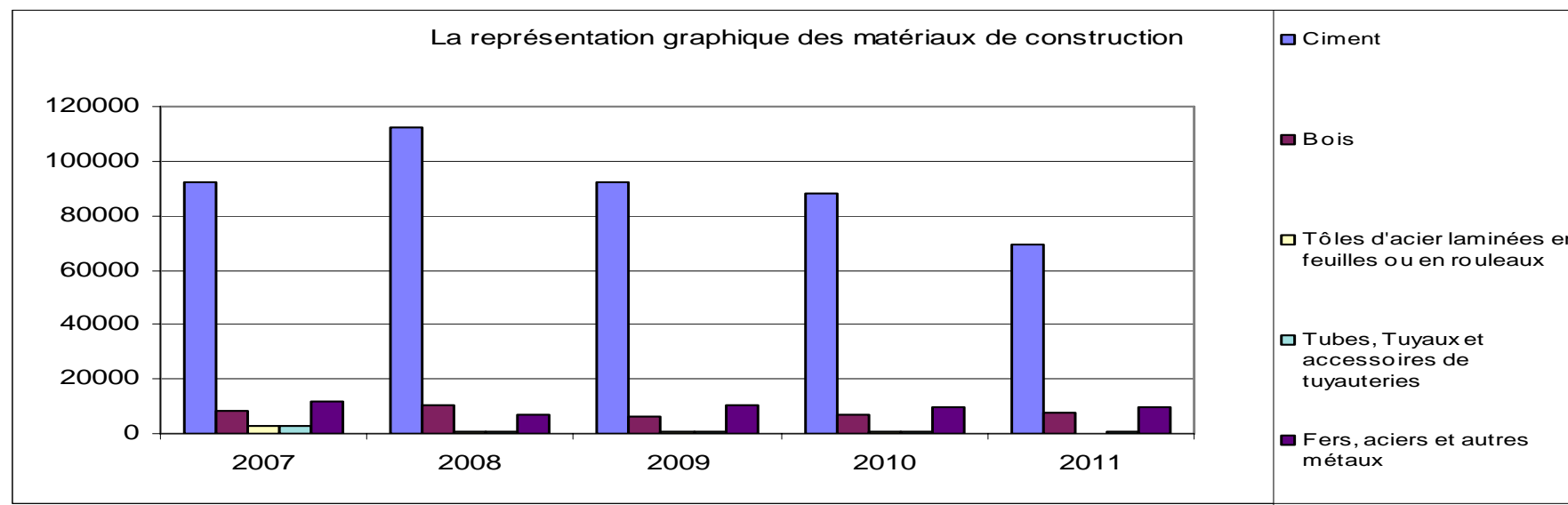
Evolution de l'importation du ciment en vrac et en sac entre 2007 et 2011

	2007	2008	2009	2010	2011
Ciment en vrac	65622	69504	76808	48563	36814
Ciment en sac	8487	22516	35570	43839	32400

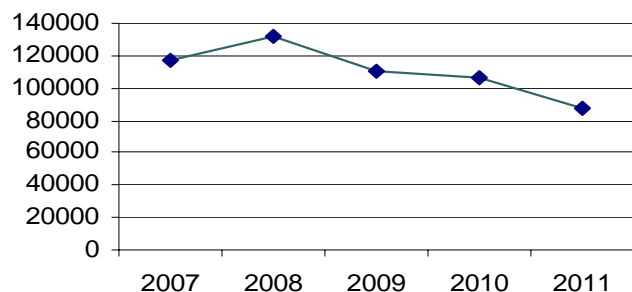


L'importation des matériaux de construction entre 2007 et 2011

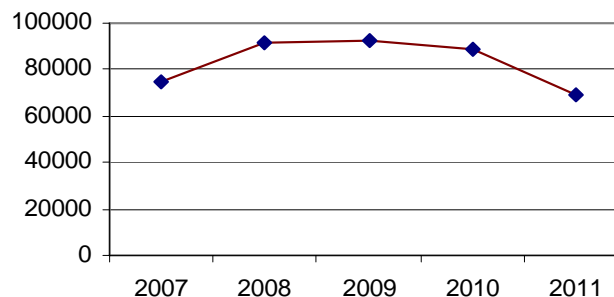
	2007	2008	2009	2010	2011
Ciment	92020	112378	92402	88347	69214
Bois	8466	10660	5938	6958	7872
Tôles d'acier laminées en feuilles ou en rouleaux	2477	641	700	557	267
Tubes, Tuyaux et accessoires de tuyauteries	2640	932	1014	742	670
Fers, aciers et autres métaux	11743	7109	10746	9771	9901
Total	117346	131720	110800	106375	87924
Evolution du Ciment		22%	-18%	-4%	-22%
Evolution du Bois		26%	-44%	17%	13%
Evolution des Tôles		-74%	9%	-20%	-52%
Evolution des Tubes, Tuyaux		-65%	9%	-27%	-10%
Evolution des Métaux		-39%	51%	-9%	1%
Evolution globale		12%	-16%	-4%	-17%



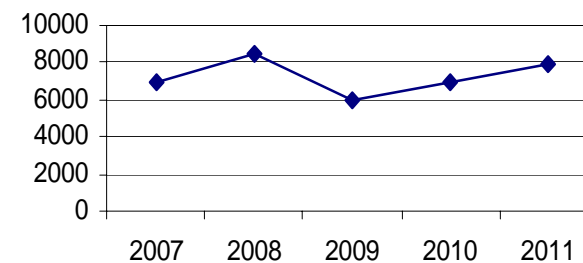
Représentation graphique des matériaux de construction



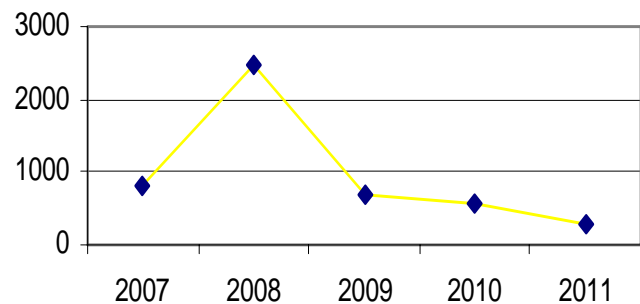
Représentation graphique de l'importation du Ciment



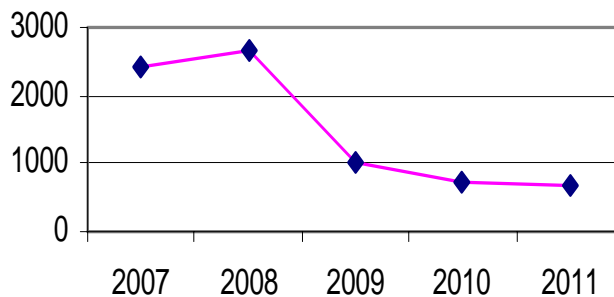
Représentation graphique de l'importation du bois



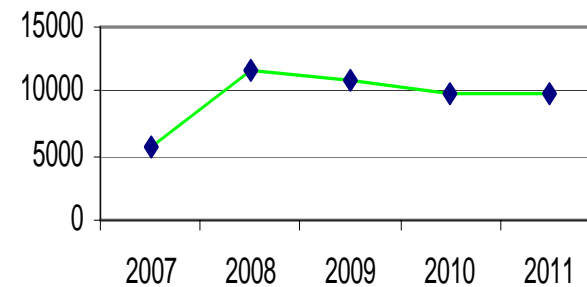
Représentation graphique de l'importation des tôles



Représentation graphique de l'importation des tuyaux et accessoires

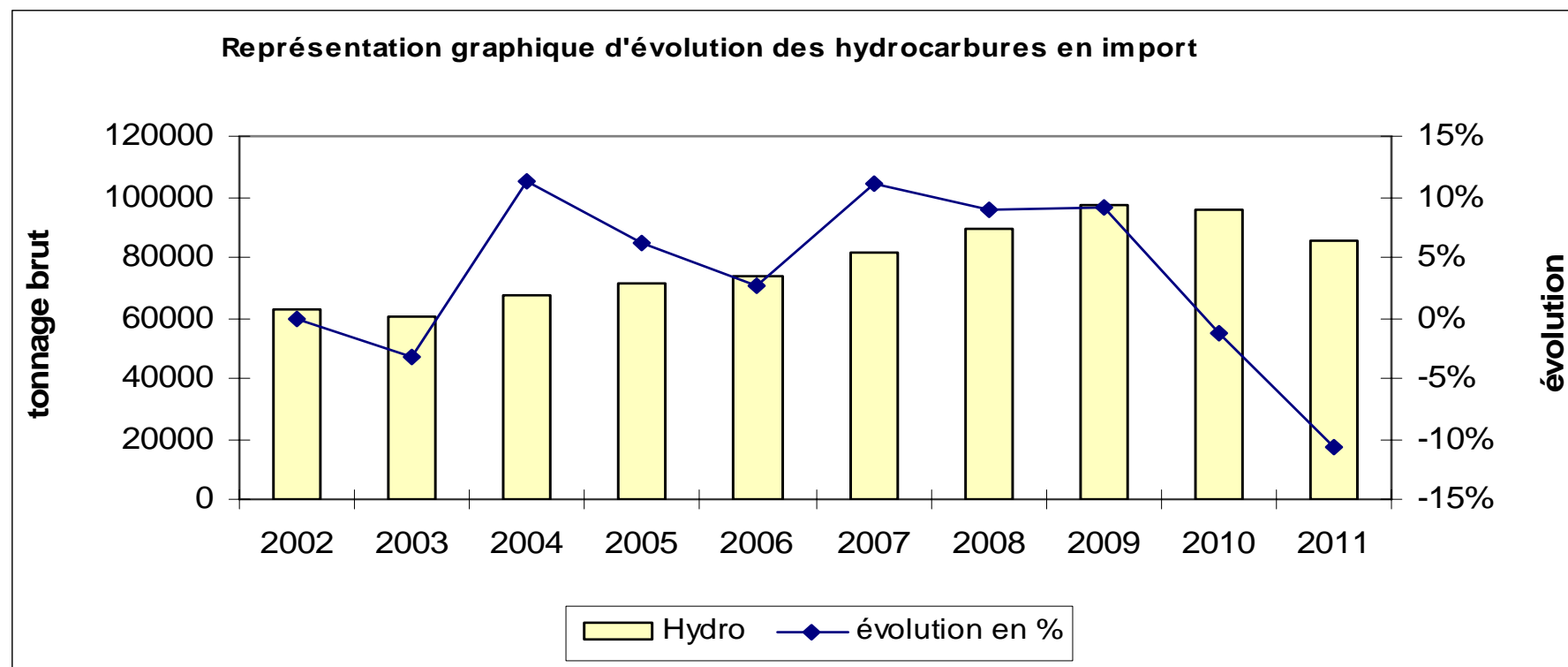


Représentation graphique de l'importation des métaux



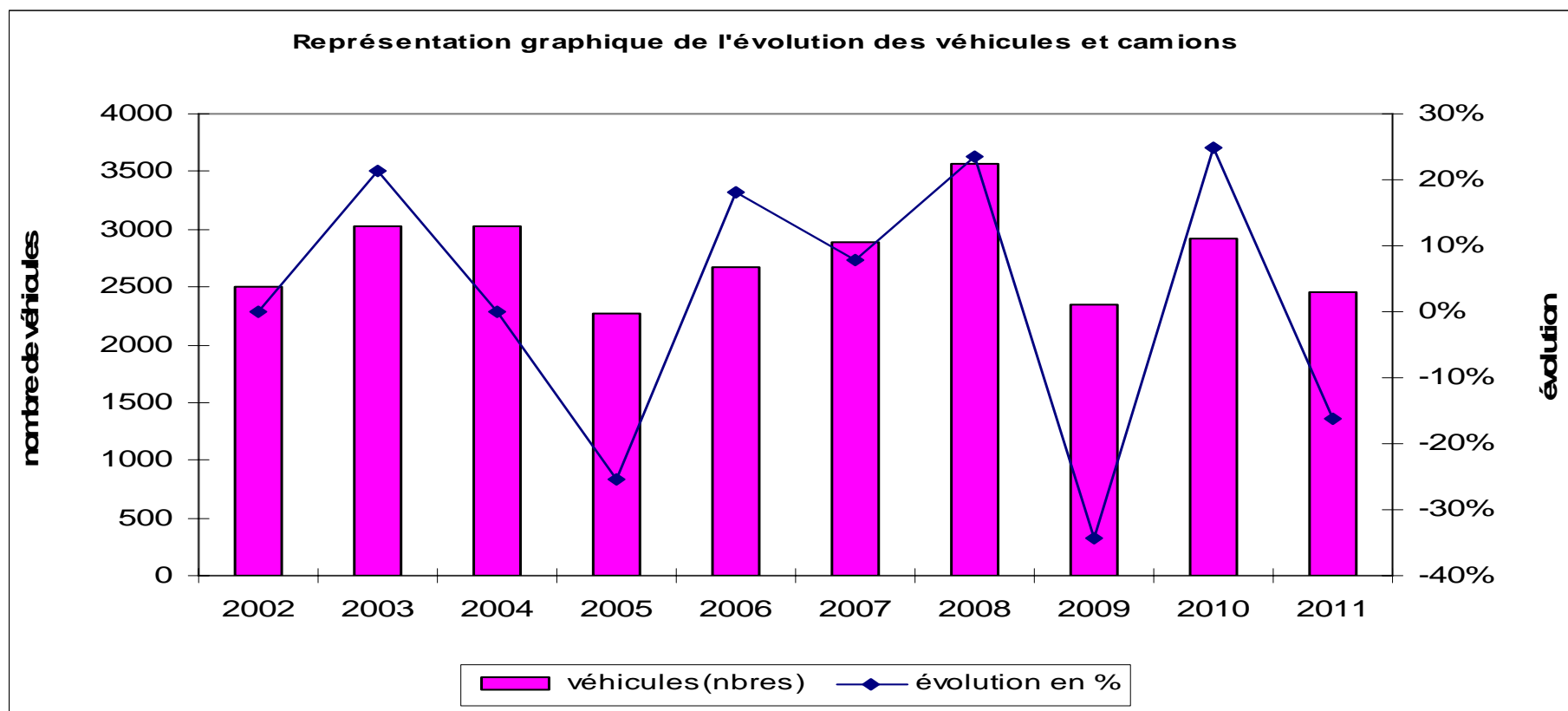
Importation des hydrocarbures 2002-2011

	2002	2003	2004	2005	2006	2007	2008	2009	2010	2011
Hydro	62713	60628	67483	71707	73622	81744	89076	97261	95935	85699
évolution en %	0%	-3%	11%	6%	3%	11%	9%	9%	-1%	-11%



Nombres de Véhicules et Camions importés

	2002	2003	2004	2005	2006	2007	2008	2009	2010	2011
véhicules (nbre)	2496	3031	3034	2263	2673	2886	3564	2345	2925	2452
évolution en %	0%	21%	0%	-25%	18%	8%	23%	-34%	25%	-16%



Tonnage de l'importation par Pays

2008	2009	2010	2011	
IMPORT	IMPORT	IMPORT	IMPORT	PAYS PROVENANCE
11735	8818	10336	8053	Afrique du Sud
0	4	30	0	Algérie
1123	575	594	284	Allemagne
0	0	0	0	Angola
2489	0	0	0	Arabie Saoudite
531	940	1069	277	Argentine
482	406	175	129	Australie
256	0	0	35462	Bahreïn
106	0	61	165	Bangladesh
11685	8587	8057	8213	Belgique
0	12	0	0	Beyrouth
3696	5015	4126	4664	Brésil
0	0	205	650	Cambodge
18	39	0	0	Bulgarie
484	374	57	314	Cameroun
178	31	0	75	Canada
591	763	1214	821	Chili
28388	11801	22620	17979	Chine
0	49	14	100	Chypre
426	738	2405	4474	Comores
115	75	103	32	Corée du Sud et du Nord
375	159	34	103	Côte d'Ivoire
0	35	4	0	Danemark

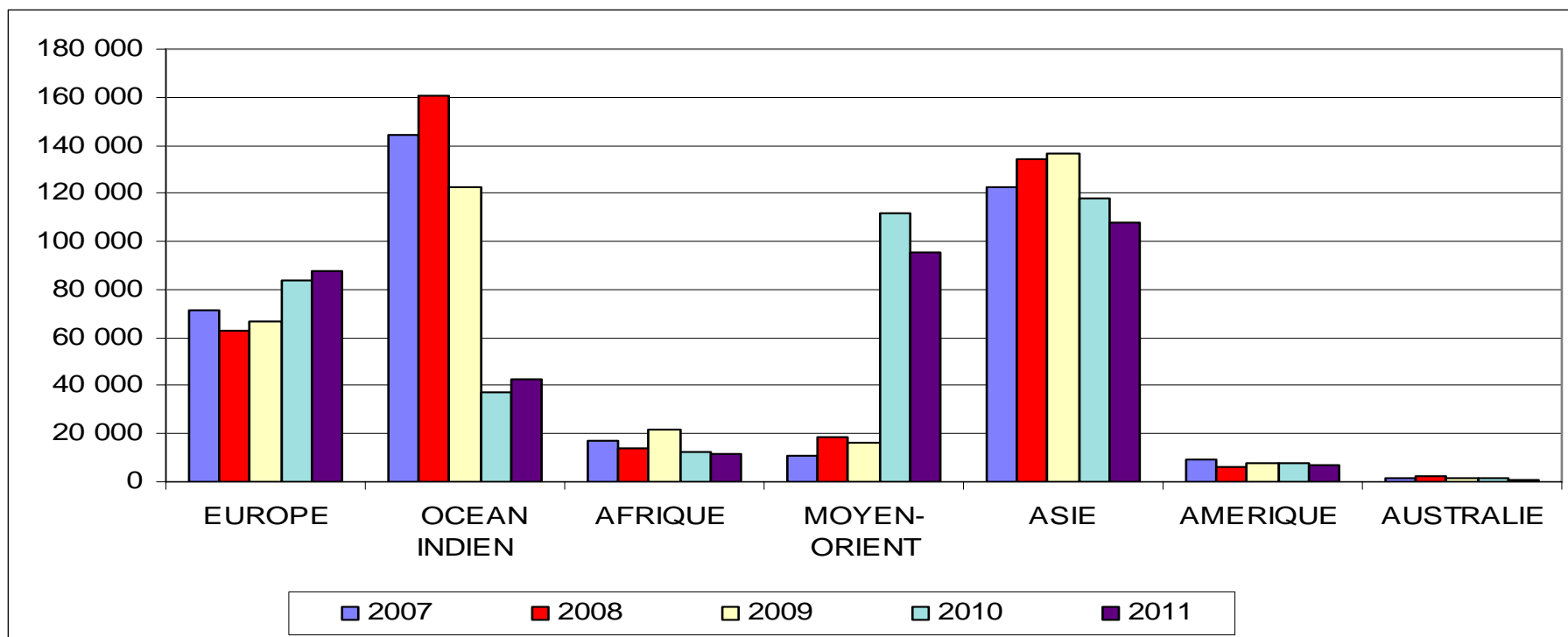
6	11128	10	5	Djibouti
432	70	849	248	Egypte
12169	10661	104457	46898	Emirats Arabes Unis
0	158	0	96	Equateur
1074	839	759	725	Espagne
88	0	0	45	Etats-Unis
0	7	10	24	Finlande
44417	53525	64878	66834	France
0	0	8	0	Gabon
47	15	179	78	Grèce
17	60	56	118	Guadeloupe
28	124	135	122	Guyane
0	0	223	0	Hong Kong
4215	17829	5759	2782	Inde
11982	26812	5	1974	Indonésie
124	149	762	299	Irlande
0	7	0	0	Israël
3188	2167	2194	3949	Italie
16	5	0	6	Japon
8011	224	677	178	Kenya
0	0	0	13076	Koweït
74	0	9	0	Liban
96	0	0	0	Liberia
0	0	0	0	La Barbade
0	0	0	0	Lituanie
0	0	0	9	Libye
8013	8497	9440	11740	Madagascar
49243	36645	37806	38333	Malaisie
139	0	0	0	Malte
920	684	347	583	Maroc

5	23	84	41	Martinique
23428	12858	11541	13762	Maurice
277	10146	302	998	Mozambique
0	0	12	72	Nouvelle Calédonie
0	0	0	0	Norvège
1510	1138	1416	635	Nouvelle Zélande
21	43	46	114	Oman
6	2326	6124	941	Pakistan
864	236	731	1423	Pays-Bas
100	88	9	0	Pérou
7535	74	0	0	Philippines
81	63	866	340	Pologne
0	0	0	0	Polynésie
21	112	231	358	Portugal
37810	14157	13745	12935	Réunion
0	4	0	0	Roumanie
66	5	13	232	Royaume-Uni
0	46	0	191	Sénégal
82632	76222	0	0	Seychelles
21375	26535	23148	1500	Singapour
0	52	46	42	Suède
0	170	66	0	Suisse
0	226	15	22	Taiwan
92	63	86	87	Tanzanie
11350	16774	28303	42293	Thaïlande
0	6	3	0	Togo
286	239	749	1110	Tunisie
3212	3214	4307	4524	Turquie
0	0	17	0	Ukraine
676	909	903	1189	Uruguay

0	28	0	0	Yémen
0	0	0	0	Venezuela
12	0	13	901	Vietnam
398336	373784	372443	353627	TOTAL

COMPARAISON DE L'IMPORTATION PAR ZONE

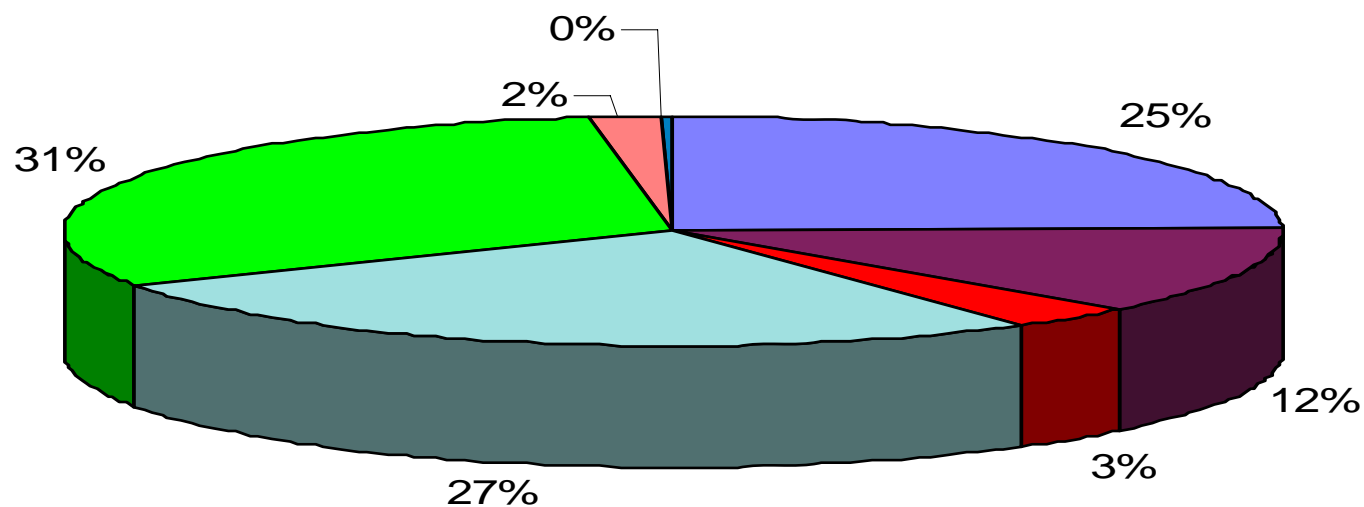
	2007	2008	2009	2010	2011
EUROPE	71 538	62 708	66 629	83 728	87 425
OCEAN INDIEN	143 975	160 689	122 905	37 131	42 911
AFRIQUE	17 281	14 041	21 616	12 639	11 727
MOYEN-ORIENT	10 638	18 659	16 361	111 485	95 798
ASIE	122 502	134 337	136 776	118 261	107 578
AMERIQUE	9 574	5 910	8 014	7 671	7 352
AUSTRALIE	1 213	1 992	1 544	1 603	836
TOTAL	376 721	398 336	373 845	372 518	353 627



Pourcentage de l'importation par zone en 2011

ZONE	%	Tonnage
EUROPE	25%	87 425
OCEAN INDIEN	12%	42 911
AFRIQUE	3%	11 727
MOYEN-ORIENT	27%	95 798
ASIE	31%	107 578
AMERIQUE	2%	7 352
AUSTRALIE	0%	836

Réprésentation graphique de l'importation par zone en 2011

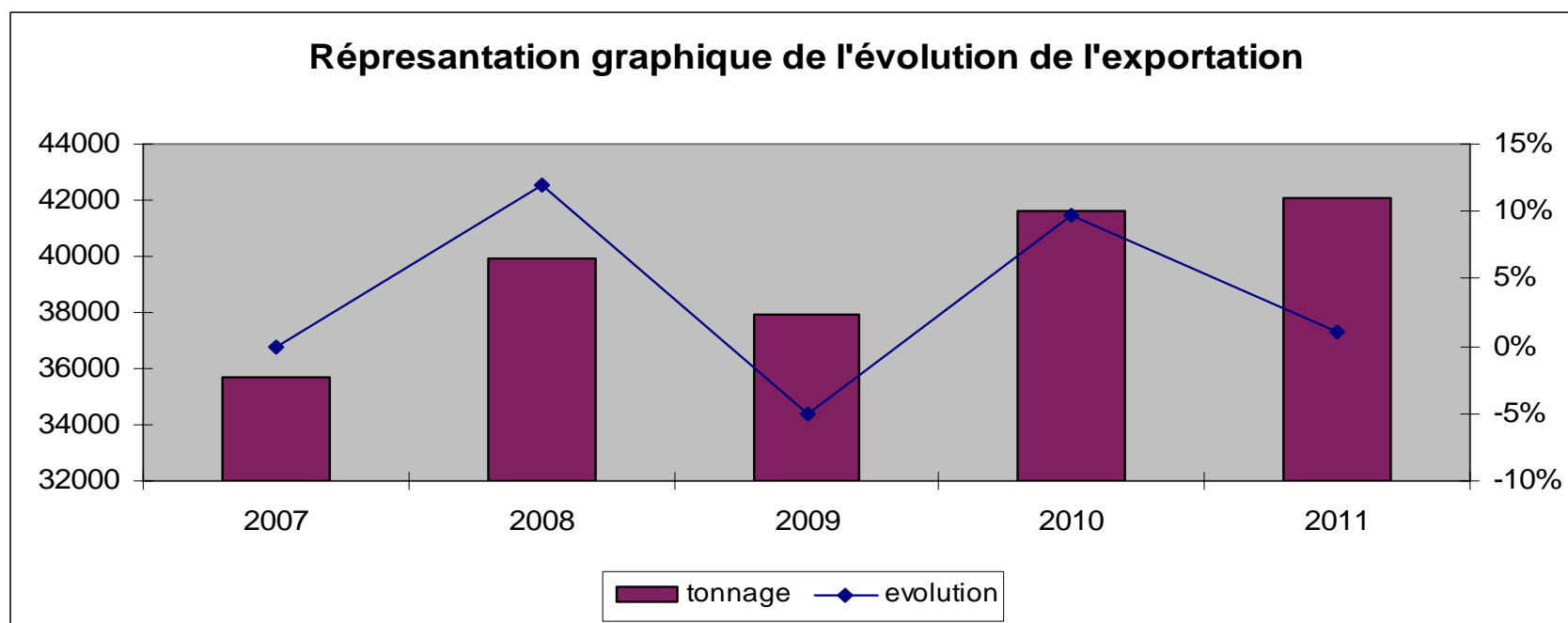


■ EUROPE ■ OCEAN INDIEN ■ AFRIQUE ■ MOYEN-ORIENT ■ ASIE ■ AMERIQUE ■ AUSTRALIE

Tonnage à l'Exportation

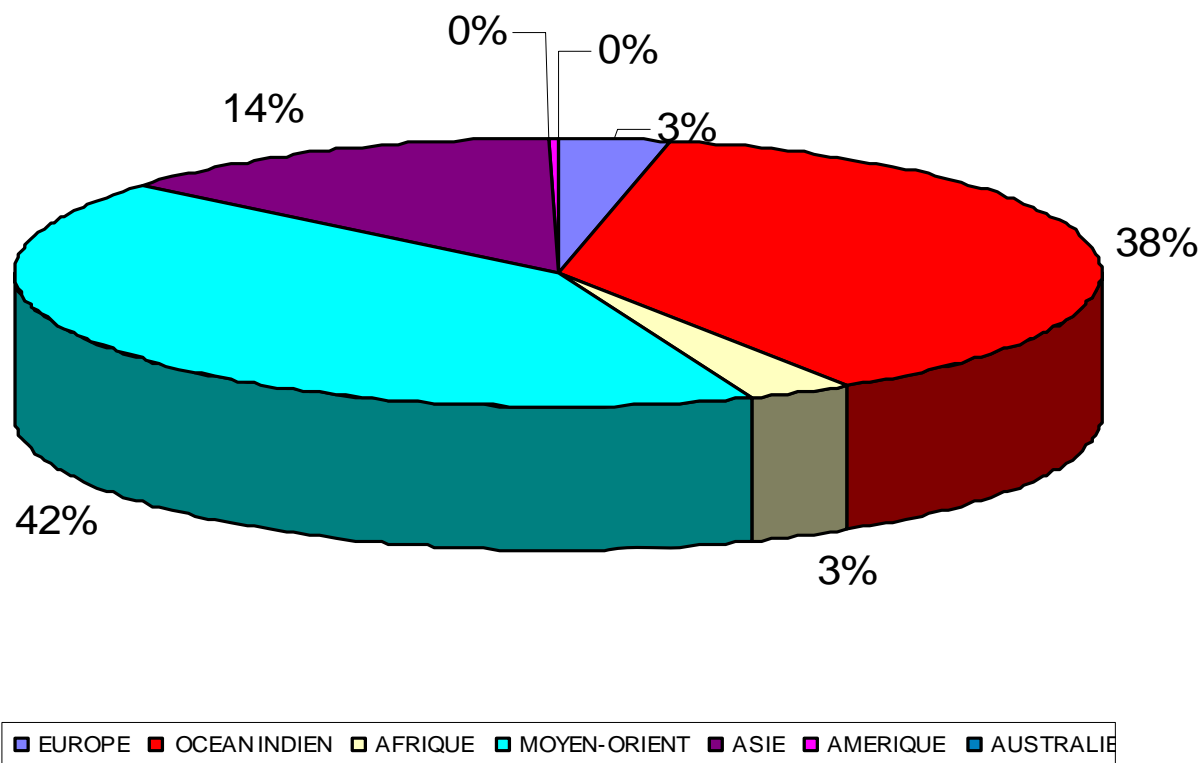
2007	2008	2009	2010	2011	PAYS DE DESTINATION
	1001	214	719	165	Afrique du Sud
	4	5	0	5	Allemagne
	0	0	0	3	Angola
	42	83	70	84	Belgique
	0	0	9	0	Bulgarie
	4	0	0	0	Canada
	0	263	88	4	Chine
	1380	2690	2824	2410	Comores
	0	0	4	12	Danemark
	578	7951	13	9	Djibouti
	346	2104	12775	15786	Emirats Arabes Unis
	1265	2474	1442	1316	France
	5	3	0	4	Gabon
	27	42	33	22	Guadeloupe
	7	0	0	0	Guinée
	39	61	66	88	Guyane
	0	5	0	0	Honduras
	1301	2410	1268	3745	Inde
	0	0	85	0	Iran
	0	0	5	0	Italie
	24	51	238	2	Kenya
	0	0	0	5	Libye
	3133	3014	1983	2587	Madagascar
	0	1874	1945	527	Malaisie
	9	15	5	4	Maroc
	10	5	12	14	Martinique
	17030	10104	10053	9941	Maurice
	3554	653	2760	969	Mozambique
	31	8	20	5	Nouvelle Calédonie
	0	2202	2528	1890	Oman
	0	14	0	0	Pays-Bas

	118	0	271	1349	Pakistan
	8	0	4	4	Polynésie
	0	0	5	0	Portugal
	0	6	0	0	Romanise
	9543	908	770	961	Réunion
	0	0	14	23	Sénégal
	0	48	0	0	Seychelles
	473	570	354	0	Singapour
	0	0	1236	0	Sri lanka
	0	15	0	0	Suède
	0	21	5	24	Tanzanie
	0	0	0	94	Thaïlande
	0	111	0	3	Togo
	0	0	5	7	Tunisie
	0	0	4	0	Wallis et Futuna
35686	39932	37777	41604	42062	



Exportation vers les autres zones en 2011

EUROPE	1 417	4%
OCEAN INDIEN	15 899	37%
AFRIQUE	1 218	9%
MOYEN-ORIENT	17 676	32%
ASIE	5 719	18%
AMERIQUE	124	0%
AUSTRALIE	9	0%
Total	42 062	



Tonnage du Transbordement en 2011

PAYS DE PROVENANCE	TRANSBORDEMENT	DESTINATION
Afrique du Sud	60	Comores
Afrique du Sud	90	Madagascar
Allemagne	1226	Comores
Allemagne	20	Madagascar
Argentine	16	Comores
Australie	12	Madagascar
Bangladesh	150	Madagascar
Belgique	254	Comores
Belgique	267	Madagascar
Brésil	44	Comores
Brésil	52	Madagascar
Brésil	27	Seychelles
Bulgarie	69	Comores
Canada	14	Madagascar
Chine	12186	Comores
Chine	1609	Madagascar
Comores	52	Algérie
Comores	39	Allemagne
Comores	10	Australie
Comores	214	Chine
Comores	18	Djibouti
Comores	282	Emirats
Comores	218	France
Comores	26	Grèce
Comores	3082	Inde
Comores	12	Madagascar
Comores	28	Mozambique
Comores	177	Oman
Comores	113	Pakistan
Comores	149	Pays-Bas
Comores	325	Singapour
Comores	22	Thaïlande
Comores	6	Togo

Comores	108	Turquie
Comores	130	USA
Corée	18	Comores
Danemark	96	Comores
Djibouti	18	Comores
Egypte	1734	Comores
Egypte	4703	Madagascar
Egypte	58	Seychelles
Emirats	17720	Comores
Emirats	2227	Madagascar
Emirats	127	Seychelles
Espagne	103	Comores
Espagne	96	Madagascar
France	26465	Comores
France	7043	Madagascar
France	44	Seychelles
Gabon	12	Madagascar
Inde	20869	Comores
Inde	3817	Madagascar
Inde	363	Seychelles
Indonésie	1190	Comores
Indonésie	248	Madagascar
Irlande	60	Comores
Italie	550	Comores
Italie	187	Madagascar
Italie	317	Seychelles
Japon	87	Comores
Kenya	68	Allemagne
Kenya	1129	Comores
Kenya	1634	Madagascar
Kenya	66	Maurice
Kenya	1961	Seychelles
Kenya	60	Tanzanie
Kuweit	12	Comores
Liban	16	Comores
Libye	20	Comores
Madagascar	358	Algérie

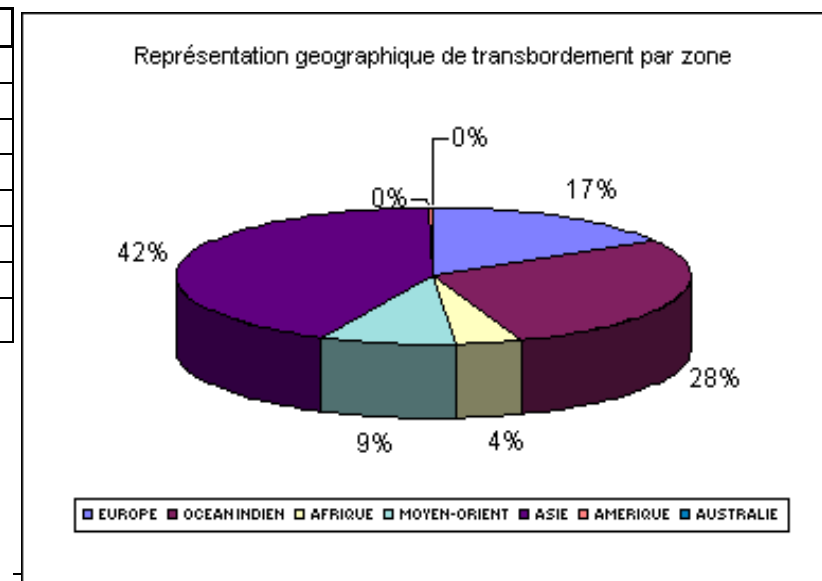
Madagascar	1792	Allemagne
Madagascar	45	Argentine
Madagascar	1897	Belgique
Madagascar	38	Canada
Madagascar	2463	Chine
Madagascar	234	Comores
Madagascar	88	Corée du Sud
Madagascar	11	Danemark
Madagascar	1193	Egypte
Madagascar	1394	Emirats
Madagascar	932	Espagne
Madagascar	17835	France
Madagascar	567	Grèce
Madagascar	98	Guadeloupe
Madagascar	27673	Inde
Madagascar	170	Indonésie
Madagascar	60	Iran
Madagascar	1157	Italie
Madagascar	1350	Japon
Madagascar	22	Kenya
Madagascar	24	Liban
Madagascar	60	Luxembourg
Madagascar	59	Madagascar
Madagascar	30	Malaisie
Madagascar	262	Martinique
Madagascar	128	Maurice
Madagascar	22	Mexique
Madagascar	11	Mozambique
Madagascar	731	Pakistan
Madagascar	4929	Pays-Bas
Madagascar	1202	Portugal
Madagascar	164	Réunion
Madagascar	26	Royaume-Uni
Madagascar	24	Seychelles
Madagascar	3842	Singapour
Madagascar	6	Tanzanie
Madagascar	970	Turquie

Madagascar	801	USA
Madagascar	804	Viêtnam
Malaisie	3369	Comores
Malaisie	291	Madagascar
Maroc	488	Comores
Maurice	1991	Comores
Maurice	27	Kenya
Maurice	3607	Madagascar
Mozambique	2456	Chine
Mozambique	2800	Comores
Mozambique	984	Inde
Mozambique	24	Iran
Mozambique	134	Madagascar
Mozambique	42	Turquie
Mozambique	1123	USA
Nouvelle Zélande	42	Comores
Oman	224	Comores
Pakistan	66159	Comores
Pakistan	8941	Madagascar
Pakistan	60	Réunion
Pakistan	280	Seychelles
Pays-Bas	1108	Comores
Pays-Bas	24	Seychelles
Pologne	120	Comores
Réunion	1976	Comores
Réunion	2601	Madagascar
Réunion	4	Seychelles
Royaume-Uni	91	Comores
Royaume-Uni	106	Madagascar
Royaume-Uni	16	Maurice
Royaume-Uni	32	Seychelles
Sénégal	24	Comores
Seychelles	32	Kenya
Seychelles	214	Madagascar
Singapour	3182	Comores
Singapour	9353	Madagascar
Sri Lanka	12	Comores

Suède	18	Comores
Suisse	46	Madagascar
Syrie	305	Comores
Taiwan	43	Comores
Tanzanie	20	Comores
Tanzanie	8	Madagascar
Thaïlande	1075	Comores
Tunisie	27	Comores
Tunisie	43	Madagascar
Turquie	9148	Comores
Turquie	4856	Madagascar
Turquie	34	Seychelles
USA	564	Comores
USA	76	Madagascar
Vietnam	1178	Madagascar
Yémen	212	Comores
Total	317287	

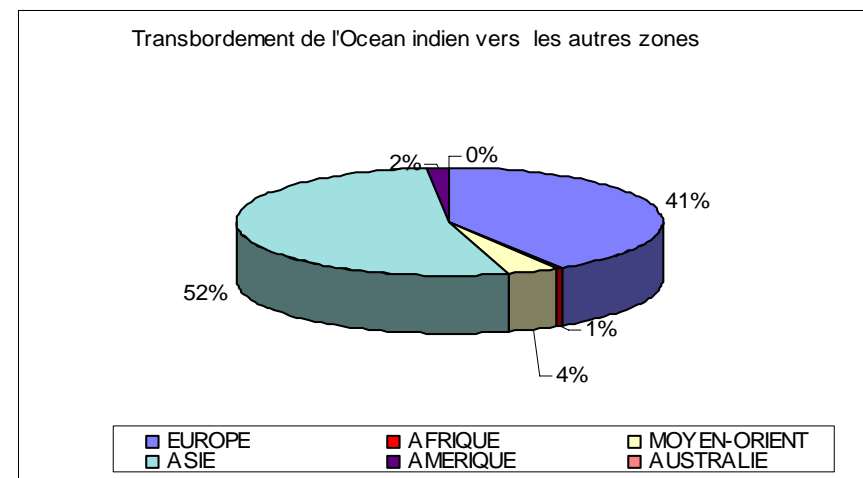
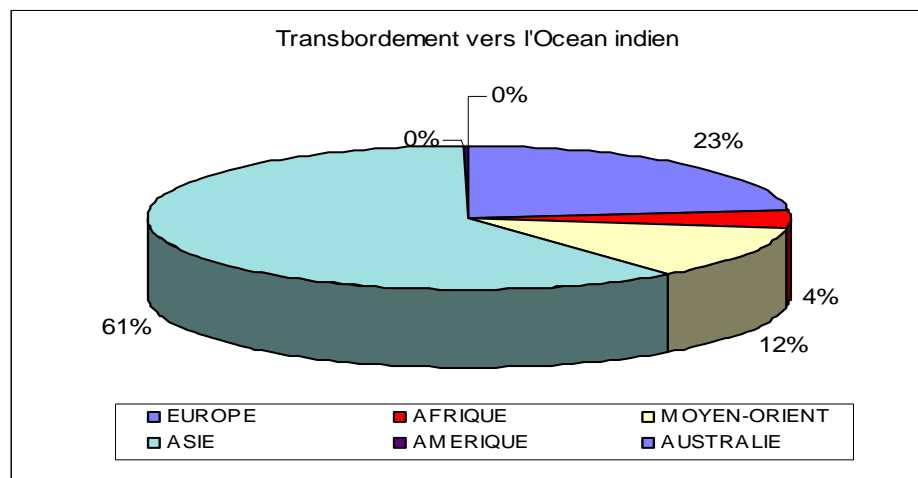
Transbordement par Zone géographique

Zone de provenance	Tonnage	%
EUROPE	52396	17%
OCEAN INDIEN	88935	28%
AFRIQUE	13271	4%
MOYEN-ORIENT	27358	9%
ASIE	134480	42%
AMERIQUE	793	0%
AUSTRALIE	54	0%
TOTAL	317287	



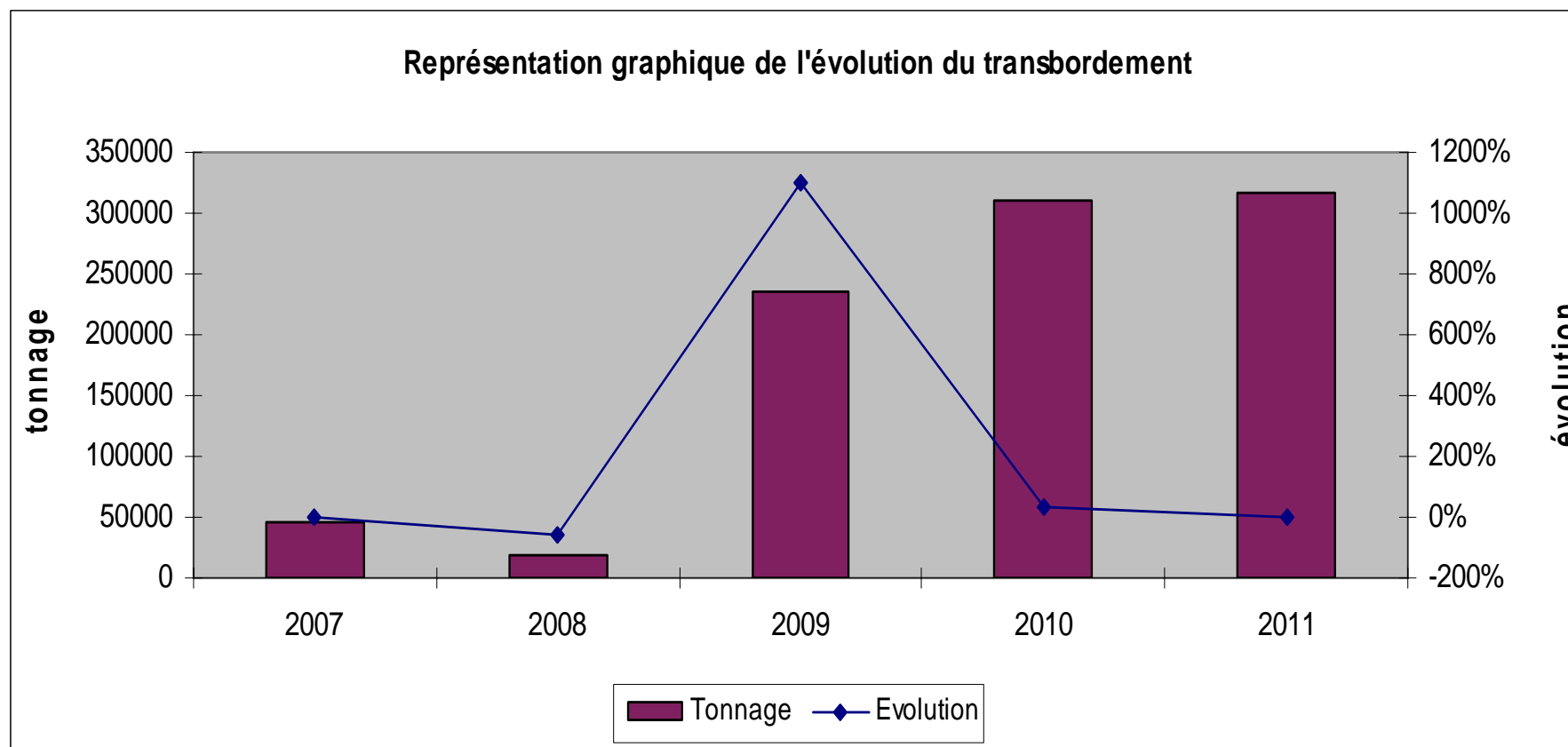
Transbordement entre Zone OCEAN INDIEN et les autres

Zone de provenance	Tonnage	Zone de destination	%
EUROPE	52 396	OCEAN INDIEN	40%
AFRIQUE	8 514	"	6%
MOYEN-ORIENT	27 358	"	35%
ASIE	134 480	"	19%
AMERIQUE	793	"	0%
AUSTRALIE	54	"	
OCEAN INDIEN	31 918	EUROPE	50%
"	517	AFRIQUE	1%
"	3 130	MOYEN-ORIENT	3%
"	40 907	ASIE	43%
"	1 396	AMERIQUE	3%
"	10	AUSTRALIE	0%



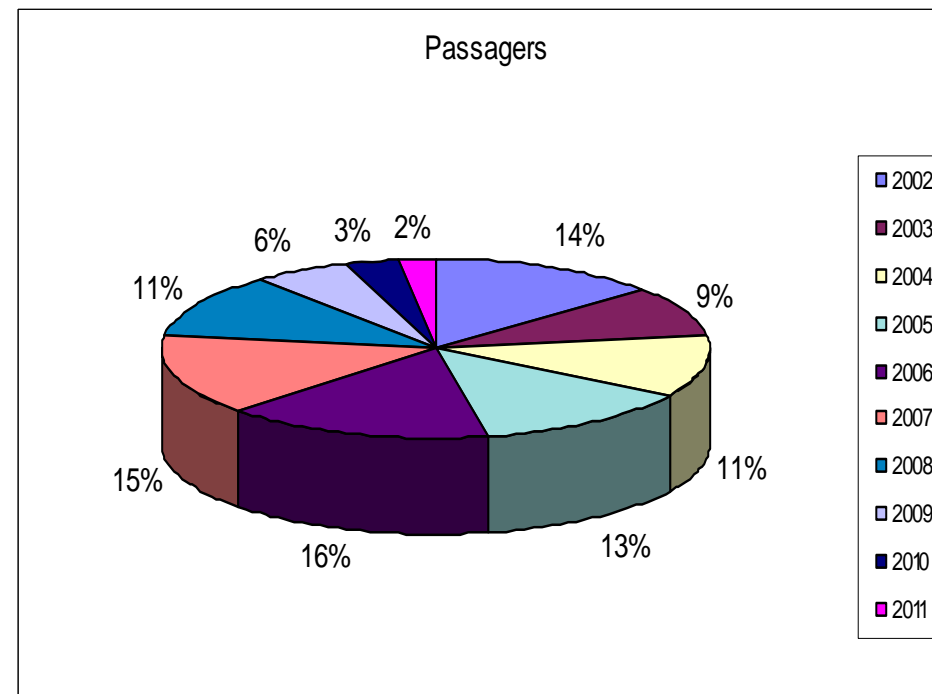
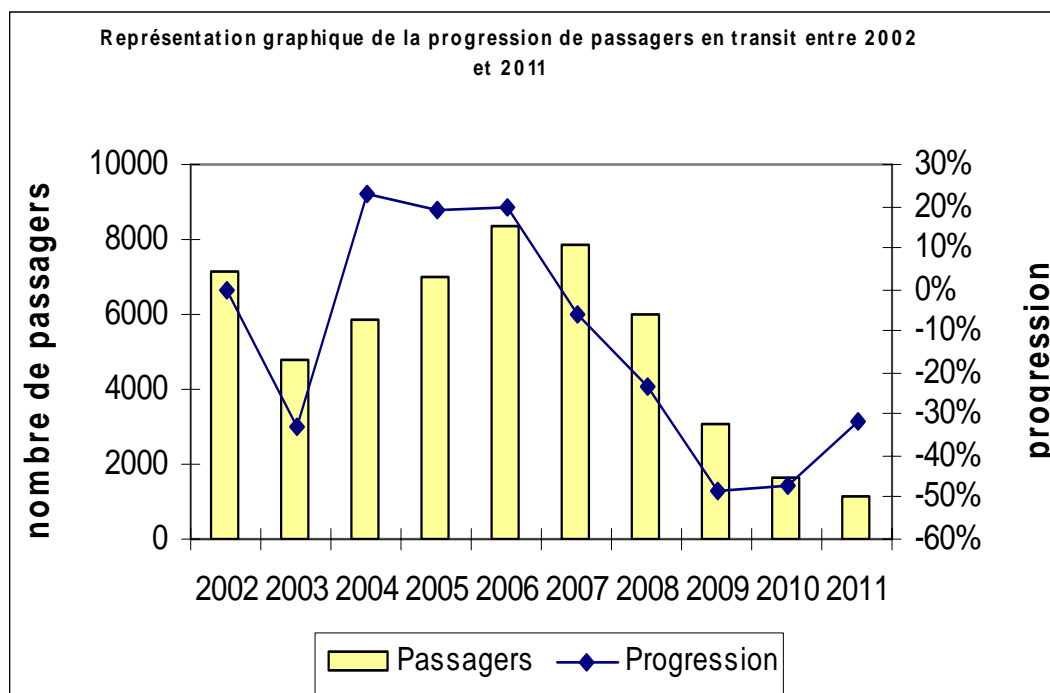
Evolution du Transbordement

2008	2009	2010	2011	
19655	235461	310191	317287	tonnage
-58%	1098%	32%	2%	évolution



Evolution des passagers en transit 2002/2011

	2002	2003	2004	2005	2006	2007	2008	2009	2010	2011
Passagers	7148	4773	5881	6986	8379	7853	5998	3094	1642	1126
Progression	0%	-33%	23%	19%	20%	-6%	-24%	-48%	-47%	-31%



Récapitulatif des trafics passagers sur Dzaoudzi

	2004	2005	2006	2007	2008	2009	2010	2011
Passagers en Entrées	3650	132	3161	3618	6669	12198	10703	7248
Passagers en Sorties	19929	588	13675	16315	17128	28552	46824	24012
Total	23579	720	16836	19933	23797	40750	57527	31260
Progression	0%	-97%	2238%	18%	19%	71%	41%	-46%

