

RÉPUBLIQUE FRANÇAISE

DEPARTEMENT
DE MAYOTTE



DIRECTION GENERALES DES SERVICES

Direction du Port de Mayotte

Longoni, le 19 juin 2014

Affaire suivie par : **MOUSSA Issoufa**

Tél : 0269 64 95 59

moussa.issoufa@cg976.fr

STATISTIQUES PORTUAIRES 2013

Note de synthèse

Les statistiques présentées dans les différents tableaux de ce document ont pour source :

- les manifestes déposés aux services des douanes par les agents représentants des Navires
- la Chambre de Commerce et d'Industrie de Mayotte
- le Service de Transport Maritime (STM).

En accueillant 154 escales en 2013 contre 183 en 2012 et 211 en 2011, le port de Longoni a connu une diminution de sa fréquentation par les navires de -16 %.

Toutefois, le taux d'occupation du quai N°2 est resté le même, soit 54 %. A l'inverse, le quai N°1 dont le taux d'occupation était en constante progression à l'ouverture du 2ème quai en 2010, enregistre maintenant une diminution régulière de sa fréquentation, passant de 62 % en 2009 à 28 % en 2013.

Pour l'année 2013 le temps passé au mouillage a connu une légère augmentation, passant de 9 % en 2012 à 11% en 2013.

Pour le port de Dzaoudzi, le nombre d'escales de caboteurs régionaux a augmenté de 4 % en 2013. En revanche, le nombre de passagers en entrée et sortie a diminué de (-9 %), soit 31 962 personnes contre 35 150 en 2012.

Le port de Mayotte a accueilli seulement 2 paquebots de croisières en 2013. Le nombre des passagers en transit a augmenté de + 11%.

En outre, malgré une diminution du nombre d'escales, la redevance sur les navires et sur les marchandises a atteint 7 612 511 € en 2013, soit une augmentation de +8 % par rapport à 2012. Cette hausse s'explique notamment par la taille et le volume taxable de bâtiments accueillis.

Le tonnage total brut (y compris les hydrocarbures) des ports de Mayotte s'établit pour l'année 2013 à 725 032 tonnes, soit une légère augmentation (de +1 %) par rapport à 2012, tandis que le tonnage brut en transbordement a stagné, soit 299 890 tonnes.

L'importation a augmenté de +3 % cette année soit 383 607 tonnes contre 371 184 tonnes en 2012.

L'export a diminué de (-7 %) par rapport à l'année 2012.

L'importation des hydrocarbures a connu une diminution de -8 % par rapport à 2012.

Quant aux véhicules et camions importés, leur nombre a augmenté de 13 % en 2013.

Il est à noter que ce poste a accusé une baisse de -25 % en 2005 avant de connaître une progression en dents de scie sur moyenne période et jusqu'en 2009 où le nombre atteint son plus bas niveau (-34 %). La progression pour les années suivantes reste irrégulière.

Le conditionnement des marchandises importées se caractérise par une diminution de -3 % du nombre de conteneurs tandis que le nombre d'EVP est resté stable. Le nombre de TC et EVP manipulés enregistre une légère diminution avec respectivement -4 % et -2 %.

Les conteneurs à l'export enregistrent une forte baisse de -8 % pour les TC et de -6 % pour les EVP.

Enfin, le nombre de TC en transbordement est en légère diminution, soit -1 % tandis que les EVP augmente de +2 %.

La répartition des marchandises en groupe de produits sur le tonnage brut manipulé s'établit de la manière suivante :

- produits agricoles et animaux : 11 %
- denrées alimentaires et fourrages : 18 %
- produits pétroliers : 11 %
- minerais pour la métallurgie : 1 %
- produits métallurgiques : 4 %
- minéraux bruts et matériaux de constructions : 24 %
- produits chimiques : 2 %
- véhicules et objets manufacturés : 29 %

Répartition des denrées alimentaires importées :

- Riz : 25 %
- Sucre : 3 %
- Farine : 8 %
- Viande : 18 %
- Lait : 7 %
- Huile : 3 %
- Légumes : 8 %
- Boissons alcoolisées : 5 %
- Boissons non alcoolisées : 11 %
- Epices : 12 %

S'agissant des matériaux de construction, seuls les tuyaux et tubes et autres matériaux de construction ont enregistré une diminution de -23 % et -9 %. Le ciment, le bois, les tôles et les métaux ont respectivement connu une forte progression : +5 %, +22 %, 39 % et +33 %.

La provenance géographique des importations à Mayotte se décompose comme suit :

- Europe : 27 %
- Océan Indien : 12 %
- Afrique : 3 %
- Moyen Orient : 21 %
- Asie : 35 %
- Amérique: 2 %

La répartition géographique pour le transbordement s'établit comme suit :

- Europe : 12 %
- Océan Indien : 34 %
- Afrique : 3 %
- Moyen Orient : 10 %
- Asie : 40 %
- Amérique: 1 %

En ce qui concerne les données des trafics maritimes (barge) : il est à noter que pour les piétons, les données présentées correspondent au cumul des enregistrements (aller et retour).

Pour l'année 2013 (hormis les poids lourds et les véhicules utilitaires), le trafic maritime enregistre une hausse notable toutes catégories confondues par rapport à 2012, et se décompose comme suit :

- Piétons : +15 % (soit 4 426 210)
- Deux roues : +17 % (soit 304 003)
- Véhicules légers : +2 % (soit 217 473)
- Véhicules utilitaires : -6 % (soit 44 004)
- Poids lourds : -26 % (soit 13 501).



STATISTIQUES PORTUAIRES 2013



PORT DE MAYOTTE

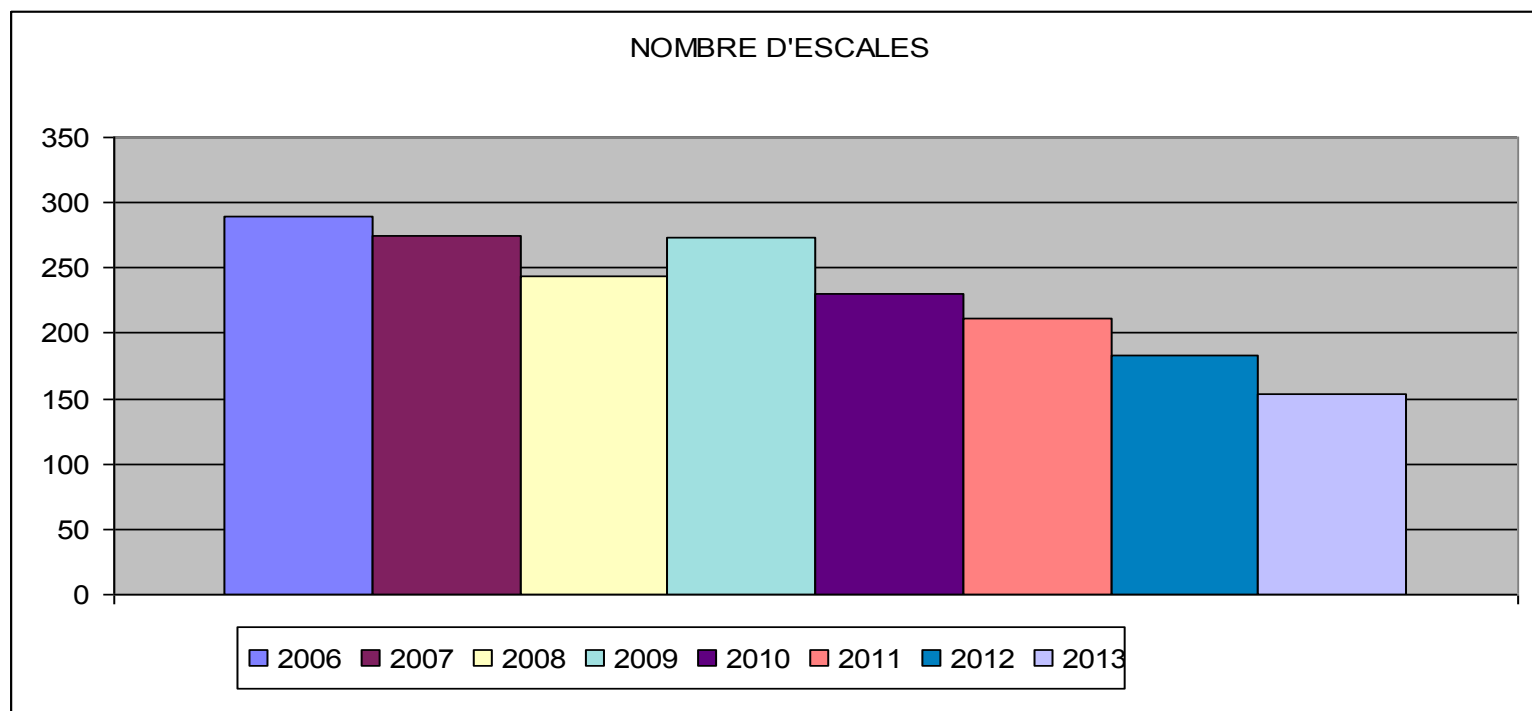
Direction du port de Mayotte B. P. 101_ 97600 Mamoudzou
Tél : 0269 64 95 55 – 0269 64 95 70

Récapitulatif 2008/2013

	2008	2009	2010	2011	2012	2013	%12/13
Tonnage brut import Longoni hors hydro et Gaz	309260	276584	276583	267928	289620	308430	6%
<i>conteneurs import</i>	12954	12898	13747	14838	15521	15113	-3%
<i>EVP (TEU) import</i>	17132	16129	17154	18205	19379	19348	0%
Tonnage brut export Longoni	39932	37929	41613	42062	44763	41535	-7%
<i>conteneurs export</i>	13010	12975	14708	15094	15195	13998	-8%
<i>EV P (TEU) export</i>	17309	16275	18367	18328	18891	17779	-6%
Tonnage brut transbordement Longoni	19655	235461	310191	317287	300907	299890	0%
<i>conteneurs transbordement</i>	953	11936	14965	14501	13589	13453	-1%
<i>EVP (TEU) transbordement</i>	960	12721	16795	16204	15350	15673	2%
Tonnage brut manipulé Longoni hors hydro et Gaz	368847	549974	628387	627277	635290	649855	2%
<i>Nombre total conteneurs manipulés</i>	26917	37809	43420	44433	44305	42564	-4%
<i>Nombre total EVP manipulés</i>	35401	45125	52316	52737	53620	52800	-2%
Tonnage hydrocarbures et Gaz	89076	97261	95935	85699	81574	75177	-8%
<i>Nombre d'escales de navires</i>	275	243	230	211	183	154	-16%
<i>Nombre d'escales commerciales</i>	275	243	219	195	176	151	-14%
<i>Nombre de Paquebots mouillage</i>	38	20	5	3	4	2	-50%
<i>Nombre de pétroliers et Gaziers</i>	20	24	14	15	16	14	-13%
<i>Navires en escale non commerciale</i>	0	0	11	16	7	3	-57%
Passagers en transit entrées et sorties	11996	6188	3284	2252	1846	2052	11%
<i>Nombre de boutres et Navires à grande vitesse</i>	156	255	328	232	246	255	4%
<i>Navires de Plaisances et Autres</i>	147	139	118	74	85	71	-16%
Passagers en entrées	6669	12198	10703	7248	9149	8556	-6%
Passagers en sorties	17128	28552	46824	24012	26001	23406	-10%
Total Passagers	23797	40750	57527	31260	35150	31962	-9%
Passagers de la Barge (STM)	0	0	3302151	3702336	3843056	4426210	15%
Tonnage total brut ports de Mayotte	457923	647235	724322	712976	716864	725032	1%

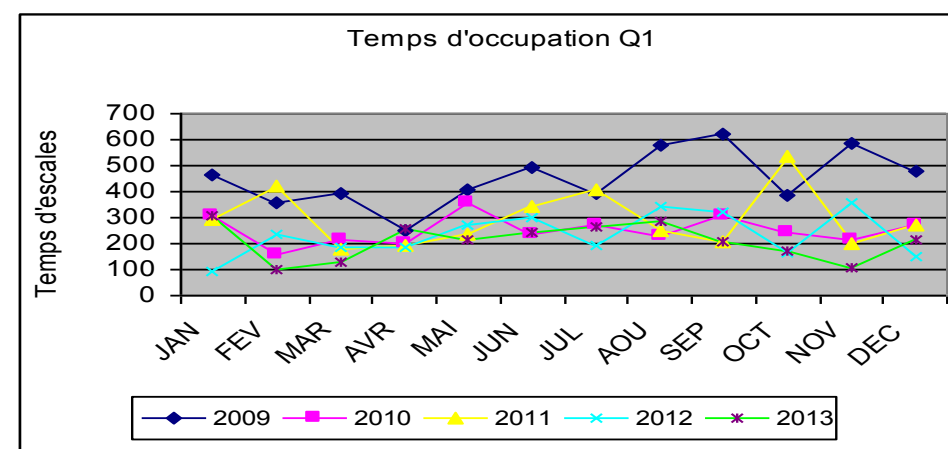
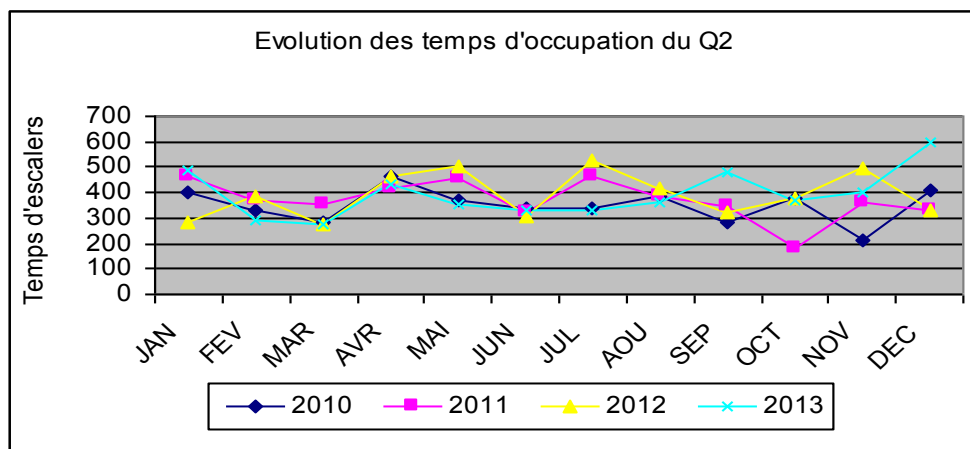
Le nombre d'escales sur les trois sites:Longoni / Badamiers / Rade Dzaoudzi

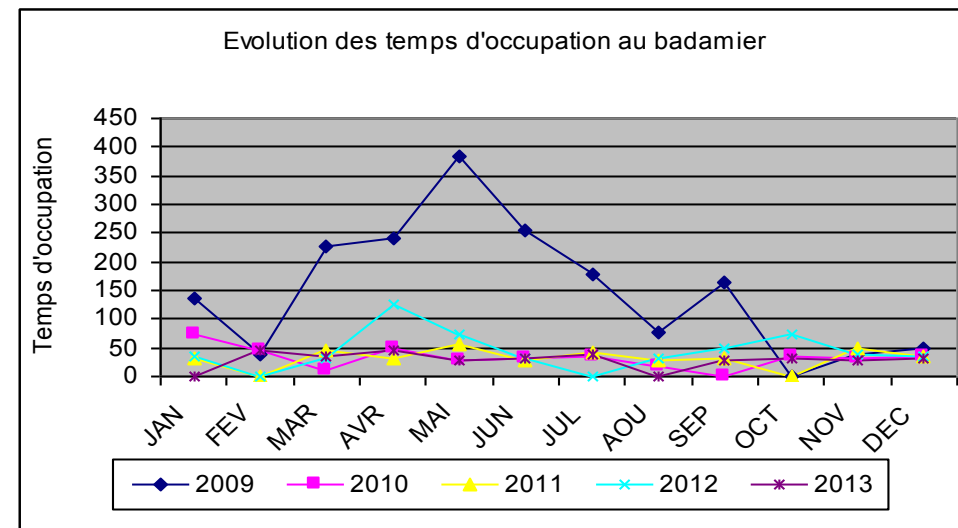
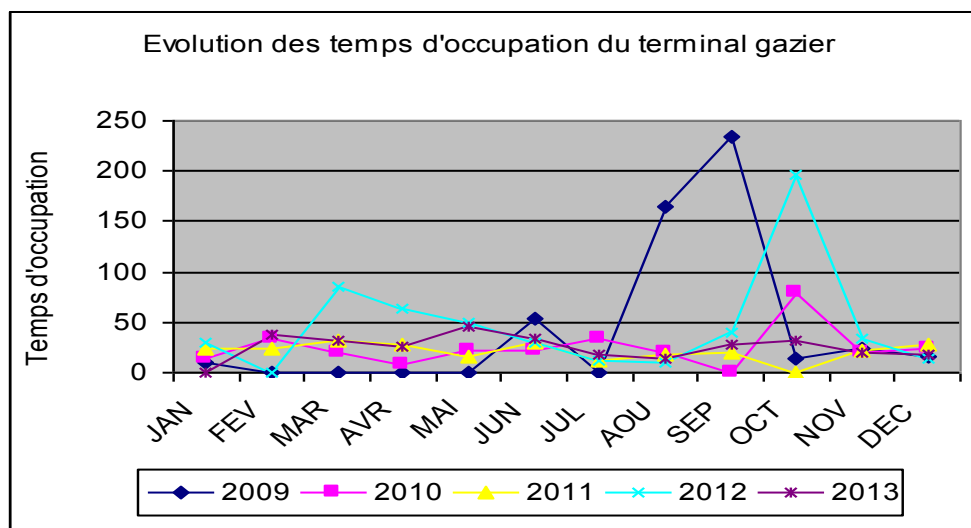
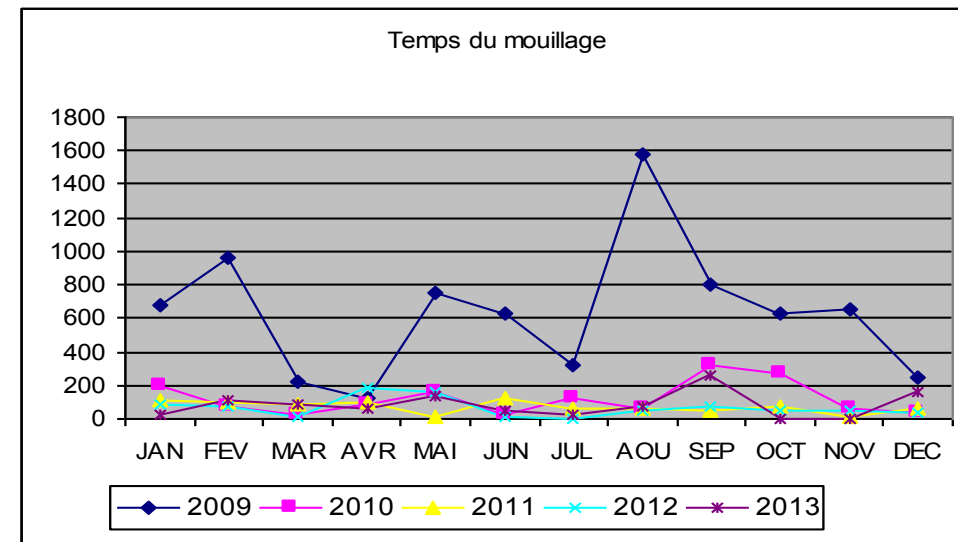
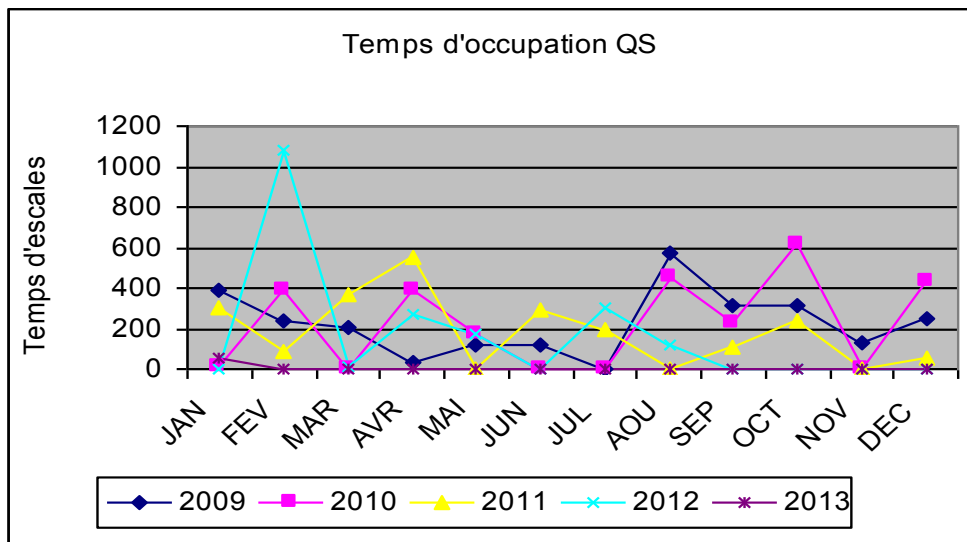
	Jan	Fév.	MAR	VAr	Mai	Juin	Juil	Août	Sep	Oct.	Nov.	Déc.	TOTAL	%
2006	25	24	22	22	26	25	24	25	21	25	27	24	290	0%
2007	25	24	26	22	22	17	25	18	24	19	23	30	275	-5%
2008	25	25	26	19	16	24	17	22	23	13	16	17	243	-12%
2009	24	29	26	23	24	22	17	28	23	17	23	17	273	12%
2010	18	16	20	22	17	19	20	17	19	22	16	24	230	-16%
2011	18	20	17	20	18	20	17	14	19	14	14	20	211	-8%
2012	12	16	16	18	19	12	15	16	14	13	20	12	183	-13%
2013	14	13	13	14	14	12	13	14	12	12	10	13	154	-16%



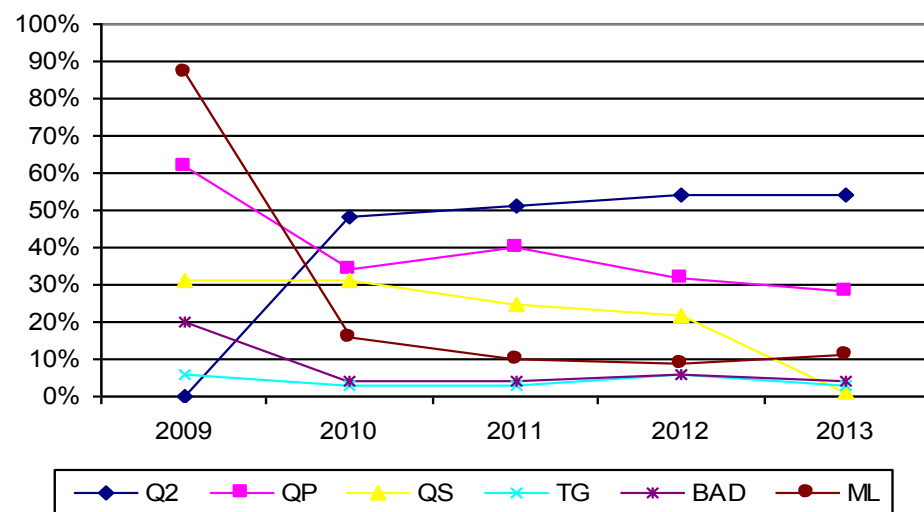
Les temps d'occupation des QUAIS

MOIS	Quai principal					Quai secondaire					Mouillage					Terminal Gazier					Badamier					Quai N° 2			
	2009	2010	2011	2012	2013	2009	2010	2011	2012	2013	2009	2010	2011	2012	2013	2009	2010	2011	2012	2013	2009	2010	2011	2012	2013	2010	2011	2012	2013
JAN	467	308	294	96	305	384	6	307	0	51	672	193	110	91	23	10	14	23	30	c	135	72	32	35	0	401	466	283	489
FEV	360	157	421	239	99	243	386	83	1080	0	957	75	102	78	109	0	34	24	0	38	39	46	0	0	45	330	367	384	290
MAR	396	215	178	186	128	203	0	366	7	0	227	21	87	8	81	0	19	32	85	31	227	10	45	31	35	284	352	279	274
AVR	248	199	196	183	255	30	386	551	272	0	128	83	96	188	67	0	7	28	63	25	242	48	31	127	46	463	415	465	432
MAI	406	354	234	271	212	120	172	0	170	0	749	158	14	156	134	0	21	16	50	46	382	28	56	75	27	367	455	504	354
JUN	491	234	342	298	240	120	0	291	0	0	627	27	118	16	46	54	21	30	30	33	256	30	27	33	32	338	322	308	333
JUL	390	270	409	196	265	0	0	198	306	0	316	127	65	5	23	0	34	12	12	17	177	35	41	0	38	382	467	525	329
AOU	575	232	249	344	288	570	456	0	118	0	1572	56	59	49	77	165	20	17	10	13	76	16	29	32	0	342	383	418	359
SEP	622	304	209	323	204	314	226	113	0	0	801	326	53	73	264	235	0	20	39	28	164	0	30	50	28	287	348	322	481
OCT	385	246	538	162	172	311	618	243	0	0	632	266	74	54	0	14	80	0	196	31	0	36	0	74	30	380	181	378	368
NOV	583	216	199	358	104	125	0	0	0	0	656	63	18	48	0	24	20	22	33	19	40	30	48	37	28	214	365	496	401
DEC	478	274	271	147	214	252	428	53	0	0	250	34	56	39	166	15	24	27	14	18	48	34	34	34	32	407	329	330	595
TOTAL HEURES	5401	3009	3540	2803	2486	2672	2678	2205	1953	51	7587	1429	852	805	990	517	294	251	562	299	1786	385	373	528	341	4195	4450	4692	4705
TOTAL JOURS	225	125	148	117	104	111	112	92	81	2	316	60	36	34	41	22	12	10	23	12	74	16	16	22	14	175	185	196	196
Moyenne heure Mensuelle	450	251	295	234	207	223	223	184	163	4	632	119	71	67	83	43	25	21	47	25	149	32	31	44	28	350	371	391	392
Taux d'occupation	62%	34%	40%	32%	28%	31%	31%	25%	22%	1%	87%	16%	10%	9%	11%	6%	3%	3%	6%	3%	20%	4%	4%	6%	4%	48%	51%	54%	54%

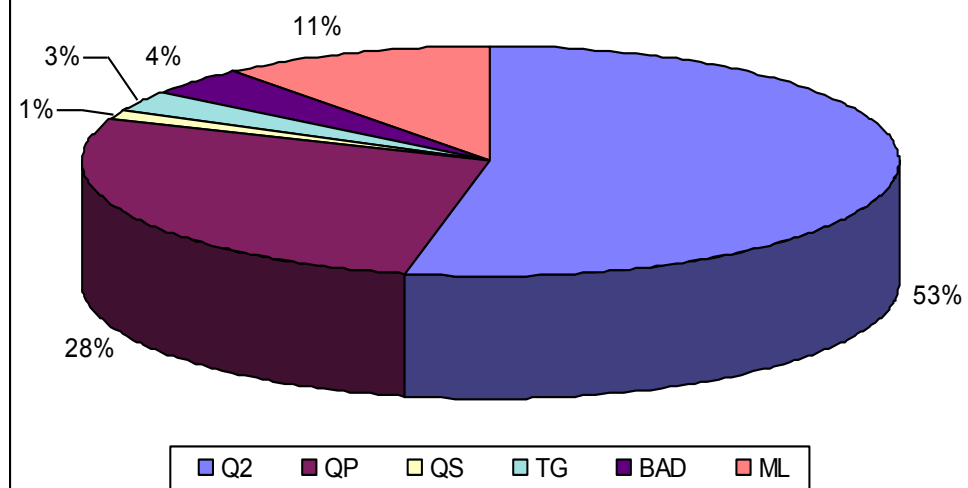




Représentation graphique du taux d'occupation des quais



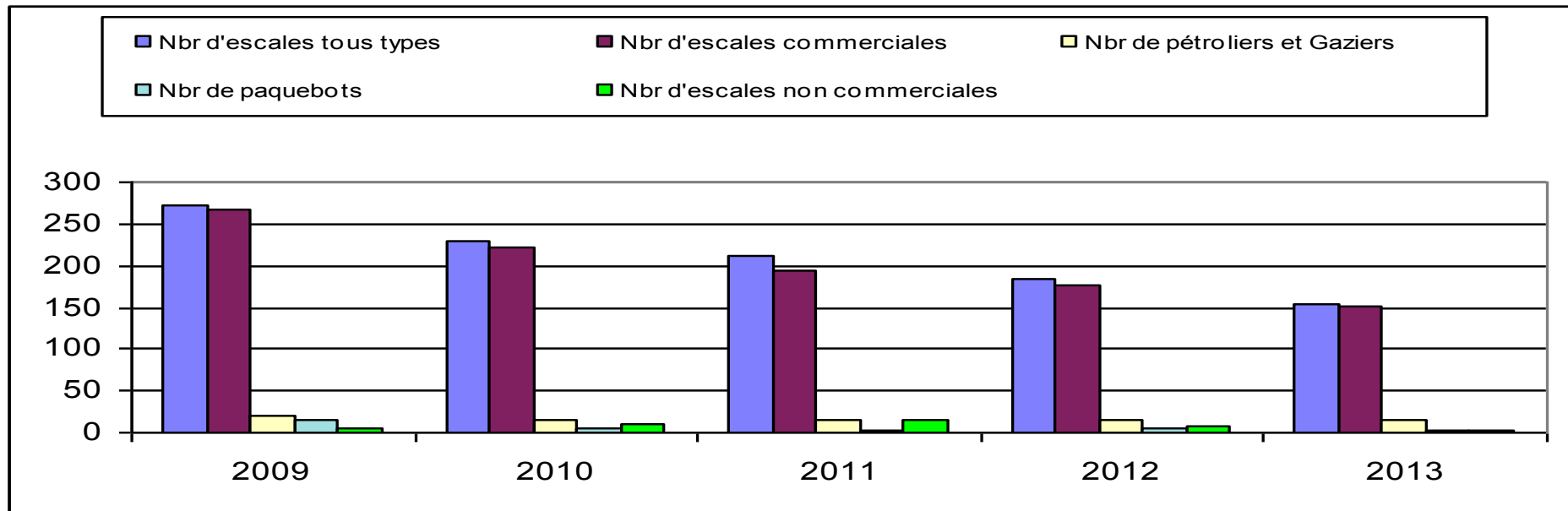
Pourcentage du taux d'occupation des quais en 2013



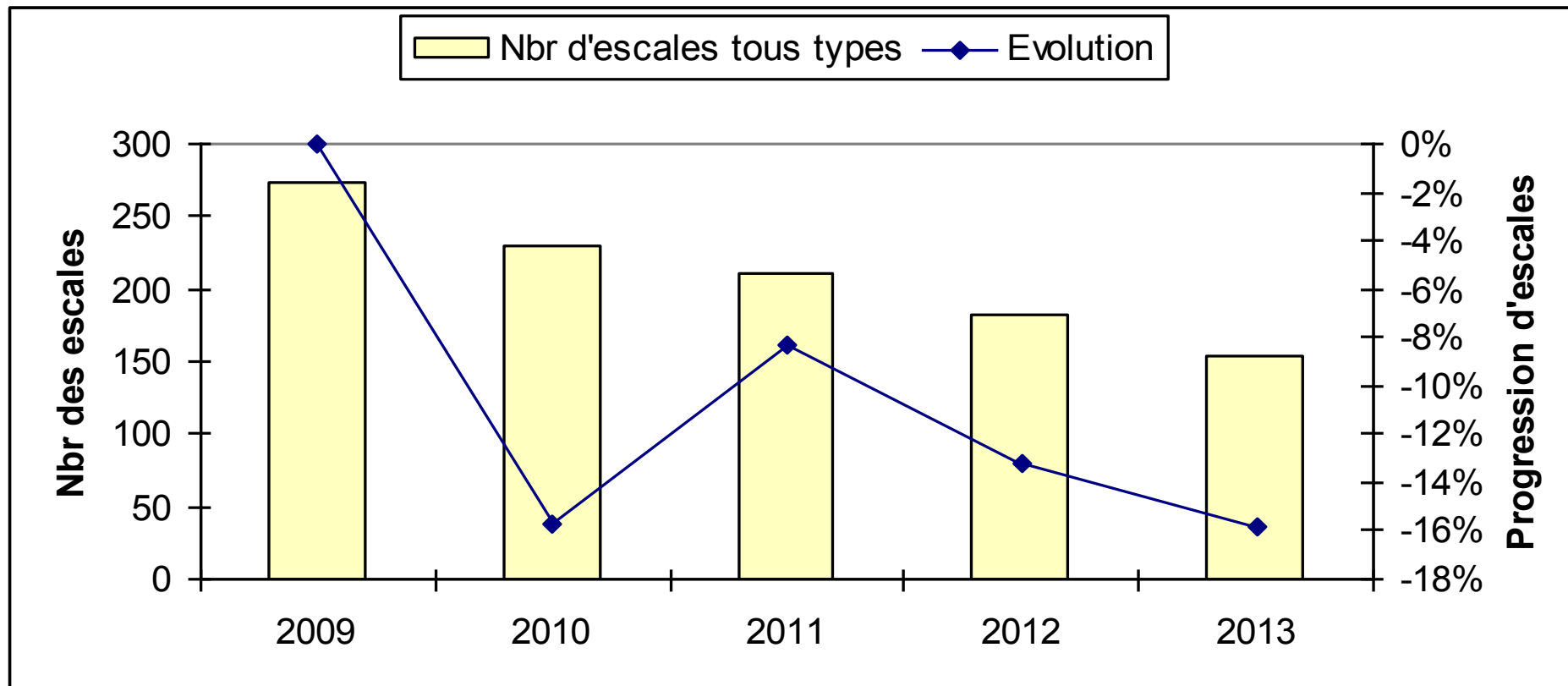
Evolution des escales 2009/2013

	2009	2010	2011	2012	2013
Nbr d'escales tous types	273	230	211	183	154
Nbr d'escales commerciales	267	221	195	176	151
Nbr de pétroliers et Gaziers	21	14	15	16	14
Nbr de paquebots	15	5	3	4	2
Nbr d'escales non commerciales	6	9	16	7	3

Représentation graphique des escales



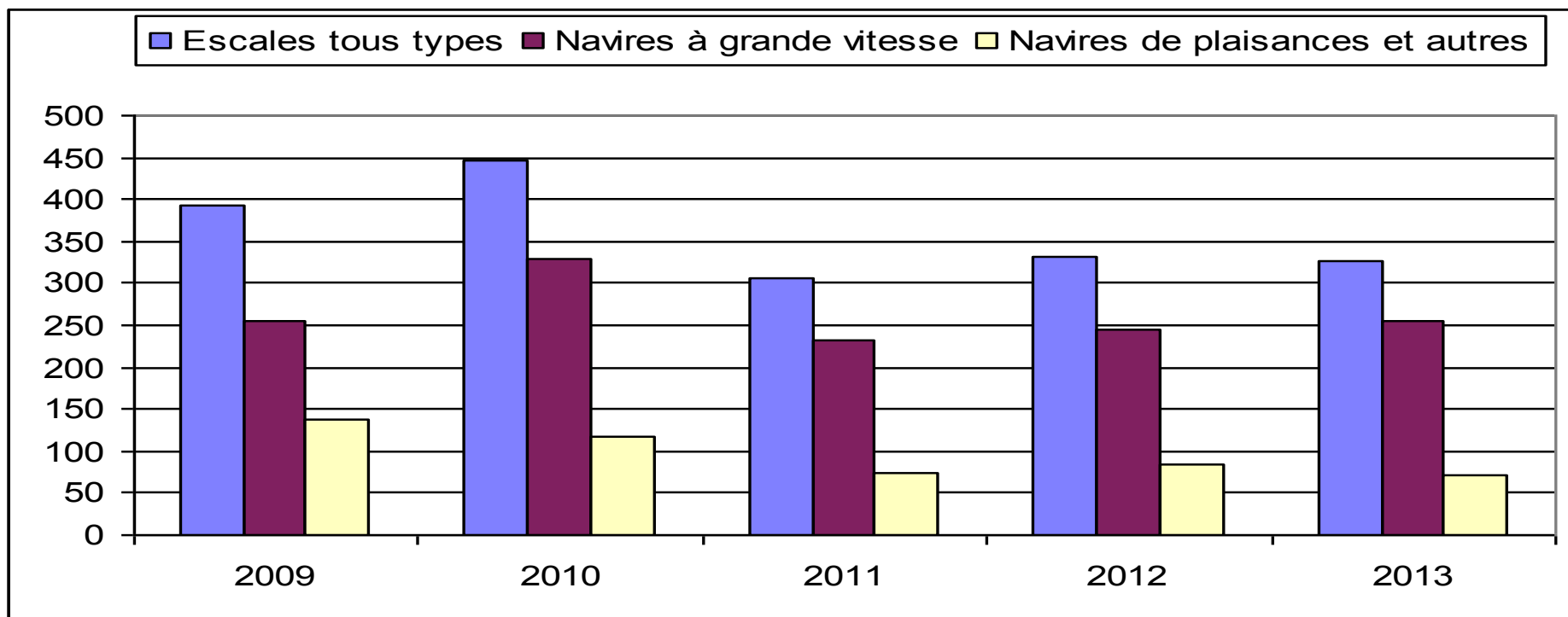
Représentation graphique de l'évolution des escales



Trafics sur Dzaoudzi 2009/2013

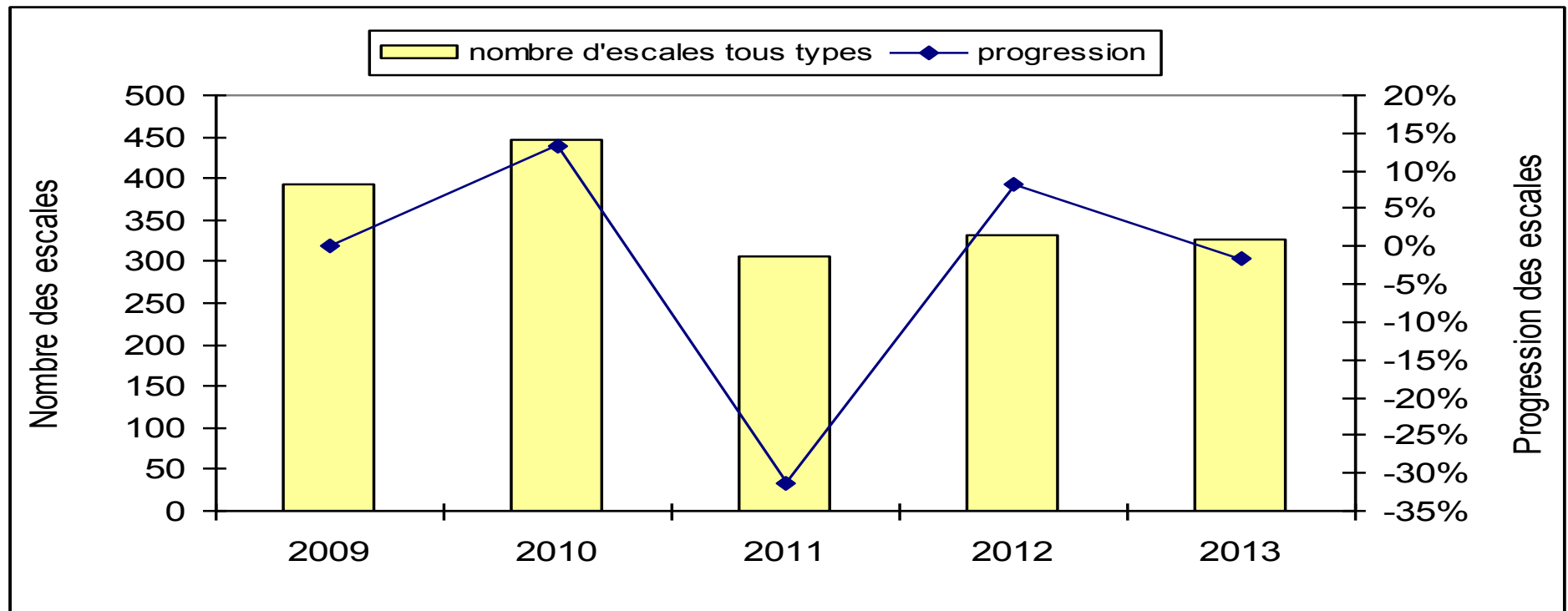
	2009	2010	2011	2012	2013
Escales tous types	394	446	306	331	326
Navires à grande vitesse	255	328	232	246	255
Navires de plaisances et autres	139	118	74	85	71

Représentation graphique des trafics sur Dzaoudzi



Représentation graphique de l'évolution des trafics sur Dzaoudzi

	2009	2010	2011	2012	2013
Escales tous types	394	446	306	331	326
Navires à grande vitesse	255	328	232	246	255
Navires de plaisances et autres	139	118	74	85	71
progression des escales	0%	13%	-31%	8%	-2%

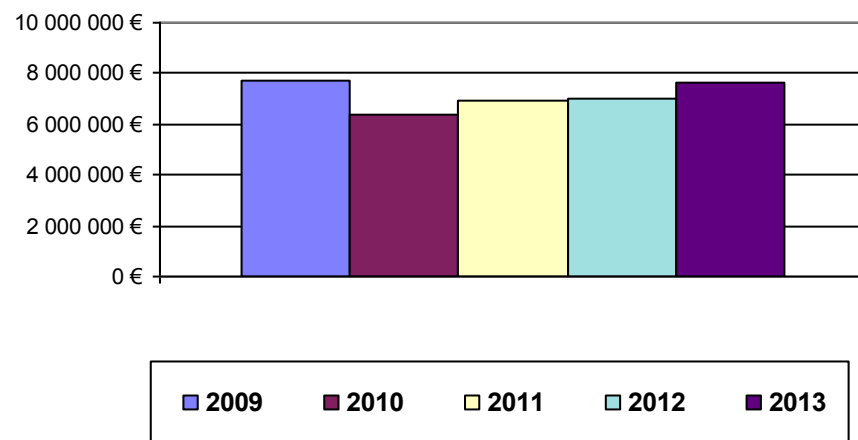


REDEVANCE SUR LES NAVIRES ET REDEVANCE SUR LES MARCHANDISES

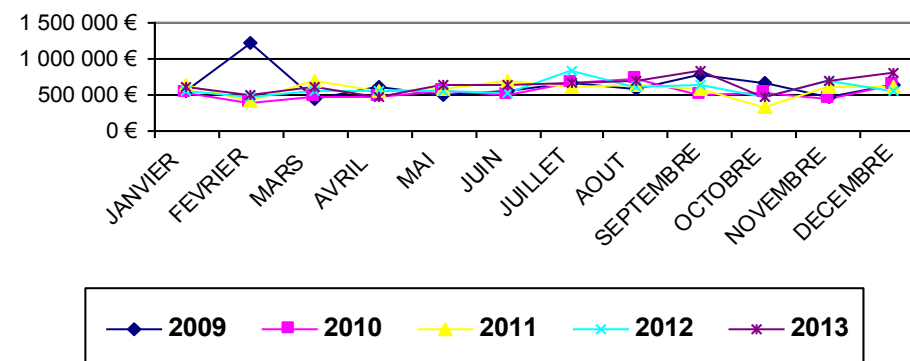
Calcul en euros

ANNEES	JANVIER	FEVRIER	MARS	AVRIL	MAI	JUIN	JUILLET	AOUT	SEPTEMBRE	OCTOBRE	NOVEMBRE	DECEMBRE	TOTAL	%
2009	565 219 €	1 208 603 €	453 066 €	611 883 €	493 656 €	558 714 €	674 101 €	576 821 €	782 811 €	663 602 €	461 065 €	639 329 €	7 688 870 €	0%
2010	526 576 €	379 874 €	480 712 €	467 655 €	557 227 €	506 540 €	653 466 €	729 871 €	499 549 €	518 077 €	438 546 €	647 717 €	6 405 810 €	-17%
2011	637 319 €	405 294 €	683 155 €	546 877 €	595 711 €	687 364 €	614 782 €	646 629 €	579 964 €	329 013 €	602 075 €	619 285 €	6 947 468 €	8%
2012	549 628	461 442	558 346	560 828	550 070	532 716	844 649	598 467	651 138	463 200	690 684	555 485	7 016 653 €	1%
2013	607 959	487 149	622 026	465 821	647 806	629 543	666 190	695 422	835 388	462 857	692 135	800 215	7 612 511	8%

REDEVANCE SUR LES NAVIRES ET REDEVANCE SUR MARCHANDISES

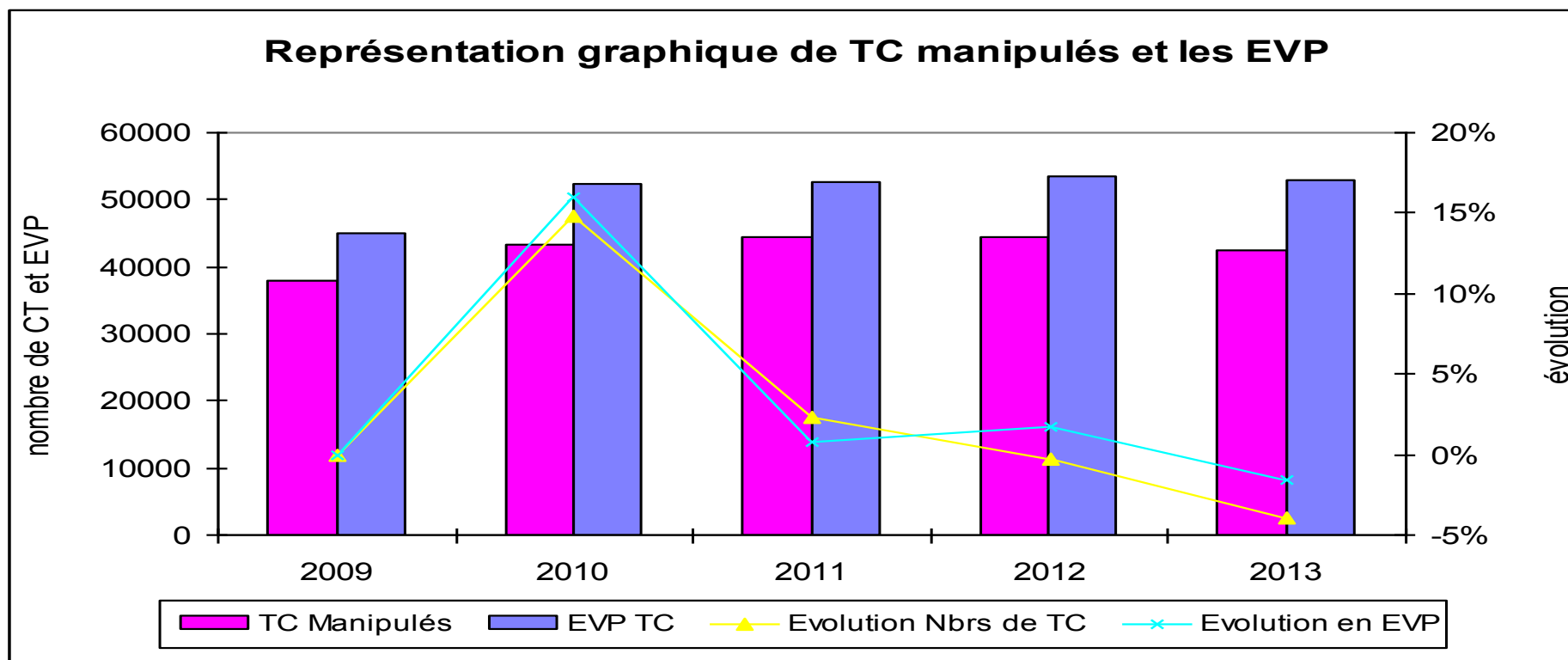


REPRESENTATION GRAPHIQUE DE LA REDEVANCE SUR LES NAVIRES ET REDEVANCE SUR MARCHANDISES MENSUEL



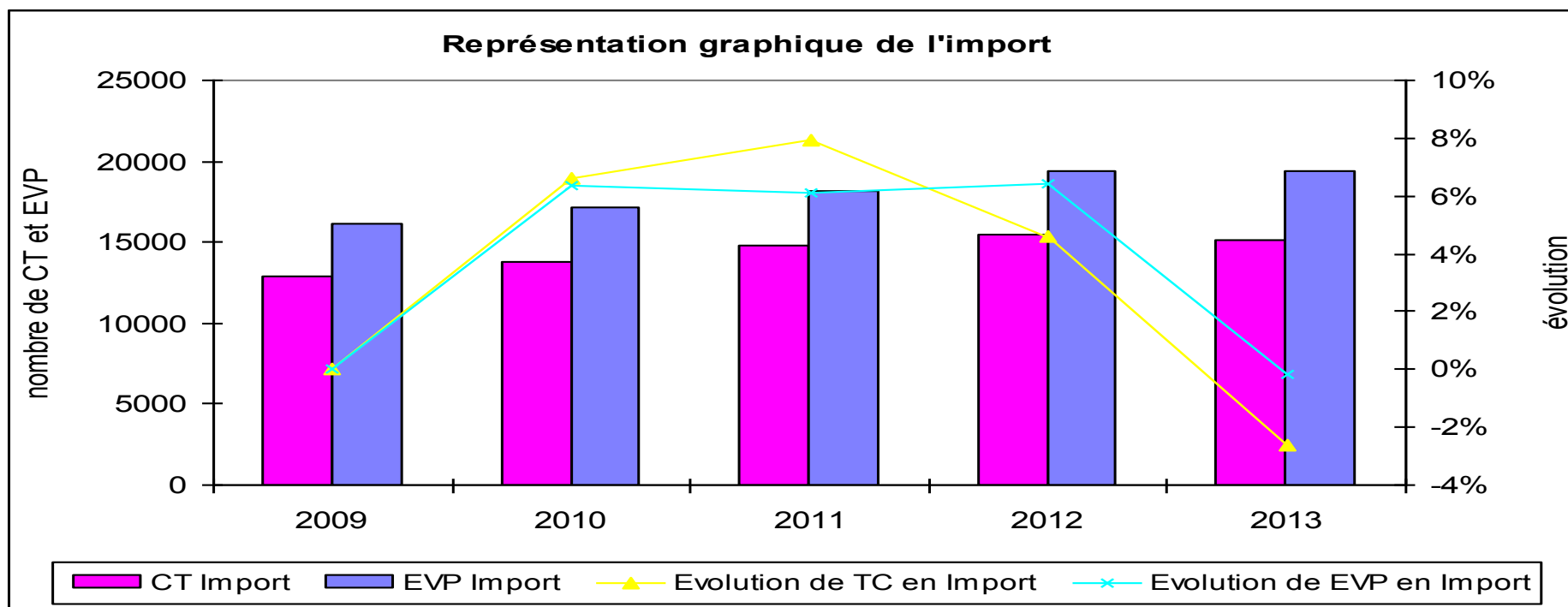
Récapitulatif des conteneurs manipulés

	2009	2010	2011	2012	2013
TC Manipulés	37809	43420	44433	44305	42564
EVP TC	45125	52316	52737	53620	52800
Evolution Nbr de TC	0%	15%	2%	0%	-4%
Evolution des EVP	0%	16%	1%	2%	-2%



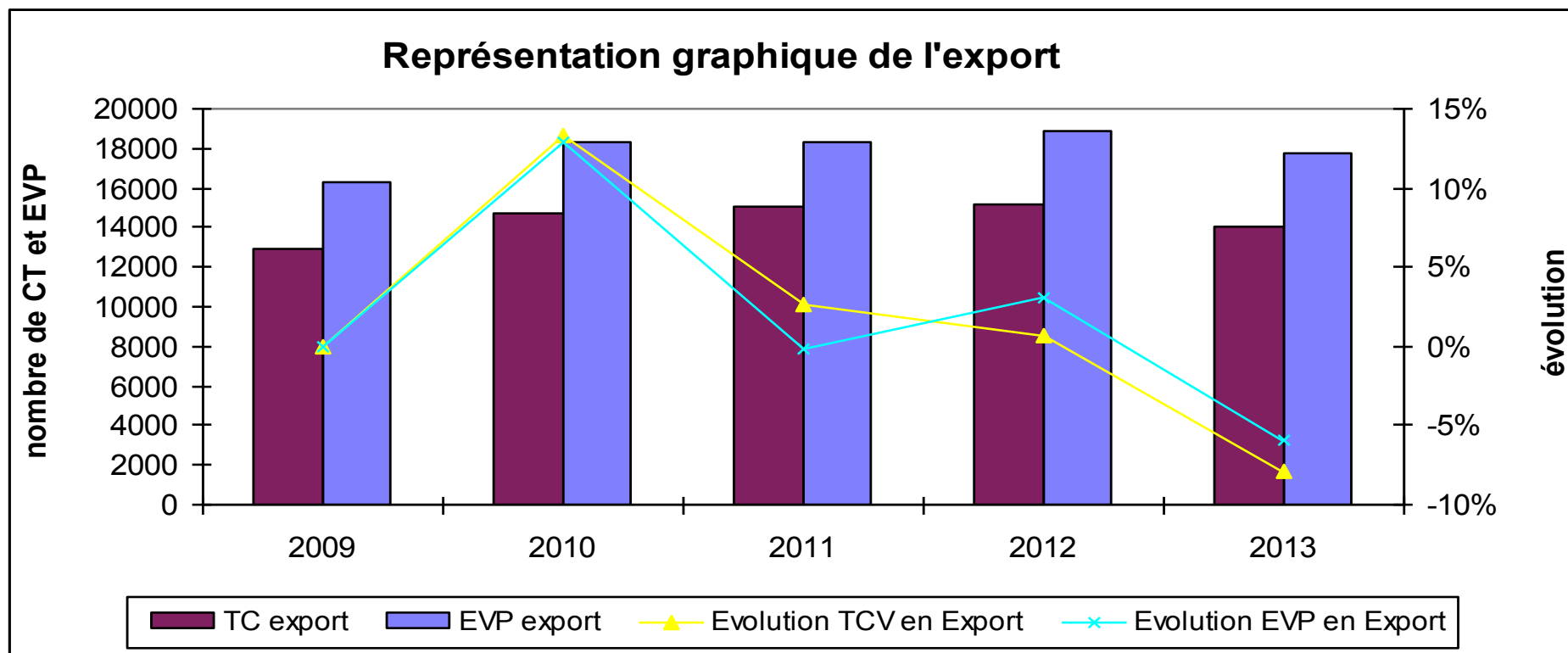
Récapitulatif des conteneurs en import 2009/2013

	2009	2010	2011	2012	2013
CT Import	12898	13747	14838	15521	15113
EVP Import	16129	17154	18205	19379	19348
Evolution de TC en Import	0%	7%	8%	5%	-3%
Evolution de EVP en Import	0%	6%	6%	6%	0%



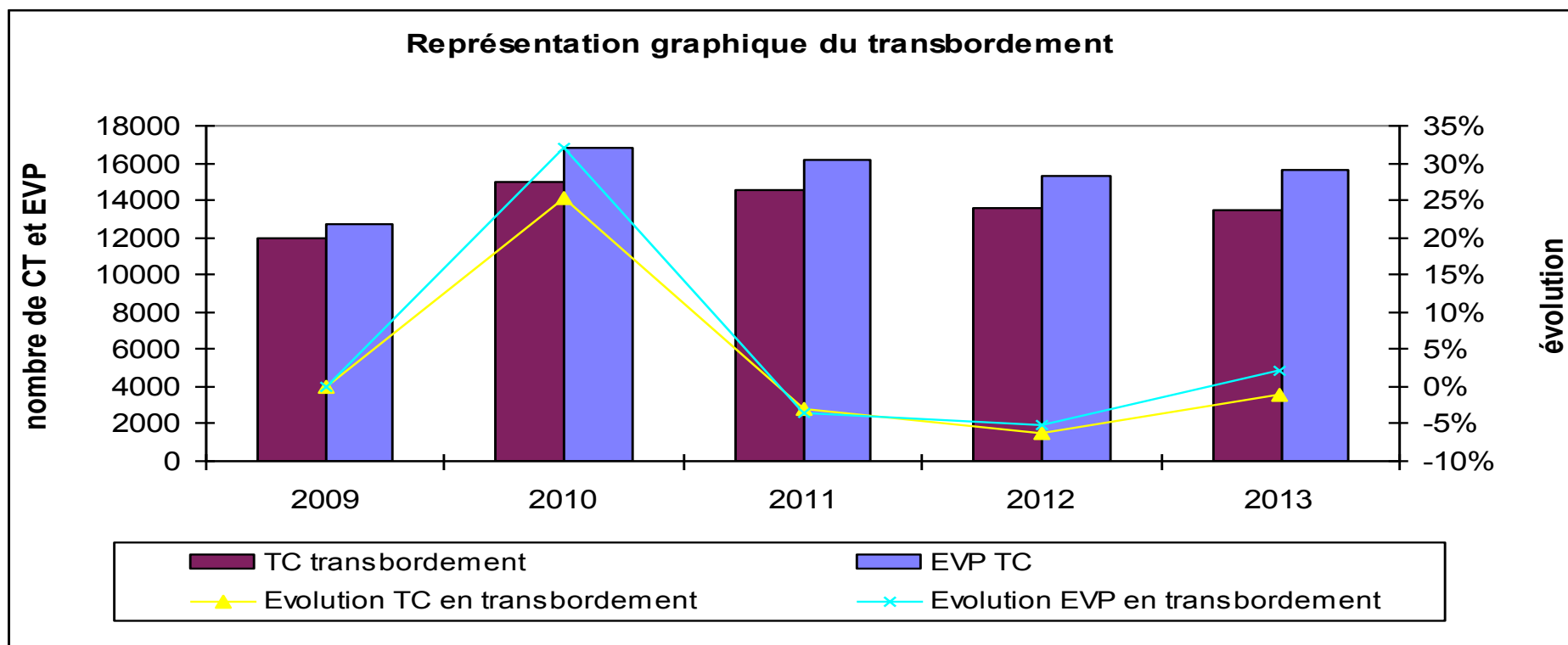
Récapitulatif des conteneurs en Export 2009/2013

	2009	2010	2011	2012	2013
TC export	12975	14708	15094	15195	13998
EVP export	16275	18367	18328	18891	17779
Evolution TCV en Export	0%	13%	3%	1%	-8%
Evolution EVP en Export	0%	13%	0%	3%	-6%



Récapitulatif des conteneurs en Transbo 2009/2013

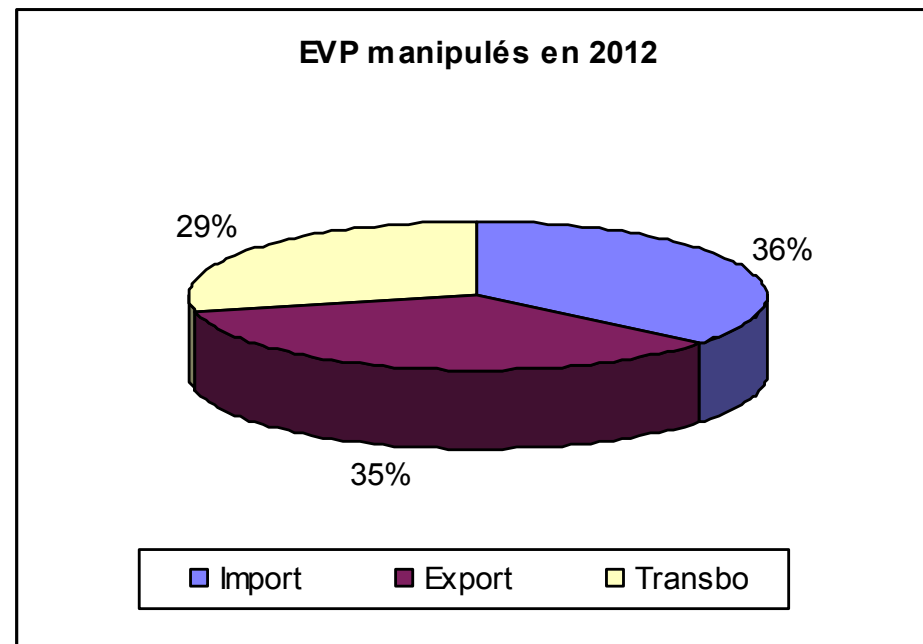
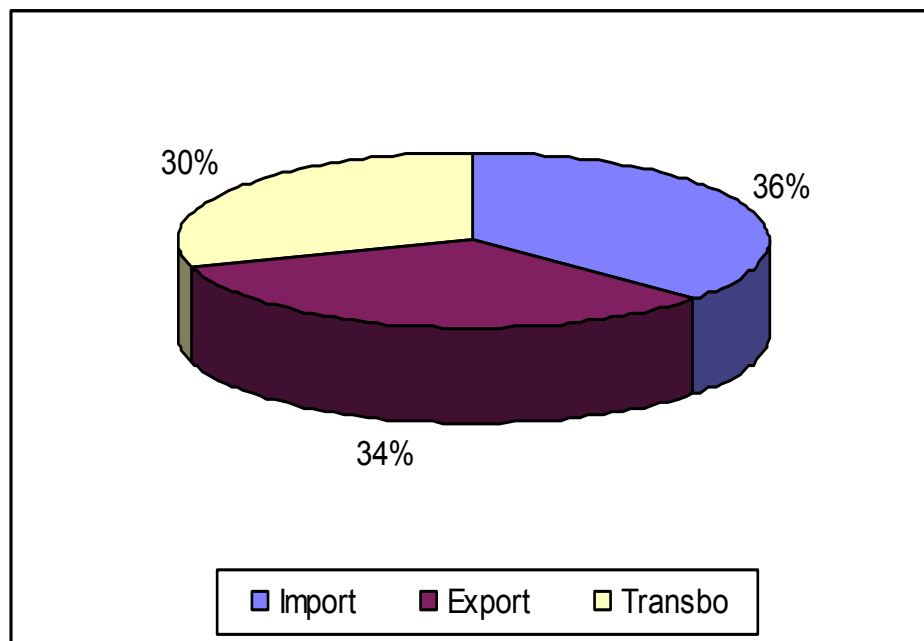
	2009	2010	2011	2012	2013
TC transbordement	11936	14965	14501	13589	13453
EVP TC	12721	16795	16204	15350	15673
Evolution TC en transbordement	0%	25%	-3%	-6%	-1%
Evolution EVP en transbordement	0%	32%	-4%	-5%	2%



Etat Marchandises en Nombre

2013	Import	Export	Transbo	Total
NB TC Pleins	12478	688	13453	26619
NB TC Vides	2635	13310	0	15945
EVP Pleins	16458	823	15673	32954
EVP Vides	2890	16956	0	19846
NB Total	15113	13998	13453	42564
Total EVP	19348	17779	15673	52800

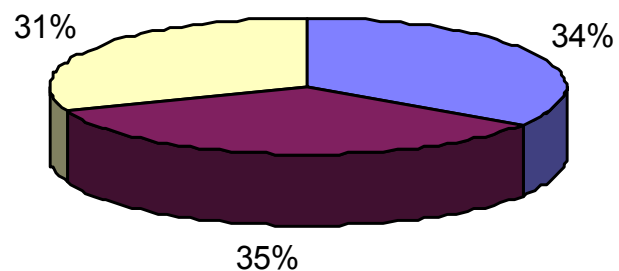
2012	Import	Export	Transbo	Total
NB TC Pleins	11614	764	13589	25967
NB TC Vides	3907	14154	0	18061
EVP Pleins	14860	883	15350	31093
EVP Vides	4519	18008	0	22527
NB Total	15521	14918	13589	44028
Total EVP	19379	18891	15350	53620



2011	Import	Export	Transbo	Total
NB TC Pleins	11190	708	14501	26399
NB TC Vides	3648	14386	0	18034
EVP Pleins	14148	809	16204	31161
EVP Vides	4057	17519	0	21576
NB Total	14838	15094	14501	44433
Total EVP	18205	18328	16204	52737

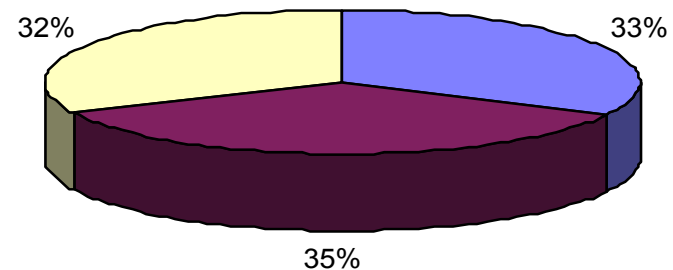
2010	Import	Export	Transbo	Total
NB TC Pleins	11357	599	14965	26921
NB TC Vides	2390	14109	0	16499
EVP Pleins	14468	715	16795	31978
EVP Vides	2686	17652	0	20338
NB Total	13747	14708	14965	43420
Total EVP	17154	18367	16795	52316

EVP manipulés en 2011



■ Import ■ Export ■ Transbo

EVP manipulés en 2010

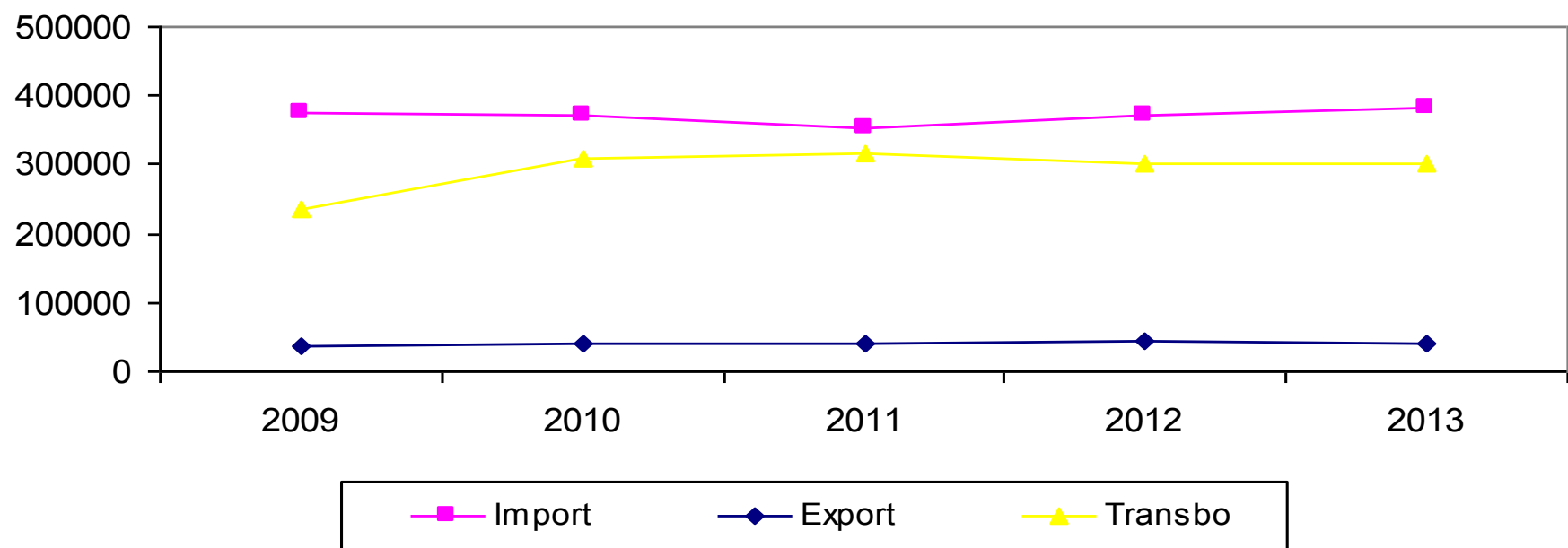


■ Import ■ Export ■ Transbo

Evolution des marchandises manipulées en tonne: 2009 / 2013

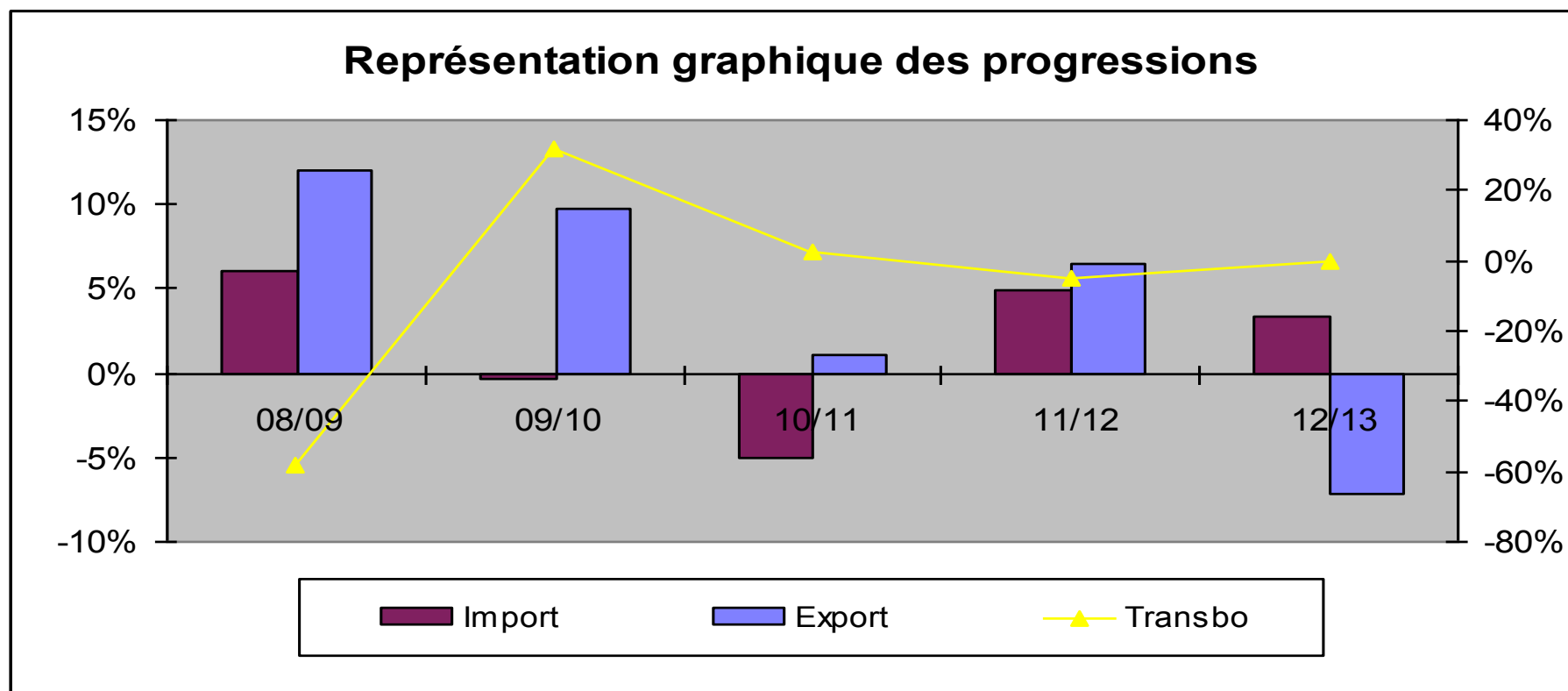
	2009	2010	2011	2012	2013
Import	373845	372518	353627	371194	383607
Export	37929	41613	42062	44763	41535
Transbo	235461	310191	317287	300907	299890
Total Longoni	647235	724322	712976	716864	725032

Représentation graphique des marchandises manipulées



Progression au port de Longoni entre 2009/2013

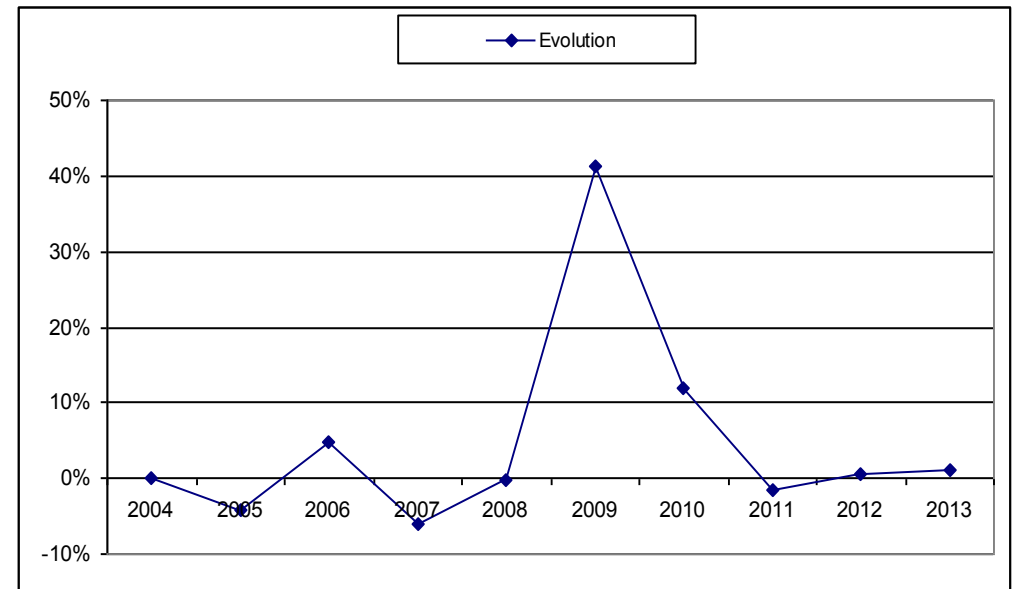
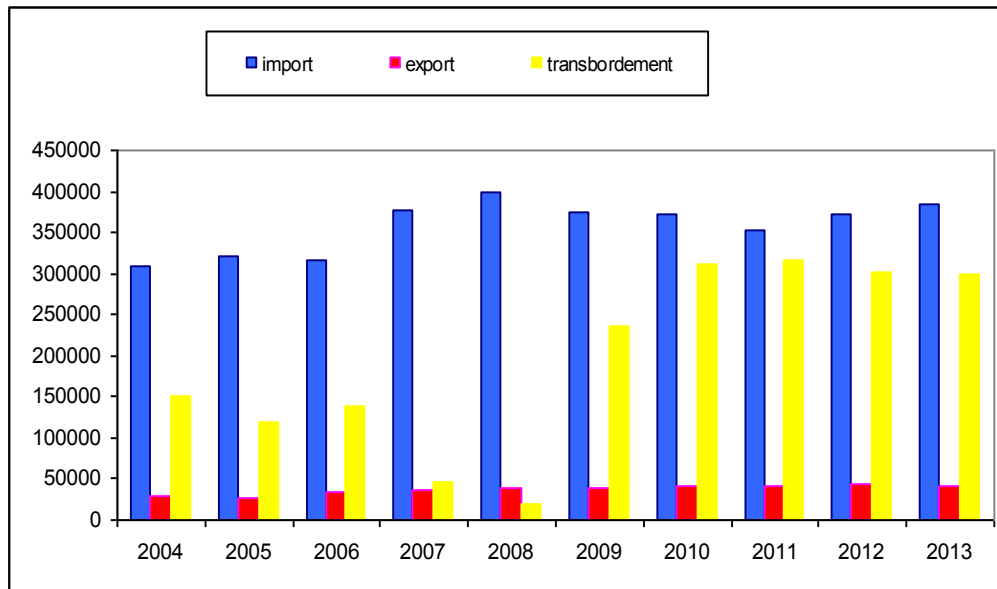
	08/09	09/10	10/11	11/12	12/13
Import	6%	0%	-5%	5%	3%
Export	12%	10%	1%	6%	-7%
Transbo	-58%	32%	2%	-5%	0%



Récapitulatif du trafic marchandises 2004-2013

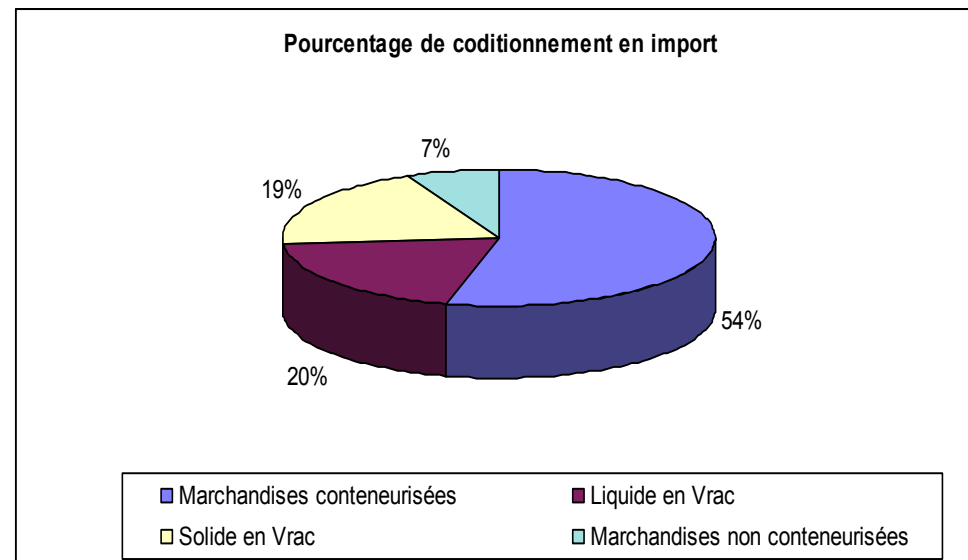
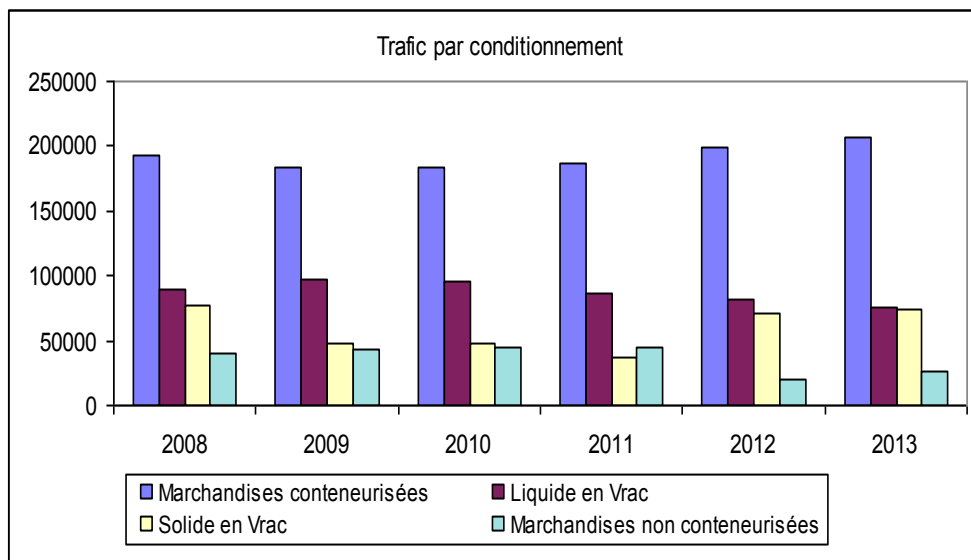
tonnage brut	2004	2005	2006	2007	2008	2009	2010	2011	2012	2013
import	307777	321651	316436	376721	398336	373845	372518	353627	371194	383607
export	29244	26990	33323	35686	39932	37929	41613	42062	44763	41535
transbo	150032	118319	139211	46631	19655	235461	310191	317287	300907	299890
Total Mayotte	487053	466960	488970	459038	457923	647235	724322	712976	716864	725032
Evolution	0%	-4%	5%	-6%	0%	41%	12%	-2%	1%	1%

Représentation graphique des trafics marchandises



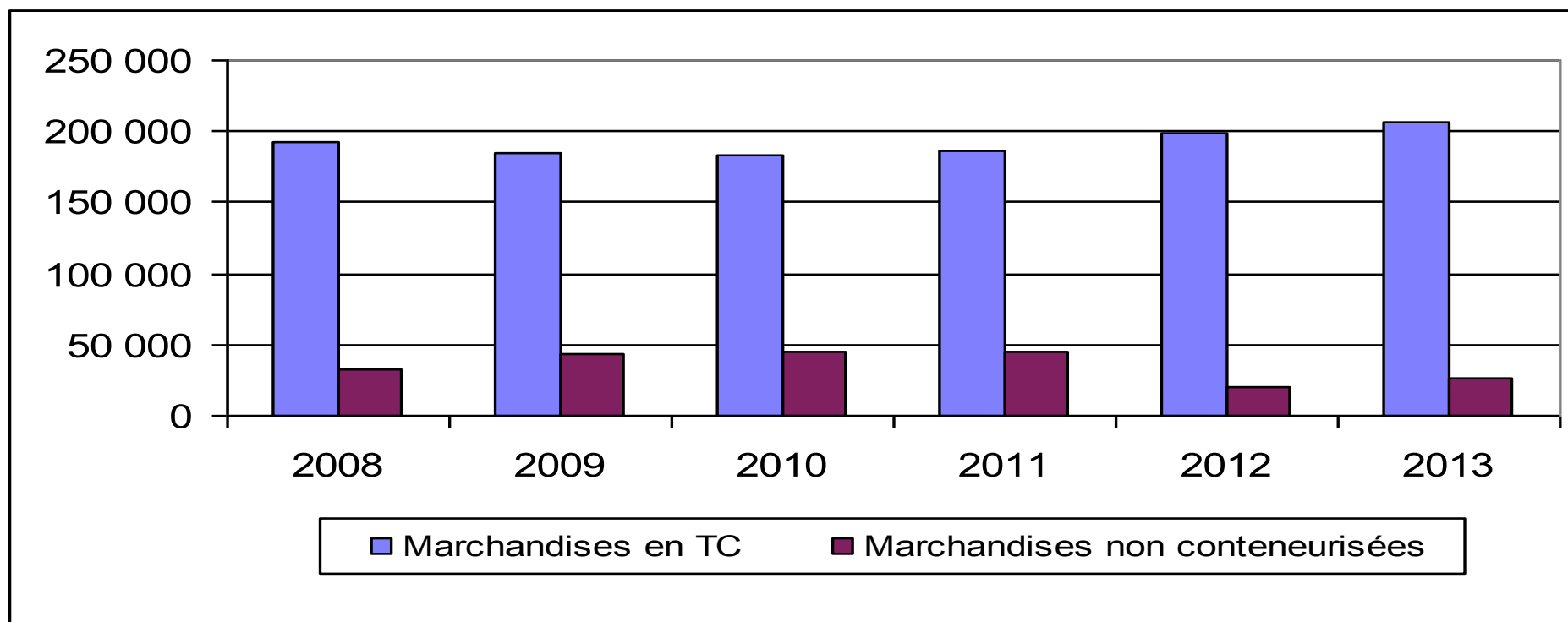
TRAFIC PAR CONDITIONNEMENT EN IMPORT

	2008	2009	2010	2011	2012	2013	Taux en %
Marchandises conteneurisées	192917	184198	183920	186101	199348	207165	54%
Liquide en Vrac	89076	97261	95935	85699	81574	75177	20%
Solide en Vrac	76808	48563	47233	36987	70772	74461	19%
Marchandises non conteneurisées	39535	43823	45430	44840	19500	26804	7%
Total Import	398336	373845	372518	353627	371194	383607	



Import marchandises conteneurisées et non, hors liquide et solide en vrac

	2008	2009	2010	2011	2012	2013
Marchandises en TC	192 917	184 198	183 920	186 101	199 348	207 165
Marchandises non conteneurisées	33 062	43 823	45 430	44 840	19 500	26 804
TOTAL	225 979	228 021	229 350	230 941	218 848	233 969



Etat Marchandises Nature en Tonnes

Code NST	Nature	2011				2012				2013			
		Import	Export	Transbo	Total	Import	Export	Transbo	Total	Import	Export	Transbo	Total
0010	Animaux vivants	1	0	0	1	0	0	0	0	0	0	0	0
0120	Orge	17	0	0	17	0	0	0	0	17	0	0	17
0150	Maïs	1398	0	0	1398	1945	0	0	1945	1912	0	0	1912
0160	Riz	15532	0	13592	29124	17504	0	4982	22486	22839	0	12043	34882
0190	Autres céréales	255	0	172	427	27	0	0	27	8	0	0	8
0190A	Vanille	0	0	429	429	0	0	1753	1753	0	50	2946	2996
0190B	Girofle	129	0	241	370	0	0	897	897	277	0	225	502
0200	Pommes de terre	173	0	82	255	202	0	50	252	129	0	39	168
0200A	Songe	171	0	0	171	118	0	0	118	42	0	0	42
0310	Agrumes	34	0	0	34	85	0	0	85	107	0	0	107
0351	Pommes	515	0	0	515	471	0	106	577	419	0	46	465
0352	Bananes	14	0	20	34	5	0	23	28	1	0	9	10
0352A	Litchis	123	0	0	123	258	0	0	258	371	0	0	371
0359	Fruits et noix frais	579	0	544	1123	582	0	1714	2296	1766	0	2826	4592
0359A	Haricot et lentille	45	0	13880	13925	403	0	9027	9430	427	0	15560	15987
0390	Légumes frais ou congelés	795	0	961	1756	814	0	92	906	1102	0	574	1676
0390A	Tomate	519	0	0	519	117	0	0	117	47	0	48	95
0390B	Oignon et Ail	1075	0	0	1075	1074	0	28	1102	1082	0	50	1132
0410	Laine et autres poils d'origine animale	0	0	0	0	0	0	0	0	0	0	0	0
0420	Coton	20	0	80	100	0	0	0	0	126	0	1696	1822
0430	Fibres textiles artificielles ou synthétiques	244	0	695	939	208	0	184	392	130	0	0	130
0450A	Raffia	0	0	201	201	0	0	183	183	0	0	383	383
0490	Chiffons et déchets de textiles	73	0	138	211	442	0	1322	1764	164	0	1242	1406
0560	Bois	7872	0	3422	11294	7428	10	452	7890	9041	0	578	9619
0570	Bois chauff. Charb de bois	466	0	0	466	634	0	0	634	936	0	0	936
0990	Autres produits non comestibles	0	0	0	0	0	0	0	0	6	0	0	6
0990A	Essence d'ylang	0	11	18	29	0	0	223	223	0	11	23	34
0	Produits Agricoles et Animaux	30050	11	34475	64536	32317	10	21036	53363	40949	61	38288	79298
1120	Sucre raffiné	2601	0	3698	6299	2807	0	5210	8017	2417	0	888	3305

1130	Mélasses	0	0	190	190	0	0	132	132	0	0	88	88
1210	Vins	990	0	216	1206	519	0	398	917	550	0	148	698
1220	Bière	2821	56	0	2877	2561	0	194	2755	3222	32	294	3548
1251	Rhum	0	0	0	0	13	0	19	32	11	0	0	11
1259	Autres boissons alcoolisées	217	0	52	269	323	0	132	455	399	0	34	433
1281	Eau	3293	0	656	3949	3301	157	1634	5092	3463	0	444	3907
1289	Autres boissons non alcoolisées	7904	168	1968	10040	8518	188	1518	10224	5841	46	4770	10657
1310	Café	59	0	1620	1679	79	0	1816	1895	267	0	7414	7681
1320	Cacao et chocolat	68	0	6844	6912	778	0	8354	9132	816	0	10778	11594
1330	Thé, Mate, Epices	3134	0	650	3784	1202	0	1018	2220	1344	0	2142	3486
1340	Tabacs Bruts et Dechets	0	0	169	169	0	0	596	596	6	0	392	398
1350	Tabacs manufacturés	211	0	163	374	94	0	116	210	101	0	136	237
1360	Glucoses et sucreries	211	0	32	243	92	0	194	286	206	0	176	382
1360A	Gâteau	427	0	248	675	551	0	138	689	454	0	282	736
1390	Préparations alimentaires	7424	0	2932	10356	8176	0	3231	11407	7645	0	3960	11605
1410	Viande fraîche ou congelée	3872	0	3842	7714	4149	0	2950	7099	3498	0	2130	5628
1410A	Poulets ou ailes de poulets congelées	9031	0	11774	20805	10226	0	10504	20730	10519	0	4936	15455
1421	Poissons, Crustacés frais ou congelés	2714	0	14054	16768	280	0	10338	10618	1757	0	12940	14697
1429A	Algue	0	0	53	53	0	0	0	0	0	0	249	249
1430	Lait frais et crème fraîche	3557	0	4132	7689	4642	0	2602	7244	4998	0	794	5792
1430A	Lait de coco	183	0	76	259	181	0	0	181	222	0	0	222
1440	Beurre, Fromage, Autres Produits laitiers	38	0	20	58	155	0	56	211	165	0	0	165
1450	Margarine, saindoux, graisses alimentaires	0	0	0	0	0	0	0	0	0	0	23	23
1460	Œufs	166	0	121	287	0	0	244	244	66	0	168	234
1470	Préparations et conserves de viandes	0	0	0	0	11	0	0	11	0	0	0	0
1480	Conserves de poissons	775	0	3600	4375	810	0	1156	1966	473	0	1011	1484
1610	Farine	5851	0	10548	16399	4769	0	14762	19531	5143	0	10268	15411
1630	Autres Produits à Base de Céréales	11	0	0	11	3	0	0	3	0	0	96	96
1640	Préparation et conserves de Fruits	20	0	0	20	25	0	0	25	15	0	0	15
1660	Préparation et conserves de Légumes	906	0	522	1428	1573	0	940	2513	1548	0	798	2346
1720	Tourteaux et résidus d'huiles Végétales	2450	0	7263	9713	1793	7	6432	8232	2286	0	6172	8458
1790	Sons, Issues, Autres Nouritures Animales	1949	0	6940	8889	1615	20	5150	6785	1775	0	1532	3307
1811	Arachides	37	0	90	127	21	0	100	121	0	0	20	20
1819	Autres graines oléagineuses	0	0	0	0	0	0	10	10	0	0	0	0
1	Denrées alimentaires et fourrages	60920	224	82473	143617	59267	372	79944	139583	59207	78	73083	132368
3300	Hydrocarbures	82981	0	1015	83996	79196	0	0	79196	72565	0	20	72585
3300A	Gaz Comprimé	2718	530	0	3248	3404	810	0	4214	4209	767	0	4976

34102	Huiles et graisses lubrifiantes	489	86	818	1393	365	0	2076	2441	695	0	1028	1723
3430	Bitumes	2687	0	0	2687	3644	0	0	3644	2797	0	126	2923
3	Produits Pétroliers	88875	616	1833	91324	86609	810	2076	89495	80266	767	1174	82207
4550	Minerais de Manganèse et Concentres	0	0	28	28	0	0	0	0	55	0	102	157
4590	Autres Minerais de Métaux non Ferreux	0	0	1045	1045	0	0	0	0	4136	0	0	4136
4630	Autres Déchets de Fer et D'acier	0	3027	16675	19702	0	2134	10705	12839	0	2112	640	2752
4	Minerais pour la Métallurgie	0	3027	17748	20775	0	2134	10705	12839	4191	2112	742	7045
5360	Fil de fer ou d'acier	0	0	0	0	504	0	26	530	248	0	0	248
5360	Fer ou Acier	9901	0	15221	25122	7247	59	14168	21474	9205	0	15246	24451
5420	Tôles	267	0	100	367	708	28	284	1020	985	0	110	1095
5510	Tubes et Tuyaux	670	0	162	832	874	0	810	1684	672	0	36	708
5620	Aluminium et ses alliages	0	0	0	0	12	0	18	30	93	0	210	303
5650	Autres métaux et alliages	98	0	124	222	12	0	0	12	85	0	54	139
5	Produits Métallurgiques	10936	0	15607	26543	9357	87	15306	24750	11288	0	15656	26944
6110	Sables pour usages industriels	78	0	0	78	57	6	0	63	158	0	0	158
6210	Sel brut ou raffiné	583	0	108	691	602	0	44	646	753	0	1428	2181
6330	Pierres calcaires pour l'industrie	0	0	2018	2018	0	0	60	60	0	0	11	11
6390	Autres moineaux bruts	338	0	392	730	0	0	546	546	0	0	2693	2693
6419	Ciments	69214	0	82512	151726	82878	10	87962	170850	86626	0	71760	158386
6420	Chaux	0	0	0	0	48	0	42	90	21	0	0	21
6500	Plâtre	478	0	0	478	691	0	0	691	592	0	0	592
6920	Briques, Tuiles et matérielles de construction	66	0	0	66	24	0	0	24	0	0	26	26
6920A	Carreaux	2658	0	2958	5616	3701	142	3360	7203	3717	0	2652	6369
6	Minéraux bruts, Mater. de constr.	73415	0	87988	161403	88001	158	92014	180173	91867	0	78570	170437
7190	Autres Engrais Naturels	15	0	44	59	66	0	2297	2363	420	0	444	864
7210	Autres engrais phosphates	66	0	204	270	0	0	247	247	0	0	392	392
7290	Engrais composés	0	0	0	0	0	0	0	0	0	0	444	444
7	Engrais	81	0	248	329	66	0	2544	2610	420	0	1280	1700
8110	Acide sulfurique	75	0	79	154	112	0	512	624	251	0	261	512
8130	Carbonate de sodium	62	0	40	102	25	0	0	25	97	0	0	97
8140	Carbure de calcium	22	0	0	22	22	0	0	22	0	0	0	0
8420	Déchets de Papier, Vieux papiers	0	0	151	151	0	299	1376	1675	0	391	90	481
8920	Colorants et peintures	472	0	48	520	758	0	1086	1844	935	0	968	1903
8930	Parfumerie, Entretien et Pharmaceutique	986	0	420	1406	816	0	170	986	1618	0	88	1706

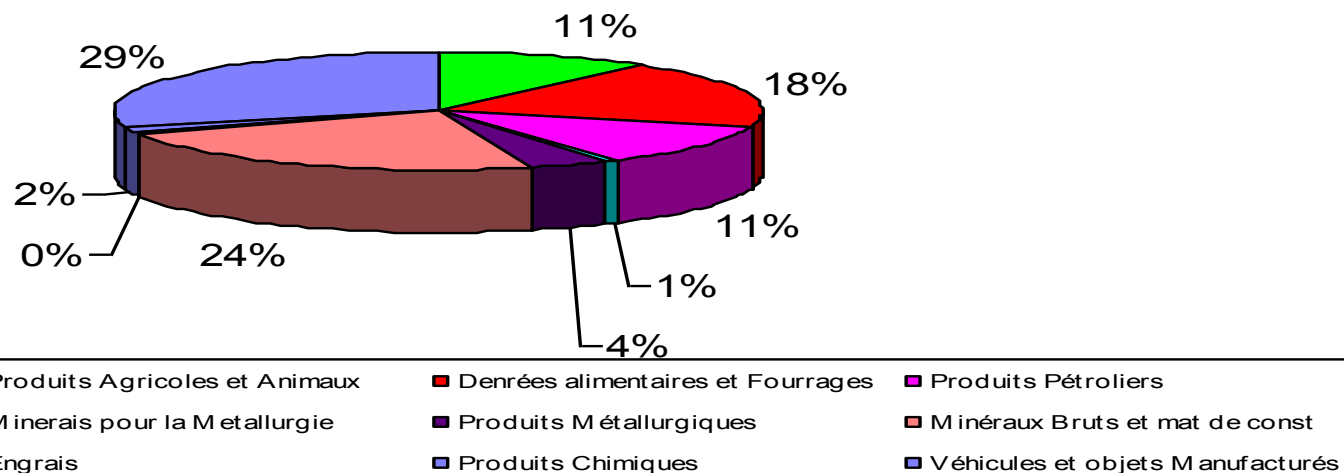
8930A	Savonnerie, Parfum, Hygiène	2652	348	2997	5997	2786	0	1970	4756	2161	0	1244	3405
8930B	Produits Médicinaux	198	0	260	458	104	13	166	283	44	0	33	77
8940	Explosifs	37	0	0	37	13	2	0	15	7	0	0	7
8960	Matériaux et Produits chimiques divers	3478	0	1484	4962	2354	237	480	3071	1217	0	1790	3007
8	Produits Chimiques	7982	348	5479	13809	6990	551	5760	13301	6330	391	4474	11195
9101	Voitures neuves ou occasion	3496	302	1928	5726	3020	268	1966	5254	3756	553	1746	6055
9102	Camions et autobus neufs ou occasion	536	82	1033	1651	673	108	372	1153	1008	108	425	1541
9106	Bateaux	71	0	62	133	115	13	12	140	190	56	45	291
9109C	Motocyclettes et Bicyclettes	285	7	46	338	106	8	336	450	267	1	170	438
9200	Tracteurs et appareillage agricoles	123	0	118	241	98	0	52	150	142	0	198	340
9310	Machines et appareils	1985	0	1108	3093	2769	84	834	3687	2069	0	2636	4705
9310A	Panneaux solaires	49	0	0	49	2	0	7	9	0	0	0	0
9390	Autres machines et moteurs non électriques	19	0	6	25	2	0	12	14	229	0	132	361
9390A	Machine d'Entreprises (grue, engin, exct)	123	0	620	743	264	476	150	890	1122	0	0	1122
9410	Eléments de construction finis	3322	0	738	4060	3855	0	2648	6503	2969	0	3442	6411
9410A	Eléments de construction en métal	769	0	8	777	161	0	0	161	307	0	34	341
9410B	Eléments de construction en plastique	50	0	0	50	0	0	0	0	14	0	0	14
9490	Autres articles manufacturés en métal	41	0	0	41	0	0	248	248	61	0	0	61
9490A	Autres Articles Manufacturés en Plastique	21	0	122	143	69	3	4	76	64	0	654	718
9510	Verre	27	0	10	37	0	0	0	0	0	0	0	0
9520	Verrerie, Poterie et Autres Articles	16	0	16	32	0	0	0	0	0	0	0	0
9520A	Bouteilles Vides	352	0	2138	2490	45	0	54	99	65	0	360	425
9620	Fibres textiles et tissus	137	0	176	313	330	0	58	388	782	0	636	1418
9630	Article de voyage (bonneterie, chaussures)	0	0	0	0	28	0	221	249	187	0	169	356
9710	Demi-prod et art. manufacturés en caoutch	6	0	0	6	0	0	0	0	0	0	0	0
9710A	Pneus	296	0	62	358	392	17	344	753	522	0	230	752
9720	Papiers et cartons	1196	0	460	1656	822	7	84	913	741	0	454	1195
9720A	Couche, serviette hygiénique	766	0	188	954	588	0	238	826	618	0	398	1016
9730	Articles manufacturés en papier et carton	156	0	454	610	486	0	138	624	189	0	182	371
9750	Meubles et articles d'ameublement neufs	1150	0	2980	4130	1989	28	724	2741	1840	0	836	2676
9750A	Meubles, étagères et articles de bureaux	101	0	89	190	39	0	0	39	33	0	4	37
9760	Articles manufacturés en bois	0	0	38	38	0	0	0	0	113	0	0	113
9790A	Panneaux Contreplaqués	662	0	792	1454	711	0	686	1397	1139	0	220	1359
9790B	Jouets	37	0	0	37	49	0	0	49	43	0	66	109
9911	Poids de conteneurs vides	8114	35038	0	43152	9038	36016	0	45054	5804	33912	0	39716
9912	Tare conteneurs pleins	28296	1618	32408	62322	29722	1766	30700	62188	32916	1646	31346	65908
9919	Autres emballages usagés (palettes, fut...)	0	0	0	0	1	3	0	4	21	0	0	21

9991	Marchandises non identifiées en conteneur	28828	783	25836	55447	33007	1841	31634	66482	31775	1850	42170	75795
9999	Autres marchandises non identifiées	267	6	0	273	206	3	0	209	103	0	70	173
9	Véhicules et objets manufacturés	81297	37836	71436	190569	88587	40641	71522	200750	89089	38126	86623	213838
	TOTAL GENERAL	353556	42062	317287	712905	371194	44763	300907	716864	383607	41535	299890	725032

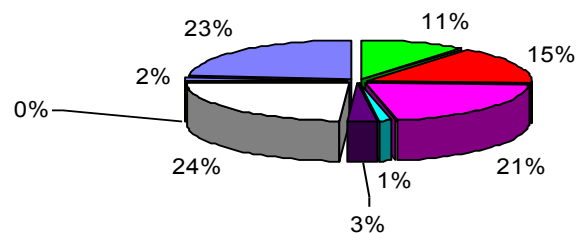
ETAT MARCHANDISES PAR GROUPE DE PRODUITS

	Import	Export	Transbo	Total
Produits Agricoles et Animaux	40 949	61	38 288	79 298
Denrées alimentaires et Fourrages	59 207	78	73 083	132 368
Produits Pétroliers	80 266	767	1 174	82 207
Minerais pour la Métallurgie	4 191	2 112	742	7 045
Produits Métallurgiques	11 288	0	15 656	26 944
Minéraux Bruts et mat de const.	91 867	0	78 570	170 437
Engrais	420	0	1 280	1 700
Produits Chimiques	6 330	391	4 474	11 195
Véhicules et objets Manufacturés	89 089	38 126	86 623	213 838
TOTAL	383 607	41 535	299 890	725 032

Pourcentage des produits manipulés en 2013

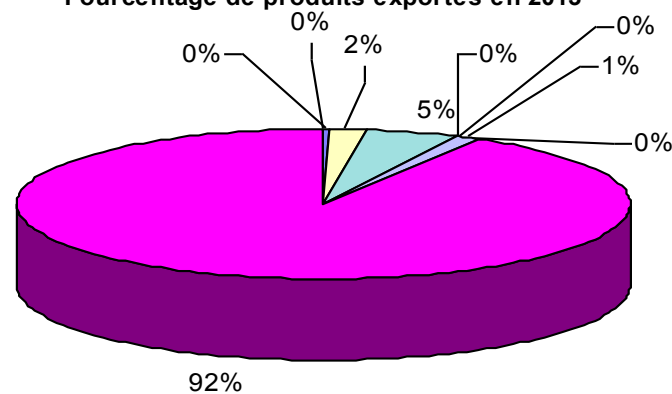


Pourcentage des produits en import en 2013



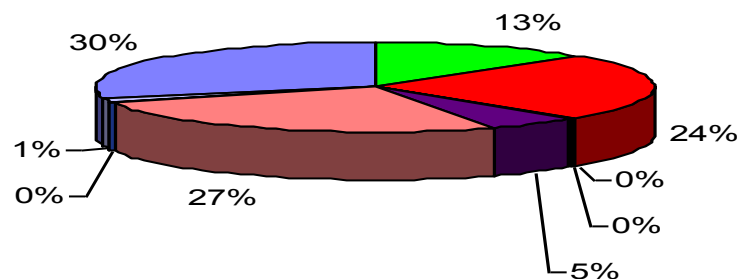
Produits Agricoles et Animaux	Denrées alimentaires et Fourrages
Produits Pétroliers	Minerais pour la Métallurgie
Produits Métallurgiques	Minéraux Bruts et mat de const
Engrais	Produits Chimiques
Véhicules et objets Manufacturés	

Pourcentage de produits exportés en 2013



Produits Agricoles et Animaux	Denrées alimentaires et Fourrages	Produits Pétroliers
Minerais pour la Métallurgie	Produits Métallurgiques	Minéraux Bruts et mat de const
Engrais	Produits Chimiques	Véhicules et objets Manufacturés

Pourcentage des produits en transbordement en 2013

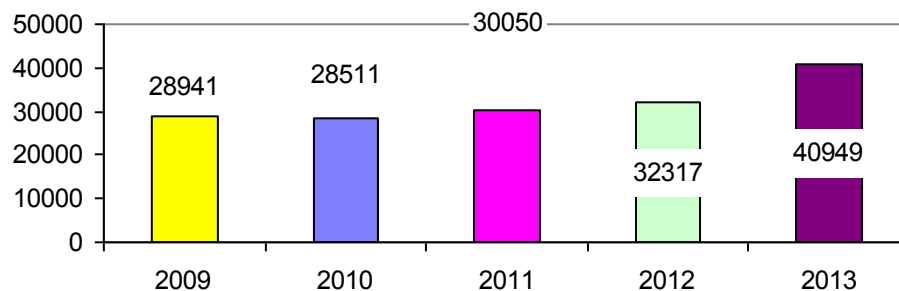


Produits Agricoles et Animaux	Denrées alimentaires et Fourrages	Produits Pétroliers
Minerais pour la Métallurgie	Produits Métallurgiques	Minéraux Bruts et mat de const
Engrais	Produits Chimiques	Véhicules et objets Manufacturés

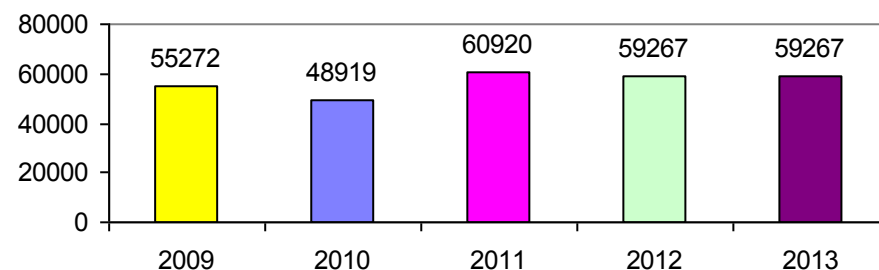
ETAT MARCHANDISES PAR GROUPE DE PRODUITS

	2009				2010				2011				2012				2013			
	Import	Export	Transbo	Total	Import	Export	Transbo	Total	Import	Export	Transbo	Total	Import	Export	Transbo	Total	Import	Export	Transbo	Total
Produits Agricoles et Animaux	28941	245	52474	81660	28511	1	52310	80822	30050	11	34475	64536	32317	10	21036	53363	40949	61	38 288	79 298
Denrées aliment; Fourrage	55272	190	77269	132731	48919	1501	103703	154123	60920	224	82473	143617	59267	372	79944	139583	59207	78	73 083	132 368
Produits Pétroliers	101015	485	250	101750	100068	584	1318	101970	88875	616	1833	91324	86609	810	2076	89495	80266	767	1 174	82 207
Minerais pour la Métallurgie	0	0	0	0	0	0	0	0	0	3027	17748	20775	0	2134	10705	12839	4 191	2 112	742	7 045
Produits Métallurgiques	12460	1779	14795	29034	13215	208	19433	32856	10936	0	15607	26543	9357	87	15306	24750	11288	0	15 656	26 944
Minéraux Bruts et mat de const.	96783	14	10288	107085	94555	0	41064	135619	73415	0	87988	161403	88001	158	92014	180173	91867	0	78 570	170 437
Engrais	0	0	20	20	207	0	426	633	81	0	248	329	66	0	2544	2610	420	0	1 280	1 700
Produits Chimiques	6736	42	2034	8812	7356	0	12599	19955	7982	348	5479	13809	6990	551	5760	13301	6 330	391	4 474	11 195
Véhicules et objets Manufacturés	72638	35174	78331	186143	79687	39319	79338	198344	81297	37836	71436	190569	88587	40641	71522	200750	89089	38 126	86 623	213 838
TOTAL	373845	37929	235461	647235	372518	41613	310191	724322	353556	42062	317287	712905	371194	44763	300907	716864	383607	41535	299890	725032

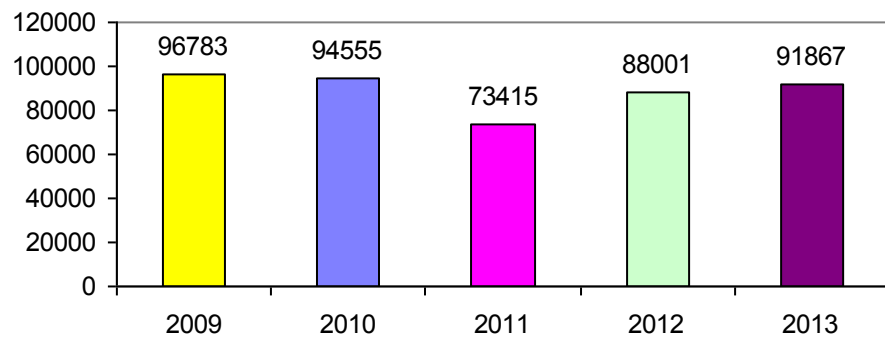
Comparéson de l'importation de produits agricoles et animaux



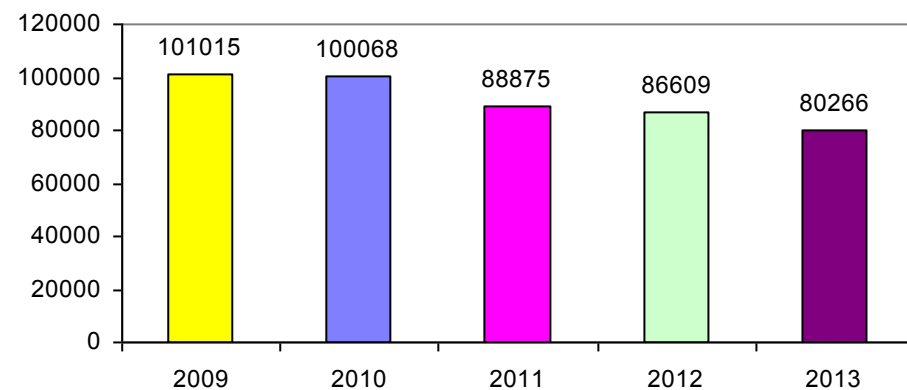
Comparéson de l'importation de denrées alimentaires



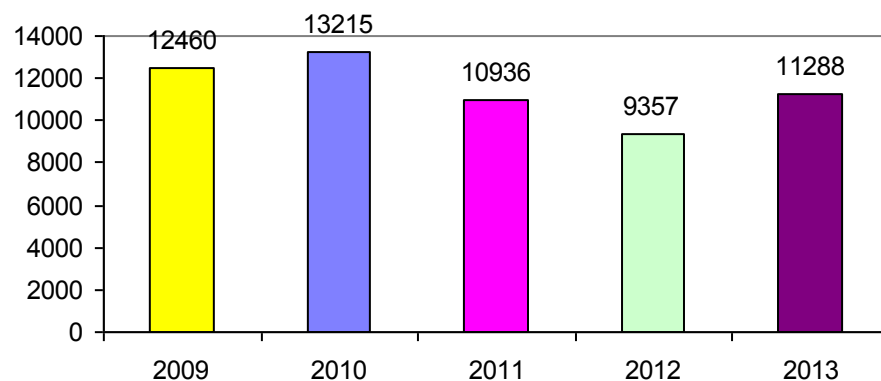
Comparéson de l'importation de minéraux bruts et mat. de construction



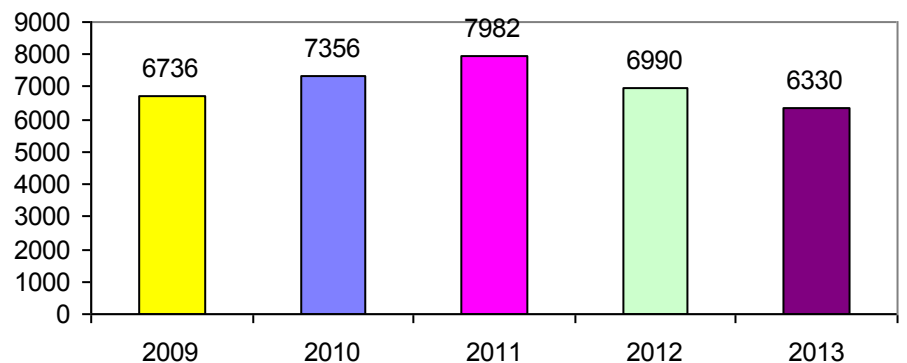
Comparéson de l'importation de produits pétroliers



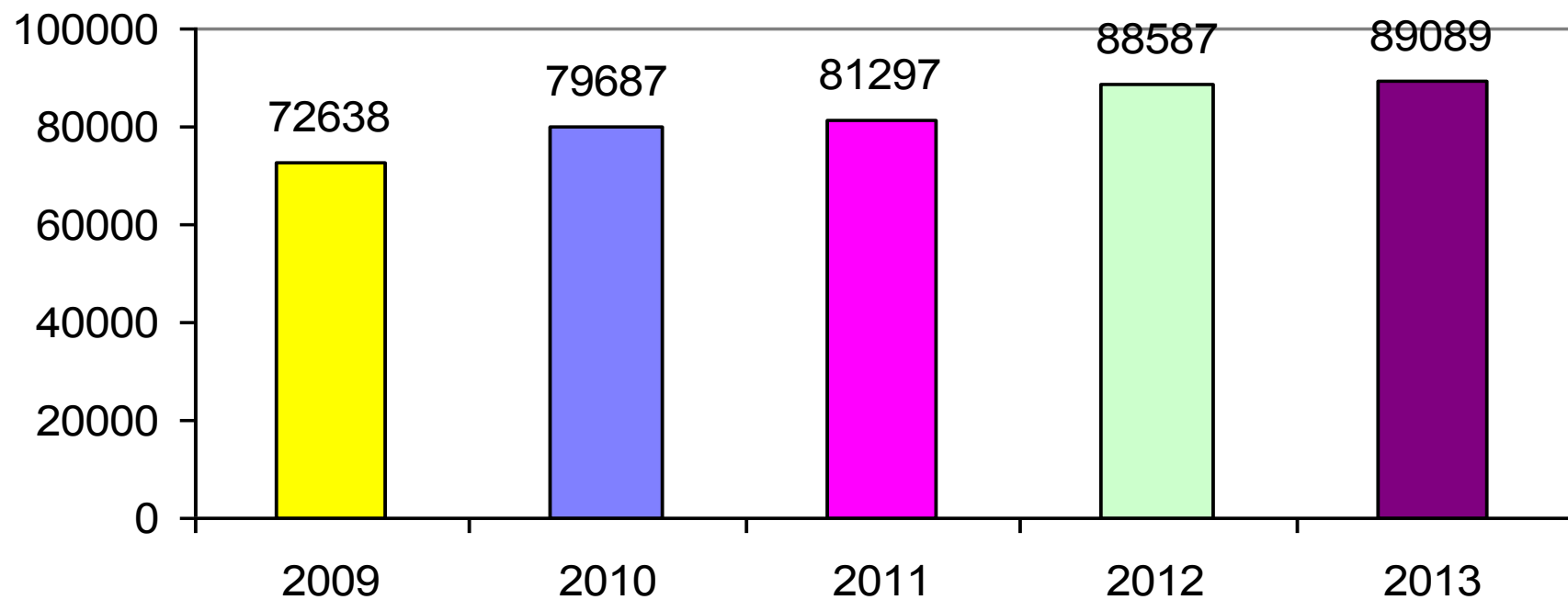
Comparéson de l'importation de produits Métallurgiques



Comparéson de l'importation de produits chimiques

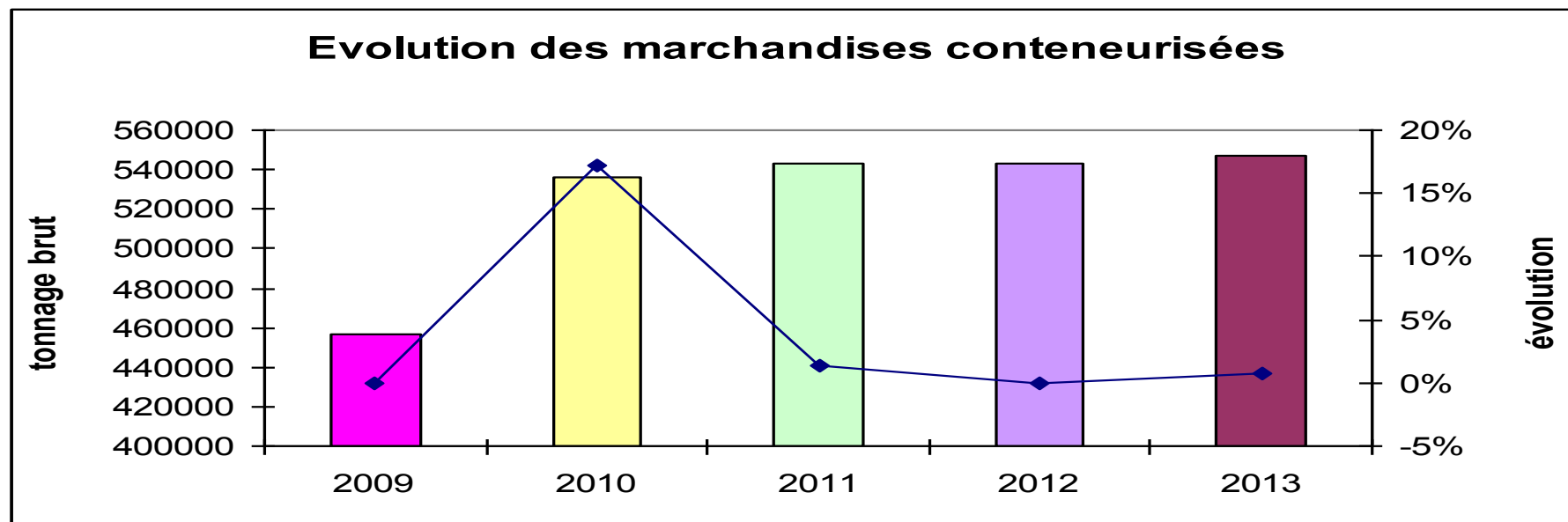


Comparéson de l'importation de véhicules et objets manufacturés



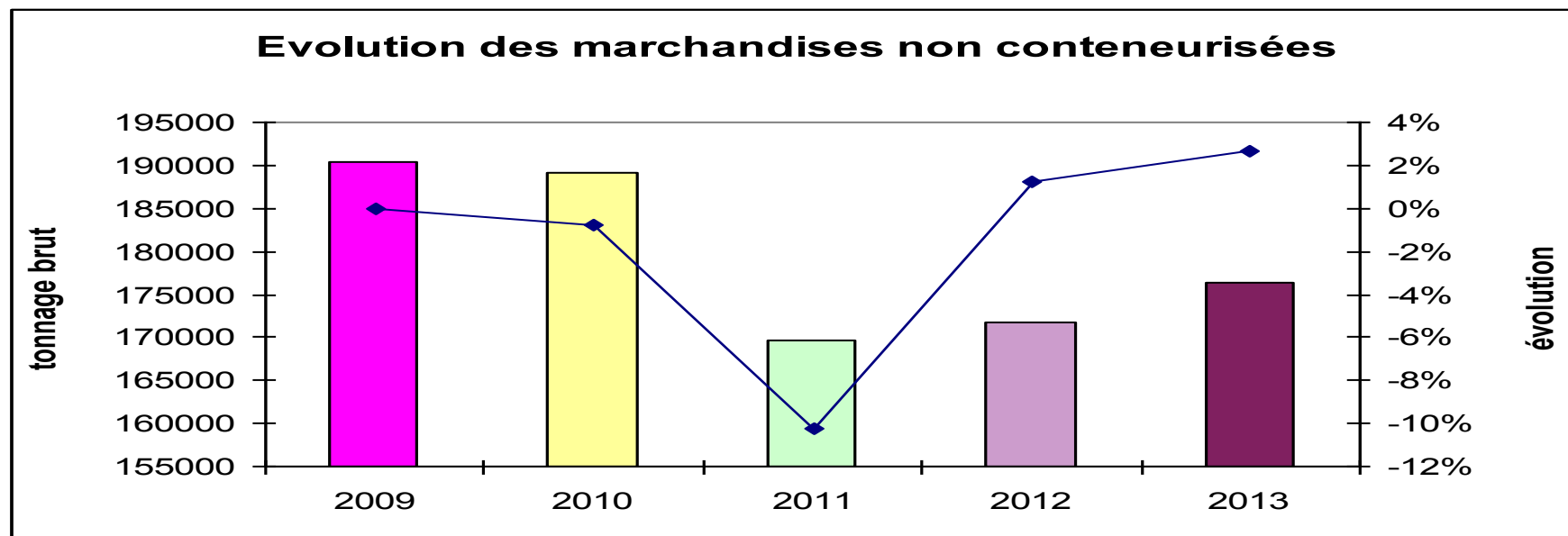
Tonnages marchandises conteneurisées: 2009 à 2013

	Import	Export	Transbo	Total	Evolution
Tonnage brut 2009	184198	37118	235461	456777	0%
Tonnage brut 2010	183920	41196	310161	535277	17%
Tonnage brut 2011	186101	39679	317287	543067	1%
Tonnage brut 2012	199348	42556	300907	542811	0%
Tonnage brut 2013	207165	39633	299890	546688	1%



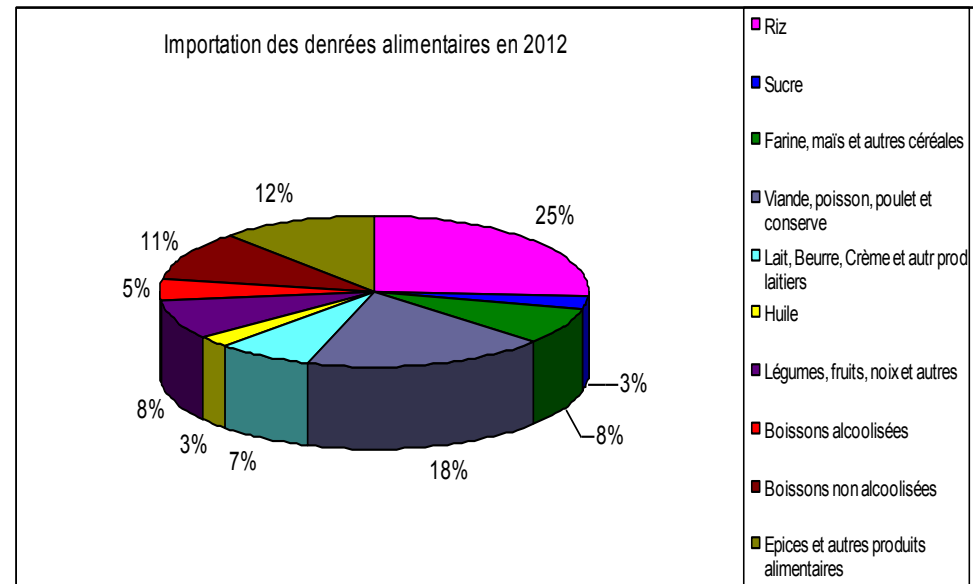
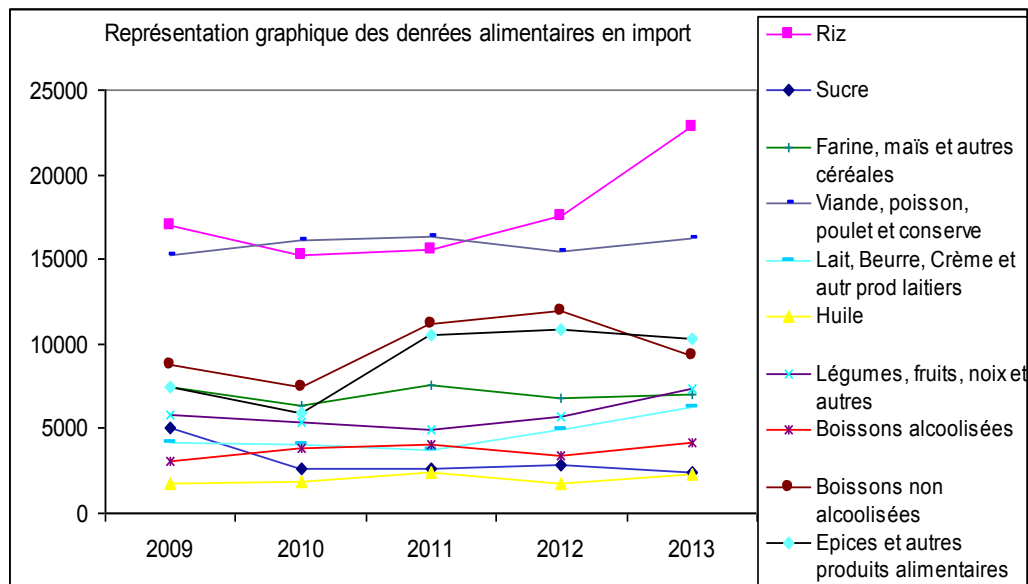
Tonnages marchandises non conteneurisées: 2009 à 2013

	Import	Export	Transbo	Total	Evolution
Tonnage brut 2009	189647	811	0	190458	0%
Tonnage brut 2010	188598	417	30	189045	-1%
Tonnage brut 2011	167353	2383	0	169736	-10%
Tonnage brut 2012	171846	2207	0	174053	3%
Tonnage brut 2013	176442	1902	0	178344	2%

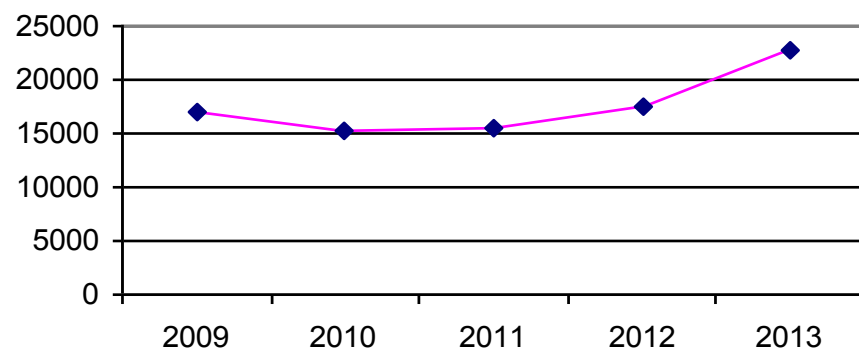


Importation des denrées alimentaires

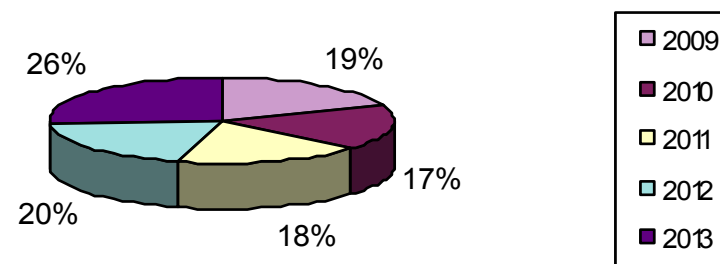
	2009	2010	2011	2012	2013
Riz	17022	15276	15532	17504	22839
Sucre	5064	2625	2601	2807	2417
Farine, maïs et autres céréales	7410	6390	7515	6744	7063
Viande, poisson, poulet et conserve	15217	16118	16392	15476	16247
Lait, Beurre, Crème et autre prod laitiers	4167	4033	3778	4978	6201
Huile	1735	1873	2450	1793	2286
Légumes, fruits, noix et autres	5838	5324	4969	5748	7350
Boissons alcoolisées	3039	3789	4028	3416	4182
Boissons non alcoolisées	8810	7418	11197	11898	9304
Epices et autres produits alimentaires	7504	5918	10558	10893	10276



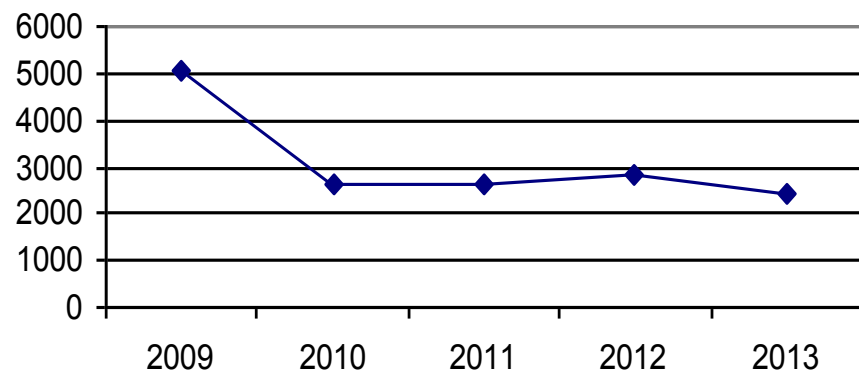
Evolution de l'importation du Riz



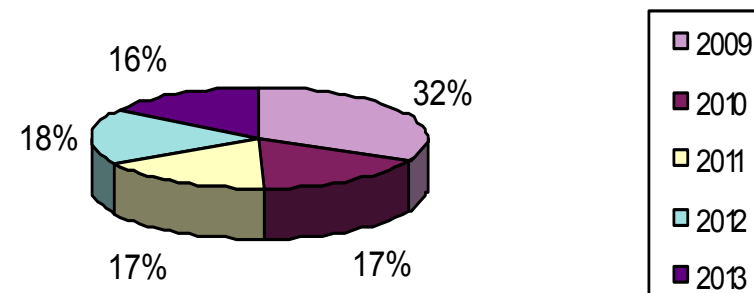
Riz



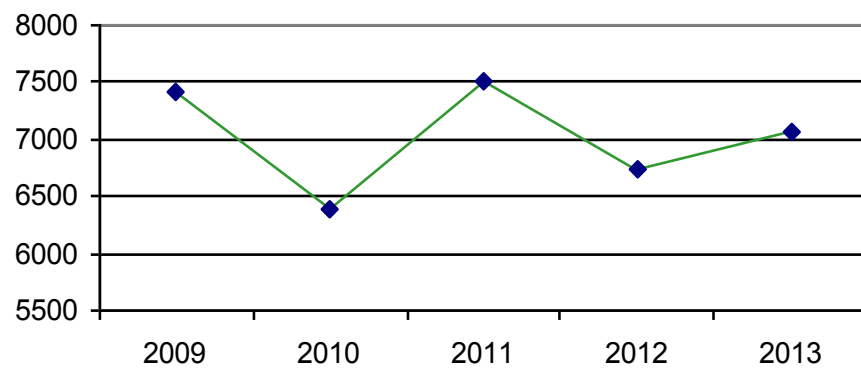
Evolution de l'importation du Sucre



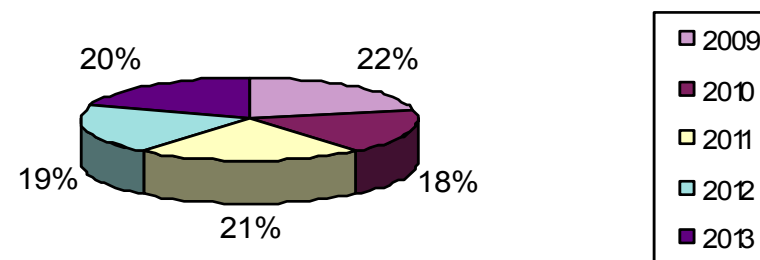
Sucre



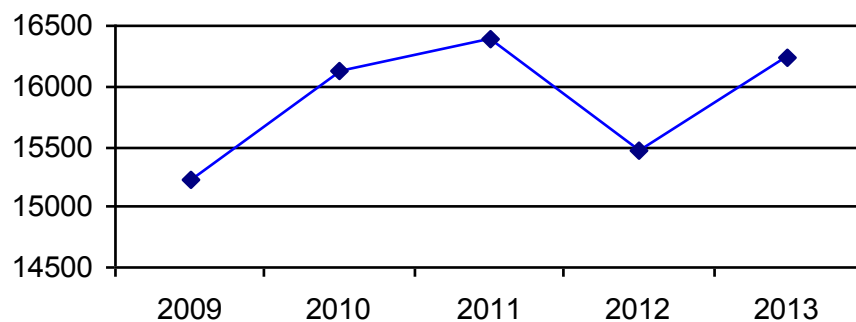
Evolution de l'importation de Farine et autres céréales



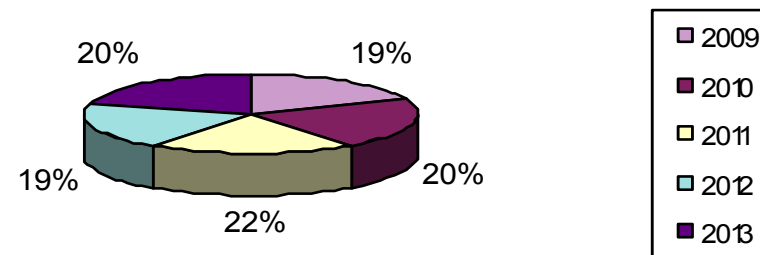
Farine, maïs et autres céréales



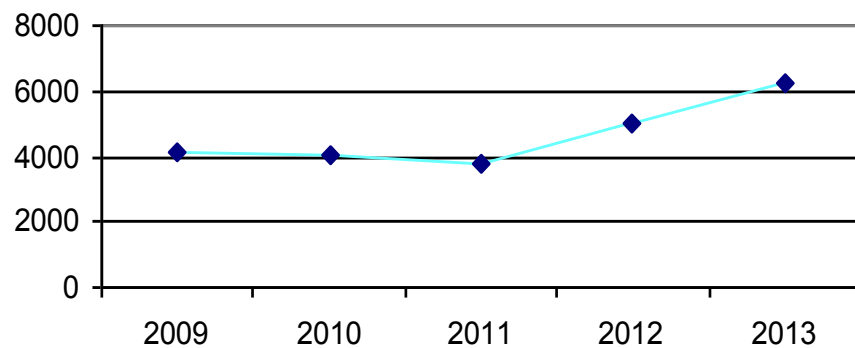
Evolution de l'importation de Viande, Poisson, Poulet et conserve



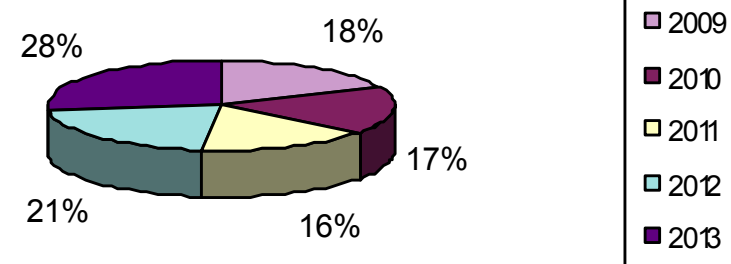
Viande, poisson, poulet et conserve



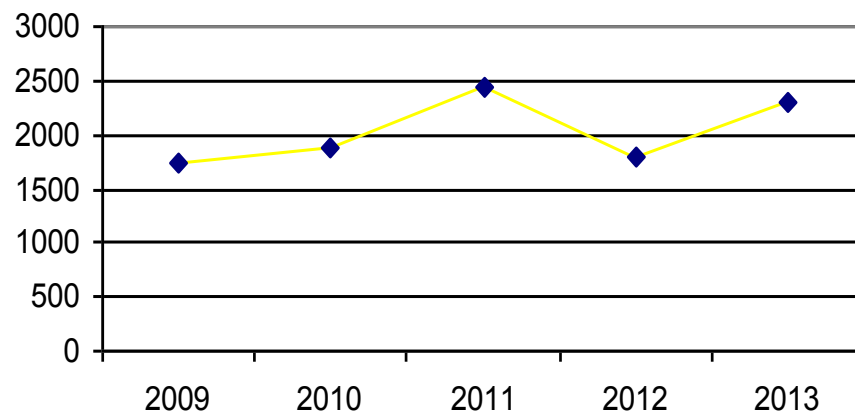
Evolution de l'importation du Lait, Beurre, Crème
et autres produits laitiers



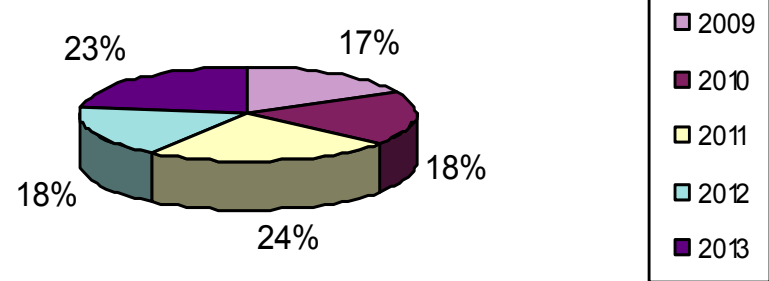
Lait, Beurre, Crème et autr prod laitiers



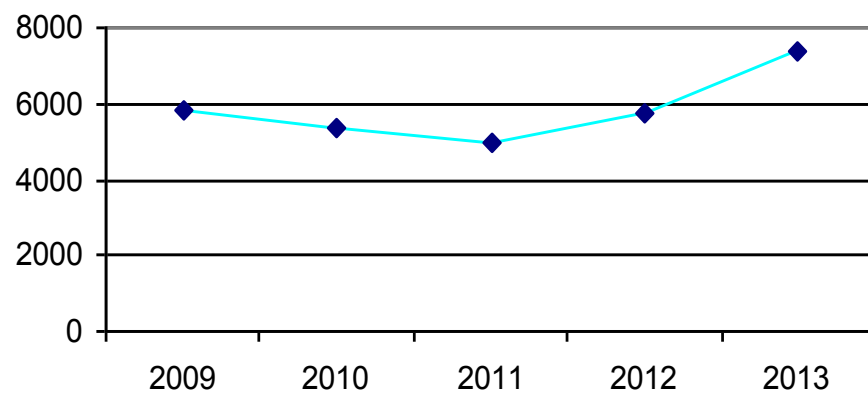
Evolution de l'importation de l'huile



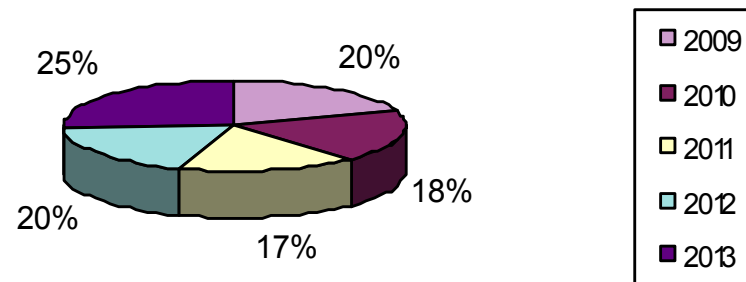
Huile



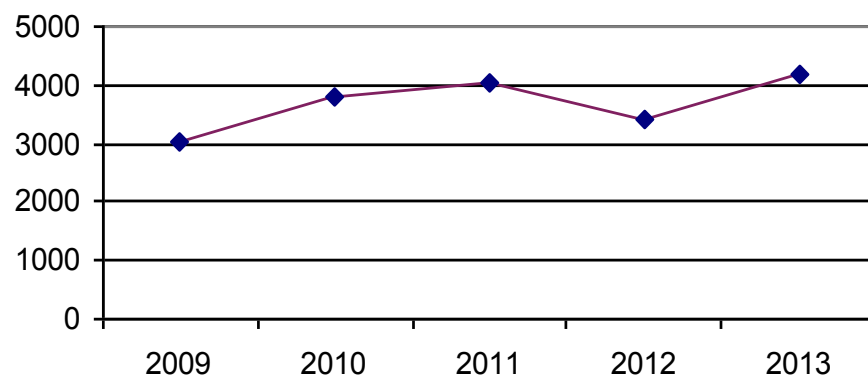
Evolution de l'importation de Légumes, Fruits, Noix et Autres



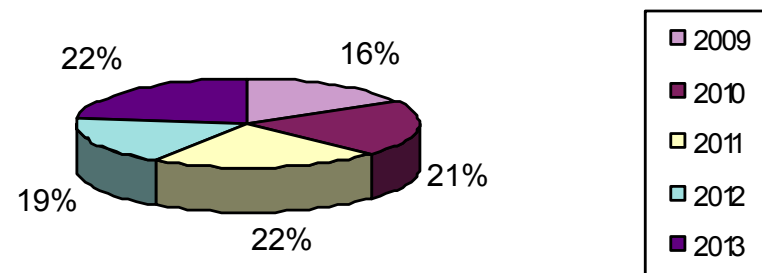
Légumes, fruits, noix et autres



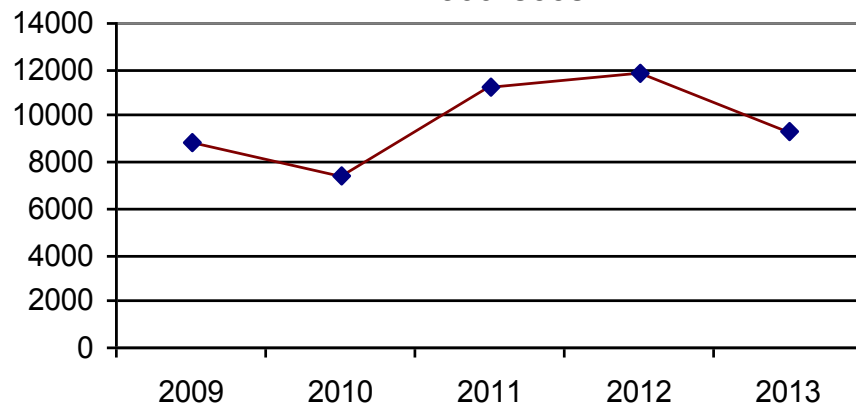
Evolution de l'importation de Boissons Alcoolisées



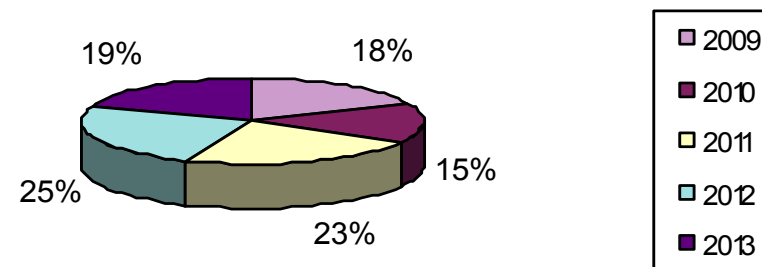
Boissons alcoolisées



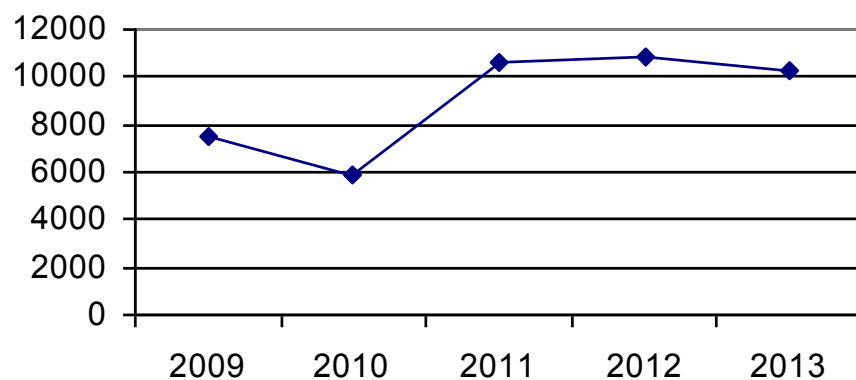
Evolution de l'importation de Boissons non Alcoolisées



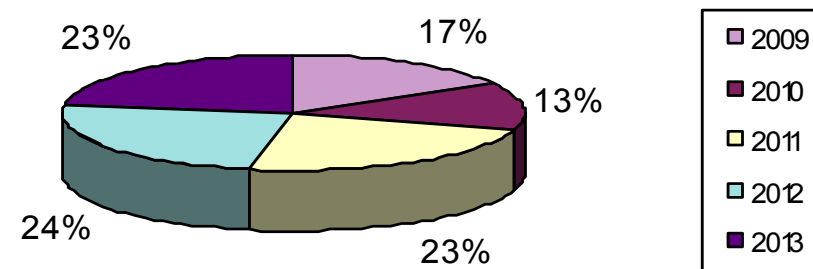
Boissons non alcoolisées



Evolution de l'importation de l'épices et autres produits alimentaires

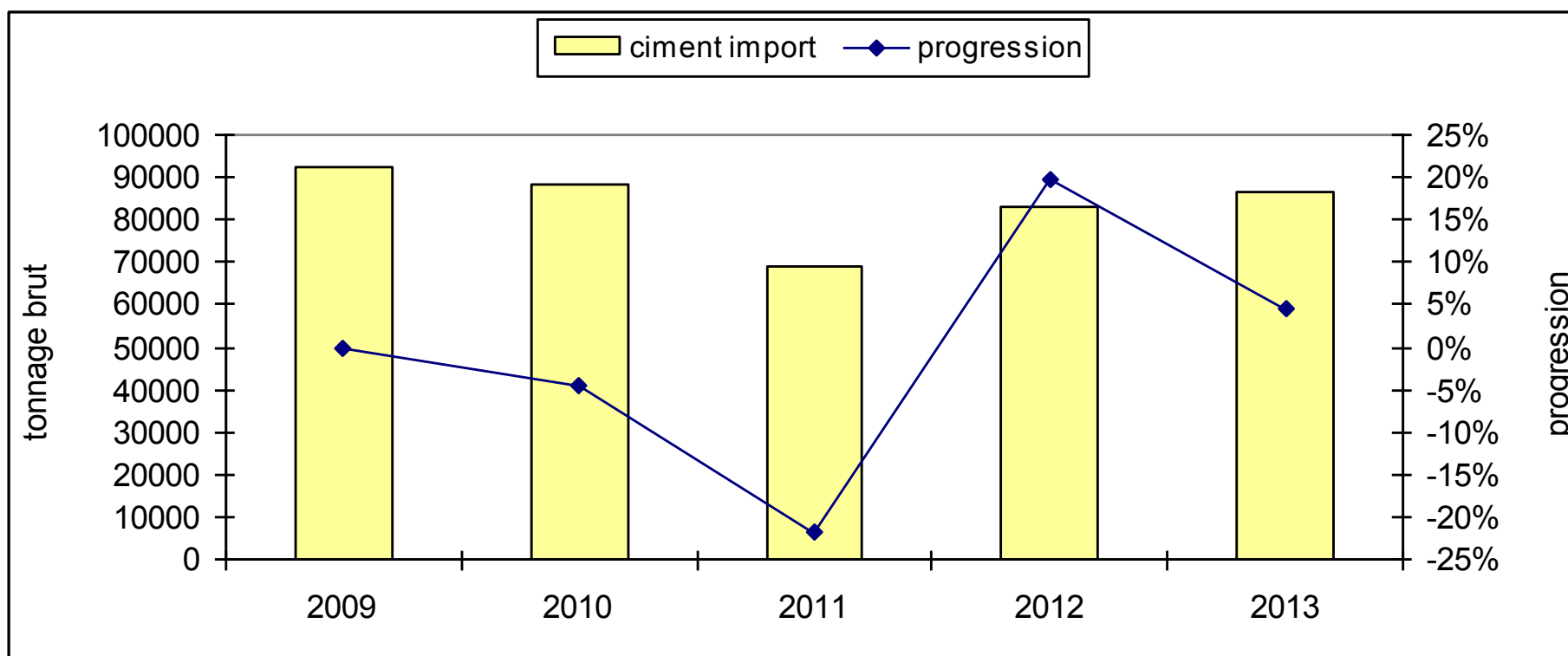


Epices et autres produits alimentaires



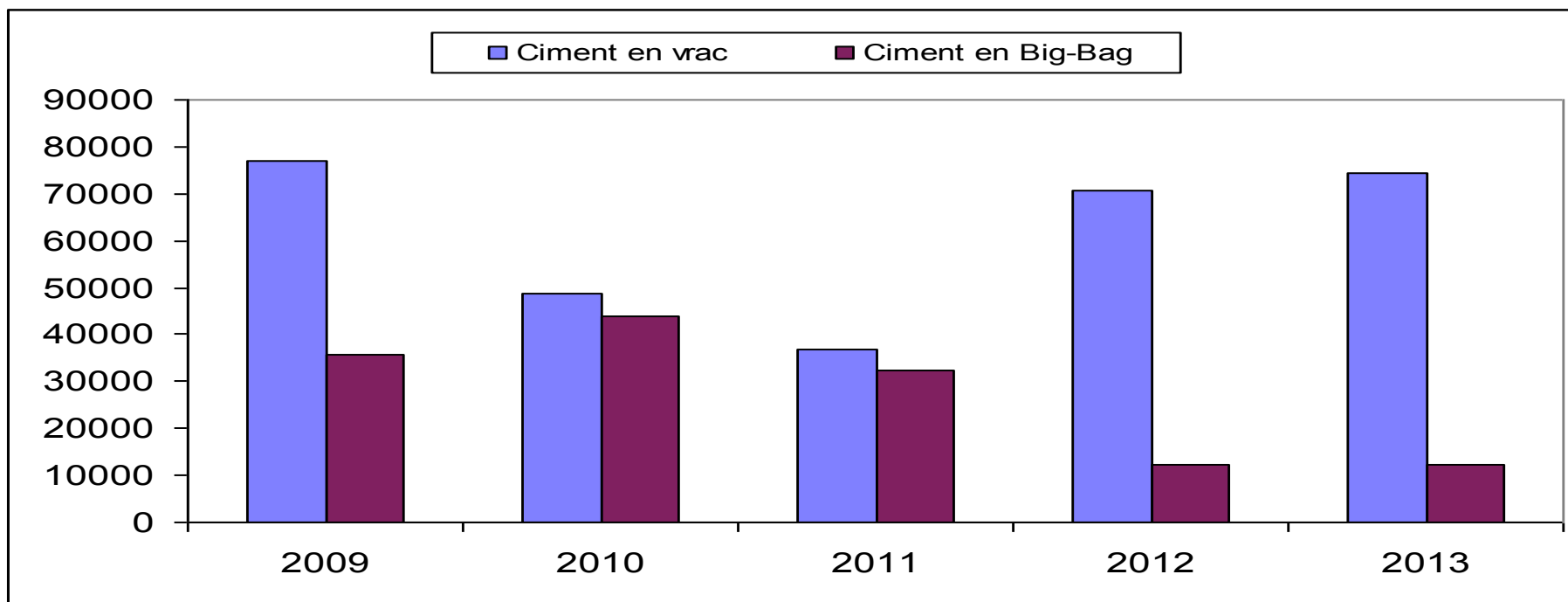
Récapitulatif de l'importation du ciment 2009-2013

	2009	2010	2011	2012	2013
ciment import	92402	88347	69214	82878	86626
progression	0%	-4%	-22%	20%	5%



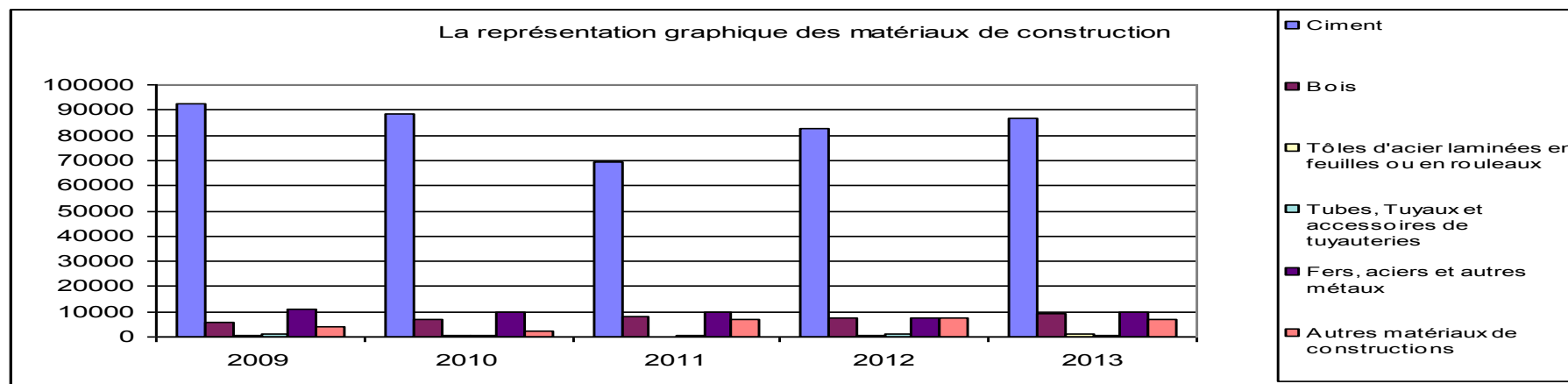
Evolution de l'importation du ciment en vrac et en sac entre 2009 et 2013

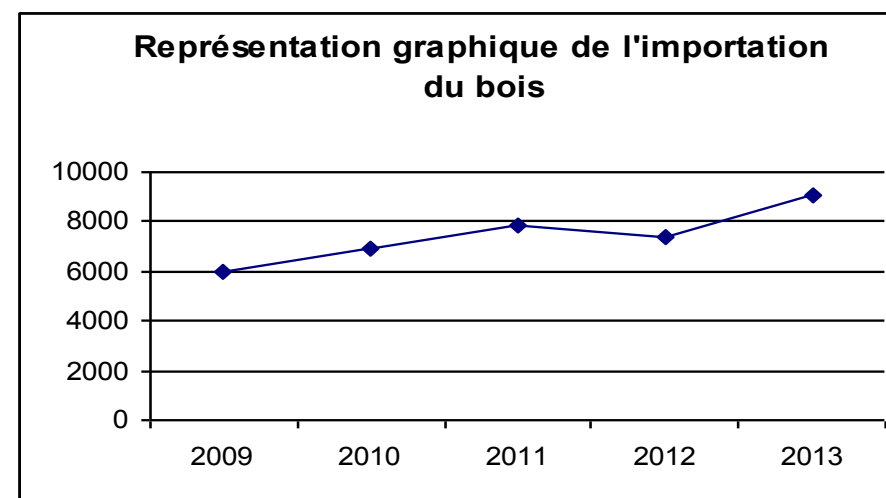
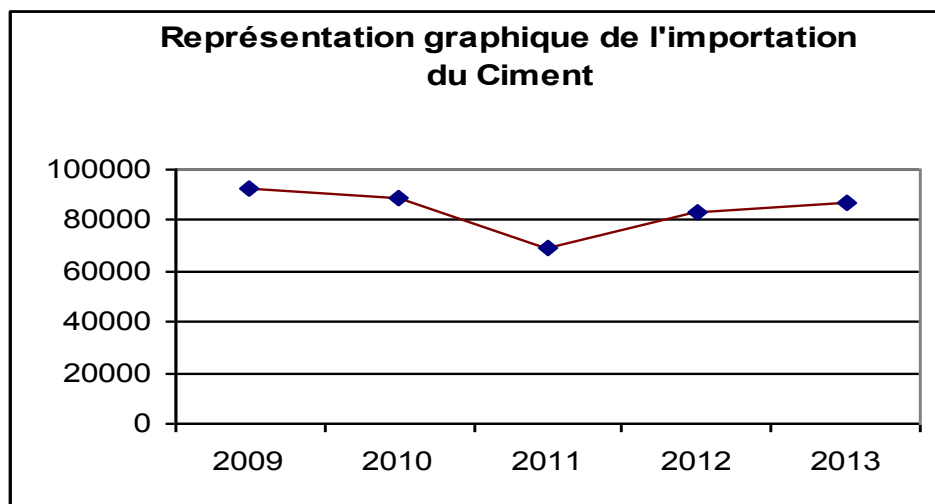
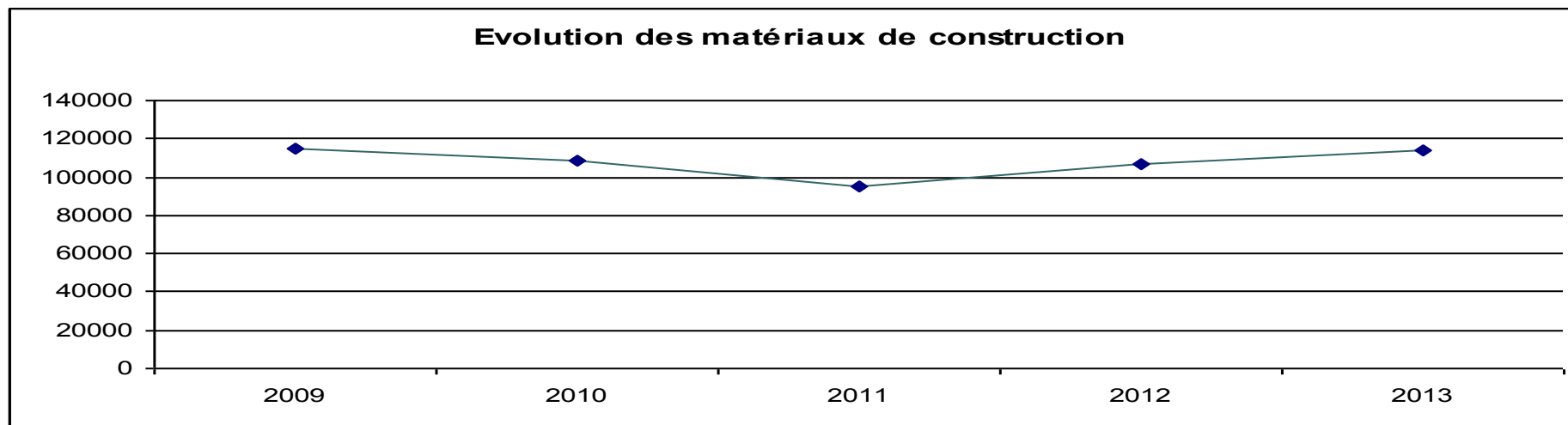
	2009	2010	2011	2012	2013
Ciment en vrac	76808	48563	36814	70772	74461
Ciment en Big-Bag	35570	43839	32400	12106	12165



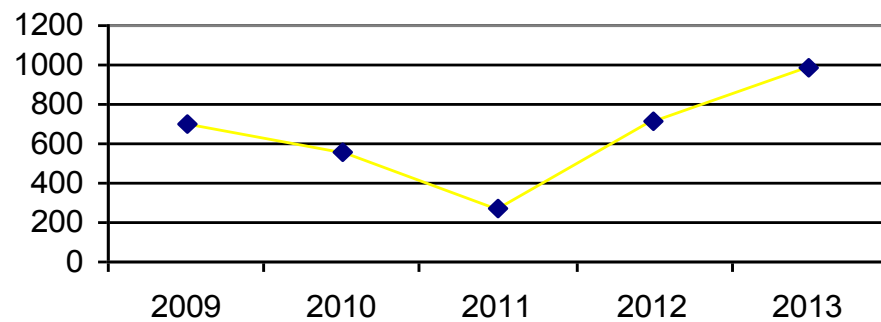
L'importation des matériaux de construction entre 2009 et 2013

	2009	2010	2011	2012	2013
Ciment	92402	88347	69214	82878	86626
Bois	5938	6958	7872	7428	9041
Tôles d'acier laminées en feuilles ou en rouleaux	700	557	267	708	985
Tubes, Tuyaux et accessoires de tuyauteries	1014	742	670	874	672
Fers, aciers et autres métaux	10746	9771	9901	7247	9631
Autres matériaux de constructions	4235	2517	6799	7717	7007
Total	115035	108892	94723	106852	113962
Evolution du Ciment		-4%	-22%	20%	5%
Evolution du Bois		17%	13%	-6%	22%
Evolution des Tôles		-20%	-52%	165%	39%
Evolution des Tubes, Tuyaux		-27%	-10%	30%	-23%
Evolution des Métaux		-9%	1%	-27%	33%
Evolution des autres matériaux		-41%	170%	14%	-9%
Evolution globale		-5%	-13%	13%	7%

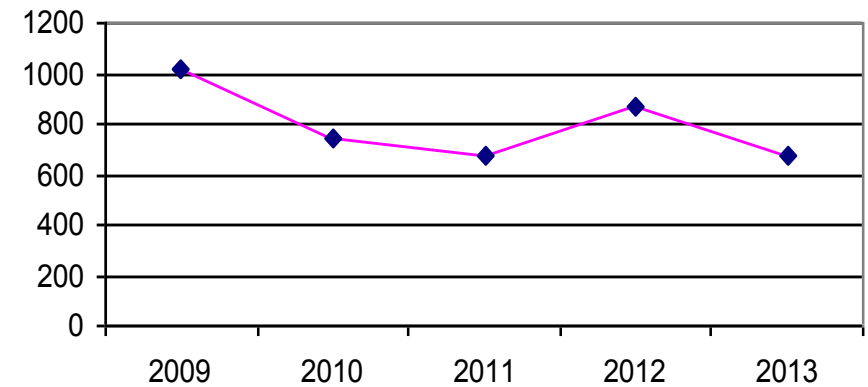




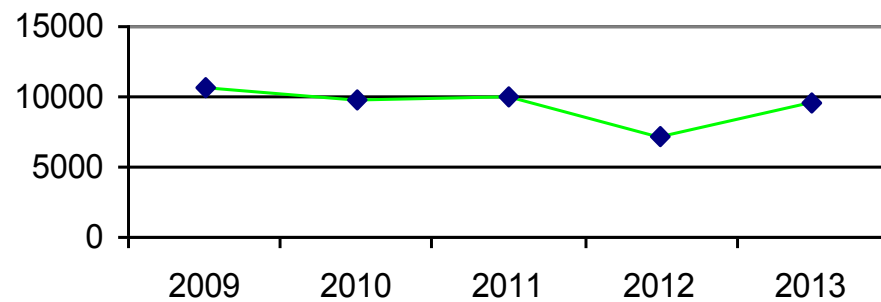
**Représentation graphique de l'importation
des tôles**



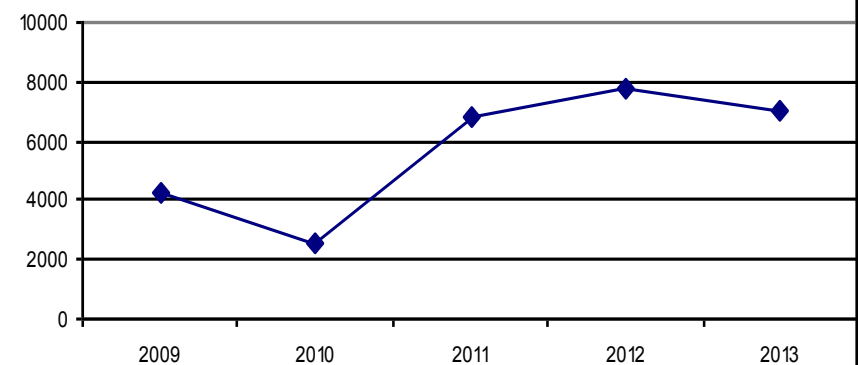
**Représentation graphique de l'importation des tuyaux
et accessoires**



**Représentation graphique de l'importation
des métaux**

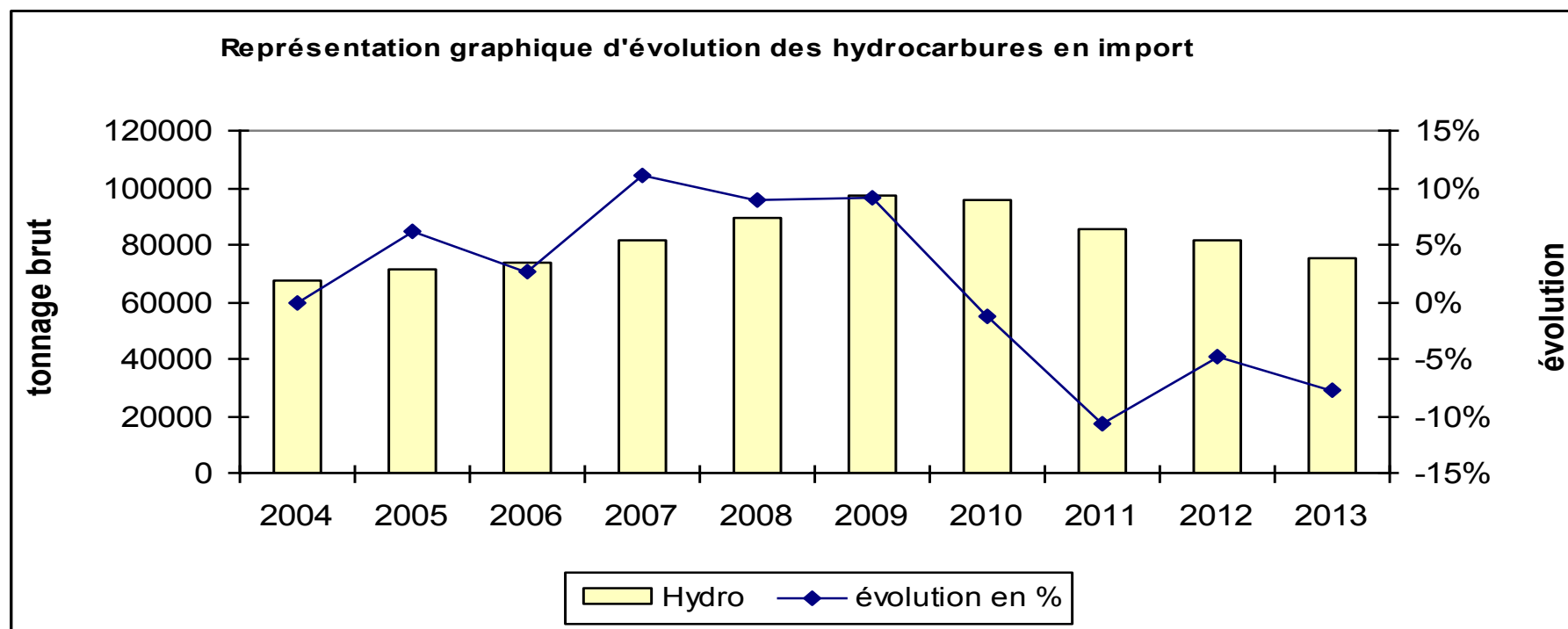


Autres matériaux de construction



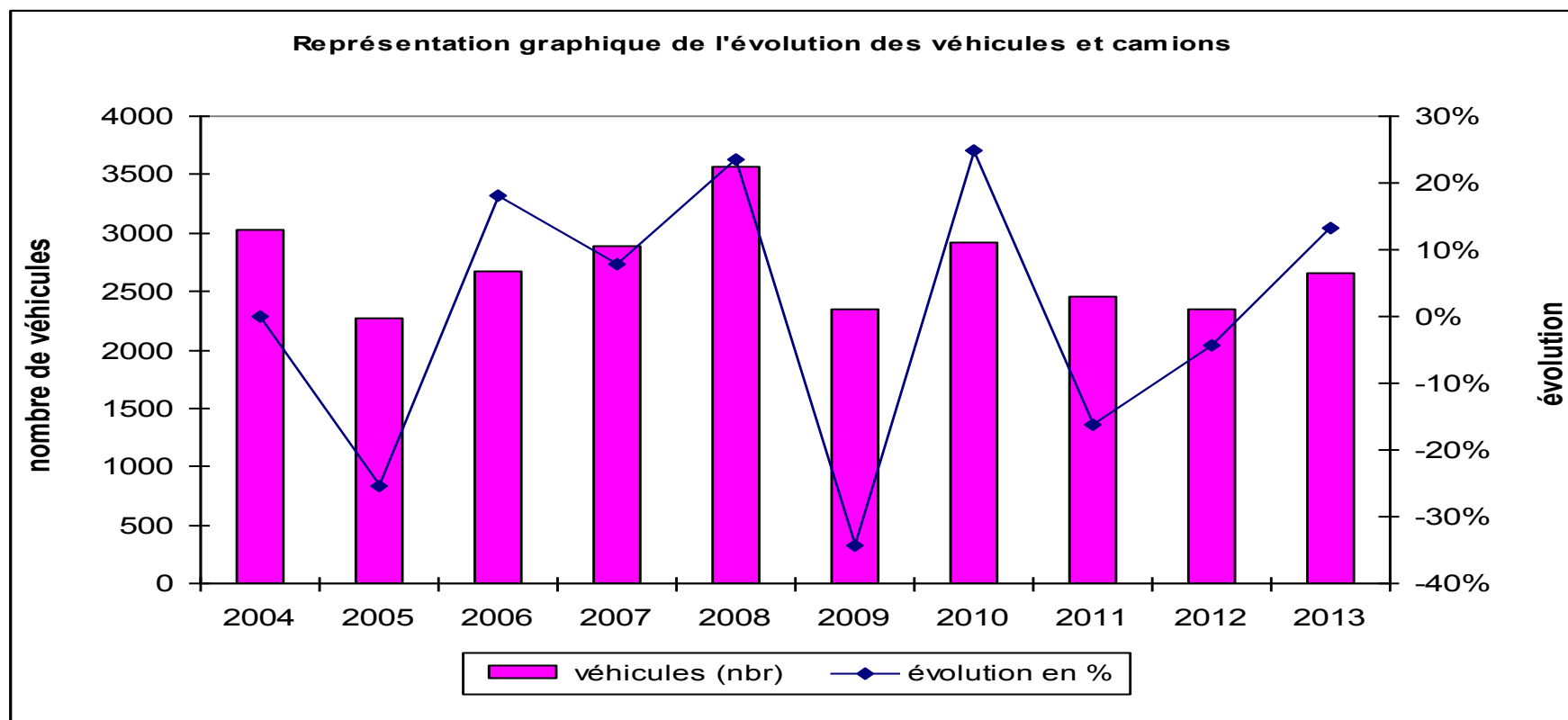
Importation des hydrocarbures 2004-2013

	2004	2005	2006	2007	2008	2009	2010	2011	2012	2013
Hydro	67483	71707	73622	81744	89076	97261	95935	85699	81574	75177
évolution en %	0%	6%	3%	11%	9%	9%	-1%	-11%	-5%	-8%



Nombres de Véhicules et Camions importés

	2004	2005	2006	2007	2008	2009	2010	2011	2012	2013
véhicules (nbr)	3034	2263	2673	2886	3564	2345	2925	2452	2346	2655
évolution en %	0%	-25%	18%	8%	23%	-34%	25%	-16%	-4%	13%



Tonnage de l'importation par Pays

2008	2009	2010	2011	2012	2013	
IMPORT	IMPORT	IMPORT	IMPORT	IMPORT	IMPORT	PAYS PROVENANCE
11735	8818	10336	8053	7779	8426	Afrique du Sud
0	4	30	0	0	0	Algérie
1123	575	594	284	552	2791	Allemagne
0	0	0	0	0	0	Angola
2489	0	0	0	0	261	Arabie Saoudite
531	940	1069	277	551	271	Argentine
482	406	175	129	328	191	Australie
256	0	0	35462	18384	10	Bahreïn
106	0	61	165	285	232	Bangladesh
11685	8587	8057	8213	5525	11680	Belgique
0	12	0	0	0	0	Beyrouth
3696	5015	4126	4664	4888	5466	Brésil
0	0	205	650	4449	442	Cambodge
484	374	57	314	264	701	Cameroun
178	31	0	75	0	13	Canada
591	763	1214	821	197	215	Chili
28388	11801	22620	17979	14260	15573	Chine
0	49	14	100	48	44	Chypre
426	738	2405	4474	5247	2163	Comores
115	75	103	32	107	80	Corée du Sud et du Nord
375	159	34	103	17	99	Côte d'Ivoire
0	0	0	0	5	0	Croatie
0	35	4	0	0	52	Danemark

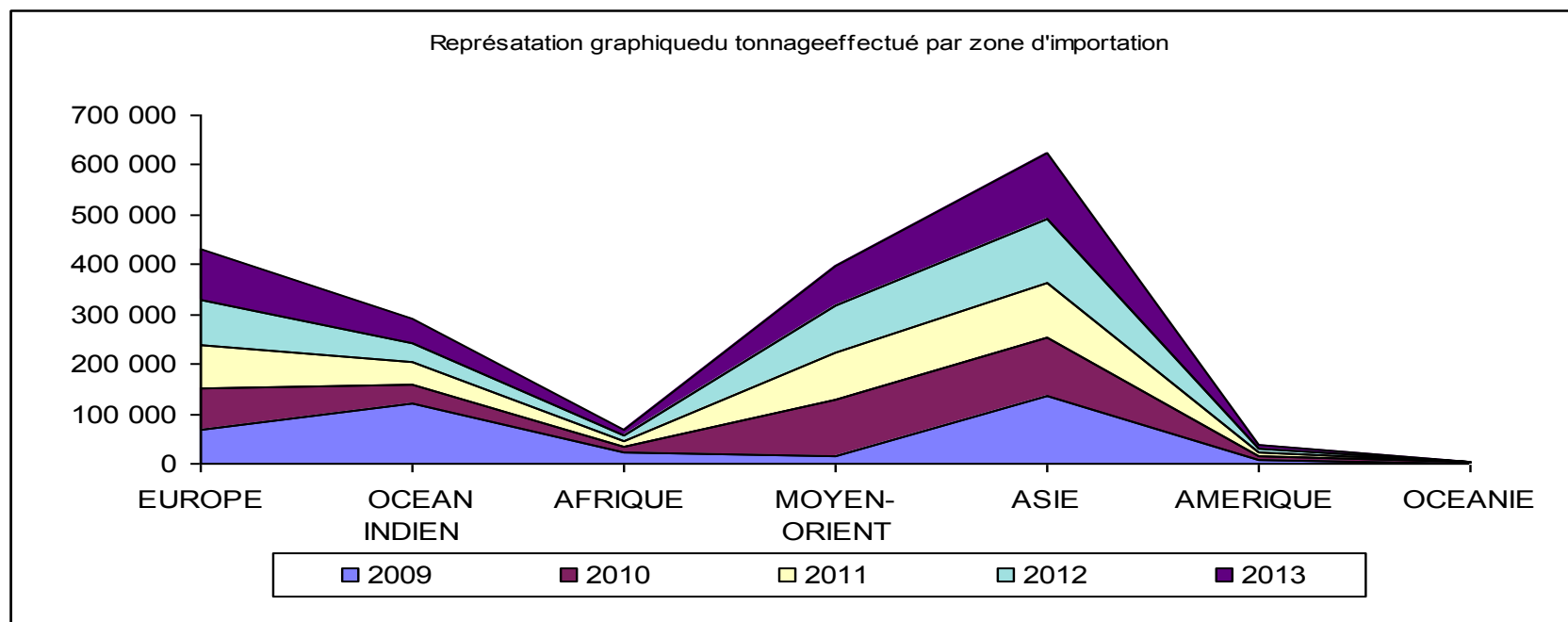
6	11128	10	5	0	8	Djibouti
432	70	849	248	181	79	Egypte
12169	10661	104457	46898	46322	43983	Emirats Arabes Unis
0	158	0	96	158	0	Equateur
1074	839	759	725	754	2060	Espagne
88	0	0	45	35	7	Etats-Unis
0	0	0	0	0	54	Estonie
0	7	10	24	0	119	Finlande
44417	53525	64878	66834	71687	66806	France
0	0	8	0	0	33	Gabon
47	15	179	78	203	167	Grèce
17	60	56	118	122	74	Guadeloupe
28	124	135	122	160	127	Guyane
0	0	223	0	0	0	Hong Kong
4215	17829	5759	2782	3756	3489	Inde
11982	26812	5	1974	2442	6425	Indonésie
0	0	0	0	29	0	Iran
124	149	762	299	115	557	Irlande
0	7	0	0	0	28	Israël
3188	2167	2194	3949	3928	4444	Italie
16	5	0	6	31	22	Japon
8011	224	677	178	860	15	Kenya
0	0	0	13076	0	0	Koweït
74	0	9	0	0	0	Liban
96	0	0	0	0	0	Liberia
0	0	0	0	0	27	Lettonie
0	0	0	0	0	48	Lituanie
8013	8497	9440	11740	9935	11335	Madagascar
49243	36645	37806	38333	51770	50666	Malaisie
139	0	0	0	0	0	Malte

920	684	347	583	579	672	Maroc
5	23	84	41	41	63	Martinique
23428	12858	11541	13762	12983	13221	Maurice
0	0	0	0	0	10	Mexique
277	10146	302	998	918	239	Mozambique
0	0	12	72	0	9	Nouvelle Calédonie
0	0	0	0	0	0	Norvège
1510	1138	1416	635	497	347	Nouvelle Zélande
21	43	46	114	28049	34526	Oman
6	2326	6124	941	274	128	Pakistan
864	236	731	1423	1536	4313	Pays-Bas
100	88	9	0	0	0	Pérou
7535	74	0	0	21	99	Philippines
81	63	866	340	179	775	Pologne
0	0	0	0	0	0	Polynésie
21	112	231	358	221	495	Portugal
37810	14157	13745	12935	11725	12580	Réunion
0	4	0	0	0	24	Roumanie
66	5	13	232	235	645	Royaume-Uni
0	0	0	0	27	0	Russie
0	46	0	191	0	0	Sénégal
82632	76222	0	0	0	7899	Seychelles
21375	26535	23148	1500	774	597	Singapour
0	52	46	42	27	0	Suède
0	170	66	0	26	0	Suisse
0	0	0	0	0	79	Slovénie
0	0	0	0	0	249	Soudan
0	0	0	0	0	12	Sri Lanka
0	226	15	22	180	161	Taiwan
92	63	86	87	208	75	Tanzanie

11350	16774	28303	42293	35703	15094	Thaïlande
0	6	3	0	0	0	Togo
286	239	749	1110	987	933	Tunisie
3212	3214	4307	4524	4977	8887	Turquie
0	0	17	0	0	0	Ukraine
676	909	903	1189	1181	933	Uruguay
0	28	0	0	0	0	Yémen
0	0	0	0	0	0	Venezuela
12	0	13	901	14472	41259	Vietnam
398318	373745	372443	353618	371194	383607	TOTAL

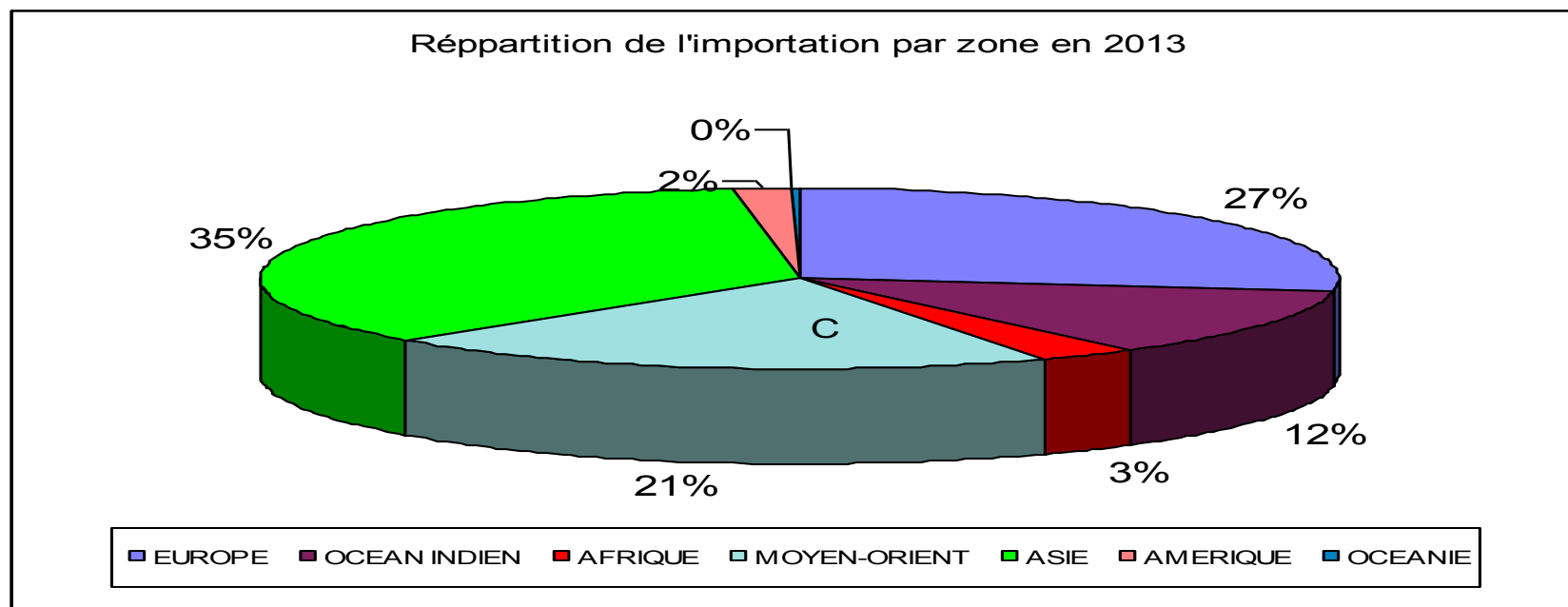
COMPARAISON DE L'IMPORTATION PAR ZONE

	2009	2010	2011	2012	2013
EUROPE	66 629	83 728	87 425	90 018	104 067
OCEAN INDIEN	122 905	37 131	42 911	39 890	47 198
AFRIQUE	21 616	12 639	11 727	11 770	11 280
MOYEN-ORIENT	16 361	111 485	95 798	92 965	79 057
ASIE	136 776	118 261	107 578	128 551	134 279
AMERIQUE	8 014	7 671	7 352	7 175	7 179
OCEANIE	1 544	1 603	836	825	547
TOTAL	373 845	372 518	353 627	371 194	383 607



Pourcentage de l'importation par zone en 2013

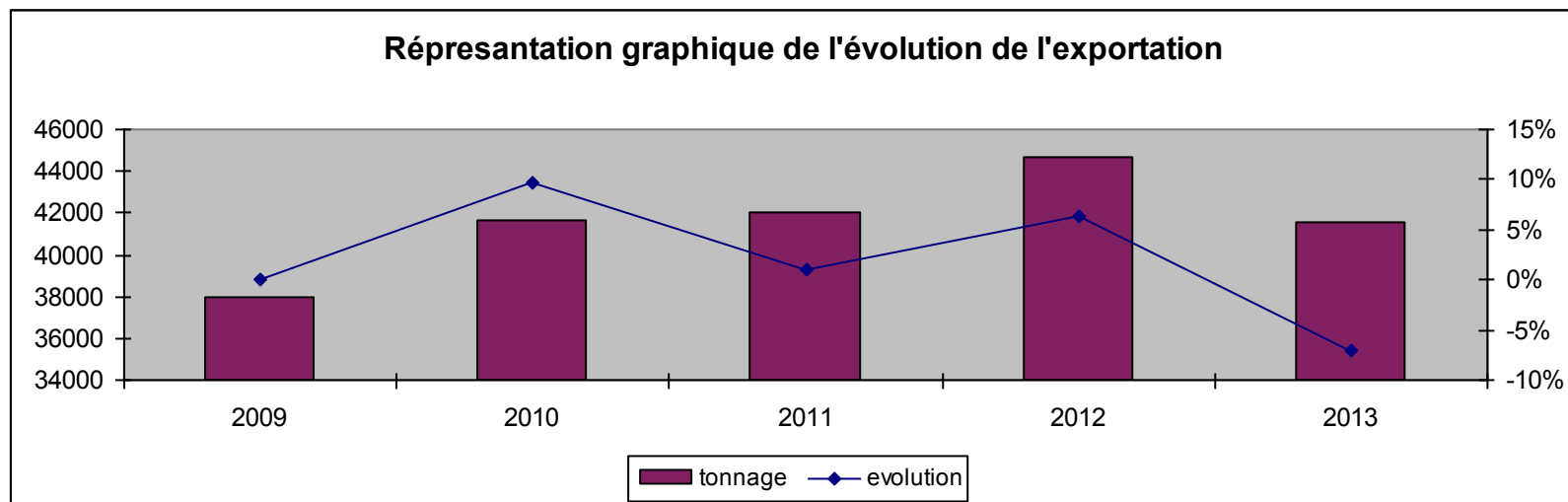
ZONE	%	Tonnage
EUROPE	27%	104 067
OCEAN INDIEN	12%	47 198
AFRIQUE	3%	11 280
MOYEN-ORIENT	21%	79 057
ASIE	35%	134 279
AMERIQUE	2%	7 179
OCEANIE	0%	547



Tonnage à l'Exportation

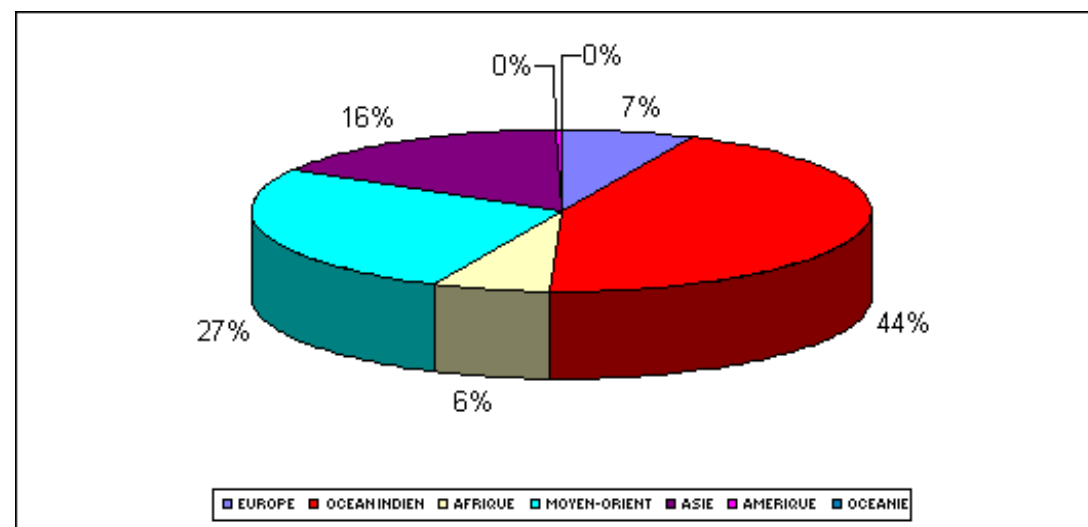
2008	2009	2010	2011	2012	2013	PAYS DE DESTINATION
1001	214	719	165	212	88	Afrique du Sud
4	5	0	5	0	5	Allemagne
0	0	0	3	0	0	Angola
42	83	70	84	66	335	Belgique
0	0	9	0	0	5	Bénin
4	0	0	0	0	0	Canada
0	263	88	4	13	0	Chine
1380	2690	2824	2410	2413	2840	Comores
0	0	4	12	0	6	Danemark
578	7951	13	9	13	47	Djibouti
0	0	0	0	0	186	Egypte
346	2104	12775	15786	10637	11014	Emirats Arabes Unis
0	0	0	0	0	444	Espagne
1265	2474	1442	1316	1871	2066	France
5	3	0	4	5	0	Gabon
27	42	33	22	64	48	Guadeloupe
7	0	0	0	0	0	Guinée
39	61	66	88	68	61	Guyane
0	5	0	0	0	3	Haïti
1301	2410	1268	3745	9689	6237	Inde
0	0	85	0	0	0	Iran
0	0	5	0	18	0	Italie
24	51	238	2	5	0	Kenya
0	0	0	5	0	5	Liban
3133	3014	1983	2587	2685	4162	Madagascar
0	1874	1945	527	1264	293	Malaisie
9	15	5	4	0	4	Maroc
10	5	12	14	13	33	Martinique
17030	10104	10053	9941	9962	10565	Maurice

3554	653	2760	969	4164	2088	Mozambique
31	8	20	5	6	20	Nouvelle Calédonie
0	0	0	0	14	0	Nouvelle Zélande
0	2202	2528	1890	0	27	Oman
0	14	0	0	0	8	Pays-Bas
118	0	271	1349	273	180	Pakistan
0	0	0	0	9	0	Pologne
8	0	4	4	0	0	Polynésie
0	0	5	0	0	0	Portugal
0	6	0	0	0	0	Romanise
9543	908	770	961	458	531	Réunion
0	0	14	23	51	12	Sénégal
0	48	0	0	380	0	Seychelles
473	570	354	0	28	19	Singapour
0	0	1236	0	0	0	Sri lanka
0	15	0	0	0	0	Suède
0	21	5	24	170	185	Tanzanie
0	0	0	94	133	13	Thaïlande
0	111	0	3	0	5	Togo
0	0	5	7	0	0	Tunisie
0	0	0	0	4	0	USA
0	0	4	0	9	0	Wallis et Futuna
35686	37924	40363	42055	44697	41535	



Exportation vers les autres zones en 2013

EUROPE	2 864	7%
OCEAN INDIEN	18 098	44%
AFRIQUE	2 620	6%
MOYEN-ORIENT	11 046	27%
ASIE	6 742	16%
AMERIQUE	145	0%
OCEANIE	20	0%
Total	41 535	



Tonnage du Transbordement en 2013

PAYS DE PROVENANCE	TONNAGE	DESTINATION
Afrique du Sud	43	Madagascar
Algérie	29	Comores
Algérie	120	Madagascar
Algérie	34	Mozambique
Allemagne	1259	Comores
Arabie Saoudite	1566	Comores
Argentine	390	Comores
Australie	56	Comores
Bangladesh	82	Comores
Bangladesh	88	Madagascar
Belgique	604	Comores
Belgique	389	Madagascar
Belgique	141	Mozambique
Brésil	144	Comores
Cambodge	18	Comores
Canada	32	Comores
Canada	53	Mozambique
Chine	6932	Comores
Chine	2179	Madagascar
Chine	769	Mozambique
Comores	62	Al Limagne
Comores	12	France
Comores	474	Inde
Comores	26	Italie
Comores	40	Madagascar
Comores	202	Pays-Bas
Comores	26	Singapour
Comores	24	USA
Corée du Sud	20	Comores
Corée du Sud	40	Madagascar

Egypte	204	Comores
Egypte	5883	Madagascar
Emirats	19688	Comores
Emirats	3631	Madagascar
Emirats	5473	Mozambique
Espagne	212	Comores
Espagne	788	Madagascar
Espagne	31	Mozambique
France	11664	Comores
France	3061	Madagascar
France	1199	Mozambique
Gabon	12	Madagascar
Grèce	27	Comores
Inde	30526	Comores
Inde	51329	Madagascar
Inde	4599	Mozambique
Indonésie	1420	Comores
Indonésie	3362	Madagascar
Irlande	25	Comores
Italie	199	Comores
Italie	365	Madagascar
Italie	188	Mozambique
Japon	50	Comores
Kenya	132	Comores
Kenya	395	Madagascar
Liban	77	Mozambique
Lituanie	120	Madagascar
Lituanie	142	Mozambique
Madagascar	1484	Algérie
Madagascar	2406	Al Limagne
Madagascar	459	Arabie Saoudite
Madagascar	22	Bahreïn
Madagascar	190	Bangladesh
Madagascar	4540	Belgique
Madagascar	200	Bulgarie
Madagascar	496	Canada
Madagascar	23143	Chine

Madagascar	2310	Comores
Madagascar	88	Corée du Sud
Madagascar	149	Egypte
Madagascar	2586	Emirats
Madagascar	1593	Espagne
Madagascar	707	Estonie
Madagascar	18009	France
Madagascar	74	La Georgie
Madagascar	812	Grèce
Madagascar	76	Guadeloupe
Madagascar	8929	Inde
Madagascar	32	Indonésie
Madagascar	52	Irlande
Madagascar	2758	Italie
Madagascar	80	Jamaïque
Madagascar	254	Japon
Madagascar	240	Jordanie
Madagascar	784	Koweït
Madagascar	148	Liban
Madagascar	216	Madagascar
Madagascar	2241	Maroc
Madagascar	256	Martinique
Madagascar	10	Maurice
Madagascar	98	Oman
Madagascar	3100	Pakistan
Madagascar	7422	Pays-Bas
Madagascar	32	Philippines
Madagascar	1496	Portugal
Madagascar	12	Qatar
Madagascar	126	Réunion
Madagascar	248	Royaume-Uni
Madagascar	48	Russie
Madagascar	59	Singapour
Madagascar	26	Slovaquie
Madagascar	38	Slovénie
Madagascar	59	Suisse
Madagascar	160	Taiwan

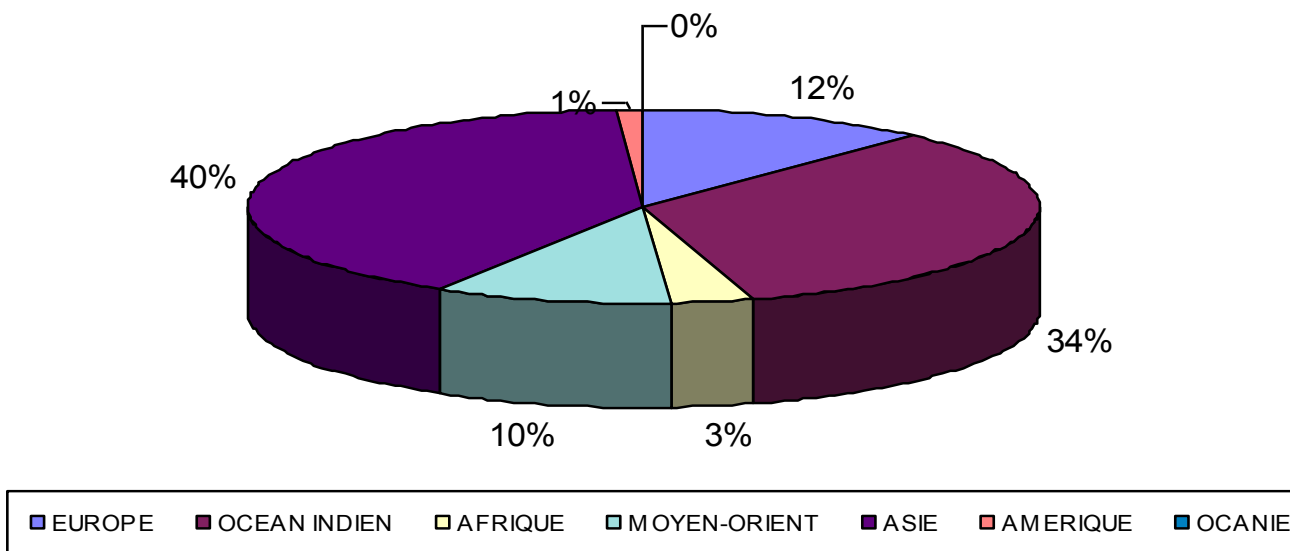
Madagascar	76	Thaïlande
Madagascar	3220	Turquie
Madagascar	84	Ukraine
Madagascar	3184	USA
Madagascar	904	Viêtnam
Malaisie	767	Comores
Malaisie	2189	Madagascar
Malaisie	72	Mozambique
Malawi	265	Emirats
Malawi	56	Inde
Malte	10	Mozambique
Maroc	310	Comores
Maurice	1136	Comores
Maurice	2065	Madagascar
Mozambique	52	Comores
Mozambique	269	Emirats
Mozambique	1358	Inde
Oman	425	Comores
Pakistan	1780	Comores
Pakistan	9049	Madagascar
Pays-Bas	2365	Comores
Pays-Bas	90	Madagascar
Pays-Bas	84	Mozambique
Pologne	191	Comores
Portugal	129	Mozambique
Qatar	8	Comores
Réunion	840	Comores
Réunion	591	Madagascar
Royaume-Uni	92	Comores
Royaume-Uni	14	Madagascar
Royaume-Uni	40	Mozambique
Singapour	102	Comores
Singapour	500	Madagascar
Suède	11	Comores
Taiwan	110	Comores
Thaïlande	953	Comores
Thaïlande	270	Madagascar

Tunisie	164	Comores
Turquie	4748	Comores
Turquie	6758	Madagascar
Turquie	547	Mozambique
Uruguay	32	Comores
USA	648	Mozambique
Viêtnam	29	Comores
Vietnam	4076	Madagascar
Yémen	158	Comores
Zimbabwe	89	Royaume-Uni
Zimbabwe	56	USA
Total	299890	

Transbordement par Zone géographique

Zone de provenance	Tonnage	%
EUROPE	35 493	12%
OCEAN INDIEN	101 234	34%
AFRIQUE	9 471	3%
MOYEN-ORIENT	29 460	10%
ASIE	121 311	40%
AMERIQUE	2 865	1%
OCANIE	56	0%
TOTAL	299 890	

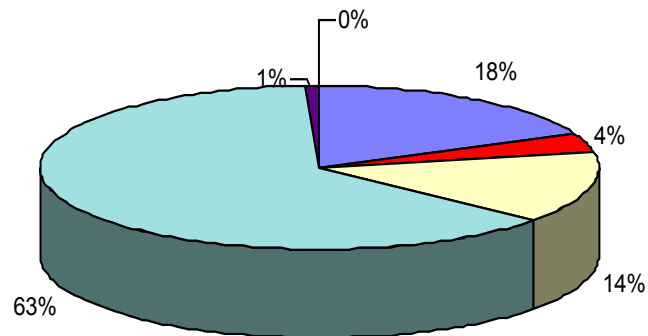
Représentation géographique de transbordement par zone



Transbordement par Zone géographique

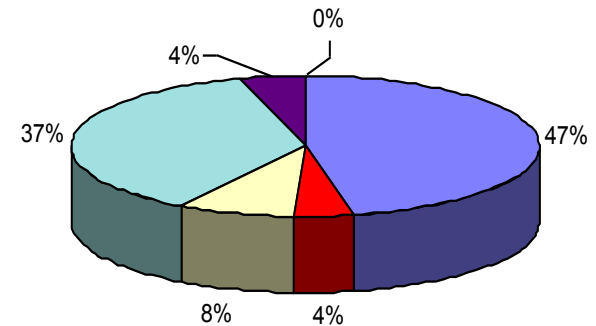
Zone de provenance	Tonnage	Zone de destination	%
EUROPE	32 982	OCEAN INDIEN	18%
AFRIQUE	7 378	"	4%
MOYEN-ORIENT	25 476	"	14%
ASIE	115 871	"	63%
AMERIQUE	1 246	"	1%
OCEANIE	56	"	0%
OCEAN INDIEN	43 908	EUROPE	47%
"	3 725	AFRIQUE	4%
"	7 598	MOYEN-ORIENT	8%
"	34 553	ASIE	37%
"	4 116	AMERIQUE	4%
"	0	OCEANIE	0%

Transbordement vers l'Océan indien



■ EUROPE ■ AFRIQUE ■ MOYEN-ORIENT ■ ASIE ■ AMERIQUE ■ OCEANIE

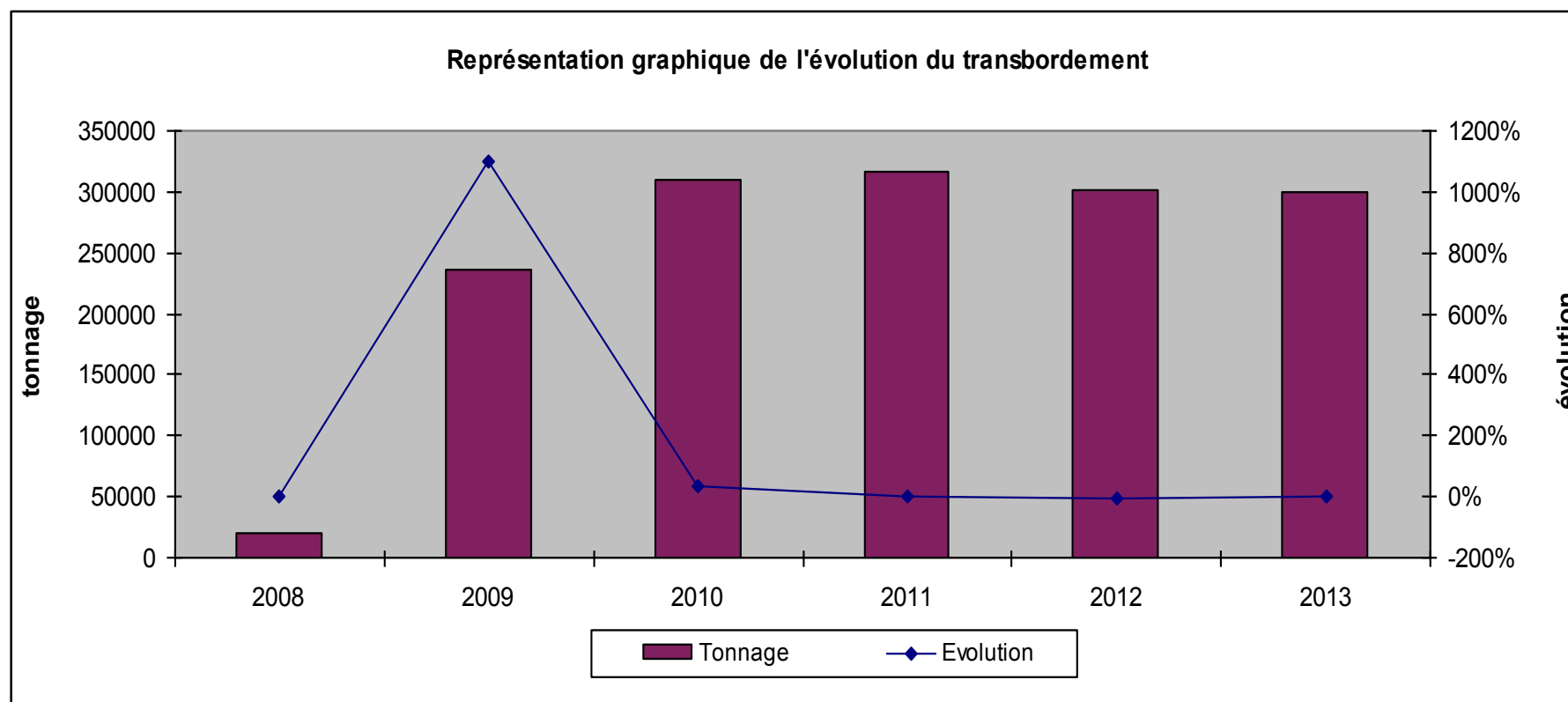
Transbordement de l'Océan indien vers les autres zones



■ EUROPE ■ AFRIQUE ■ MOYEN-ORIENT ■ ASIE ■ AMERIQUE ■ OCEANIE

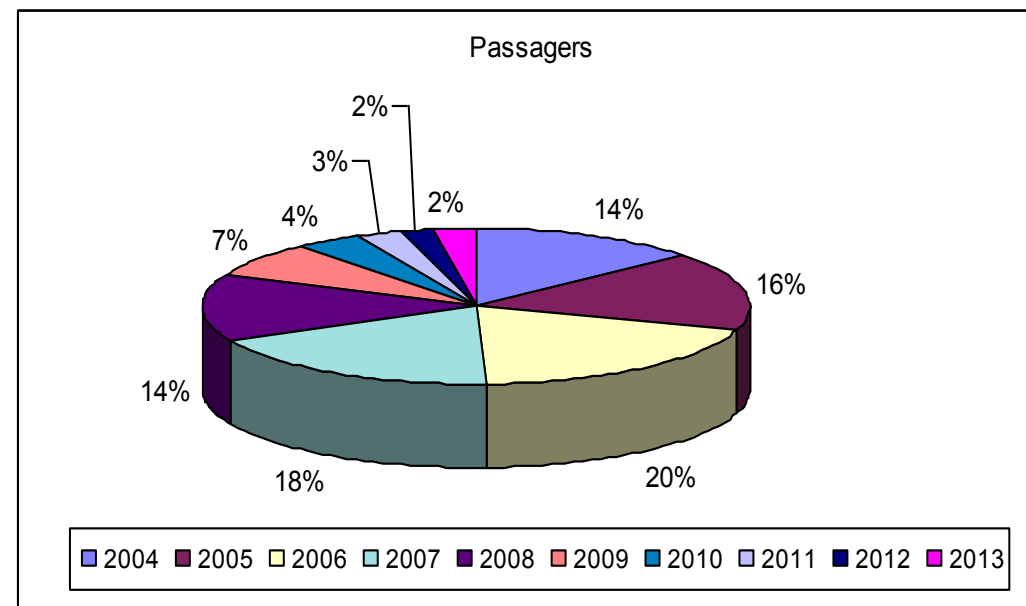
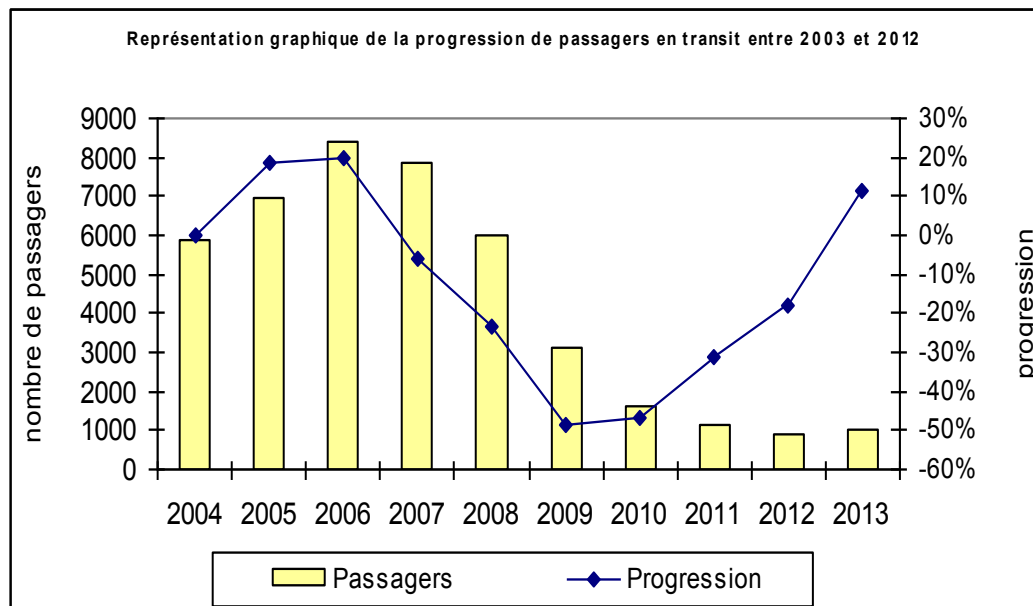
Evolution du Transbordement

2008	2009	2010	2011	2012	2013	
19655	235461	310191	317287	300907	299890	tonnage
0%	1098%	32%	2%	-5%	0%	évolution



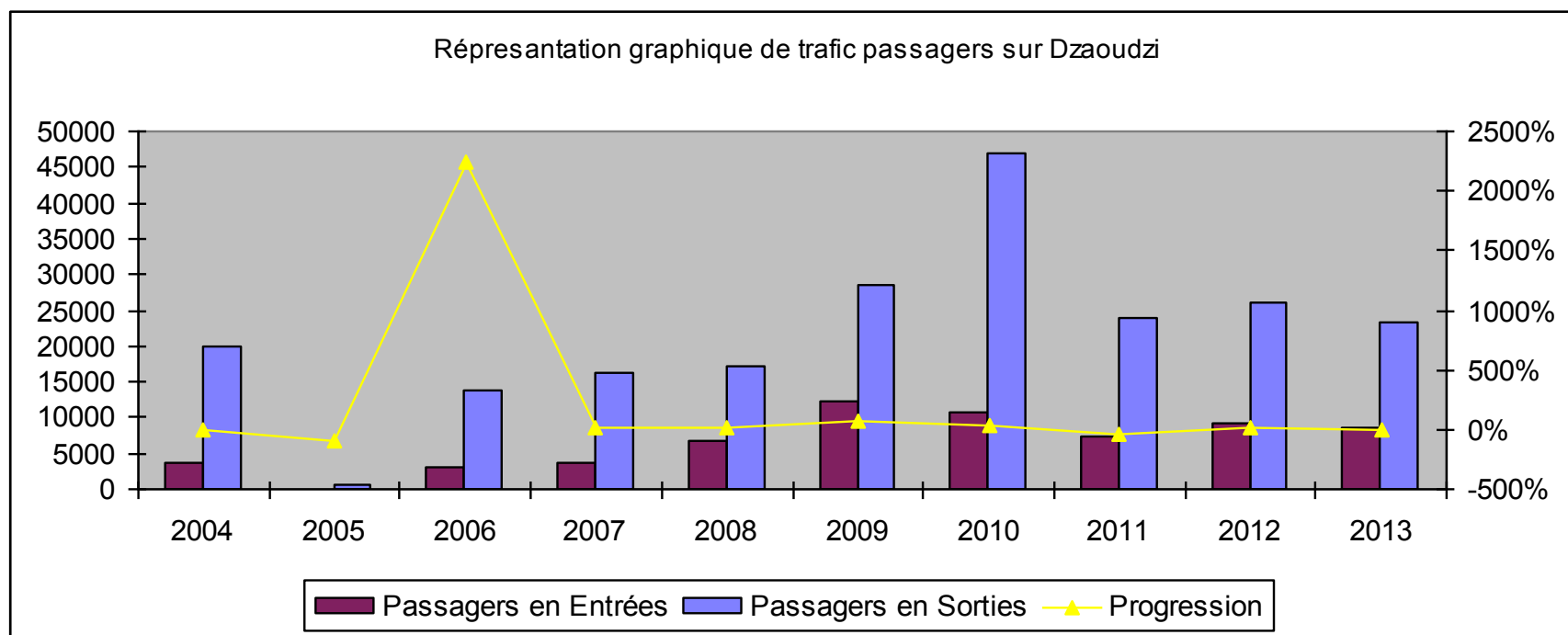
Evolution des passagers en transit 2004 - 2013

	2004	2005	2006	2007	2008	2009	2010	2011	2012	2013
Passagers	5881	6986	8379	7853	5998	3094	1642	1126	923	1026
Progression	0%	19%	20%	-6%	-24%	-48%	-47%	-31%	-18%	11%



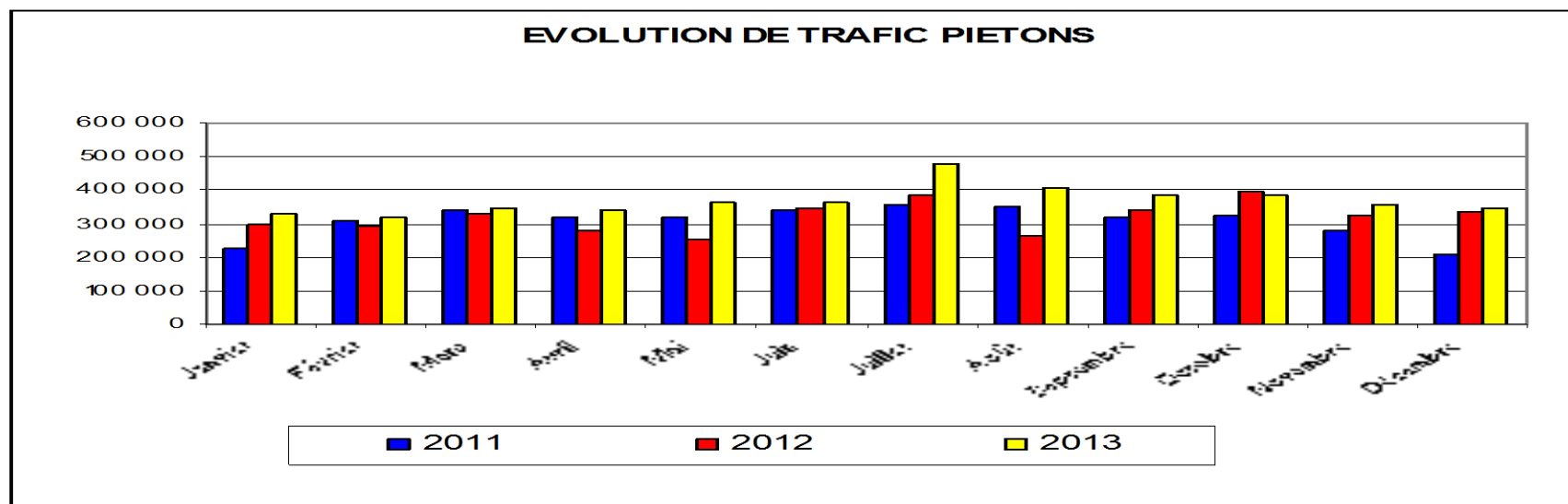
Récapitulatif des trafics passagers sur Dzaoudzi

	2004	2005	2006	2007	2008	2009	2010	2011	2012	2013
Passagers en Entrées	3650	132	3161	3618	6669	12198	10703	7248	9149	8556
Passagers en Sorties	19929	588	13675	16315	17128	28552	46824	24012	26001	23406
Total	23579	720	16836	19933	23797	40750	57527	31260	35150	31962
Progression	0%	-97%	2238%	18%	19%	71%	41%	-46%	12%	-9%

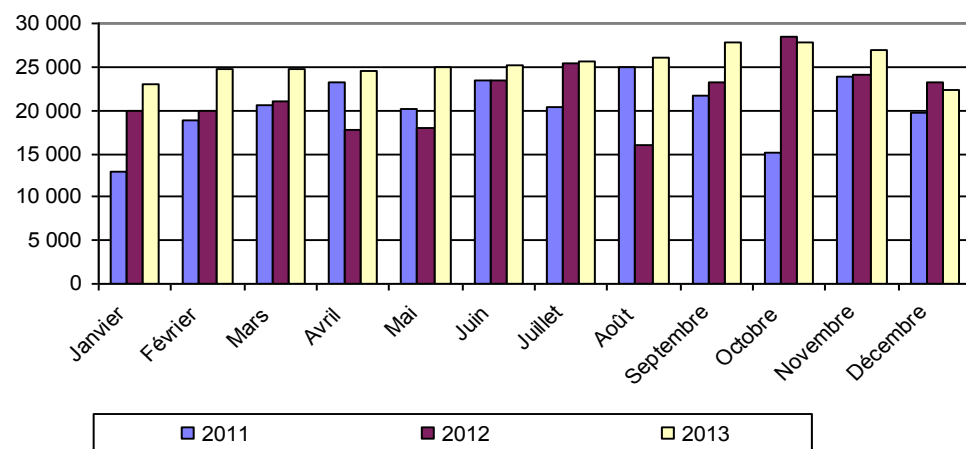


Récapitulatif du trafic maritime entre la petite et la grande terre (STM)

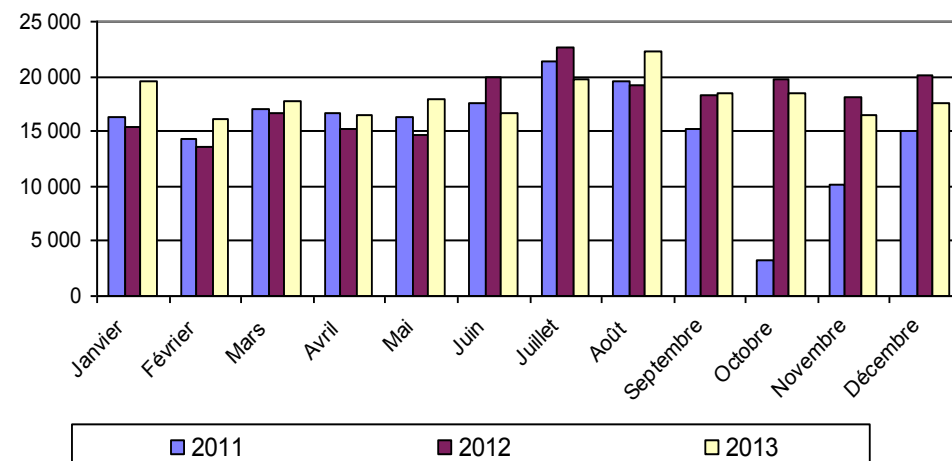
	PIETONS			DEUX ROUES			VEHICULES LEGERS			VIHICULES UTULITAIRES			POIDS LOURDS		
MOIS	2011	2012	2013	2011	2012	2013	2011	2012	2013	2011	2012	2013	2011	2012	2013
Janvier	226 135	295 454	332 544	12 833	19 948	23 037	16 359	15 369	19 529	3 843	3 278	3 282	930	904	921
Février	306 473	292 501	319 612	18 730	19 865	24 711	14 271	13 651	16 156	3 408	3 478	3 038	758	909	956
Mars	342 874	329 612	348 097	20 676	20 947	24 708	17 020	16 678	17 809	3 936	3 611	3 413	928	957	588
Avril	320 756	279 662	343 343	23 205	17 686	24 561	16 610	15 263	16 536	5 250	3 374	3 398	1 403	905	1071
Mai	316 816	253 981	360 728	20 186	17 985	25 030	16 237	14 624	17 846	3 995	3 354	3 441	860	1 239	998
Juin	341 910	349 028	363 648	23 506	23 323	25 241	17 542	20 010	16 738	4 079	5 019	3 473	829	1 991	1278
Juillet	359 741	383 082	480 597	20 446	25 419	25 706	21 368	22 637	19 698	4 134	4 891	4 209	820	2 305	1216
Août	351 148	264 171	406 960	24 941	16 058	26 111	19 636	19 268	22 251	4 442	4 159	4 122	1 331	2 292	1215
Septembre	316 650	339 667	383 279	21 736	23 286	27 822	15 154	18 305	18 395	3 196	3 843	4 427	731	1 589	1203
Octobre	326 497	396 243	384 011	15 022	28 459	27 919	3 336	19 811	18 459	632	4 213	3 931	146	2 352	1451
Novembre	282 486	324 300	358 170	23 764	24 131	26 830	10 232	18 053	16 555	2 624	3 868	3 631	1 017	1 766	1375
Décembre	210 850	335 355	345 221	19 702	23 155	22 327	15 059	20 191	17 501	3 307	3 614	3 639	905	1 150	1229
TOTAL	3 702 336	3 843 056	4 426 210	244 747	260 262	304 003	182 824	213 860	217 473	42 846	46 702	44 004	10 658	18 359	13 501
Evolution	0%	4%	15%	-94%	6%	17%	-40%	17%	2%	-80%	9%	-6%	-76%	72%	-26%



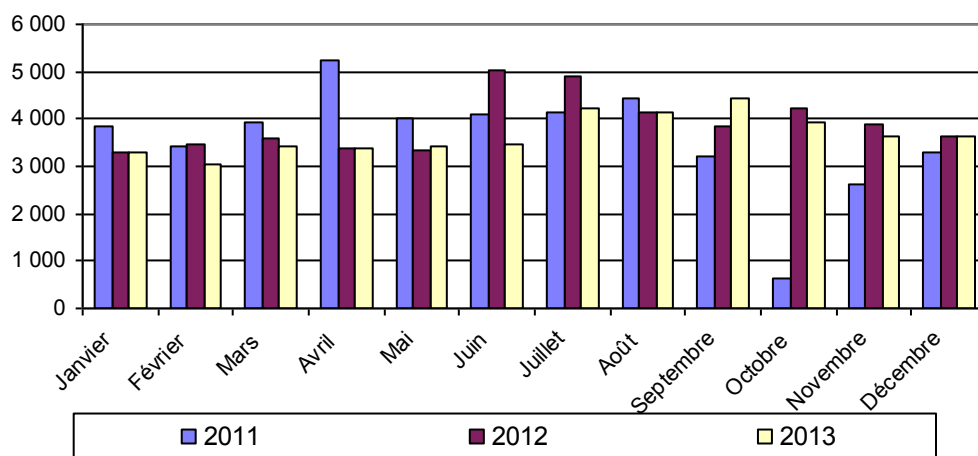
EVOLUTION DE TRAFIC DE DEUS ROUES



EVOLUTION DE TRAFIC DE VEHICULES LEGRS



EVOLUTION DE TRAFIC DE VEHICULES UTILITAIRES



EVOLUTION DE TRAFIC DE POIDS LOURDS

